

Týždenné hlásenie za SR v roku 2013 – 40. kalendárny týždeň

Percento hlásiacich ambulancií lekárov

Ambulancie - pediatri (P) 63

Ambulancie - dospelí (D) 54

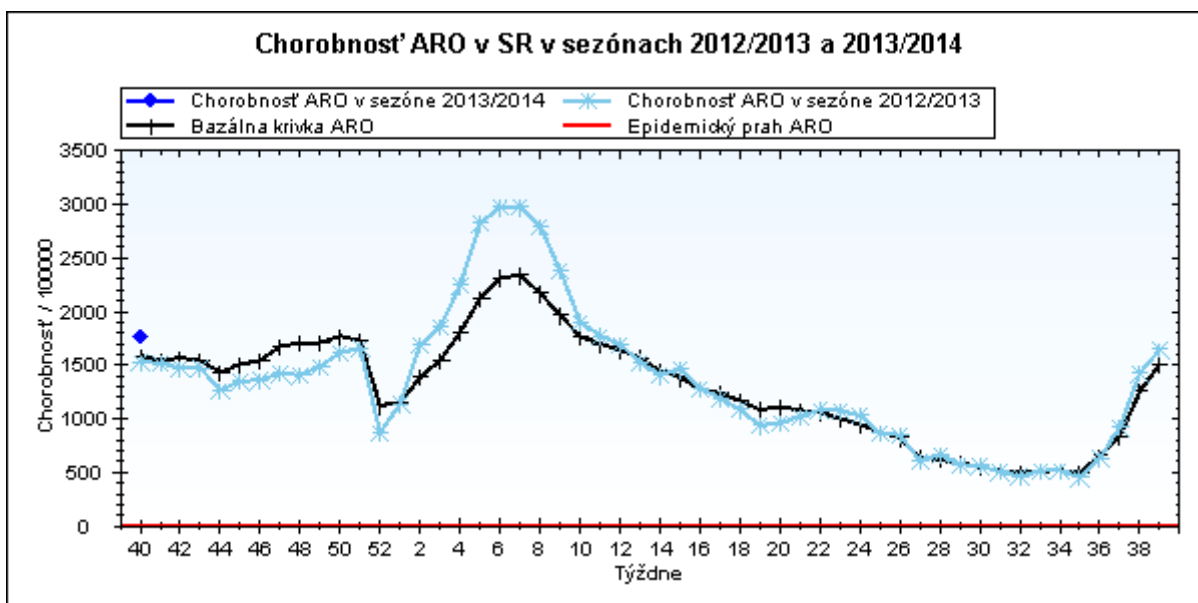
Stupeň aktivity 1 – Bez aktivity

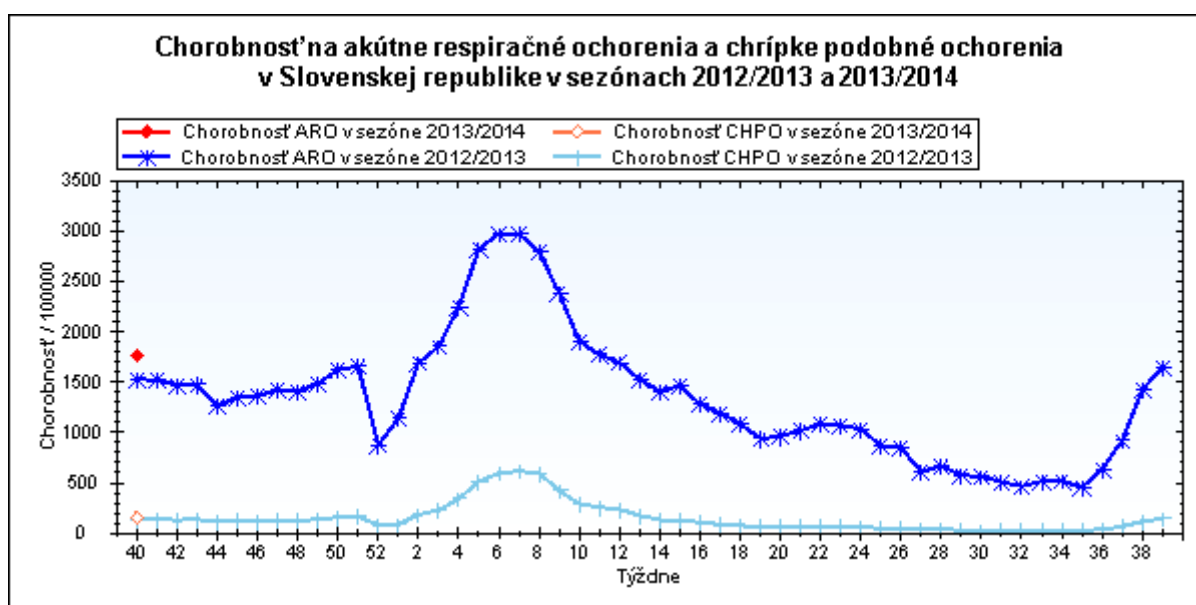
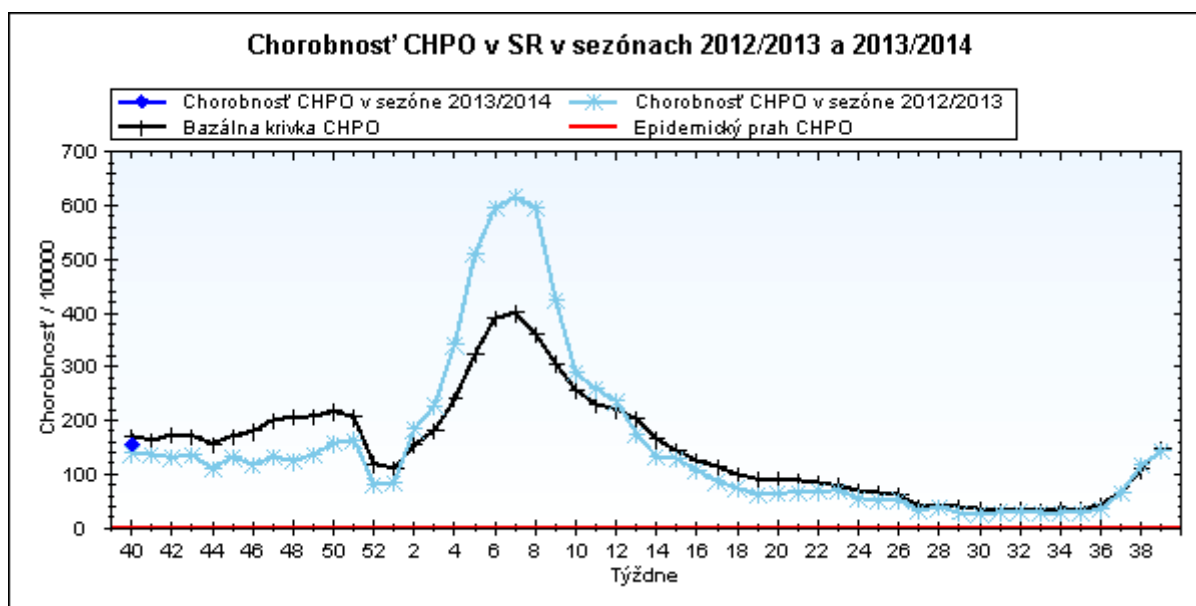
**Akútne respiračné ochorenia (ARO),
chrípka a chrípke podobné ochorenia (CHPO)
a úmrtia podľa vekových skupín, Slovenská republika**

Veková skupina	0 až 5	6 až 14	15 až 19	20 až 59	60 a viac	Spolu
Všetky ARO	10863	12550	9179	17926	3988	54506
Chorobnosť ARO	4996,6	4055,5	4370,4	1029,5	728,7	1765,9
Z nich CHPO	1021	1349	1029	1207	185	4791
Chorobnosť CHPO	469,6	435,9	489,9	69,3	33,8	155,2
Úmrtia	0	0	0	0	0	0

Komplikácie akútnych respiračných ochorení podľa vekových skupín

Veková skupina	0 až 5	6 až 14	15 až 19	20 až 59	60 a viac	Spolu
Pneumónie	25	46	32	74	21	198
Otitídy	106	57	10	37	15	225
Sinusitídy	69	180	123	245	46	663
Komplikácie spolu	200	283	165	356	82	1086
%komplikácií z ARO	1,8	2,3	1,8	2,0	2,1	2,0

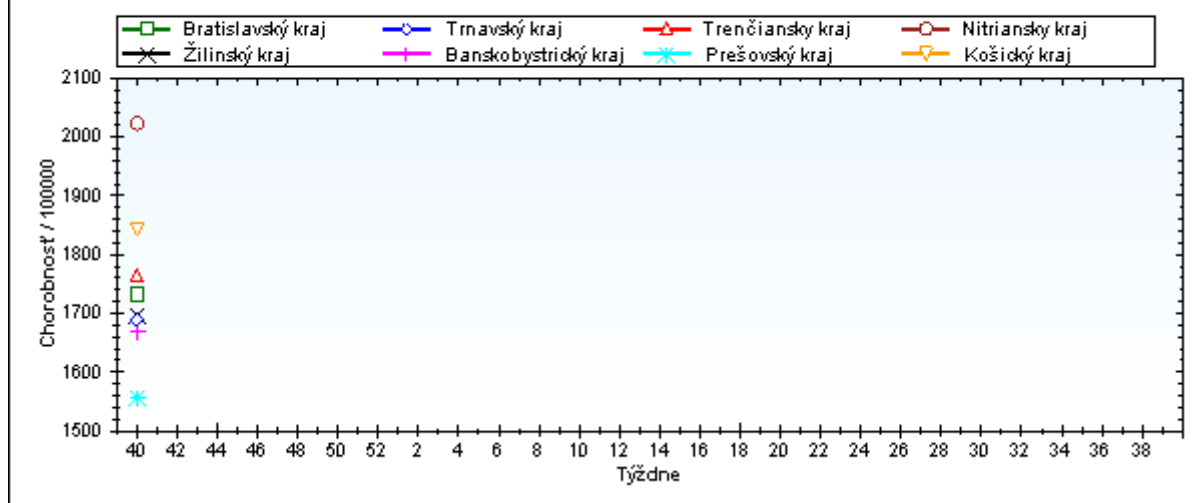




Chorobnosť na akútne respiračné ochorenia podľa krajov a vekových skupín

Územná jednotka	0 až 5	6 až 14	15 až 19	20 až 59	60 a viac	Spolu	Porovnanie
Bratislavský kraj	4312,4	3528,9	3886,2	1365,8	751,8	1732,1	10,7%
Trnavský kraj	5434,4	4300,7	4615,5	1022,3	612,1	1688,9	7,5%
Trenčiansky kraj	5533,6	4524,2	4481,8	1037,2	577,2	1764,7	9,9%
Nitriansky kraj	6953,3	5657,3	5860,6	1156,8	624,5	2023,2	3,9%
Žilinský kraj	5205,3	3545,0	4389,0	839,3	796,8	1696,6	0,9%
Banskobystrický kraj	5001,9	4430,1	4698,5	857,6	803,7	1670,2	5,5%
Prešovský kraj	3609,1	2808,9	2901,9	912,7	935,1	1556,9	3,2%
Košický kraj	5263,2	4507,1	4498,0	1024,9	699,8	1843,4	23,3%
Slovenská republika	4996,6	4055,5	4370,4	1029,5	728,7	1765,9	7,2%

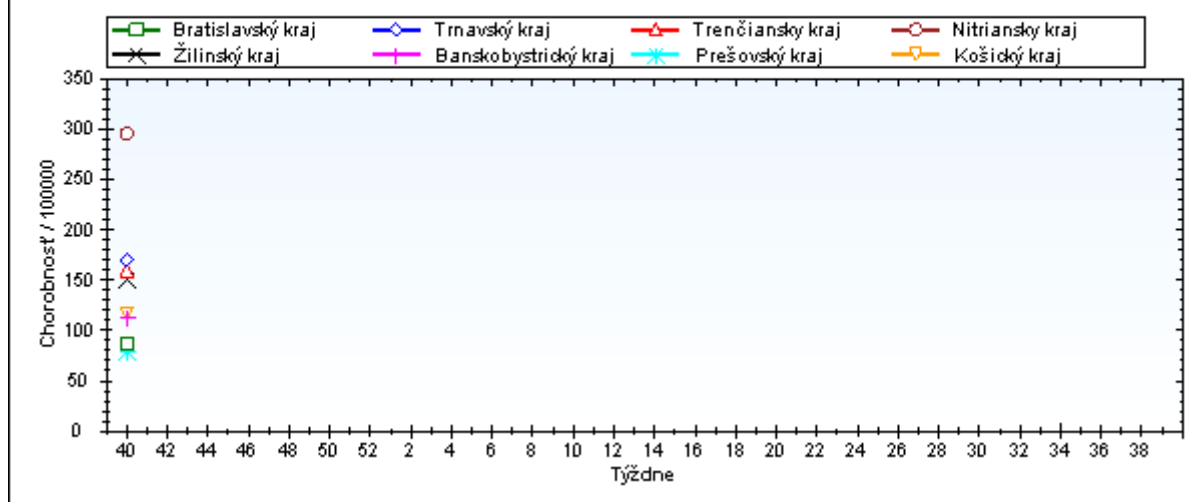
Chorobnosť na akútne respiračné ochorenia podľa krajov Sezóna 2013/2014



Chorobnosť na chrípku a chrípke podobné ochorenia podľa krajov a vekových skupín

Územná jednotka	0 až 5	6 až 14	15 až 19	20 až 59	60 a viac	Spolu	Porovnanie
Bratislavský kraj	187,5	248,9	180,3	64,9	35,4	86,9	27,0%
Trnavský kraj	618,6	531,2	630,1	76,7	24,2	169,8	2,9%
Trenčiansky kraj	434,4	554,5	471,6	76,0	32,3	159,9	28,8%
Nitriansky kraj	1082,1	1011,0	1068,1	131,3	44,6	295,9	17,2%
Žilinský kraj	527,3	399,3	507,0	43,6	37,8	151,2	-10,5%
Banskobystrický kraj	277,4	273,5	419,1	64,6	35,3	113,4	-8,5%
Prešovský kraj	239,6	174,3	132,9	35,2	34,5	79,5	-28,5%
Košický kraj	412,9	340,2	429,7	38,1	18,8	116,7	111,7%
Slovenská republika	469,6	435,9	489,9	69,3	33,8	155,2	8,0%

Chorobnosť na chrípku a chrípke podobné ochorenia podľa krajov Sezóna 2013/2014



Chorobnosť na akútne respiračné ochorenia podľa okresov, krajov a vekových skupín

Územná jednotka	0 až 5	6 až 14	15 až 19	20 až 59	60 a viac	Spolu	Porovnanie
Okres Bratislava I	2145,7	1754,4	1316,8	2725,9	1064,2	2485,0	7,5%
Okres Bratislava II	10471,3	9139,1	7564,6	1414,1	657,9	1862,6	37,6%
Okres Bratislava III	3932,7	3861,2	4565,3	2055,5	694,8	2197,2	12,0%
Okres Bratislava IV	2598,6	1962,3	2390,7	874,6	341,9	1340,7	-16,1%
Okres Bratislava V	5228,5	6874,7	8996,4	976,8	277,6	1546,0	-11,4%
Okres Malacky	2022,9	2088,7	2225,1	1747,2	1797,3	1818,1	51,5%
Okres Pezinok	2820,6	2182,0	2431,4	880,9	308,5	1378,2	6,3%
Okres Senec	4777,4	2302,2	3076,7	932,0	1062,4	1532,0	19,1%
Bratislavský kraj	4312,4	3528,9	3886,2	1365,8	751,8	1732,1	10,7%
Okres Dunajská Streda	4274,6	3830,0	3711,6	684,7	419,4	1326,2	37,0%
Okres Galanta	5335,3	3447,4	4192,5	958,0	441,4	1521,2	3,9%
Okres Hlohovec	5271,3	5299,5	5135,2	1089,8	530,7	1895,0	8,3%
Okres Piešťany	7001,2	4876,0	6403,7	1407,5	780,9	2183,9	15,0%
Okres Senica	5810,1	4071,2	4175,6	1080,2	956,2	1741,4	1,4%
Okres Skalica	3205,6	3585,6	2439,0	968,3	1111,2	1452,8	8,5%
Okres Trnava	6533,2	5207,8	5713,9	1136,5	558,7	1871,3	-4,3%
Trnavský kraj	5434,4	4300,7	4615,5	1022,3	612,1	1688,9	7,5%
Okres Bánovce nad Bebravou	7291,7	7136,0	6291,8	1282,3	948,5	2268,7	-14,7%
Okres Ilava	4617,6	4162,2	5240,9	771,1	539,1	1639,1	11,0%
Okres Myjava	3931,2	3967,3	4761,9	1001,5	288,0	1413,4	17,6%
Okres Nové Mesto nad Váhom	5808,7	3352,9	5244,4	1204,5	575,3	2030,3	23,0%
Okres Partizánske	7475,9	5326,9	5845,6	883,9	599,8	1856,1	15,8%
Okres Považská Bystrica	4621,5	5070,6	4113,3	700,7	337,2	1405,0	35,9%
Okres Prievidza	5554,0	4025,6	3781,4	1131,4	672,3	1683,2	-0,5%
Okres Púchov	3590,0	3507,6	3167,2	788,1	639,4	1391,1	1,3%
Okres Trenčín	6398,7	5148,5	3984,2	1456,0	520,4	2203,7	14,2%
Trenčiansky kraj	5533,6	4524,2	4481,8	1037,2	577,2	1764,7	9,9%
Okres Komárno	5676,7	5660,1	5001,3	981,5	493,7	1820,4	19,6%
Okres Levice	8019,8	5708,6	6161,0	1112,2	511,0	1955,0	9,8%
Okres Nitra	7586,4	5751,7	6403,0	1443,7	823,6	2368,6	-7,0%
Okres Nové Zámky	7553,6	6444,5	6819,0	926,9	595,6	1987,2	-6,5%
Okres Šaľa	8849,2	5430,9	5388,3	1384,7	374,0	2156,6	16,6%
Okres Topoľčany	3140,0	3337,2	3134,0	1167,5	849,6	1485,2	31,1%

Okres Zlaté Moravce	6002,1	5298,9	5700,0	1348,7	791,5	2153,9	18,4%
Nitriansky kraj	6953,3	5657,3	5860,6	1156,8	624,5	2023,2	3,9%
Okres Bytča	2861,5	2712,9	3201,4	281,7	479,3	1164,8	-23,0%
Okres Čadca	4765,9	3625,7	4031,1	658,4	933,0	1524,7	13,2%
Okres Dolný Kubín	5697,9	3599,8	5862,8	1119,1	1205,4	2014,5	-6,4%
Okres Kysucké Nové Mesto	4620,6	3298,1	5177,1	446,5	1200,0	1719,5	-13,6%
Okres Liptovský Mikuláš	7565,8	4534,1	4270,1	679,3	562,0	1563,9	55,7%
Okres Martin	6709,6	4684,6	4453,3	1541,4	789,3	2515,8	6,4%
Okres Námestovo	5004,0	2988,6	4798,7	613,9	1052,0	1871,5	-9,7%
Okres Ružomberok	6863,1	4601,1	6182,6	684,1	725,6	1967,8	6,1%
Okres Turčianske Teplice	2555,2	2207,0	1807,2	686,9	668,5	971,3	-1,2%
Okres Tvrdošín	5536,3	2521,4	3415,2	1096,3	1215,0	1780,7	-8,9%
Okres Žilina	1724,2	1644,1	2207,7	810,7	486,1	967,4	-3,9%
Žilinský kraj	5205,3	3545,0	4389,0	839,3	796,8	1696,6	0,9%
Okres Banská Bystrica	6984,6	5700,4	5892,8	1160,0	575,8	2076,4	-0,1%
Okres Banská Štiavnica	2797,2	1663,1	2373,9	980,9	1033,2	1242,5	3,0%
Okres Brezno	5035,6	3055,3	5094,0	1100,5	672,7	1959,0	-16,0%
Okres Detva	1226,6	1509,2	3376,7	859,1	1016,5	1161,2	-8,1%
Okres Krupina	6004,3	2938,6	2060,5	330,8	552,9	1100,0	250,0%
Okres Lučenec	3826,5	3664,9	3226,0	696,2	512,9	1268,1	13,2%
Okres Poltár	6033,8	4523,1	4685,2	419,4	651,7	1647,2	28,1%
Okres Revúca	5289,7	5564,4	5617,9	695,1	1513,0	1997,3	-19,5%
Okres Rimavská Sobota	3432,6	3936,8	4743,7	883,2	717,9	1749,8	22,3%
Okres Veľký Krtíš	3513,1	3242,1	4417,7	693,2	438,7	1249,8	33,9%
Okres Zvolen	7483,4	6261,2	4682,3	1065,1	601,5	1687,6	48,9%
Okres Žarnovica	9636,9	7091,3	6158,5	975,6	766,6	2238,6	-8,7%
Okres Žiar nad Hronom	3566,0	3663,7	3986,5	657,4	878,1	1313,0	1,9%
Banskobystrický kraj	5001,9	4430,1	4698,5	857,6	803,7	1670,2	5,5%
Okres Bardejov	5636,9	2981,9	3911,2	1459,5	2493,4	2224,7	-5,6%
Okres Humenné	2209,3	2537,4	2282,1	721,1	423,5	1060,7	0,4%
Okres Kežmarok	2623,1	2594,1	2731,8	736,5	130,5	1378,8	15,9%
Okres Levoča	4898,6	3953,7	2986,0	822,2	302,1	1519,1	-31,3%
Okres Medzilaborce	2492,7	1957,4	6393,2	1329,5	404,0	1682,4	4,4%
Okres Poprad	2629,9	1786,1	1454,9	1178,3	445,6	1255,0	-10,4%

Okres Prešov	7963,5	5125,1	5510,2	2521,4	901,8	3871,3	32,8%
Okres Sabinov	8003,5	4406,5	6591,6	1475,2	2508,1	3995,0	-20,0%
Okres Snina	2376,4	2251,9	2743,1	410,1	711,6	925,0	17,4%
Okres Stará Ľubovňa	4792,4	3742,3	3404,2	791,8	1265,0	1795,1	41,0%
Okres Stropkov	1954,7	3301,0	1705,3	648,4	249,7	995,2	-5,5%
Okres Svidník	3594,9	3081,7	1938,9	667,7	1281,4	1274,8	12,2%
Okres Vranov nad Topľou	1682,0	1558,9	1445,7	621,6	855,2	964,4	5,5%
Prešovský kraj	3609,1	2808,9	2901,9	912,7	935,1	1556,9	3,2%
Okres Gelnica	5403,4	3666,7	3839,6	586,1	672,3	1152,4	-24,9%
Okres Košice I	6997,4	5049,5	5437,4	2098,1	1032,7	2392,0	23,0%
Okres Košice II	8377,8	10018,3	8432,4	1255,9	171,6	2256,3	30,4%
Okres Košice III	7762,6	7755,3	8541,2	724,4	553,5	2133,0	11,9%
Okres Košice IV	4597,4	3708,5	2414,5	748,5	451,4	1539,8	5,8%
Okres Košice - okolie	5678,2	5518,6	4959,8	1045,8	1028,5	2509,3	49,3%
Okres Michalovce	4870,8	3377,5	4359,5	1219,4	964,0	1863,6	29,3%
Okres Rožňava	3757,5	2759,8	2898,9	816,7	952,0	1412,0	20,0%
Okres Sobrance	4845,8	4304,9	5041,2	1525,9	651,9	2573,7	130,0%
Okres Spišská Nová Ves	6442,4	4946,6	4838,0	882,8	735,1	1759,5	40,1%
Okres Trebišov	4979,3	4218,9	4798,6	832,1	656,8	1618,7	5,0%
Košický kraj	5263,2	4507,1	4498,0	1024,9	699,8	1843,4	23,3%
Slovenská republika	4996,6	4055,5	4370,4	1029,5	728,7	1765,9	7,2%

Chorobnosť na chrípku a chrípke podobné ochorenia podľa okresov, krajov a vekových skupín

Územná jednotka	0 až 5	6 až 14	15 až 19	20 až 59	60 a viac	Spolu	Porovnanie
Okres Bratislava I	40,5	0,0	0,0	92,6	79,8	76,6	-10,0%
Okres Bratislava II	1071,9	1468,8	378,2	68,6	0,0	134,4	483,3%
Okres Bratislava III	242,0	551,6	595,5	79,8	162,1	182,2	-13,3%
Okres Bratislava IV	144,4	51,0	73,6	14,0	0,0	39,3	92,5%
Okres Bratislava V	176,2	416,6	449,8	53,5	0,0	77,7	44,2%
Okres Malacky	0,0	0,0	0,0	86,0	85,6	65,2	693,3%
Okres Pezinok	144,6	249,4	280,5	47,6	0,0	107,5	175,0%
Okres Senec	0,0	0,0	0,0	70,4	19,3	42,7	-73,8%
Bratislavský kraj	187,5	248,9	180,3	64,9	35,4	86,9	27,0%
Okres Dunajská Streda	481,4	397,6	236,9	2,0	0,0	82,4	-

Okres Galanta	316,5	295,0	342,2	34,2	0,0	84,8	51,5%
Okres Hlohovec	143,8	540,1	570,6	208,3	117,9	244,3	-24,1%
Okres Piešťany	1922,6	1725,4	2401,4	111,6	23,0	494,1	-5,6%
Okres Senica	183,0	157,8	435,0	81,1	27,7	103,3	13,9%
Okres Skalica	0,0	0,0	0,0	87,5	0,0	51,4	38,3%
Okres Trnava	895,4	593,8	660,0	102,1	32,3	198,8	-10,9%
Trnavský kraj	618,6	531,2	630,1	76,7	24,2	169,8	2,9%
Okres Bánovce nad Bebravou	347,2	1109,0	669,3	44,8	34,5	172,6	48,1%
Okres Ilava	833,2	1456,8	1015,4	148,6	15,4	360,9	59,3%
Okres Myjava	380,4	793,5	714,3	48,9	32,0	157,0	25,0%
Okres Nové Mesto nad Váhom	0,0	48,6	69,0	33,8	71,9	39,6	175,8%
Okres Partizánske	120,6	84,6	55,1	29,5	50,0	44,5	1,1%
Okres Považská Bystrica	505,5	458,8	506,7	64,5	0,0	135,2	50,7%
Okres Prievidza	569,6	545,1	581,7	94,4	42,0	178,0	30,1%
Okres Púchov	583,4	650,6	558,9	50,3	35,5	185,1	-9,2%
Okres Trenčín	330,6	271,9	167,0	90,2	23,1	117,8	9,4%
Trenčiansky kraj	434,4	554,5	471,6	76,0	32,3	159,9	28,8%
Okres Komárno	849,1	846,5	613,4	83,4	39,2	221,7	40,1%
Okres Levice	804,9	640,6	704,9	62,9	12,9	166,4	-31,1%
Okres Nitra	691,2	694,8	661,8	124,6	42,8	225,8	33,7%
Okres Nové Zámky	2267,6	2122,2	2386,6	167,9	67,9	542,7	11,9%
Okres Šaľa	595,2	624,6	531,2	242,2	0,0	263,9	17,1%
Okres Topoľčany	397,5	316,5	470,1	55,8	0,0	111,4	26,7%
Okres Zlaté Moravce	637,4	339,7	600,0	196,1	164,9	251,3	94,0%
Nitriansky kraj	1082,1	1011,0	1068,1	131,3	44,6	295,9	17,2%
Okres Bytča	60,9	446,0	266,8	0,0	0,0	96,2	-10,0%
Okres Čadca	554,8	447,6	469,2	33,1	20,7	141,2	53,5%
Okres Dolný Kubín	0,0	141,7	533,0	29,1	17,2	71,9	-60,7%
Okres Kysucké Nové Mesto	826,8	497,8	862,9	0,0	0,0	223,0	-31,6%
Okres Liptovský Mikuláš	1045,0	811,7	523,7	61,4	45,0	201,3	57,4%
Okres Martin	89,5	137,4	181,0	83,3	21,3	86,4	61,6%
Okres Námestovo	343,0	221,9	430,9	7,6	0,0	115,5	-32,3%

Okres Ružomberok	1862,8	1088,6	1357,9	176,4	246,2	494,8	-1,5%
Okres Turčianske Teplice	0,0	0,0	0,0	62,4	0,0	36,7	33,3%
Okres Tvrdošín	834,8	396,6	609,8	5,5	0,0	156,9	-38,8%
Okres Žilina	204,2	179,1	207,0	0,0	0,0	42,3	-67,8%
Žilinský kraj	527,3	399,3	507,0	43,6	37,8	151,2	-10,5%
Okres Banská Bystrica	268,6	79,7	168,4	111,9	0,0	99,4	-46,1%
Okres Banská Štiavnica	1698,3	1012,3	1285,9	250,2	250,5	464,4	92,5%
Okres Brezno	218,9	280,9	395,6	103,2	33,6	147,7	20,9%
Okres Detva	0,0	0,0	0,0	40,1	23,1	41,0	-3,6%
Okres Krupina	0,0	0,0	0,0	30,1	0,0	17,5	-66,7%
Okres Lučenec	391,7	368,5	724,2	141,6	91,6	202,2	-1,6%
Okres Poltár	885,0	885,0	1537,3	22,7	32,6	303,1	31,7%
Okres Revúca	0,0	0,0	0,0	0,0	0,0	0,0	-100,0%
Okres Rimavská Sobota	0,0	0,0	0,0	17,7	15,0	11,4	-86,0%
Okres Veľký Krtíš	0,0	0,0	0,0	0,0	0,0	0,0	-
Okres Zvolen	245,4	250,4	240,1	0,0	0,0	31,2	-
Okres Žarnovica	349,2	467,1	670,7	56,3	0,0	133,2	-7,7%
Okres Žiar nad Hronom	76,7	326,2	337,8	27,8	10,1	70,5	0,0%
Banskobystrický kraj	277,4	273,5	419,1	64,6	35,3	113,4	-8,5%
Okres Bardejov	1464,1	745,5	317,1	203,3	308,2	366,0	-35,7%
Okres Humenné	0,0	0,0	0,0	0,0	0,0	0,0	-100,0%
Okres Kežmarok	19,6	103,2	24,2	0,0	0,0	21,4	-47,6%
Okres Levoča	0,0	0,0	0,0	43,7	0,0	26,4	-64,4%
Okres Medzilaborce	0,0	0,0	0,0	0,0	0,0	0,0	-100,0%
Okres Poprad	0,0	0,0	0,0	74,2	0,0	38,2	184,4%
Okres Prešov	209,6	314,3	355,5	15,3	0,0	149,5	3,4%
Okres Sabinov	1878,4	1385,7	1412,5	150,5	0,0	923,0	6,3%
Okres Snina	0,0	0,0	0,0	0,0	0,0	0,0	-100,0%
Okres Stará Ľubovňa	66,3	29,4	0,0	6,7	0,0	13,2	-
Okres Stropkov	0,0	0,0	0,0	0,0	0,0	0,0	-
Okres Svidník	0,0	0,0	0,0	0,0	0,0	0,0	-
Okres Vranov nad Topľou	0,0	0,0	0,0	0,0	0,0	0,0	-
Prešovský kraj	239,6	174,3	132,9	35,2	34,5	79,5	-28,5%

Okres Gelnica	0,0	0,0	0,0	255,5	240,1	222,4	93,0%
Okres Košice I	538,3	522,4	799,6	66,4	42,4	131,9	150,8%
Okres Košice II	0,0	0,0	0,0	3,8	0,0	2,6	-58,1%
Okres Košice III	637,2	775,5	813,4	59,1	0,0	187,5	25,0%
Okres Košice IV	0,0	0,0	0,0	0,0	0,0	0,0	-
Okres Košice - okolie	26,5	55,4	96,0	0,0	0,0	20,9	-83,3%
Okres Michalovce	1687,3	1253,3	1710,3	93,5	0,0	415,6	435,1%
Okres Rožňava	368,8	286,5	123,9	53,8	40,5	105,5	655,1%
Okres Sobrance	991,2	874,4	1236,5	152,6	0,0	517,5	111,4%
Okres Spišská Nová Ves	47,7	203,3	278,0	0,0	0,0	34,6	15,9%
Okres Trebišov	368,0	169,3	238,7	6,2	7,3	56,9	86,1%
Košický kraj	412,9	340,2	429,7	38,1	18,8	116,7	111,7%
Slovenská republika	469,6	435,9	489,9	69,3	33,8	155,2	8,0%