

**Týždenné hlásenie za SR v roku 2013 – 41. kalendárny týždeň**

**Percento hlásiacich ambulancií lekárov**

**Ambulancie - pediatri (P)** 61

**Ambulancie - dospelí (D)** 53

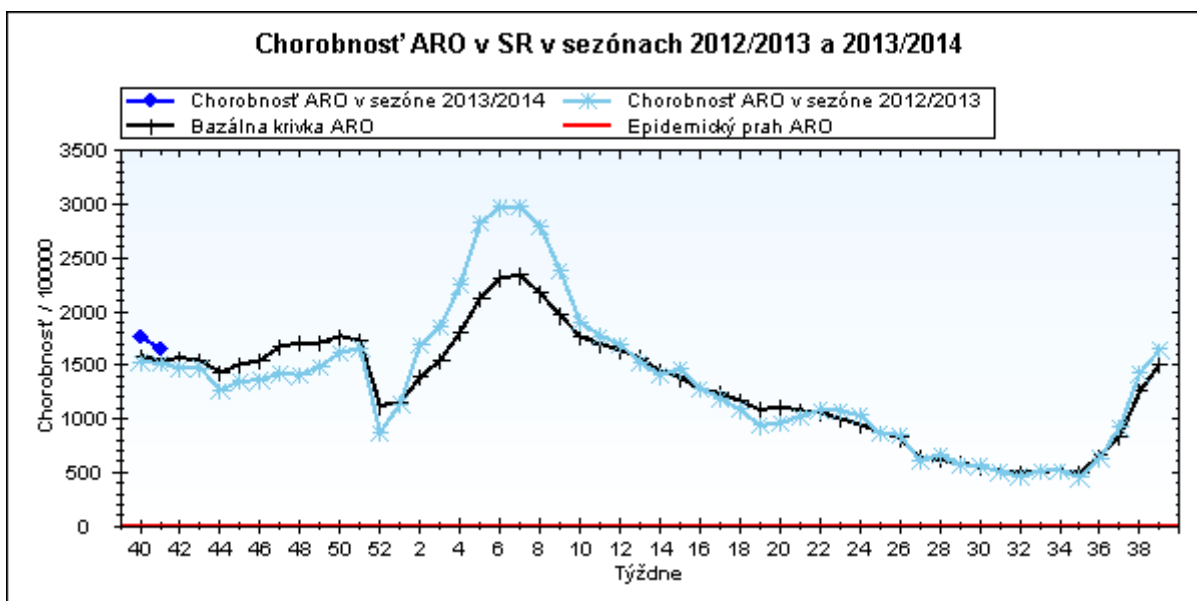
**Stupeň aktivity** 1 – Bez aktivity

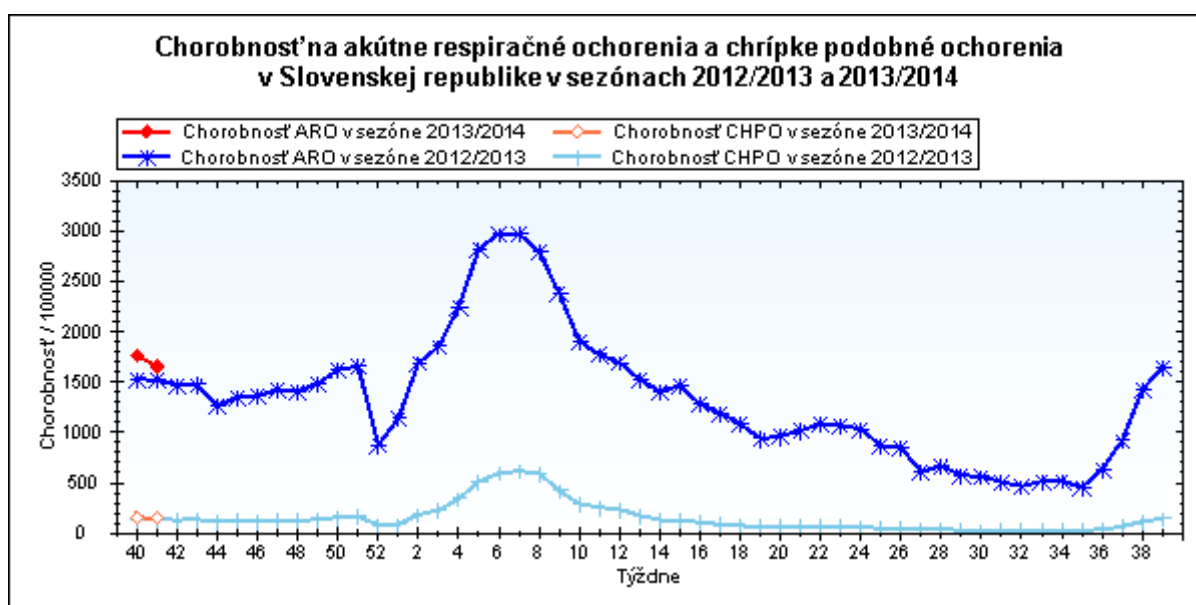
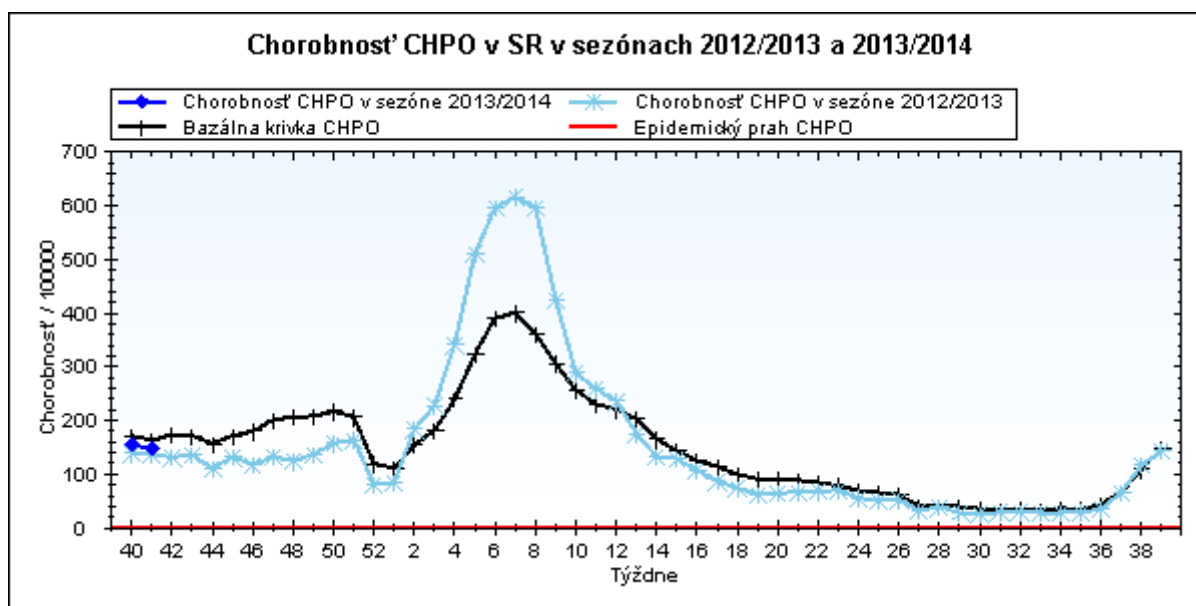
**Akútne respiračné ochorenia (ARO),  
chrípka a chrípke podobné ochorenia (CHPO)  
a úmrtia podľa vekových skupín, Slovenská republika**

Veková skupina	0 až 5	6 až 14	15 až 19	20 až 59	60 a viac	Spolu
Všetky ARO	9807	10652	7291	17925	4344	50019
Chorobnosť ARO	4704,5	3589,9	3620,4	1038,8	801,0	1655,8
Z nich CHPO	962	1151	794	1319	236	4462
Chorobnosť CHPO	461,5	387,9	394,3	76,4	43,5	147,7
Úmrtia	0	0	0	0	0	0

**Komplikácie akútnych respiračných ochorení podľa vekových skupín**

Veková skupina	0 až 5	6 až 14	15 až 19	20 až 59	60 a viac	Spolu
Pneumónie	39	37	16	84	26	202
Otitídy	87	60	10	46	6	209
Sinusitídy	100	153	86	231	27	597
Komplikácie spolu	226	250	112	361	59	1008
%komplikácií z ARO	2,3	2,3	1,5	2,0	1,4	2,0

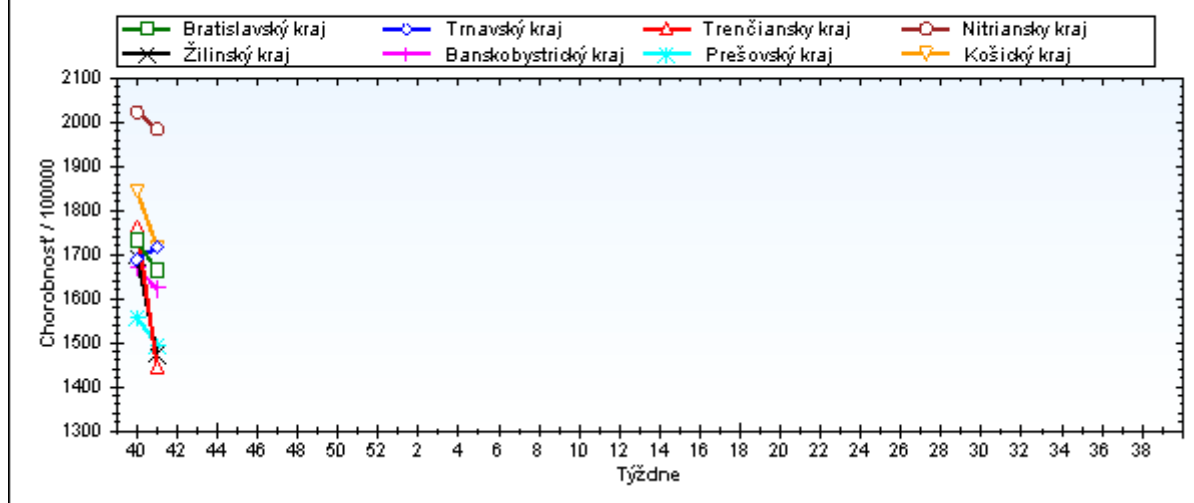




**Chorobnosť na akútne respiračné ochorenia podľa krajov a vekových skupín**

Územná jednotka	0 až 5	6 až 14	15 až 19	20 až 59	60 a viac	Spolu	Porovnanie
Bratislavský kraj	4174,0	3661,4	3306,1	1474,0	735,3	1664,2	-3,9%
Trnavský kraj	5559,3	4011,7	4204,5	1061,9	844,4	1716,9	1,7%
Trenčiansky kraj	4467,9	3597,4	3370,3	944,6	650,8	1446,3	-18,0%
Nitriansky kraj	6494,7	5067,1	4760,3	1263,6	758,3	1984,5	-1,9%
Žilinský kraj	4730,3	2959,6	3172,0	788,5	702,3	1473,5	-13,2%
Banskobystrický kraj	4913,5	4107,0	4387,6	871,9	848,9	1623,7	-2,8%
Prešovský kraj	3566,6	2812,3	2819,1	860,5	948,8	1495,2	-4,0%
Košický kraj	5089,4	3469,1	3301,2	1065,3	822,5	1717,3	-6,8%
Slovenská republika	4704,5	3589,9	3620,4	1038,8	801,0	1655,8	-6,2%

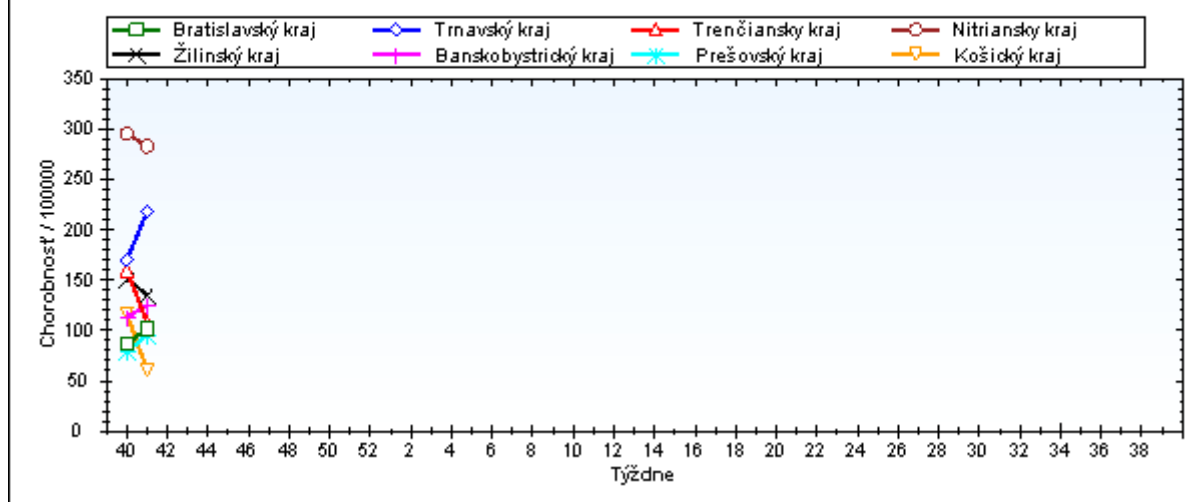
### Chorobnosť na akútne respiračné ochorenia podľa krajov Sezóna 2013/2014



### Chorobnosť na chrípku a chrípke podobné ochorenia podľa krajov a vekových skupín

Územná jednotka	0 až 5	6 až 14	15 až 19	20 až 59	60 a viac	Spolu	Porovnanie
Bratislavský kraj	332,0	280,3	198,6	83,3	33,0	102,0	17,4%
Trnavský kraj	769,3	614,5	700,0	109,1	67,0	218,4	28,6%
Trenčiansky kraj	248,0	263,5	245,8	83,5	38,9	108,1	-32,4%
Nitriansky kraj	1002,2	920,4	892,8	138,0	62,2	283,1	-4,3%
Žilinský kraj	462,1	330,7	371,8	53,9	35,8	135,6	-10,3%
Banskobystrický kraj	415,6	307,4	314,8	74,7	42,1	125,1	10,3%
Prešovský kraj	329,5	229,6	195,6	30,0	35,7	94,9	19,3%
Košický kraj	217,3	186,2	144,6	22,4	15,5	60,9	-47,8%
Slovenská republika	461,5	387,9	394,3	76,4	43,5	147,7	-4,8%

### Chorobnosť na chrípku a chrípke podobné ochorenia podľa krajov Sezóna 2013/2014



*Chorobnosť na akútne respiračné ochorenia podľa okresov, krajov a vekových skupín*

Územná jednotka	0 až 5	6 až 14	15 až 19	20 až 59	60 a viac	Spolu	Porovnanie
Okres Bratislava I	1417,0	1668,8	1316,8	2820,6	957,8	2346,8	-5,6%
Okres Bratislava II	6871,0	5548,8	5127,1	1636,9	328,9	1826,0	-2,0%
Okres Bratislava III	4275,6	3840,8	3572,8	2334,9	869,8	2391,4	8,8%
Okres Bratislava IV	2078,9	1656,5	2133,2	1444,2	607,8	1484,3	10,7%
Okres Bratislava V	6744,2	7874,6	5825,2	852,7	338,2	1488,7	-3,7%
Okres Malacky	1750,6	2099,0	1158,9	1939,2	1861,5	1902,8	4,7%
Okres Pezinok	4122,5	2057,4	1262,5	583,3	501,4	960,3	-30,3%
Okres Senec	1884,1	1719,0	3341,9	1028,2	811,3	1254,5	-18,1%
<b>Bratislavský kraj</b>	<b>4174,0</b>	<b>3661,4</b>	<b>3306,1</b>	<b>1474,0</b>	<b>735,3</b>	<b>1664,2</b>	<b>-3,9%</b>
Okres Dunajská Streda	4395,6	3765,6	3835,7	1071,9	884,9	1662,9	25,4%
Okres Galanta	4804,0	3299,9	3431,8	773,1	529,4	1362,4	-10,4%
Okres Hlohovec	6457,3	5345,9	5408,7	1419,2	973,0	2348,4	23,9%
Okres Piešťany	6063,2	4608,1	5630,6	1305,0	968,2	2005,7	-8,2%
Okres Senica	5896,5	3534,7	2977,0	933,2	883,8	1509,0	-13,3%
Okres Skalica	2843,7	3372,6	2488,8	1113,3	1083,3	1489,0	2,5%
Okres Trnava	7107,5	4603,9	5192,8	1066,7	794,2	1853,4	-1,0%
<b>Trnavský kraj</b>	<b>5559,3</b>	<b>4011,7</b>	<b>4204,5</b>	<b>1061,9</b>	<b>844,4</b>	<b>1716,9</b>	<b>1,7%</b>
Okres Bánovce nad Bebravou	4583,3	3884,8	3212,9	1351,3	1011,8	1828,3	-19,4%
Okres Ilava	3367,7	3485,9	4291,0	922,5	1188,8	1583,0	-3,4%
Okres Myjava	4565,2	5201,5	5833,3	675,8	298,7	1316,5	-6,9%
Okres Nové Mesto nad Váhom	3652,2	2460,0	3234,6	1078,2	695,1	1383,1	-31,9%
Okres Partizánske	5606,9	4988,7	5183,8	718,9	349,9	1534,2	-17,3%
Okres Považská Bystrica	3089,0	3128,2	2331,5	659,7	470,1	1026,0	-27,0%
Okres Prievidza	4536,8	2739,6	2836,0	1117,9	611,9	1427,9	-15,2%
Okres Púchov	4038,8	3055,0	2640,8	683,0	620,1	1263,6	-9,2%
Okres Trenčín	6293,4	5156,3	3330,9	986,1	667,0	1667,2	-24,3%
<b>Trenčiansky kraj</b>	<b>4467,9</b>	<b>3597,4</b>	<b>3370,3</b>	<b>944,6</b>	<b>650,8</b>	<b>1446,3</b>	<b>-18,0%</b>
Okres Komárno	4845,8	4397,2	4211,0	1201,5	656,5	1660,2	-8,8%
Okres Levice	7783,8	5280,2	5131,9	1467,2	943,0	2324,8	18,9%
Okres Nitra	6835,7	4794,1	4612,3	1481,7	763,3	2137,0	-9,8%
Okres Nové Zámky	7332,8	6941,0	6287,1	1003,9	736,9	2104,7	5,9%
Okres Šaľa	7420,6	4534,8	3908,4	1346,4	661,8	1976,1	-8,4%

Okres Topoľčany	2354,2	2020,4	1922,6	1205,7	903,9	1326,1	-10,7%
Okres Zlaté Moravce	7223,8	4658,4	4800,0	1189,4	604,6	1813,4	-15,8%
Nitriansky kraj	6494,7	5067,1	4760,3	1263,6	758,3	1984,5	-1,9%
Okres Bytča	1978,7	1579,4	2223,2	315,5	36,9	827,8	-28,9%
Okres Čadca	4376,8	3117,3	3199,3	640,4	822,6	1365,9	-10,4%
Okres Dolný Kubín	5339,6	2922,7	4628,3	1126,9	1094,1	1882,1	-6,6%
Okres Kysucké Nové Mesto	3347,9	2432,1	2755,1	753,5	1294,7	1385,3	-19,4%
Okres Liptovský Mikuláš	5225,0	3442,5	3101,9	583,9	626,3	1250,7	-20,0%
Okres Martin	6423,3	4022,5	3258,5	1371,4	642,8	2166,1	-13,9%
Okres Námestovo	4277,6	2749,3	3264,4	685,1	947,5	1577,6	-15,7%
Okres Ružomberok	5392,5	3409,7	4391,4	562,1	556,5	1440,8	-26,8%
Okres Turčianske Teplice	3368,2	1598,2	903,6	772,3	740,9	1028,9	5,9%
Okres Tvrdošín	6503,0	2436,4	2846,0	1100,6	862,1	1885,5	5,9%
Okres Žilina	2861,3	2083,6	2012,9	650,5	518,0	986,8	2,0%
<b>Žilinský kraj</b>	<b>4730,3</b>	<b>2959,6</b>	<b>3172,0</b>	<b>788,5</b>	<b>702,3</b>	<b>1473,5</b>	<b>-13,2%</b>
Okres Banská Bystrica	7498,0	5385,9	4639,4	1214,6	595,6	2029,7	-2,2%
Okres Banská Štiavnica	2497,5	2313,8	2967,4	920,8	1628,1	1393,2	12,1%
Okres Brezno	1724,1	4465,9	6635,3	1939,7	605,4	2367,5	20,9%
Okres Detva	1431,1	1257,6	1181,9	607,0	1099,7	874,3	-24,7%
Okres Krupina	4574,7	2592,9	2318,1	120,3	0,0	1100,0	0,0%
Okres Lučenec	3736,2	2518,3	2699,3	651,9	485,4	1098,6	-13,4%
Okres Poltár	6114,2	4473,9	3294,3	442,0	619,2	1544,2	-6,3%
Okres Revúca	5955,7	5809,0	5280,0	689,6	819,6	1808,4	-9,5%
Okres Rimavská Sobota	4157,3	3936,8	4654,2	1059,8	1256,2	1826,7	4,4%
Okres Veľký Krtíš	2478,2	2994,5	5153,9	810,2	977,8	1417,9	13,4%
Okres Zvolen	5980,5	4821,1	4412,1	798,8	657,8	1467,9	-13,0%
Okres Žarnovica	10754,2	6029,7	5182,9	975,6	855,8	2164,6	-3,3%
Okres Žiar nad Hronom	4332,8	3613,6	3817,6	598,3	777,1	1284,0	-2,2%
<b>Banskobystrický kraj</b>	<b>4913,5</b>	<b>4107,0</b>	<b>4387,6</b>	<b>871,9</b>	<b>848,9</b>	<b>1623,7</b>	<b>-2,8%</b>
Okres Bardejov	6604,8	4555,7	4666,8	1209,2	2449,4	2364,0	6,3%
Okres Humenné	2332,1	2531,6	2095,7	768,0	342,2	1040,9	-1,9%
Okres Kežmarok	2858,0	3552,2	3432,8	736,5	522,0	1673,6	21,4%
Okres Levoča	4835,0	3912,5	3981,3	925,2	196,2	1810,8	19,2%
Okres Medzilaborce	2639,3	2212,8	1206,3	589,9	288,6	830,1	-50,7%

Okres Poprad	2656,7	1972,7	2510,5	1113,3	455,6	1336,8	6,5%
Okres Prešov	7823,8	4100,1	2844,0	1824,2	2619,1	2820,0	-27,2%
Okres Sabinov	7595,2	4513,4	4696,1	1806,4	1254,1	3710,3	-7,1%
Okres Snina	3094,9	1821,4	4028,9	447,9	871,8	1071,2	15,8%
Okres Stará Ľubovňa	3202,3	2656,3	2878,7	681,1	1105,2	1391,6	-22,5%
Okres Stropkov	2814,7	3252,4	2387,4	592,4	222,0	1052,6	5,8%
Okres Svidník	3493,7	2804,3	2186,5	517,1	765,3	1081,9	-15,1%
Okres Vranov nad Topľou	1999,4	1496,6	1362,6	731,9	799,7	1004,6	4,2%
<b>Prešovský kraj</b>	<b>3566,6</b>	<b>2812,3</b>	<b>2819,1</b>	<b>860,5</b>	<b>948,8</b>	<b>1495,2</b>	<b>-4,0%</b>
Okres Gelnica	3677,3	2722,2	3071,7	629,3	2221,1	1516,4	31,6%
Okres Košice I	9240,1	6268,4	6876,8	1744,5	603,3	2484,0	3,8%
Okres Košice II	7425,7	3281,8	2579,0	1057,2	177,5	1562,1	-30,8%
Okres Košice III	8341,9	6398,1	5314,5	598,7	590,4	1764,8	-17,3%
Okres Košice IV	5663,5	2832,2	3104,3	1163,0	668,4	1704,0	10,7%
Okres Košice - okolie	5962,4	4118,5	4123,2	850,6	908,5	1803,5	-28,1%
Okres Michalovce	5006,8	3553,2	3018,1	1330,7	968,6	1970,3	5,7%
Okres Rožňava	3411,7	2714,5	2353,8	818,2	979,6	1360,1	-3,7%
Okres Sobrance	1909,0	1614,3	1521,9	667,6	1140,8	989,1	-61,6%
Okres Spišská Nová Ves	6967,3	4641,7	3002,9	1109,6	892,7	1957,3	11,2%
Okres Trebišov	3827,5	3274,2	3916,5	1240,6	783,3	1763,3	8,9%
<b>Košický kraj</b>	<b>5089,4</b>	<b>3469,1</b>	<b>3301,2</b>	<b>1065,3</b>	<b>822,5</b>	<b>1717,3</b>	<b>-6,8%</b>
<b>Slovenská republika</b>	<b>4704,5</b>	<b>3589,9</b>	<b>3620,4</b>	<b>1038,8</b>	<b>801,0</b>	<b>1655,8</b>	<b>-6,2%</b>

***Chorobnosť na chrípku a chrípke podobné ochorenia podľa okresov, krajov a vekových skupín***

Územná jednotka	0 až 5	6 až 14	15 až 19	20 až 59	60 a viac	Spolu	Porovnanie
Okres Bratislava I	0,0	85,6	0,0	150,4	50,4	106,1	38,5%
Okres Bratislava II	989,4	924,8	504,3	94,3	0,0	163,9	21,9%
Okres Bratislava III	1048,7	572,0	529,3	187,4	66,9	296,1	62,5%
Okres Bratislava IV	0,0	25,5	147,1	0,0	0,0	15,1	-61,7%
Okres Bratislava V	329,0	388,9	0,0	46,9	16,9	71,4	-8,1%
Okres Malacky	0,0	0,0	0,0	105,9	85,6	82,2	26,1%
Okres Pezinok	0,0	0,0	0,0	0,0	38,6	7,3	-93,2%
Okres Senec	0,0	0,0	0,0	117,9	58,0	123,9	190,1%
<b>Bratislavský kraj</b>	<b>332,0</b>	<b>280,3</b>	<b>198,6</b>	<b>83,3</b>	<b>33,0</b>	<b>102,0</b>	<b>17,4%</b>

Okres Dunajská Streda	1402,9	1351,8	1198,6	84,5	90,3	361,4	338,4%
Okres Galanta	312,3	148,5	136,4	55,6	8,5	75,3	-11,2%
Okres Hlohovec	545,1	886,1	790,5	251,9	176,9	359,1	47,0%
Okres Piešťany	1476,9	1473,5	2200,0	170,7	141,4	467,0	-5,5%
Okres Senica	406,7	56,1	232,0	43,2	10,8	67,9	-34,3%
Okres Skalica	0,0	0,0	0,0	95,3	0,0	57,9	12,5%
Okres Trnava	1109,5	685,4	708,1	113,9	67,9	238,6	20,0%
<b>Trnavský kraj</b>	<b>769,3</b>	<b>614,5</b>	<b>700,0</b>	<b>109,1</b>	<b>67,0</b>	<b>218,4</b>	<b>28,6%</b>
Okres Bánovce nad Bebravou	238,1	372,0	172,1	104,5	0,0	121,3	-29,7%
Okres Ilava	277,7	650,4	655,1	188,0	29,0	236,8	-34,4%
Okres Myjava	253,6	352,6	952,4	24,4	42,7	103,8	-33,9%
Okres Nové Mesto nad Váhom	0,0	60,7	43,1	9,0	0,0	12,9	-67,5%
Okres Partizánske	120,6	84,6	0,0	29,5	0,0	30,8	-30,8%
Okres Považská Bystrica	220,6	118,0	72,9	96,8	51,1	98,4	-27,3%
Okres Prievidza	447,6	237,6	254,5	120,4	89,0	148,5	-16,6%
Okres Púchov	0,0	222,8	167,7	48,8	58,1	72,6	-60,8%
Okres Trenčín	326,9	274,5	192,7	47,3	14,0	81,4	-30,9%
<b>Trenčiansky kraj</b>	<b>248,0</b>	<b>263,5</b>	<b>245,8</b>	<b>83,5</b>	<b>38,9</b>	<b>108,1</b>	<b>-32,4%</b>
Okres Komárno	721,7	681,9	467,9	54,4	37,7	148,7	-33,0%
Okres Levice	975,8	788,3	1319,0	172,2	138,0	347,1	108,6%
Okres Nitra	546,9	536,2	442,9	105,6	24,8	174,9	-22,5%
Okres Nové Zámky	2179,2	2034,6	1650,2	215,6	109,9	540,2	-0,5%
Okres Šaľa	436,5	298,7	455,3	190,8	34,8	200,3	-24,1%
Okres Topoľčany	302,7	292,1	298,3	64,9	0,0	102,9	-7,7%
Okres Zlaté Moravce	667,7	504,7	636,7	87,1	24,2	162,1	-35,5%
<b>Nitriansky kraj</b>	<b>1002,2</b>	<b>920,4</b>	<b>892,8</b>	<b>138,0</b>	<b>62,2</b>	<b>283,1</b>	<b>-4,3%</b>
Okres Bytča	50,7	92,9	222,3	0,0	0,0	44,1	-54,2%
Okres Čadca	594,4	623,5	548,4	40,0	69,5	183,1	29,6%
Okres Dolný Kubín	0,0	100,8	109,3	73,0	37,1	66,2	-8,0%
Okres Kysucké Nové Mesto	624,2	617,1	582,8	0,0	0,0	180,1	-19,2%
Okres Liptovský Mikuláš	376,2	335,9	402,8	98,7	12,0	135,0	-33,0%
Okres Martin	178,9	99,9	108,6	119,5	30,6	102,1	18,1%





Prešovský kraj	329,5	229,6	195,6	30,0	35,7	94,9	19,3%
Okres Gelnica	0,0	0,0	0,0	75,1	90,0	60,7	-72,7%
Okres Košice I	717,7	696,5	879,6	71,6	0,0	175,6	33,2%
Okres Košice II	0,0	0,0	0,0	0,0	0,0	0,0	-100,0%
Okres Košice III	309,0	193,9	0,0	7,4	0,0	40,0	-78,7%
Okres Košice IV	0,0	0,0	0,0	0,0	0,0	0,0	-
Okres Košice - okolie	41,7	203,0	150,9	9,3	0,0	38,9	85,7%
Okres Michalovce	781,4	560,0	426,8	37,0	0,0	190,9	-54,1%
Okres Rožňava	276,6	135,7	24,8	40,4	31,6	66,3	-37,1%
Okres Sobrance	293,7	179,4	0,0	19,1	54,3	59,9	-88,4%
Okres Spišská Nová Ves	47,7	135,5	111,2	10,8	20,3	33,3	-3,5%
Okres Trebišov	92,0	107,9	101,5	7,2	17,0	33,0	-42,0%
Košický kraj	217,3	186,2	144,6	22,4	15,5	60,9	-47,8%
Slovenská republika	461,5	387,9	394,3	76,4	43,5	147,7	-4,8%