

Týždenné hlásenie za SR v roku 2013 – 42. kalendárny týždeň

Percento hlásiacich ambulancií lekárov

Ambulancie - pediatri (P) 63

Ambulancie - dospelí (D) 54

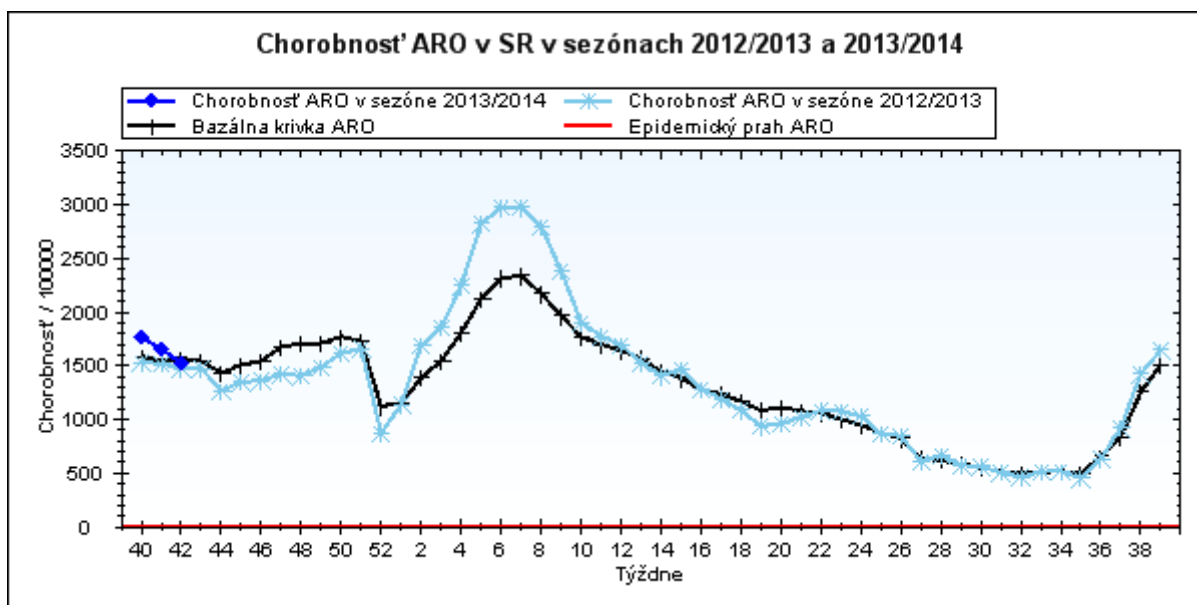
Stupeň aktivity 1 – Bez aktivity

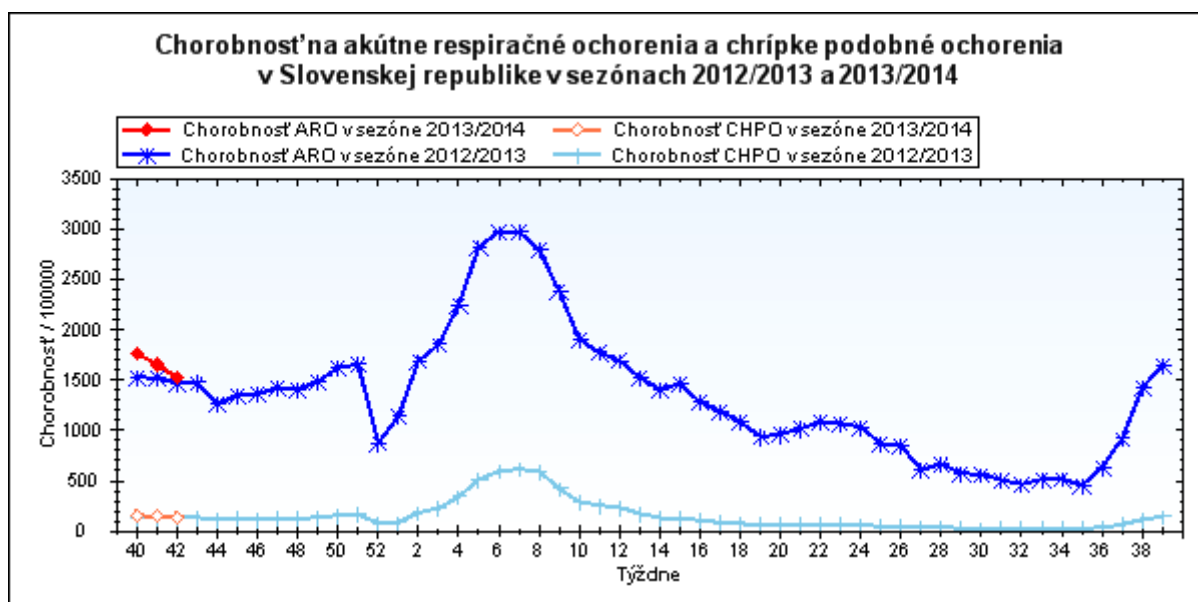
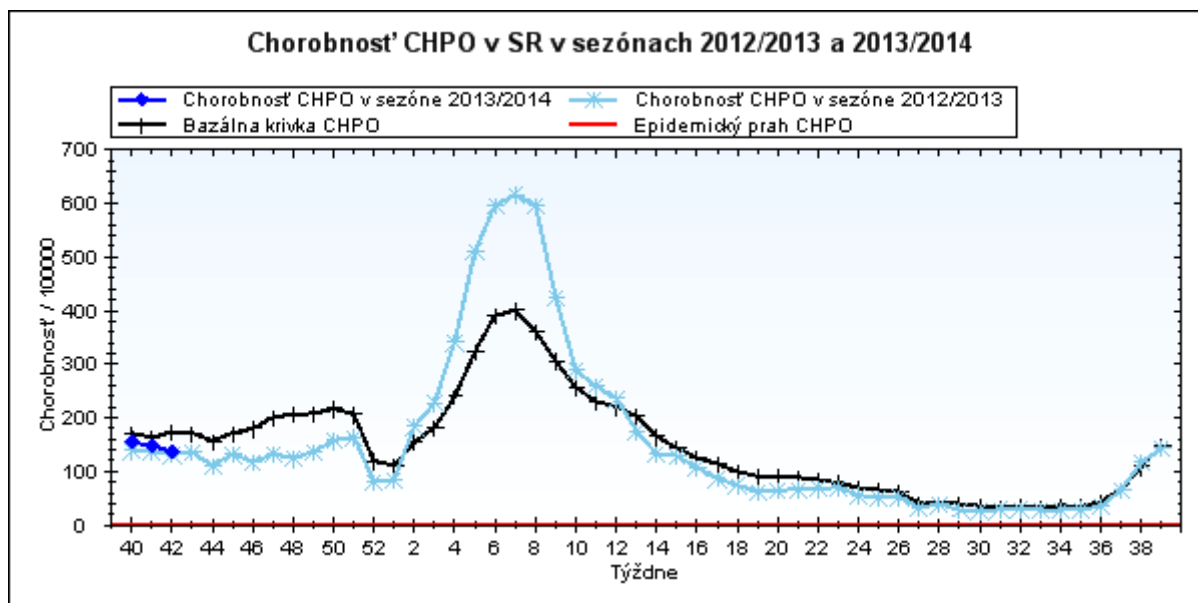
**Akútne respiračné ochorenia (ARO),
chrípka a chrípke podobné ochorenia (CHPO)
a úmrtia podľa vekových skupín, Slovenská republika**

Veková skupina	0 až 5	6 až 14	15 až 19	20 až 59	60 a viac	Spolu
Všetky ARO	9899	10499	6747	16005	3852	47002
Chorobnosť ARO	4572,0	3406,8	3225,7	919,5	704,1	1526,1
Z nich CHPO	911	1151	706	1207	256	4231
Chorobnosť CHPO	420,8	373,5	337,5	69,3	46,8	137,4
Úmrtia	0	0	0	0	0	0

Komplikácie akútnych respiračných ochorení podľa vekových skupín

Veková skupina	0 až 5	6 až 14	15 až 19	20 až 59	60 a viac	Spolu
Pneumónie	35	26	13	71	43	188
Otitídy	98	64	15	38	16	231
Sinusitídy	87	124	92	181	46	530
Komplikácie spolu	220	214	120	290	105	949
%komplikácií z ARO	2,2	2,0	1,8	1,8	2,7	2,0

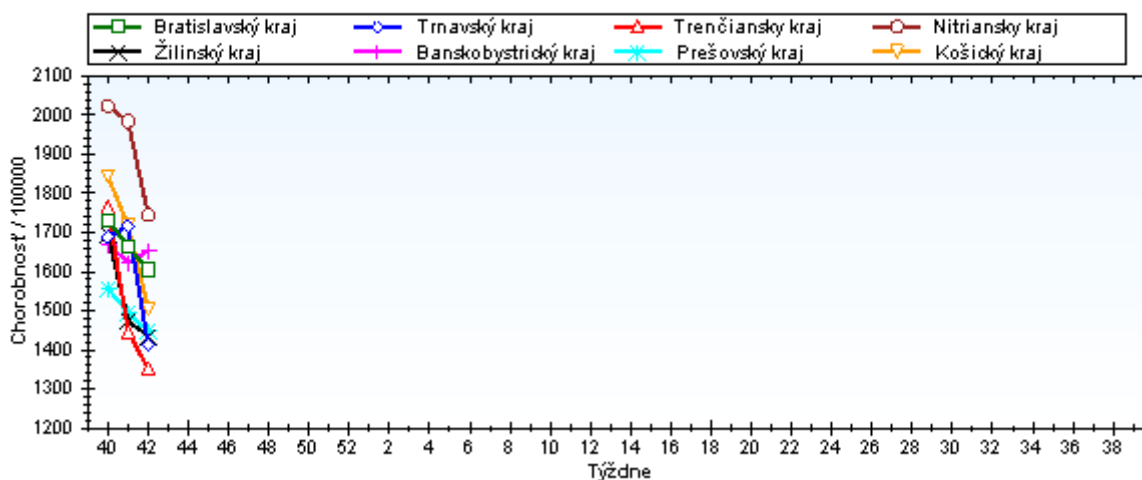




Chorobnosť na akútne respiračné ochorenia podľa krajov a vekových skupín

Územná jednotka	0 až 5	6 až 14	15 až 19	20 až 59	60 a viac	Spolu	Porovnanie
Bratislavský kraj	4501,5	3886,9	3473,5	1132,3	411,8	1605,9	-3,5%
Trnavský kraj	4744,8	3406,7	3242,0	895,0	702,2	1413,4	-17,7%
Trenčiansky kraj	4292,6	3455,2	3221,3	856,0	548,7	1351,7	-6,5%
Nitriansky kraj	6009,7	4697,0	3905,0	1066,1	681,3	1745,0	-12,1%
Žilinský kraj	5173,8	3004,0	2995,5	722,8	683,9	1435,6	-2,6%
Banskobystrický kraj	5179,4	3948,4	3754,7	878,1	886,9	1653,0	1,8%
Prešovský kraj	3486,5	2723,4	2667,4	816,8	872,8	1447,3	-3,2%
Košický kraj	4478,7	3139,1	3042,9	935,7	656,0	1505,2	-12,4%
Slovenská republika	4572,0	3406,8	3225,7	919,5	704,1	1526,1	-7,8%

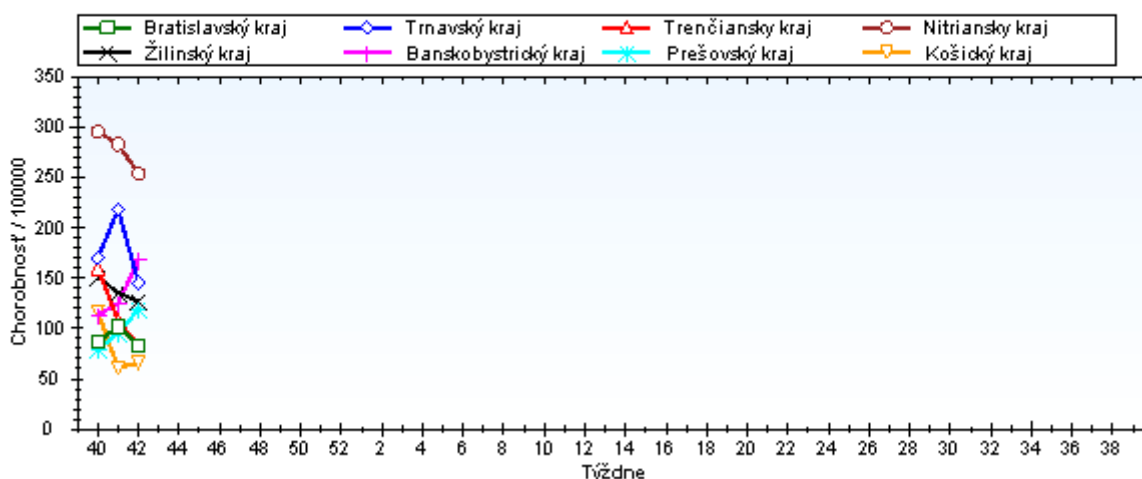
Chorobnosť na akútne respiračné ochorenia podľa krajov Sezóna 2013/2014



Chorobnosť na chrípku a chrípke podobné ochorenia podľa krajov a vekových skupín

Územná jednotka	0 až 5	6 až 14	15 až 19	20 až 59	60 a viac	Spolu	Porovnanie
Bratislavský kraj	214,7	148,8	204,3	70,0	10,6	83,0	-18,6%
Trnavský kraj	517,9	460,7	427,0	80,4	29,5	145,4	-33,4%
Trenčiansky kraj	198,3	254,5	248,4	47,8	30,2	82,4	-23,8%
Nitriansky kraj	937,6	847,4	695,1	118,5	78,8	254,2	-10,2%
Žilinský kraj	414,3	333,8	376,3	43,6	52,3	127,0	-6,4%
Banskobystrický kraj	490,4	367,9	313,3	106,7	93,5	167,8	34,1%
Prešovský kraj	403,9	297,3	195,6	43,2	35,6	119,3	25,7%
Košický kraj	164,8	194,0	174,8	33,1	20,6	66,2	8,8%
Slovenská republika	420,8	373,5	337,5	69,3	46,8	137,4	-7,0%

Chorobnosť na chrípku a chrípke podobné ochorenia podľa krajov Sezóna 2013/2014



Chorobnosť na akútne respiračné ochorenia podľa okresov, krajov a vekových skupín

Územná jednotka	0 až 5	6 až 14	15 až 19	20 až 59	60 a viac	Spolu	Porovnanie
Okres Bratislava I	2712,6	2182,3	2323,8	2193,8	806,6	2353,5	0,3%
Okres Bratislava II	13851,9	10526,3	11473,0	1084,0	287,8	1766,1	-3,3%
Okres Bratislava III	847,0	858,1	992,5	2091,7	75,3	1366,5	-42,9%
Okres Bratislava IV	2263,7	1855,2	1883,1	1497,4	645,8	1685,8	13,6%
Okres Bratislava V	6755,9	7638,5	5903,9	783,0	102,6	1673,0	12,4%
Okres Malacky	1491,2	1996,6	1313,4	1270,7	556,3	1201,8	-36,8%
Okres Pezinok	3471,6	2431,4	1823,6	414,3	185,1	871,3	-9,3%
Okres Senec	3944,7	3438,0	2970,6	877,8	869,3	1438,2	14,6%
Bratislavský kraj	4501,5	3886,9	3473,5	1132,3	411,8	1605,9	-3,5%
Okres Dunajská Streda	2536,8	2112,1	2580,1	588,5	405,1	907,7	-45,4%
Okres Galanta	5356,5	2953,4	2977,3	808,5	590,2	1343,3	-1,4%
Okres Hlohovec	5143,5	4528,7	2940,1	1017,2	608,1	1573,2	-33,0%
Okres Piešťany	5509,4	4618,1	4698,4	1178,0	783,7	1786,8	-10,9%
Okres Senica	5571,2	3590,8	3557,0	1016,2	1175,4	1648,5	9,2%
Okres Skalica	3031,1	2951,0	2134,1	1043,1	856,9	1365,4	-8,3%
Okres Trnava	6311,8	4225,0	3794,8	937,1	735,6	1566,6	-15,5%
Trnavský kraj	4744,8	3406,7	3242,0	895,0	702,2	1413,4	-17,7%
Okres Bánovce nad Bebravou	5000,0	4165,9	4819,3	1111,7	884,3	1702,9	-6,9%
Okres Ilava	3988,8	3465,6	3923,4	661,1	635,6	1254,3	-20,8%
Okres Myjava	4565,2	4231,7	4952,4	649,0	585,2	1283,7	-2,5%
Okres Nové Mesto nad Váhom	4715,0	2888,6	3373,6	993,1	730,2	1582,8	14,4%
Okres Partizánske	5167,7	4131,1	4348,7	1022,6	276,8	1578,1	2,9%
Okres Považská Bystrica	1946,1	2895,1	1967,2	586,4	296,4	867,6	-15,4%
Okres Prievidza	4439,5	2986,4	2838,4	1048,5	510,5	1392,4	-2,5%
Okres Púchov	2675,7	3150,5	2640,8	626,0	515,1	1115,8	-11,7%
Okres Trenčín	5775,7	4372,1	2945,5	791,2	649,6	1509,1	-9,5%
Trenčiansky kraj	4292,6	3455,2	3221,3	856,0	548,7	1351,7	-6,5%
Okres Komárno	4124,1	5149,7	4077,3	940,6	509,3	1538,6	-7,3%
Okres Levice	6011,0	4272,3	3293,9	1129,2	649,5	1700,0	-26,9%
Okres Nitra	7800,3	5037,4	3687,2	1278,0	807,4	2119,9	-0,8%
Okres Nové Zámky	6626,0	5529,4	5373,4	826,8	631,1	1767,1	-16,0%
Okres Šaľa	5357,1	4507,6	3073,6	1276,6	616,5	1730,0	-12,5%
Okres Topoľčany	1603,1	1503,2	1544,2	1053,0	984,0	1107,3	-16,5%

Okres Zlaté Moravce	7117,6	4959,2	4414,3	1058,7	568,3	1768,8	-2,5%
Nitriansky kraj	6009,7	4697,0	3905,0	1066,1	681,3	1745,0	-12,1%
Okres Bytča	2252,7	1523,7	1547,4	297,4	88,5	770,0	-7,0%
Okres Čadca	4160,7	2475,9	2419,4	535,7	764,7	1180,6	-13,6%
Okres Dolný Kubín	4726,1	3259,6	3894,9	1062,6	1386,2	1817,1	-3,5%
Okres Kysucké Nové Mesto	6945,5	2962,0	4069,0	883,8	915,8	1790,9	29,3%
Okres Liptovský Mikuláš	8718,3	3278,6	3222,7	606,3	449,6	1267,2	1,3%
Okres Martin	6254,5	3968,6	3231,4	1044,8	619,5	1903,1	-12,1%
Okres Námestovo	4620,7	2910,3	3114,3	722,5	1326,4	1708,3	8,3%
Okres Ružomberok	6231,3	3740,7	3813,6	402,3	526,2	1312,4	-8,9%
Okres Turčianske Teplice	3484,3	1674,3	1606,4	915,9	529,2	1069,1	3,9%
Okres Tvrdošín	6766,6	3197,8	2846,0	920,5	1131,5	1886,3	0,0%
Okres Žilina	2626,4	1792,5	1969,6	620,1	318,5	897,8	-9,0%
Žilinský kraj	5173,8	3004,0	2995,5	722,8	683,9	1435,6	-2,6%
Okres Banská Bystrica	6590,6	4925,2	3442,1	1224,8	869,3	2052,6	1,1%
Okres Banská Štiavnica	2597,4	1952,3	2176,1	750,7	970,6	1091,7	-21,6%
Okres Brezno	6609,2	4701,5	4457,2	913,8	778,4	2192,6	-7,4%
Okres Detva	1962,6	2364,4	2431,3	983,6	849,0	1202,1	37,5%
Okres Krupina	5432,5	1210,0	2060,5	150,4	184,3	715,9	-34,9%
Okres Lučenec	3362,5	3058,8	3258,9	631,3	439,6	1153,7	5,0%
Okres Poltár	4505,2	3048,2	3660,3	328,7	554,0	1223,9	-20,7%
Okres Revúca	5187,2	4324,0	3731,2	1082,3	2742,4	2214,0	22,4%
Okres Rimavská Sobota	4081,0	4247,5	4162,0	893,3	940,0	1723,8	-5,6%
Okres Veľký Krtíš	5782,5	3230,9	4529,2	1137,5	850,5	1767,0	24,6%
Okres Zvolen	9323,5	7680,4	6363,1	911,2	939,8	2078,1	41,6%
Okres Žarnovica	10824,0	5307,9	4085,4	931,8	534,9	1946,3	-10,1%
Okres Žiar nad Hronom	3642,6	3136,8	2567,6	695,7	817,5	1196,8	-6,8%
Banskobystrický kraj	5179,4	3948,4	3754,7	878,1	886,9	1653,0	1,8%
Okres Bardejov	6522,0	5269,2	4305,2	1352,1	2341,3	2547,5	7,8%
Okres Humenné	2469,3	1884,1	2014,9	703,7	502,7	965,8	-7,2%
Okres Kežmarok	2133,7	2402,5	2441,7	669,8	275,5	1125,5	-32,8%
Okres Levoča	636,2	1698,8	1633,0	509,4	219,7	741,2	-59,1%
Okres Medzilaborce	2199,4	1446,8	3015,7	1228,8	1313,1	1450,7	74,8%
Okres Poprad	2388,4	2519,4	2168,1	1074,0	704,0	1362,1	1,9%

Okres Prešov	6147,3	3868,0	4479,3	1999,3	1149,3	3152,2	11,8%
Okres Sabinov	8050,2	4465,9	3668,8	1535,5	1026,0	3538,8	-4,6%
Okres Snina	1823,8	2020,1	2528,8	444,3	740,1	851,3	-20,5%
Okres Stará Ľubovňa	3999,4	2785,7	3339,8	693,4	621,4	1524,2	9,5%
Okres Stropkov	2658,3	1990,3	1568,9	520,3	194,2	813,4	-22,7%
Okres Svidník	2835,4	2557,8	1773,9	456,9	800,9	958,4	-11,4%
Okres Vranov nad Topľou	1768,1	1391,9	1299,7	531,1	799,7	851,4	-15,3%
Prešovský kraj	3486,5	2723,4	2667,4	816,8	872,8	1447,3	-3,2%
Okres Gelnica	1951,2	2944,4	1962,5	859,9	560,3	1142,3	-24,7%
Okres Košice I	6429,2	3353,4	2932,0	2336,1	609,1	2419,3	-2,6%
Okres Košice II	6626,0	3362,5	3702,2	954,2	211,3	1541,0	-1,3%
Okres Košice III	5619,2	5719,5	6588,9	569,2	369,0	1595,6	-9,6%
Okres Košice IV	6196,6	3545,2	3299,8	874,3	458,3	1513,5	-11,2%
Okres Košice - okolie	4706,4	3654,4	2551,9	435,2	405,2	1231,0	-31,7%
Okres Michalovce	3533,7	2442,9	2582,2	1168,4	894,1	1565,7	-20,5%
Okres Rožňava	2697,1	1915,2	2081,3	706,2	832,1	1106,9	-18,6%
Okres Sobrance	4405,3	4304,9	3424,2	432,3	796,8	1550,3	56,7%
Okres Spišská Nová Ves	5249,3	4531,6	2641,5	883,4	486,9	1481,8	-24,3%
Okres Trebišov	5234,3	3478,1	4103,7	924,3	1008,2	1640,8	-7,0%
Košický kraj	4478,7	3139,1	3042,9	935,7	656,0	1505,2	-12,4%
Slovenská republika	4572,0	3406,8	3225,7	919,5	704,1	1526,1	-7,8%

Chorobnosť na chrípku a chrípke podobné ochorenia podľa okresov, krajov a vekových skupín

Územná jednotka	0 až 5	6 až 14	15 až 19	20 až 59	60 a viac	Spolu	Porovnanie
Okres Bratislava I	0,0	0,0	0,0	163,0	75,6	106,1	0,0%
Okres Bratislava II	824,5	652,8	504,3	103,4	0,0	122,3	-25,4%
Okres Bratislava III	0,0	122,6	595,5	81,1	37,6	91,1	-69,2%
Okres Bratislava IV	23,1	61,2	58,8	56,0	0,0	47,1	212,9%
Okres Bratislava V	616,8	381,9	674,7	50,8	0,0	124,5	74,4%
Okres Malacky	0,0	0,0	0,0	0,0	0,0	0,0	-100,0%
Okres Pezinok	0,0	0,0	0,0	0,0	0,0	0,0	-100,0%
Okres Senec	58,9	53,7	0,0	83,6	0,0	62,1	-49,9%
Bratislavský kraj	214,7	148,8	204,3	70,0	10,6	83,0	-18,6%
Okres Dunajská Streda	204,6	140,8	167,8	34,4	0,0	54,4	-84,9%

Okres Galanta	216,2	115,5	0,0	27,8	0,0	39,1	-48,0%
Okres Hlohovec	223,6	630,1	277,4	149,9	124,4	199,6	-44,4%
Okres Piešťany	1666,4	1617,5	1696,6	160,9	51,7	420,6	-9,9%
Okres Senica	162,7	84,2	232,0	35,2	34,2	57,2	-15,7%
Okres Skalica	0,0	0,0	0,0	110,3	0,0	63,6	10,0%
Okres Trnava	915,3	739,7	639,1	101,2	31,6	201,0	-15,8%
Trnavský kraj	517,9	460,7	427,0	80,4	29,5	145,4	-33,4%
Okres Bánovce nad Bebravou	0,0	0,0	0,0	6,1	18,8	8,1	-93,3%
Okres Ilava	169,7	508,7	440,4	148,6	103,8	186,1	-21,4%
Okres Myjava	202,9	423,2	666,7	0,0	0,0	68,3	-34,2%
Okres Nové Mesto nad Váhom	0,0	27,0	76,7	0,0	0,0	9,1	-29,1%
Okres Partizánske	103,4	72,5	47,3	38,1	0,0	37,0	20,0%
Okres Považská Bystrica	119,1	106,2	131,1	52,8	30,7	62,1	-36,9%
Okres Prievidza	445,8	370,1	298,8	49,8	32,6	110,2	-25,8%
Okres Púchov	101,0	445,5	419,2	39,1	53,3	112,8	55,5%
Okres Trenčín	218,0	215,7	220,2	30,3	17,1	67,0	-17,7%
Trenčiansky kraj	198,3	254,5	248,4	47,8	30,2	82,4	-23,8%
Okres Komárno	1168,5	1175,7	768,7	57,2	74,1	252,0	69,5%
Okres Levice	786,3	631,7	760,1	165,1	71,4	256,4	-26,1%
Okres Nitra	663,0	595,5	468,0	87,8	43,9	192,0	9,8%
Okres Nové Zámky	1766,9	1577,1	1363,8	147,1	134,4	426,5	-21,0%
Okres Šaľa	436,5	434,5	189,7	162,0	135,8	196,8	-1,7%
Okres Topoľčany	218,6	263,7	215,5	49,6	0,0	76,6	-25,5%
Okres Zlaté Moravce	637,4	373,6	171,4	122,0	24,2	149,8	-7,6%
Nitriansky kraj	937,6	847,4	695,1	118,5	78,8	254,2	-10,2%
Okres Bytča	0,0	74,3	53,4	0,0	0,0	17,6	-60,0%
Okres Čadca	591,0	419,6	559,9	18,5	11,6	148,8	-18,7%
Okres Dolný Kubín	0,0	368,5	205,0	28,3	20,1	76,0	14,8%
Okres Kysucké Nové Mesto	476,7	697,0	762,9	0,0	0,0	175,1	-2,8%
Okres Liptovský Mikuláš	119,4	159,9	230,2	38,4	78,7	71,0	-47,4%
Okres Martin	57,0	53,1	38,5	55,0	37,5	49,0	-52,0%
Okres Námestovo	222,0	221,9	235,0	121,0	189,5	163,0	106,6%

Okres Ružomberok	1757,5	803,4	741,5	101,6	159,1	319,2	1,4%
Okres Turčianske Teplice	0,0	0,0	0,0	31,2	0,0	18,3	16,7%
Okres Tvrdošín	346,0	272,7	391,3	23,8	23,1	115,3	-34,5%
Okres Žilina	597,9	444,3	606,0	2,7	0,0	128,5	36,5%
Žilinský kraj	414,3	333,8	376,3	43,6	52,3	127,0	-6,4%
Okres Banská Bystrica	238,8	389,8	349,2	183,7	0,0	178,0	26,3%
Okres Banská Štiavnica	1598,4	1084,6	1186,9	260,2	0,0	416,2	-16,9%
Okres Brezno	143,7	122,9	43,3	49,1	28,8	59,7	-58,9%
Okres Detva	0,0	0,0	0,0	56,2	0,0	24,3	-68,9%
Okres Krupina	0,0	0,0	0,0	30,1	0,0	17,5	-
Okres Lučenec	488,1	700,2	325,9	182,9	91,6	242,2	160,7%
Okres Poltár	563,2	491,6	805,3	11,3	0,0	165,9	-57,4%
Okres Revúca	64,0	131,0	70,4	316,1	1103,3	373,3	670,6%
Okres Rimavská Sobota	267,0	233,1	268,5	40,4	34,2	92,6	-0,3%
Okres Veľký Krtíš	1715,7	472,8	52,1	51,7	0,0	177,4	4918,2%
Okres Zvolen	122,7	83,5	240,1	8,8	0,0	28,9	-12,5%
Okres Žarnovica	1257,0	552,0	792,7	37,5	0,0	185,0	47,1%
Okres Žiar nad Hronom	153,4	100,4	135,1	38,3	60,6	60,2	-35,6%
Banskobystrický kraj	490,4	367,9	313,3	106,7	93,5	167,8	34,1%
Okres Bardejov	2209,5	1660,4	794,4	118,5	252,1	520,4	6,1%
Okres Humenné	0,0	0,0	0,0	22,5	0,0	13,0	-
Okres Kežmarok	0,0	14,7	0,0	29,3	0,0	18,8	-58,3%
Okres Levoča	0,0	0,0	0,0	116,4	0,0	58,7	-33,3%
Okres Medzilaborce	0,0	0,0	0,0	141,0	0,0	70,5	-
Okres Poprad	107,3	169,2	114,1	113,5	30,0	103,5	928,6%
Okres Prešov	675,3	515,7	545,1	114,6	0,0	334,7	63,8%
Okres Sabinov	1575,0	950,2	770,4	120,4	114,0	679,6	-9,0%
Okres Snina	0,0	0,0	0,0	0,0	0,0	0,0	-100,0%
Okres Stará Ľubovňa	120,5	32,0	24,9	0,0	0,0	18,4	8,2%
Okres Stropkov	0,0	0,0	0,0	0,0	0,0	0,0	-
Okres Svidník	0,0	0,0	0,0	0,0	0,0	0,0	-100,0%
Okres Vranov nad Topľou	0,0	0,0	0,0	0,0	0,0	0,0	-
Prešovský kraj	403,9	297,3	195,6	43,2	35,6	119,3	25,7%

Okres Gelnica	0,0	0,0	0,0	125,2	160,1	106,1	75,0%
Okres Košice I	49,8	129,0	44,4	49,2	0,0	47,7	-72,8%
Okres Košice II	0,0	0,0	0,0	0,0	0,0	0,0	-
Okres Košice III	579,3	581,6	732,1	59,1	0,0	162,5	306,3%
Okres Košice IV	0,0	0,0	0,0	25,5	0,0	13,5	-
Okres Košice - okolie	36,5	177,6	44,0	8,5	0,0	29,4	-24,3%
Okres Michalovce	541,2	509,8	670,7	83,5	16,9	208,2	9,1%
Okres Rožňava	161,4	150,8	0,0	31,1	21,1	50,6	-23,7%
Okres Sobrance	881,1	986,5	634,1	50,9	0,0	279,7	366,7%
Okres Spišská Nová Ves	59,7	127,1	69,5	10,8	20,3	28,2	-15,6%
Okres Trebišov	61,3	106,6	157,8	17,1	26,9	38,1	15,3%
Košický kraj	164,8	194,0	174,8	33,1	20,6	66,2	8,8%
Slovenská republika	420,8	373,5	337,5	69,3	46,8	137,4	-7,0%