

Týždenné hlásenie za SR v roku 2013 – 43. kalendárny týždeň

Percento hlásiacich ambulancií lekárov

Ambulancie - pediatri (P) 60

Ambulancie - dospelí (D) 53

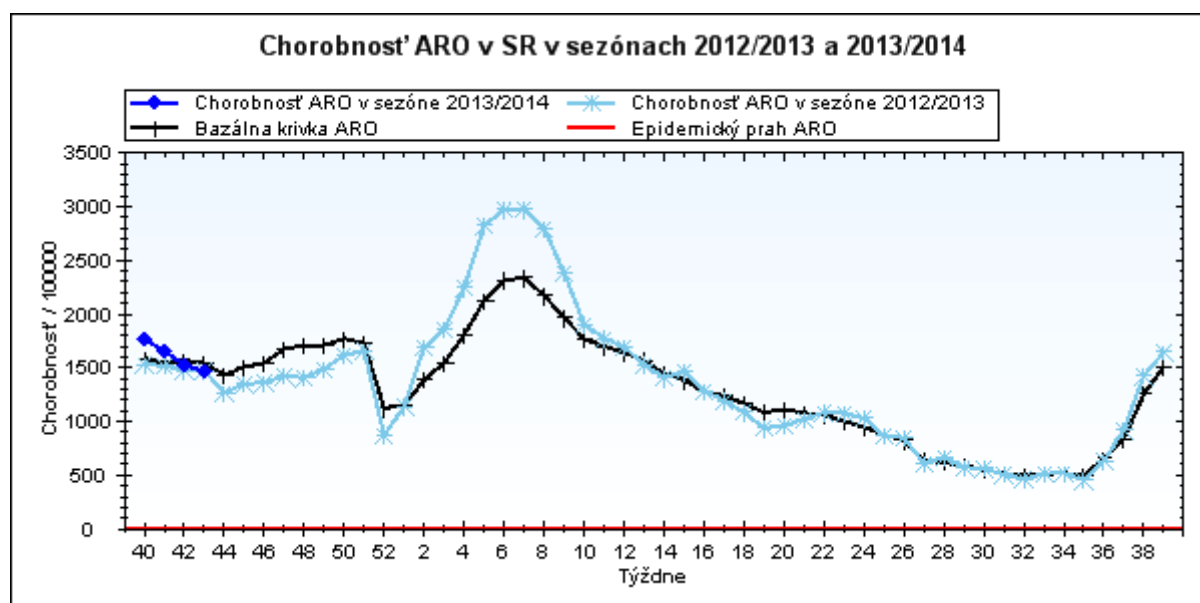
Stupeň aktivity 1 – Bez aktivity

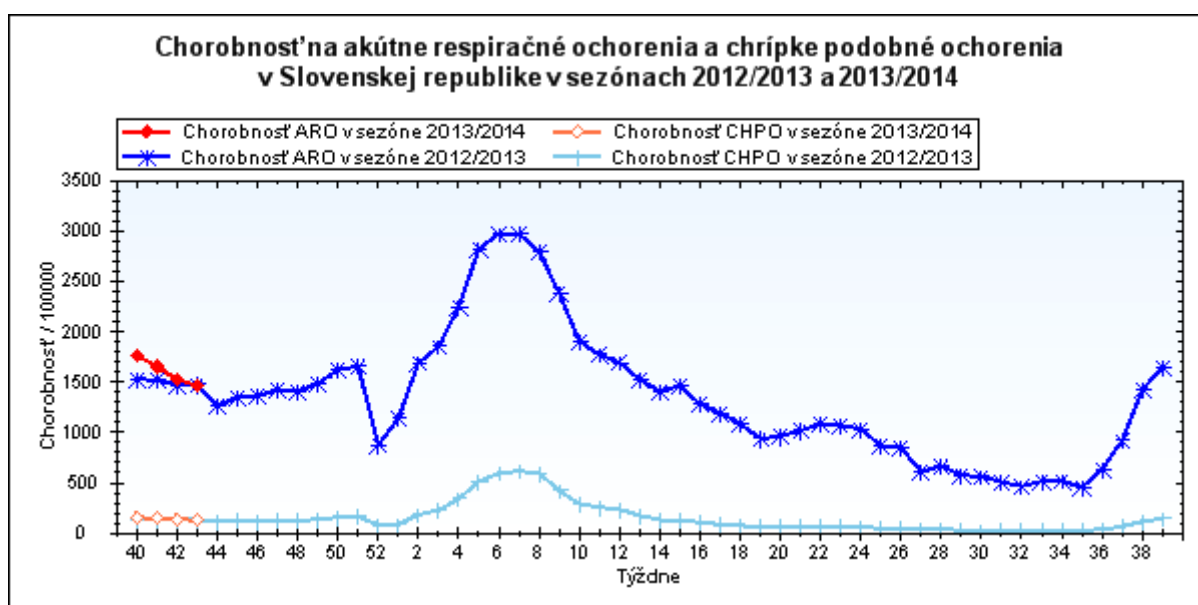
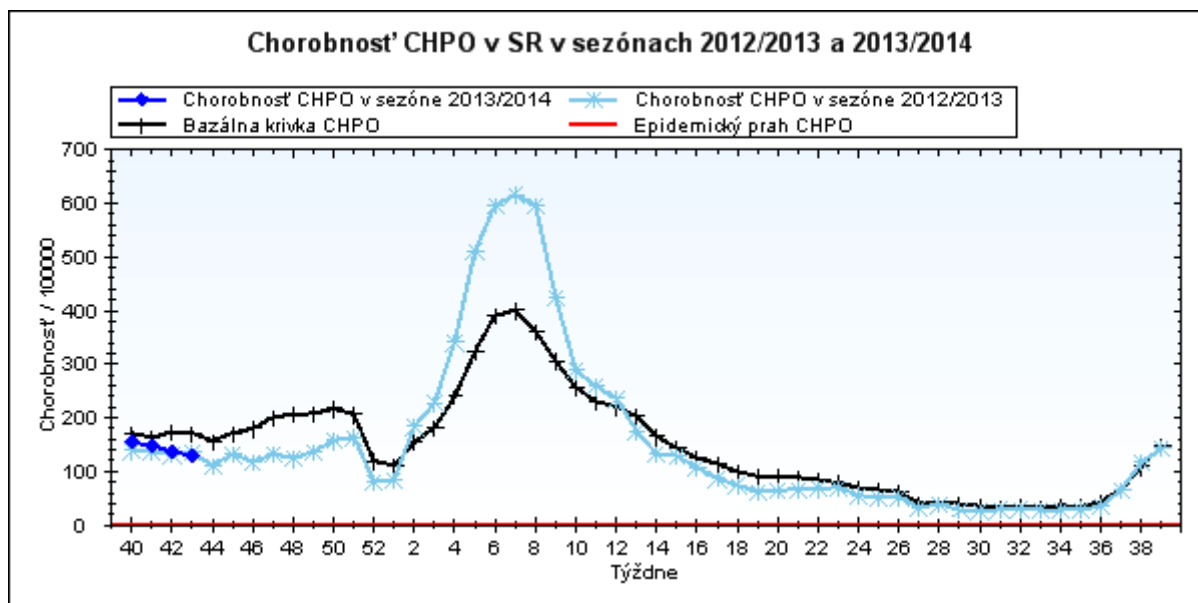
**Akútne respiračné ochorenia (ARO),
chrípka a chrípke podobné ochorenia (CHPO)
a úmrtia podľa vekových skupín, Slovenská republika**

Veková skupina	0 až 5	6 až 14	15 až 19	20 až 59	60 a viac	Spolu
Všetky ARO	9738	9920	6136	14665	3394	43853
Chorobnosť ARO	4698,3	3362,5	3064,4	858,6	632,2	1467,9
Z nich CHPO	926	1095	683	972	168	3844
Chorobnosť CHPO	446,8	371,2	341,1	56,9	31,3	128,7
Úmrtia	0	0	0	0	0	0

Komplikácie akútnych respiračných ochorení podľa vekových skupín

Veková skupina	0 až 5	6 až 14	15 až 19	20 až 59	60 a viac	Spolu
Pneumónie	35	42	13	67	20	177
Otitídy	115	59	19	30	6	229
Sinusitídy	71	140	54	132	16	413
Komplikácie spolu	221	241	86	229	42	819
%komplikácií z ARO	2,3	2,4	1,4	1,6	1,2	1,9

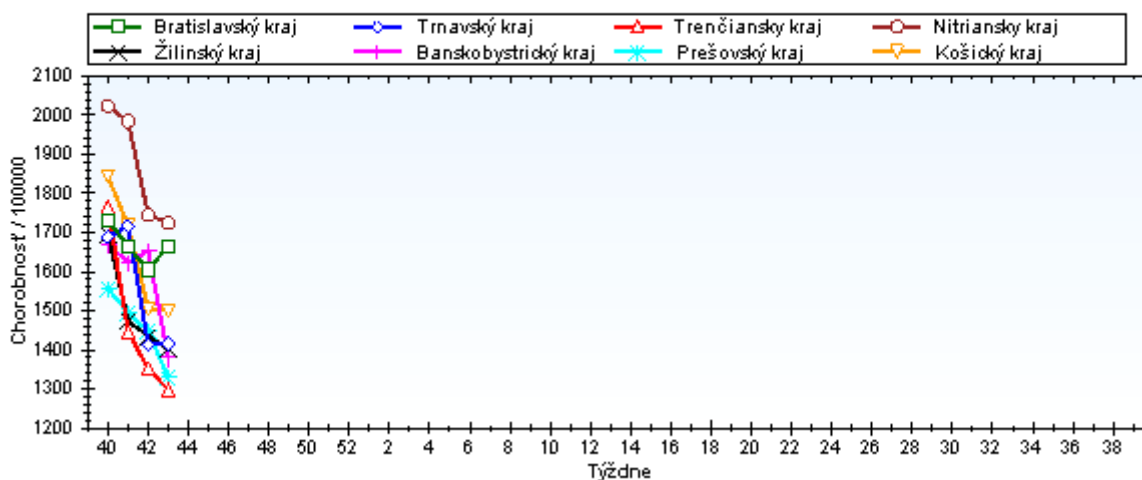




Chorobnosť na akútne respiračné ochorenia podľa krajov a vekových skupín

Územná jednotka	0 až 5	6 až 14	15 až 19	20 až 59	60 a viac	Spolu	Porovnanie
Bratislavský kraj	4382,7	3504,1	3218,1	1230,4	530,5	1664,8	3,7%
Trnavský kraj	5291,0	3425,7	3262,5	849,0	595,8	1415,8	0,2%
Trenčiansky kraj	4431,9	3657,0	3274,5	722,8	560,5	1297,4	-4,0%
Nitriansky kraj	6842,0	4637,8	3957,1	970,2	565,5	1725,0	-1,1%
Žilinský kraj	4980,6	3149,7	2887,2	685,6	641,7	1402,1	-2,3%
Banskobystrický kraj	4853,5	3419,8	3349,6	706,0	707,5	1380,2	-16,5%
Prešovský kraj	3530,7	2515,3	2108,7	802,9	725,8	1328,9	-8,2%
Košický kraj	4356,7	3370,6	3042,6	922,8	631,5	1500,7	-0,3%
Slovenská republika	4698,3	3362,5	3064,4	858,6	632,2	1467,9	-3,8%

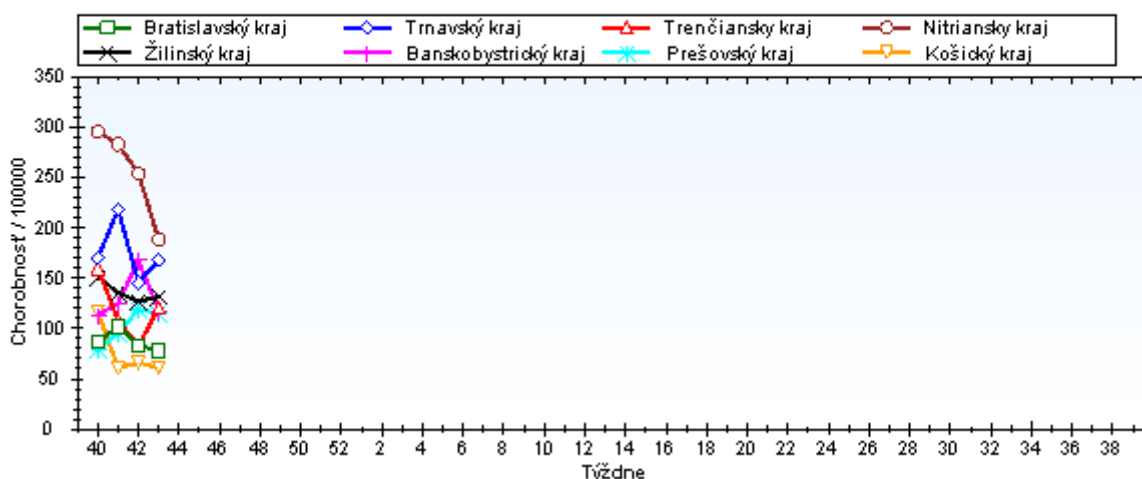
Chorobnosť na akútne respiračné ochorenia podľa krajov Sezóna 2013/2014



Chorobnosť na chrípku a chrípke podobné ochorenia podľa krajov a vekových skupín

Územná jednotka	0 až 5	6 až 14	15 až 19	20 až 59	60 a viac	Spolu	Porovnanie
Bratislavský kraj	153,7	233,2	170,3	54,7	20,1	78,3	-5,7%
Trnavský kraj	725,6	528,0	540,2	78,2	19,0	168,3	15,8%
Trenčiansky kraj	347,2	414,0	383,3	56,5	48,6	120,9	46,7%
Nitriansky kraj	789,3	645,0	566,8	77,8	27,8	188,4	-25,9%
Žilinský kraj	455,2	339,4	392,0	44,5	49,1	131,7	3,7%
Banskobystrický kraj	550,0	292,9	353,1	50,9	20,3	117,6	-29,9%
Prešovský kraj	384,3	309,7	136,5	48,4	42,1	114,6	-3,9%
Košický kraj	186,7	187,9	162,9	27,3	11,2	60,8	-8,2%
Slovenská republika	446,8	371,2	341,1	56,9	31,3	128,7	-6,3%

Chorobnosť na chrípku a chrípke podobné ochorenia podľa krajov Sezóna 2013/2014



Chorobnosť na akútne respiračné ochorenia podľa okresov, krajov a vekových skupín

Územná jednotka	0 až 5	6 až 14	15 až 19	20 až 59	60 a viac	Spolu	Porovnanie
Okres Bratislava I	1781,4	1668,8	852,1	2515,8	1167,3	2335,8	-0,8%
Okres Bratislava II	7090,8	4488,0	6177,8	1233,5	368,4	1430,5	-19,0%
Okres Bratislava III	4695,1	2990,9	2620,1	2172,7	652,4	2240,0	63,9%
Okres Bratislava IV	2887,3	2181,4	1677,2	1233,7	578,6	1630,3	-3,3%
Okres Bratislava V	7876,7	9385,2	8780,2	823,1	164,9	1932,5	15,5%
Okres Malacky	691,6	1979,5	1133,1	926,6	481,4	931,0	-22,5%
Okres Pezinok	4556,4	2431,4	2805,5	714,2	385,7	1442,7	65,6%
Okres Senec	3022,3	1862,3	1980,4	1035,0	792,0	1279,3	-11,0%
Bratislavský kraj	4382,7	3504,1	3218,1	1230,4	530,5	1664,8	3,7%
Okres Dunajská Streda	3754,7	2796,3	3119,3	600,0	483,6	1103,1	21,5%
Okres Galanta	4972,1	3184,4	2681,8	705,9	499,0	1282,8	-4,5%
Okres Hlohovec	5870,3	3603,3	4285,3	939,7	265,4	1644,4	4,5%
Okres Piešťany	6179,8	4447,4	4623,8	1101,5	727,9	1726,5	-3,4%
Okres Senica	6038,9	2861,4	2493,8	872,7	788,9	1323,5	-19,7%
Okres Skalica	2654,1	3479,1	2148,7	722,1	897,3	1231,5	-9,8%
Okres Trnava	6919,3	3861,2	3385,8	1025,1	645,4	1645,1	5,0%
Trnavský kraj	5291,0	3425,7	3262,5	849,0	595,8	1415,8	0,2%
Okres Bánovce nad Bebravou	5347,2	3905,5	3413,7	946,8	940,7	1576,1	-7,4%
Okres Ilava	4086,4	2861,5	3422,9	681,3	534,0	1222,9	-2,5%
Okres Myjava	4637,7	4937,0	6258,5	789,8	682,8	1609,3	25,4%
Okres Nové Mesto nad Váhom	4826,1	2854,8	3019,0	837,4	620,2	1356,0	-14,3%
Okres Partizánske	5353,7	4058,6	3904,4	405,0	254,4	1117,3	-29,2%
Okres Považská Bystrica	2939,0	3107,6	2426,2	545,3	286,1	929,7	7,2%
Okres Prievidza	3887,8	2803,2	2901,5	834,3	622,1	1210,6	-13,1%
Okres Púchov	3382,5	5632,6	3101,9	527,0	487,2	1310,7	17,5%
Okres Trenčín	6184,4	4470,1	3275,8	756,5	648,8	1605,0	6,4%
Trenčiansky kraj	4431,9	3657,0	3274,5	722,8	560,5	1297,4	-4,0%
Okres Komárno	5132,2	4420,7	4344,7	971,8	584,0	1616,0	5,0%
Okres Levice	8598,1	4937,3	3915,9	1115,0	628,4	1942,0	14,2%
Okres Nitra	8659,7	4515,3	3559,1	1135,7	578,9	2035,8	-4,0%
Okres Nové Zámky	7816,1	6505,4	5519,8	796,4	501,1	1885,3	6,7%
Okres Šaľa	6071,4	4337,9	3970,0	1139,7	565,5	1720,8	-0,5%
Okres Topoľčany	1614,3	1606,6	1756,9	827,6	525,2	943,6	-14,8%

Okres Zlaté Moravce	6728,0	4166,7	3257,1	751,6	578,2	1316,1	-25,6%
Nitriansky kraj	6842,0	4637,8	3957,1	970,2	565,5	1725,0	-1,1%
Okres Bytča	2130,9	1560,9	1333,9	260,7	316,0	680,8	-11,6%
Okres Čadca	4185,9	3193,0	2858,0	593,2	831,6	1312,9	11,2%
Okres Dolný Kubín	6057,5	3498,5	3467,3	915,6	1004,5	1712,8	-5,7%
Okres Kysucké Nové Mesto	5690,7	2924,7	3769,3	697,7	852,6	1698,0	-5,2%
Okres Liptovský Mikuláš	7262,7	2588,9	2215,6	510,4	573,3	1109,0	-12,5%
Okres Martin	4866,7	4332,3	3323,7	1408,7	599,7	2132,7	12,1%
Okres Námestovo	5427,8	3106,1	2996,7	652,9	1053,5	1805,6	5,7%
Okres Ružomberok	6219,3	3773,3	3877,1	429,1	484,6	1488,9	13,4%
Okres Turčianske Teplice	3252,0	1750,4	1405,6	582,8	445,7	836,9	-21,7%
Okres Tvrdošín	5905,4	2578,1	2390,6	826,6	1385,6	1575,7	-16,5%
Okres Žilina	2437,3	1655,8	1393,0	547,8	241,3	741,5	-17,4%
Žilinský kraj	4980,6	3149,7	2887,2	685,6	641,7	1402,1	-2,3%
Okres Banská Bystrica	4441,5	4358,3	5238,0	1071,7	748,6	1538,7	-25,0%
Okres Banská Štiavnica	2597,4	2096,9	2967,4	672,6	601,1	1065,3	-2,4%
Okres Brezno	8046,0	4080,8	5054,4	913,8	893,8	2052,9	-6,4%
Okres Detva	2535,0	1961,9	2296,2	936,8	835,5	1167,4	-2,9%
Okres Krupina	0,0	0,0	0,0	90,2	92,1	104,8	-85,4%
Okres Lučenec	3525,2	2487,6	2755,2	439,3	530,4	1017,4	-11,8%
Okres Poltár	3861,6	3441,5	2415,8	396,7	684,3	1183,9	-3,3%
Okres Revúca	4433,0	4212,4	3778,1	505,7	504,3	1485,5	-32,9%
Okres Rimavská Sobota	3495,0	2806,6	2375,9	494,6	598,2	1178,3	-31,6%
Okres Veľký Krtíš	6127,5	2583,6	3480,6	1206,8	1531,6	1807,2	2,3%
Okres Zvolen	4784,4	3923,7	2761,3	736,2	626,5	1186,7	-42,9%
Okres Žarnovica	10684,4	5902,3	4573,2	788,0	499,2	1927,8	-1,0%
Okres Žiar nad Hronom	4313,7	2738,4	2812,5	584,4	575,3	1068,4	-10,7%
Banskobystrický kraj	4853,5	3419,8	3349,6	706,0	707,5	1380,2	-16,5%
Okres Bardejov	6176,0	4472,9	3664,6	1255,5	1636,1	2370,2	-7,0%
Okres Humenné	1279,0	1609,7	1327,9	522,3	420,0	699,4	-27,6%
Okres Kežmarok	3494,1	2255,1	4061,4	625,9	90,6	1234,6	9,7%
Okres Levoča	3711,1	2711,3	1451,5	1266,1	164,8	1603,2	116,3%
Okres Medzilaborce	1466,3	1702,1	2291,9	1269,1	555,6	1239,1	-14,6%
Okres Poprad	2213,9	2378,4	1977,0	1440,8	1228,2	1586,7	16,5%

Okres Prešov	8138,1	4085,6	2772,9	1158,8	486,2	2215,2	-29,7%
Okres Sabinov	8260,2	4798,5	2861,7	1043,7	532,0	3168,4	-10,5%
Okres Snina	2918,0	2106,2	1388,7	400,8	611,2	766,1	-10,0%
Okres Stará Ľubovňa	2826,9	2274,7	2239,0	580,4	612,5	1131,3	-25,8%
Okres Stropkov	2971,1	1844,7	1227,8	664,4	138,7	870,8	7,1%
Okres Svidník	3240,5	2218,8	1485,1	441,8	658,5	895,1	-6,6%
Okres Vranov nad Topľou	1428,1	1195,2	1163,2	516,6	710,8	759,7	-10,8%
Prešovský kraj	3530,7	2515,3	2108,7	802,9	725,8	1328,9	-8,2%
Okres Gelnica	3602,3	4416,7	3583,6	944,6	548,8	1819,6	59,3%
Okres Košice I	4101,0	3482,4	2798,7	1846,2	502,6	1914,3	-20,9%
Okres Košice II	8482,5	9320,8	8121,9	1112,8	261,0	1958,5	27,1%
Okres Košice III	5252,3	4459,3	6073,8	842,7	147,6	1574,8	-1,3%
Okres Košice IV	5663,5	4723,0	4728,4	1443,1	191,0	1972,0	30,3%
Okres Košice - okolie	4852,3	4491,9	3035,9	650,7	440,8	1677,9	36,3%
Okres Michalovce	3501,8	2066,3	2682,8	1029,9	1199,7	1493,5	-4,6%
Okres Rožňava	2651,0	1854,9	1511,4	532,0	589,8	918,4	-17,0%
Okres Sobrance	4699,0	4574,0	3297,4	432,3	1086,5	1643,5	6,0%
Okres Spišská Nová Ves	3022,3	2315,2	1575,6	1025,6	738,5	1257,3	-15,1%
Okres Trebišov	5759,7	3274,2	3064,2	842,6	783,7	1489,4	-9,2%
Košický kraj	4356,7	3370,6	3042,6	922,8	631,5	1500,7	-0,3%
Slovenská republika	4698,3	3362,5	3064,4	858,6	632,2	1467,9	-3,8%

Chorobnosť na chrípku a chrípke podobné ochorenia podľa okresov, krajov a vekových skupín

Územná jednotka	0 až 5	6 až 14	15 až 19	20 až 59	60 a viac	Spolu	Porovnanie
Okres Bratislava I	0,0	0,0	0,0	208,4	119,7	139,2	31,3%
Okres Bratislava II	0,0	0,0	0,0	67,2	23,0	47,8	-60,9%
Okres Bratislava III	387,2	245,2	158,8	64,9	50,2	123,3	35,3%
Okres Bratislava IV	0,0	0,0	0,0	19,4	0,0	9,5	-79,8%
Okres Bratislava V	506,1	1121,7	666,1	41,3	0,0	147,7	18,6%
Okres Malacky	0,0	0,0	0,0	0,0	0,0	0,0	-
Okres Pezinok	162,7	374,1	491,0	47,6	0,0	129,0	-
Okres Senec	0,0	0,0	0,0	54,2	0,0	32,6	-47,6%
Bratislavský kraj	153,7	233,2	170,3	54,7	20,1	78,3	-5,7%
Okres Dunajská Streda	808,7	530,1	493,6	61,1	0,0	161,1	195,9%

Okres Galanta	240,2	181,5	113,6	19,3	7,8	51,4	31,3%
Okres Hlohovec	964,4	856,5	915,3	140,5	29,5	299,2	49,9%
Okres Piešťany	2137,7	1527,1	1715,3	161,2	80,9	432,6	2,8%
Okres Senica	0,0	0,0	58,0	55,8	0,0	40,5	-29,2%
Okres Skalica	0,0	0,0	0,0	82,7	0,0	45,5	-28,6%
Okres Trnava	690,1	501,3	513,6	80,6	14,2	157,2	-21,8%
Trnavský kraj	725,6	528,0	540,2	78,2	19,0	168,3	15,8%
Okres Bánovce nad Bebravou	416,7	192,9	736,3	30,5	0,0	99,0	1123,5%
Okres Ilava	572,9	858,5	828,7	115,6	54,8	241,7	29,9%
Okres Myjava	217,4	453,4	680,3	8,1	21,3	100,8	47,7%
Okres Nové Mesto nad Váhom	0,0	0,0	0,0	0,0	0,0	0,0	-100,0%
Okres Partizánske	144,7	101,5	66,2	32,1	54,5	50,1	35,4%
Okres Považská Bystrica	198,6	239,0	229,5	70,4	20,4	91,2	46,9%
Okres Prievidza	363,1	366,9	248,2	69,7	103,7	123,6	12,2%
Okres Púchov	605,8	891,0	922,2	52,7	60,9	219,4	94,4%
Okres Trenčín	463,1	490,1	137,6	48,8	29,5	119,9	79,0%
Trenčiansky kraj	347,2	414,0	383,3	56,5	48,6	120,9	46,7%
Okres Komárno	756,1	689,8	423,3	30,3	13,6	149,0	-40,9%
Okres Levice	608,7	515,3	506,8	57,0	14,8	147,7	-42,4%
Okres Nitra	658,3	415,1	250,0	59,4	6,2	140,4	-26,9%
Okres Nové Zámky	1578,1	1337,9	1496,0	120,8	78,3	378,5	-11,3%
Okres Šaľa	357,1	488,8	256,1	133,4	24,6	161,0	-18,2%
Okres Topoľčany	235,4	243,4	265,2	72,1	0,0	94,6	23,5%
Okres Zlaté Moravce	849,9	317,0	171,4	81,7	34,0	123,6	-17,5%
Nitriansky kraj	789,3	645,0	566,8	77,8	27,8	188,4	-25,9%
Okres Bytča	121,8	223,0	160,1	0,0	0,0	53,9	205,6%
Okres Čadca	504,3	358,1	341,3	17,4	43,8	115,7	-22,2%
Okres Dolný Kubín	0,0	291,5	421,7	33,9	20,1	83,3	9,6%
Okres Kysucké Nové Mesto	583,7	435,6	363,3	0,0	0,0	145,8	-16,7%
Okres Liptovský Mikuláš	418,0	139,9	251,8	42,2	33,7	78,0	9,8%
Okres Martin	60,8	127,4	61,5	106,1	26,1	82,5	68,3%
Okres Námestovo	282,5	221,9	274,2	49,3	119,3	130,5	-20,0%

Okres Ružomberok	1797,5	949,0	1366,5	121,9	146,9	434,1	36,0%
Okres Turčianske Teplice	0,0	76,1	0,0	41,6	0,0	30,5	66,7%
Okres Tvrdošín	676,7	476,0	683,0	99,8	194,0	239,1	107,4%
Okres Žilina	388,9	279,1	262,8	0,0	7,5	60,4	-53,0%
Žilinský kraj	455,2	339,4	392,0	44,5	49,1	131,7	3,7%
Okres Banská Bystrica	859,6	956,7	1646,2	122,5	96,6	254,6	43,0%
Okres Banská Štiavnica	1398,6	1084,6	1186,9	132,1	0,0	352,8	-15,2%
Okres Brezno	0,0	0,0	0,0	0,0	0,0	0,0	-100,0%
Okres Detva	0,0	0,0	0,0	46,8	0,0	24,8	2,3%
Okres Krupina	0,0	0,0	0,0	0,0	0,0	0,0	-100,0%
Okres Lučenec	325,4	184,3	88,9	80,2	54,1	101,2	-58,2%
Okres Poltár	643,6	885,0	512,4	11,3	65,2	205,9	24,1%
Okres Revúca	149,4	237,8	438,0	15,3	0,0	80,7	-78,4%
Okres Rimavská Sobota	0,0	0,0	0,0	8,8	0,0	4,7	-94,9%
Okres Veľký Krtíš	3349,7	759,9	1004,0	129,8	0,0	397,6	124,1%
Okres Zvolen	0,0	0,0	0,0	0,0	20,9	4,8	-83,3%
Okres Žarnovica	1396,6	382,2	792,7	87,6	0,0	207,2	12,0%
Okres Žiar nad Hronom	172,5	84,7	38,0	7,0	0,0	21,5	-64,2%
Banskobystrický kraj	550,0	292,9	353,1	50,9	20,3	117,6	-29,9%
Okres Bardejov	2502,3	1880,7	743,2	126,8	224,1	593,1	14,0%
Okres Humenné	0,0	0,0	0,0	31,6	0,0	17,9	38,5%
Okres Kežmarok	0,0	132,7	72,5	36,6	0,0	42,7	126,7%
Okres Levoča	0,0	0,0	0,0	203,7	54,9	90,1	53,4%
Okres Medzilaborce	0,0	0,0	0,0	100,7	0,0	50,4	-28,6%
Okres Poprad	118,1	82,7	94,1	152,8	119,8	128,8	24,4%
Okres Prešov	384,2	459,3	248,8	12,7	0,0	126,3	-62,3%
Okres Sabinov	1400,0	902,7	366,9	60,2	0,0	501,4	-26,2%
Okres Snina	0,0	0,0	0,0	15,0	0,0	9,5	-
Okres Stará Ľubovňa	22,1	29,4	45,7	0,0	0,0	9,4	-48,7%
Okres Stropkov	0,0	0,0	0,0	0,0	0,0	0,0	-
Okres Svidník	0,0	0,0	0,0	0,0	0,0	0,0	-
Okres Vranov nad Topľou	0,0	0,0	0,0	9,7	8,9	6,7	-
Prešovský kraj	384,3	309,7	136,5	48,4	42,1	114,6	-3,9%

Okres Gelnica	56,3	166,7	128,0	85,9	34,3	88,2	-16,9%
Okres Košice I	512,6	497,5	285,6	58,2	0,0	123,8	159,6%
Okres Košice II	0,0	74,0	0,0	16,0	0,0	15,6	-
Okres Košice III	772,4	581,6	542,3	59,1	0,0	175,0	7,7%
Okres Košice IV	0,0	0,0	0,0	12,1	0,0	6,1	-54,5%
Okres Košice - okolie	36,5	101,5	44,0	13,3	0,0	27,1	-7,9%
Okres Michalovce	318,3	366,9	365,8	30,5	0,0	115,8	-44,4%
Okres Rožňava	69,2	30,2	24,8	28,0	21,1	29,7	-41,4%
Okres Sobrance	881,1	986,5	634,1	25,4	0,0	268,1	-4,2%
Okres Spišská Nová Ves	0,0	0,0	0,0	22,6	28,4	19,5	-30,8%
Okres Trebišov	128,8	84,0	121,8	16,4	17,4	35,5	-6,9%
Košický kraj	186,7	187,9	162,9	27,3	11,2	60,8	-8,2%
Slovenská republika	446,8	371,2	341,1	56,9	31,3	128,7	-6,3%