

## Týždenné hlásenie za SR v roku 2013 – 44. kalendárny týždeň

### Percento hlásiacich ambulancií lekárov

**Ambulancie - pediatri (P)** 54

**Ambulancie - dospelí (D)** 42

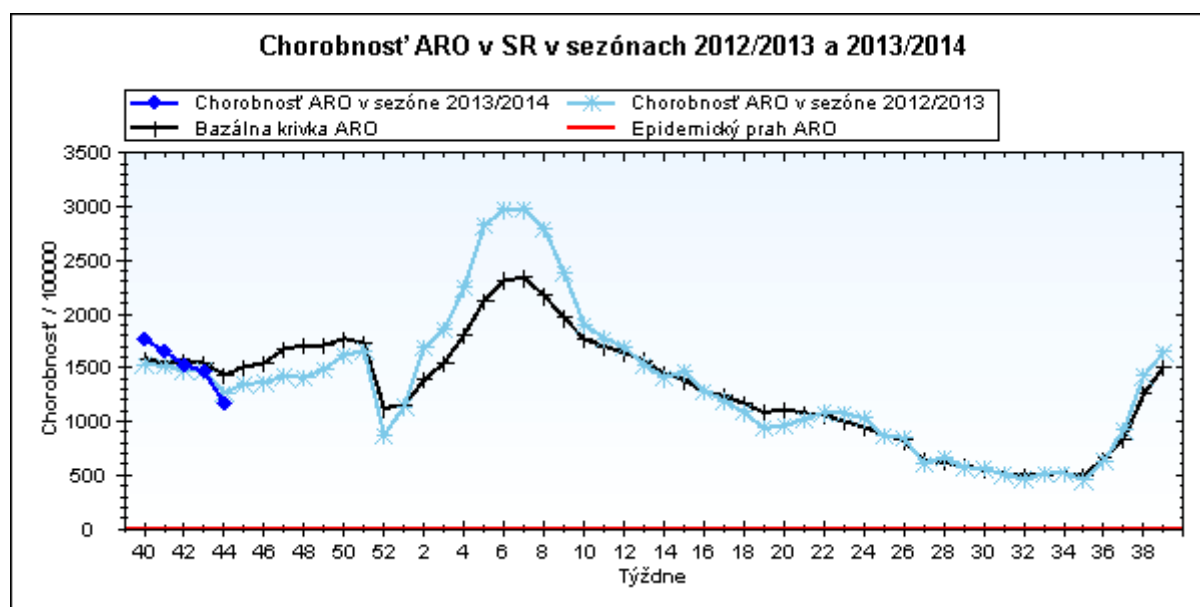
**Stupeň aktivity** 2 – Sporadický výskyt

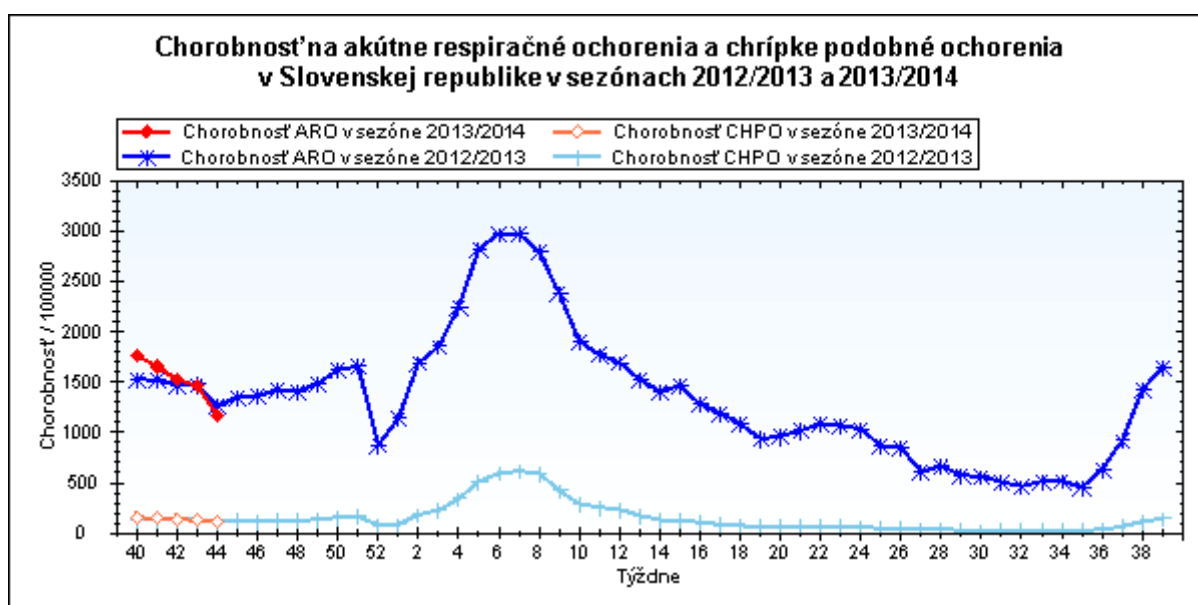
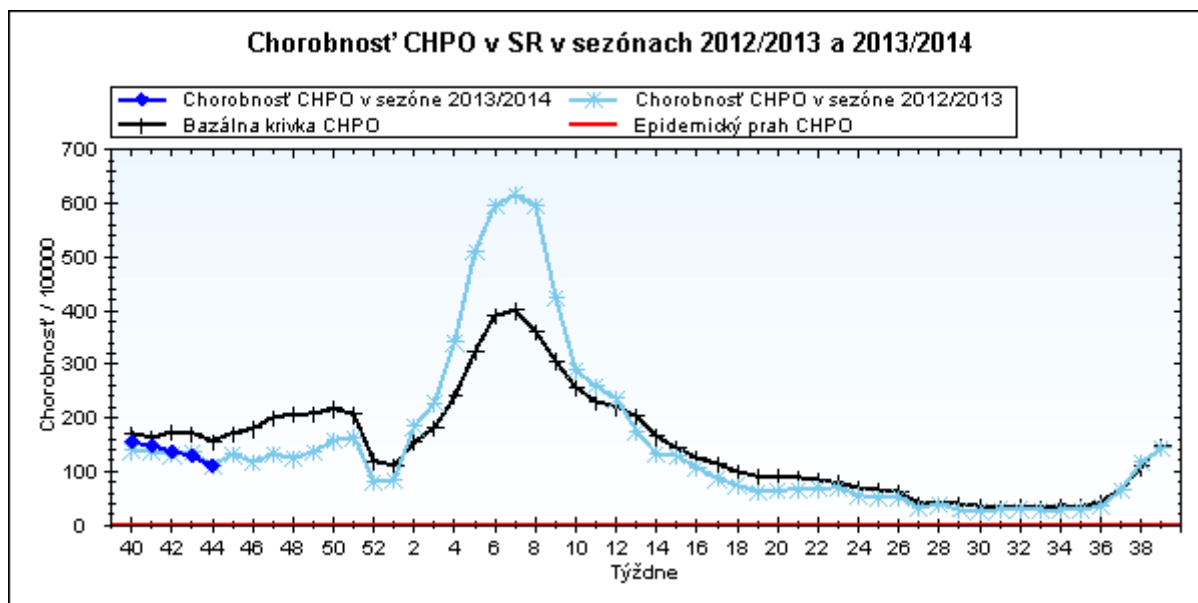
### Akútne respiračné ochorenia (ARO), chrípka a chrípke podobné ochorenia (CHPO) a úmrtia podľa vekových skupín, Slovenská republika

Veková skupina	0 až 5	6 až 14	15 až 19	20 až 59	60 a viac	Spolu
Všetky ARO	6609	6788	4450	8785	2326	28958
Chorobnosť ARO	3577,0	2581,1	2493,1	646,0	544,2	1164,9
Z nich CHPO	652	811	538	637	97	2735
Chorobnosť CHPO	352,9	308,4	301,4	46,8	22,7	110,0
Úmrtia	0	0	0	0	0	0

### Komplikácie akútnych respiračných ochorení podľa vekových skupín

Veková skupina	0 až 5	6 až 14	15 až 19	20 až 59	60 a viac	Spolu
Pneumónie	37	18	16	34	15	120
Otitídy	74	57	10	21	13	175
Sinustídy	40	90	60	71	33	294
Komplikácie spolu	151	165	86	126	61	589
%komplikácií z ARO	2,3	2,4	1,9	1,4	2,6	2,0

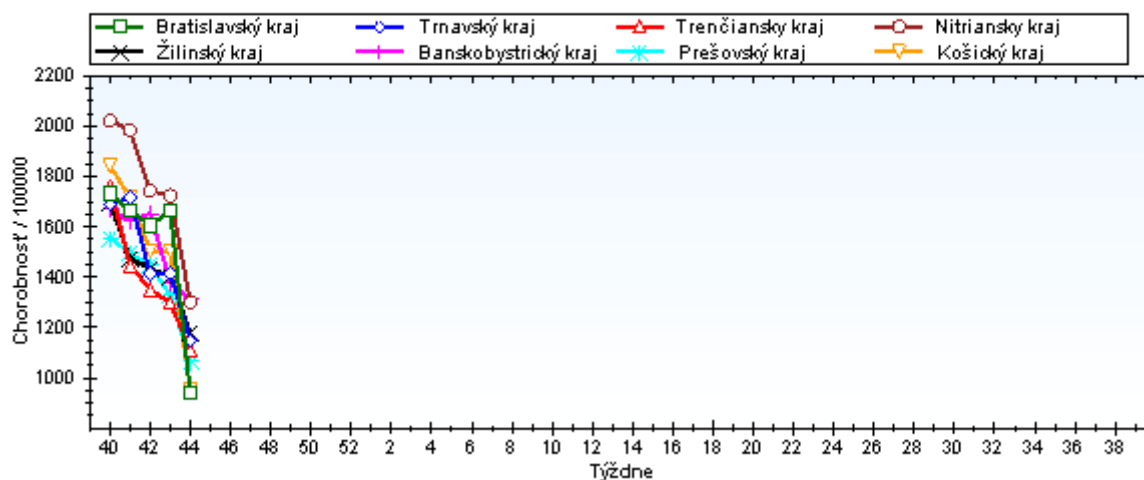




**Chorobnosť na akútne respiračné ochorenia podľa krajov a vekových skupín**

Územná jednotka	0 až 5	6 až 14	15 až 19	20 až 59	60 a viac	Spolu	Porovnanie
Bratislavský kraj	2782,7	2507,2	1627,0	621,4	371,5	938,2	-43,6%
Trnavský kraj	3730,1	2679,5	2943,5	610,6	496,9	1149,5	-18,8%
Trenčiansky kraj	4108,0	3072,0	2921,8	586,5	480,7	1109,3	-14,5%
Nitriansky kraj	4948,8	3540,2	3022,9	769,5	501,4	1299,7	-24,7%
Žilinský kraj	4131,8	2335,1	2451,3	535,3	539,7	1179,5	-15,9%
Banskobystrický kraj	4155,7	3322,2	3118,8	654,2	705,1	1311,2	-5,0%
Prešovský kraj	2641,2	2023,0	1811,5	603,0	592,2	1064,3	-19,9%
Košický kraj	3171,7	1896,0	1742,6	570,9	432,4	956,1	-36,3%
Slovenská republika	3577,0	2581,1	2493,1	646,0	544,2	1164,9	-20,6%

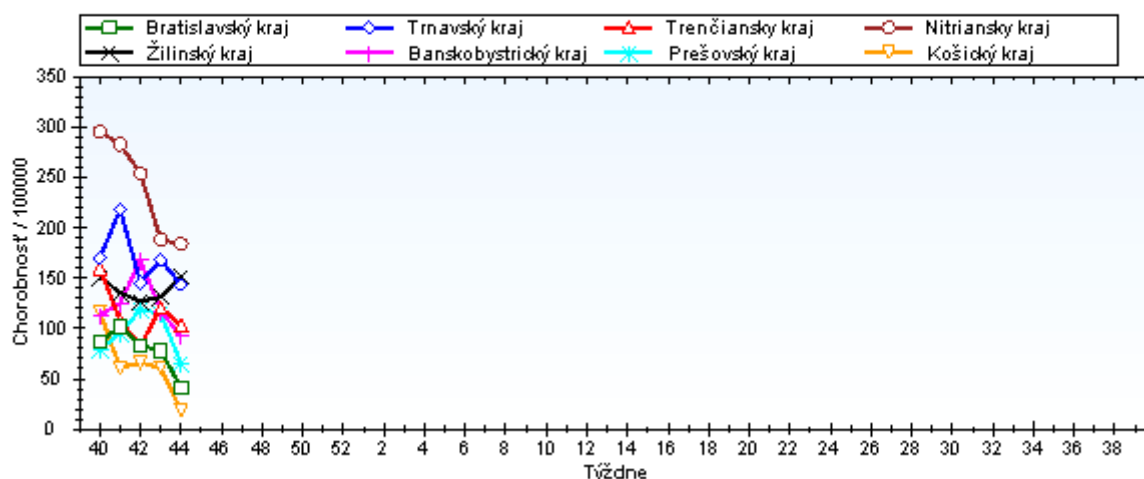
### Chorobnosť na akútne respiračné ochorenia podľa krajov Sezóna 2013/2014



### Chorobnosť na chrípku a chrípke podobné ochorenia podľa krajov a vekových skupín

Územná jednotka	0 až 5	6 až 14	15 až 19	20 až 59	60 a viac	Spolu	Porovnanie
Bratislavský kraj	25,3	48,2	0,0	49,8	29,3	40,9	-47,8%
Trnavský kraj	495,0	437,8	438,7	59,8	14,1	143,3	-14,8%
Trenčiansky kraj	318,9	387,3	399,6	41,6	20,2	103,2	-14,6%
Nitriansky kraj	750,3	628,6	535,8	90,3	30,0	184,1	-2,3%
Žilinský kraj	552,1	409,5	437,7	30,3	33,1	151,9	15,3%
Banskobystrický kraj	234,7	199,5	242,1	61,6	32,3	92,1	-21,7%
Prešovský kraj	256,7	185,2	101,6	13,5	8,6	65,2	-43,1%
Košický kraj	44,2	41,3	53,5	9,2	12,2	18,6	-69,3%
Slovenská republika	352,9	308,4	301,4	46,8	22,7	110,0	-14,5%

### Chorobnosť na chrípku a chrípke podobné ochorenia podľa krajov Sezóna 2013/2014



*Chorobnosť na akútne respiračné ochorenia podľa okresov, krajov a vekových skupín*

<b>Územná jednotka</b>	<b>0 až 5</b>	<b>6 až 14</b>	<b>15 až 19</b>	<b>20 až 59</b>	<b>60 a viac</b>	<b>Spolu</b>	<b>Porovnanie</b>
Okres Bratislava I	1538,5	1968,3	1084,4	1707,0	718,4	2008,7	-14,0%
Okres Bratislava II	494,7	0,0	0,0	494,9	179,9	367,3	-74,3%
Okres Bratislava III	0,0	0,0	0,0	1816,0	150,5	1321,0	-41,0%
Okres Bratislava IV	808,4	1019,4	1029,8	755,7	1139,7	991,5	-39,2%
Okres Bratislava V	4688,0	5444,2	4250,8	396,6	439,6	1156,3	-40,2%
Okres Malacky	0,0	0,0	0,0	463,3	214,0	460,3	-50,6%
Okres Pezinok	5207,3	2805,5	561,1	428,5	115,7	1055,6	-26,8%
Okres Senec	0,0	0,0	0,0	0,0	0,0	0,0	-100,0%
<b>Bratislavský kraj</b>	<b>2782,7</b>	<b>2507,2</b>	<b>1627,0</b>	<b>621,4</b>	<b>371,5</b>	<b>938,2</b>	<b>-43,6%</b>
Okres Dunajská Streda	1902,6	2154,4	3901,6	471,4	489,5	946,9	-14,2%
Okres Galanta	3627,0	2243,9	2068,2	562,2	448,3	1014,8	-20,9%
Okres Hlohovec	3891,2	1701,2	1730,8	565,1	417,7	969,2	-41,1%
Okres Piešťany	5135,3	3914,9	4437,4	1021,3	769,4	1662,0	-3,7%
Okres Senica	2771,1	1875,5	1690,1	552,9	582,0	894,5	-32,4%
Okres Skalica	1869,9	2278,0	1626,0	404,1	692,9	827,8	-32,8%
Okres Trnava	5854,2	3755,5	3395,3	660,0	275,7	1424,0	-13,4%
<b>Trnavský kraj</b>	<b>3730,1</b>	<b>2679,5</b>	<b>2943,5</b>	<b>610,6</b>	<b>496,9</b>	<b>1149,5</b>	<b>-18,8%</b>
Okres Bánovce nad Bebravou	1250,0	1060,8	1606,4	527,9	916,5	763,7	-51,5%
Okres Ilava	3437,1	2795,5	2854,8	458,3	328,6	1060,7	-13,3%
Okres Myjava	6695,7	6136,0	8952,4	793,8	448,1	1978,6	22,9%
Okres Nové Mesto nad Váhom	2087,0	2186,7	2415,2	559,4	1054,7	1033,2	-23,8%
Okres Partizánske	4919,6	3602,0	2911,8	597,1	22,2	1144,8	2,5%
Okres Považská Bystrica	3541,4	2943,8	2158,5	555,7	330,9	974,0	4,8%
Okres Prievidza	4016,0	2328,7	2112,5	697,8	500,5	1013,7	-16,3%
Okres Púchov	3998,4	3462,3	2984,6	481,4	388,7	1107,5	-15,5%
Okres Trenčín	8712,7	4485,8	3292,4	513,0	716,2	1336,9	-16,7%
<b>Trenčiansky kraj</b>	<b>4108,0</b>	<b>3072,0</b>	<b>2921,8</b>	<b>586,5</b>	<b>480,7</b>	<b>1109,3</b>	<b>-14,5%</b>
Okres Komárno	4295,9	3668,3	2640,2	551,2	415,3	1047,8	-35,2%
Okres Levice	4434,9	2866,4	2405,5	892,4	461,0	1164,0	-40,1%
Okres Nitra	5677,5	3587,7	2812,7	1014,7	622,0	1585,0	-22,1%
Okres Nové Zámky	6832,1	4958,9	4952,4	625,2	313,6	1556,2	-17,5%
Okres Šaľa	4047,6	2905,5	2466,5	1169,8	912,9	1502,1	-12,7%
Okres Topoľčany	2031,7	1917,3	1166,0	500,8	489,2	743,0	-21,3%

Okres Zlaté Moravce	5878,2	3759,1	3714,3	623,0	411,1	1174,4	-10,8%
Nitriansky kraj	4948,8	3540,2	3022,9	769,5	501,4	1299,7	-24,7%
Okres Bytča	1887,4	1300,7	1333,9	169,0	368,7	619,8	-9,0%
Okres Čadca	3687,9	2144,8	2559,4	383,8	541,6	1020,9	-22,2%
Okres Dolný Kubín	3798,6	1644,0	3689,9	426,3	551,0	1018,7	-40,5%
Okres Kysucké Nové Mesto	4199,1	2904,0	3284,9	567,5	536,8	1357,6	-20,0%
Okres Liptovský Mikuláš	5747,5	2169,1	2064,6	407,1	445,6	917,5	-17,3%
Okres Martin	4437,3	2948,2	2443,9	928,3	523,5	1741,1	-18,4%
Okres Námestovo	4903,1	2466,6	2791,1	847,5	1421,2	1792,4	-0,7%
Okres Ružomberok	5347,5	2739,6	3257,4	666,4	514,0	1506,0	1,2%
Okres Turčianske Teplice	1858,3	608,8	502,0	655,7	557,1	684,2	-18,2%
Okres Tvrdošín	6889,7	3490,3	3073,6	883,7	1828,9	2235,4	41,9%
Okres Žilina	1883,0	1334,8	1379,8	338,0	154,9	573,7	-22,6%
<b>Žilinský kraj</b>	<b>4131,8</b>	<b>2335,1</b>	<b>2451,3</b>	<b>535,3</b>	<b>539,7</b>	<b>1179,5</b>	<b>-15,9%</b>
Okres Banská Bystrica	5329,8	4273,3	4130,5	971,6	687,3	1507,1	-2,1%
Okres Banská Štiavnica	2297,7	2024,6	2868,4	750,7	657,5	1061,5	-0,4%
Okres Brezno	5028,7	4486,4	4500,5	795,9	1297,4	2051,8	-0,1%
Okres Detva	2248,8	1257,6	1181,9	871,2	485,2	888,0	-23,9%
Okres Krupina	3431,0	1728,6	1803,0	120,3	184,3	838,1	700,0%
Okres Lučenec	2892,5	1883,6	1415,5	554,3	584,5	889,9	-12,5%
Okres Poltár	4666,1	3490,7	2342,6	328,7	619,2	1195,3	1,0%
Okres Revúca	3586,2	3852,3	4533,7	490,4	554,8	1472,6	-0,9%
Okres Rimavská Sobota	2593,5	2365,5	2148,1	441,6	398,8	1076,4	-8,6%
Okres Veľký Krtíš	4330,1	4002,0	4484,6	973,2	833,6	1609,4	-10,9%
Okres Zvolen	6256,6	5509,8	5402,6	433,5	407,2	901,4	-24,0%
Okres Žarnovica	10893,9	4883,2	3780,5	738,0	802,3	1835,3	-4,8%
Okres Žiar nad Hronom	2875,8	2835,6	2297,3	504,4	726,7	981,1	-8,2%
<b>Banskobystrický kraj</b>	<b>4155,7</b>	<b>3322,2</b>	<b>3118,8</b>	<b>654,2</b>	<b>705,1</b>	<b>1311,2</b>	<b>-5,0%</b>
Okres Bardejov	5335,9	3126,9	1941,9	979,8	924,5	1636,2	-31,0%
Okres Humenné	1364,3	1563,0	1560,9	373,4	243,2	608,3	-13,0%
Okres Kežmarok	2114,1	1709,8	2997,7	666,6	217,5	1312,9	6,3%
Okres Levoča	715,7	1235,5	1399,7	523,9	494,4	704,5	-56,1%
Okres Medzilaborce	879,8	1446,8	2171,3	423,0	353,5	695,1	-43,9%
Okres Poprad	2235,0	2275,0	1838,0	963,7	702,0	1226,9	-22,7%

Okres Prešov	6027,5	3398,3	2803,4	2559,6	1856,6	3051,5	37,8%
Okres Sabinov	4410,1	4018,5	3081,8	0,0	0,0	3049,0	-3,8%
Okres Snina	1923,3	1072,9	1388,7	248,2	462,6	520,1	-32,1%
Okres Stará Ľubovňa	3158,1	2494,9	2147,6	553,6	359,5	1129,5	-0,2%
Okres Stropkov	1407,3	776,7	545,7	528,3	277,5	564,6	-35,2%
Okres Svidník	2582,3	1972,3	783,8	451,9	836,4	816,7	-8,8%
Okres Vranov nad Topľou	1396,4	1060,1	897,3	461,1	737,5	691,6	-9,0%
<b>Prešovský kraj</b>	<b>2641,2</b>	<b>2023,0</b>	<b>1811,5</b>	<b>603,0</b>	<b>592,2</b>	<b>1064,3</b>	<b>-19,9%</b>
Okres Gelnica	3320,8	2041,7	1535,8	701,3	640,3	1119,8	-38,5%
Okres Košice I	4118,5	1609,3	1308,5	863,1	306,5	1160,6	-39,4%
Okres Košice II	4482,1	2071,3	1830,3	592,5	129,6	949,2	-51,5%
Okres Košice III	5677,1	3150,6	3904,6	214,4	221,4	1024,9	-34,9%
Okres Košice IV	5092,4	2299,0	2184,5	470,1	161,6	1000,4	-49,3%
Okres Košice - okolie	1783,6	2052,8	2268,3	583,6	876,1	1025,4	-38,9%
Okres Michalovce	2228,4	1571,9	1408,5	771,2	613,5	968,0	-35,2%
Okres Rožňava	2097,7	1372,3	1065,4	402,4	446,5	705,9	-23,1%
Okres Sobrance	3083,7	2690,6	1521,9	305,2	72,4	769,3	-53,2%
Okres Spišská Nová Ves	1670,2	1651,7	1529,3	617,0	387,3	819,4	-34,8%
Okres Trebišov	3843,9	2558,6	2390,0	628,2	589,4	1040,3	-30,2%
<b>Košický kraj</b>	<b>3171,7</b>	<b>1896,0</b>	<b>1742,6</b>	<b>570,9</b>	<b>432,4</b>	<b>956,1</b>	<b>-36,3%</b>
<b>Slovenská republika</b>	<b>3577,0</b>	<b>2581,1</b>	<b>2493,1</b>	<b>646,0</b>	<b>544,2</b>	<b>1164,9</b>	<b>-20,6%</b>

***Chorobnosť na chrípku a chrípke podobné ochorenia podľa okresov, krajov a vekových skupín***

<b>Územná jednotka</b>	<b>0 až 5</b>	<b>6 až 14</b>	<b>15 až 19</b>	<b>20 až 59</b>	<b>60 a viac</b>	<b>Spolu</b>	<b>Porovnanie</b>
Okres Bratislava I	0,0	0,0	0,0	476,4	239,5	298,3	114,3%
Okres Bratislava II	0,0	0,0	0,0	0,0	0,0	0,0	-100,0%
Okres Bratislava III	0,0	0,0	0,0	64,9	0,0	45,6	-63,0%
Okres Bratislava IV	0,0	0,0	0,0	0,0	0,0	0,0	-100,0%
Okres Bratislava V	82,2	194,4	0,0	20,3	0,0	30,6	-79,3%
Okres Malacky	0,0	0,0	0,0	0,0	0,0	0,0	-
Okres Pezinok	0,0	0,0	0,0	0,0	0,0	0,0	-100,0%
Okres Senec	0,0	0,0	0,0	0,0	0,0	0,0	-100,0%
<b>Bratislavský kraj</b>	<b>25,3</b>	<b>48,2</b>	<b>0,0</b>	<b>49,8</b>	<b>29,3</b>	<b>40,9</b>	<b>-47,8%</b>
Okres Dunajská Streda	0,0	42,2	251,7	27,1	0,0	36,2	-77,6%

Okres Galanta	96,1	148,5	159,1	18,5	10,0	45,3	-11,8%
Okres Hlohovec	402,5	425,3	532,5	113,0	0,0	173,2	-42,1%
Okres Piešťany	1632,4	1312,8	1566,1	171,7	45,9	429,2	-0,8%
Okres Senica	156,9	180,3	298,3	54,8	16,2	81,3	100,7%
Okres Skalica	0,0	0,0	0,0	34,4	0,0	17,8	-60,8%
Okres Trnava	972,5	839,3	379,5	54,6	16,2	210,3	33,8%
<b>Trnavský kraj</b>	<b>495,0</b>	<b>437,8</b>	<b>438,7</b>	<b>59,8</b>	<b>14,1</b>	<b>143,3</b>	<b>-14,8%</b>
Okres Bánovce nad Bebravou	0,0	0,0	0,0	0,0	0,0	0,0	-100,0%
Okres Ilava	528,8	748,4	692,9	115,6	27,4	235,5	-2,6%
Okres Myjava	202,9	493,7	857,1	12,2	0,0	115,3	14,4%
Okres Nové Mesto nad Váhom	0,0	48,6	0,0	0,0	0,0	4,8	-
Okres Partizánske	144,7	101,5	66,2	0,0	0,0	22,0	-56,0%
Okres Považská Bystrica	364,1	332,0	382,5	61,4	9,7	111,2	21,9%
Okres Prievidza	313,3	254,4	152,7	41,5	63,4	80,2	-35,1%
Okres Púchov	605,8	789,2	771,3	27,6	0,0	176,5	-19,6%
Okres Trenčín	0,0	0,0	143,1	10,0	0,0	13,0	-89,1%
<b>Trenčiansky kraj</b>	<b>318,9</b>	<b>387,3</b>	<b>399,6</b>	<b>41,6</b>	<b>20,2</b>	<b>103,2</b>	<b>-14,6%</b>
Okres Komárno	549,9	634,9	267,4	80,7	47,0	147,5	-1,0%
Okres Levice	246,4	242,2	111,9	66,2	28,2	80,9	-45,2%
Okres Nitra	510,1	353,1	347,5	79,9	6,2	136,7	-2,7%
Okres Nové Zámky	1819,4	1534,3	1513,2	71,4	22,0	380,1	0,4%
Okres Šaľa	436,5	353,0	227,7	279,7	121,0	263,9	63,9%
Okres Topoľčany	180,0	204,8	126,7	20,0	0,0	48,5	-48,8%
Okres Zlaté Moravce	779,0	317,0	228,6	65,4	12,1	109,4	-11,5%
<b>Nitriansky kraj</b>	<b>750,3</b>	<b>628,6</b>	<b>535,8</b>	<b>90,3</b>	<b>30,0</b>	<b>184,1</b>	<b>-2,3%</b>
Okres Bytča	426,2	371,6	160,1	0,0	0,0	106,9	98,3%
Okres Čadca	378,2	634,1	479,9	0,0	0,0	145,5	25,7%
Okres Dolný Kubín	265,0	340,1	820,0	9,7	0,0	115,1	38,2%
Okres Kysucké Nové Mesto	1021,4	762,3	1271,6	9,3	0,0	295,5	102,7%
Okres Liptovský Mikuláš	156,7	279,9	352,5	49,3	24,1	84,1	7,9%
Okres Martin	0,0	37,5	0,0	35,3	18,1	21,6	-73,8%
Okres Námestovo	454,0	274,1	235,0	60,1	161,5	165,0	26,5%

Okres Ružomberok	2022,2	819,1	1112,3	113,8	97,9	450,7	3,8%
Okres Turčianske Teplice	0,0	0,0	0,0	10,4	0,0	6,1	-80,0%
Okres Tvrdošín	1537,9	912,2	910,7	114,0	277,1	493,2	106,3%
Okres Žilina	476,4	325,6	253,0	0,0	0,0	82,4	36,3%
<b>Žilinský kraj</b>	<b>552,1</b>	<b>409,5</b>	<b>437,7</b>	<b>30,3</b>	<b>33,1</b>	<b>151,9</b>	<b>15,3%</b>
Okres Banská Bystrica	0,0	0,0	0,0	212,0	204,3	187,9	-26,2%
Okres Banská Štiavnica	1198,8	940,0	1582,6	240,2	0,0	392,0	11,1%
Okres Brezno	0,0	0,0	129,8	39,3	28,8	34,1	-
Okres Detva	0,0	0,0	0,0	0,0	0,0	0,0	-100,0%
Okres Krupina	0,0	0,0	0,0	0,0	0,0	0,0	-
Okres Lučenec	0,0	0,0	0,0	69,7	21,6	44,1	-56,4%
Okres Poltár	1045,9	1179,9	658,9	11,3	32,6	274,5	33,3%
Okres Revúca	179,3	214,0	147,8	7,7	0,0	57,5	-28,8%
Okres Rimavská Sobota	0,0	0,0	0,0	11,8	0,0	5,3	12,5%
Okres Veľký Krtíš	245,1	50,7	0,0	0,0	0,0	17,1	-95,7%
Okres Zvolen	0,0	0,0	0,0	0,0	0,0	0,0	-100,0%
Okres Žarnovica	907,8	594,5	731,7	68,8	0,0	185,0	-10,7%
Okres Žiar nad Hronom	115,0	50,2	236,5	24,3	30,3	45,6	111,9%
<b>Banskobystrický kraj</b>	<b>234,7</b>	<b>199,5</b>	<b>242,1</b>	<b>61,6</b>	<b>32,3</b>	<b>92,1</b>	<b>-21,7%</b>
Okres Bardejov	1984,7	1283,9	313,2	61,0	70,0	366,0	-38,3%
Okres Humenné	0,0	0,0	0,0	0,0	0,0	0,0	-100,0%
Okres Kežmarok	19,6	29,5	48,3	0,0	0,0	15,1	-64,7%
Okres Levoča	0,0	0,0	0,0	87,3	0,0	44,0	-51,1%
Okres Medzilaborce	0,0	0,0	0,0	0,0	0,0	0,0	-100,0%
Okres Poprad	0,0	0,0	44,8	39,6	0,0	24,7	-80,8%
Okres Prešov	79,8	303,9	446,9	0,0	0,0	172,7	36,8%
Okres Sabinov	1143,4	582,0	470,8	0,0	0,0	560,2	11,7%
Okres Snina	0,0	0,0	0,0	0,0	0,0	0,0	-100,0%
Okres Stará Ľubovňa	44,2	73,4	45,7	0,0	0,0	17,0	80,0%
Okres Stropkov	0,0	0,0	0,0	0,0	0,0	0,0	-
Okres Svidník	0,0	0,0	0,0	0,0	0,0	0,0	-
Okres Vranov nad Topľou	0,0	0,0	0,0	0,0	0,0	0,0	-100,0%
<b>Prešovský kraj</b>	<b>256,7</b>	<b>185,2</b>	<b>101,6</b>	<b>13,5</b>	<b>8,6</b>	<b>65,2</b>	<b>-43,1%</b>



Okres Gelnica	56,3	41,7	64,0	25,0	26,7	32,7	-63,0%
Okres Košice I	0,0	0,0	0,0	0,0	0,0	0,0	-100,0%
Okres Košice II	0,0	0,0	0,0	0,0	0,0	0,0	-100,0%
Okres Košice III	0,0	0,0	0,0	0,0	0,0	0,0	-100,0%
Okres Košice IV	0,0	0,0	0,0	0,0	0,0	0,0	-100,0%
Okres Košice - okolie	0,0	67,7	39,1	20,7	0,0	22,6	-16,7%
Okres Michalovce	0,0	85,0	67,1	0,0	24,5	17,1	-85,2%
Okres Rožňava	46,1	0,0	74,3	3,4	11,4	12,9	-56,5%
Okres Sobrance	1541,9	1210,8	760,9	76,3	0,0	321,7	20,0%
Okres Spišská Nová Ves	59,7	0,0	69,5	13,7	25,8	21,1	8,3%
Okres Trebišov	0,0	0,0	45,1	13,9	29,5	17,7	-50,1%
Košický kraj	44,2	41,3	53,5	9,2	12,2	18,6	-69,3%
Slovenská republika	352,9	308,4	301,4	46,8	22,7	110,0	-14,5%