

**Týždenné hlásenie za SR v roku 2013 – 45. kalendárny týždeň**

**Percento hlásiacich ambulancií lekárov**

**Ambulancie - pediatri (P)** 64

**Ambulancie - dospelí (D)** 56

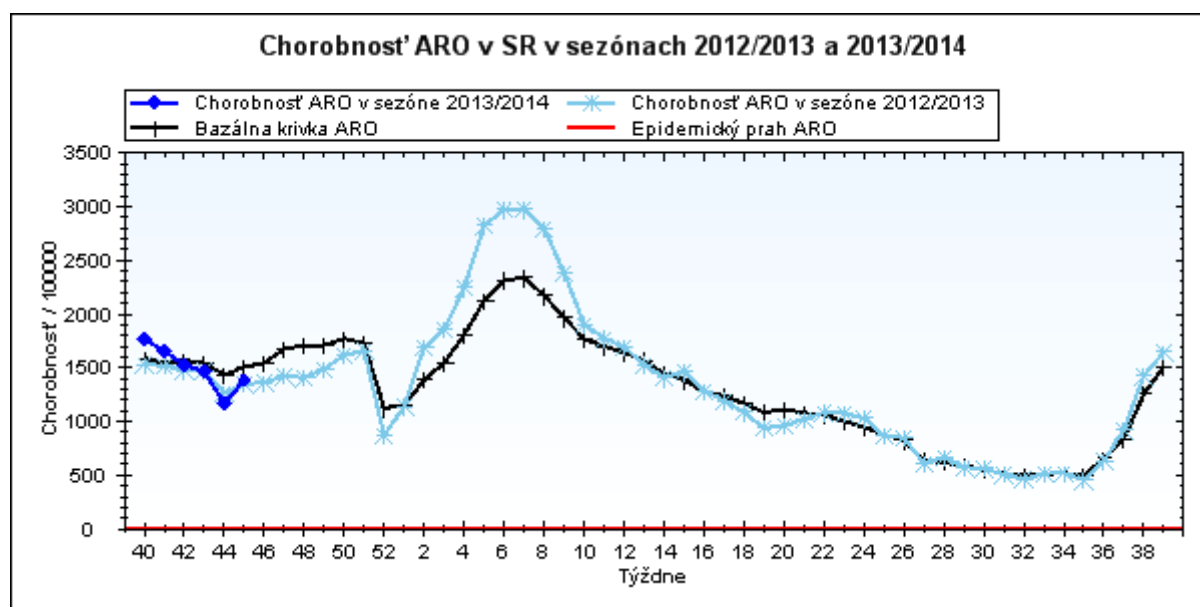
**Stupeň aktivity** 2 – Sporadický výskyt

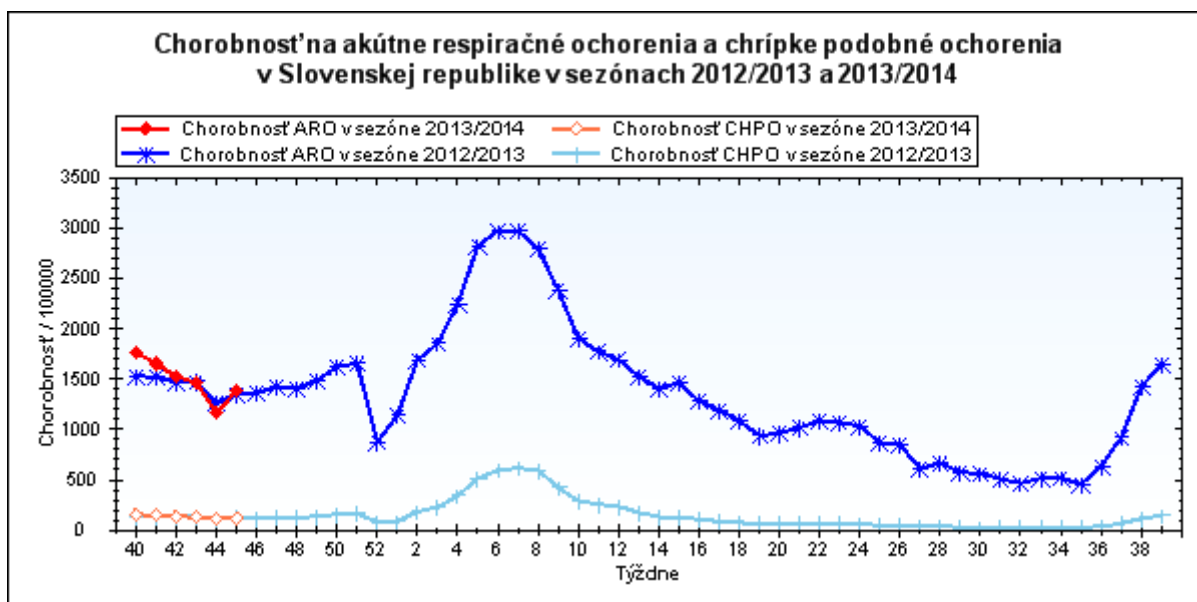
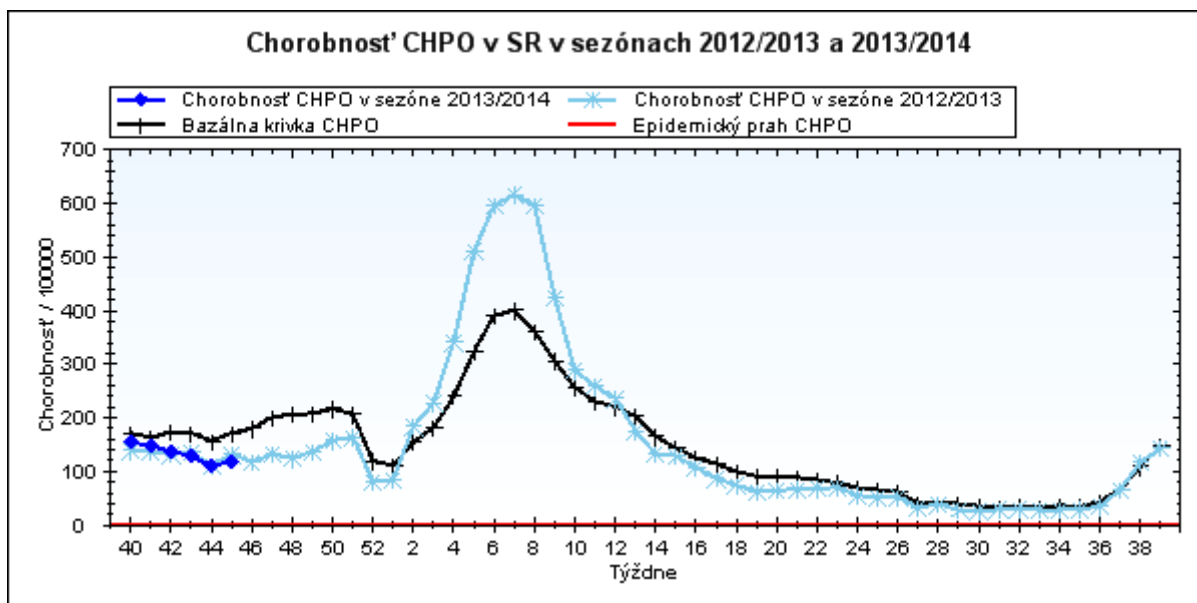
**Akútne respiračné ochorenia (ARO),  
chrípka a chrípke podobné ochorenia (CHPO)  
a úmrtia podľa vekových skupín, Slovenská republika**

Veková skupina	0 až 5	6 až 14	15 až 19	20 až 59	60 a viac	Spolu
Všetky ARO	9467	9773	6220	14553	3640	43653
Chorobnosť ARO	4323,2	3135,4	2940,2	812,0	646,2	1385,3
Z nich CHPO	848	1051	654	969	217	3739
Chorobnosť CHPO	387,3	337,2	309,2	54,1	38,5	118,7
Úmrtia	0	0	0	0	0	0

**Komplikácie akútnych respiračných ochorení podľa vekových skupín**

Veková skupina	0 až 5	6 až 14	15 až 19	20 až 59	60 a viac	Spolu
Pneumónie	34	35	22	75	29	195
Otitídy	85	61	22	42	10	220
Sinusitídy	72	119	62	177	39	469
Komplikácie spolu	191	215	106	294	78	884
%komplikácií z ARO	2,0	2,2	1,7	2,0	2,1	2,0

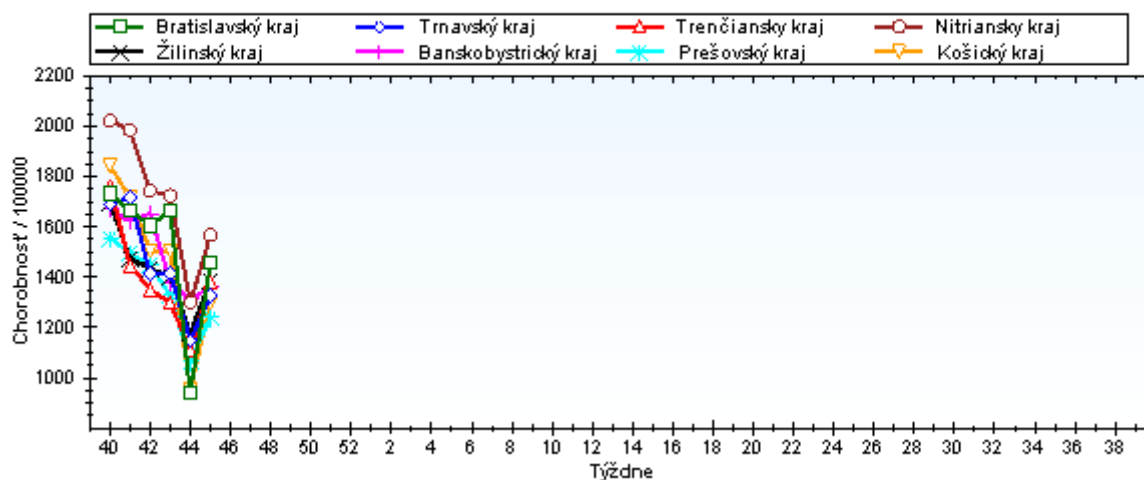




**Chorobnosť na akútne respiračné ochorenia podľa krajov a vekových skupín**

Územná jednotka	0 až 5	6 až 14	15 až 19	20 až 59	60 a viac	Spolu	Porovnanie
Bratislavský kraj	4525,7	3603,8	2998,4	1098,1	403,4	1459,6	55,6%
Trnavský kraj	4738,1	3173,9	3211,0	786,0	619,4	1327,4	15,5%
Trenčiansky kraj	4698,7	3857,0	3280,9	768,0	545,0	1378,8	24,3%
Nitriansky kraj	6031,3	4477,7	3836,7	901,2	525,8	1567,5	20,6%
Žilinský kraj	4720,9	2910,3	2977,2	665,8	761,7	1390,2	17,9%
Banskobystrický kraj	4144,4	3050,9	2966,4	777,2	872,3	1360,2	3,7%
Prešovský kraj	3205,1	2222,1	2054,4	777,6	726,3	1239,6	16,5%
Košický kraj	3804,2	2827,0	2625,4	711,7	664,2	1299,7	35,9%
Slovenská republika	4323,2	3135,4	2940,2	812,0	646,2	1385,3	18,9%

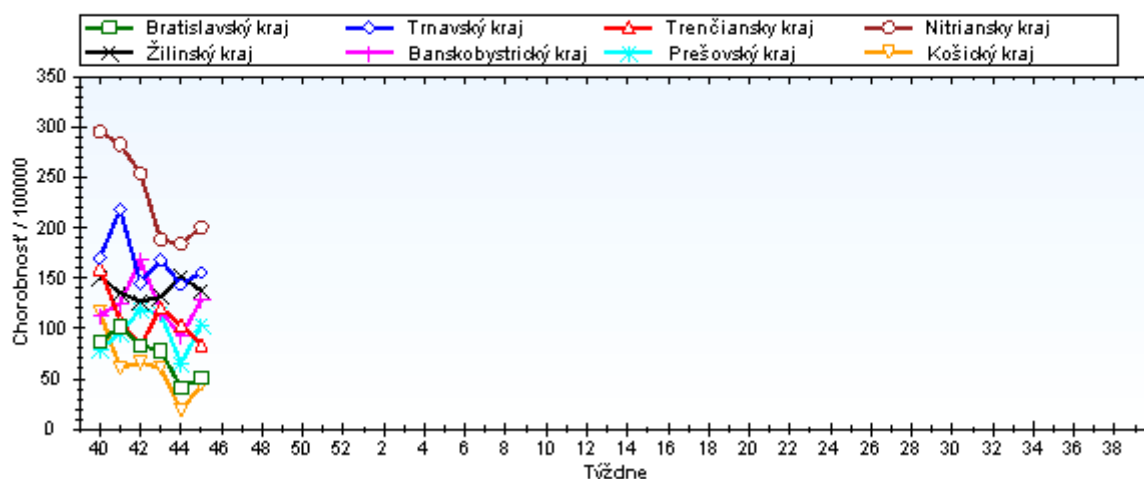
### Chorobnosť na akútne respiračné ochorenia podľa krajov Sezóna 2013/2014



### Chorobnosť na chrípku a chrípke podobné ochorenia podľa krajov a vekových skupín

Územná jednotka	0 až 5	6 až 14	15 až 19	20 až 59	60 a viac	Spolu	Porovnanie
Bratislavský kraj	111,1	100,5	66,4	48,7	18,6	51,3	25,5%
Trnavský kraj	725,6	500,7	488,7	61,3	24,7	156,1	8,9%
Trenčiansky kraj	224,7	304,1	275,6	37,0	24,5	84,0	-18,7%
Nitriansky kraj	781,1	669,5	651,9	93,5	45,2	200,9	9,1%
Žilinský kraj	459,0	371,7	377,7	42,1	62,0	137,6	-9,4%
Banskobystrický kraj	384,8	248,0	270,9	78,9	92,8	128,7	39,7%
Prešovský kraj	350,5	301,9	160,8	38,4	19,6	103,4	58,6%
Košický kraj	97,5	136,0	97,0	20,9	15,4	43,7	134,4%
Slovenská republika	387,3	337,2	309,2	54,1	38,5	118,7	7,8%

### Chorobnosť na chrípku a chrípke podobné ochorenia podľa krajov Sezóna 2013/2014



*Chorobnosť na akútne respiračné ochorenia podľa okresov, krajov a vekových skupín*

Územná jednotka	0 až 5	6 až 14	15 až 19	20 až 59	60 a viac	Spolu	Porovnanie
Okres Bratislava I	1498,0	1112,5	1471,7	2198,6	663,1	1780,0	-11,4%
Okres Bratislava II	12202,8	9220,7	6303,8	1094,0	237,0	1453,6	295,7%
Okres Bratislava III	5163,0	3759,1	3175,9	1738,2	501,8	1822,0	37,9%
Okres Bratislava IV	2587,0	2120,3	1883,1	1124,2	278,6	1350,5	36,2%
Okres Bratislava V	6697,2	8506,5	7365,8	901,1	171,0	1791,4	54,9%
Okres Malacky	1711,7	1597,3	1174,3	718,6	427,9	867,8	88,5%
Okres Pezinok	5858,2	2867,8	1776,8	833,3	771,3	1373,3	30,1%
Okres Senec	3768,1	1903,2	1856,6	799,8	556,3	1116,4	-
<b>Bratislavský kraj</b>	<b>4525,7</b>	<b>3603,8</b>	<b>2998,4</b>	<b>1098,1</b>	<b>403,4</b>	<b>1459,6</b>	<b>55,6%</b>
Okres Dunajská Streda	3355,2	3731,4	5013,3	601,4	794,7	1369,3	44,6%
Okres Galanta	4683,9	2491,4	2272,7	725,0	559,5	1134,2	11,8%
Okres Hlohovec	3220,3	2835,4	3461,5	771,3	374,2	1165,3	20,2%
Okres Piešťany	5324,8	3134,6	4027,2	1085,5	641,9	1552,2	-6,6%
Okres Senica	6770,8	3219,1	1522,4	1070,0	1067,0	1623,2	81,5%
Okres Skalica	1964,7	2875,6	1493,3	782,3	751,8	1095,4	32,3%
Okres Trnava	6362,1	3491,7	3359,0	770,1	475,1	1364,9	-4,2%
<b>Trnavský kraj</b>	<b>4738,1</b>	<b>3173,9</b>	<b>3211,0</b>	<b>786,0</b>	<b>619,4</b>	<b>1327,4</b>	<b>15,5%</b>
Okres Bánovce nad Bebravou	8402,8	5448,4	4149,9	1300,7	901,7	2032,1	166,1%
Okres Ilava	4112,8	3499,9	3076,5	634,2	624,4	1408,4	32,8%
Okres Myjava	4260,9	4231,7	5047,6	537,4	420,6	1160,8	-41,3%
Okres Nové Mesto nad Váhom	5287,0	3012,8	2242,7	845,4	888,3	1458,4	41,2%
Okres Partizánske	4943,7	3678,1	4025,7	518,5	216,6	1174,6	2,6%
Okres Považská Bystrica	2994,0	3166,8	2572,5	570,9	290,4	1031,7	5,9%
Okres Prievidza	3942,2	3122,1	3071,5	808,2	548,5	1245,8	22,9%
Okres Púchov	3115,6	3564,2	2730,7	651,6	426,3	1113,4	0,5%
Okres Trenčín	6356,6	5797,9	4207,3	815,5	530,0	1789,9	33,9%
<b>Trenčiansky kraj</b>	<b>4698,7</b>	<b>3857,0</b>	<b>3280,9</b>	<b>768,0</b>	<b>545,0</b>	<b>1378,8</b>	<b>24,3%</b>
Okres Komárno	5747,9	5184,9	4812,6	737,5	519,2	1528,4	45,9%
Okres Levice	8283,0	5265,4	3359,4	989,8	565,8	1851,3	59,0%
Okres Nitra	5941,5	4017,0	3263,0	1161,0	582,2	1704,2	7,5%
Okres Nové Zámky	6563,3	5039,8	4790,0	778,5	485,4	1576,9	1,3%
Okres Šaľa	5612,2	4538,7	3756,6	1022,4	510,8	1550,2	3,2%
Okres Topoľčany	2317,2	1835,4	1939,2	810,4	466,8	957,6	28,9%

Okres Zlaté Moravce	4992,9	3498,6	3600,0	762,5	520,0	1311,5	11,7%
Nitriansky kraj	6031,3	4477,7	3836,7	901,2	525,8	1567,5	20,6%
Okres Bytča	2333,8	1548,5	1556,2	349,3	442,4	852,2	37,5%
Okres Čadca	3933,7	2357,5	2687,4	511,1	892,1	1164,7	14,1%
Okres Dolný Kubín	4492,7	2785,9	3935,9	833,3	929,9	1462,2	43,5%
Okres Kysucké Nové Mesto	5885,2	3391,4	3587,6	874,5	852,6	1843,8	35,8%
Okres Liptovský Mikuláš	6270,0	3778,4	2769,5	474,9	379,4	1086,9	18,5%
Okres Martin	5314,0	4147,4	3638,7	1160,9	962,1	2129,8	22,3%
Okres Námestovo	5028,9	2566,0	3073,6	774,1	1765,7	1882,2	5,0%
Okres Ružomberok	5428,4	3140,7	3591,1	483,9	627,0	1460,1	-3,0%
Okres Turčianske Teplice	3600,5	2130,9	803,2	572,4	696,4	898,0	31,3%
Okres Tvrdošín	5756,0	2436,4	2846,0	804,2	1444,9	1580,0	-29,3%
Okres Žilina	2268,7	1758,1	1563,8	489,5	271,4	735,3	28,2%
<b>Žilinský kraj</b>	<b>4720,9</b>	<b>2910,3</b>	<b>2977,2</b>	<b>665,8</b>	<b>761,7</b>	<b>1390,2</b>	<b>17,9%</b>
Okres Banská Bystrica	4728,1	1700,8	748,3	1101,1	868,3	1289,5	-14,4%
Okres Banská Štiavnica	1698,3	1807,7	2571,7	888,8	1390,1	1214,6	14,4%
Okres Brezno	3393,5	2704,1	2769,5	963,0	470,9	1442,2	-29,7%
Okres Detva	2317,0	2263,7	1688,4	524,6	619,9	837,9	-5,6%
Okres Krupina	5718,4	2420,1	1030,3	709,7	1179,5	1126,2	34,4%
Okres Lučenec	3352,7	2864,5	2073,8	514,5	496,1	1036,9	16,5%
Okres Poltár	4183,4	3392,3	2269,4	380,8	677,8	1101,0	-7,9%
Okres Revúca	4079,3	3607,7	2808,9	842,9	1454,8	1614,0	9,6%
Okres Rimavská Sobota	3610,6	3021,6	3580,2	769,4	797,6	1711,9	59,0%
Okres Veľký Krtíš	4360,7	3280,1	4568,3	969,4	1215,0	1638,1	1,8%
Okres Zvolen	5152,5	5008,9	3721,8	805,0	543,0	1331,4	47,7%
Okres Žarnovica	8449,7	2887,5	4756,1	719,2	624,0	1543,0	-15,9%
Okres Žiar nad Hronom	3834,4	2258,5	2297,3	553,1	777,1	1024,7	4,4%
<b>Banskobystrický kraj</b>	<b>4144,4</b>	<b>3050,9</b>	<b>2966,4</b>	<b>777,2</b>	<b>872,3</b>	<b>1360,2</b>	<b>3,7%</b>
Okres Bardejov	6559,3	4435,6	4707,5	1208,2	1582,1	2195,8	34,2%
Okres Humenné	1386,8	1910,5	1331,7	628,0	268,9	764,1	25,6%
Okres Kežmarok	3135,9	2162,2	2654,4	600,3	100,4	1235,3	-5,9%
Okres Levoča	795,2	926,6	777,6	691,3	137,3	647,3	-8,1%
Okres Medzilaborce	2199,4	1106,4	965,0	1188,5	555,6	1067,9	53,6%
Okres Poprad	1210,3	1054,8	1223,8	1141,0	806,6	1082,9	-11,7%

Okres Prešov	9220,9	3500,6	2929,3	1459,3	716,1	2694,5	-11,7%
Okres Sabinov	3080,1	3396,9	2127,9	933,3	912,0	2008,2	-34,1%
Okres Snina	2719,1	1390,9	2211,6	340,7	693,8	727,9	40,0%
Okres Stará Ľubovňa	2628,1	2201,4	2101,9	640,8	892,1	1167,2	3,3%
Okres Stropkov	2580,1	2524,3	1159,6	560,4	166,5	851,6	50,8%
Okres Svidník	2582,3	2033,9	1031,4	391,6	658,5	774,5	-5,2%
Okres Vranov nad Topľou	1507,5	1164,0	1296,1	434,5	635,6	737,1	6,6%
<b>Prešovský kraj</b>	<b>3205,1</b>	<b>2222,1</b>	<b>2054,4</b>	<b>777,6</b>	<b>726,3</b>	<b>1239,6</b>	<b>16,5%</b>
Okres Gelnica	2645,4	2750,0	2239,8	459,2	426,9	1021,8	-8,8%
Okres Košice I	7120,7	2974,6	2648,8	880,7	304,3	1474,6	27,1%
Okres Košice II	6367,1	4616,0	4575,7	844,8	211,3	1724,0	81,6%
Okres Košice III	4943,4	6139,6	6182,2	428,7	442,8	1429,8	39,5%
Okres Košice IV	4539,1	2303,2	1861,2	679,1	214,8	1254,7	25,4%
Okres Košice - okolie	4294,6	3625,4	2966,7	909,7	1787,6	1805,0	76,0%
Okres Michalovce	3643,3	2855,9	2794,5	729,4	848,3	1279,3	32,2%
Okres Rožňava	2747,0	1829,8	1717,9	466,7	570,5	888,3	25,8%
Okres Sobrance	3964,8	3820,6	2511,1	839,2	325,9	1738,4	126,0%
Okres Spišská Nová Ves	2624,7	1317,6	1143,1	879,8	1088,8	1138,0	38,9%
Okres Trebišov	3165,1	2986,4	3125,1	751,6	751,7	1303,9	25,3%
<b>Košický kraj</b>	<b>3804,2</b>	<b>2827,0</b>	<b>2625,4</b>	<b>711,7</b>	<b>664,2</b>	<b>1299,7</b>	<b>35,9%</b>
<b>Slovenská republika</b>	<b>4323,2</b>	<b>3135,4</b>	<b>2940,2</b>	<b>812,0</b>	<b>646,2</b>	<b>1385,3</b>	<b>18,9%</b>

***Chorobnosť na chrípku a chrípke podobné ochorenia podľa okresov, krajov a vekových skupín***

<b>Územná jednotka</b>	<b>0 až 5</b>	<b>6 až 14</b>	<b>15 až 19</b>	<b>20 až 59</b>	<b>60 a viac</b>	<b>Spolu</b>	<b>Porovnanie</b>
Okres Bratislava I	40,5	0,0	77,5	192,4	36,8	124,3	-58,3%
Okres Bratislava II	0,0	0,0	0,0	31,8	0,0	20,2	-
Okres Bratislava III	242,0	326,9	397,0	77,8	100,4	121,5	166,7%
Okres Bratislava IV	23,1	81,5	58,8	4,7	0,0	19,9	-
Okres Bratislava V	352,5	347,2	112,5	16,9	12,2	59,3	93,8%
Okres Malacky	155,6	0,0	0,0	18,9	61,1	33,6	-
Okres Pezinok	0,0	0,0	0,0	0,0	0,0	0,0	-
Okres Senec	0,0	30,7	0,0	94,3	0,0	66,6	-
<b>Bratislavský kraj</b>	<b>111,1</b>	<b>100,5</b>	<b>66,4</b>	<b>48,7</b>	<b>18,6</b>	<b>51,3</b>	<b>25,5%</b>
Okres Dunajská Streda	1043,4	901,2	985,9	31,9	23,4	237,0	555,7%

Okres Galanta	336,3	148,5	113,6	11,1	0,0	44,0	-2,8%
Okres Hlohovec	134,2	378,1	332,8	55,9	17,0	94,7	-45,3%
Okres Piešťany	1710,1	1419,9	1603,4	187,0	97,9	439,9	2,5%
Okres Senica	137,2	31,6	0,0	17,9	58,2	31,3	-61,5%
Okres Skalica	0,0	0,0	0,0	75,2	0,0	38,6	116,7%
Okres Trnava	936,1	388,0	254,2	76,9	9,1	143,2	-31,9%
<b>Trnavský kraj</b>	<b>725,6</b>	<b>500,7</b>	<b>488,7</b>	<b>61,3</b>	<b>24,7</b>	<b>156,1</b>	<b>8,9%</b>
Okres Bánovce nad Bebravou	0,0	192,9	66,9	14,4	0,0	25,9	-
Okres Ilava	88,1	440,2	415,7	29,7	0,0	107,6	-54,3%
Okres Myjava	304,3	423,2	761,9	48,9	0,0	109,2	-5,3%
Okres Nové Mesto nad Váhom	0,0	24,3	34,5	9,6	0,0	9,9	107,4%
Okres Partizánske	120,6	84,6	110,3	17,7	0,0	30,8	40,0%
Okres Považská Bystrica	183,3	143,0	151,3	58,6	10,8	71,0	-36,2%
Okres Prievidza	407,8	346,9	347,1	48,1	70,6	114,0	42,1%
Okres Púchov	519,3	654,6	527,0	57,5	45,7	158,2	-10,3%
Okres Trenčín	271,0	407,8	224,1	21,2	17,1	85,8	559,3%
<b>Trenčiansky kraj</b>	<b>224,7</b>	<b>304,1</b>	<b>275,6</b>	<b>37,0</b>	<b>24,5</b>	<b>84,0</b>	<b>-18,7%</b>
Okres Komárno	747,5	828,9	626,6	81,2	39,4	196,0	32,9%
Okres Levice	499,3	446,2	515,2	134,1	69,0	192,8	138,4%
Okres Nitra	395,0	380,3	345,3	47,5	5,5	107,7	-21,2%
Okres Nové Zámky	1834,6	1369,7	1464,8	124,9	97,9	381,3	0,3%
Okres Šaľa	255,1	244,4	146,4	129,6	11,6	125,0	-52,7%
Okres Topoľčany	349,8	348,1	344,7	50,4	0,0	99,1	104,6%
Okres Zlaté Moravce	265,6	169,8	85,7	47,9	12,1	63,1	-42,3%
<b>Nitriansky kraj</b>	<b>781,1</b>	<b>669,5</b>	<b>651,9</b>	<b>93,5</b>	<b>45,2</b>	<b>200,9</b>	<b>9,1%</b>
Okres Bytča	101,5	154,8	311,2	0,0	0,0	68,6	-35,8%
Okres Čadca	554,8	492,4	533,2	9,2	0,0	141,5	-2,7%
Okres Dolný Kubín	50,5	226,8	328,0	82,4	120,5	117,6	2,1%
Okres Kysucké Nové Mesto	729,6	746,7	908,3	0,0	0,0	253,0	-14,4%
Okres Liptovský Mikuláš	209,0	489,8	553,9	25,2	10,5	89,2	6,0%
Okres Martin	107,4	112,4	144,8	42,0	23,5	63,1	191,9%
Okres Námestovo	502,9	265,0	162,7	40,0	107,7	149,1	-9,6%

Okres Ružomberok	1473,9	994,2	794,5	140,7	237,2	413,6	-8,2%
Okres Turčianske Teplice	0,0	0,0	0,0	20,8	0,0	12,2	100,0%
Okres Tvrdošín	966,7	340,0	487,9	132,3	296,9	265,4	-46,2%
Okres Žilina	158,8	179,1	92,0	0,0	0,0	31,0	-62,4%
<b>Žilinský kraj</b>	<b>459,0</b>	<b>371,7</b>	<b>377,7</b>	<b>42,1</b>	<b>62,0</b>	<b>137,6</b>	<b>-9,4%</b>
Okres Banská Bystrica	0,0	0,0	0,0	128,5	43,4	112,9	-39,9%
Okres Banská Štiavnica	899,1	867,7	1088,0	156,1	150,3	332,5	-15,2%
Okres Brezno	164,2	70,2	98,9	91,7	0,0	73,8	116,3%
Okres Detva	0,0	0,0	0,0	18,7	0,0	12,1	-
Okres Krupina	0,0	0,0	0,0	156,4	184,3	157,1	-
Okres Lučenec	493,0	402,0	377,1	83,1	49,6	155,1	251,8%
Okres Poltár	965,4	540,8	512,4	0,0	0,0	150,1	-45,3%
Okres Revúca	179,3	214,0	345,0	159,1	640,1	260,1	352,2%
Okres Rimavská Sobota	101,7	86,3	89,5	31,4	53,2	54,5	928,6%
Okres Veľký Krtíš	929,3	221,6	58,6	38,8	0,0	96,8	465,5%
Okres Zvolen	0,0	0,0	0,0	0,0	0,0	0,0	-
Okres Žarnovica	698,3	339,7	731,7	100,1	35,7	177,6	-4,0%
Okres Žiar nad Hronom	306,7	150,6	67,6	31,3	40,4	60,2	31,8%
<b>Banskobystrický kraj</b>	<b>384,8</b>	<b>248,0</b>	<b>270,9</b>	<b>78,9</b>	<b>92,8</b>	<b>128,7</b>	<b>39,7%</b>
Okres Bardejov	2957,5	2311,0	1268,5	106,2	128,5	580,7	58,7%
Okres Humenné	0,0	0,0	0,0	0,0	0,0	0,0	-
Okres Kežmarok	35,2	26,5	0,0	30,0	0,0	23,6	56,5%
Okres Levoča	0,0	0,0	0,0	121,3	0,0	66,0	50,0%
Okres Medzilaborce	0,0	0,0	0,0	100,7	0,0	50,4	-
Okres Poprad	0,0	0,0	0,0	114,1	0,0	67,6	173,7%
Okres Prešov	111,8	154,7	199,1	15,3	0,0	68,0	-60,6%
Okres Sabinov	980,0	855,2	256,8	0,0	114,0	440,8	-21,3%
Okres Snina	0,0	0,0	0,0	0,0	0,0	0,0	-
Okres Stará Ľubovňa	66,3	102,7	91,4	10,1	0,0	32,1	88,9%
Okres Stropkov	0,0	0,0	0,0	0,0	0,0	0,0	-
Okres Svidník	0,0	0,0	0,0	0,0	0,0	0,0	-
Okres Vranov nad Topľou	0,0	0,0	0,0	0,0	0,0	0,0	-
<b>Prešovský kraj</b>	<b>350,5</b>	<b>301,9</b>	<b>160,8</b>	<b>38,4</b>	<b>19,6</b>	<b>103,4</b>	<b>58,6%</b>



Okres Gelnica	0,0	0,0	0,0	66,8	80,0	51,3	57,1%
Okres Košice I	56,1	72,6	50,0	17,9	0,0	24,2	-
Okres Košice II	0,0	0,0	0,0	0,0	17,6	2,9	-
Okres Košice III	309,0	387,8	325,4	7,4	0,0	70,0	-
Okres Košice IV	0,0	0,0	0,0	0,0	0,0	0,0	-
Okres Košice - okolie	83,4	319,0	100,6	119,5	24,5	123,5	446,4%
Okres Michalovce	318,3	377,6	409,9	0,0	0,0	82,2	380,0%
Okres Rožňava	49,9	49,0	80,5	29,2	11,0	33,2	157,1%
Okres Sobrance	704,8	699,6	152,2	38,1	0,0	239,8	-25,5%
Okres Spišská Nová Ves	0,0	18,8	30,9	12,6	15,8	14,1	-33,3%
Okres Trebišov	55,2	84,0	60,9	6,2	21,9	23,8	34,3%
Košický kraj	97,5	136,0	97,0	20,9	15,4	43,7	134,4%
Slovenská republika	387,3	337,2	309,2	54,1	38,5	118,7	7,8%