

Týždenné hlásenie za SR v roku 2013 – 46. kalendárny týždeň

Percento hlásiacich ambulancií lekárov

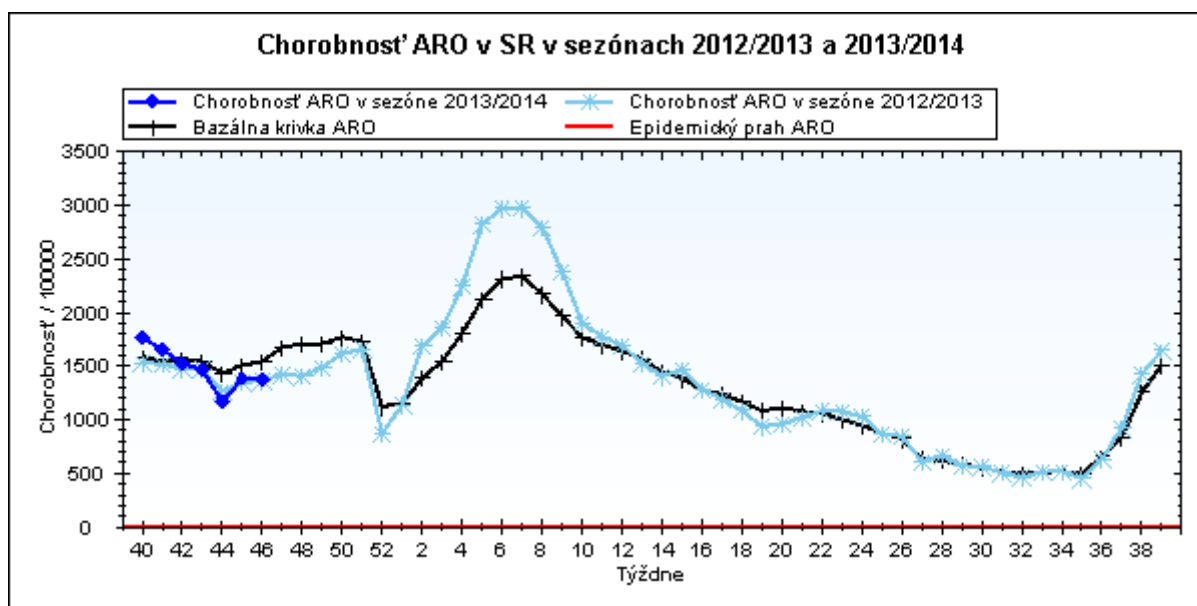
Ambulancie - pediatri (P)	63
Ambulancie - dospelí (D)	56
Stupeň aktivity	1 – Bez aktivity

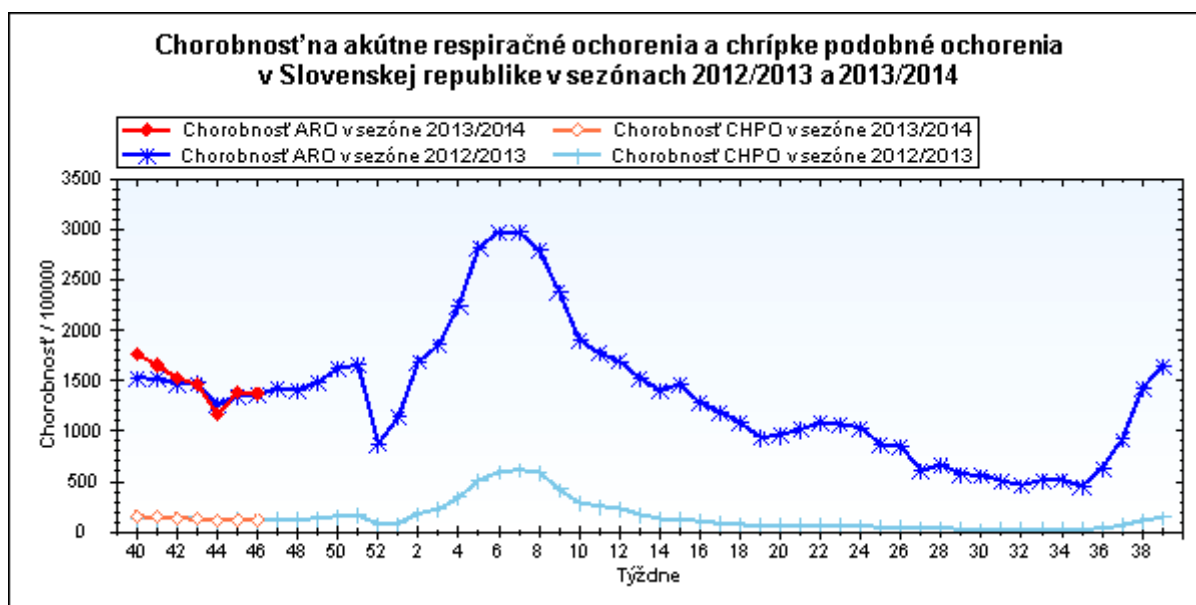
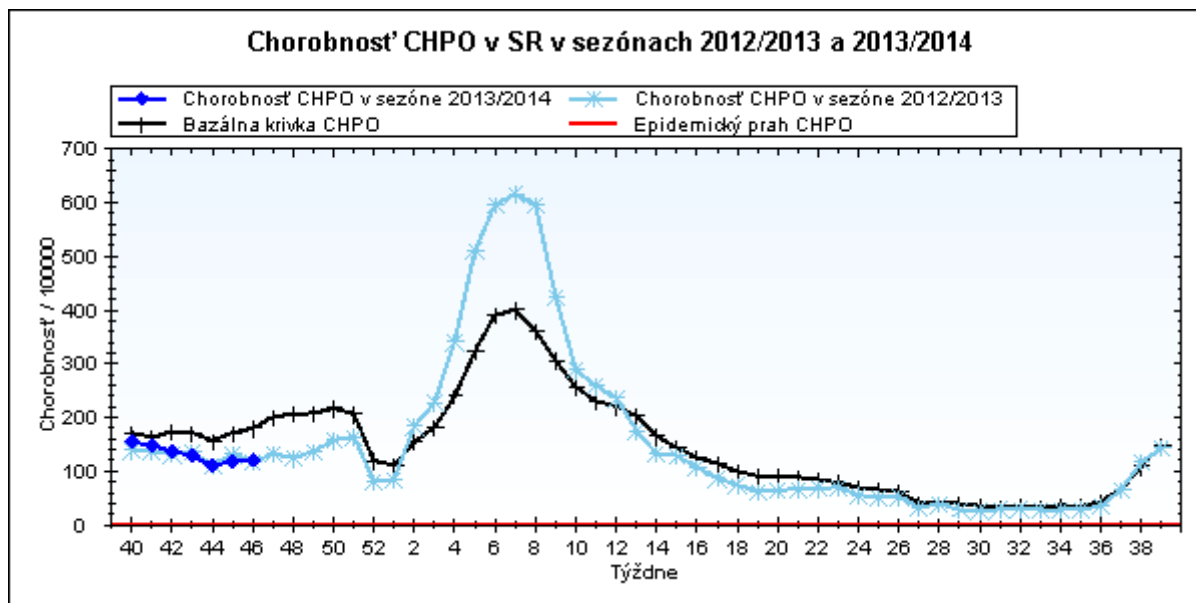
**Akútne respiračné ochorenia (ARO),
chripka a chrípke podobné ochorenia (CHPO)
a úmrtia podľa vekových skupín, Slovenská republika**

Veková skupina	0 až 5	6 až 14	15 až 19	20 až 59	60 a viac	Spolu
Všetky ARO	9392	10077	6145	14356	3503	43473
Chorobnosť ARO	4318,4	3255,2	2924,7	791,0	614,1	1375,5
Z nich CHPO	903	1161	692	894	153	3803
Chorobnosť CHPO	415,2	375,0	329,4	49,3	26,8	120,3
Úmrtia	0	0	0	0	0	0

Komplikácie akútnych respiračných ochorení podľa vekových skupín

Veková skupina	0 až 5	6 až 14	15 až 19	20 až 59	60 a viac	Spolu
Pneumónie	45	45	18	51	18	177
Otitídy	112	52	20	36	6	226
Sinusitídy	57	100	66	150	25	398
Komplikácie spolu	214	197	104	237	49	801
%komplikácií z ARO	2,3	2,0	1,7	1,7	1,4	1,8

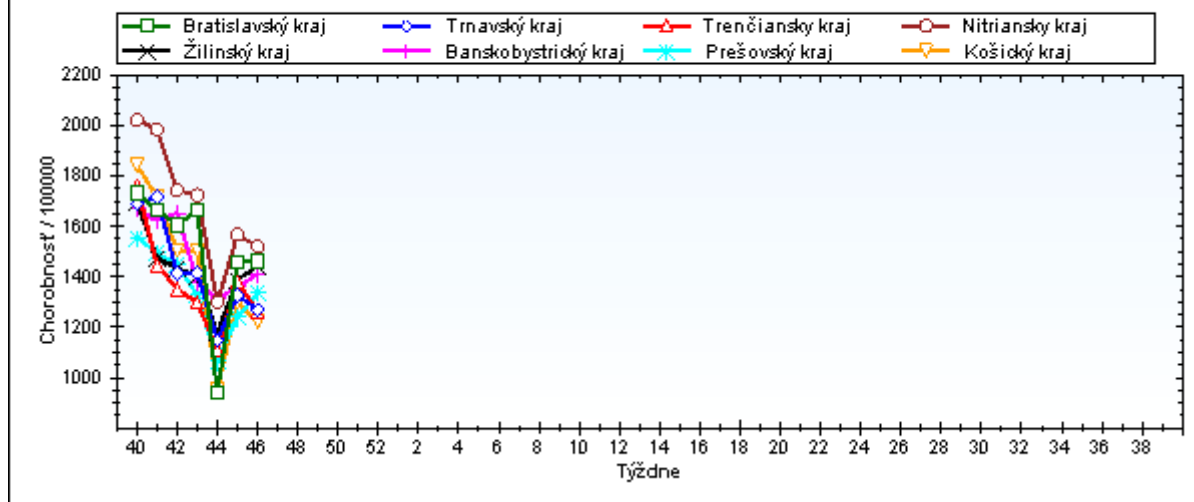




Chorobnosť na akútne respiračné ochorenia podľa krajov a vekových skupín

Územná jednotka	0 až 5	6 až 14	15 až 19	20 až 59	60 a viac	Spolu	Porovnanie
Bratislavský kraj	4685,9	3834,8	2946,1	1028,7	483,4	1461,9	0,2%
Trnavský kraj	4159,3	3095,0	3373,9	742,9	595,9	1270,2	-4,3%
Trenčiansky kraj	4440,7	3592,7	2878,0	709,2	530,6	1262,7	-8,4%
Nitriansky kraj	5624,3	4273,7	3395,1	889,3	570,1	1521,2	-3,0%
Žilinský kraj	5074,8	3476,5	3139,4	654,9	650,5	1443,8	3,9%
Banskobystrický kraj	4682,6	3654,8	3438,4	717,9	701,5	1410,8	3,7%
Prešovský kraj	3300,6	2674,0	2279,9	782,5	720,9	1336,2	7,8%
Košický kraj	3698,5	2314,0	2328,0	758,7	589,9	1222,9	-5,9%
Slovenská republika	4318,4	3255,2	2924,7	791,0	614,1	1375,5	-0,7%

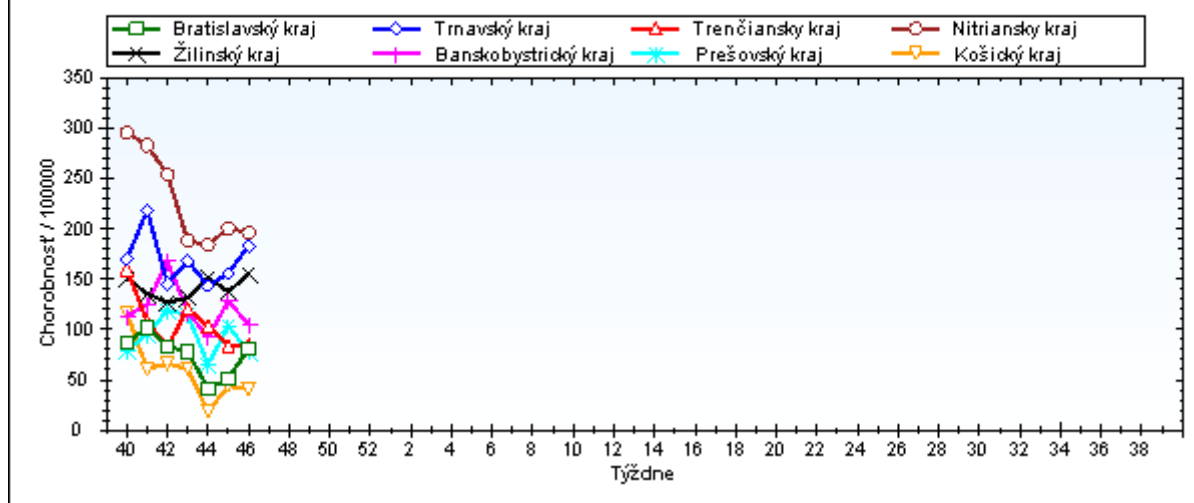
Chorobnosť na akútne respiračné ochorenia podľa krajov Sezóna 2013/2014



Chorobnosť na chrípku a chrípke podobné ochorenia podľa krajov a vekových skupín

Územná jednotka	0 až 5	6 až 14	15 až 19	20 až 59	60 a viac	Spolu	Porovnanie
Bratislavský kraj	217,1	287,6	213,8	52,1	17,8	81,1	58,0%
Trnavský kraj	751,5	622,0	617,3	77,0	19,5	182,9	17,2%
Trenčiansky kraj	312,9	305,3	233,0	36,5	22,4	84,5	0,6%
Nitriansky kraj	799,1	704,6	568,5	83,6	38,9	196,1	-2,4%
Žilinský kraj	587,6	472,2	432,3	40,7	43,9	155,0	12,6%
Banskobystrický kraj	393,2	365,8	344,7	31,7	24,5	104,6	-18,7%
Prešovský kraj	234,3	208,6	132,2	32,1	22,0	77,7	-24,9%
Košický kraj	108,8	99,4	95,0	22,2	14,8	40,8	-6,7%
Slovenská republika	415,2	375,0	329,4	49,3	26,8	120,3	1,4%

Chorobnosť na chrípku a chrípke podobné ochorenia podľa krajov Sezóna 2013/2014



Chorobnosť na akútne respiračné ochorenia podľa okresov, krajov a vekových skupín

Územná jednotka	0 až 5	6 až 14	15 až 19	20 až 59	60 a viac	Spolu	Porovnanie
Okres Bratislava I	1457,5	1840,0	619,7	2324,7	938,7	1959,4	10,1%
Okres Bratislava II	6233,3	4602,2	3227,6	1015,0	264,5	1422,6	-2,1%
Okres Bratislava III	5275,9	3775,4	2699,5	1331,8	381,4	1790,1	-1,8%
Okres Bratislava IV	3002,8	2630,0	2177,4	1035,6	367,2	1452,5	7,6%
Okres Bratislava V	7252,6	9500,8	9374,7	799,4	122,1	1757,3	-1,9%
Okres Malacky	1383,2	1228,7	824,1	764,1	758,6	846,1	-2,5%
Okres Pezinok	5315,8	3553,6	1613,2	793,6	462,8	1421,0	3,5%
Okres Senec	4568,8	1847,9	1633,8	825,8	846,1	1193,8	6,9%
Bratislavský kraj	4685,9	3834,8	2946,1	1028,7	483,4	1461,9	0,2%
Okres Dunajská Streda	3559,7	2816,2	3691,8	514,6	398,8	1032,4	-24,6%
Okres Galanta	3978,8	2313,8	2524,1	802,2	691,6	1213,8	7,0%
Okres Hlohovec	3689,9	2599,1	2662,7	685,0	394,9	1008,7	-13,4%
Okres Piešťany	4591,1	4055,5	4731,0	943,7	602,1	1529,1	-1,5%
Okres Senica	5489,9	3450,5	3247,7	888,7	879,5	1567,3	-3,4%
Okres Skalica	2026,8	2833,0	3205,6	830,5	950,7	1226,5	12,0%
Okres Trnava	4921,6	3712,2	3538,0	758,4	557,5	1365,4	0,0%
Trnavský kraj	4159,3	3095,0	3373,9	742,9	595,9	1270,2	-4,3%
Okres Bánovce nad Bebravou	5069,4	3905,5	3480,6	1108,7	758,8	1763,6	-13,2%
Okres Ilava	3917,0	2905,6	3325,9	702,4	911,9	1256,6	-10,8%
Okres Myjava	5275,4	5007,6	4666,7	659,5	469,4	1365,6	17,6%
Okres Nové Mesto nad Váhom	4956,5	3948,2	3105,2	830,7	763,4	1578,5	8,2%
Okres Partizánske	4883,4	4312,3	3694,9	689,4	249,9	1193,6	1,6%
Okres Považská Bystrica	3299,5	3289,4	2219,4	419,7	268,9	942,6	-8,6%
Okres Prievidza	3652,8	2465,7	2233,4	830,3	600,2	1150,1	-7,7%
Okres Púchov	3029,1	2895,9	2640,8	495,3	311,5	982,1	-11,8%
Okres Trenčín	7884,2	5998,8	2862,9	752,3	527,7	1612,0	-9,9%
Trenčiansky kraj	4440,7	3592,7	2878,0	709,2	530,6	1262,7	-8,4%
Okres Komárno	4742,7	4543,0	3689,6	711,5	545,3	1399,5	-8,4%
Okres Levice	5557,3	4035,0	3154,5	1395,9	1200,6	1942,9	4,9%
Okres Nitra	7883,3	5139,0	3272,0	1011,8	531,8	1760,7	3,3%
Okres Nové Zámky	6816,3	5081,6	4833,9	618,3	394,9	1500,8	-4,8%
Okres Šaľa	4183,7	3840,4	3366,3	939,6	394,7	1336,3	-13,8%
Okres Topoľčany	2520,4	1973,2	1546,3	930,6	514,9	1046,1	9,2%
Okres Zlaté Moravce	4727,3	3770,4	2657,1	801,7	556,2	1293,1	-1,4%
Nitriansky kraj	5624,3	4273,7	3395,1	889,3	570,1	1521,2	-3,0%
Okres Bytča	2618,0	1932,5	2080,9	169,0	184,3	822,9	-3,4%

Okres Čadca	3807,6	2939,4	2730,0	479,8	722,2	1169,1	0,4%
Okres Dolný Kubín	5575,2	3502,1	3899,4	991,9	994,4	2003,6	37,0%
Okres Kysucké Nové Mesto	3745,1	2904,0	2384,2	521,0	700,0	1290,7	-30,0%
Okres Liptovský Mikuláš	4359,1	4118,3	2647,3	571,5	505,8	1109,9	2,1%
Okres Martin	6596,7	4181,0	3404,5	1123,8	569,9	2100,0	-1,4%
Okres Námestovo	5260,8	3488,1	4252,1	640,6	844,1	1815,8	-3,5%
Okres Ružomberok	6381,1	4123,5	3853,3	498,3	468,1	1404,6	-3,8%
Okres Turčianske Teplice	3948,9	1978,7	1004,0	697,3	724,2	995,8	10,9%
Okres Tvrdošín	5690,1	3073,9	2419,1	1003,2	1747,9	1845,3	16,8%
Okres Žilina	3500,3	2902,2	2076,3	482,2	379,0	916,3	24,6%
Žilinský kraj	5074,8	3476,5	3139,4	654,9	650,5	1443,8	3,9%
Okres Banská Bystrica	7921,0	4419,1	4233,2	695,4	430,5	1610,5	24,9%
Okres Banská Štiavnica	2497,5	2458,4	3066,3	820,7	1377,6	1302,8	7,3%
Okres Brezno	4543,0	3336,3	2868,4	825,4	363,3	1626,3	12,8%
Okres Detva	1090,3	1257,6	2476,3	637,0	512,1	801,4	-4,3%
Okres Krupina	0,0	0,0	0,0	496,2	921,4	694,1	-38,4%
Okres Lučenec	3525,2	2413,9	2133,1	540,7	392,9	1016,1	-2,0%
Okres Poltár	6677,4	4129,8	3074,7	408,0	782,1	1421,3	29,1%
Okres Revúca	4551,7	5174,0	3984,5	596,0	529,6	1652,7	2,4%
Okres Rimavská Sobota	3638,0	3586,1	4461,5	864,8	848,4	1640,7	-4,2%
Okres Veľký Krtíš	4074,8	2925,5	3045,5	988,8	1012,5	1463,9	-10,6%
Okres Zvolen	9660,9	6136,0	5402,6	947,5	657,8	1864,8	40,1%
Okres Žarnovica	5516,8	3864,1	4024,4	656,7	552,7	1376,5	-10,8%
Okres Žiar nad Hronom	3192,1	2625,5	1938,3	552,4	716,0	974,5	-4,9%
Banskobystrický kraj	4682,6	3654,8	3438,4	717,9	701,5	1410,8	3,7%
Okres Bardejov	5065,9	3802,0	3720,9	1174,4	1729,0	2170,9	-1,1%
Okres Humenné	1770,9	2435,3	1653,1	514,2	232,2	801,6	4,9%
Okres Kežmarok	5214,8	3661,2	3481,2	619,4	195,8	1511,7	22,4%
Okres Levoča	2735,6	1812,1	1679,6	960,5	54,9	1195,5	84,7%
Okres Medzilaborce	1612,9	3404,3	2291,9	1490,6	1363,6	1722,7	61,3%
Okres Poprad	1637,0	1898,9	1683,1	1026,0	584,8	1119,9	3,4%
Okres Prešov	9141,1	4614,0	3900,3	1403,9	1027,7	2893,1	7,4%
Okres Sabinov	6230,1	5178,5	2421,4	2227,9	0,0	3437,1	71,2%
Okres Snina	1856,9	1828,0	2057,3	496,4	818,4	845,5	16,2%
Okres Stará Ľubovňa	3798,6	2817,7	3335,6	691,2	559,3	1429,3	22,5%
Okres Stropkov	1641,9	1310,7	955,0	504,3	111,0	617,2	-27,5%

Okres Svidník	2987,3	2280,4	1650,2	492,0	729,7	940,3	21,4%
Okres Vranov nad Topľou	1221,8	1496,6	1362,6	509,6	720,7	809,7	9,8%
Prešovský kraj	3300,6	2674,0	2279,9	782,5	720,9	1336,2	7,8%
Okres Gelnica	1013,1	1250,0	1023,9	659,5	426,9	700,3	-31,5%
Okres Košice I	7804,7	3192,2	1959,1	1658,2	626,3	2164,6	46,8%
Okres Košice II	4966,8	2789,9	3595,2	1065,6	201,7	1350,3	-21,7%
Okres Košice III	4634,4	5262,5	5392,0	467,2	472,3	1324,8	-7,3%
Okres Košice IV	5441,4	2876,6	2414,5	663,7	121,5	1192,8	-4,9%
Okres Košice - okolie	5128,5	2639,3	2162,2	557,8	457,1	1349,3	-25,2%
Okres Michalovce	3098,6	2138,4	2436,8	632,8	1109,7	1298,0	1,5%
Okres Rožňava	2397,4	1719,2	1982,2	479,1	431,9	860,8	-3,1%
Okres Sobrance	2731,3	2636,8	2435,0	198,4	347,7	930,2	-46,5%
Okres Spišská Nová Ves	2893,1	1524,6	1459,8	749,7	969,1	1110,0	-2,5%
Okres Trebišov	3441,1	2242,8	2536,6	858,0	805,6	1265,7	-2,9%
Košický kraj	3698,5	2314,0	2328,0	758,7	589,9	1222,9	-5,9%
Slovenská republika	4318,4	3255,2	2924,7	791,0	614,1	1375,5	-0,7%

Chorobnosť na chrípku a chrípke podobné ochorenia podľa okresov, krajov a vekových skupín

Územná jednotka	0 až 5	6 až 14	15 až 19	20 až 59	60 a viac	Spolu	Porovnanie
Okres Bratislava I	121,5	128,4	0,0	85,7	0,0	77,3	-37,8%
Okres Bratislava II	0,0	0,0	100,9	51,9	7,8	36,5	81,0%
Okres Bratislava III	435,6	441,3	238,2	34,6	80,3	132,1	8,7%
Okres Bratislava IV	23,1	61,2	0,0	9,3	0,0	14,9	-25,0%
Okres Bratislava V	747,7	1237,3	858,8	48,0	0,0	162,4	174,1%
Okres Malacky	86,4	68,3	51,5	0,0	0,0	16,9	-49,6%
Okres Pezinok	325,5	561,1	631,2	87,3	0,0	171,4	-
Okres Senec	0,0	0,0	0,0	87,8	58,0	78,1	17,3%
Bratislavský kraj	217,1	287,6	213,8	52,1	17,8	81,1	58,0%
Okres Dunajská Streda	1145,7	957,5	860,0	70,3	0,0	235,2	-0,8%
Okres Galanta	271,3	93,2	107,0	18,5	8,5	45,5	3,3%
Okres Hlohovec	838,6	886,1	748,9	109,0	31,6	207,6	119,2%
Okres Piešťany	1598,4	1570,6	1827,1	161,2	44,9	425,7	-3,2%
Okres Senica	406,7	168,3	154,7	23,9	12,9	66,9	113,8%
Okres Skalica	0,0	0,0	209,1	114,3	38,8	92,6	140,0%
Okres Trnava	708,3	582,6	494,6	80,9	21,0	169,7	18,5%

Trnavský kraj	751,5	622,0	617,3	77,0	19,5	182,9	17,2%
Okres Bánovce nad Bebravou	138,9	241,1	66,9	11,2	0,0	48,5	87,5%
Okres Ilava	274,2	733,7	517,4	144,9	98,6	211,7	96,8%
Okres Myjava	304,3	423,2	571,4	0,0	0,0	74,5	-31,8%
Okres Nové Mesto nad Váhom	0,0	0,0	0,0	18,7	16,6	12,8	28,6%
Okres Partizánske	180,9	84,6	55,1	4,4	0,0	19,6	-36,4%
Okres Považská Bystrica	427,7	265,6	201,8	24,7	0,0	78,2	10,3%
Okres Prievidza	320,4	264,2	267,2	33,4	24,0	80,0	-29,9%
Okres Púchov	151,5	159,1	125,8	31,0	49,2	59,7	-62,3%
Okres Trenčín	821,3	591,0	290,4	11,0	0,0	111,9	30,5%
Trenčiansky kraj	312,9	305,3	233,0	36,5	22,4	84,5	0,6%
Okres Komárno	474,3	804,2	481,3	94,6	30,0	184,9	-5,7%
Okres Levice	598,9	628,0	587,4	105,5	24,8	201,6	4,5%
Okres Nitra	663,5	481,1	349,4	46,1	13,0	125,8	16,8%
Okres Nové Zámky	1755,5	1265,2	1098,6	95,7	73,3	331,1	-13,2%
Okres Šaľa	867,3	733,2	634,2	151,2	0,0	223,5	78,8%
Okres Topoľčany	308,6	279,2	202,8	37,8	72,1	94,6	-4,6%
Okres Zlaté Moravce	318,7	305,7	342,9	78,4	48,4	118,3	87,5%
Nitriansky kraj	799,1	704,6	568,5	83,6	38,9	196,1	-2,4%
Okres Bytča	547,9	148,7	320,1	0,0	0,0	101,5	48,1%
Okres Čadca	529,5	417,8	341,3	17,4	10,9	119,1	-15,9%
Okres Dolný Kubín	78,5	277,1	364,4	110,2	120,5	149,0	26,7%
Okres Kysucké Nové Mesto	680,9	1016,4	1006,7	0,0	0,0	295,2	16,7%
Okres Liptovský Mikuláš	1074,9	759,7	230,2	41,1	24,1	146,0	63,7%
Okres Martin	114,1	159,3	269,3	61,8	0,0	85,8	36,1%
Okres Námestovo	396,2	313,2	192,3	35,6	51,7	123,4	-17,2%
Okres Ružomberok	1842,4	1186,2	1112,3	100,6	123,9	377,7	-8,7%
Okres Turčianske Teplice	0,0	0,0	0,0	0,0	0,0	0,0	-100,0%
Okres Tvrdošín	730,5	545,4	569,2	93,2	255,8	262,3	-1,1%
Okres Žilina	777,8	502,3	394,2	2,3	0,0	105,2	239,4%
Žilinský kraj	587,6	472,2	432,3	40,7	43,9	155,0	12,6%
Okres Banská Bystrica	0,0	45,6	256,6	52,0	0,0	49,8	-55,9%

Okres Banská Štiavnica	1298,7	1084,6	1285,9	100,1	31,3	313,6	-5,7%
Okres Brezno	164,2	70,2	0,0	0,0	40,4	32,0	-56,7%
Okres Detva	0,0	0,0	0,0	0,0	0,0	0,0	-100,0%
Okres Krupina	0,0	0,0	0,0	30,1	138,2	65,5	-58,3%
Okres Lučenec	216,9	92,1	88,9	65,2	59,5	76,2	-50,9%
Okres Poltár	1287,2	1425,8	658,9	9,1	26,1	280,2	86,7%
Okres Revúca	590,0	776,1	741,3	23,8	39,2	207,8	-20,1%
Okres Rimavská Sobota	164,3	239,1	440,6	30,9	11,6	90,8	66,6%
Okres Veľký Krtíš	1286,8	576,2	410,0	12,9	20,2	158,8	64,0%
Okres Zvolen	92,0	125,2	90,0	0,0	0,0	16,5	-
Okres Žarnovica	139,7	169,9	304,9	31,3	0,0	59,2	-66,7%
Okres Žiar nad Hronom	215,7	225,8	114,0	22,1	10,7	51,5	-14,3%
Banskobystrický kraj	393,2	365,8	344,7	31,7	24,5	104,6	-18,7%
Okres Bardejov	1464,1	1192,8	761,1	94,1	156,1	396,9	-31,7%
Okres Humenné	0,0	0,0	0,0	0,0	0,0	0,0	-
Okres Kežmarok	0,0	0,0	0,0	4,9	0,0	3,0	-87,2%
Okres Levoča	0,0	0,0	0,0	218,3	0,0	99,1	50,0%
Okres Medzilaborce	0,0	0,0	0,0	100,7	0,0	50,4	0,0%
Okres Poprad	0,0	0,0	28,5	53,7	10,8	35,5	-47,5%
Okres Prešov	119,8	193,4	203,1	105,1	0,0	112,3	65,1%
Okres Sabinov	1085,0	783,9	330,2	0,0	0,0	502,8	14,1%
Okres Snina	0,0	0,0	0,0	0,0	0,0	0,0	-
Okres Stará Ľubovňa	110,4	161,4	159,9	3,4	0,0	45,3	41,2%
Okres Stropkov	0,0	0,0	0,0	0,0	0,0	0,0	-
Okres Svidník	0,0	0,0	0,0	0,0	0,0	0,0	-
Okres Vranov nad Topľou	0,0	31,2	16,6	2,7	9,9	8,6	-
Prešovský kraj	234,3	208,6	132,2	32,1	22,0	77,7	-24,9%
Okres Gelnica	0,0	0,0	0,0	91,8	80,0	77,2	50,4%
Okres Košice I	224,3	29,0	40,0	67,8	48,2	67,3	177,7%
Okres Košice II	0,0	0,0	0,0	0,0	0,0	0,0	-100,0%
Okres Košice III	198,6	387,8	185,9	0,0	0,0	50,0	-28,6%
Okres Košice IV	0,0	0,0	0,0	0,0	0,0	0,0	-
Okres Košice - okolie	83,4	0,0	0,0	31,0	0,0	23,5	-81,0%

Okres Michalovce	233,5	226,6	290,6	21,8	0,0	93,5	13,6%
Okres Rožňava	0,0	0,0	0,0	12,4	10,5	8,7	-73,7%
Okres Sobrance	616,7	591,9	228,3	30,5	0,0	160,9	-32,9%
Okres Spišská Nová Ves	59,7	42,4	69,5	8,9	0,0	20,3	44,0%
Okres Trebišov	55,2	84,0	101,5	25,9	26,2	38,5	61,9%
Košický kraj	108,8	99,4	95,0	22,2	14,8	40,8	-6,7%
Slovenská republika	415,2	375,0	329,4	49,3	26,8	120,3	1,4%