

Týždenné hlásenie za SR v roku 2013 – 47. kalendárny týždeň

Percento hlásiacich ambulancií lekárov

Ambulancie - pediatri (P) 60

Ambulancie - dospelí (D) 55

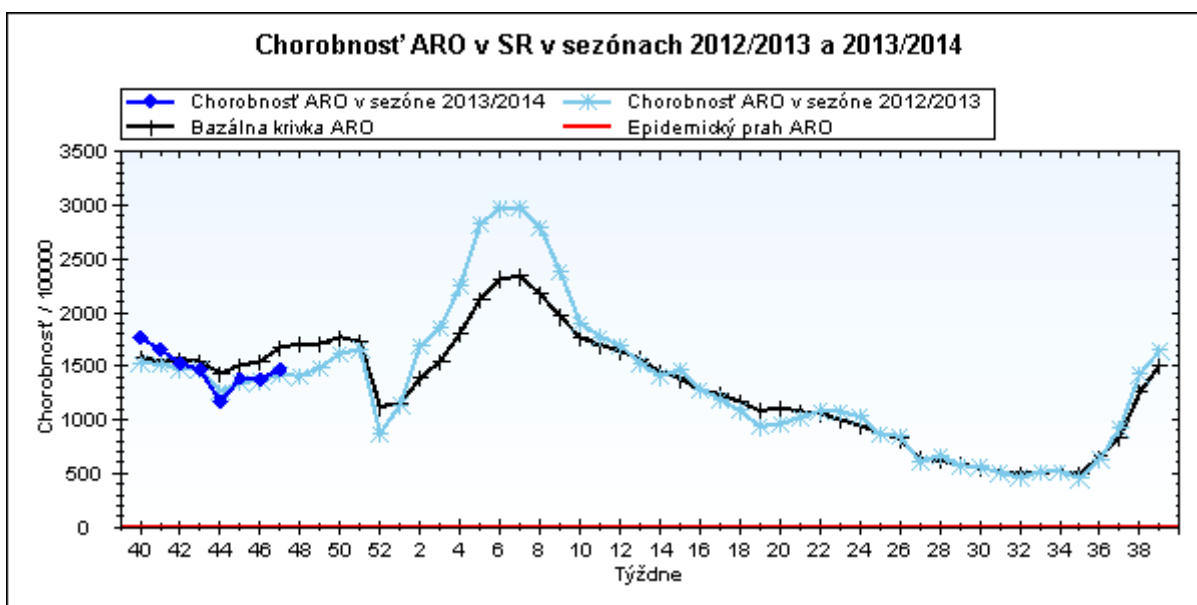
Stupeň aktivity 1 – Bez aktivity

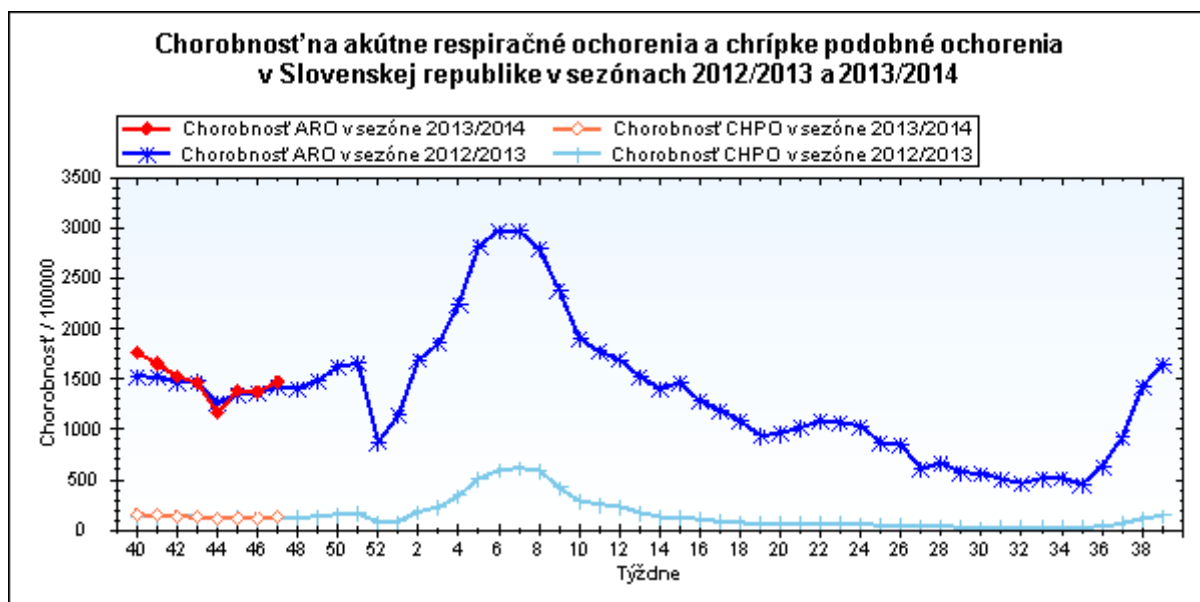
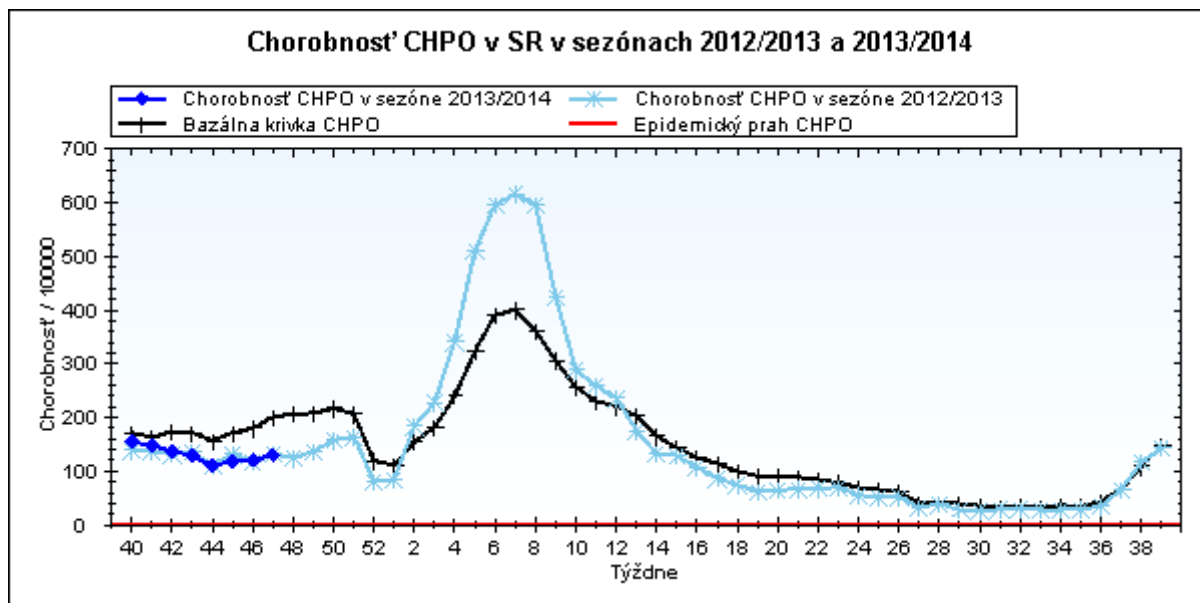
**Akútne respiračné ochorenia (ARO),
chrípka a chrípke podobné ochorenia (CHPO)
a úmrtia podľa vekových skupín, Slovenská republika**

Veková skupina	0 až 5	6 až 14	15 až 19	20 až 59	60 a viac	Spolu
Všetky ARO	9979	10523	6533	14609	3463	45107
Chorobnosť ARO	4813,1	3565,8	3261,7	825,9	622,9	1475,2
Z nich CHPO	925	1217	703	963	175	3983
Chorobnosť CHPO	446,2	412,4	351,0	54,4	31,5	130,3
Úmrtia	0	0	0	0	0	0

Komplikácie akútnych respiračných ochorení podľa vekových skupín

Veková skupina	0 až 5	6 až 14	15 až 19	20 až 59	60 a viac	Spolu
Pneumónie	40	31	15	50	21	157
Otitídy	138	83	29	43	9	302
Sinuitídy	109	125	91	153	26	504
Komplikácie spolu	287	239	135	246	56	963
%komplikácií z ARO	2,9	2,3	2,1	1,7	1,6	2,1

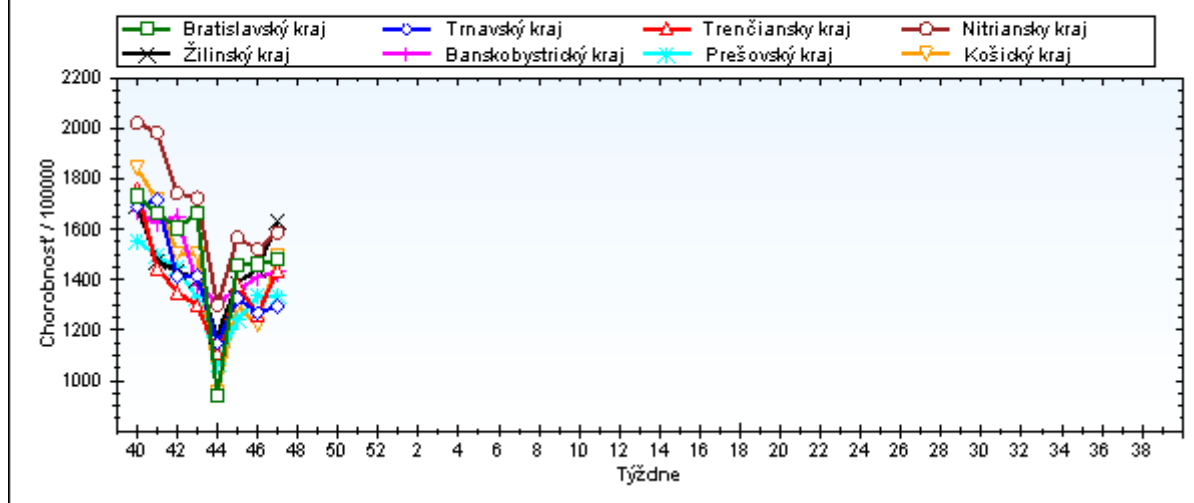




Chorobnosť na akútne respiračné ochorenia podľa krajov a vekových skupín

Územná jednotka	0 až 5	6 až 14	15 až 19	20 až 59	60 a viac	Spolu	Porovnanie
Bratislavský kraj	5147,7	3730,8	3131,3	1035,2	383,1	1479,9	1,2%
Trnavský kraj	4461,7	3510,7	3223,9	730,9	610,4	1294,8	1,9%
Trenčiansky kraj	5099,1	3810,2	3467,2	831,4	550,4	1439,2	14,0%
Nitriansky kraj	6045,7	4256,3	3819,8	947,5	582,6	1587,3	4,4%
Žilinský kraj	5651,4	3801,6	3886,0	687,1	694,4	1632,5	13,1%
Banskobystrický kraj	5111,6	3928,0	3304,9	760,1	710,7	1430,4	1,4%
Prešovský kraj	3540,9	2462,0	2291,5	756,8	730,4	1336,0	0,0%
Košický kraj	4664,3	3954,6	3074,5	801,4	609,3	1494,4	22,2%
Slovenská republika	4813,1	3565,8	3261,7	825,9	622,9	1475,2	7,2%

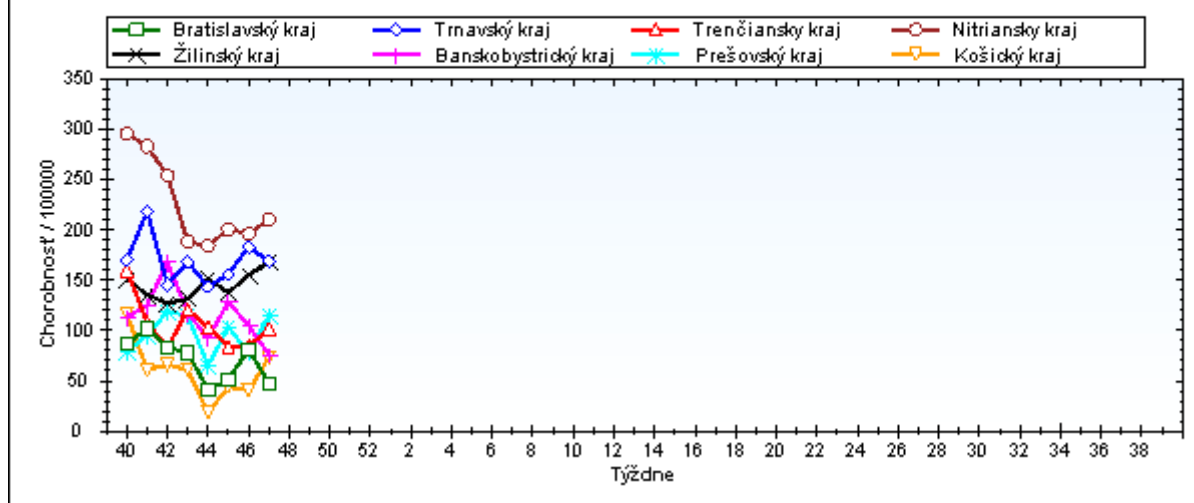
Chorobnosť na akútne respiračné ochorenia podľa krajov Sezóna 2013/2014



Chorobnosť na chrípku a chrípke podobné ochorenia podľa krajov a vekových skupín

Územná jednotka	0 až 5	6 až 14	15 až 19	20 až 59	60 a viac	Spolu	Porovnanie
Bratislavský kraj	100,0	100,5	66,4	44,7	15,0	47,5	-41,5%
Trnavský kraj	738,6	676,7	583,0	59,5	14,7	169,1	-7,5%
Trenčiansky kraj	415,9	410,9	336,2	31,4	10,1	101,5	20,2%
Nitriansky kraj	851,4	708,6	603,1	102,2	47,9	210,6	7,4%
Žilinský kraj	599,5	505,2	401,3	49,1	60,9	168,8	8,9%
Banskobystrický kraj	180,8	208,9	255,1	44,6	27,2	75,9	-27,5%
Prešovský kraj	363,8	285,6	200,8	42,7	37,3	114,8	47,8%
Košický kraj	181,3	254,2	201,0	31,1	24,0	73,2	79,7%
Slovenská republika	446,2	412,4	351,0	54,4	31,5	130,3	8,3%

Chorobnosť na chrípku a chrípke podobné ochorenia podľa krajov Sezóna 2013/2014



Chorobnosť na akútne respiračné ochorenia podľa okresov, krajov a vekových skupín

Územná jednotka	0 až 5	6 až 14	15 až 19	20 až 59	60 a viac	Spolu	Porovnanie
Okres Bratislava I	1902,8	1754,4	1781,6	1914,1	582,0	1757,3	-10,3%
Okres Bratislava II	12422,7	9791,9	6556,0	949,9	231,8	1649,9	16,0%
Okres Bratislava III	7744,4	3840,8	3043,5	1157,5	115,8	1634,1	-8,7%
Okres Bratislava IV	2748,7	1936,8	2059,7	1121,2	482,7	1422,3	-2,1%
Okres Bratislava V	5944,2	5656,3	6225,9	1160,5	271,5	1710,9	-2,6%
Okres Malacky	1901,9	2320,8	1442,2	824,3	486,3	1022,1	20,8%
Okres Pezinok	4122,5	3226,3	1823,6	612,2	198,3	1263,6	-11,1%
Okres Senec	5383,0	2363,6	2227,9	710,6	633,3	1241,6	4,0%
Bratislavský kraj	5147,7	3730,8	3131,3	1035,2	383,1	1479,9	1,2%
Okres Dunajská Streda	3331,1	2650,5	3297,0	439,7	399,0	945,5	-8,4%
Okres Galanta	3953,0	2357,1	2181,8	709,9	593,1	1104,0	-9,0%
Okres Hlohovec	4935,8	3780,5	3138,2	803,5	338,2	1352,0	34,0%
Okres Piešťany	5339,3	3797,7	3980,6	1077,9	723,4	1616,4	5,7%
Okres Senica	4879,9	3829,2	2957,7	717,3	788,9	1310,2	-16,4%
Okres Skalica	3515,8	3834,1	3235,4	926,8	931,3	1507,6	22,9%
Okres Trnava	5593,5	4863,7	3747,2	779,5	691,3	1513,4	10,8%
Trnavský kraj	4461,7	3510,7	3223,9	730,9	610,4	1294,8	1,9%
Okres Bánovce nad Bebravou	6083,3	5323,0	5461,8	1321,4	919,8	2080,2	18,0%
Okres Ilava	3842,5	3407,4	3791,6	732,6	950,6	1496,4	19,1%
Okres Myjava	6594,2	4937,0	5238,1	439,7	320,1	1432,4	4,9%
Okres Nové Mesto nad Váhom	4104,3	3182,8	2484,2	1405,4	1161,6	1793,5	13,6%
Okres Partizánske	6330,4	5369,2	4687,5	933,4	239,9	1776,1	48,8%
Okres Považská Bystrica	4324,7	2626,5	2768,7	552,4	225,9	962,8	2,2%
Okres Prievidza	5126,8	3277,8	2630,0	824,4	402,2	1250,8	8,8%
Okres Púchov	3404,1	2582,2	2922,3	562,4	393,5	1015,5	3,4%
Okres Trenčín	6709,2	5094,1	3992,8	847,8	644,9	1666,2	3,4%
Trenčiansky kraj	5099,1	3810,2	3467,2	831,4	550,4	1439,2	14,0%
Okres Komárno	6981,5	5200,1	5156,3	854,5	554,6	1563,0	11,7%
Okres Levice	4053,0	3391,2	2950,0	1066,7	698,6	1433,7	-26,2%
Okres Nitra	7668,7	4840,5	3590,3	1230,9	743,5	1953,2	10,9%
Okres Nové Zámky	7426,9	5182,4	5141,5	805,8	489,5	1800,0	19,9%
Okres Šaľa	5634,9	4263,3	3832,5	780,8	418,0	1411,0	5,6%
Okres Topoľčany	3005,8	2017,4	1831,5	771,1	543,0	1017,6	-2,7%

Okres Zlaté Moravce	4721,4	3381,6	2971,4	976,0	495,8	1397,9	8,1%
Nitriansky kraj	6045,7	4256,3	3819,8	947,5	582,6	1587,3	4,4%
Okres Bytča	3409,4	2824,4	1867,5	328,4	316,0	1033,5	25,6%
Okres Čadca	4397,1	3217,3	3499,2	538,4	619,0	1416,9	21,2%
Okres Dolný Kubín	6448,8	4790,2	4304,8	828,4	895,4	1850,4	-7,6%
Okres Kysucké Nové Mesto	5690,7	3360,3	4314,3	939,6	852,6	1921,0	48,8%
Okres Liptovský Mikuláš	7448,0	3943,8	2453,7	543,3	558,5	1332,4	20,0%
Okres Martin	6888,5	4709,6	4091,2	840,1	416,0	2108,7	0,4%
Okres Námestovo	6368,0	3977,8	3901,6	640,6	1068,0	1915,3	5,5%
Okres Ružomberok	5823,8	3976,7	3622,9	599,8	690,2	1588,5	13,1%
Okres Turčianske Teplice	5691,1	3196,3	1606,4	686,9	612,8	1191,3	19,6%
Okres Tvrdošín	4972,4	3668,8	3225,4	1039,2	2032,1	1918,0	3,9%
Okres Žilina	3471,1	2490,6	5749,3	635,5	402,3	1294,1	41,2%
Žilinský kraj	5651,4	3801,6	3886,0	687,1	694,4	1632,5	13,1%
Okres Banská Bystrica	7307,0	8132,0	5836,6	1107,5	639,7	2029,5	26,0%
Okres Banská Štiavnica	2197,8	2675,3	3560,8	1117,0	1315,0	1513,1	16,1%
Okres Brezno	8199,2	5457,4	4085,1	646,6	726,5	2188,3	34,6%
Okres Detva	2555,5	2012,2	2110,5	608,9	619,9	928,9	15,9%
Okres Krupina	6290,2	2765,8	1030,3	511,2	783,2	974,3	40,4%
Okres Lučenec	3186,3	1934,8	1629,4	843,7	500,1	1077,8	6,1%
Okres Poltár	4424,8	2064,9	2196,2	181,4	260,7	967,5	-31,9%
Okres Revúca	7098,5	5137,1	4467,7	619,4	693,5	1790,8	8,4%
Okres Rimavská Sobota	3814,0	3591,4	2685,1	694,4	642,6	1202,9	-26,7%
Okres Veľký Krtíš	4074,8	2969,9	3104,1	882,2	564,1	1308,6	-10,6%
Okres Zvolen	8648,8	7137,7	5672,8	789,5	908,5	1743,8	-6,5%
Okres Žarnovica	6913,4	4883,2	4207,3	844,3	784,5	1709,5	24,2%
Okres Žiar nad Hronom	3623,5	3077,2	2052,4	545,1	694,6	1030,5	5,7%
Banskobystrický kraj	5111,6	3928,0	3304,9	760,1	710,7	1430,4	1,4%
Okres Bardejov	7001,2	3947,7	4254,0	1251,0	1488,8	2317,6	6,8%
Okres Humenné	1282,6	1082,3	1589,8	609,3	346,5	705,3	-12,0%
Okres Kežmarok	3229,9	2586,7	2212,0	520,2	380,7	1096,6	-27,5%
Okres Levoča	954,3	1029,6	855,4	844,1	329,6	785,2	-34,3%
Okres Medzilaborce	1906,2	2212,8	2895,1	1228,8	959,6	1440,6	-16,4%
Okres Poprad	1977,8	1861,3	1945,6	1118,2	913,3	1281,9	14,5%

Okres Prešov	9884,5	4448,2	3946,0	1028,0	506,3	2546,5	-12,0%
Okres Sabinov	8610,2	5226,0	2788,3	0,0	0,0	4329,5	26,0%
Okres Snina	1492,2	1688,9	1671,6	280,6	569,3	638,9	-24,4%
Okres Stará Ľubovňa	3469,3	3041,9	3289,9	683,6	795,4	1447,8	1,3%
Okres Stropkov	1329,2	1407,8	1159,6	512,3	444,0	684,2	10,9%
Okres Svidník	3139,2	2434,5	1485,1	497,0	587,3	931,3	-1,0%
Okres Vranov nad Topľou	1491,6	1382,2	1478,9	546,1	666,4	858,1	6,0%
Prešovský kraj	3540,9	2462,0	2291,5	756,8	730,4	1336,0	0,0%
Okres Gelnica	3752,3	4000,0	2303,8	526,0	480,2	1285,9	83,6%
Okres Košice I	11886,5	6384,4	4198,0	1364,8	464,6	2196,4	1,5%
Okres Košice II	6981,5	8729,0	7168,6	995,7	316,9	2007,9	48,7%
Okres Košice III	5375,9	5506,2	4555,3	630,8	541,2	1493,6	12,7%
Okres Košice IV	5663,5	6122,4	4527,2	764,0	272,8	1782,2	49,4%
Okres Košice - okolie	6170,9	4234,5	3218,1	686,9	685,7	1674,7	24,1%
Okres Michalovce	4633,8	2997,5	2831,8	1132,8	994,5	1659,5	27,9%
Okres Rožňava	2789,3	2337,5	1833,5	466,7	463,5	949,8	10,3%
Okres Sobrance	4699,0	5650,2	2282,8	457,8	543,2	1468,7	57,9%
Okres Spišská Nová Ves	5090,3	3811,6	3568,3	603,3	489,2	1359,5	22,5%
Okres Trebišov	3496,3	3130,3	2455,4	887,9	868,4	1402,8	10,8%
Košický kraj	4664,3	3954,6	3074,5	801,4	609,3	1494,4	22,2%
Slovenská republika	4813,1	3565,8	3261,7	825,9	622,9	1475,2	7,2%

Chorobnosť na chrípku a chrípke podobné ochorenia podľa okresov, krajov a vekových skupín

Územná jednotka	0 až 5	6 až 14	15 až 19	20 až 59	60 a viac	Spolu	Porovnanie
Okres Bratislava I	40,5	0,0	0,0	112,0	37,5	76,0	-1,8%
Okres Bratislava II	0,0	0,0	0,0	26,7	0,0	16,5	-54,7%
Okres Bratislava III	726,0	326,9	264,7	39,9	46,3	119,6	-9,5%
Okres Bratislava IV	0,0	40,8	29,4	14,8	13,4	18,2	22,0%
Okres Bratislava V	149,5	88,4	0,0	56,8	0,0	54,6	-66,4%
Okres Malacky	86,4	102,4	103,0	0,0	0,0	23,7	40,0%
Okres Pezinok	108,5	327,3	210,4	30,6	0,0	80,0	-53,3%
Okres Senec	0,0	30,7	0,0	73,2	37,3	58,1	-25,6%
Bratislavský kraj	100,0	100,5	66,4	44,7	15,0	47,5	-41,5%
Okres Dunajská Streda	1078,3	861,4	691,0	0,0	0,0	173,5	-26,2%

Okres Galanta	384,3	207,4	129,9	29,9	0,0	63,0	38,5%
Okres Hlohovec	1054,3	1147,7	951,0	145,3	26,0	305,9	47,4%
Okres Piešťany	1224,3	1195,6	1370,4	115,9	47,0	327,2	-23,1%
Okres Senica	61,0	0,0	0,0	51,8	12,9	42,4	-36,5%
Okres Skalica	0,0	0,0	0,0	132,4	19,4	78,3	-15,4%
Okres Trnava	762,8	840,0	646,7	60,7	15,4	182,8	7,7%
Trnavský kraj	738,6	676,7	583,0	59,5	14,7	169,1	-7,5%
Okres Bánovce nad Bebravou	83,3	231,4	0,0	29,9	0,0	41,6	-14,3%
Okres Ilava	458,3	818,8	698,4	21,2	17,6	192,6	-9,1%
Okres Myjava	202,9	352,6	666,7	24,4	0,0	97,1	30,4%
Okres Nové Mesto nad Váhom	0,0	72,9	69,0	0,0	0,0	14,6	14,1%
Okres Partizánske	180,9	126,8	55,1	14,1	0,0	34,7	76,8%
Okres Považská Bystrica	485,4	324,6	364,3	49,4	0,0	99,8	27,6%
Okres Prievidza	640,8	456,6	339,4	33,4	18,0	110,8	38,6%
Okres Púchov	230,8	654,6	574,9	46,4	16,4	137,9	131,0%
Okres Trenčín	767,6	450,1	229,8	30,7	15,7	115,5	3,2%
Trenčiansky kraj	415,9	410,9	336,2	31,4	10,1	101,5	20,2%
Okres Komárno	1620,2	1189,2	916,7	143,7	56,6	296,4	60,3%
Okres Levice	373,7	320,3	287,2	145,3	25,9	155,3	-23,0%
Okres Nitra	658,3	478,4	463,3	52,8	5,0	139,4	10,8%
Okres Nové Zámky	1570,8	1361,1	1115,9	112,2	121,2	378,6	14,3%
Okres Šaľa	396,8	515,9	455,3	132,8	52,2	180,3	-19,4%
Okres Topoľčany	273,3	217,6	188,5	6,2	0,0	52,2	-44,8%
Okres Zlaté Moravce	283,3	241,5	304,8	117,6	48,4	133,5	12,9%
Nitriansky kraj	851,4	708,6	603,1	102,2	47,9	210,6	7,4%
Okres Bytča	608,8	446,0	53,4	0,0	0,0	112,7	11,0%
Okres Čadca	614,6	461,6	519,9	26,2	14,1	169,2	42,1%
Okres Dolný Kubín	265,0	538,5	492,0	58,1	86,1	155,4	4,3%
Okres Kysucké Nové Mesto	1167,3	715,6	817,4	9,3	0,0	283,0	-4,1%
Okres Liptovský Mikuláš	304,0	254,4	183,1	82,7	105,4	120,0	-17,8%
Okres Martin	161,0	162,4	126,7	48,6	10,7	73,1	-14,8%
Okres Námestovo	484,3	407,2	141,0	0,0	0,0	107,7	-12,8%

Okres Ružomberok	1653,7	1220,1	889,8	131,7	205,6	431,6	14,3%
Okres Turčianske Teplice	0,0	152,2	100,4	72,9	0,0	61,1	-
Okres Tvrdošín	768,9	793,3	758,9	142,5	277,1	323,8	23,4%
Okres Žilina	635,2	488,4	368,0	2,7	0,0	116,0	10,3%
Žilinský kraj	599,5	505,2	401,3	49,1	60,9	168,8	8,9%
Okres Banská Bystrica	429,8	797,3	1122,4	171,6	0,0	239,4	380,2%
Okres Banská Štiavnica	1198,8	1084,6	1285,9	48,0	0,0	298,6	-4,8%
Okres Brezno	0,0	245,8	415,4	55,0	40,4	102,4	220,0%
Okres Detva	0,0	0,0	0,0	56,2	107,8	54,6	-
Okres Krupina	0,0	0,0	0,0	135,3	230,4	146,7	124,0%
Okres Lučenec	0,0	0,0	0,0	76,7	47,6	53,4	-29,8%
Okres Poltár	0,0	0,0	0,0	0,0	0,0	0,0	-100,0%
Okres Revúca	325,1	406,5	476,6	6,4	0,0	98,0	-52,8%
Okres Rimavská Sobota	0,0	0,0	0,0	32,3	13,7	24,4	-73,1%
Okres Veľký Krtíš	214,5	133,0	0,0	0,0	0,0	22,2	-86,0%
Okres Zvolen	184,0	62,6	0,0	10,3	0,0	18,1	9,4%
Okres Žarnovica	0,0	169,9	182,9	18,8	0,0	37,0	-37,5%
Okres Žiar nad Hronom	258,8	225,8	266,0	25,8	21,4	67,2	30,4%
Banskobystrický kraj	180,8	208,9	255,1	44,6	27,2	75,9	-27,5%
Okres Bardejov	2103,0	1270,7	871,3	191,7	216,1	528,3	33,1%
Okres Humenné	0,0	0,0	0,0	0,0	0,0	0,0	-
Okres Kežmarok	0,0	66,3	0,0	20,3	0,0	20,1	566,7%
Okres Levoča	0,0	0,0	0,0	131,0	109,9	80,7	-18,5%
Okres Medzilaborce	0,0	0,0	0,0	0,0	0,0	0,0	-100,0%
Okres Poprad	0,0	186,1	156,9	82,3	49,8	86,3	143,4%
Okres Prešov	279,4	290,1	177,7	34,7	0,0	102,3	-8,9%
Okres Sabinov	1750,0	1354,0	1100,6	0,0	0,0	1102,1	119,2%
Okres Snina	0,0	0,0	0,0	0,0	0,0	0,0	-
Okres Stará Ľubovňa	72,3	112,1	99,7	10,7	14,2	36,6	-19,2%
Okres Stropkov	0,0	0,0	0,0	0,0	0,0	0,0	-
Okres Svidník	0,0	0,0	0,0	0,0	0,0	0,0	-
Okres Vranov nad Topľou	31,7	31,2	0,0	3,0	0,0	9,2	7,7%
Prešovský kraj	363,8	285,6	200,8	42,7	37,3	114,8	47,8%

Okres Gelnica	75,0	166,7	256,0	128,8	68,6	127,4	65,0%
Okres Košice I	112,1	290,2	100,0	121,1	51,6	119,4	77,5%
Okres Košice II	0,0	0,0	0,0	20,1	0,0	13,7	-
Okres Košice III	370,8	387,8	520,6	59,1	147,6	137,5	175,0%
Okres Košice IV	0,0	0,0	0,0	24,3	0,0	12,2	-
Okres Košice - okolie	375,3	464,1	251,4	15,5	0,0	104,9	346,9%
Okres Michalovce	601,3	519,3	670,7	20,7	0,0	151,7	62,4%
Okres Rožňava	0,0	30,2	0,0	18,7	10,5	15,7	80,0%
Okres Sobrance	1174,7	1793,7	126,8	0,0	0,0	289,7	80,1%
Okres Spišská Nová Ves	0,0	169,4	0,0	12,6	15,8	26,4	30,2%
Okres Trebišov	73,6	143,9	243,5	20,6	43,8	55,1	43,0%
Košický kraj	181,3	254,2	201,0	31,1	24,0	73,2	79,7%
Slovenská republika	446,2	412,4	351,0	54,4	31,5	130,3	8,3%