

Týždenné hlásenie za SR v roku 2013 – 48. kalendárny týždeň

Percento hlásiacich ambulancií lekárov

Ambulancie - pediatri (P) 66

Ambulancie - dospelí (D) 57

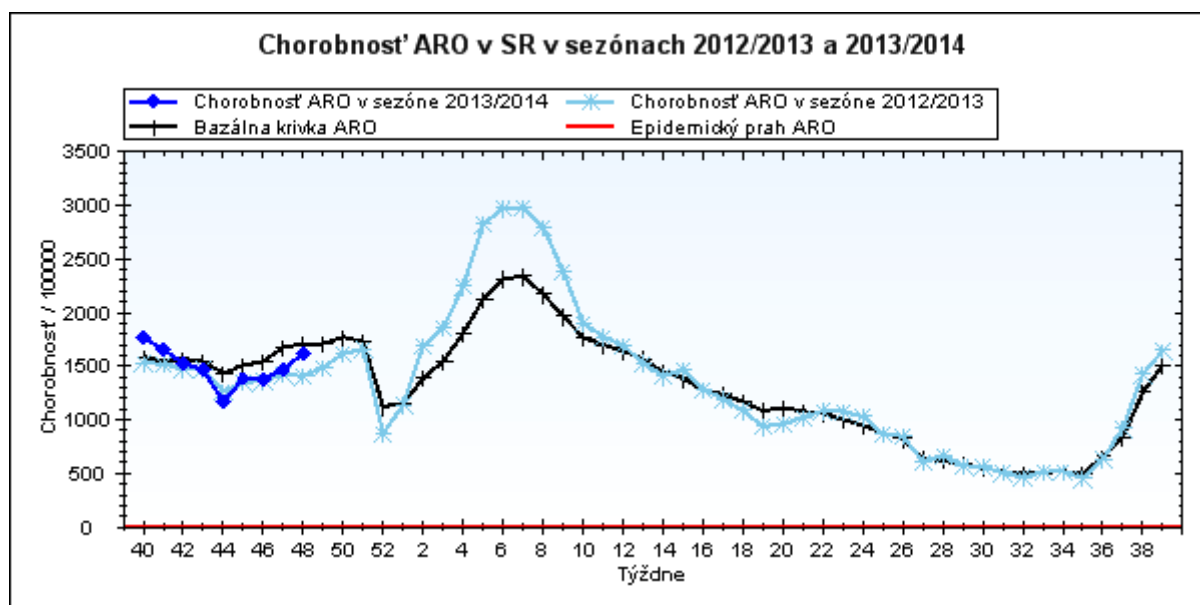
Stupeň aktivity 2 – Sporadický výskyt

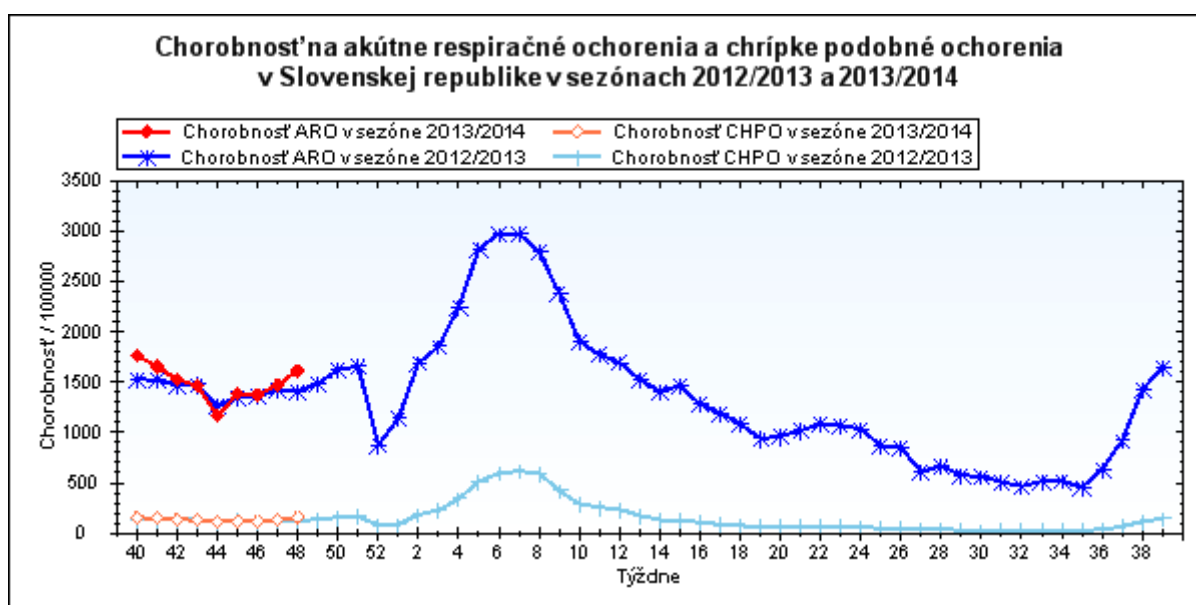
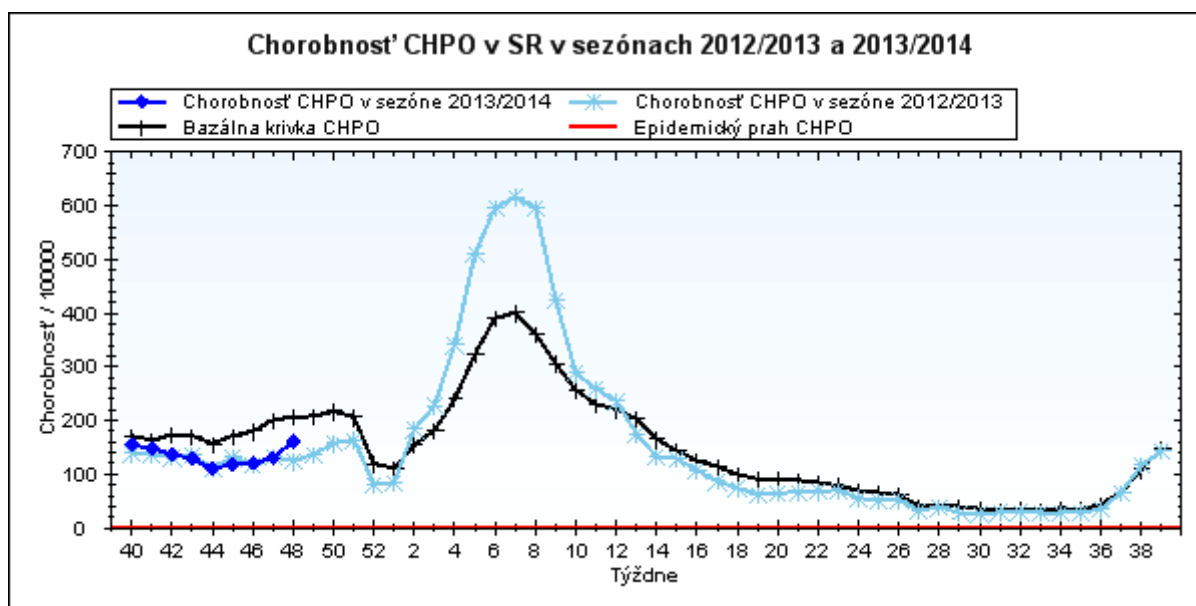
**Akútne respiračné ochorenia (ARO),
chrípka a chrípke podobné ochorenia (CHPO)
a úmrtia podľa vekových skupín, Slovenská republika**

Veková skupina	0 až 5	6 až 14	15 až 19	20 až 59	60 a viac	Spolu
Všetky ARO	11780	12686	7924	16228	3888	52506
Chorobnosť ARO	5179,4	3918,6	3606,4	878,8	669,9	1616,0
Z nich CHPO	1172	1594	983	1268	232	5249
Chorobnosť CHPO	515,3	492,4	447,4	68,7	40,0	161,5
Úmrtia	0	0	0	0	0	0

Komplikácie akútnych respiračných ochorení podľa vekových skupín

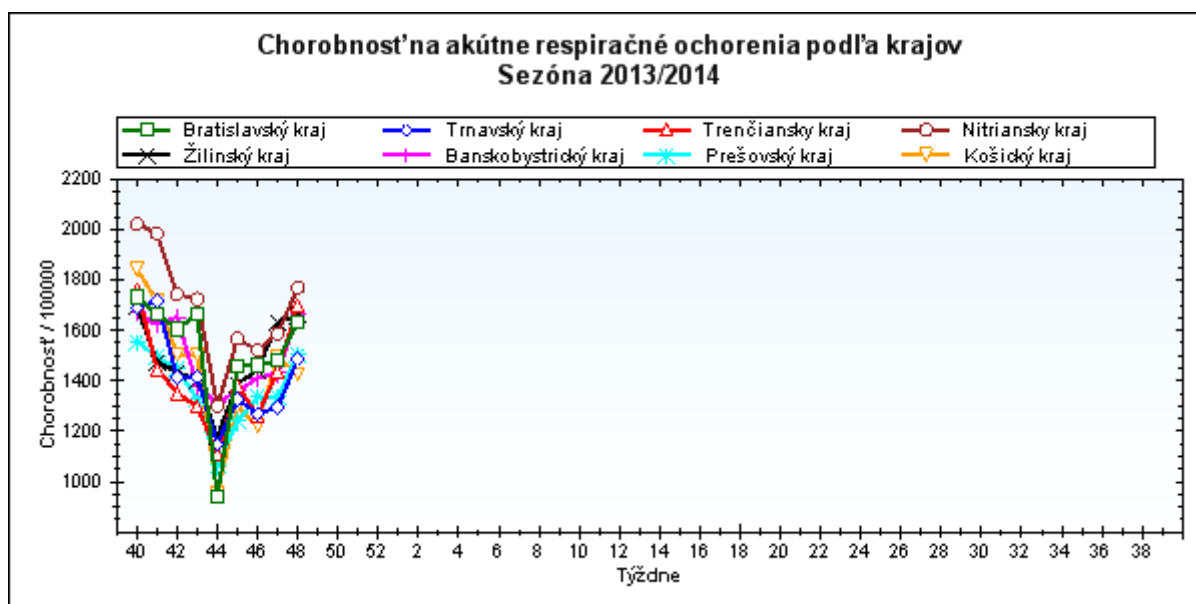
Veková skupina	0 až 5	6 až 14	15 až 19	20 až 59	60 a viac	Spolu
Pneumónie	55	56	33	65	23	232
Otitídy	124	87	20	33	20	284
Sinusitídy	89	179	113	218	38	637
Komplikácie spolu	268	322	166	316	81	1153
%komplikácií z ARO	2,3	2,5	2,1	1,9	2,1	2,2





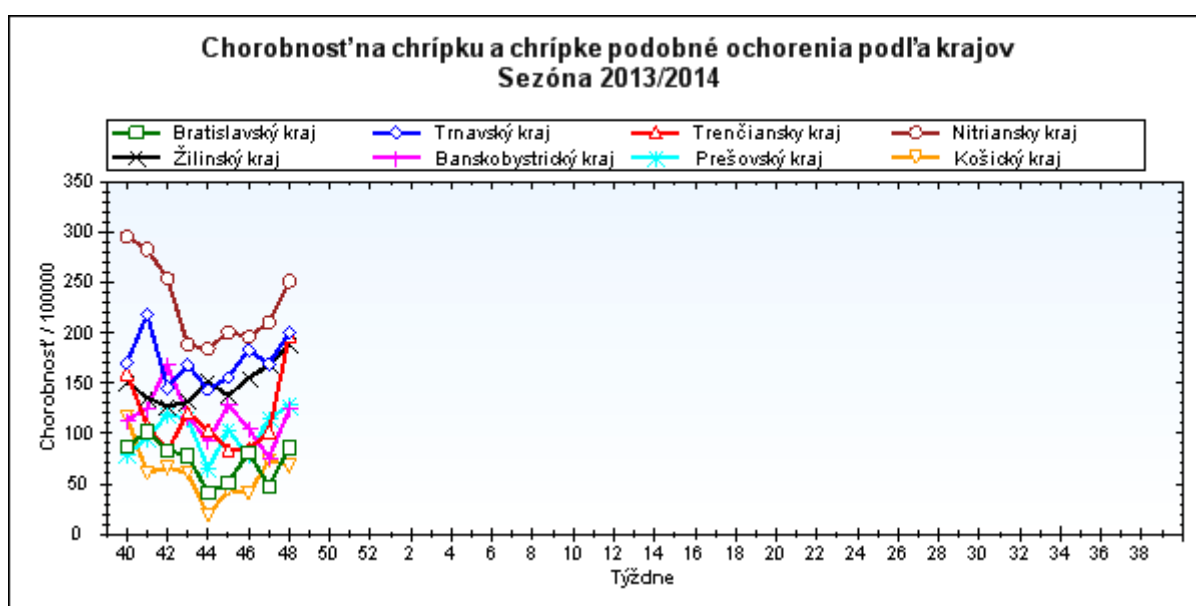
Chorobnosť na akútne respiračné ochorenia podľa krajov a vekových skupín

Územná jednotka	0 až 5	6 až 14	15 až 19	20 až 59	60 a viac	Spolu	Porovnanie
Bratislavský kraj	5184,3	4203,8	3072,0	1170,4	457,0	1633,9	10,4%
Trnavský kraj	5761,1	3924,3	3925,2	809,4	572,0	1486,6	14,8%
Trenčiansky kraj	5806,8	5010,0	4345,6	851,5	578,5	1697,5	17,9%
Nitriansky kraj	6616,8	5168,2	4384,8	965,1	658,5	1769,6	11,5%
Žilinský kraj	5806,1	3748,6	3679,2	736,1	736,4	1660,6	1,7%
Banskobystrický kraj	5687,6	4247,9	3685,5	866,1	857,7	1664,8	16,4%
Prešovský kraj	3695,2	2880,4	2705,2	849,0	842,8	1503,8	12,6%
Košický kraj	4351,8	3259,5	3196,9	763,4	561,5	1427,1	-4,5%
Slovenská republika	5179,4	3918,6	3606,4	878,8	669,9	1616,0	9,5%



Chorobnosť na chrípku a chrípke podobné ochorenia podľa krajov a vekových skupín

Územná jednotka	0 až 5	6 až 14	15 až 19	20 až 59	60 a viac	Spolu	Porovnanie
Bratislavský kraj	232,4	203,4	127,7	72,2	21,9	86,0	81,2%
Trnavský kraj	854,1	765,1	695,2	72,1	23,7	200,3	18,5%
Trenčiansky kraj	626,8	843,9	560,5	63,3	44,7	197,4	94,4%
Nitriansky kraj	979,3	823,2	793,9	111,6	68,8	251,3	19,3%
Žilinský kraj	665,2	548,5	535,9	51,3	47,9	188,9	12,0%
Banskobystrický kraj	422,1	320,6	280,1	70,4	41,8	123,9	63,3%
Prešovský kraj	302,2	301,9	293,5	59,9	34,6	127,8	11,3%
Košický kraj	179,8	198,6	173,5	32,1	17,6	68,1	-7,0%
Slovenská republika	515,3	492,4	447,4	68,7	40,0	161,5	24,0%



Chorobnosť na akútne respiračné ochorenia podľa okresov, krajov a vekových skupín

Územná jednotka	0 až 5	6 až 14	15 až 19	20 až 59	60 a viac	Spolu	Porovnanie
Okres Bratislava I	1538,5	1668,8	929,5	2747,6	776,6	2203,8	25,4%
Okres Bratislava II	26714,3	18278,3	16390,0	1196,8	354,2	1564,3	-5,2%
Okres Bratislava III	4162,6	7109,6	1349,7	1274,3	283,4	1784,8	9,2%
Okres Bratislava IV	3022,1	2446,5	2476,5	1321,6	208,1	1548,5	8,9%
Okres Bratislava V	7683,5	6395,9	5261,7	897,4	461,6	1768,0	3,3%
Okres Malacky	2269,3	2918,1	1158,9	906,7	513,5	1101,4	7,8%
Okres Pezinok	5597,9	3254,4	3198,3	928,5	597,8	1586,9	25,6%
Okres Senec	5141,9	3438,0	2413,6	797,7	670,6	1340,3	7,9%
Bratislavský kraj	5184,3	4203,8	3072,0	1170,4	457,0	1633,9	10,4%
Okres Dunajská Streda	4400,8	3179,2	3598,6	601,9	392,1	1207,7	27,7%
Okres Galanta	4905,7	3183,4	2609,6	802,2	828,3	1385,5	25,5%
Okres Hlohovec	6910,2	4300,3	3128,7	624,0	260,2	1212,7	-10,3%
Okres Piešťany	6337,6	4456,8	7554,3	1264,0	798,6	2082,7	28,9%
Okres Senica	7372,1	4075,7	3429,9	781,1	646,7	1536,9	17,3%
Okres Skalica	5157,4	4721,7	3832,8	824,0	850,7	1402,1	-7,0%
Okres Trnava	7100,9	4972,1	3899,4	873,0	444,0	1614,6	6,7%
Trnavský kraj	5761,1	3924,3	3925,2	809,4	572,0	1486,6	14,8%
Okres Bánovce nad Bebravou	8750,0	6736,5	5393,0	1455,8	758,8	2556,4	22,9%
Okres Ilava	3397,1	2929,6	3628,3	883,1	797,4	1426,5	-4,7%
Okres Myjava	8454,1	5818,6	6190,5	569,9	384,1	1661,5	16,0%
Okres Nové Mesto nad Váhom	4753,6	3050,6	3756,9	1186,8	1261,2	1826,3	1,8%
Okres Partizánske	5064,3	5284,7	3750,0	589,2	216,6	1335,6	-24,8%
Okres Považská Bystrica	4130,5	4116,9	3442,6	583,4	275,9	1145,2	18,9%
Okres Prievidza	6037,0	4339,2	4514,9	887,0	637,6	1610,5	28,8%
Okres Púchov	5699,2	8486,1	5253,7	565,4	472,0	1954,2	92,4%
Okres Trenčín	7391,4	6050,5	4364,4	997,0	501,3	2103,5	26,2%
Trenčiansky kraj	5806,8	5010,0	4345,6	851,5	578,5	1697,5	17,9%
Okres Komárno	5730,3	4455,4	3904,9	800,6	532,3	1526,9	-2,3%
Okres Levice	7186,2	5887,6	4612,0	1043,2	575,0	1981,1	38,2%
Okres Nitra	7622,6	5207,3	3831,9	1206,6	746,7	1895,6	-3,0%
Okres Nové Zámky	7913,9	6229,7	6262,1	784,0	614,6	1921,5	6,8%
Okres Šaľa	6989,8	6109,8	4488,4	1175,1	1017,0	2045,6	45,0%
Okres Topoľčany	3653,8	2622,1	1908,4	831,7	526,3	1149,1	12,9%

Okres Zlaté Moravce	5205,4	4483,7	3385,7	1002,1	737,6	1576,9	12,8%
Nitriansky kraj	6616,8	5168,2	4384,8	965,1	658,5	1769,6	11,5%
Okres Bytča	1674,3	2167,9	2578,9	484,5	184,3	1023,7	-0,9%
Okres Čadca	4255,2	3175,3	4099,1	539,8	935,5	1454,6	2,7%
Okres Dolný Kubín	6448,8	4988,7	5657,8	734,8	1125,0	2045,0	10,5%
Okres Kysucké Nové Mesto	6695,8	3412,2	3655,8	1014,0	757,9	1911,8	-0,5%
Okres Liptovský Mikuláš	10345,5	4303,2	3323,5	387,6	449,6	1327,7	-0,3%
Okres Martin	6995,9	4209,9	3186,1	1135,2	522,6	2126,9	0,9%
Okres Námestovo	5624,9	3349,0	3796,8	804,3	1068,0	1993,0	4,1%
Okres Ružomberok	6046,1	4621,6	3842,4	570,5	455,3	1696,8	6,8%
Okres Turčianske Teplice	4761,9	2968,0	1104,4	780,6	445,7	1111,9	-6,7%
Okres Tvrdošín	5096,9	3371,3	3496,5	1140,2	1914,6	2039,0	6,3%
Okres Žilina	4174,4	2783,6	2713,7	652,7	663,5	1184,7	-8,5%
Žilinský kraj	5806,1	3748,6	3679,2	736,1	736,4	1660,6	1,7%
Okres Banská Bystrica	15473,6	10523,7	5836,6	1106,5	830,3	2708,3	33,4%
Okres Banská Štiavnica	1998,0	2458,4	3066,3	1181,1	1534,1	1519,9	0,4%
Okres Brezno	7024,3	3769,4	3173,4	1109,1	882,9	1924,2	-12,1%
Okres Detva	2780,4	2163,1	2904,0	714,6	785,5	1106,5	19,1%
Okres Krupina	4145,8	2247,2	1931,7	565,3	700,3	1017,7	4,5%
Okres Lučenec	4496,9	2456,9	1999,8	690,3	736,0	1230,4	14,2%
Okres Poltár	6194,7	3589,0	2708,6	389,9	573,5	1261,1	30,3%
Okres Revúca	5841,4	5199,9	4920,4	886,5	1054,2	2285,2	27,6%
Okres Rimavská Sobota	3661,5	4175,8	4075,9	845,1	871,7	1772,3	47,3%
Okres Veľký Krtíš	4074,8	3590,4	3631,2	1087,3	1223,3	1623,3	24,0%
Okres Zvolen	8188,7	6449,0	4322,1	941,3	676,6	1590,4	-8,8%
Okres Žarnovica	8240,2	5010,6	4634,1	806,8	909,3	1820,5	6,5%
Okres Žiar nad Hronom	3566,0	3161,9	3479,7	608,7	484,5	1130,5	9,7%
Banskobystrický kraj	5687,6	4247,9	3685,5	866,1	857,7	1664,8	16,4%
Okres Bardejov	5191,0	4371,3	4664,0	1668,5	1781,8	2714,0	17,1%
Okres Humenné	2023,9	2453,0	1858,3	869,8	527,6	1078,5	52,9%
Okres Kežmarok	3719,3	2741,5	3239,4	553,9	435,0	1368,8	24,8%
Okres Levoča	159,0	1029,6	1166,4	525,5	305,2	569,0	-27,5%
Okres Medzilaborce	1466,3	2553,2	3256,9	1938,8	1325,8	1899,7	31,9%
Okres Poprad	2745,3	2647,2	2698,7	912,8	480,4	1348,5	5,2%

Okres Prešov	9096,7	4985,5	4360,8	1057,9	1856,6	2749,8	8,0%
Okres Sabinov	6720,2	5796,1	2568,2	2468,8	456,0	3624,6	-16,3%
Okres Snina	1989,6	1854,5	2528,8	453,3	782,8	886,8	38,8%
Okres Stará Ľubovňa	4306,5	2876,4	3038,6	754,9	985,4	1551,8	7,2%
Okres Stropkov	2189,2	1553,4	955,0	728,5	194,2	822,9	20,3%
Okres Svidník	3493,7	2619,4	1526,4	522,1	729,7	1012,6	8,7%
Okres Vranov nad Topľou	1555,1	1226,4	1744,8	626,7	717,7	902,7	5,2%
Prešovský kraj	3695,2	2880,4	2705,2	849,0	842,8	1503,8	12,6%
Okres Gelnica	4202,6	3500,0	3583,6	450,8	400,2	1860,1	44,7%
Okres Košice I	7266,5	6268,4	5757,3	1399,1	654,9	2171,9	-1,1%
Okres Košice II	5957,5	3517,9	3558,9	832,0	256,0	1325,2	-34,0%
Okres Košice III	8156,5	7910,4	8590,0	480,5	258,3	1822,0	22,0%
Okres Košice IV	5363,7	2775,5	2495,0	609,6	121,5	1373,0	-23,0%
Okres Košice - okolie	3470,0	2887,5	2503,0	531,9	514,2	1211,8	-27,6%
Okres Michalovce	3431,1	2360,2	2645,5	1009,9	578,4	1331,8	-19,7%
Okres Rožňava	2674,0	2367,7	1883,1	563,1	431,9	996,9	5,0%
Okres Sobrance	5580,0	5201,8	3931,5	864,7	651,9	1981,5	34,9%
Okres Spišská Nová Ves	3966,8	2583,4	2606,7	1001,9	1399,9	1684,7	23,9%
Okres Trebišov	4115,3	3281,9	3597,4	701,8	786,4	1408,6	0,4%
Košický kraj	4351,8	3259,5	3196,9	763,4	561,5	1427,1	-4,5%
Slovenská republika	5179,4	3918,6	3606,4	878,8	669,9	1616,0	9,5%

Chorobnosť na chrípku a chrípke podobné ochorenia podľa okresov, krajov a vekových skupín

Územná jednotka	0 až 5	6 až 14	15 až 19	20 až 59	60 a viac	Spolu	Porovnanie
Okres Bratislava I	81,0	171,2	77,5	88,3	44,4	100,4	32,2%
Okres Bratislava II	0,0	0,0	0,0	126,1	22,1	88,7	436,3%
Okres Bratislava III	193,6	245,2	158,8	61,0	35,4	87,0	-27,3%
Okres Bratislava IV	250,2	135,9	73,6	54,8	0,0	76,9	322,7%
Okres Bratislava V	324,7	255,8	41,4	73,7	11,0	87,8	60,8%
Okres Malacky	0,0	0,0	0,0	0,0	0,0	0,0	-100,0%
Okres Pezinok	433,9	523,7	561,1	35,7	0,0	138,0	72,5%
Okres Senec	196,3	143,3	61,9	66,2	62,1	83,0	42,8%
Bratislavský kraj	232,4	203,4	127,7	72,2	21,9	86,0	81,2%
Okres Dunajská Streda	1091,1	776,0	745,8	57,3	0,0	217,9	25,6%

Okres Galanta	474,7	170,8	107,0	10,6	0,0	60,2	-4,5%
Okres Hlohovec	134,2	1181,4	1131,7	47,0	13,0	166,9	-45,5%
Okres Piešťany	2016,5	1743,0	1873,2	193,1	140,9	521,2	59,3%
Okres Senica	836,6	505,0	596,5	59,8	25,9	159,4	275,5%
Okres Skalica	0,0	0,0	0,0	60,2	0,0	44,2	-43,5%
Okres Trnava	690,1	867,1	551,6	86,3	5,0	187,9	2,8%
Trnavský kraj	854,1	765,1	695,2	72,1	23,7	200,3	18,5%
Okres Bánovce nad Bebravou	238,1	248,0	0,0	0,0	23,0	44,5	6,9%
Okres Ilava	352,5	600,3	514,0	96,2	14,5	179,2	-6,9%
Okres Myjava	253,6	411,4	714,3	32,6	0,0	104,7	7,8%
Okres Nové Mesto nad Váhom	0,0	0,0	0,0	18,7	33,2	15,2	4,5%
Okres Partizánske	180,9	84,6	0,0	11,8	16,7	27,4	-21,0%
Okres Považská Bystrica	754,6	478,1	196,7	55,7	20,4	124,2	24,4%
Okres Prievidza	705,9	625,4	564,4	103,7	114,0	207,7	87,4%
Okres Púchov	1839,9	3649,0	1825,8	47,9	30,4	629,6	356,5%
Okres Trenčín	831,5	1063,8	816,9	66,2	19,7	271,6	135,2%
Trenčiansky kraj	626,8	843,9	560,5	63,3	44,7	197,4	94,4%
Okres Komárno	1150,4	712,9	527,7	124,0	85,4	250,0	-15,7%
Okres Levice	838,4	549,5	652,6	146,5	38,3	234,6	51,1%
Okres Nitra	355,5	423,7	377,2	50,3	4,7	101,6	-27,1%
Okres Nové Zámky	2006,9	1797,4	1792,9	164,8	121,4	491,3	29,8%
Okres Šaľa	663,3	663,3	585,4	168,5	195,0	264,9	47,0%
Okres Topoľčany	406,0	271,2	307,8	19,1	11,4	84,3	61,5%
Okres Zlaté Moravce	106,2	169,8	128,6	78,4	36,3	81,5	-39,0%
Nitriansky kraj	979,3	823,2	793,9	111,6	68,8	251,3	19,3%
Okres Bytča	456,6	216,8	533,6	0,0	0,0	137,1	21,7%
Okres Čadca	827,4	769,3	539,9	22,9	24,6	214,9	27,0%
Okres Dolný Kubín	353,4	566,9	574,0	84,8	100,4	196,3	26,3%
Okres Kysucké Nové Mesto	1418,6	834,9	1324,6	0,0	0,0	337,1	19,1%
Okres Liptovský Mikuláš	783,7	594,7	604,3	34,5	0,0	133,3	11,1%
Okres Martin	286,3	262,3	217,2	118,0	0,0	137,9	88,6%
Okres Námestovo	353,9	253,0	217,0	14,2	0,0	103,5	-3,8%

Okres Ružomberok	1470,7	1006,5	895,6	107,3	161,5	388,0	-10,1%
Okres Turčianske Teplice	0,0	228,3	100,4	0,0	83,6	42,8	-30,0%
Okres Tvrdošín	483,3	594,9	650,5	174,9	302,3	309,6	-4,4%
Okres Žilina	771,4	569,7	528,9	9,3	7,5	136,6	17,8%
Žilinský kraj	665,2	548,5	535,9	51,3	47,9	188,9	12,0%
Okres Banská Bystrica	798,2	1184,5	833,8	82,9	46,1	228,1	-4,7%
Okres Banská Štiavnica	299,7	433,8	791,3	290,3	250,5	325,7	9,1%
Okres Brezno	447,0	368,7	403,9	17,2	25,2	118,8	16,1%
Okres Detva	0,0	0,0	0,0	64,2	23,1	41,0	-25,0%
Okres Krupina	0,0	0,0	0,0	108,3	184,3	104,8	-28,6%
Okres Lučenec	0,0	0,0	0,0	101,1	86,6	64,5	20,7%
Okres Poltár	643,6	245,8	219,6	0,0	0,0	80,1	-
Okres Revúca	758,6	569,1	166,8	52,1	0,0	190,7	94,6%
Okres Rimavská Sobota	305,1	79,7	413,1	68,6	43,6	112,0	358,2%
Okres Veľký Krtíš	1787,2	1019,5	234,3	79,1	0,0	221,2	897,3%
Okres Zvolen	92,0	313,1	0,0	4,1	0,0	21,3	17,9%
Okres Žarnovica	768,2	467,1	487,8	56,3	0,0	144,3	290,0%
Okres Žiar nad Hronom	76,7	125,5	236,5	45,2	10,1	58,1	-13,6%
Banskobystrický kraj	422,1	320,6	280,1	70,4	41,8	123,9	63,3%
Okres Bardejov	1730,3	1491,0	1230,1	385,4	369,8	756,8	43,3%
Okres Humenné	0,0	0,0	0,0	0,0	0,0	0,0	-
Okres Kežmarok	97,9	132,7	265,9	13,9	0,0	57,0	183,7%
Okres Levoča	0,0	0,0	0,0	72,8	30,5	50,8	-37,1%
Okres Medzilaborce	0,0	0,0	0,0	50,4	0,0	23,0	-
Okres Poprad	88,6	248,2	376,6	72,6	0,0	108,4	25,6%
Okres Prešov	527,8	429,8	537,2	52,9	0,0	185,5	81,4%
Okres Sabinov	805,0	855,2	733,8	632,2	0,0	612,3	-44,4%
Okres Snina	0,0	0,0	0,0	0,0	0,0	0,0	-
Okres Stará Ľubovňa	44,2	117,4	159,9	10,1	0,0	37,7	3,2%
Okres Stropkov	0,0	0,0	0,0	0,0	0,0	0,0	-
Okres Svidník	0,0	0,0	0,0	0,0	0,0	0,0	-
Okres Vranov nad Topľou	63,5	41,6	0,0	2,8	0,0	13,2	42,7%
Prešovský kraj	302,2	301,9	293,5	59,9	34,6	127,8	11,3%

Okres Gelnica	112,6	27,8	85,3	112,7	40,0	80,9	-36,5%
Okres Košice I	1076,5	986,7	559,7	77,7	112,9	231,4	93,8%
Okres Košice II	0,0	0,0	0,0	10,4	0,0	7,0	-48,6%
Okres Košice III	463,4	620,4	390,5	81,3	0,0	150,0	9,1%
Okres Košice IV	0,0	0,0	0,0	0,0	0,0	0,0	-100,0%
Okres Košice - okolie	129,7	135,3	117,3	15,5	0,0	45,2	-56,9%
Okres Michalovce	495,2	424,8	484,4	44,9	0,0	130,2	-14,2%
Okres Rožňava	0,0	0,0	0,0	21,8	10,5	14,0	-11,1%
Okres Sobrance	1174,7	1793,7	760,9	50,9	0,0	419,6	44,8%
Okres Spišská Nová Ves	0,0	21,2	208,5	37,7	60,9	49,0	85,5%
Okres Trebišov	133,8	174,5	129,1	17,1	13,4	48,2	-12,5%
Košický kraj	179,8	198,6	173,5	32,1	17,6	68,1	-7,0%
Slovenská republika	515,3	492,4	447,4	68,7	40,0	161,5	24,0%