

**Týždenné hlásenie za SR v roku 2013 – 49. kalendárny týždeň**

**Percento hlásiacich ambulancií lekárov**

**Ambulancie - pediatri (P)** 64

**Ambulancie - dospelí (D)** 56

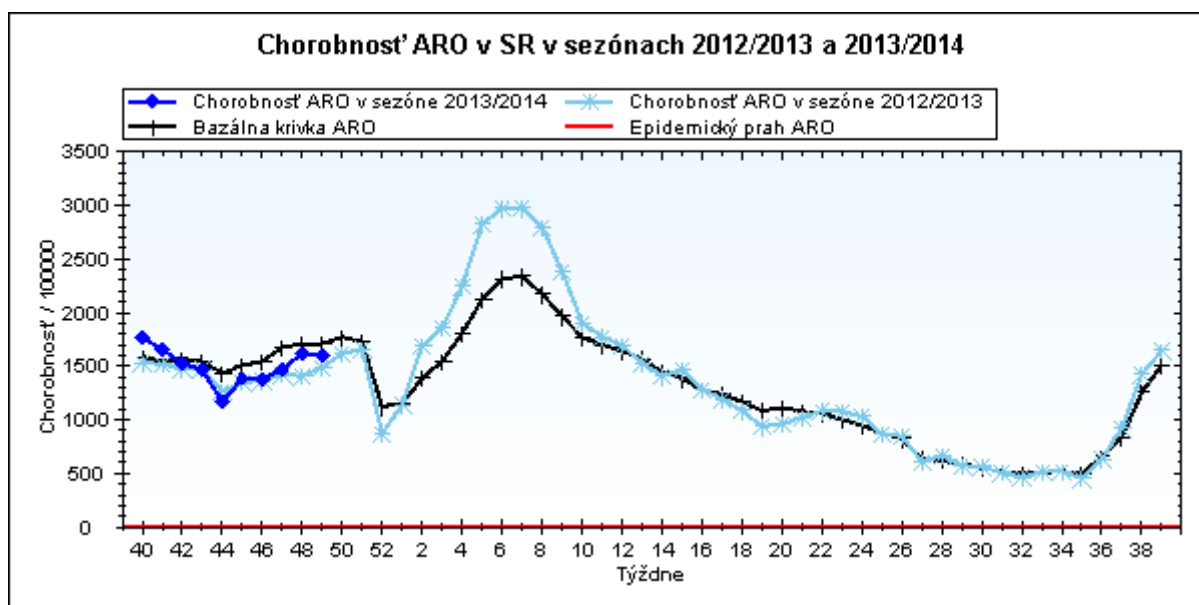
**Stupeň aktivity** 2 – Sporadický výskyt

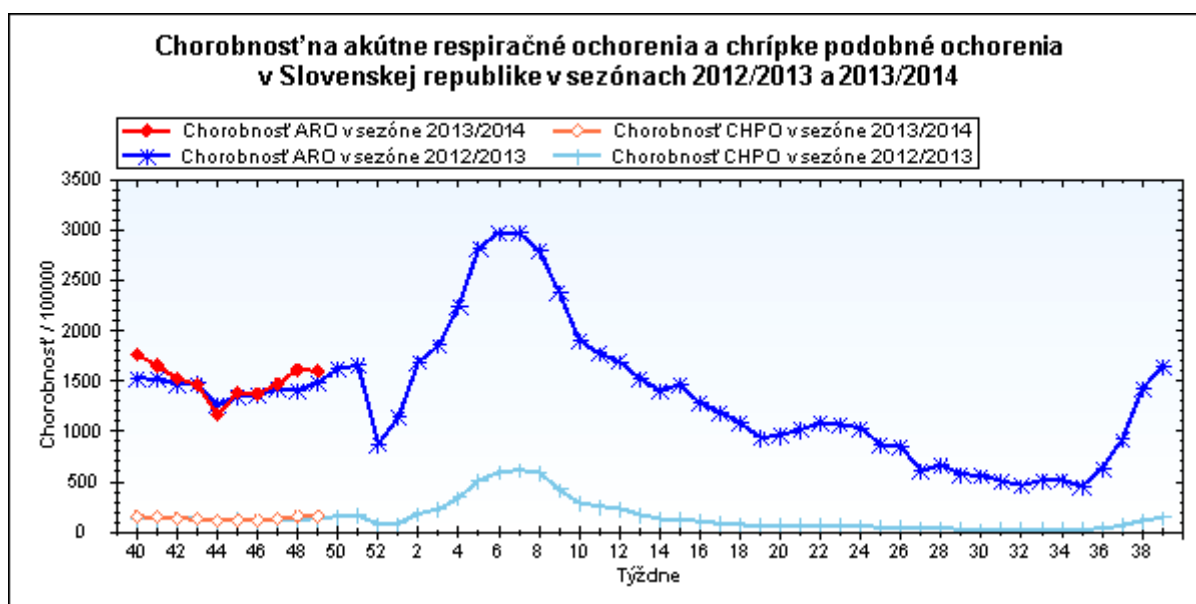
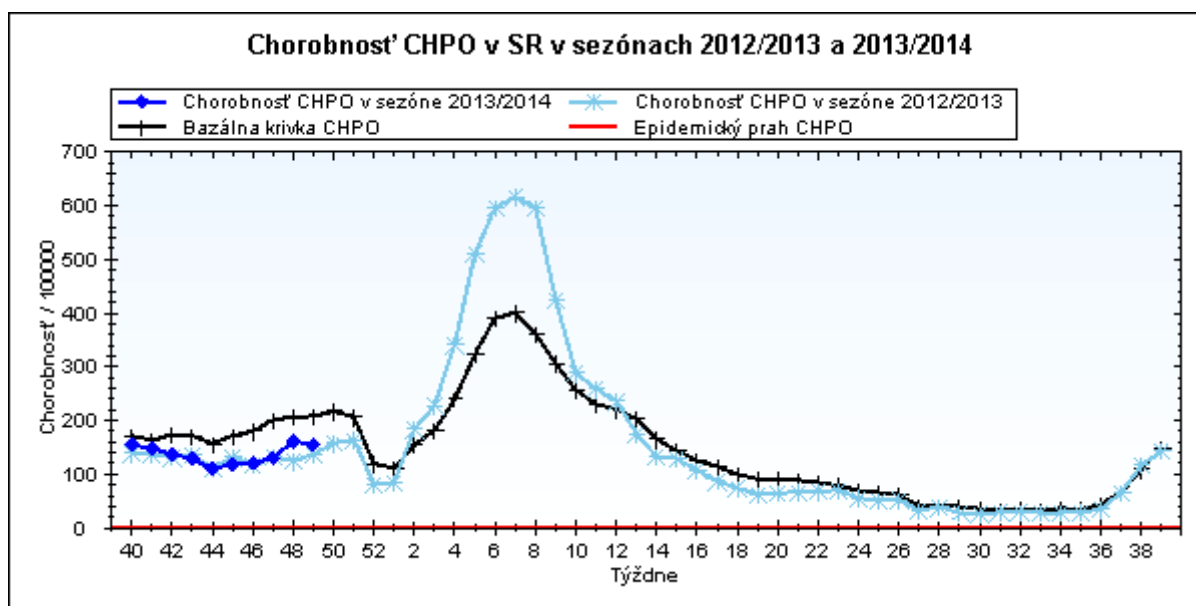
**Akútne respiračné ochorenia (ARO),  
chrípka a chrípke podobné ochorenia (CHPO)  
a úmrtia podľa vekových skupín, Slovenská republika**

Veková skupina	0 až 5	6 až 14	15 až 19	20 až 59	60 a viac	Spolu
Všetky ARO	11130	12120	7602	16143	3781	50776
Chorobnosť ARO	5038,0	3854,2	3561,9	893,8	666,1	1601,1
Z nich CHPO	1142	1494	943	1127	223	4929
Chorobnosť CHPO	516,9	475,1	441,8	62,4	39,3	155,4
Úmrtia	0	0	0	0	0	0

**Komplikácie akútnych respiračných ochorení podľa vekových skupín**

Veková skupina	0 až 5	6 až 14	15 až 19	20 až 59	60 a viac	Spolu
Pneumónie	44	60	21	89	39	253
Otitídy	147	97	14	35	18	311
Sinusitídy	104	155	106	182	43	590
Komplikácie spolu	295	312	141	306	100	1154
%komplikácií z ARO	2,7	2,6	1,9	1,9	2,6	2,3

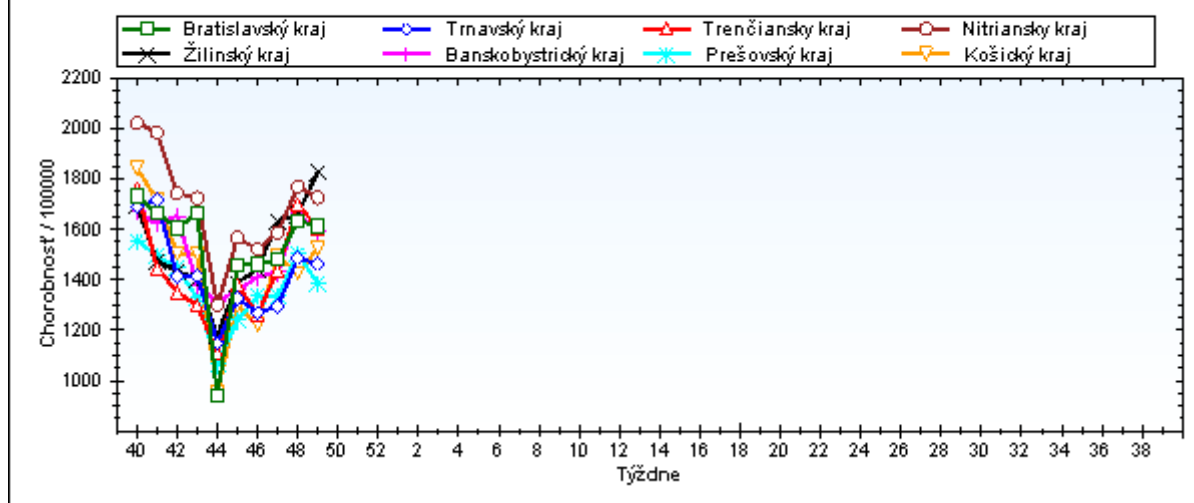




**Chorobnosť na akútne respiračné ochorenia podľa krajov a vekových skupín**

Územná jednotka	0 až 5	6 až 14	15 až 19	20 až 59	60 a viac	Spolu	Porovnanie
Bratislavský kraj	5319,8	4318,2	4003,5	1155,1	404,4	1613,7	-1,2%
Trnavský kraj	5329,8	4108,5	3596,9	795,2	659,5	1462,5	-1,6%
Trenčiansky kraj	5229,3	4614,9	4063,2	892,4	566,8	1607,1	-5,3%
Nitriansky kraj	6532,6	5113,9	4161,0	943,6	624,8	1726,6	-2,4%
Žilinský kraj	6390,8	4156,9	4053,9	833,5	752,0	1829,9	10,2%
Banskobystrický kraj	5732,4	4120,4	3633,5	802,1	743,7	1591,7	-4,4%
Prešovský kraj	3404,5	2565,5	2519,7	826,2	813,4	1386,0	-7,8%
Košický kraj	4103,8	3178,2	3175,2	878,4	665,4	1525,5	6,9%
Slovenská republika	5038,0	3854,2	3561,9	893,8	666,1	1601,1	-0,9%

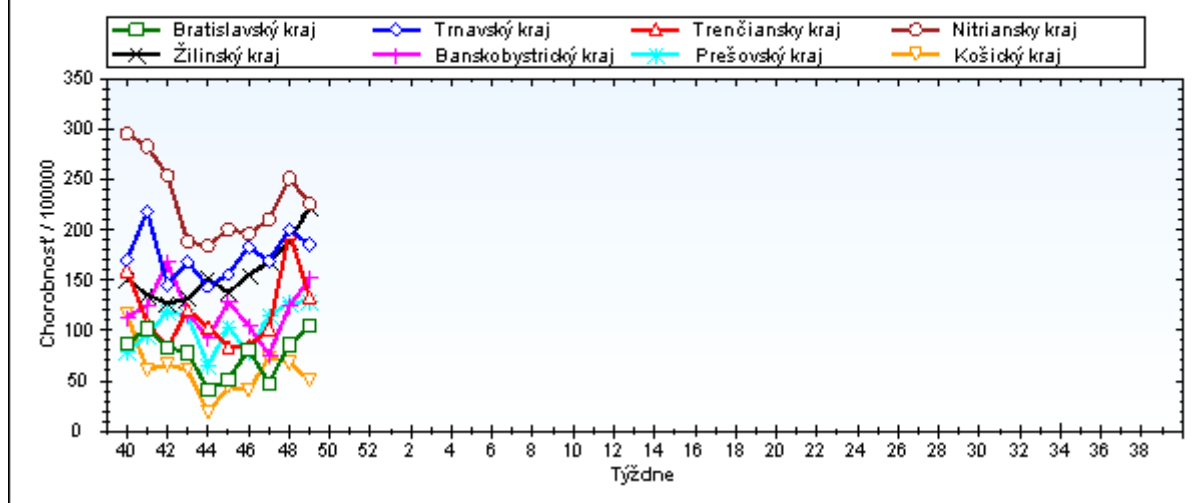
### Chorobnosť na akútne respiračné ochorenia podľa krajov Sezóna 2013/2014



### Chorobnosť na chrípku a chrípke podobné ochorenia podľa krajov a vekových skupín

Územná jednotka	0 až 5	6 až 14	15 až 19	20 až 59	60 a viac	Spolu	Porovnanie
Bratislavský kraj	372,1	312,2	240,9	74,3	12,2	104,5	21,5%
Trnavský kraj	734,3	716,1	578,8	74,7	30,6	185,4	-7,4%
Trenčiansky kraj	416,0	510,3	454,7	47,9	31,3	133,1	-32,6%
Nitriansky kraj	948,7	840,0	846,8	76,5	33,7	226,3	-10,0%
Žilinský kraj	703,6	639,8	674,1	66,1	60,5	222,1	17,6%
Banskobystrický kraj	483,0	426,7	320,5	75,4	87,8	151,8	22,5%
Prešovský kraj	439,5	333,3	244,2	47,5	34,2	129,6	1,4%
Košický kraj	145,2	101,6	97,2	30,1	21,3	50,7	-25,5%
Slovenská republika	516,9	475,1	441,8	62,4	39,3	155,4	-3,8%

### Chorobnosť na chrípku a chrípke podobné ochorenia podľa krajov Sezóna 2013/2014



*Chorobnosť na akútne respiračné ochorenia podľa okresov, krajov a vekových skupín*

Územná jednotka	0 až 5	6 až 14	15 až 19	20 až 59	60 a viac	Spolu	Porovnanie
Okres Bratislava I	1943,3	1668,8	1394,3	2153,6	778,2	1933,0	-12,3%
Okres Bratislava II	7709,2	6935,9	7312,5	1237,4	333,7	1699,4	8,6%
Okres Bratislava III	4501,5	4216,7	2937,7	1510,3	193,6	1860,4	4,2%
Okres Bratislava IV	3233,8	2344,5	2883,6	1200,7	273,5	1517,0	-2,0%
Okres Bratislava V	9458,3	8911,6	8003,1	1061,7	302,5	2108,0	19,2%
Okres Malacky	2074,8	2539,2	1174,3	816,3	356,6	1015,1	-7,8%
Okres Pezinok	4556,4	3132,8	2524,9	948,9	562,0	1326,1	-16,4%
Okres Senec	5298,9	3062,0	3341,9	794,2	521,6	1228,8	-8,3%
<b>Bratislavský kraj</b>	<b>5319,8</b>	<b>4318,2</b>	<b>4003,5</b>	<b>1155,1</b>	<b>404,4</b>	<b>1613,7</b>	<b>-1,2%</b>
Okres Dunajská Streda	4794,5	3604,7	3514,2	586,8	569,7	1255,4	3,9%
Okres Galanta	4852,0	3283,4	3204,5	814,6	779,6	1368,5	-1,2%
Okres Hlohovec	5300,0	3355,2	2662,7	817,4	317,9	1226,7	1,2%
Okres Piešťany	5106,5	4327,8	3614,1	1123,5	723,4	1614,5	-22,5%
Okres Senica	6185,2	3963,9	2783,7	707,4	646,7	1588,3	3,3%
Okres Skalica	4911,8	5289,7	3683,4	836,5	717,9	1681,2	19,9%
Okres Trnava	6063,9	5064,3	4713,5	834,0	734,6	1612,6	-0,1%
<b>Trnavský kraj</b>	<b>5329,8</b>	<b>4108,5</b>	<b>3596,9</b>	<b>795,2</b>	<b>659,5</b>	<b>1462,5</b>	<b>-1,6%</b>
Okres Bánovce nad Bebravou	6296,3	4783,0	5426,1	1113,7	1171,7	1887,6	-26,2%
Okres Ilava	3909,8	3722,0	3386,4	712,3	780,4	1555,7	9,1%
Okres Myjava	6425,1	6347,6	6428,6	824,4	312,0	1786,8	7,5%
Okres Nové Mesto nad Váhom	4985,5	3482,5	3143,6	1096,2	862,9	1703,2	-6,7%
Okres Partizánske	7355,3	5834,3	6066,2	815,5	333,2	1311,6	-1,8%
Okres Považská Bystrica	5849,1	4539,4	4262,3	579,9	238,5	1389,4	21,3%
Okres Prievidza	5045,4	4780,4	4290,4	1077,1	579,5	1708,7	6,1%
Okres Púchov	3365,6	3903,6	3278,9	742,6	578,5	1346,4	-31,1%
Okres Trenčín	6498,3	5784,6	3423,1	857,6	442,4	1710,2	-18,7%
<b>Trenčiansky kraj</b>	<b>5229,3</b>	<b>4614,9</b>	<b>4063,2</b>	<b>892,4</b>	<b>566,8</b>	<b>1607,1</b>	<b>-5,3%</b>
Okres Komárno	5120,7	4702,9	3676,3	747,2	617,6	1314,9	-13,9%
Okres Levice	7353,9	5322,4	4720,8	1141,4	854,7	1996,3	0,8%
Okres Nitra	7488,3	5696,6	4336,2	1204,1	772,2	2078,0	9,6%
Okres Nové Zámky	7185,5	6337,4	5509,7	806,4	451,1	1815,2	-5,5%
Okres Šaľa	7589,3	5773,7	3372,4	884,3	504,0	1708,8	-16,5%

Okres Topolčany	3740,6	2584,4	1699,8	817,6	500,2	1141,4	-0,7%
Okres Zlaté Moravce	6586,4	3668,5	4242,9	950,1	669,7	1635,0	3,7%
Nitriansky kraj	6532,6	5113,9	4161,0	943,6	624,8	1726,6	-2,4%
Okres Bytča	5053,3	3121,7	2881,3	511,8	758,4	1459,6	42,6%
Okres Čadca	3620,3	3021,4	3747,7	616,9	886,3	1393,4	-4,2%
Okres Dolný Kubín	6007,1	4956,3	5341,5	1435,6	1325,9	2352,5	15,0%
Okres Kysucké Nové Mesto	6274,3	4138,1	3269,8	1185,2	618,9	2196,1	14,9%
Okres Liptovský Mikuláš	7790,0	4427,2	4101,7	568,4	442,6	1480,2	11,5%
Okres Martin	7890,5	4884,4	4561,9	1537,1	586,6	2839,7	33,5%
Okres Námestovo	7506,1	4071,8	3901,6	708,2	930,2	2047,9	2,8%
Okres Ružomberok	7070,1	5397,6	6638,4	621,7	812,3	1979,2	16,6%
Okres Turčianske Teplice	3716,6	3196,3	1004,0	791,0	668,5	1124,1	1,1%
Okres Tvrdošín	6971,7	3999,3	3747,2	1053,7	1741,8	2020,9	-0,9%
Okres Žilina	4650,9	3044,1	2575,7	598,0	302,7	1162,2	-1,9%
<b>Žilinský kraj</b>	<b>6390,8</b>	<b>4156,9</b>	<b>4053,9</b>	<b>833,5</b>	<b>752,0</b>	<b>1829,9</b>	<b>10,2%</b>
Okres Banská Bystrica	13238,6	7717,4	7004,0	1292,4	597,5	2373,5	-12,4%
Okres Banská Štiavnica	1598,4	1446,1	2373,9	830,7	1283,7	1109,8	-27,0%
Okres Brezno	3927,2	3687,4	5192,9	894,2	686,2	1727,6	-10,2%
Okres Detva	1226,6	1257,6	844,2	921,8	388,1	825,7	-25,4%
Okres Krupina	3859,9	1901,5	1803,0	541,3	921,4	1038,9	2,1%
Okres Lučenec	3549,9	2529,5	2747,2	815,8	433,0	1222,5	-0,6%
Okres Poltár	10458,6	6243,9	4172,8	279,6	347,6	1632,6	29,5%
Okres Revúca	6990,1	5913,2	4169,8	1148,4	2014,1	2434,5	6,5%
Okres Rimavská Sobota	5496,6	4134,0	2363,9	592,8	733,5	1649,6	-6,9%
Okres Veľký Krtíš	3976,0	2701,8	4283,8	1197,3	921,4	1692,5	4,3%
Okres Zvolen	8832,8	6929,0	6002,9	891,7	582,7	1692,1	6,4%
Okres Žarnovica	9217,9	4670,9	4207,3	544,1	374,4	1550,4	-14,8%
Okres Žiar nad Hronom	2952,5	3011,3	2804,1	393,1	635,8	945,9	-16,3%
<b>Banskobystrický kraj</b>	<b>5732,4</b>	<b>4120,4</b>	<b>3633,5</b>	<b>802,1</b>	<b>743,7</b>	<b>1591,7</b>	<b>-4,4%</b>
Okres Bardejov	6417,8	4131,2	4063,9	1271,3	1740,3	2397,2	-11,7%
Okres Humenné	2131,7	3302,1	1544,7	661,1	488,9	1026,6	-4,8%
Okres Kežmarok	2164,4	2312,0	2362,2	654,4	471,3	1119,7	-18,2%
Okres Levoča	5280,3	3500,6	3048,2	818,6	240,3	1595,3	180,4%

Okres Medzilaborce	4105,6	3063,8	3256,9	966,9	151,5	1430,5	-24,7%
Okres Poprad	2549,4	2030,5	2225,2	1157,9	707,9	1349,6	0,1%
Okres Prešov	7171,8	3438,3	3823,6	986,3	1036,8	2257,3	-17,9%
Okres Sabinov	4165,1	2286,4	1669,3	812,9	342,0	1643,9	-54,6%
Okres Snina	3117,0	2424,1	3394,6	365,8	429,5	867,8	-2,2%
Okres Stará Ľubovňa	3621,9	2685,6	3289,9	684,4	852,2	1431,2	-7,8%
Okres Stropkov	2658,3	2961,2	2387,4	640,4	582,7	1105,2	34,3%
Okres Svidník	2734,2	2003,1	1320,1	567,3	729,7	919,2	-9,2%
Okres Vranov nad Topľou	1683,1	1291,7	1531,1	648,6	776,5	932,1	3,3%
<b>Prešovský kraj</b>	<b>3404,5</b>	<b>2565,5</b>	<b>2519,7</b>	<b>826,2</b>	<b>813,4</b>	<b>1386,0</b>	<b>-7,8%</b>
Okres Gelnica	3771,1	4083,3	4351,5	788,9	280,1	1837,8	-1,2%
Okres Košice I	5033,7	3063,2	3065,2	2085,4	401,5	2135,8	-1,7%
Okres Košice II	6841,8	4660,4	4728,2	968,1	661,3	1883,5	42,1%
Okres Košice III	9037,1	8094,6	6833,0	480,5	405,9	2012,2	10,4%
Okres Košice IV	3706,3	2478,1	2565,4	679,1	343,7	1208,9	-12,0%
Okres Košice - okolie	4903,4	4080,8	4364,6	674,0	428,5	1776,7	46,6%
Okres Michalovce	2785,6	2318,9	2151,8	1145,9	1095,6	1488,8	11,8%
Okres Rožňava	3273,4	2247,0	2006,9	541,3	389,7	1017,9	2,1%
Okres Sobrance	5286,3	4932,7	3804,7	564,6	1043,0	1591,0	-19,7%
Okres Spišská Nová Ves	2684,3	2442,3	2224,4	975,9	918,9	1483,4	-11,9%
Okres Trebišov	3312,3	2532,0	3224,3	795,0	961,6	1319,6	-6,3%
<b>Košický kraj</b>	<b>4103,8</b>	<b>3178,2</b>	<b>3175,2</b>	<b>878,4</b>	<b>665,4</b>	<b>1525,5</b>	<b>6,9%</b>
<b>Slovenská republika</b>	<b>5038,0</b>	<b>3854,2</b>	<b>3561,9</b>	<b>893,8</b>	<b>666,1</b>	<b>1601,1</b>	<b>-0,9%</b>

***Chorobnosť na chrípku a chrípke podobné ochorenia podľa okresov, krajov a vekových skupín***

Územná jednotka	0 až 5	6 až 14	15 až 19	20 až 59	60 a viac	Spolu	Porovnanie
Okres Bratislava I	40,5	42,8	0,0	406,9	39,9	241,0	139,9%
Okres Bratislava II	123,7	81,6	126,1	65,1	7,1	54,4	-38,7%
Okres Bratislava III	338,8	343,2	397,0	120,5	21,5	158,2	82,0%
Okres Bratislava IV	92,4	81,5	0,0	37,8	0,0	38,9	-49,4%
Okres Bratislava V	1439,3	1174,7	1049,6	54,8	0,0	223,6	154,5%
Okres Malacky	51,9	81,9	0,0	0,0	0,0	12,3	-
Okres Pezinok	325,5	467,6	420,8	30,6	0,0	91,2	-33,9%
Okres Senec	176,6	214,9	0,0	59,2	37,3	73,2	-11,8%

Bratislavský kraj	372,1	312,2	240,9	74,3	12,2	104,5	21,5%
Okres Dunajská Streda	1097,5	649,4	730,5	14,8	0,0	171,4	-21,4%
Okres Galanta	480,4	231,0	181,8	36,3	31,2	85,3	41,7%
Okres Hlohovec	670,9	897,9	865,4	140,8	13,8	231,0	38,4%
Okres Piešťany	1548,7	1558,0	1204,7	196,6	103,3	399,9	-23,3%
Okres Senica	402,6	303,0	243,6	54,8	16,2	113,4	-28,8%
Okres Skalica	0,0	0,0	0,0	78,2	0,0	44,2	0,0%
Okres Trnava	667,4	1251,8	798,9	79,5	34,1	223,3	18,8%
Trnavský kraj	734,3	716,1	578,8	74,7	30,6	185,4	-7,4%
Okres Bánovce nad Bebravou	148,1	154,3	0,0	16,5	0,0	28,8	-35,4%
Okres Ilava	288,4	816,4	695,4	74,3	123,2	241,1	34,6%
Okres Myjava	422,7	587,7	634,9	18,3	0,0	121,4	15,9%
Okres Nové Mesto nad Váhom	0,0	27,0	0,0	29,0	15,4	20,4	33,9%
Okres Partizánske	0,0	84,6	0,0	23,6	13,3	24,0	-12,5%
Okres Považská Bystrica	902,6	482,9	566,3	48,9	11,4	160,6	29,3%
Okres Prievidza	691,7	531,2	472,7	60,6	80,1	165,8	-20,2%
Okres Púchov	583,4	1046,6	894,3	52,7	0,0	231,7	-63,2%
Okres Trenčín	154,0	443,3	311,2	62,8	0,0	103,8	-61,8%
Trenčiansky kraj	416,0	510,3	454,7	47,9	31,3	133,1	-32,6%
Okres Komárno	962,3	799,5	501,3	39,3	38,2	147,9	-40,8%
Okres Levice	1341,4	1051,9	1696,9	125,3	53,4	352,4	50,2%
Okres Nitra	505,5	623,2	476,5	47,4	20,3	147,2	44,9%
Okres Nové Zámky	1796,4	1518,6	1527,5	112,0	43,9	391,2	-20,4%
Okres Šaľa	669,6	672,1	426,9	61,0	0,0	151,4	-42,8%
Okres Topoľčany	291,5	193,4	191,5	58,9	29,4	88,2	4,6%
Okres Zlaté Moravce	318,7	237,8	85,7	60,3	27,9	83,5	2,5%
Nitriansky kraj	948,7	840,0	846,8	76,5	33,7	226,3	-10,0%
Okres Bytča	487,1	185,8	480,2	0,0	0,0	107,8	-21,4%
Okres Čadca	351,2	495,6	571,3	22,4	14,1	148,1	-31,1%
Okres Dolný Kubín	403,8	453,5	609,1	152,6	60,3	216,6	10,4%
Okres Kysucké Nové Mesto	778,2	622,3	681,2	26,0	44,2	270,1	-19,9%

Okres Liptovský Mikuláš	722,0	941,4	915,6	82,7	31,6	229,2	72,0%
Okres Martin	304,2	224,9	416,4	62,1	14,7	141,4	2,5%
Okres Námestovo	726,4	438,5	423,1	56,9	0,0	190,5	84,0%
Okres Ružomberok	1837,4	1581,6	1412,4	141,7	234,1	503,1	29,7%
Okres Turčianske Teplice	232,3	228,3	200,8	52,0	27,9	79,4	85,7%
Okres Tvrdošín	820,2	892,4	1091,0	127,3	277,1	336,3	8,6%
Okres Žilina	952,9	879,0	620,9	5,2	0,0	188,7	38,1%
<b>Žilinský kraj</b>	<b>703,6</b>	<b>639,8</b>	<b>674,1</b>	<b>66,1</b>	<b>60,5</b>	<b>222,1</b>	<b>17,6%</b>
Okres Banská Bystrica	0,0	0,0	0,0	94,7	35,1	72,9	-68,1%
Okres Banská Štiavnica	699,3	795,4	593,5	210,2	313,1	331,7	1,9%
Okres Brezno	287,4	122,9	173,1	55,0	0,0	78,2	-34,2%
Okres Detva	0,0	0,0	0,0	78,7	0,0	42,5	3,7%
Okres Krupina	0,0	0,0	0,0	60,1	92,1	52,4	-50,0%
Okres Lučenec	443,7	301,5	215,5	122,0	21,6	147,6	128,9%
Okres Poltár	1528,6	1278,3	878,5	0,0	0,0	253,6	216,7%
Okres Revúca	433,5	739,1	655,3	206,3	837,3	419,6	120,0%
Okres Rimavská Sobota	350,4	371,8	51,4	26,6	0,0	98,9	-11,7%
Okres Veľký Krtíš	1361,7	743,0	490,9	35,0	0,0	230,8	4,3%
Okres Zvolen	245,4	167,0	360,2	6,2	0,0	35,6	67,0%
Okres Žarnovica	69,8	169,9	548,8	43,8	0,0	77,7	-46,2%
Okres Žiar nad Hronom	268,4	250,9	236,5	45,2	40,4	85,0	46,4%
<b>Banskobystrický kraj</b>	<b>483,0</b>	<b>426,7</b>	<b>320,5</b>	<b>75,4</b>	<b>87,8</b>	<b>151,8</b>	<b>22,5%</b>
Okres Bardejov	2977,1	2081,1	1456,4	183,7	217,5	733,1	-3,1%
Okres Humenné	0,0	82,6	54,2	29,4	0,0	28,6	-
Okres Kežmarok	100,7	132,7	62,2	8,1	0,0	35,7	-37,4%
Okres Levoča	0,0	0,0	0,0	81,9	34,3	50,8	0,0%
Okres Medzilaborce	0,0	0,0	0,0	100,7	0,0	50,4	118,8%
Okres Poprad	107,3	56,4	57,1	61,1	13,1	55,0	-49,3%
Okres Prešov	310,5	300,8	189,6	20,8	0,0	106,9	-42,4%
Okres Sabinov	1286,3	914,6	770,4	0,0	0,0	505,1	-17,5%
Okres Snina	0,0	0,0	154,3	10,0	0,0	15,9	-
Okres Stará Ľubovňa	88,3	88,1	114,2	26,8	0,0	43,4	15,0%



Okres Stropkov	0,0	0,0	0,0	0,0	0,0	0,0	-
Okres Svidník	0,0	0,0	0,0	0,0	0,0	0,0	-
Okres Vranov nad Topľou	85,0	22,3	0,0	6,3	0,0	14,6	10,8%
Prešovský kraj	439,5	333,3	244,2	47,5	34,2	129,6	1,4%
Okres Gelnica	0,0	0,0	64,0	137,7	0,0	72,8	-10,0%
Okres Košice I	199,4	129,0	44,4	75,4	0,0	72,7	-68,6%
Okres Košice II	0,0	0,0	0,0	0,0	0,0	0,0	-100,0%
Okres Košice III	231,7	193,9	81,3	7,4	0,0	41,7	-72,2%
Okres Košice IV	0,0	0,0	0,0	0,0	0,0	0,0	-
Okres Košice - okolie	321,1	101,5	70,4	29,1	0,0	65,0	43,8%
Okres Michalovce	424,5	283,2	279,5	9,2	0,0	104,0	-20,1%
Okres Rožňava	0,0	0,0	0,0	24,9	10,5	15,7	12,5%
Okres Sobrance	1468,4	1165,9	887,8	15,3	0,0	271,0	-35,4%
Okres Spišská Nová Ves	0,0	84,7	23,2	75,4	50,1	59,0	20,5%
Okres Trebišov	61,3	13,3	135,3	21,3	75,1	39,7	-17,6%
Košický kraj	145,2	101,6	97,2	30,1	21,3	50,7	-25,5%
Slovenská republika	516,9	475,1	441,8	62,4	39,3	155,4	-3,8%