

Týždenné hlásenie za SR v roku 2013 – 50. kalendárny týždeň

Percento hlásiacich ambulancií lekárov

Ambulancie - pediatri (P) 64

Ambulancie - dospelí (D) 54

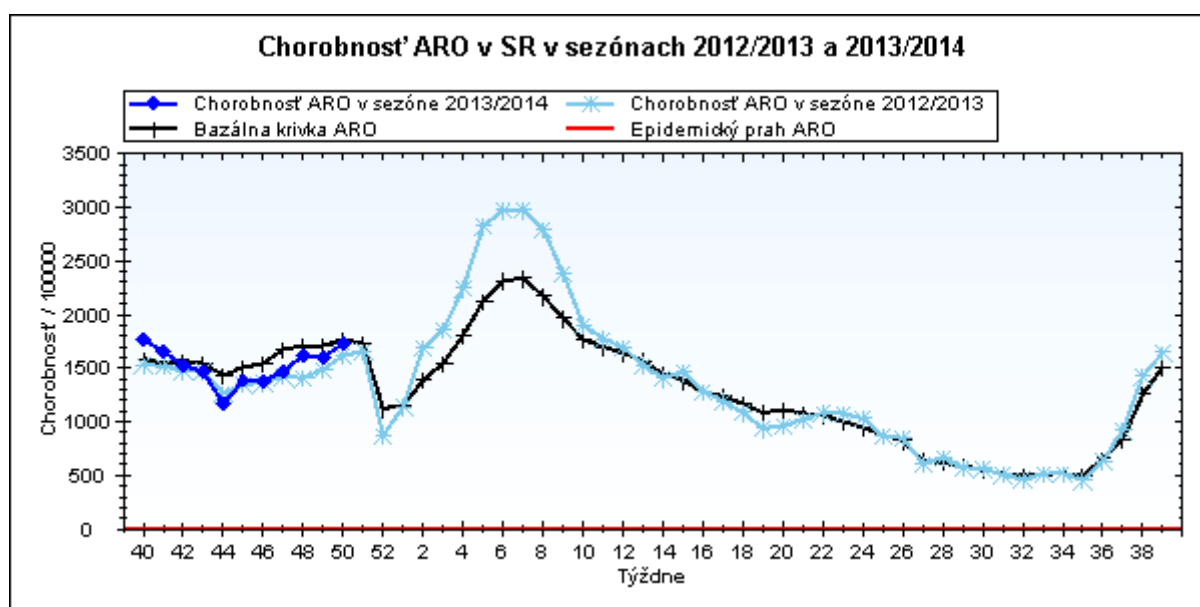
Stupeň aktivity 1 – Bez aktivity

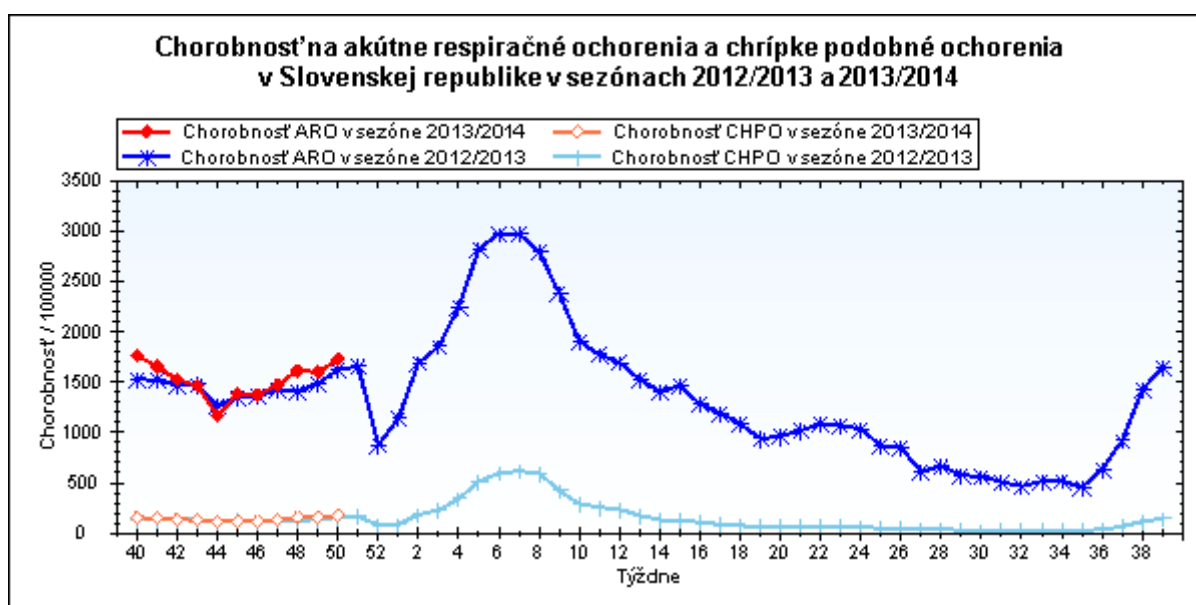
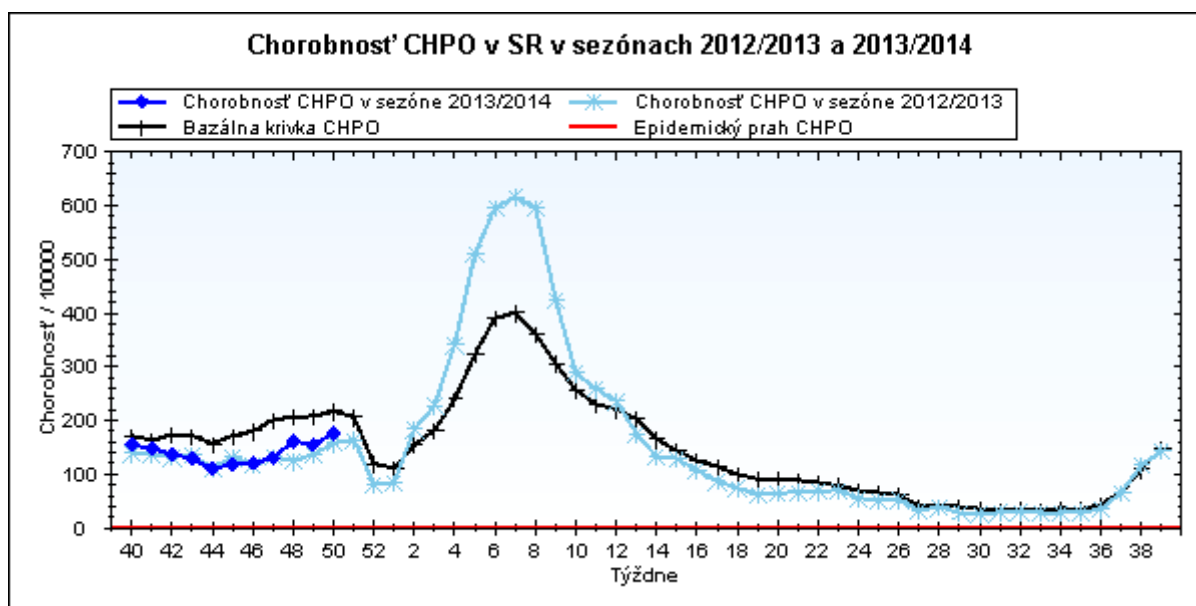
**Akútne respiračné ochorenia (ARO),
chrípka a chrípke podobné ochorenia (CHPO)
a úmrtia podľa vekových skupín, Slovenská republika**

Veková skupina	0 až 5	6 až 14	15 až 19	20 až 59	60 a viac	Spolu
Všetky ARO	11751	13044	8373	16247	3878	53293
Chorobnosť ARO	5385,0	4199,5	3971,8	936,2	711,0	1729,2
Z nich CHPO	1241	1625	1109	1197	235	5407
Chorobnosť CHPO	568,7	523,2	526,1	69,0	43,1	175,4
Úmrtia	0	0	0	0	0	0

Komplikácie akútnych respiračných ochorení podľa vekových skupín

Veková skupina	0 až 5	6 až 14	15 až 19	20 až 59	60 a viac	Spolu
Pneumónie	82	54	28	73	15	252
Otitídy	140	89	25	30	15	299
Sinusitídy	71	166	124	207	25	593
Komplikácie spolu	293	309	177	310	55	1144
%komplikácií z ARO	2,5	2,4	2,1	1,9	1,4	2,1

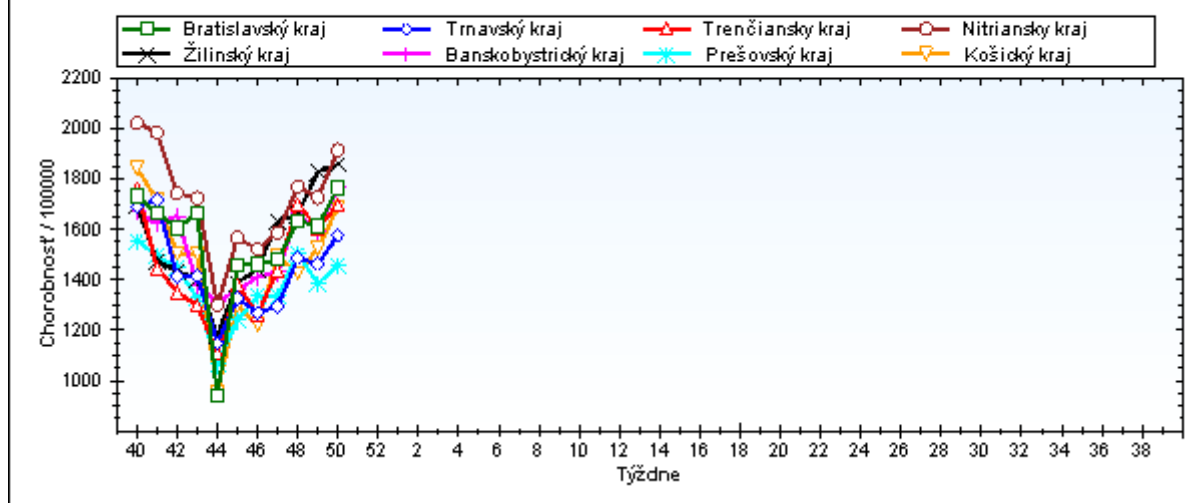




Chorobnosť na akútne respiračné ochorenia podľa krajov a vekových skupín

Územná jednotka	0 až 5	6 až 14	15 až 19	20 až 59	60 a viac	Spolu	Porovnanie
Bratislavský kraj	5304,8	4475,0	3533,1	1267,8	563,6	1766,2	9,4%
Trnavský kraj	5896,1	4242,3	3937,7	905,4	659,7	1577,2	7,8%
Trenčiansky kraj	5632,8	4784,8	4277,5	902,2	647,2	1699,3	5,7%
Nitriansky kraj	6838,8	5609,1	4830,9	1016,7	611,0	1915,5	10,9%
Žilinský kraj	6316,2	4299,8	4139,7	823,4	864,1	1859,8	1,6%
Banskobystrický kraj	6448,9	4851,5	4784,0	799,6	832,3	1766,4	11,0%
Prešovský kraj	3521,7	2790,5	2831,6	836,6	736,7	1458,1	5,2%
Košický kraj	4988,9	3742,6	3708,0	923,0	678,1	1688,1	10,7%
Slovenská republika	5385,0	4199,5	3971,8	936,2	711,0	1729,2	8,0%

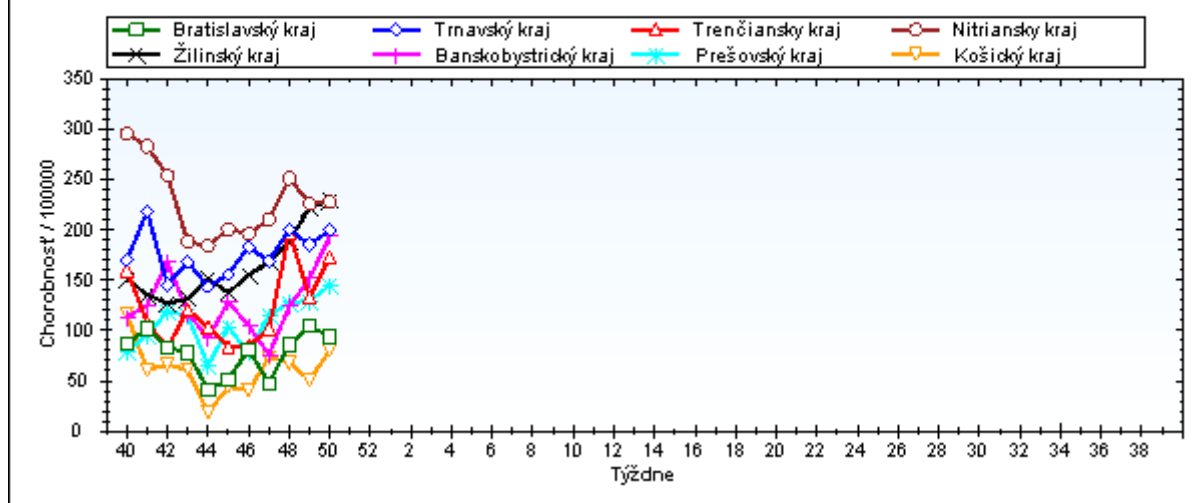
Chorobnosť na akútne respiračné ochorenia podľa krajov Sezóna 2013/2014



Chorobnosť na chrípku a chrípke podobné ochorenia podľa krajov a vekových skupín

Územná jednotka	0 až 5	6 až 14	15 až 19	20 až 59	60 a viac	Spolu	Porovnanie
Bratislavský kraj	222,0	254,9	178,8	74,4	26,4	93,9	-10,2%
Trnavský kraj	845,7	677,6	584,8	95,2	31,0	199,8	7,8%
Trenčiansky kraj	581,7	666,9	571,6	56,2	33,9	172,7	29,7%
Nitriansky kraj	832,7	732,9	771,5	99,4	34,6	227,9	0,7%
Žilinský kraj	781,4	684,6	775,2	46,7	54,6	229,3	3,2%
Banskobystrický kraj	734,7	657,3	635,1	63,9	61,3	193,9	27,7%
Prešovský kraj	406,8	326,8	298,5	61,4	66,3	145,0	11,9%
Košický kraj	233,3	203,1	213,5	36,5	28,8	80,6	59,0%
Slovenská republika	568,7	523,2	526,1	69,0	43,1	175,4	12,9%

Chorobnosť na chrípku a chrípke podobné ochorenia podľa krajov Sezóna 2013/2014



Chorobnosť na akútne respiračné ochorenia podľa okresov, krajov a vekových skupín

Územná jednotka	0 až 5	6 až 14	15 až 19	20 až 59	60 a viac	Spolu	Porovnanie
Okres Bratislava I	1862,3	2225,1	1084,4	2483,9	1094,7	2294,1	18,7%
Okres Bratislava II	10265,2	9302,3	6808,2	1483,6	426,0	2227,9	31,1%
Okres Bratislava III	5647,0	4535,4	4036,0	1703,6	481,7	2312,2	24,3%
Okres Bratislava IV	3557,2	3037,7	2353,9	1142,9	493,9	1658,9	9,4%
Okres Bratislava V	6579,7	5563,0	6035,1	1119,1	281,1	1691,5	-19,8%
Okres Malacky	3260,4	2896,1	1677,6	898,2	427,9	1372,6	35,2%
Okres Pezinok	1735,8	935,2	1683,3	821,4	671,0	869,0	-34,5%
Okres Senec	4042,9	2793,4	2413,6	1053,4	938,8	1495,3	21,7%
Bratislavský kraj	5304,8	4475,0	3533,1	1267,8	563,6	1766,2	9,4%
Okres Dunajská Streda	6579,4	4686,1	4161,7	645,6	536,8	1490,6	18,7%
Okres Galanta	4759,7	3391,3	3049,0	865,7	717,2	1345,6	-1,7%
Okres Hlohovec	4744,2	3004,2	3090,7	877,5	306,2	1402,8	14,4%
Okres Piešťany	4860,9	3875,8	3723,9	1179,0	674,5	1637,9	1,4%
Okres Senica	7832,2	5958,4	5776,2	1001,2	897,3	1755,7	10,5%
Okres Skalica	7057,5	4535,3	3702,1	1029,1	562,7	1886,7	12,2%
Okres Trnava	6639,4	5017,7	4757,1	905,0	702,4	1687,4	4,6%
Trnavský kraj	5896,1	4242,3	3937,7	905,4	659,7	1577,2	7,8%
Okres Bánovce nad Bebravou	5123,5	4757,3	3867,3	1377,7	1054,7	2049,4	8,6%
Okres Ilava	3749,6	3529,9	3688,8	754,7	777,3	1537,7	-1,2%
Okres Myjava	5985,5	5289,7	6095,2	515,2	342,1	1308,8	-26,8%
Okres Nové Mesto nad Váhom	3756,5	3450,1	3174,2	874,5	1128,5	1601,3	-6,0%
Okres Partizánske	7451,8	5732,8	5360,3	1147,7	430,6	1835,6	39,9%
Okres Považská Bystrica	6314,9	6215,1	5016,4	706,6	378,1	1599,3	15,1%
Okres Prievidza	5025,1	3326,7	3545,0	1041,4	684,3	1505,9	-11,9%
Okres Púchov	5385,0	4723,9	4583,1	661,8	667,9	1580,2	17,4%
Okres Trenčín	7781,5	6678,5	4875,3	867,0	581,3	2171,1	27,0%
Trenčiansky kraj	5632,8	4784,8	4277,5	902,2	647,2	1699,3	5,7%
Okres Komárno	6124,3	5502,4	4993,0	841,2	506,0	1750,9	33,2%
Okres Levice	7375,3	6083,4	5090,6	1087,7	681,1	2045,0	2,4%
Okres Nitra	8458,6	6252,8	4301,8	1274,6	828,9	2241,9	7,9%
Okres Nové Zámky	7871,2	6380,2	6512,6	901,4	530,1	2048,0	12,8%
Okres Šaľa	6230,2	5729,6	4363,7	994,9	528,6	1818,7	6,4%
Okres Topoľčany	3959,2	3270,0	2441,9	981,1	588,5	1375,4	20,5%

Okres Zlaté Moravce	5842,8	4789,4	4757,1	994,3	505,3	1687,0	3,2%
Nitriansky kraj	6838,8	5609,1	4830,9	1016,7	611,0	1915,5	10,9%
Okres Bytča	2557,1	2935,9	2027,6	502,2	379,2	1092,2	-25,2%
Okres Čadca	4451,6	3305,5	3273,1	559,4	824,8	1347,2	-3,3%
Okres Dolný Kubín	8884,4	4405,6	5247,8	1040,0	1151,8	2394,0	1,8%
Okres Kysucké Nové Mesto	4369,3	3412,2	4927,3	762,8	821,0	1717,8	-21,8%
Okres Liptovský Mikuláš	6559,4	3724,6	4679,2	690,8	491,8	1635,6	10,5%
Okres Martin	7965,4	5534,8	4135,4	1343,5	832,0	2585,4	-9,0%
Okres Námestovo	6977,8	5182,3	4294,8	888,5	1587,3	2486,8	21,4%
Okres Ružomberok	6569,0	4868,1	4766,9	675,5	868,2	1885,7	-4,7%
Okres Turčianske Teplice	5807,2	2663,6	4116,5	926,3	752,1	1478,4	31,5%
Okres Tvrdošín	5492,4	3059,7	3455,8	1183,0	2216,9	2125,0	5,2%
Okres Žilina	5137,8	3626,3	3311,6	623,5	526,4	1261,5	8,5%
Žilinský kraj	6316,2	4299,8	4139,7	823,4	864,1	1859,8	1,6%
Okres Banská Bystrica	14184,2	8132,0	9428,4	1442,8	953,3	2462,5	3,7%
Okres Banská Štiavnica	3096,9	2386,1	3560,8	780,7	1578,0	1404,6	26,6%
Okres Brezno	11685,8	7333,9	8943,3	1389,4	1049,4	3746,1	116,8%
Okres Detva	2657,7	3207,0	1772,8	435,6	667,1	878,8	6,4%
Okres Krupina	8577,6	3284,4	1287,8	375,9	1013,6	1058,1	1,8%
Okres Lučenec	4501,5	3408,9	3051,5	655,4	454,6	1305,6	6,8%
Okres Poltár	11665,3	7178,0	5197,7	571,3	469,3	2217,0	35,8%
Okres Revúca	6637,9	5594,4	4482,6	858,2	1059,1	2335,5	-4,1%
Okres Rimavská Sobota	4029,4	3554,1	4548,0	778,8	923,7	1705,3	3,4%
Okres Veľký Krtíš	6066,2	4445,3	3463,9	845,4	723,9	1570,7	-7,2%
Okres Zvolen	6256,6	7263,0	5522,7	846,3	730,9	1649,8	-2,5%
Okres Žarnovica	8030,7	5138,0	5000,0	744,2	748,8	1772,4	14,3%
Okres Žiar nad Hronom	3278,4	2766,6	3686,7	469,6	797,3	1044,7	10,5%
Banskobystrický kraj	6448,9	4851,5	4784,0	799,6	832,3	1766,4	11,0%
Okres Bardejov	6832,6	4504,0	5074,0	1439,2	1708,9	2767,3	15,4%
Okres Humenné	2164,5	2517,8	2628,7	787,3	374,3	1070,8	4,3%
Okres Kežmarok	3053,7	3021,5	3771,3	613,7	235,6	1464,8	30,8%
Okres Levoča	3880,7	3335,9	2986,0	457,4	667,1	1381,5	-13,4%
Okres Medzilaborce	2199,4	2425,5	4523,5	1833,1	909,1	1876,7	31,2%
Okres Poprad	1294,3	1718,2	1689,7	1208,7	761,9	1205,7	-10,7%

Okres Prešov	9733,2	5028,4	4550,4	1021,0	313,4	2366,1	4,8%
Okres Sabinov	6720,2	4465,9	2935,0	963,4	532,0	2837,8	72,6%
Okres Snina	1658,0	2265,1	2674,5	636,7	747,2	986,4	13,7%
Okres Stará Ľubovňa	3202,3	2817,7	3015,8	610,6	838,9	1346,3	-5,9%
Okres Stropkov	4300,2	2281,6	2592,1	776,5	249,7	1177,0	6,5%
Okres Svidník	2683,5	2188,0	1320,1	492,0	818,7	904,1	-1,6%
Okres Vranov nad Topľou	1618,5	1340,7	1445,7	593,3	758,7	886,6	-4,9%
Prešovský kraj	3521,7	2790,5	2831,6	836,6	736,7	1458,1	5,2%
Okres Gelnica	3152,0	3250,0	4479,5	584,4	693,7	1091,8	-40,6%
Okres Košice I	13606,0	5272,0	4664,5	1736,3	748,5	2827,2	32,4%
Okres Košice II	10891,1	9705,4	10249,6	1434,0	216,8	2462,8	30,8%
Okres Košice III	8650,9	6850,5	8026,0	630,8	98,4	1988,6	-1,2%
Okres Košice IV	5913,4	3323,6	3118,7	1239,4	687,5	1871,3	54,8%
Okres Košice - okolie	7213,3	5713,7	5179,2	537,1	838,0	1973,4	11,1%
Okres Michalovce	2865,1	2171,4	2161,1	1011,9	889,2	1333,7	-10,4%
Okres Rožňava	3411,7	2428,0	1907,8	568,1	492,3	1100,2	8,1%
Okres Sobrance	5286,3	4735,4	4109,1	763,0	1521,1	2211,7	39,0%
Okres Spišská Nová Ves	3420,0	2696,4	2942,7	939,8	677,3	1730,8	16,7%
Okres Trebišov	3496,3	3238,2	3287,4	906,5	853,8	1474,1	11,7%
Košický kraj	4988,9	3742,6	3708,0	923,0	678,1	1688,1	10,7%
Slovenská republika	5385,0	4199,5	3971,8	936,2	711,0	1729,2	8,0%

Chorobnosť na chrípku a chrípke podobné ochorenia podľa okresov, krajov a vekových skupín

Územná jednotka	0 až 5	6 až 14	15 až 19	20 až 59	60 a viac	Spolu	Porovnanie
Okres Bratislava I	0,0	42,8	0,0	215,5	91,2	145,3	-39,7%
Okres Bratislava II	82,5	122,4	63,0	87,1	8,4	67,1	23,5%
Okres Bratislava III	605,0	653,8	397,0	181,6	80,3	269,0	70,0%
Okres Bratislava IV	161,7	224,3	206,0	9,3	0,0	67,2	72,6%
Okres Bratislava V	365,5	378,1	0,0	54,8	0,0	79,2	-64,6%
Okres Malacky	259,3	263,3	309,0	9,5	0,0	98,6	700,0%
Okres Pezinok	0,0	0,0	0,0	21,4	0,0	16,0	-82,5%
Okres Senec	0,0	0,0	0,0	102,4	69,5	76,3	4,2%
Bratislavský kraj	222,0	254,9	178,8	74,4	26,4	93,9	-10,2%
Okres Dunajská Streda	2193,1	1577,1	1208,2	97,7	60,8	393,0	129,3%

Okres Galanta	591,3	243,7	83,9	47,7	0,0	84,1	-1,4%
Okres Hlohovec	910,5	776,4	808,3	145,3	34,0	285,1	23,4%
Okres Piešťany	1124,5	1100,2	1322,5	187,0	97,9	367,9	-8,0%
Okres Senica	0,0	0,0	0,0	78,5	0,0	56,7	-50,0%
Okres Skalica	0,0	0,0	0,0	78,2	19,4	45,0	1,7%
Okres Trnava	710,8	698,3	544,7	85,2	19,0	175,8	-21,3%
Trnavský kraj	845,7	677,6	584,8	95,2	31,0	199,8	7,8%
Okres Bánovce nad Bebravou	185,2	900,0	297,5	0,0	0,0	125,1	335,0%
Okres Ilava	352,5	864,5	997,8	62,9	56,9	258,6	7,2%
Okres Myjava	202,9	493,7	857,1	41,2	18,0	112,1	-7,7%
Okres Nové Mesto nad Váhom	0,0	48,6	0,0	12,5	0,0	11,6	-42,9%
Okres Partizánske	217,0	101,5	0,0	5,4	30,8	27,4	14,3%
Okres Považská Bystrica	1469,5	1168,7	918,0	85,0	40,9	275,6	71,6%
Okres Prievidza	610,3	475,2	563,6	80,1	48,9	161,3	-2,7%
Okres Púchov	448,8	678,9	521,6	62,6	71,0	175,0	-24,5%
Okres Trenčín	944,5	945,6	643,1	48,5	8,5	241,6	132,7%
Trenčiansky kraj	581,7	666,9	571,6	56,2	33,9	172,7	29,7%
Okres Komárno	845,4	691,3	581,5	94,7	39,4	211,0	42,7%
Okres Levice	998,5	1115,5	1133,5	105,2	40,1	295,9	-16,1%
Okres Nitra	625,3	546,7	413,6	51,6	0,0	143,1	-2,8%
Okres Nové Zámky	1537,2	1213,9	1476,5	133,9	67,9	379,4	-3,0%
Okres Šaľa	634,9	570,2	607,1	171,5	24,6	231,1	52,6%
Okres Topoľčany	194,3	175,8	167,6	75,2	29,4	86,5	-1,9%
Okres Zlaté Moravce	159,3	101,9	342,9	60,7	13,0	76,9	-7,8%
Nitriansky kraj	832,7	732,9	771,5	99,4	34,6	227,9	0,7%
Okres Bytča	243,5	446,0	160,1	0,0	0,0	93,1	-13,6%
Okres Čadca	669,2	482,1	541,4	16,4	12,3	148,6	0,4%
Okres Dolný Kubín	504,8	356,3	984,0	52,8	26,8	197,8	-8,7%
Okres Kysucké Nové Mesto	1078,1	980,1	1642,4	0,0	0,0	355,6	31,6%
Okres Liptovský Mikuláš	514,5	516,7	433,8	48,0	14,1	150,4	-34,4%
Okres Martin	266,1	398,2	480,9	66,0	32,0	155,2	9,8%
Okres Námestovo	660,4	598,0	534,2	45,8	36,9	229,8	20,7%

Okres Ružomberok	1634,1	1170,8	1300,1	111,9	168,5	435,5	-13,4%
Okres Turčianske Teplice	580,7	152,2	401,6	52,0	0,0	97,7	23,1%
Okres Tvrdošín	1186,4	934,9	1138,4	142,5	360,2	455,9	35,6%
Okres Žilina	1200,7	1101,9	990,7	5,0	24,3	218,7	15,9%
Žilinský kraj	781,4	684,6	775,2	46,7	54,6	229,3	3,2%
Okres Banská Bystrica	429,8	159,5	224,5	156,0	107,6	171,2	135,0%
Okres Banská Štiavnica	1398,6	1229,2	1285,9	132,1	413,3	447,8	35,0%
Okres Brezno	255,4	245,8	403,9	68,8	80,7	139,6	78,5%
Okres Detva	0,0	0,0	0,0	42,2	40,4	36,4	-14,3%
Okres Krupina	0,0	0,0	0,0	90,2	230,4	115,2	120,0%
Okres Lučenec	650,8	700,2	503,6	83,7	21,6	200,4	35,8%
Okres Poltár	2976,7	1917,4	878,5	9,1	0,0	445,4	75,7%
Okres Revúca	711,2	905,5	990,3	35,8	29,4	294,7	-29,8%
Okres Rimavská Sobota	503,7	580,0	976,4	53,8	36,5	225,3	127,9%
Okres Veľký Krtíš	2083,3	1101,8	702,8	42,0	0,0	272,5	18,1%
Okres Zvolen	0,0	0,0	0,0	68,8	62,7	62,7	76,0%
Okres Žarnovica	69,8	169,9	365,9	37,5	17,8	66,6	-14,3%
Okres Žiar nad Hronom	43,1	225,8	342,1	13,9	40,4	56,0	-34,1%
Banskobystrický kraj	734,7	657,3	635,1	63,9	61,3	193,9	27,7%
Okres Bardejov	2415,8	1770,5	1503,4	398,4	518,3	903,4	23,2%
Okres Humenné	0,0	0,0	0,0	38,6	21,4	26,5	-7,3%
Okres Kežmarok	117,5	147,4	265,9	0,0	0,0	58,1	62,9%
Okres Levoča	0,0	0,0	0,0	0,0	39,2	5,5	-89,2%
Okres Medzilaborce	0,0	0,0	0,0	60,4	0,0	34,5	-31,4%
Okres Poprad	22,7	222,7	241,4	34,2	14,7	71,9	30,8%
Okres Prešov	558,8	419,0	474,0	62,5	0,0	167,6	56,9%
Okres Sabinov	1330,0	783,9	550,3	60,2	76,0	495,9	-1,8%
Okres Snina	66,3	0,0	0,0	32,4	0,0	23,5	47,8%
Okres Stará Ľubovňa	88,3	102,7	137,1	16,8	26,6	45,3	4,3%
Okres Stropkov	0,0	0,0	0,0	0,0	0,0	0,0	-
Okres Svidník	0,0	0,0	82,5	5,0	0,0	9,0	-
Okres Vranov nad Topľou	31,7	41,6	16,6	19,5	20,5	23,4	60,4%
Prešovský kraj	406,8	326,8	298,5	61,4	66,3	145,0	11,9%

Okres Gelnica	0,0	250,0	256,0	108,5	213,4	143,4	97,0%
Okres Košice I	747,6	193,5	199,9	64,6	0,0	116,8	60,7%
Okres Košice II	0,0	0,0	0,0	23,8	0,0	17,1	-
Okres Košice III	617,9	581,6	976,1	39,4	0,0	166,6	300,0%
Okres Košice IV	0,0	0,0	0,0	0,0	0,0	0,0	-
Okres Košice - okolie	458,6	348,0	251,4	46,5	0,0	117,6	81,0%
Okres Michalovce	530,6	377,6	521,6	60,1	0,0	152,9	47,0%
Okres Rožňava	23,1	45,2	0,0	33,8	11,4	27,6	75,9%
Okres Sobrance	881,1	753,4	608,8	25,4	0,0	288,5	6,5%
Okres Spišská Nová Ves	39,8	84,7	46,3	17,4	21,8	35,5	-39,9%
Okres Trebišov	110,4	155,9	182,6	14,5	51,1	52,6	32,4%
Košický kraj	233,3	203,1	213,5	36,5	28,8	80,6	59,0%
Slovenská republika	568,7	523,2	526,1	69,0	43,1	175,4	12,9%