

Týždenné hlásenie za SR v roku 2013 – 51. kalendárny týždeň

Percento hlásiacich ambulancií lekárov

Ambulancie - pediatri (P) 60

Ambulancie - dospelí (D) 51

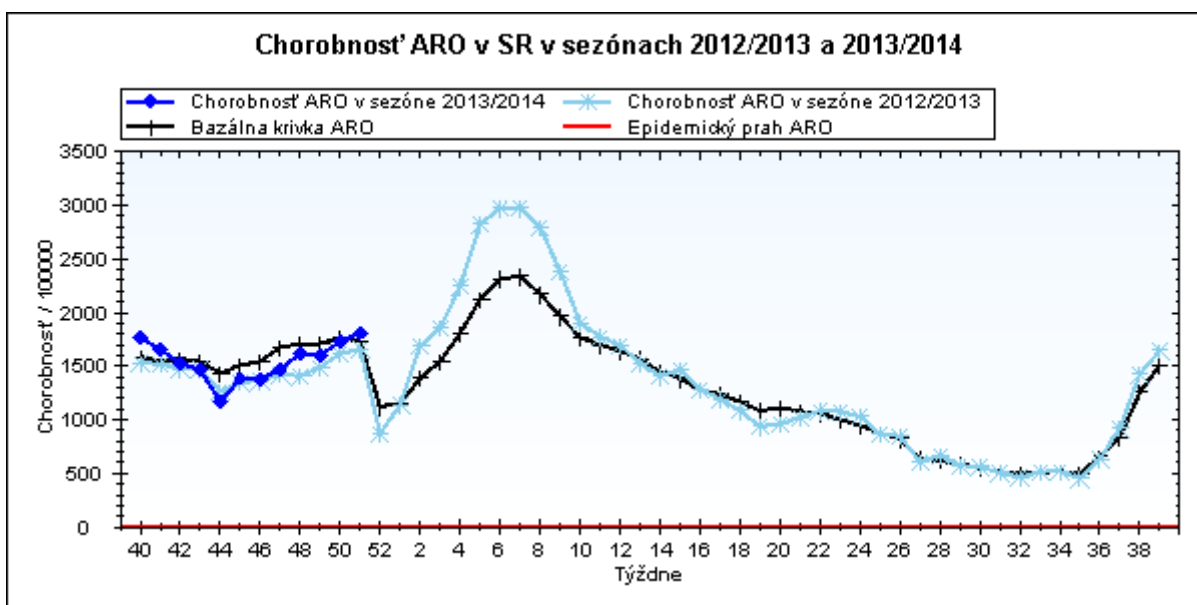
Stupeň aktivity 1 – Bez aktivity

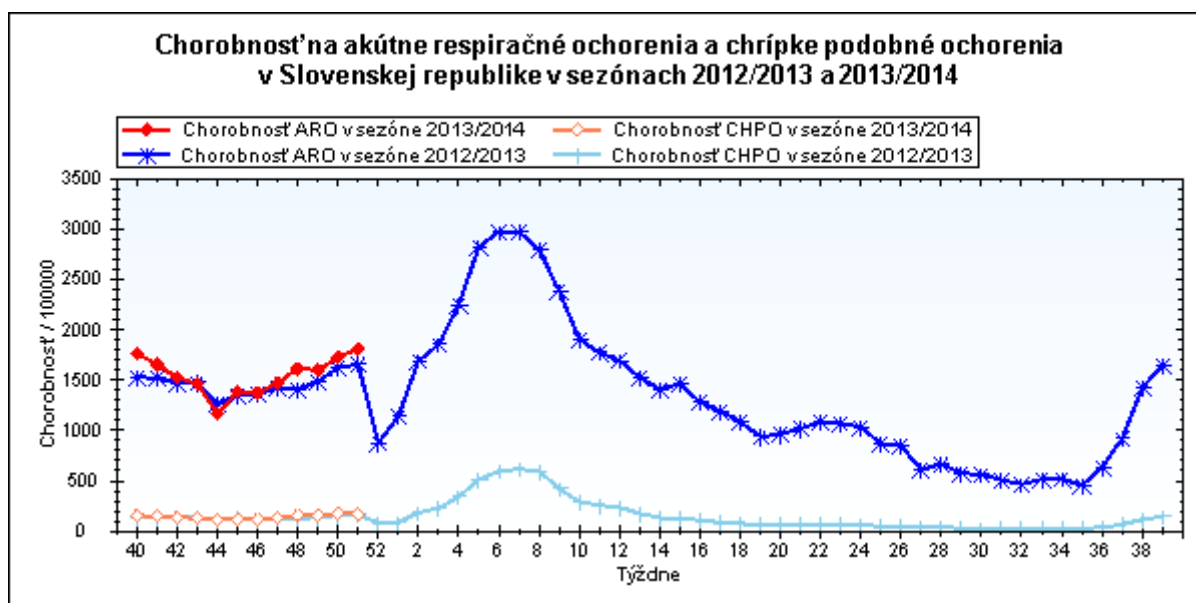
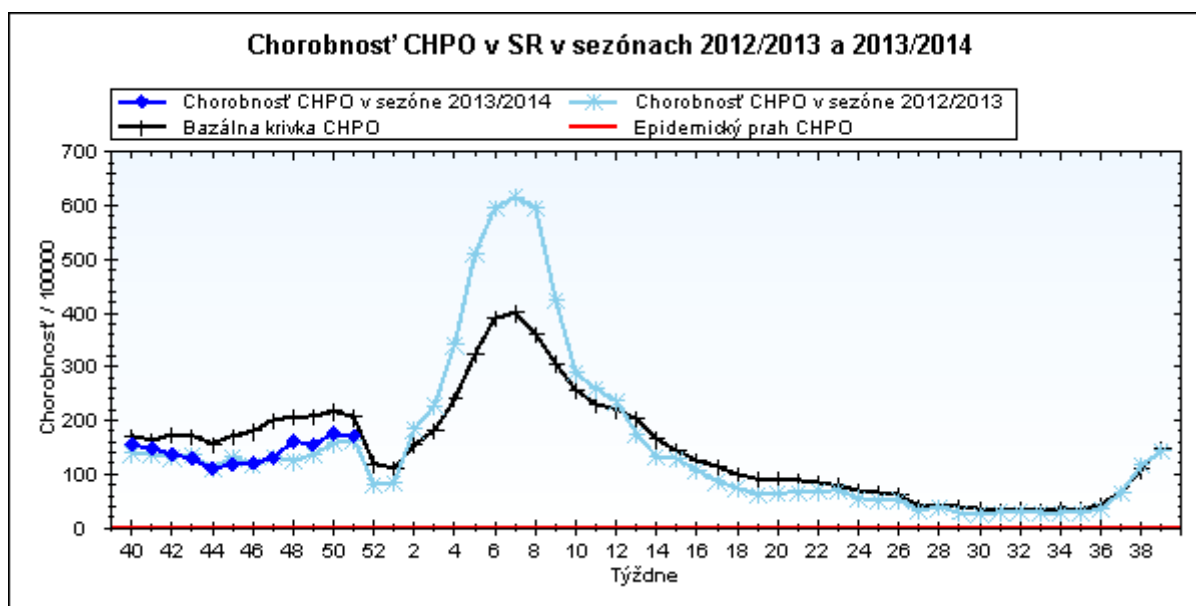
**Akútne respiračné ochorenia (ARO),
chrípka a chrípke podobné ochorenia (CHPO)
a úmrtia podľa vekových skupín, Slovenská republika**

Veková skupina	0 až 5	6 až 14	15 až 19	20 až 59	60 a viac	Spolu
Všetky ARO	11332	13089	8110	16255	4055	52841
Chorobnosť ARO	5454,4	4426,1	4040,7	988,2	784,4	1809,4
Z nich CHPO	1080	1429	894	1291	292	4986
Chorobnosť CHPO	519,8	483,2	445,4	78,5	56,5	170,7
Úmrtia	0	0	0	0	0	0

Komplikácie akútnych respiračných ochorení podľa vekových skupín

Veková skupina	0 až 5	6 až 14	15 až 19	20 až 59	60 a viac	Spolu
Pneumónie	95	75	19	99	45	333
Otitídy	149	102	17	46	15	329
Sinusitídy	84	158	109	157	51	559
Komplikácie spolu	328	335	145	302	111	1221
%komplikácií z ARO	2,9	2,6	1,8	1,9	2,7	2,3

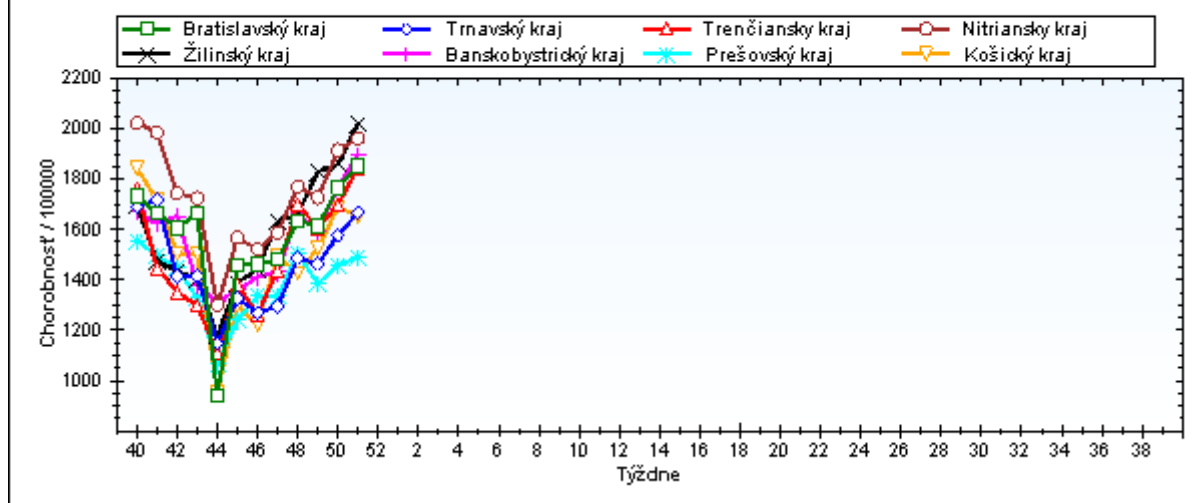




Chorobnosť na akútne respiračné ochorenia podľa krajov a vekových skupín

Územná jednotka	0 až 5	6 až 14	15 až 19	20 až 59	60 a viac	Spolu	Porovnanie
Bratislavský kraj	4925,5	5085,6	4078,2	1301,1	555,4	1852,1	4,9%
Trnavský kraj	5945,3	4542,6	4238,4	881,8	772,2	1667,5	5,7%
Trenčiansky kraj	6449,8	4885,3	4307,2	991,6	772,7	1844,9	8,6%
Nitriansky kraj	6898,8	5670,3	4787,2	1045,8	664,7	1961,5	2,4%
Žilinský kraj	6802,6	4694,3	3916,0	968,1	868,4	2019,3	8,6%
Banskobystrický kraj	6054,4	5075,3	4472,4	1006,6	1016,1	1899,1	7,5%
Prešovský kraj	3581,8	2881,0	2975,9	834,2	759,4	1489,3	2,1%
Košický kraj	4432,2	4002,5	4138,7	874,6	762,9	1651,6	-2,2%
Slovenská republika	5454,4	4426,1	4040,7	988,2	784,4	1809,4	4,6%

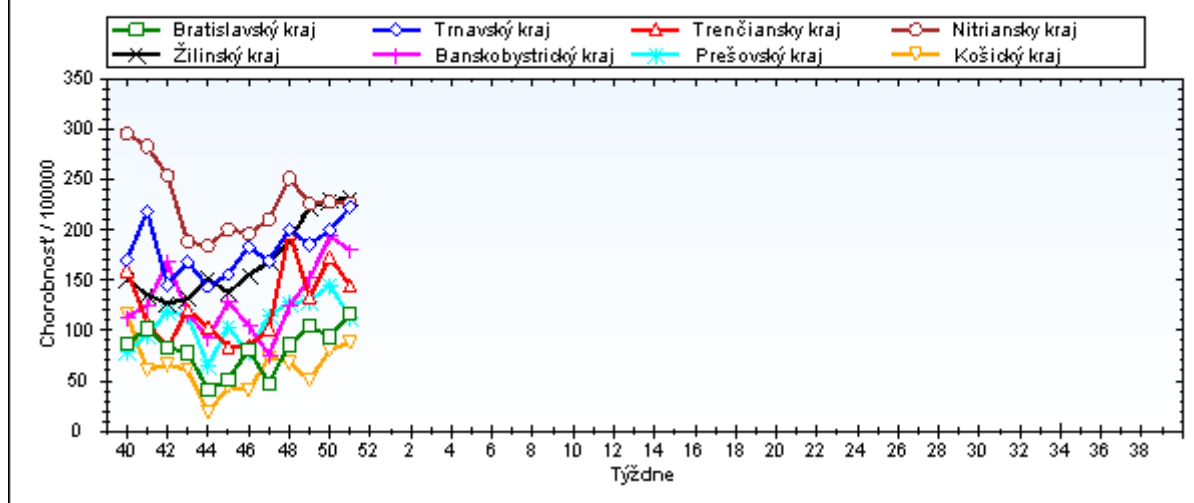
Chorobnosť na akútne respiračné ochorenia podľa krajov Sezóna 2013/2014



Chorobnosť na chrípku a chrípke podobné ochorenia podľa krajov a vekových skupín

Územná jednotka	0 až 5	6 až 14	15 až 19	20 až 59	60 a viac	Spolu	Porovnanie
Bratislavský kraj	238,8	338,7	315,6	85,6	26,8	116,2	23,8%
Trnavský kraj	849,3	801,1	694,0	97,0	28,6	222,8	11,5%
Trenčiansky kraj	358,6	450,2	387,9	78,1	59,2	144,8	-16,1%
Nitriansky kraj	846,9	695,4	738,0	93,8	54,7	226,0	-0,8%
Žilinský kraj	817,1	627,0	520,9	78,5	93,1	231,8	1,1%
Banskobystrický kraj	605,4	483,9	452,3	90,0	89,8	179,5	-7,4%
Prešovský kraj	306,1	279,6	216,1	49,2	43,1	113,3	-21,9%
Košický kraj	185,7	243,7	210,2	47,3	44,6	88,0	9,1%
Slovenská republika	519,8	483,2	445,4	78,5	56,5	170,7	-2,7%

Chorobnosť na chrípku a chrípke podobné ochorenia podľa krajov Sezóna 2013/2014



Chorobnosť na akútne respiračné ochorenia podľa okresov, krajov a vekových skupín

Územná jednotka	0 až 5	6 až 14	15 až 19	20 až 59	60 a viac	Spolu	Porovnanie
Okres Bratislava I	1457,5	2310,7	1704,1	2651,1	1166,0	2361,1	2,9%
Okres Bratislava II	18139,3	11750,3	10716,5	1278,0	323,2	2044,4	-8,2%
Okres Bratislava III	4436,9	4494,6	6087,1	1371,3	537,7	1763,1	-23,8%
Okres Bratislava IV	3493,6	3924,6	2427,5	1220,7	455,9	1870,9	12,8%
Okres Bratislava V	6961,6	10034,2	9390,0	1098,0	174,4	2106,1	24,5%
Okres Malacky	2550,2	3515,4	1854,2	1216,1	347,7	1471,2	7,2%
Okres Pezinok	2874,9	3413,3	1823,6	1205,0	909,1	1541,8	77,4%
Okres Senec	4160,6	3187,3	2661,1	954,5	844,4	1416,0	-5,3%
Bratislavský kraj	4925,5	5085,6	4078,2	1301,1	555,4	1852,1	4,9%
Okres Dunajská Streda	4757,2	3469,5	3423,3	537,2	523,9	1188,2	-20,3%
Okres Galanta	6917,8	5034,7	4831,2	844,6	768,5	1767,6	31,4%
Okres Hlohovec	6093,9	4843,8	4992,6	842,8	412,8	1635,6	16,6%
Okres Piešťany	5558,0	4367,0	3654,3	1116,2	806,1	1688,3	3,1%
Okres Senica	8661,8	6269,8	5045,5	1036,1	983,0	1928,6	9,8%
Okres Skalica	5157,4	4908,1	3789,2	1214,5	1763,8	2073,7	9,9%
Okres Trnava	6123,2	4536,3	4638,0	965,4	670,2	1793,4	6,3%
Trnavský kraj	5945,3	4542,6	4238,4	881,8	772,2	1667,5	5,7%
Okres Bánovce nad Bebravou	6455,0	4445,1	4028,8	2006,8	2290,3	2713,8	32,4%
Okres Ilava	5111,6	4807,4	4057,6	910,5	944,8	1926,5	25,3%
Okres Myjava	7101,4	6171,3	8690,5	732,8	360,1	1713,0	30,9%
Okres Nové Mesto nad Váhom	6260,9	4160,8	4054,1	1080,0	539,3	1982,9	23,8%
Okres Partizánske	8009,9	6160,4	6854,0	1060,6	569,0	2163,7	17,9%
Okres Považská Bystrica	6535,1	4684,3	3934,4	677,3	347,5	1450,1	-9,3%
Okres Prievidza	5711,4	5175,4	4340,2	927,9	965,0	1709,8	13,5%
Okres Púchov	5070,9	3281,3	2943,6	880,9	781,5	1462,7	-7,4%
Okres Trenčín	8051,4	5338,1	3360,8	1098,1	609,5	2007,8	-7,5%
Trenčiansky kraj	6449,8	4885,3	4307,2	991,6	772,7	1844,9	8,6%
Okres Komárno	5842,4	5032,1	4478,3	806,0	539,3	1559,8	-10,9%
Okres Levice	8010,7	5384,4	5049,4	1170,0	385,8	2180,7	6,6%
Okres Nitra	8420,4	6166,7	4685,6	1536,3	753,9	2501,3	11,6%
Okres Nové Zámky	8524,9	7279,6	6864,8	826,0	706,5	2086,6	1,9%
Okres Šaľa	7449,0	7052,4	4878,7	1069,2	661,8	2163,1	18,9%
Okres Topoľčany	2931,9	2903,9	1901,2	1071,4	895,9	1328,2	-3,4%

Okres Zlaté Moravce	3116,1	4664,9	3657,1	1083,8	710,4	1534,7	-9,0%
Nitriansky kraj	6898,8	5670,3	4787,2	1045,8	664,7	1961,5	2,4%
Okres Bytča	4566,2	3010,2	2454,4	597,1	221,2	1394,6	27,7%
Okres Čadca	5570,5	4984,8	3722,8	680,4	923,2	1653,2	22,7%
Okres Dolný Kubín	10146,4	6122,4	5903,8	1695,6	1714,3	3185,4	33,1%
Okres Kysucké Nové Mesto	6614,8	3764,8	4223,4	770,6	921,0	2059,5	19,9%
Okres Liptovský Mikuláš	8485,4	5065,9	3786,7	514,2	472,1	1513,0	-7,5%
Okres Martin	7376,1	4818,1	3346,8	1439,7	786,1	2464,4	-4,7%
Okres Námestovo	6647,6	4954,5	4636,7	1163,8	1412,6	2540,5	2,2%
Okres Ružomberok	9147,2	6979,2	6038,1	736,0	812,3	2293,3	21,6%
Okres Turčianske Teplice	6387,9	3576,9	1606,4	759,8	696,4	1319,6	-10,7%
Okres Tvrdošín	4965,1	2606,4	2724,0	1371,8	2216,9	2019,3	-5,0%
Okres Žilina	4470,6	3509,3	2827,5	843,4	291,5	1467,5	16,3%
Žilinský kraj	6802,6	4694,3	3916,0	968,1	868,4	2019,3	8,6%
Okres Banská Bystrica	12280,7	11389,3	8722,9	1627,4	656,1	3109,6	26,3%
Okres Banská Štiavnica	699,3	1229,2	2472,8	940,8	1315,0	1115,8	-20,6%
Okres Brezno	5593,9	5260,8	5331,4	1788,4	1177,3	2606,0	-30,4%
Okres Detva	6133,2	4527,5	2701,4	696,9	679,2	1129,3	28,5%
Okres Krupina	6576,1	4494,4	2060,5	1142,7	2211,5	2077,8	96,4%
Okres Lučenec	4511,3	3400,6	3420,5	858,4	650,3	1461,4	11,9%
Okres Poltár	10941,3	7374,6	4978,0	580,3	782,1	2242,0	1,1%
Okres Revúca	7536,9	6282,8	4819,7	1196,5	2217,8	2688,2	15,1%
Okres Rimavská Sobota	2730,0	2889,9	2763,6	876,1	1080,2	1428,8	-16,2%
Okres Veľký Krtíš	4509,8	3586,6	3534,1	1071,2	1250,4	1710,2	8,9%
Okres Zvolen	5336,5	6511,6	5762,8	1070,4	805,5	1698,0	2,9%
Okres Žarnovica	9497,2	6624,2	6646,3	794,2	659,7	2090,6	18,0%
Okres Žiar nad Hronom	3321,5	2681,9	2622,5	493,9	777,1	992,3	-5,0%
Banskobystrický kraj	6054,4	5075,3	4472,4	1006,6	1016,1	1899,1	7,5%
Okres Bardejov	10248,9	6460,9	9208,4	1723,8	2689,5	4043,5	46,1%
Okres Humenné	2215,5	1962,9	2625,6	792,7	527,6	1079,5	0,8%
Okres Kežmarok	2026,0	3515,3	3481,2	660,7	316,4	1419,3	-3,1%
Okres Levoča	1192,8	1441,4	1477,4	727,7	915,6	937,9	-32,1%
Okres Medzilaborce	2785,9	3148,9	3739,4	1329,5	1414,1	1823,4	-2,8%

Okres Poprad	2492,7	2803,5	3905,2	1198,0	719,6	1548,9	28,5%
Okres Prešov	11409,7	5866,5	4503,0	1281,3	775,3	2652,2	12,1%
Okres Sabinov	8544,6	4572,8	3916,4	1475,2	1026,0	3741,5	31,8%
Okres Snina	1989,6	2583,0	2623,1	416,2	601,3	827,4	-16,1%
Okres Stará Ľubovňa	3577,7	3243,3	3221,4	794,5	880,6	1580,0	17,4%
Okres Stropkov	2111,0	1747,6	1364,3	704,5	499,4	904,3	-23,2%
Okres Svidník	3240,5	2742,7	2186,5	547,2	711,9	1069,9	18,3%
Okres Vranov nad Topľou	1729,6	1382,2	1578,6	688,0	766,4	976,7	10,2%
Prešovský kraj	3581,8	2881,0	2975,9	834,2	759,4	1489,3	2,1%
Okres Gelnica	3095,7	3875,0	3775,6	864,1	520,3	1752,9	60,6%
Okres Košice I	8343,0	6790,7	6636,9	2148,2	1144,3	3073,3	8,7%
Okres Košice II	2513,3	3896,0	2745,4	908,9	673,4	1212,3	-50,8%
Okres Košice III	3985,6	5273,6	4685,5	872,2	295,2	1499,8	-24,6%
Okres Košice IV	5774,6	4587,0	4292,4	570,0	300,1	1354,1	-27,6%
Okres Košice - okolie	4855,6	3119,2	3391,9	511,3	666,6	1505,0	-23,7%
Okres Michalovce	3263,1	4248,4	3060,0	992,6	1619,6	1875,6	40,6%
Okres Rožňava	2797,0	2303,6	2496,3	637,2	546,9	1070,3	-2,7%
Okres Sobrance	6240,8	7174,9	2853,5	457,8	144,9	1278,5	-42,2%
Okres Spišská Nová Ves	6866,6	6155,1	5406,5	1007,3	831,8	2724,2	57,4%
Okres Trebišov	3680,3	2941,6	5190,7	894,3	938,7	1525,8	3,5%
Košický kraj	4432,2	4002,5	4138,7	874,6	762,9	1651,6	-2,2%
Slovenská republika	5454,4	4426,1	4040,7	988,2	784,4	1809,4	4,6%

Chorobnosť na chrípku a chrípke podobné ochorenia podľa okresov, krajov a vekových skupín

Územná jednotka	0 až 5	6 až 14	15 až 19	20 až 59	60 a viac	Spolu	Porovnanie
Okres Bratislava I	81,0	85,6	0,0	124,3	62,5	105,8	-27,2%
Okres Bratislava II	0,0	244,8	630,4	77,6	0,0	69,4	3,4%
Okres Bratislava III	645,4	572,0	661,6	101,9	86,0	187,6	-30,3%
Okres Bratislava IV	173,2	280,3	220,7	64,6	0,0	111,0	65,4%
Okres Bratislava V	470,0	833,3	731,0	106,6	0,0	174,2	119,9%
Okres Malacky	172,9	273,0	206,0	0,0	0,0	65,8	-33,3%
Okres Pezinok	379,7	420,8	350,7	148,6	0,0	181,1	1032,4%
Okres Senec	0,0	0,0	0,0	52,3	74,5	51,3	-32,8%
Bratislavský kraj	238,8	338,7	315,6	85,6	26,8	116,2	23,8%

Okres Dunajská Streda	1505,7	1456,9	1006,9	85,8	0,0	319,8	-18,6%
Okres Galanta	411,8	471,4	233,8	21,2	8,5	92,0	9,4%
Okres Hlohovec	1174,1	945,1	1331,4	169,5	44,2	334,0	17,1%
Okres Piešťany	1593,5	1286,0	1379,7	108,1	0,0	337,2	-8,3%
Okres Senica	183,0	0,0	0,0	55,8	64,7	59,4	4,8%
Okres Skalica	316,7	248,5	348,4	153,2	158,7	182,7	306,0%
Okres Trnava	529,7	648,0	577,0	136,3	14,4	211,7	20,5%
Trnavský kraj	849,3	801,1	694,0	97,0	28,6	222,8	11,5%
Okres Bánovce nad Bebravou	52,9	367,4	153,0	80,6	0,0	99,2	-20,7%
Okres Ilava	564,0	1294,3	997,8	105,3	82,2	348,1	34,6%
Okres Myjava	380,4	705,3	1190,5	0,0	0,0	122,4	9,2%
Okres Nové Mesto nad Váhom	0,0	0,0	0,0	56,8	43,1	33,5	187,5%
Okres Partizánske	206,7	145,0	94,5	27,2	15,4	49,3	80,0%
Okres Považská Bystrica	974,9	676,1	685,5	93,8	30,7	212,3	-23,0%
Okres Prievidza	472,2	370,8	442,1	86,3	134,5	158,8	-1,6%
Okres Púchov	314,1	452,6	111,8	85,0	85,3	133,2	-23,9%
Okres Trenčín	79,2	171,0	80,0	83,7	9,8	73,7	-69,5%
Trenčiansky kraj	358,6	450,2	387,9	78,1	59,2	144,8	-16,1%
Okres Komárno	801,9	564,3	534,7	59,6	24,0	158,6	-24,8%
Okres Levice	612,7	788,3	845,0	135,6	103,5	278,2	-6,0%
Okres Nitra	379,2	371,8	254,1	54,6	0,0	112,0	-21,7%
Okres Nové Zámky	2028,3	1411,6	1751,5	134,4	123,7	431,5	13,7%
Okres Šaľa	663,3	558,6	341,5	118,8	34,8	189,7	-17,9%
Okres Topoľčany	334,3	279,2	228,1	65,2	0,0	100,0	15,6%
Okres Zlaté Moravce	70,8	181,2	285,7	76,2	15,1	84,0	9,1%
Nitriansky kraj	846,9	695,4	738,0	93,8	54,7	226,0	-0,8%
Okres Bytča	852,4	297,3	426,9	0,0	0,0	160,3	72,2%
Okres Čadca	618,9	630,7	436,3	32,7	24,6	153,6	3,3%
Okres Dolný Kubín	807,7	712,7	702,8	158,3	133,9	312,6	58,0%
Okres Kysucké Nové Mesto	826,8	591,2	90,8	0,0	0,0	175,5	-50,6%
Okres Liptovský Mikuláš	585,2	475,8	644,5	49,9	67,4	152,7	1,5%

Okres Svidník	0,0	0,0	82,5	10,0	0,0	12,1	33,3%
Okres Vranov nad Topľou	15,9	0,0	0,0	0,0	0,0	1,5	-93,4%
Prešovský kraj	306,1	279,6	216,1	49,2	43,1	113,3	-21,9%
Okres Gelnica	0,0	291,7	128,0	137,7	320,2	169,8	18,5%
Okres Košice I	538,3	812,6	639,7	94,2	0,0	208,9	78,8%
Okres Košice II	0,0	0,0	0,0	26,4	13,2	21,9	28,0%
Okres Košice III	648,8	853,1	650,8	59,1	0,0	192,8	15,7%
Okres Košice IV	0,0	0,0	0,0	0,0	0,0	0,0	-
Okres Košice - okolie	106,1	110,7	64,0	41,3	0,0	50,8	-56,8%
Okres Michalovce	437,7	504,5	586,9	57,1	98,2	202,0	32,1%
Okres Rožňava	25,0	81,7	0,0	20,9	10,1	24,4	-11,6%
Okres Sobrance	2936,9	3587,4	1268,2	25,4	72,4	491,7	70,5%
Okres Spišská Nová Ves	79,5	131,8	92,7	123,9	121,7	115,7	226,1%
Okres Trebišov	135,6	63,1	213,6	32,5	38,3	53,7	2,1%
Košický kraj	185,7	243,7	210,2	47,3	44,6	88,0	9,1%
Slovenská republika	519,8	483,2	445,4	78,5	56,5	170,7	-2,7%