

Týždenné hlásenie za SR v roku 2013 – 52. kalendárny týždeň

Percento hlásiacich ambulancií lekárov

Ambulancie - pediatri (P) 39

Ambulancie - dospelí (D) 31

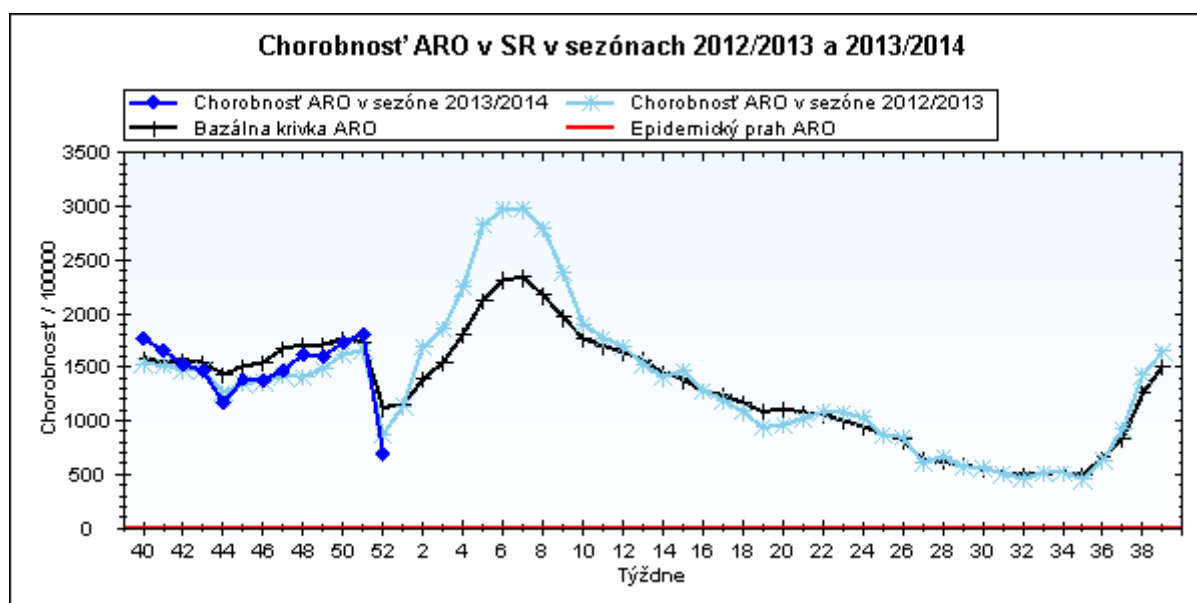
Stupeň aktivity 1 – Bez aktivity

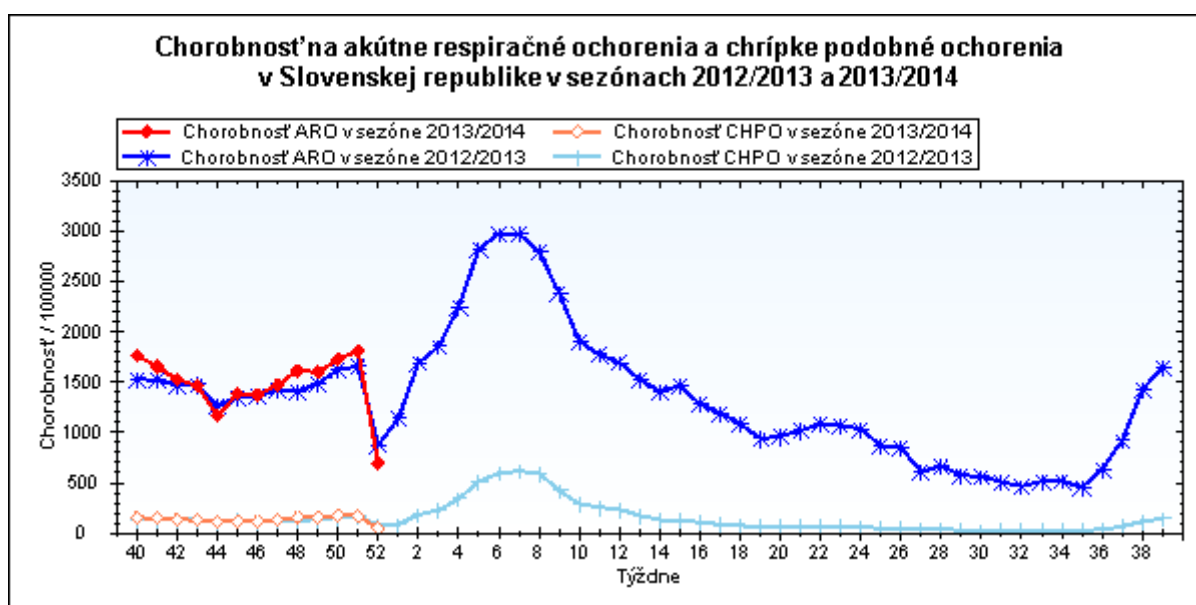
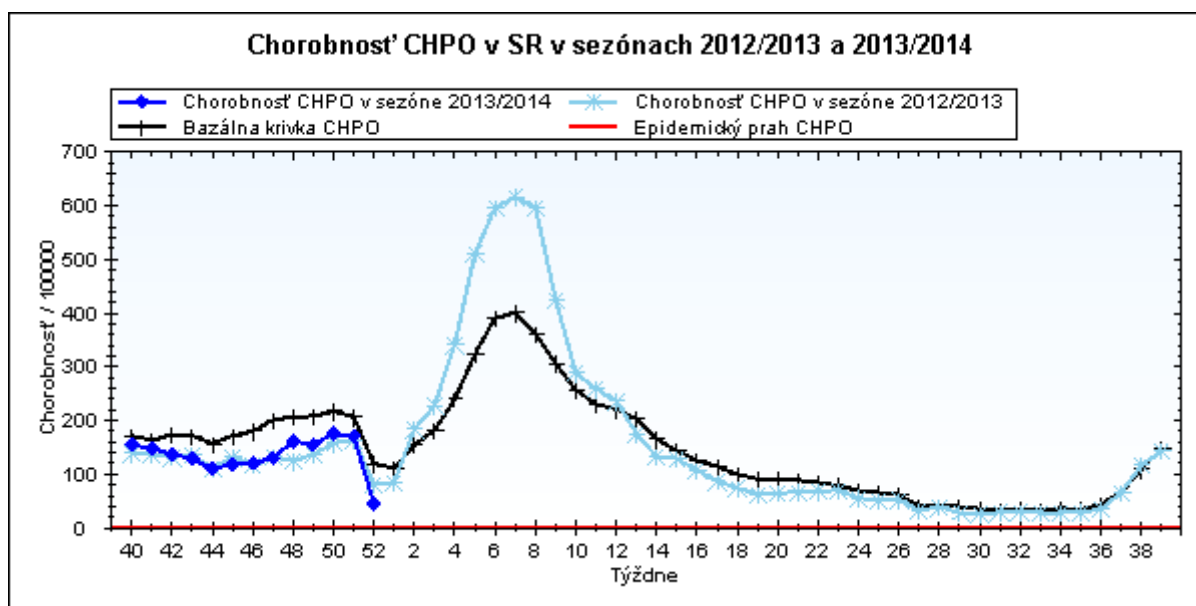
**Akútne respiračné ochorenia (ARO),
chrípka a chrípke podobné ochorenia (CHPO)
a úmrtia podľa vekových skupín, Slovenská republika**

Veková skupina	0 až 5	6 až 14	15 až 19	20 až 59	60 a viac	Spolu
Všetky ARO	3204	2909	1695	3897	946	12651
Chorobnosť ARO	2369,9	1511,7	1297,8	388,1	299,8	692,6
Z nich CHPO	157	241	124	255	55	832
Chorobnosť CHPO	116,1	125,2	94,9	25,4	17,4	45,5
Úmrtia	0	0	0	0	0	0

Komplikácie akútnych respiračných ochorení podľa vekových skupín

Veková skupina	0 až 5	6 až 14	15 až 19	20 až 59	60 a viac	Spolu
Pneumónie	13	4	1	19	8	45
Otitídy	54	37	0	22	2	115
Sinusitídy	23	40	19	60	9	151
Komplikácie spolu	90	81	20	101	19	311
%komplikácií z ARO	2,8	2,8	1,2	2,6	2,0	2,5

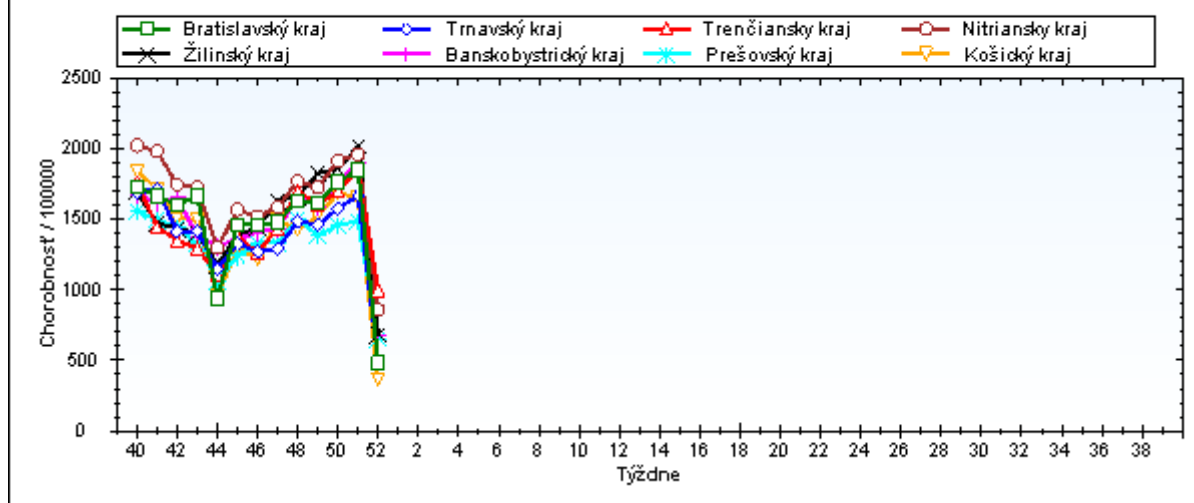




Chorobnosť na akútne respiračné ochorenia podľa krajov a vekových skupín

Územná jednotka	0 až 5	6 až 14	15 až 19	20 až 59	60 a viac	Spolu	Porovnanie
Bratislavský kraj	910,7	1258,4	613,0	452,7	245,9	482,6	-73,9%
Trnavský kraj	3843,1	1958,1	754,5	106,7	104,5	504,4	-69,8%
Trenčiansky kraj	3990,8	2569,5	2635,0	490,9	348,1	1000,3	-45,8%
Nitriansky kraj	3304,8	2212,1	1662,6	525,2	356,7	858,5	-56,2%
Žilinský kraj	2796,6	1540,9	1147,2	354,9	237,0	685,4	-66,1%
Banskobystrický kraj	1888,2	1522,8	1500,2	378,4	400,3	672,8	-64,6%
Prešovský kraj	2118,6	1141,3	941,3	376,3	364,7	655,1	-56,0%
Košický kraj	1400,5	727,0	534,0	197,1	92,7	366,1	-77,8%
Slovenská republika	2369,9	1511,7	1297,8	388,1	299,8	692,6	-61,7%

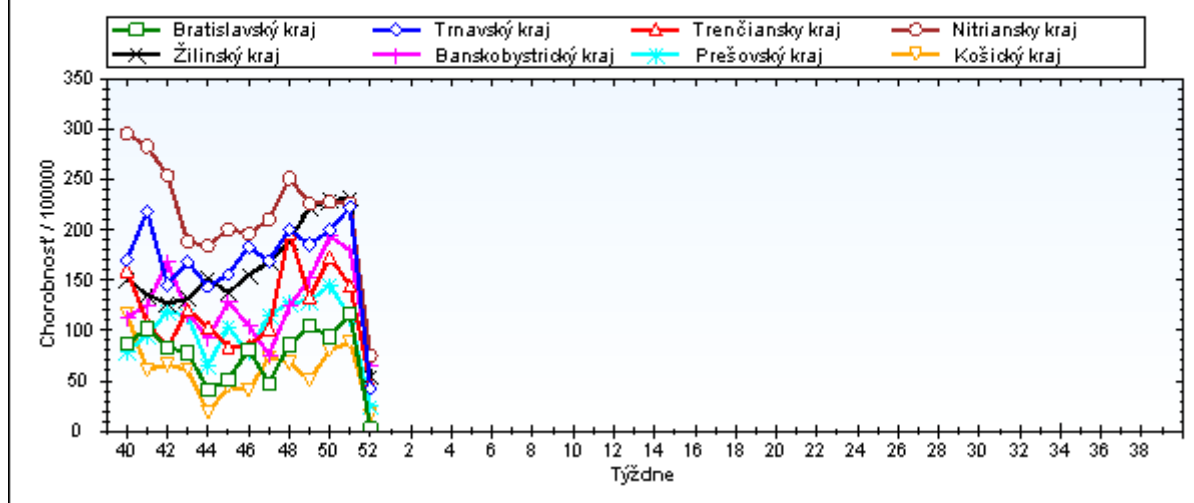
Chorobnosť na akútne respiračné ochorenia podľa krajov Sezóna 2013/2014



Chorobnosť na chrípku a chrípke podobné ochorenia podľa krajov a vekových skupín

Územná jednotka	0 až 5	6 až 14	15 až 19	20 až 59	60 a viac	Spolu	Porovnanie
Bratislavský kraj	0,0	43,4	0,0	0,0	0,0	2,3	-98,0%
Trnavský kraj	422,3	118,7	83,8	7,4	0,0	42,6	-80,9%
Trenčiansky kraj	113,2	187,1	156,9	19,6	7,1	46,9	-67,6%
Nitriansky kraj	147,5	160,0	72,8	71,8	35,7	75,1	-66,8%
Žilinský kraj	197,8	221,8	191,2	3,4	1,9	54,0	-76,7%
Banskobystrický kraj	169,4	189,9	157,9	30,5	29,4	64,5	-64,0%
Prešovský kraj	37,5	20,6	13,7	25,0	28,5	24,5	-78,3%
Košický kraj	68,8	47,2	18,0	5,1	2,2	15,9	-81,9%
Slovenská republika	116,1	125,2	94,9	25,4	17,4	45,5	-73,3%

Chorobnosť na chrípku a chrípke podobné ochorenia podľa krajov Sezóna 2013/2014



Chorobnosť na akútne respiračné ochorenia podľa okresov, krajov a vekových skupín

Územná jednotka	0 až 5	6 až 14	15 až 19	20 až 59	60 a viac	Spolu	Porovnanie
Okres Bratislava I	1619,4	2481,8	1394,3	555,8	638,5	2401,5	1,7%
Okres Bratislava II	0,0	0,0	0,0	253,7	121,7	205,0	-90,0%
Okres Bratislava III	0,0	0,0	0,0	441,0	0,0	309,7	-82,4%
Okres Bratislava IV	0,0	0,0	0,0	0,0	0,0	0,0	-100,0%
Okres Bratislava V	0,0	0,0	0,0	1588,0	1420,3	1490,5	-29,2%
Okres Malacky	0,0	0,0	0,0	496,4	320,9	517,8	-64,8%
Okres Pezinok	0,0	0,0	0,0	297,1	0,0	161,0	-89,6%
Okres Senec	0,0	0,0	0,0	97,5	69,5	83,7	-94,1%
Bratislavský kraj	910,7	1258,4	613,0	452,7	245,9	482,6	-73,9%
Okres Dunajská Streda	3109,7	2478,2	1510,3	88,8	0,0	737,0	-38,0%
Okres Galanta	2946,5	880,0	363,6	97,3	119,5	329,4	-81,4%
Okres Hlohovec	0,0	0,0	0,0	0,0	0,0	0,0	-100,0%
Okres Piešťany	0,0	0,0	0,0	386,2	206,7	446,7	-73,5%
Okres Senica	0,0	0,0	0,0	0,0	0,0	0,0	-100,0%
Okres Skalica	0,0	0,0	0,0	0,0	0,0	0,0	-100,0%
Okres Trnava	9915,8	6828,2	1198,3	0,0	0,0	3373,8	88,1%
Trnavský kraj	3843,1	1958,1	754,5	106,7	104,5	504,4	-69,8%
Okres Bánovce nad Bebravou	3333,3	2828,7	3926,8	675,8	788,4	1100,2	-59,5%
Okres Ilava	2502,9	1981,1	1396,9	208,1	49,3	893,5	-53,6%
Okres Myjava	11666,7	8463,5	13452,4	838,1	360,1	2709,4	58,2%
Okres Nové Mesto nad Váhom	4173,9	2721,2	2415,2	2078,7	1855,3	2156,3	8,7%
Okres Partizánske	1302,3	1877,1	2316,2	79,5	75,0	483,7	-77,6%
Okres Považská Bystrica	1323,9	531,2	0,0	545,8	204,4	545,9	-62,4%
Okres Prievidza	2136,2	1399,9	969,1	232,9	43,9	430,2	-74,8%
Okres Púchov	2250,2	1673,0	1724,6	279,5	106,6	584,0	-60,1%
Okres Trenčín	11764,7	5407,8	5414,7	662,4	825,7	2103,9	4,8%
Trenčiansky kraj	3990,8	2569,5	2635,0	490,9	348,1	1000,3	-45,8%
Okres Komárno	1649,6	1811,9	2005,2	235,5	203,7	518,8	-66,7%
Okres Levice	6755,0	6688,3	4699,1	511,7	362,2	1344,8	-38,3%
Okres Nitra	9196,8	4725,0	1928,7	1367,5	667,7	1951,9	-22,0%
Okres Nové Zámky	1609,5	1085,8	1095,2	309,4	108,6	472,5	-77,4%
Okres Šaľa	2500,0	1527,4	853,8	283,5	78,4	505,7	-76,6%
Okres Topoľčany	4783,6	2736,4	1774,4	803,5	751,8	1267,5	-4,6%
Okres Zlaté Moravce	667,7	659,9	783,7	392,1	296,8	429,9	-72,0%

Nitriansky kraj	3304,8	2212,1	1662,6	525,2	356,7	858,5	-56,2%
Okres Bytča	811,8	681,3	889,3	101,4	147,5	274,3	-80,3%
Okres Čadca	1583,9	1105,1	1019,8	281,6	393,9	519,1	-68,6%
Okres Dolný Kubín	3886,9	1927,4	738,0	213,2	103,3	644,6	-79,8%
Okres Kysucké Nové Mesto	1653,7	1026,8	1135,3	234,4	132,6	473,2	-77,0%
Okres Liptovský Mikuláš	608,0	661,5	622,6	100,7	21,1	225,3	-85,1%
Okres Martin	11341,2	5339,5	2857,7	813,2	207,0	1884,8	-23,5%
Okres Námestovo	3050,8	1691,4	1128,2	407,1	387,6	852,1	-66,5%
Okres Ružomberok	2037,1	1456,1	1412,4	109,7	0,0	672,5	-70,7%
Okres Turčianske Teplice	2090,6	1065,4	0,0	346,1	438,7	483,8	-63,3%
Okres Tvrdošín	1640,4	991,6	1517,8	467,2	123,2	587,1	-70,9%
Okres Žilina	2137,6	810,3	531,5	365,1	328,0	507,1	-65,4%
Žilinský kraj	2796,6	1540,9	1147,2	354,9	237,0	685,4	-66,1%
Okres Banská Bystrica	4728,1	2551,2	2993,2	779,9	492,0	1372,1	-55,9%
Okres Banská Štiavnica	699,3	1229,2	1186,9	340,3	219,2	464,4	-58,4%
Okres Brezno	1532,6	1720,8	1038,6	642,0	403,6	767,8	-70,5%
Okres Detva	817,8	1006,1	675,3	281,0	323,4	396,2	-64,9%
Okres Krupina	857,8	345,7	1030,3	300,7	368,6	419,0	-79,8%
Okres Lučenec	1647,9	1119,8	2392,9	389,4	302,2	659,8	-54,8%
Okres Poltár	2172,2	1720,7	951,7	353,6	703,9	705,6	-68,5%
Okres Revúca	2482,8	1810,9	644,4	487,6	534,9	898,4	-66,6%
Okres Rimavská Sobota	1278,6	1497,4	978,4	346,5	467,4	629,8	-55,9%
Okres Veľký Krtíš	653,6	557,2	1137,9	638,5	631,8	601,5	-64,8%
Okres Zvolen	1104,1	1502,7	1440,7	541,8	751,8	742,9	-56,3%
Okres Žarnovica	2444,1	849,3	1646,3	143,8	107,0	410,7	-80,4%
Okres Žiar nad Hronom	1466,6	1411,5	1178,2	132,2	161,5	364,6	-63,3%
Banskobystrický kraj	1888,2	1522,8	1500,2	378,4	400,3	672,8	-64,6%
Okres Bardejov	2635,4	1491,0	1296,7	642,4	1078,6	1002,8	-75,2%
Okres Humenné	623,1	784,2	867,2	176,3	183,3	310,8	-71,2%
Okres Kežmarok	1673,7	829,1	598,3	203,2	72,5	456,2	-67,9%
Okres Levoča	79,5	257,4	155,5	242,6	0,0	184,9	-80,3%
Okres Medzilaborce	439,9	851,1	603,1	419,7	589,2	510,4	-72,0%
Okres Poprad	1239,8	992,7	1631,8	193,6	55,4	439,7	-71,6%
Okres Prešov	38979,3	12957,9	5545,8	3648,3	2652,2	7373,1	178,0%

Okres Sabinov	4361,1	2095,2	1592,3	301,1	0,0	1726,6	-53,9%
Okres Snina	596,9	914,0	565,8	252,5	323,8	374,4	-54,7%
Okres Stará Ľubovňa	1082,2	983,3	1073,8	204,7	106,5	437,5	-72,3%
Okres Stropkov	2736,5	825,2	1296,0	208,1	27,7	468,9	-48,1%
Okres Svidník	860,8	801,2	206,3	55,2	53,4	186,9	-82,5%
Okres Vranov nad Topľou	404,6	420,9	598,2	371,7	284,3	386,9	-60,4%
Prešovský kraj	2118,6	1141,3	941,3	376,3	364,7	655,1	-56,0%
Okres Gelnica	450,3	500,0	256,0	135,2	96,0	171,9	-90,2%
Okres Košice I	2292,6	644,9	666,4	301,5	60,2	511,8	-83,3%
Okres Košice II	1707,8	591,8	668,8	314,8	55,1	415,0	-65,8%
Okres Košice III	1622,0	710,9	976,1	88,7	73,8	275,0	-81,7%
Okres Košice IV	1932,3	606,4	804,8	314,1	76,4	417,7	-69,2%
Okres Košice - okolie	1618,5	959,8	416,0	127,8	0,0	464,4	-69,1%
Okres Michalovce	682,2	273,1	335,3	398,8	207,6	366,6	-80,5%
Okres Rožňava	968,2	648,5	644,2	46,0	12,0	237,0	-77,9%
Okres Sobrance	5139,5	6726,5	1585,3	305,2	579,5	1131,0	-11,5%
Okres Spišská Nová Ves	835,1	705,9	463,4	188,5	213,0	437,1	-84,0%
Okres Trebišov	1717,5	799,6	180,4	112,4	99,3	283,0	-81,5%
Košický kraj	1400,5	727,0	534,0	197,1	92,7	366,1	-77,8%
Slovenská republika	2369,9	1511,7	1297,8	388,1	299,8	692,6	-61,7%

Chorobnosť na chrípku a chrípke podobné ochorenia podľa okresov, krajov a vekových skupín

Územná jednotka	0 až 5	6 až 14	15 až 19	20 až 59	60 a viac	Spolu	Porovnanie
Okres Bratislava I	0,0	85,6	0,0	0,0	0,0	34,8	-67,1%
Okres Bratislava II	0,0	0,0	0,0	0,0	0,0	0,0	-100,0%
Okres Bratislava III	0,0	0,0	0,0	0,0	0,0	0,0	-100,0%
Okres Bratislava IV	0,0	0,0	0,0	0,0	0,0	0,0	-100,0%
Okres Bratislava V	0,0	0,0	0,0	0,0	0,0	0,0	-100,0%
Okres Malacky	0,0	0,0	0,0	0,0	0,0	0,0	-100,0%
Okres Pezinok	0,0	0,0	0,0	0,0	0,0	0,0	-100,0%
Okres Senec	0,0	0,0	0,0	0,0	0,0	0,0	-100,0%
Bratislavský kraj	0,0	43,4	0,0	0,0	0,0	2,3	-98,0%
Okres Dunajská Streda	0,0	0,0	0,0	0,0	0,0	0,0	-100,0%
Okres Galanta	640,5	176,0	121,2	0,0	0,0	52,2	-43,3%

Okres Hlohovec	0,0	0,0	0,0	0,0	0,0	0,0	-100,0%
Okres Piešťany	0,0	0,0	0,0	154,5	0,0	148,9	-55,8%
Okres Senica	0,0	0,0	0,0	0,0	0,0	0,0	-100,0%
Okres Skalica	0,0	0,0	0,0	0,0	0,0	0,0	-100,0%
Okres Trnava	0,0	0,0	0,0	0,0	0,0	0,0	-100,0%
Trnavský kraj	422,3	118,7	83,8	7,4	0,0	42,6	-80,9%
Okres Bánovce nad Bebravou	0,0	128,6	0,0	0,0	0,0	7,2	-92,8%
Okres Ilava	70,5	369,8	266,1	0,0	0,0	105,6	-69,7%
Okres Myjava	507,2	793,5	1428,6	0,0	0,0	182,1	48,8%
Okres Nové Mesto nad Váhom	0,0	97,2	0,0	0,0	0,0	13,4	-60,0%
Okres Partizánske	72,3	50,7	0,0	0,0	0,0	9,5	-80,8%
Okres Považská Bystrica	0,0	0,0	0,0	49,6	15,7	43,7	-79,4%
Okres Prievidza	230,0	90,3	29,4	23,0	0,0	35,0	-78,0%
Okres Púchov	115,4	254,6	143,7	33,5	35,5	66,0	-50,5%
Okres Trenčín	0,0	0,0	0,0	0,0	0,0	0,0	-100,0%
Trenčiansky kraj	113,2	187,1	156,9	19,6	7,1	46,9	-67,6%
Okres Komárno	86,8	59,4	63,3	16,6	0,0	22,6	-85,7%
Okres Levice	1006,1	753,6	522,1	43,4	25,9	148,1	-46,8%
Okres Nitra	112,8	78,1	0,0	19,3	29,0	30,2	-73,1%
Okres Nové Zámky	197,1	304,0	121,7	57,1	0,0	81,8	-81,0%
Okres Šaľa	0,0	0,0	0,0	8,1	0,0	5,0	-97,4%
Okres Topolčany	154,3	186,2	50,7	295,3	175,1	216,0	116,1%
Okres Zlaté Moravce	0,0	77,6	0,0	11,9	0,0	13,4	-84,0%
Nitriansky kraj	147,5	160,0	72,8	71,8	35,7	75,1	-66,8%
Okres Bytča	0,0	0,0	0,0	11,3	0,0	6,5	-95,9%
Okres Čadca	236,4	279,8	319,9	5,0	0,0	70,8	-53,9%
Okres Dolný Kubín	88,3	226,8	82,0	0,0	0,0	34,5	-89,0%
Okres Kysucké Nové Mesto	486,4	497,8	545,0	13,0	0,0	141,2	-19,5%
Okres Liptovský Mikuláš	114,0	152,7	109,9	0,0	0,0	36,5	-76,1%
Okres Martin	43,5	91,0	87,9	0,0	13,8	18,9	-76,7%
Okres Námestovo	0,0	0,0	0,0	0,0	0,0	0,0	-100,0%
Okres Ružomberok	399,4	326,4	176,6	12,2	0,0	123,4	-79,8%

Okres Košice I	0,0	0,0	0,0	0,0	0,0	0,0	-100,0%
Okres Košice II	0,0	0,0	0,0	0,0	0,0	0,0	-100,0%
Okres Košice III	0,0	0,0	0,0	0,0	0,0	0,0	-100,0%
Okres Košice IV	0,0	0,0	0,0	0,0	0,0	0,0	-
Okres Košice - okolie	0,0	0,0	0,0	0,0	0,0	0,0	-100,0%
Okres Michalovce	136,4	0,0	0,0	48,3	0,0	37,7	-81,3%
Okres Rožňava	0,0	0,0	24,8	0,0	0,0	1,9	-92,2%
Okres Sobrance	2569,8	3139,0	951,2	0,0	0,0	393,4	-20,0%
Okres Spišská Nová Ves	0,0	0,0	0,0	0,0	71,0	6,3	-94,5%
Okres Trebišov	286,2	80,0	0,0	0,0	0,0	25,5	-52,5%
Košický kraj	68,8	47,2	18,0	5,1	2,2	15,9	-81,9%
Slovenská republika	116,1	125,2	94,9	25,4	17,4	45,5	-73,3%