

**Týždenné hlásenie za SR v roku 2014 – 1. kalendárny týždeň**

**Percento hlásiacich ambulancií lekárov**

**Ambulancie - pediatri (P)** 47

**Ambulancie - dospelí (D)** 38

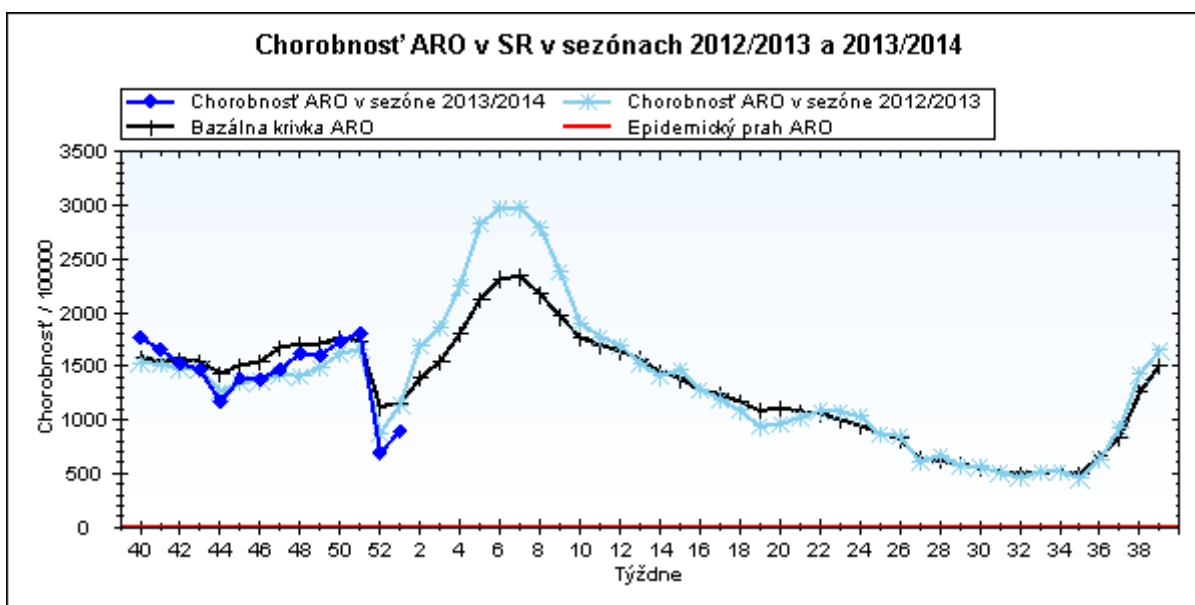
**Stupeň aktivity** 1 – Bez aktivity

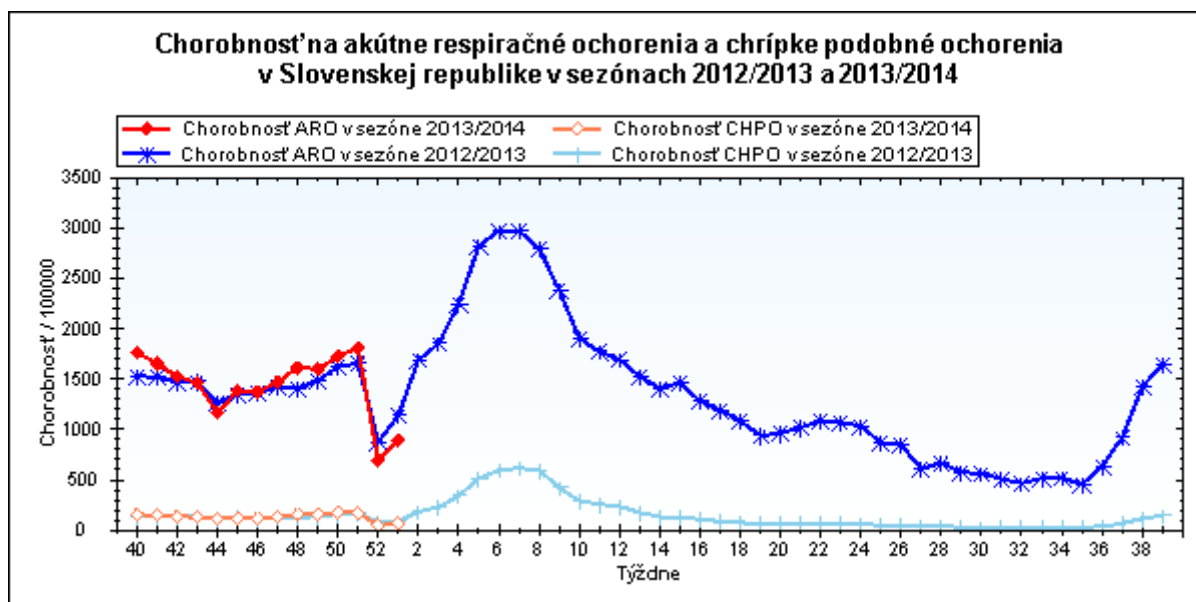
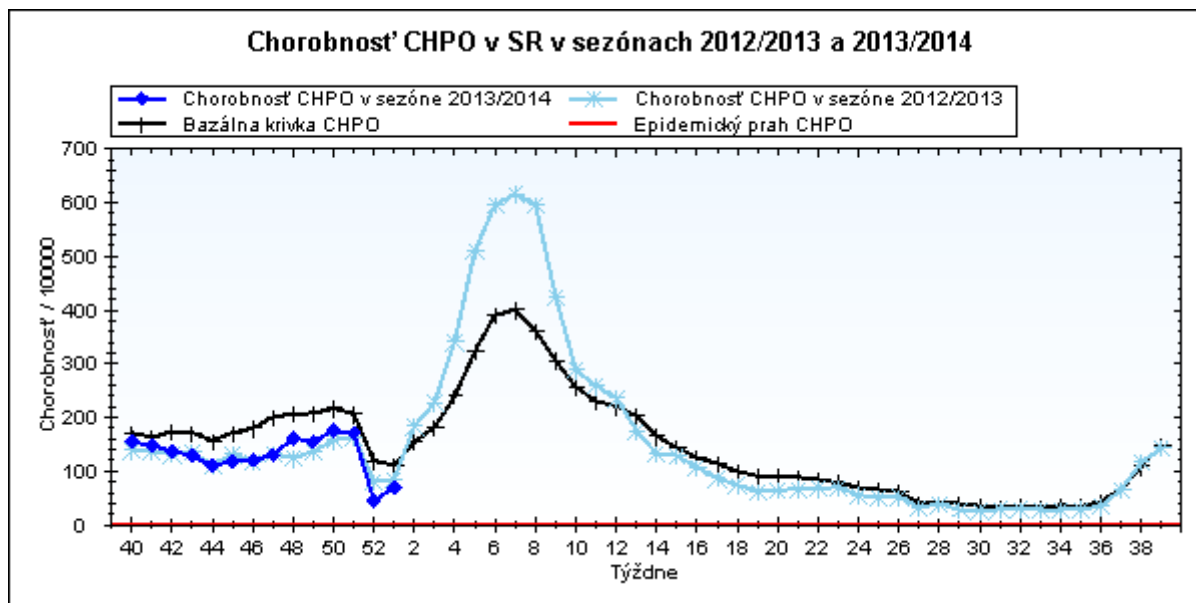
**Akútne respiračné ochorenia (ARO),  
chrípka a chrípke podobné ochorenia (CHPO)  
a úmrtia podľa vekových skupín, Slovenská republika**

Veková skupina	0 až 5	6 až 14	15 až 19	20 až 59	60 a viac	Spolu
Všetky ARO	4835	3679	1944	7328	1806	19592
Chorobnosť ARO	2993,2	1600,1	1245,8	605,4	474,7	893,4
Z nich CHPO	359	381	169	495	116	1520
Chorobnosť CHPO	222,2	165,7	108,3	40,9	30,5	69,3
Úmrtia	0	0	0	0	0	0

**Komplikácie akútnych respiračných ochorení podľa vekových skupín**

Veková skupina	0 až 5	6 až 14	15 až 19	20 až 59	60 a viac	Spolu
Pneumónie	23	9	4	31	13	80
Otitídy	50	29	8	18	4	109
Sinusitídy	37	48	13	80	8	186
Komplikácie spolu	110	86	25	129	25	375
%komplikácií z ARO	2,3	2,3	1,3	1,8	1,4	1,9

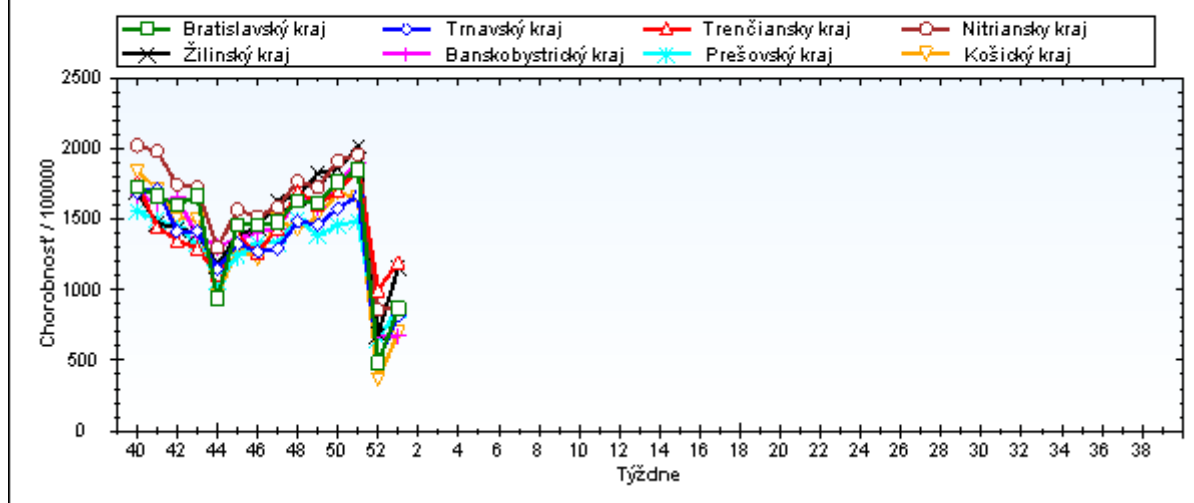




**Chorobnosť na akútne respiračné ochorenia podľa krajov a vekových skupín**

Územná jednotka	0 až 5	6 až 14	15 až 19	20 až 59	60 a viac	Spolu	Porovnanie
Bratislavský kraj	2081,6	1456,8	948,7	790,1	429,8	871,1	80,5%
Trnavský kraj	3121,5	1653,2	1380,6	530,9	397,3	820,5	62,7%
Trenčiansky kraj	3797,6	2270,6	1850,3	893,6	635,0	1196,7	19,6%
Nitriansky kraj	3228,8	1805,6	1310,7	622,4	455,9	875,9	2,0%
Žilinský kraj	4823,0	2098,5	1341,8	649,8	587,7	1160,1	69,3%
Banskobystrický kraj	2529,9	1128,0	1139,5	416,9	460,5	674,8	0,3%
Prešovský kraj	2548,4	1385,2	912,2	587,0	443,3	863,3	31,8%
Košický kraj	2283,4	1241,6	1151,1	468,4	344,3	698,9	90,9%
Slovenská republika	2993,2	1600,1	1245,8	605,4	474,7	893,4	29,0%

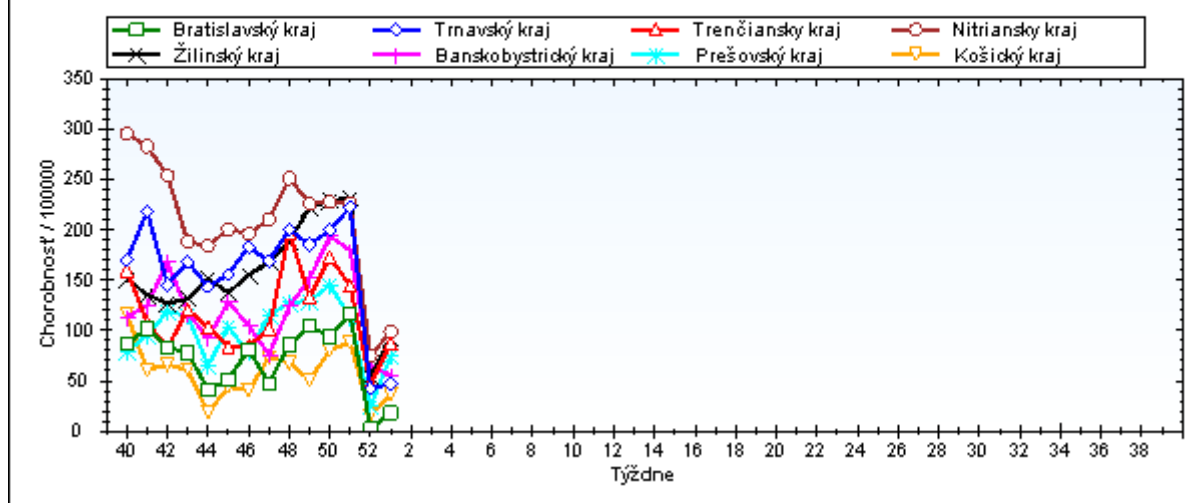
### Chorobnosť na akútne respiračné ochorenia podľa krajov Sezóna 2013/2014



### Chorobnosť na chrípku a chrípke podobné ochorenia podľa krajov a vekových skupín

Územná jednotka	0 až 5	6 až 14	15 až 19	20 až 59	60 a viac	Spolu	Porovnanie
Bratislavský kraj	97,6	62,0	24,3	8,2	0,0	18,2	701,7%
Trnavský kraj	234,5	164,8	56,2	20,3	10,7	46,9	10,1%
Trenčiansky kraj	251,1	205,2	156,6	62,5	33,4	87,0	85,6%
Nitriansky kraj	346,6	189,9	171,2	71,4	50,7	98,6	31,2%
Žilinský kraj	372,7	303,5	188,7	20,0	15,1	92,4	71,0%
Banskobystrický kraj	48,7	39,1	24,1	62,9	61,8	55,5	-14,0%
Prešovský kraj	253,3	184,3	103,0	28,0	15,7	74,1	201,7%
Košický kraj	128,8	93,7	51,9	19,1	17,4	36,3	128,1%
Slovenská republika	222,2	165,7	108,3	40,9	30,5	69,3	52,2%

### Chorobnosť na chrípku a chrípke podobné ochorenia podľa krajov Sezóna 2013/2014



**Chorobnosť na akútne respiračné ochorenia podľa okresov, krajov a vekových skupín**

Územná jednotka	0 až 5	6 až 14	15 až 19	20 až 59	60 a viac	Spolu	Porovnanie
Okres Bratislava I	1012,1	898,6	464,8	1286,2	383,1	1650,7	-31,3%
Okres Bratislava II	0,0	0,0	0,0	619,4	174,8	466,0	127,4%
Okres Bratislava III	0,0	0,0	0,0	985,8	0,0	692,4	123,5%
Okres Bratislava IV	923,9	509,7	0,0	383,8	162,8	357,5	-
Okres Bratislava V	4180,8	3888,7	3804,7	1122,5	532,6	1462,8	-1,9%
Okres Malacky	518,7	819,1	0,0	1125,1	855,9	776,7	50,0%
Okres Pezinok	2495,2	935,2	280,5	940,9	160,4	905,6	462,5%
Okres Senec	1059,8	644,6	371,3	666,5	1130,0	842,3	906,3%
Bratislavský kraj	2081,6	1456,8	948,7	790,1	429,8	871,1	80,5%
Okres Dunajská Streda	1854,9	882,4	978,9	309,0	167,3	459,3	-37,7%
Okres Galanta	2926,7	1685,5	1538,5	435,5	209,2	810,2	145,9%
Okres Hlohovec	5926,2	2205,3	776,6	532,8	147,4	1223,6	-
Okres Piešťany	4189,8	1837,9	835,3	1842,8	1269,7	1541,6	245,1%
Okres Senica	7685,8	4039,6	6611,3	531,3	560,5	962,7	-
Okres Skalica	1085,8	1118,3	609,8	240,7	323,4	446,3	-
Okres Trnava	5339,3	3556,4	3295,5	487,9	457,8	902,8	-73,2%
Trnavský kraj	3121,5	1653,2	1380,6	530,9	397,3	820,5	62,7%
Okres Bánovce nad Bebravou	6172,8	2485,8	2855,9	1540,9	883,0	1840,9	67,3%
Okres Ilava	2719,5	1283,0	760,2	405,4	470,5	678,5	-24,1%
Okres Myjava	9468,6	5407,2	4444,4	1337,3	864,1	2146,2	-20,8%
Okres Nové Mesto nad Váhom	5043,5	2753,6	2357,7	2030,0	1438,2	2147,4	-0,4%
Okres Partizánske	2532,2	3213,1	3088,2	813,2	233,2	1116,4	130,8%
Okres Považská Bystrica	2250,6	2183,9	1785,1	621,6	517,8	900,1	64,9%
Okres Prievidza	3503,3	2465,7	2010,7	690,9	364,9	1021,4	137,4%
Okres Púchov	1252,0	738,3	268,3	531,0	603,9	561,3	-3,9%
Okres Trenčín	8130,6	3368,8	2862,9	1394,5	1056,7	2046,3	-2,7%
Trenčiansky kraj	3797,6	2270,6	1850,3	893,6	635,0	1196,7	19,6%
Okres Komárno	1492,5	1115,3	993,1	336,0	254,7	484,9	-6,5%
Okres Levice	3966,8	1469,5	1409,7	845,1	489,3	1018,3	-24,3%
Okres Nitra	6319,3	2577,3	765,8	784,1	545,0	1226,6	-37,2%
Okres Nové Zámky	4184,7	2611,4	2610,3	506,2	324,0	981,3	107,7%
Okres Šaľa	2857,1	1344,1	1451,4	918,0	714,0	1059,0	109,4%
Okres Topoľčany	1208,8	1191,4	507,0	562,5	510,0	617,5	-51,3%

Okres Zlaté Moravce	4178,5	2219,2	1428,6	1290,7	1043,0	1455,1	238,5%
Nitriansky kraj	3228,8	1805,6	1310,7	622,4	455,9	875,9	2,0%
Okres Bytča	5114,2	1337,9	693,6	287,3	221,2	1005,7	266,7%
Okres Čadca	3631,1	1790,5	1535,6	261,7	689,4	885,2	70,5%
Okres Dolný Kubín	5865,7	2176,9	2230,3	1085,2	1054,7	1597,4	147,8%
Okres Kysucké Nové Mesto	2315,2	1437,5	1843,8	781,4	1215,8	1123,4	137,4%
Okres Liptovský Mikuláš	4911,5	1819,2	805,7	477,0	626,3	867,6	285,1%
Okres Martin	6216,5	2535,1	1211,8	1258,4	849,2	1756,8	-6,8%
Okres Námestovo	5784,2	2227,3	1044,6	1027,6	1065,9	1735,7	103,7%
Okres Ružomberok	4601,6	3208,4	1716,1	405,6	500,6	989,6	47,2%
Okres Turčianske Teplice	1626,0	913,2	0,0	281,0	278,6	384,9	-20,5%
Okres Tvrdošín	4408,6	1388,2	1612,7	441,8	277,1	936,8	59,5%
Okres Žilina	2420,0	1584,4	1257,2	405,6	207,7	659,7	30,1%
Žilinský kraj	4823,0	2098,5	1341,8	649,8	587,7	1160,1	69,3%
Okres Banská Bystrica	5157,9	1169,3	598,6	902,5	456,9	1056,4	-23,0%
Okres Banská Štiavnica	699,3	723,1	1384,8	800,7	1440,2	946,9	103,9%
Okres Brezno	7279,7	2704,1	3461,9	550,3	336,4	1103,8	43,8%
Okres Detva	1226,6	1509,2	675,3	168,6	363,9	349,7	-11,7%
Okres Krupina	285,9	259,3	643,9	942,2	982,9	764,8	82,5%
Okres Lučenec	1491,4	844,6	641,9	277,3	366,4	450,5	-31,7%
Okres Poltár	965,4	196,7	292,8	362,7	495,3	395,4	-44,0%
Okres Revúca	3869,7	1332,7	884,5	536,4	662,0	993,4	10,6%
Okres Rimavská Sobota	1019,1	591,4	695,7	254,8	303,9	410,9	-34,8%
Okres Veľký Krtíš	1470,6	1476,3	2352,3	397,2	454,7	713,7	18,7%
Okres Zvolen	1472,1	1627,9	1620,8	668,8	601,5	827,0	11,3%
Okres Žarnovica	9217,9	2377,9	2073,2	293,9	213,9	1039,7	153,2%
Okres Žiar nad Hronom	2185,6	1129,2	1148,6	191,3	141,3	425,2	16,6%
Banskobystrický kraj	2529,9	1128,0	1139,5	416,9	460,5	674,8	0,3%
Okres Bardejov	2137,6	1435,1	817,5	975,7	1130,8	1131,5	12,8%
Okres Humenné	2405,0	1623,5	1011,7	491,7	272,7	699,4	125,0%
Okres Kežmarok	1006,7	1364,4	1491,9	404,1	248,6	729,2	59,8%
Okres Levoča	238,6	514,8	311,0	618,5	137,3	437,6	136,6%
Okres Medzilaborce	1319,6	510,6	723,8	684,9	303,0	621,7	21,8%
Okres Poprad	1003,7	1447,7	1882,8	704,3	398,5	825,0	87,6%

Okres Prešov	18441,8	6043,8	2701,8	3820,2	1502,9	5496,3	-25,5%
Okres Sabinov	6125,1	2541,8	880,5	0,0	0,0	2495,4	44,5%
Okres Snina	2072,5	993,5	642,9	270,6	396,5	516,1	37,8%
Okres Stará Ľubovňa	1877,2	1188,7	845,3	523,4	519,3	750,5	71,6%
Okres Stropkov	625,5	291,3	272,9	408,3	277,5	378,0	-19,4%
Okres Svidník	2430,4	1571,6	907,6	190,8	195,8	512,3	174,2%
Okres Vranov nad Topľou	729,9	384,5	382,2	283,4	162,3	332,0	-14,2%
Prešovský kraj	2548,4	1385,2	912,2	587,0	443,3	863,3	31,8%
Okres Gelnica	4165,1	2083,3	1407,8	751,4	960,5	1239,1	621,0%
Okres Košice I	2791,0	1418,8	888,5	759,1	175,5	790,2	54,4%
Okres Košice II	3544,4	1798,1	1548,7	396,9	73,1	743,1	79,0%
Okres Košice III	4788,9	3489,9	3362,3	236,5	147,6	914,9	232,7%
Okres Košice IV	2480,1	1036,6	1117,8	488,1	238,7	657,5	57,4%
Okres Košice - okolie	2460,0	1421,2	1156,5	424,1	492,8	769,5	65,7%
Okres Michalovce	1538,7	1062,1	950,1	851,0	899,8	936,6	155,5%
Okres Rožňava	1175,7	693,7	743,3	155,6	263,3	365,9	54,4%
Okres Sobrance	5506,6	2914,8	1585,3	476,8	597,6	1114,6	-1,4%
Okres Spišská Nová Ves	286,3	440,5	667,3	603,3	649,2	543,8	24,4%
Okres Trebišov	2392,2	1159,4	1454,3	505,9	452,8	753,0	166,1%
Košický kraj	2283,4	1241,6	1151,1	468,4	344,3	698,9	90,9%
Slovenská republika	2993,2	1600,1	1245,8	605,4	474,7	893,4	29,0%

***Chorobnosť na chrípku a chrípke podobné ochorenia podľa okresov, krajov a vekových skupín***

Územná jednotka	0 až 5	6 až 14	15 až 19	20 až 59	60 a viac	Spolu	Porovnanie
Okres Bratislava I	40,5	128,4	0,0	0,0	0,0	79,6	128,6%
Okres Bratislava II	0,0	0,0	0,0	0,0	0,0	0,0	-
Okres Bratislava III	0,0	0,0	0,0	0,0	0,0	0,0	-
Okres Bratislava IV	0,0	0,0	0,0	0,0	0,0	0,0	-
Okres Bratislava V	342,7	81,0	131,2	0,0	0,0	44,7	-
Okres Malacky	0,0	0,0	0,0	0,0	0,0	0,0	-
Okres Pezinok	0,0	0,0	0,0	99,0	0,0	48,3	-
Okres Senec	0,0	0,0	0,0	0,0	0,0	0,0	-
Bratislavský kraj	97,6	62,0	24,3	8,2	0,0	18,2	701,7%
Okres Dunajská Streda	354,6	206,5	55,9	0,0	0,0	41,3	-

Okres Galanta	118,3	60,9	0,0	18,5	0,0	25,8	-50,5%
Okres Hlohovec	0,0	0,0	0,0	0,0	0,0	0,0	-
Okres Piešťany	435,3	525,1	208,8	88,3	88,6	162,0	8,8%
Okres Senica	732,0	0,0	0,0	0,0	0,0	11,9	-
Okres Skalica	0,0	0,0	0,0	0,0	0,0	0,0	-
Okres Trnava	190,7	71,1	99,9	44,0	11,4	49,2	-
<b>Trnavský kraj</b>	<b>234,5</b>	<b>164,8</b>	<b>56,2</b>	<b>20,3</b>	<b>10,7</b>	<b>46,9</b>	<b>10,1%</b>
Okres Bánovce nad Bebravou	246,9	85,7	0,0	0,0	0,0	21,6	200,0%
Okres Ilava	352,5	415,1	285,1	128,4	134,4	179,7	70,1%
Okres Myjava	0,0	0,0	0,0	0,0	0,0	0,0	-100,0%
Okres Nové Mesto nad Váhom	115,9	81,0	115,0	0,0	0,0	26,8	100,0%
Okres Partizánske	241,2	84,6	0,0	35,4	33,3	47,9	405,6%
Okres Považská Bystrica	441,3	472,2	437,2	125,1	54,5	179,5	311,1%
Okres Prievidza	455,7	313,1	178,2	44,9	18,2	95,5	173,0%
Okres Púchov	0,0	0,0	0,0	67,1	35,5	39,9	-39,5%
Okres Trenčín	61,6	0,0	0,0	26,1	0,0	17,9	-
<b>Trenčiansky kraj</b>	<b>251,1</b>	<b>205,2</b>	<b>156,6</b>	<b>62,5</b>	<b>33,4</b>	<b>87,0</b>	<b>85,6%</b>
Okres Komárno	255,3	161,2	114,6	71,9	39,6	84,8	275,0%
Okres Levice	0,0	113,0	0,0	44,1	18,8	40,7	-72,5%
Okres Nitra	366,7	136,7	85,1	21,5	120,1	75,7	150,8%
Okres Nové Zámky	790,0	409,4	454,8	57,9	29,5	147,3	80,1%
Okres Šaľa	714,3	366,6	426,9	167,4	52,2	199,0	3875,0%
Okres Topoľčany	51,4	55,8	25,3	98,1	39,2	69,6	-67,8%
Okres Zlaté Moravce	0,0	0,0	0,0	81,7	68,0	56,1	317,9%
<b>Nitriansky kraj</b>	<b>346,6</b>	<b>189,9</b>	<b>171,2</b>	<b>71,4</b>	<b>50,7</b>	<b>98,6</b>	<b>31,2%</b>
Okres Bytča	121,8	37,2	0,0	0,0	0,0	19,6	200,0%
Okres Čadca	453,9	358,1	223,9	0,0	0,0	106,1	49,9%
Okres Dolný Kubín	282,7	272,1	131,2	25,4	0,0	73,1	111,5%
Okres Kysucké Nové Mesto	544,7	609,8	762,9	0,0	0,0	291,6	106,4%
Okres Liptovský Mikuláš	209,0	70,0	0,0	49,3	24,1	52,6	43,9%
Okres Martin	57,0	53,1	19,2	29,1	0,0	28,0	48,3%
Okres Námestovo	403,6	295,8	130,6	20,0	32,3	124,8	-

Okres Ružomberok	2300,8	1581,6	762,7	66,5	100,1	375,1	203,9%
Okres Turčianske Teplice	0,0	0,0	0,0	10,4	0,0	6,1	-
Okres Tvrdošín	410,1	198,3	284,6	0,0	0,0	80,1	0,0%
Okres Žilina	60,5	151,9	92,0	0,0	0,0	23,8	-16,3%
<b>Žilinský kraj</b>	<b>372,7</b>	<b>303,5</b>	<b>188,7</b>	<b>20,0</b>	<b>15,1</b>	<b>92,4</b>	<b>71,0%</b>
Okres Banská Bystrica	0,0	0,0	0,0	89,1	0,0	58,3	-40,0%
Okres Banská Štiavnica	0,0	0,0	0,0	250,2	281,8	205,1	-
Okres Brezno	0,0	0,0	0,0	68,8	0,0	48,0	50,0%
Okres Detva	0,0	251,5	0,0	0,0	40,4	21,9	-
Okres Krupina	0,0	0,0	0,0	240,6	0,0	125,7	140,0%
Okres Lučenec	0,0	0,0	0,0	153,4	210,7	120,3	-31,6%
Okres Poltár	0,0	49,2	0,0	9,1	0,0	10,0	-60,0%
Okres Revúca	114,9	78,4	42,1	7,4	0,0	29,2	-61,9%
Okres Rimavská Sobota	37,1	25,2	65,2	14,4	12,2	21,4	-47,9%
Okres Veľký Krtíš	0,0	0,0	0,0	0,0	0,0	0,0	-
Okres Zvolen	0,0	0,0	0,0	49,5	37,6	41,3	-
Okres Žarnovica	0,0	0,0	0,0	0,0	0,0	0,0	-100,0%
Okres Žiar nad Hronom	191,7	125,5	33,8	0,0	0,0	22,8	111,5%
<b>Banskobystrický kraj</b>	<b>48,7</b>	<b>39,1</b>	<b>24,1</b>	<b>62,9</b>	<b>61,8</b>	<b>55,5</b>	<b>-14,0%</b>
Okres Bardejov	1259,2	670,9	338,3	124,2	107,0	301,4	71,8%
Okres Humenné	0,0	0,0	0,0	4,8	0,0	2,7	-
Okres Kežmarok	0,0	132,7	186,5	20,9	0,0	51,6	471,4%
Okres Levoča	0,0	0,0	0,0	0,0	0,0	0,0	-100,0%
Okres Medzilaborce	0,0	0,0	0,0	80,6	0,0	46,1	-
Okres Poprad	0,0	289,5	0,0	21,8	0,0	42,3	-
Okres Prešov	908,1	338,5	71,1	50,9	0,0	212,8	885,7%
Okres Sabinov	700,0	451,3	110,1	0,0	0,0	338,5	130,4%
Okres Snina	0,0	0,0	0,0	20,0	0,0	11,0	-
Okres Stará Ľubovňa	176,7	146,8	137,1	10,1	0,0	50,9	800,0%
Okres Stropkov	0,0	0,0	0,0	0,0	0,0	0,0	-
Okres Svidník	0,0	154,1	247,5	10,0	0,0	39,2	-
Okres Vranov nad Topľou	0,0	0,0	0,0	6,3	11,6	4,7	-
<b>Prešovský kraj</b>	<b>253,3</b>	<b>184,3</b>	<b>103,0</b>	<b>28,0</b>	<b>15,7</b>	<b>74,1</b>	<b>201,7%</b>



Okres Gelnica	0,0	0,0	0,0	315,6	240,1	225,3	-
Okres Košice I	249,2	129,0	133,3	19,4	0,0	38,2	-
Okres Košice II	0,0	0,0	0,0	0,0	0,0	0,0	-
Okres Košice III	386,2	387,8	216,9	14,8	0,0	75,0	-
Okres Košice IV	0,0	0,0	0,0	0,0	0,0	0,0	-
Okres Košice - okolie	0,0	0,0	0,0	17,4	0,0	10,2	-
Okres Michalovce	530,6	389,4	167,7	13,1	0,0	99,0	162,6%
Okres Rožňava	0,0	15,1	0,0	0,0	0,0	1,9	0,0%
Okres Sobrance	2386,2	1233,2	317,1	0,0	0,0	284,1	-27,8%
Okres Spišská Nová Ves	0,0	0,0	0,0	32,3	40,6	21,1	233,3%
Okres Trebišov	0,0	40,0	67,6	13,1	58,1	26,3	3,2%
Košický kraj	128,8	93,7	51,9	19,1	17,4	36,3	128,1%
Slovenská republika	222,2	165,7	108,3	40,9	30,5	69,3	52,2%