

**Týždenné hlásenie za SR v roku 2014 – 2. kalendárny týždeň**

**Percento hlásiacich ambulancií lekárov**

**Ambulancie - pediatri (P)** 59

**Ambulancie - dospelí (D)** 51

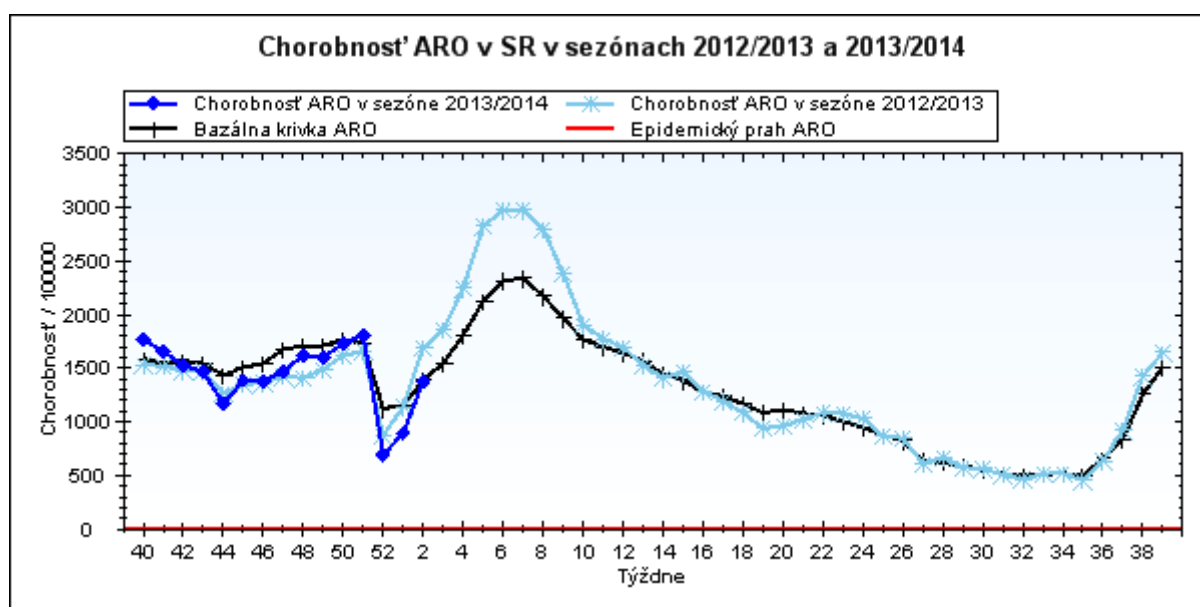
**Stupeň aktivity** 1 – Bez aktivity

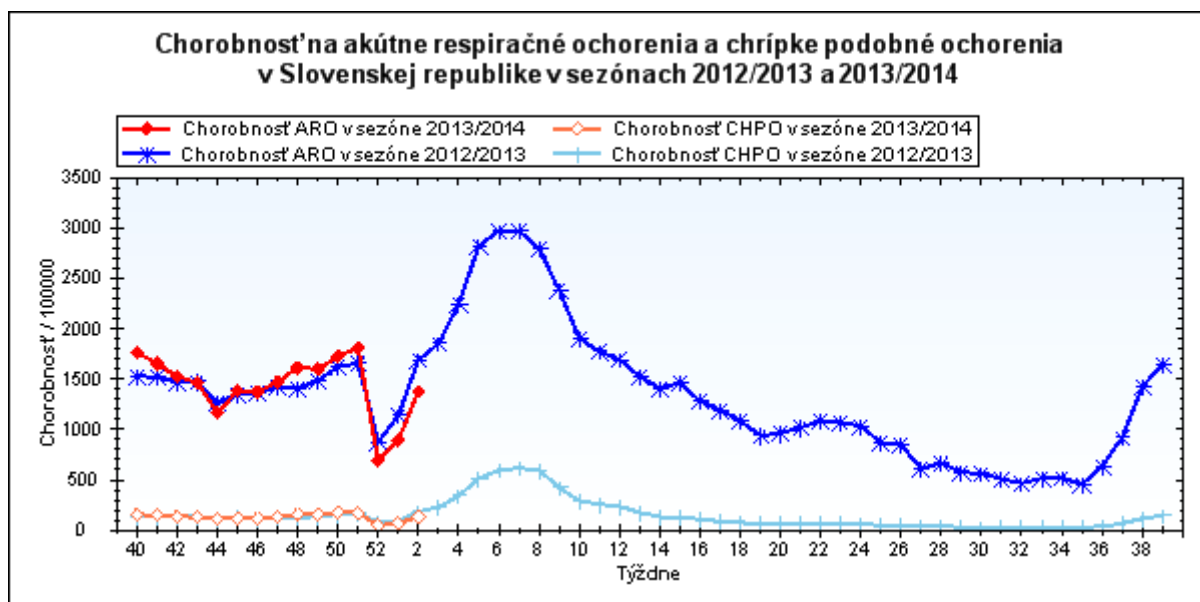
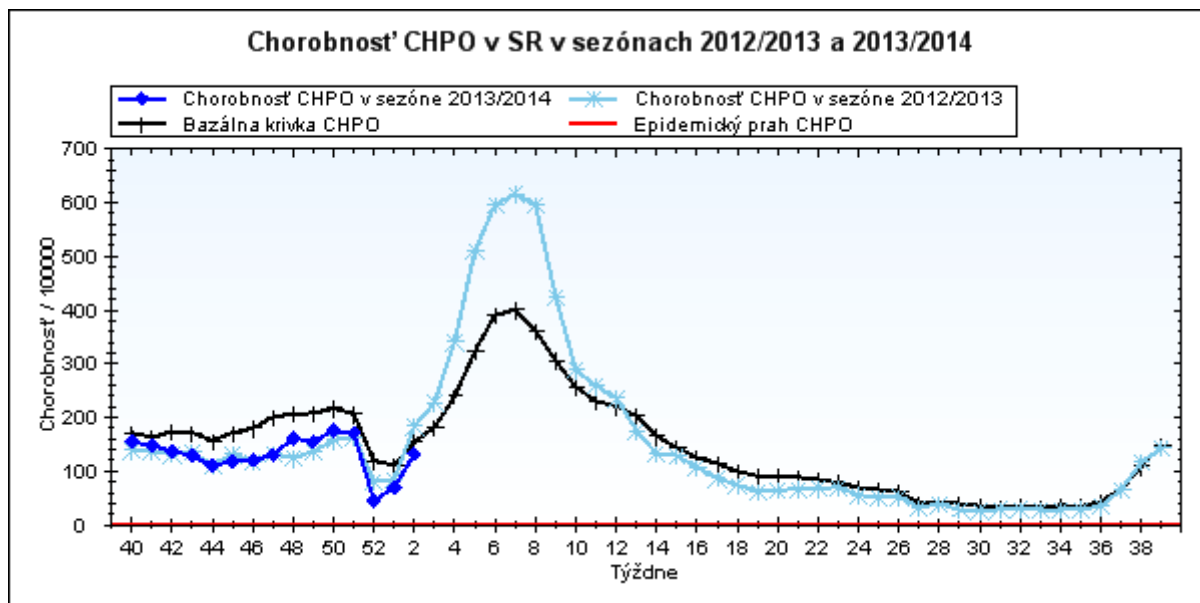
**Akútne respiračné ochorenia (ARO),  
chrípka a chrípke podobné ochorenia (CHPO)  
a úmrtia podľa vekových skupín, Slovenská republika**

| Veková skupina  | 0 až 5 | 6 až 14 | 15 až 19 | 20 až 59 | 60 a viac | Spolu  |
|-----------------|--------|---------|----------|----------|-----------|--------|
| Všetky ARO      | 7735   | 7094    | 4589     | 16110    | 4409      | 39937  |
| Chorobnosť ARO  | 3760,9 | 2465,7  | 2437,1   | 990,4    | 832,9     | 1379,1 |
| Z nich CHPO     | 856    | 955     | 585      | 1168     | 263       | 3827   |
| Chorobnosť CHPO | 416,2  | 331,9   | 310,7    | 71,8     | 49,7      | 132,1  |
| Úmrtia          | 0      | 0       | 0        | 0        | 0         | 0      |

**Komplikácie akútnych respiračných ochorení podľa vekových skupín**

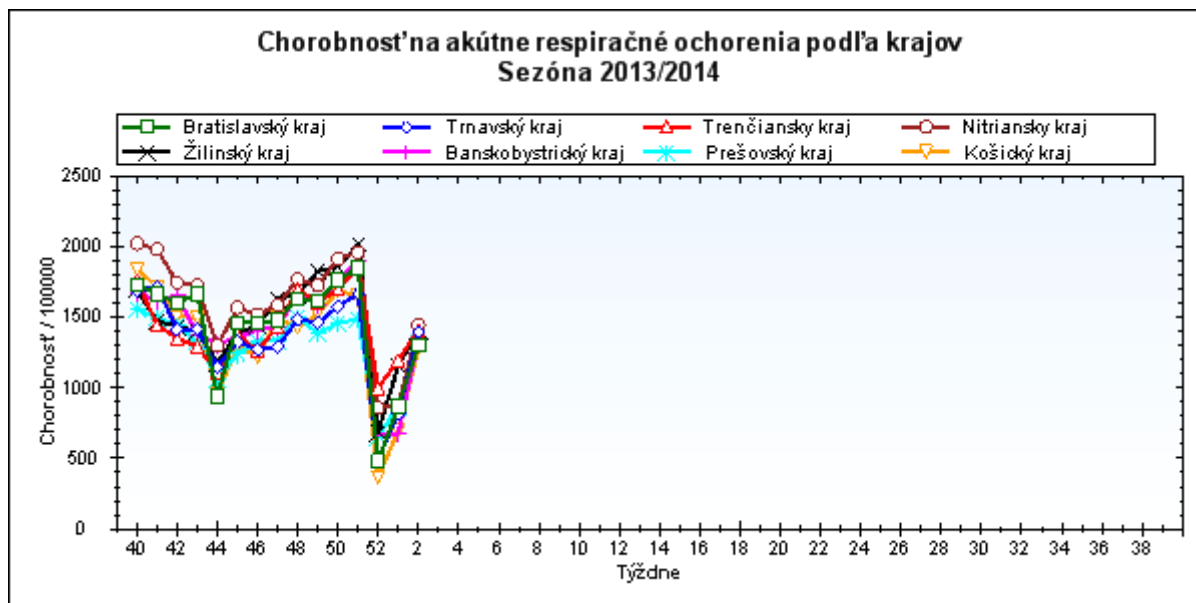
| Veková skupina     | 0 až 5 | 6 až 14 | 15 až 19 | 20 až 59 | 60 a viac | Spolu |
|--------------------|--------|---------|----------|----------|-----------|-------|
| Pneumónie          | 67     | 34      | 13       | 127      | 44        | 285   |
| Otitídy            | 88     | 54      | 14       | 49       | 6         | 211   |
| Sinusitídy         | 46     | 81      | 62       | 180      | 36        | 405   |
| Komplikácie spolu  | 201    | 169     | 89       | 356      | 86        | 901   |
| %komplikácií z ARO | 2,6    | 2,4     | 1,9      | 2,2      | 2,0       | 2,3   |





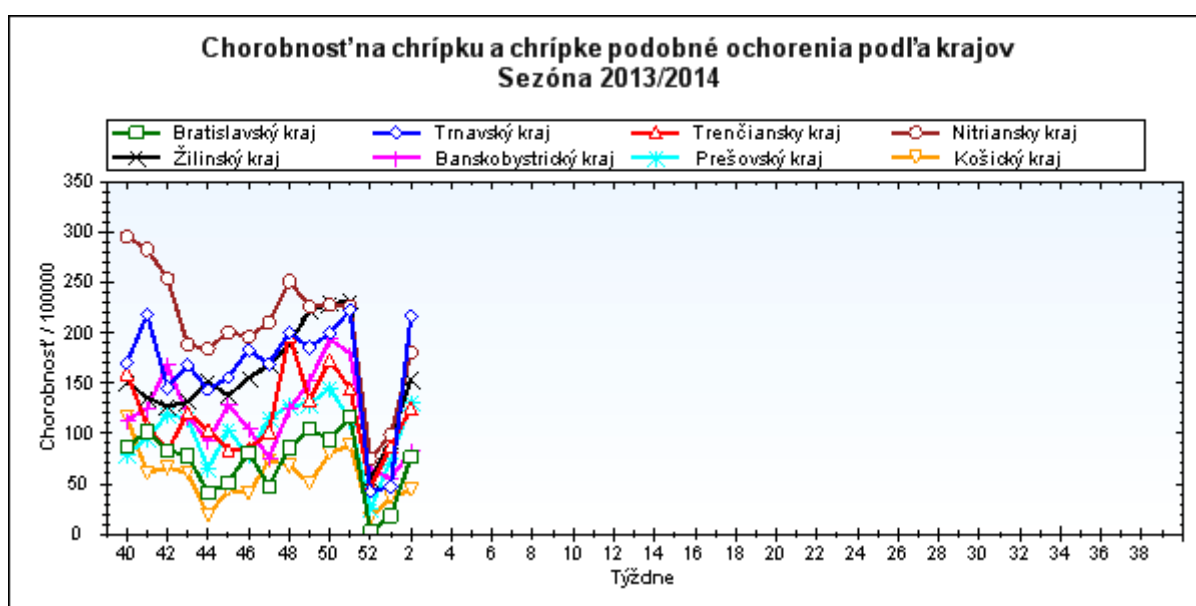
**Chorobnosť na akútne respiračné ochorenia podľa krajov a vekových skupín**

| Územná jednotka      | 0 až 5 | 6 až 14 | 15 až 19 | 20 až 59 | 60 a viac | Spolu  | Porovnanie |
|----------------------|--------|---------|----------|----------|-----------|--------|------------|
| Bratislavský kraj    | 2750,2 | 2177,9  | 2147,3   | 1222,8   | 625,1     | 1302,7 | 49,5%      |
| Trnavský kraj        | 4458,8 | 3101,9  | 3235,1   | 895,7    | 781,7     | 1397,9 | 70,4%      |
| Trenčiansky kraj     | 4404,6 | 3288,8  | 2679,5   | 969,9    | 698,4     | 1410,9 | 17,9%      |
| Nitriansky kraj      | 4612,5 | 3048,9  | 2635,6   | 1065,9   | 758,8     | 1448,5 | 65,4%      |
| Žilinský kraj        | 4325,2 | 2503,3  | 2609,7   | 864,2    | 920,9     | 1407,2 | 21,3%      |
| Banskobystrický kraj | 3920,8 | 2686,4  | 2320,8   | 892,0    | 984,6     | 1336,1 | 98,0%      |
| Prešovský kraj       | 3001,3 | 1685,2  | 1755,6   | 1066,1   | 1029,1    | 1330,8 | 54,1%      |
| Košický kraj         | 3464,0 | 1993,6  | 2323,2   | 898,3    | 704,4     | 1274,1 | 82,3%      |
| Slovenská republika  | 3760,9 | 2465,7  | 2437,1   | 990,4    | 832,9     | 1379,1 | 54,4%      |



### Chorobnosť na chrípku a chrípke podobné ochorenia podľa krajov a vekových skupín

| Územná jednotka      | 0 až 5 | 6 až 14 | 15 až 19 | 20 až 59 | 60 a viac | Spolu | Porovnanie |
|----------------------|--------|---------|----------|----------|-----------|-------|------------|
| Bratislavský kraj    | 142,0  | 145,2   | 87,4     | 75,8     | 32,7      | 76,4  | 318,6%     |
| Trnavský kraj        | 959,0  | 700,5   | 618,3    | 97,1     | 35,3      | 216,8 | 361,9%     |
| Trenčiansky kraj     | 265,2  | 455,2   | 298,7    | 76,4     | 39,3      | 125,4 | 44,2%      |
| Nitriansky kraj      | 721,1  | 514,9   | 518,5    | 96,1     | 49,2      | 180,8 | 83,4%      |
| Žilinský kraj        | 484,6  | 379,4   | 393,6    | 66,6     | 72,4      | 153,8 | 66,6%      |
| Banskobystrický kraj | 197,3  | 166,6   | 166,1    | 59,4     | 54,9      | 82,6  | 48,8%      |
| Prešovský kraj       | 437,2  | 253,5   | 224,4    | 61,1     | 66,5      | 130,7 | 76,4%      |
| Košický kraj         | 117,5  | 71,7    | 72,6     | 28,6     | 34,3      | 44,0  | 20,9%      |
| Slovenská republika  | 416,2  | 331,9   | 310,7    | 71,8     | 49,7      | 132,1 | 90,6%      |



*Chorobnosť na akútne respiračné ochorenia podľa okresov, krajov a vekových skupín*

| <b>Územná jednotka</b>     | <b>0 až 5</b> | <b>6 až 14</b> | <b>15 až 19</b> | <b>20 až 59</b> | <b>60 a viac</b> | <b>Spolu</b>  | <b>Porovnanie</b> |
|----------------------------|---------------|----------------|-----------------|-----------------|------------------|---------------|-------------------|
| Okres Bratislava I         | 1174,2        | 653,3          | 316,0           | 2447,5          | 1284,5           | 1865,7        | 13,0%             |
| Okres Bratislava II        | 3595,9        | 2715,3         | 2158,8          | 1319,1          | 606,0            | 1385,7        | 197,3%            |
| Okres Bratislava III       | 0,0           | 0,0            | 0,0             | 690,6           | 336,1            | 581,8         | -16,0%            |
| Okres Bratislava IV        | 1864,1        | 1660,0         | 1439,0          | 938,1           | 195,4            | 1258,0        | 251,9%            |
| Okres Bratislava V         | 3771,0        | 3787,2         | 5052,6          | 1022,9          | 263,2            | 1331,9        | -8,9%             |
| Okres Malacký              | 1173,6        | 1074,2         | 642,6           | 950,1           | 575,4            | 847,5         | 9,1%              |
| Okres Pezinok              | 3229,2        | 1562,2         | 1474,4          | 1160,5          | 947,2            | 1337,4        | 47,7%             |
| Okres Senec                | 1951,3        | 2005,9         | 2731,1          | 1156,5          | 811,8            | 1345,9        | 59,8%             |
| <b>Bratislavský kraj</b>   | <b>2750,2</b> | <b>2177,9</b>  | <b>2147,3</b>   | <b>1222,8</b>   | <b>625,1</b>     | <b>1302,7</b> | <b>49,5%</b>      |
| Okres Dunajská Streda      | 4653,1        | 3347,4         | 4339,7          | 687,2           | 614,1            | 1342,6        | 192,3%            |
| Okres Galanta              | 3549,5        | 2466,8         | 2372,8          | 756,0           | 538,7            | 1117,6        | 37,9%             |
| Okres Hlohovec             | 4743,3        | 3000,8         | 3901,4          | 941,1           | 213,7            | 1538,4        | 25,7%             |
| Okres Piešťany             | 5408,7        | 3614,9         | 3491,2          | 1301,4          | 929,9            | 1734,7        | 12,5%             |
| Okres Senica               | 2820,4        | 2357,1         | 2285,1          | 913,9           | 1217,5           | 1239,9        | 28,8%             |
| Okres Skalica              | 3811,9        | 4032,3         | 1947,2          | 906,0           | 963,6            | 1483,2        | 232,3%            |
| Okres Trnava               | 5422,5        | 3180,6         | 3398,3          | 974,9           | 950,5            | 1498,1        | 65,9%             |
| <b>Trnavský kraj</b>       | <b>4458,8</b> | <b>3101,9</b>  | <b>3235,1</b>   | <b>895,7</b>    | <b>781,7</b>     | <b>1397,9</b> | <b>70,4%</b>      |
| Okres Bánovce nad Bebravou | 5061,0        | 2888,1         | 3426,9          | 1455,5          | 1621,3           | 1914,7        | 4,0%              |
| Okres Ilava                | 5350,1        | 2497,1         | 2666,2          | 864,3           | 820,1            | 1422,8        | 109,7%            |
| Okres Myjava               | 4127,9        | 2597,2         | 2575,3          | 738,2           | 595,9            | 1118,7        | -47,9%            |
| Okres Nové Mesto nad Váhom | 4107,9        | 2326,7         | 2161,1          | 1375,2          | 1217,7           | 1644,4        | -23,4%            |
| Okres Partizánske          | 4933,0        | 3530,4         | 2403,3          | 954,0           | 455,9            | 1371,5        | 22,8%             |
| Okres Považská Bystrica    | 2883,6        | 2804,0         | 2728,4          | 775,3           | 197,5            | 1082,4        | 20,2%             |
| Okres Prievidza            | 4099,7        | 2591,1         | 2307,3          | 976,1           | 605,4            | 1254,8        | 22,9%             |
| Okres Púchov               | 2325,8        | 5368,5         | 2361,0          | 781,4           | 716,0            | 1335,0        | 137,8%            |
| Okres Trenčín              | 6062,7        | 4836,7         | 3556,2          | 962,0           | 678,2            | 1821,5        | -11,0%            |
| <b>Trenčiansky kraj</b>    | <b>4404,6</b> | <b>3288,8</b>  | <b>2679,5</b>   | <b>969,9</b>    | <b>698,4</b>     | <b>1410,9</b> | <b>17,9%</b>      |
| Okres Komárno              | 5999,5        | 4138,9         | 3269,3          | 943,8           | 849,6            | 1559,4        | 221,6%            |
| Okres Levice               | 6295,0        | 3194,4         | 2567,5          | 958,3           | 603,2            | 1382,9        | 35,8%             |
| Okres Nitra                | 4671,5        | 2916,2         | 2395,7          | 1380,6          | 1059,2           | 1691,9        | 37,9%             |
| Okres Nové Zámky           | 4470,9        | 3158,6         | 3152,9          | 771,5           | 447,6            | 1238,9        | 26,2%             |
| Okres Šaľa                 | 4184,3        | 2983,1         | 2186,2          | 744,4           | 522,4            | 1158,4        | 9,4%              |
| Okres Topoľčany            | 1632,5        | 1326,3         | 1238,7          | 2198,0          | 1758,8           | 1521,2        | 146,3%            |

|                             |               |               |               |              |              |               |              |
|-----------------------------|---------------|---------------|---------------|--------------|--------------|---------------|--------------|
| Okres Zlaté Moravce         | 4195,4        | 2986,1        | 2619,4        | 1231,0       | 612,6        | 1480,2        | 1,7%         |
| Nitriansky kraj             | 4612,5        | 3048,9        | 2635,6        | 1065,9       | 758,8        | 1448,5        | 65,4%        |
| Okres Bytča                 | 2825,0        | 1804,2        | 1770,4        | 655,0        | 493,0        | 1024,1        | 1,8%         |
| Okres Čadca                 | 3350,9        | 2211,5        | 2975,4        | 589,3        | 726,8        | 1136,4        | 28,4%        |
| Okres Dolný Kubín           | 6775,7        | 2359,5        | 3357,4        | 1171,8       | 1243,2       | 1782,7        | 11,6%        |
| Okres Kysucké Nové Mesto    | 4183,1        | 2448,3        | 3470,9        | 947,5        | 608,1        | 1572,7        | 40,0%        |
| Okres Liptovský Mikuláš     | 6060,6        | 3044,5        | 2077,2        | 687,1        | 732,0        | 1248,8        | 43,9%        |
| Okres Martin                | 5183,4        | 3076,7        | 3354,0        | 1363,9       | 1026,4       | 2012,1        | 14,5%        |
| Okres Námestovo             | 5268,6        | 2884,3        | 2350,0        | 863,4        | 1748,1       | 1708,7        | -1,6%        |
| Okres Ružomberok            | 5870,1        | 4449,2        | 3739,5        | 654,2        | 800,6        | 1540,0        | 55,6%        |
| Okres Turčianske Teplice    | 3139,5        | 1304,7        | 1521,7        | 817,5        | 814,8        | 1018,0        | 164,5%       |
| Okres Tvrdošín              | 3256,5        | 1036,3        | 1472,2        | 1332,4       | 1454,0       | 1454,0        | 55,2%        |
| Okres Žilina                | 1700,2        | 1403,7        | 1344,8        | 634,2        | 698,3        | 824,6         | 25,0%        |
| <b>Žilinský kraj</b>        | <b>4325,2</b> | <b>2503,3</b> | <b>2609,7</b> | <b>864,2</b> | <b>920,9</b> | <b>1407,2</b> | <b>21,3%</b> |
| Okres Banská Bystrica       | 2877,7        | 1932,6        | 2251,9        | 1496,3       | 995,8        | 1561,1        | 47,8%        |
| Okres Banská Štiavnica      | 2070,4        | 2236,7        | 3161,2        | 999,5        | 1574,3       | 1405,3        | 48,4%        |
| Okres Brezno                | 16532,9       | 6293,8        | 4493,0        | 890,1        | 1478,2       | 2589,0        | 134,6%       |
| Okres Detva                 | 403,9         | 2315,3        | 1790,3        | 838,4        | 1082,2       | 1143,1        | 226,9%       |
| Okres Krupina               | 1959,3        | 985,7         | 919,2         | 1149,4       | 1430,8       | 1119,5        | 46,4%        |
| Okres Lučenec               | 2901,2        | 2320,1        | 1646,0        | 699,9        | 682,9        | 1059,2        | 135,1%       |
| Okres Poltár                | 4108,5        | 2156,1        | 2008,9        | 456,2        | 759,8        | 1050,4        | 165,7%       |
| Okres Revúca                | 6459,4        | 4098,1        | 2324,7        | 1169,3       | 1250,8       | 2062,8        | 107,6%       |
| Okres Rimavská Sobota       | 1717,1        | 1711,3        | 978,3         | 816,2        | 1251,4       | 1067,0        | 159,7%       |
| Okres Veľký Krtíš           | 3238,8        | 2441,3        | 2586,7        | 1053,8       | 428,4        | 1235,5        | 73,1%        |
| Okres Zvolen                | 3703,7        | 2821,1        | 2695,3        | 746,9        | 840,9        | 1155,4        | 39,7%        |
| Okres Žarnovica             | 5439,3        | 3037,0        | 2980,3        | 837,1        | 853,1        | 1397,0        | 34,4%        |
| Okres Žiar nad Hronom       | 2461,5        | 2045,5        | 2556,7        | 542,6        | 764,8        | 932,3         | 119,2%       |
| <b>Banskobystrický kraj</b> | <b>3920,8</b> | <b>2686,4</b> | <b>2320,8</b> | <b>892,0</b> | <b>984,6</b> | <b>1336,1</b> | <b>98,0%</b> |
| Okres Bardejov              | 5341,3        | 3234,6        | 2954,4        | 1693,1       | 2203,8       | 2285,6        | 102,0%       |
| Okres Humenné               | 1223,0        | 1115,5        | 2552,6        | 1029,5       | 701,4        | 1058,7        | 51,4%        |
| Okres Kežmarok              | 1357,1        | 838,3         | 1258,6        | 613,4        | 189,3        | 711,6         | -2,4%        |
| Okres Levoča                | 1825,3        | 1557,9        | 1088,4        | 1006,3       | 495,0        | 1060,3        | 142,3%       |
| Okres Medzilaborce          | 2941,2        | 2523,9        | 2269,9        | 2046,3       | 1263,5       | 1948,2        | 213,4%       |
| Okres Poprad                | 1875,5        | 1465,6        | 1732,4        | 1115,5       | 937,4        | 1205,3        | 46,1%        |

|                            |               |               |               |               |               |               |              |
|----------------------------|---------------|---------------|---------------|---------------|---------------|---------------|--------------|
| Okres Prešov               | 8855,6        | 3159,9        | 2198,0        | 6465,8        | 4761,4        | 4205,7        | -23,5%       |
| Okres Sabinov              | 6229,7        | 1960,9        | 2394,1        | 1392,2        | 590,0         | 2206,3        | -11,6%       |
| Okres Snina                | 2148,7        | 1532,5        | 1081,5        | 442,5         | 749,9         | 721,1         | 39,7%        |
| Okres Stará Ľubovňa        | 2749,4        | 1774,5        | 2161,5        | 800,0         | 1153,6        | 1247,6        | 66,3%        |
| Okres Stropkov             | 2529,6        | 1307,2        | 1201,4        | 796,7         | 590,1         | 941,2         | 149,0%       |
| Okres Svidník              | 2121,2        | 1844,2        | 1042,1        | 572,5         | 758,4         | 850,9         | 66,1%        |
| Okres Vranov nad Topľou    | 1154,0        | 745,6         | 603,0         | 922,7         | 778,0         | 876,8         | 164,1%       |
| <b>Prešovský kraj</b>      | <b>3001,3</b> | <b>1685,2</b> | <b>1755,6</b> | <b>1066,1</b> | <b>1029,1</b> | <b>1330,8</b> | <b>54,1%</b> |
| Okres Gelnica              | 3528,1        | 1996,1        | 1719,6        | 611,1         | 704,6         | 982,6         | -20,7%       |
| Okres Košice I             | 4498,5        | 2530,2        | 3360,1        | 2152,1        | 1201,3        | 2202,8        | 178,8%       |
| Okres Košice II            | 5423,7        | 3100,9        | 3166,4        | 980,9         | 309,6         | 1417,3        | 90,7%        |
| Okres Košice III           | 5132,2        | 3634,0        | 4633,2        | 482,2         | 592,8         | 1280,3        | 39,9%        |
| Okres Košice IV            | 5267,6        | 2408,5        | 2358,2        | 804,5         | 318,3         | 1332,5        | 102,7%       |
| Okres Košice - okolie      | 3831,0        | 2249,8        | 2136,8        | 614,8         | 912,7         | 1237,4        | 60,8%        |
| Okres Michalovce           | 2042,7        | 1325,1        | 1346,8        | 1049,8        | 1284,4        | 1208,2        | 29,0%        |
| Okres Rožňava              | 1399,3        | 1202,6        | 1354,8        | 401,6         | 466,2         | 650,0         | 77,7%        |
| Okres Sobrance             | 5084,3        | 2633,6        | 2746,6        | 594,5         | 603,1         | 1264,3        | 13,4%        |
| Okres Spišská Nová Ves     | 3459,9        | 1395,5        | 808,6         | 1130,1        | 1070,5        | 1356,8        | 149,5%       |
| Okres Trebišov             | 3548,0        | 2159,8        | 3486,4        | 1013,8        | 789,0         | 1475,9        | 96,0%        |
| <b>Košický kraj</b>        | <b>3464,0</b> | <b>1993,6</b> | <b>2323,2</b> | <b>898,3</b>  | <b>704,4</b>  | <b>1274,1</b> | <b>82,3%</b> |
| <b>Slovenská republika</b> | <b>3760,9</b> | <b>2465,7</b> | <b>2437,1</b> | <b>990,4</b>  | <b>832,9</b>  | <b>1379,1</b> | <b>54,4%</b> |

***Chorobnosť na chrípku a chrípke podobné ochorenia podľa okresov, krajov a vekových skupín***

| <b>Územná jednotka</b>   | <b>0 až 5</b> | <b>6 až 14</b> | <b>15 až 19</b> | <b>20 až 59</b> | <b>60 a viac</b> | <b>Spolu</b> | <b>Porovnanie</b> |
|--------------------------|---------------|----------------|-----------------|-----------------|------------------|--------------|-------------------|
| Okres Bratislava I       | 0,0           | 0,0            | 0,0             | 112,3           | 88,6             | 86,8         | 9,1%              |
| Okres Bratislava II      | 0,0           | 0,0            | 0,0             | 77,1            | 38,5             | 55,0         | -                 |
| Okres Bratislava III     | 0,0           | 0,0            | 0,0             | 14,7            | 0,0              | 10,2         | -                 |
| Okres Bratislava IV      | 306,0         | 327,0          | 79,9            | 10,4            | 0,0              | 127,7        | -                 |
| Okres Bratislava V       | 130,0         | 103,8          | 0,0             | 43,2            | 0,0              | 44,2         | -1,1%             |
| Okres Malacky            | 61,8          | 51,2           | 0,0             | 0,0             | 0,0              | 12,6         | -                 |
| Okres Pezinok            | 208,3         | 183,8          | 368,6           | 110,9           | 69,3             | 132,0        | 173,4%            |
| Okres Senec              | 0,0           | 0,0            | 0,0             | 142,9           | 45,1             | 121,4        | -                 |
| <b>Bratislavský kraj</b> | <b>142,0</b>  | <b>145,2</b>   | <b>87,4</b>     | <b>75,8</b>     | <b>32,7</b>      | <b>76,4</b>  | <b>318,6%</b>     |
| Okres Dunajská Streda    | 1633,3        | 1111,3         | 921,2           | 111,0           | 0,0              | 313,7        | 659,3%            |

|                            |              |              |              |             |             |              |               |
|----------------------------|--------------|--------------|--------------|-------------|-------------|--------------|---------------|
| Okres Galanta              | 359,7        | 134,2        | 23,7         | 22,8        | 0,0         | 48,5         | 87,6%         |
| Okres Hlohovec             | 1227,7       | 880,2        | 1397,5       | 154,1       | 0,0         | 380,2        | -             |
| Okres Piešťany             | 1802,9       | 1491,5       | 1151,3       | 220,8       | 80,9        | 436,3        | 169,3%        |
| Okres Senica               | 0,0          | 0,0          | 0,0          | 5,0         | 93,7        | 22,4         | 88,7%         |
| Okres Skalica              | 0,0          | 0,0          | 0,0          | 94,9        | 26,8        | 53,3         | -             |
| Okres Trnava               | 837,6        | 716,1        | 699,6        | 99,3        | 55,3        | 203,3        | 313,3%        |
| <b>Trnavský kraj</b>       | <b>959,0</b> | <b>700,5</b> | <b>618,3</b> | <b>97,1</b> | <b>35,3</b> | <b>216,8</b> | <b>361,9%</b> |
| Okres Bánovce nad Bebravou | 180,8        | 65,6         | 0,0          | 0,0         | 0,0         | 13,9         | -35,7%        |
| Okres Ilava                | 316,6        | 220,3        | 192,7        | 187,0       | 26,5        | 164,2        | -8,7%         |
| Okres Myjava               | 0,0          | 0,0          | 0,0          | 0,0         | 0,0         | 0,0          | -             |
| Okres Nové Mesto nad Váhom | 0,0          | 0,0          | 0,0          | 44,0        | 64,9        | 33,6         | 25,3%         |
| Okres Partizánske          | 182,7        | 86,1         | 0,0          | 19,5        | 17,5        | 32,7         | -31,7%        |
| Okres Považská Bystrica    | 252,3        | 421,8        | 545,7        | 103,8       | 0,0         | 148,1        | -17,5%        |
| Okres Prievidza            | 384,4        | 344,5        | 309,0        | 55,5        | 73,7        | 111,5        | 16,7%         |
| Okres Púchov               | 494,9        | 2319,7       | 787,0        | 94,3        | 55,1        | 335,8        | 741,8%        |
| Okres Trenčín              | 253,8        | 409,9        | 337,2        | 87,5        | 35,7        | 136,0        | 659,1%        |
| <b>Trenčiansky kraj</b>    | <b>265,2</b> | <b>455,2</b> | <b>298,7</b> | <b>76,4</b> | <b>39,3</b> | <b>125,4</b> | <b>44,2%</b>  |
| Okres Komárno              | 906,0        | 687,0        | 467,0        | 102,3       | 65,8        | 201,1        | 137,2%        |
| Okres Levice               | 1870,5       | 816,6        | 485,7        | 113,4       | 34,7        | 242,7        | 495,9%        |
| Okres Nitra                | 251,2        | 216,9        | 290,4        | 45,3        | 16,4        | 81,4         | 7,6%          |
| Okres Nové Zámky           | 979,5        | 835,2        | 815,1        | 143,3       | 88,6        | 274,5        | 86,4%         |
| Okres Šaľa                 | 597,8        | 414,3        | 485,8        | 48,9        | 33,7        | 130,6        | -34,4%        |
| Okres Topoľčany            | 185,5        | 185,7        | 262,8        | 146,0       | 66,8        | 126,8        | 82,2%         |
| Okres Zlaté Moravce        | 155,4        | 69,4         | 677,4        | 45,4        | 0,0         | 83,5         | 48,8%         |
| <b>Nitriansky kraj</b>     | <b>721,1</b> | <b>514,9</b> | <b>518,5</b> | <b>96,1</b> | <b>49,2</b> | <b>180,8</b> | <b>83,4%</b>  |
| Okres Bytča                | 122,8        | 115,2        | 110,7        | 19,3        | 0,0         | 44,1         | 125,1%        |
| Okres Čadca                | 626,6        | 561,1        | 708,4        | 29,5        | 47,7        | 182,1        | 71,6%         |
| Okres Dolný Kubín          | 292,1        | 77,4         | 0,0          | 158,5       | 272,0       | 172,3        | 135,9%        |
| Okres Kysucké Nové Mesto   | 639,8        | 286,2        | 562,9        | 0,0         | 0,0         | 157,3        | -46,1%        |
| Okres Liptovský Mikuláš    | 1331,5       | 1173,4       | 600,1        | 127,4       | 76,5        | 286,9        | 445,6%        |
| Okres Martin               | 141,0        | 100,5        | 329,6        | 51,2        | 21,6        | 83,6         | 198,1%        |
| Okres Námestovo            | 534,9        | 336,2        | 164,0        | 56,2        | 16,6        | 132,9        | 6,5%          |

|                             |              |              |              |             |             |              |              |
|-----------------------------|--------------|--------------|--------------|-------------|-------------|--------------|--------------|
| Okres Ružomberok            | 1556,5       | 1213,4       | 1092,4       | 179,7       | 240,2       | 427,0        | 13,9%        |
| Okres Turčianske Teplice    | 0,0          | 0,0          | 0,0          | 62,9        | 108,6       | 61,3         | 903,9%       |
| Okres Tvrdošín              | 308,0        | 143,9        | 378,6        | 21,4        | 26,4        | 93,9         | 17,3%        |
| Okres Žilina                | 88,3         | 165,1        | 96,1         | 5,6         | 0,0         | 31,6         | 32,9%        |
| <b>Žilinský kraj</b>        | <b>484,6</b> | <b>379,4</b> | <b>393,6</b> | <b>66,6</b> | <b>72,4</b> | <b>153,8</b> | <b>66,6%</b> |
| Okres Banská Bystrica       | 0,0          | 0,0          | 0,0          | 145,4       | 18,1        | 95,9         | 64,5%        |
| Okres Banská Štiavnica      | 517,6        | 288,6        | 316,1        | 161,5       | 181,7       | 205,9        | 0,4%         |
| Okres Brezno                | 387,5        | 419,6        | 850,0        | 0,0         | 65,7        | 121,6        | 153,4%       |
| Okres Detva                 | 0,0          | 0,0          | 0,0          | 56,4        | 45,1        | 61,6         | 181,8%       |
| Okres Krupina               | 0,0          | 0,0          | 0,0          | 242,0       | 357,7       | 158,0        | 25,7%        |
| Okres Lučenec               | 165,8        | 239,4        | 243,8        | 94,5        | 103,1       | 120,5        | 0,2%         |
| Okres Poltár                | 1068,2       | 308,0        | 148,8        | 22,8        | 63,3        | 143,5        | 1333,7%      |
| Okres Revúca                | 100,1        | 304,8        | 221,4        | 32,7        | 0,0         | 81,1         | 177,7%       |
| Okres Rimavská Sobota       | 163,5        | 109,2        | 126,2        | 61,4        | 82,6        | 82,1         | 282,9%       |
| Okres Veľký Krtíš           | 0,0          | 0,0          | 0,0          | 0,0         | 0,0         | 0,0          | -            |
| Okres Zvolen                | 0,0          | 0,0          | 0,0          | 12,4        | 0,0         | 8,3          | -80,0%       |
| Okres Žarnovica             | 209,2        | 44,0         | 126,8        | 56,6        | 52,2        | 66,9         | -            |
| Okres Žiar nad Hronom       | 38,5         | 127,8        | 72,0         | 17,5        | 9,8         | 29,1         | 27,7%        |
| <b>Banskobystrický kraj</b> | <b>197,3</b> | <b>166,6</b> | <b>166,1</b> | <b>59,4</b> | <b>54,9</b> | <b>82,6</b>  | <b>48,8%</b> |
| Okres Bardejov              | 2196,4       | 1300,2       | 1041,3       | 219,5       | 314,8       | 570,0        | 89,1%        |
| Okres Humenné               | 0,0          | 0,0          | 109,8        | 49,2        | 11,3        | 37,0         | 1282,5%      |
| Okres Kežmarok              | 0,0          | 0,0          | 0,0          | 9,7         | 0,0         | 5,6          | -89,1%       |
| Okres Levoča                | 0,0          | 0,0          | 0,0          | 62,2        | 76,2        | 43,9         | -            |
| Okres Medzilaborce          | 147,1        | 87,0         | 0,0          | 151,6       | 0,0         | 92,8         | 101,4%       |
| Okres Poprad                | 183,9        | 25,7         | 330,0        | 56,1        | 91,9        | 87,4         | 106,6%       |
| Okres Prešov                | 1068,2       | 636,9        | 260,8        | 38,0        | 0,0         | 419,3        | 97,0%        |
| Okres Sabinov               | 1176,7       | 406,5        | 342,0        | 59,7        | 0,0         | 344,9        | 1,9%         |
| Okres Snina                 | 0,0          | 41,4         | 0,0          | 21,6        | 0,0         | 16,8         | 53,4%        |
| Okres Stará Ľubovňa         | 88,7         | 104,4        | 213,8        | 30,0        | 51,8        | 62,1         | 22,0%        |
| Okres Stropkov              | 0,0          | 0,0          | 0,0          | 120,7       | 80,5        | 86,4         | -            |
| Okres Svidník               | 0,0          | 63,6         | 0,0          | 5,0         | 0,0         | 9,1          | -76,9%       |
| Okres Vranov nad Topľou     | 0,0          | 28,7         | 0,0          | 8,3         | 10,0        | 9,7          | 105,0%       |
| <b>Prešovský kraj</b>       | <b>437,2</b> | <b>253,5</b> | <b>224,4</b> | <b>61,1</b> | <b>66,5</b> | <b>130,7</b> | <b>76,4%</b> |



|                        |        |       |       |       |       |       |        |
|------------------------|--------|-------|-------|-------|-------|-------|--------|
| Okres Gelnica          | 0,0    | 0,0   | 0,0   | 171,5 | 234,9 | 154,8 | -31,3% |
| Okres Košice I         | 128,5  | 128,7 | 0,0   | 100,4 | 137,9 | 105,1 | 174,8% |
| Okres Košice II        | 69,1   | 0,0   | 39,6  | 3,2   | 0,0   | 8,2   | -      |
| Okres Košice III       | 155,5  | 85,5  | 0,0   | 0,0   | 0,0   | 21,0  | -72,0% |
| Okres Košice IV        | 0,0    | 0,0   | 153,8 | 0,0   | 0,0   | 10,6  | -      |
| Okres Košice - okolie  | 48,5   | 33,6  | 0,0   | 38,4  | 0,0   | 29,4  | 188,7% |
| Okres Michalovce       | 250,9  | 236,6 | 269,4 | 21,9  | 0,0   | 73,6  | -25,6% |
| Okres Rožňava          | 0,0    | 0,0   | 0,0   | 13,6  | 33,3  | 12,9  | 581,9% |
| Okres Sobrance         | 1860,1 | 978,2 | 878,9 | 45,7  | 0,0   | 320,2 | 12,7%  |
| Okres Spišská Nová Ves | 33,9   | 0,0   | 0,0   | 13,7  | 24,9  | 14,0  | -33,6% |
| Okres Trebišov         | 67,6   | 22,0  | 0,0   | 20,7  | 35,5  | 24,8  | -5,9%  |
| Košický kraj           | 117,5  | 71,7  | 72,6  | 28,6  | 34,3  | 44,0  | 20,9%  |
| Slovenská republika    | 416,2  | 331,9 | 310,7 | 71,8  | 49,7  | 132,1 | 90,6%  |