

Týždenné hlásenie za SR v roku 2014 – 3. kalendárny týždeň

Percento hlásiacich ambulancií lekárov

Ambulancie - pediatri (P) 61

Ambulancie - dospelí (D) 55

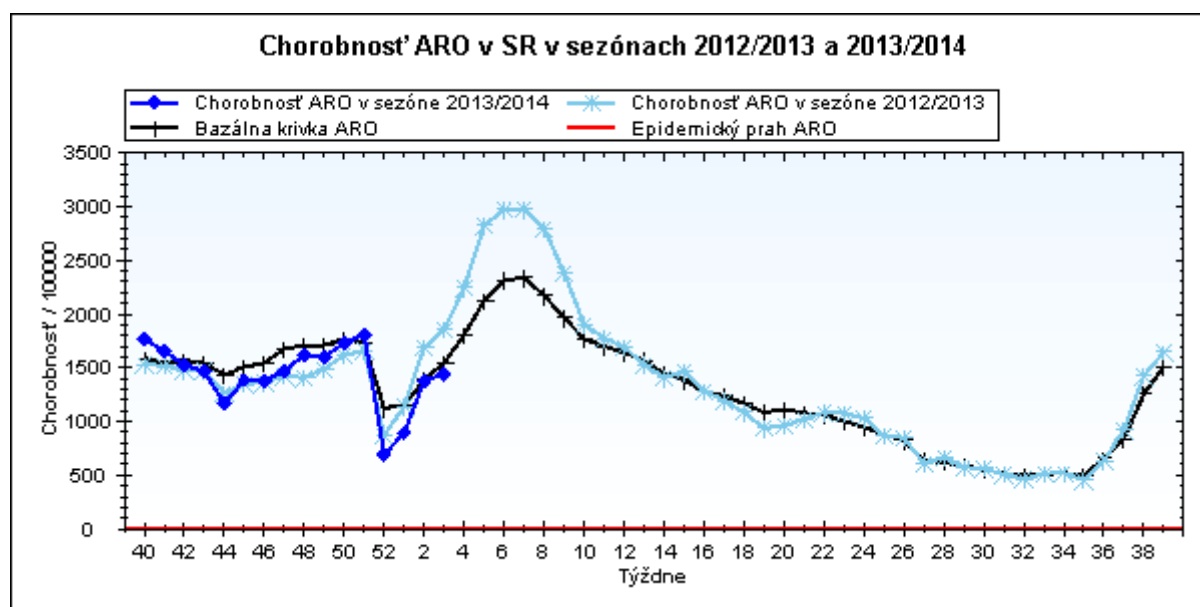
Stupeň aktivity 1 – Bez aktivity

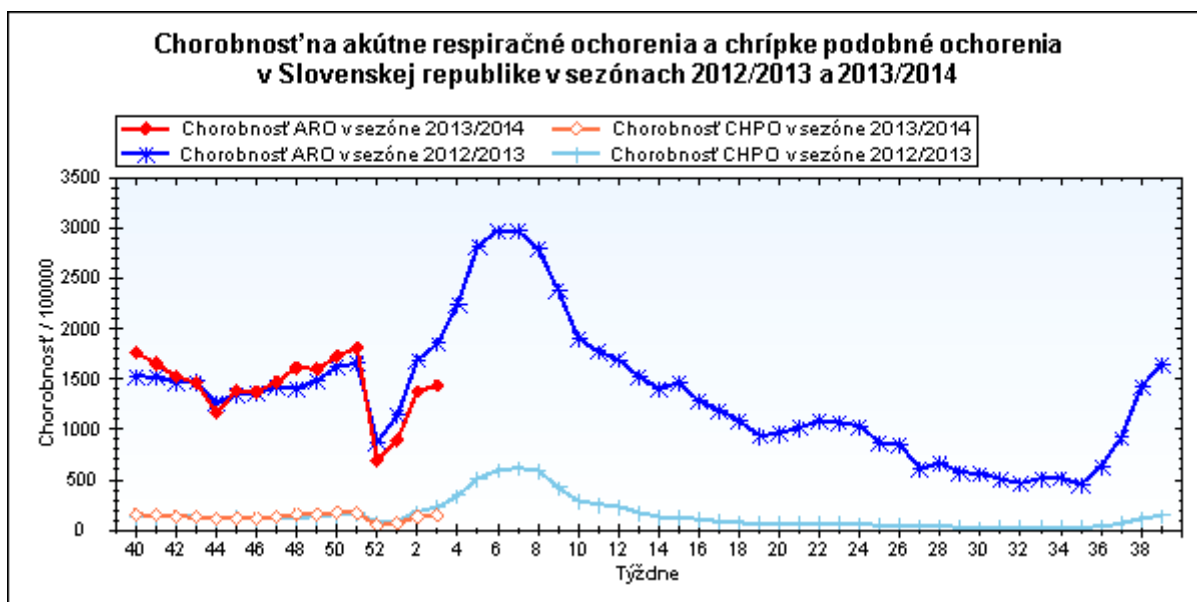
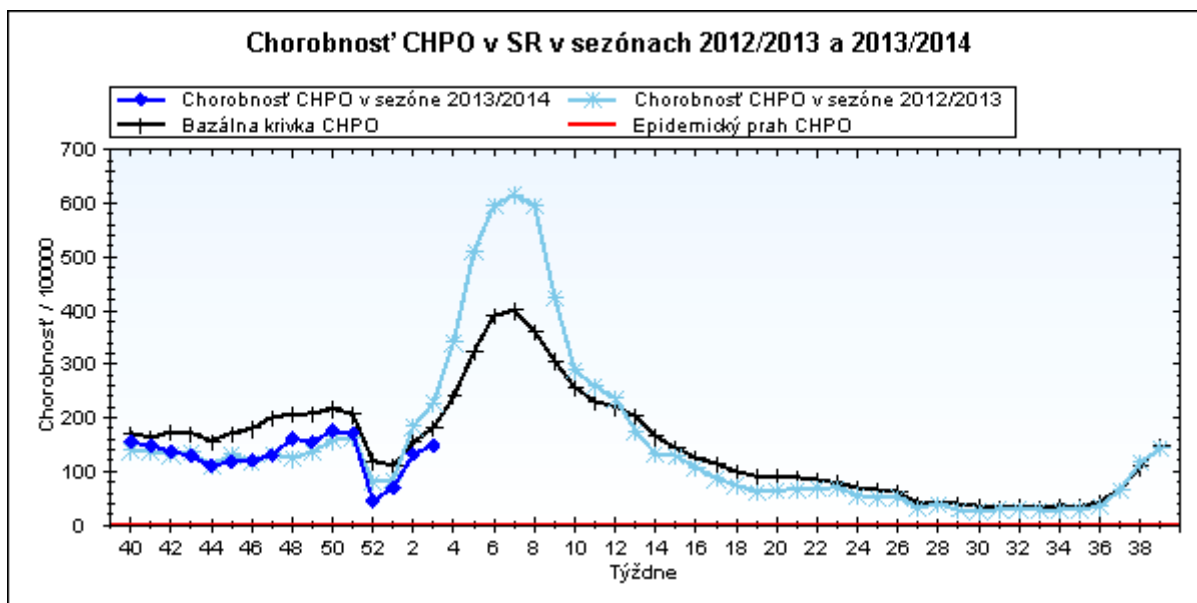
**Akútne respiračné ochorenia (ARO),
chrípka a chrípke podobné ochorenia (CHPO)
a úmrtia podľa vekových skupín, Slovenská republika**

Veková skupina	0 až 5	6 až 14	15 až 19	20 až 59	60 a viac	Spolu
Všetky ARO	7806	8696	5879	16990	4965	44336
Chorobnosť ARO	3693,7	2941,5	3038,5	964,0	865,6	1441,1
Z nich CHPO	923	1161	811	1384	310	4589
Chorobnosť CHPO	436,8	392,7	419,2	78,5	54,0	149,2
Úmrtia	0	0	0	0	0	0

Komplikácie akútnych respiračných ochorení podľa vekových skupín

Veková skupina	0 až 5	6 až 14	15 až 19	20 až 59	60 a viac	Spolu
Pneumónie	53	39	14	109	52	267
Otitídy	61	55	18	62	18	214
Sinusitídy	49	115	74	275	85	598
Komplikácie spolu	163	209	106	446	155	1079
%komplikácií z ARO	2,1	2,4	1,8	2,6	3,1	2,4

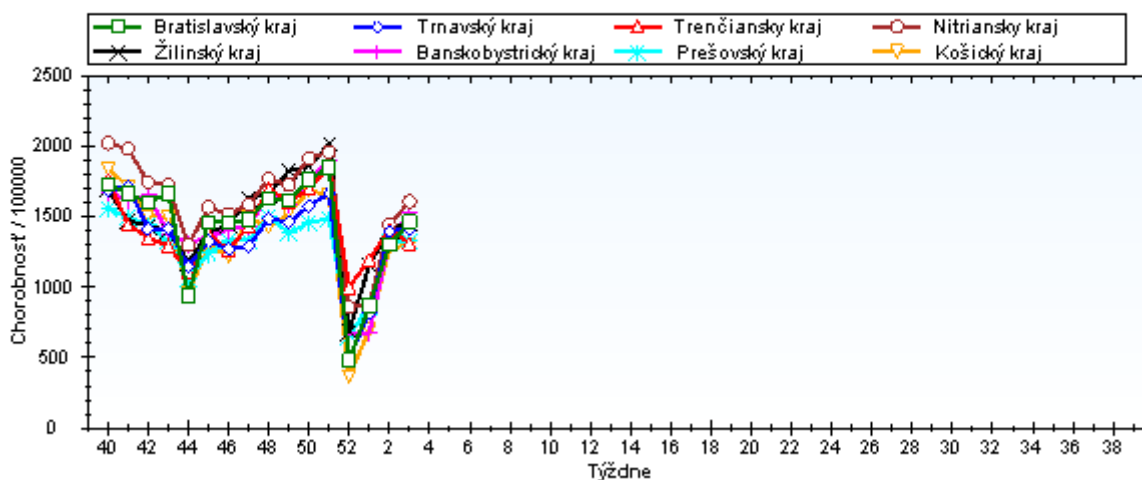




Chorobnosť na akútne respiračné ochorenia podľa krajov a vekových skupín

Územná jednotka	0 až 5	6 až 14	15 až 19	20 až 59	60 a viac	Spolu	Porovnanie
Bratislavský kraj	4111,6	3212,0	2803,2	1205,2	530,7	1465,3	12,5%
Trnavský kraj	4213,0	3236,6	3243,5	956,3	768,7	1413,7	1,1%
Trenčiansky kraj	3511,7	3197,1	3090,7	870,1	776,7	1313,2	-6,9%
Nitriansky kraj	4607,1	3884,9	3822,3	1087,7	795,1	1608,6	11,1%
Žilinský kraj	3977,8	2825,0	3278,7	828,9	1035,1	1459,8	3,7%
Banskobystrický kraj	4279,1	3528,8	3438,7	920,7	1125,5	1535,3	14,9%
Prešovský kraj	2842,9	2212,0	2291,7	917,3	975,7	1330,4	0,0%
Košický kraj	3338,4	2408,7	2521,6	876,4	690,9	1304,2	2,4%
Slovenská republika	3693,7	2941,5	3038,5	964,0	865,6	1441,1	4,5%

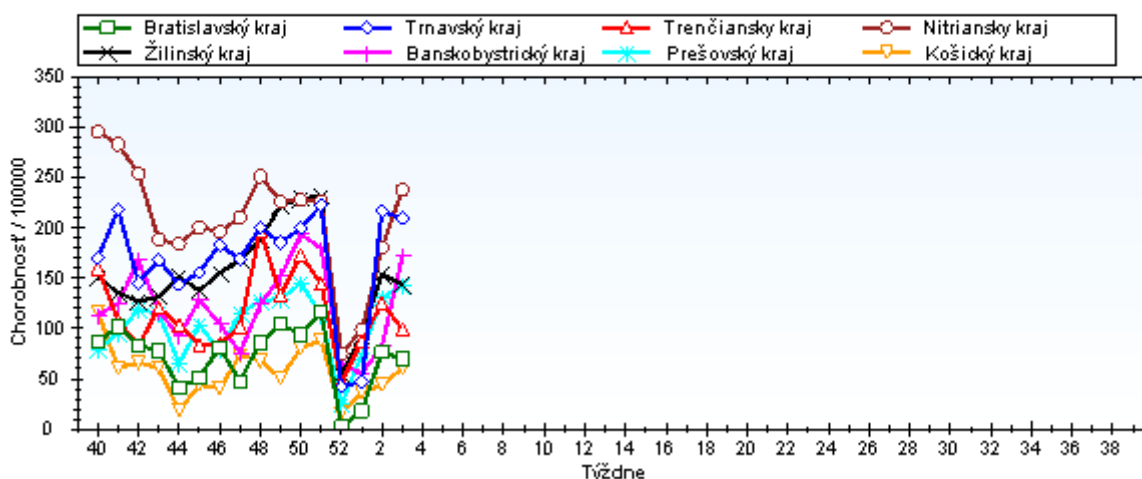
Chorobnosť na akútne respiračné ochorenia podľa krajov Sezóna 2013/2014



Chorobnosť na chrípku a chrípke podobné ochorenia podľa krajov a vekových skupín

Územná jednotka	0 až 5	6 až 14	15 až 19	20 až 59	60 a viac	Spolu	Porovnanie
Bratislavský kraj	260,1	168,4	217,2	45,7	17,6	69,9	-8,6%
Trnavský kraj	721,8	656,1	666,6	112,2	55,1	209,4	-3,4%
Trenčiansky kraj	226,3	262,2	327,3	63,7	41,3	99,3	-20,8%
Nitriansky kraj	731,1	731,7	780,7	133,2	55,7	238,0	31,6%
Žilinský kraj	345,2	292,4	474,1	69,7	88,2	143,8	-6,5%
Banskobystrický kraj	584,4	459,3	483,6	88,3	87,5	172,6	108,9%
Prešovský kraj	492,2	373,0	214,4	58,0	52,6	142,0	8,7%
Košický kraj	189,0	180,8	163,3	24,0	7,9	60,5	37,7%
Slovenská republika	436,8	392,7	419,2	78,5	54,0	149,2	12,9%

Chorobnosť na chrípku a chrípke podobné ochorenia podľa krajov Sezóna 2013/2014



Chorobnosť na akútne respiračné ochorenia podľa okresov, krajov a vekových skupín

Územná jednotka	0 až 5	6 až 14	15 až 19	20 až 59	60 a viac	Spolu	Porovnanie
Okres Bratislava I	1409,0	1347,5	868,9	2239,8	1209,2	1995,9	7,0%
Okres Bratislava II	8693,4	6069,5	4677,3	1227,0	397,3	1583,9	14,3%
Okres Bratislava III	5544,0	3975,7	5054,8	1770,1	232,7	1555,0	167,3%
Okres Bratislava IV	2003,2	1861,2	1279,1	1250,8	376,2	1221,4	-2,9%
Okres Bratislava V	7482,8	7173,5	7097,9	1029,6	188,0	1816,4	36,4%
Okres Malacky	1553,0	1490,7	1422,8	1300,8	880,7	1195,3	41,0%
Okres Pezinok	2708,3	2848,7	2801,4	831,6	693,1	1133,0	-15,3%
Okres Senec	3729,2	1805,3	1794,7	718,1	720,5	1058,8	-21,3%
Bratislavský kraj	4111,6	3212,0	2803,2	1205,2	530,7	1465,3	12,5%
Okres Dunajská Streda	4395,9	3379,4	3453,1	879,6	628,5	1487,5	10,8%
Okres Galanta	3782,5	2780,8	3389,7	917,2	772,9	1304,1	16,7%
Okres Hlohovec	3571,4	3801,0	3377,3	855,9	700,6	1330,3	-13,5%
Okres Piešťany	4708,7	3992,6	3735,9	1312,8	797,9	1734,1	0,0%
Okres Senica	5170,7	4337,1	2957,2	673,1	878,9	1345,6	8,5%
Okres Skalica	2885,3	3477,8	1606,4	1182,8	1499,0	1572,3	6,0%
Okres Trnava	4891,2	2741,5	3577,1	969,4	582,5	1367,2	-8,7%
Trnavský kraj	4213,0	3236,6	3243,5	956,3	768,7	1413,7	1,1%
Okres Bánovce nad Bebravou	3133,0	2231,7	1967,3	1032,8	971,9	1312,2	-31,5%
Okres Ilava	4875,2	3616,3	4795,6	669,0	1230,2	1430,9	0,6%
Okres Myjava	3502,5	3869,0	4414,9	980,6	673,0	1439,0	28,6%
Okres Nové Mesto nad Váhom	2418,7	2309,6	2201,8	1002,9	1130,7	1299,6	-21,0%
Okres Partizánske	3654,1	4236,5	3517,0	779,3	369,7	1222,3	-10,9%
Okres Považská Bystrica	1894,3	2244,3	2510,9	597,7	374,1	855,1	-21,0%
Okres Prievidza	3261,2	2546,1	2753,0	1024,0	743,7	1294,9	3,2%
Okres Púchov	3255,0	2356,5	2448,4	1010,5	963,9	1354,5	1,5%
Okres Trenčín	5632,0	6152,1	4275,2	773,0	788,7	1682,0	-7,7%
Trenčiansky kraj	3511,7	3197,1	3090,7	870,1	776,7	1313,2	-6,9%
Okres Komárno	4211,9	3787,0	3662,6	997,0	873,6	1496,3	-4,0%
Okres Levice	4164,2	3967,2	3649,1	987,8	558,5	1492,5	7,9%
Okres Nitra	5140,4	3362,0	3194,3	1382,0	1063,7	1816,7	7,4%
Okres Nové Zámky	6251,2	5283,5	5813,7	914,2	663,0	1780,1	43,7%
Okres Šaľa	4160,4	3828,2	3133,5	1278,1	768,4	1593,9	37,6%
Okres Topoľčany	1908,1	1796,1	1608,8	1293,9	1131,5	1281,7	-15,7%

Okres Zlaté Moravce	4025,3	4127,0	3354,9	888,4	450,5	1390,9	-6,0%
Nitriansky kraj	4607,1	3884,9	3822,3	1087,7	795,1	1608,6	11,1%
Okres Bytča	3428,9	2207,3	2489,6	494,4	575,1	1225,0	19,6%
Okres Čadca	2976,3	2495,5	2505,1	631,5	1154,3	1217,1	7,1%
Okres Dolný Kubín	2953,9	2983,9	4926,3	1234,1	1126,7	1752,2	-1,7%
Okres Kysucké Nové Mesto	3641,7	2480,1	3940,0	914,8	582,6	1516,2	-3,6%
Okres Liptovský Mikuláš	5371,9	2854,3	3063,9	739,1	636,3	1217,3	-2,5%
Okres Martin	5183,4	3114,4	2927,5	1108,9	1306,8	1848,2	-8,1%
Okres Námestovo	5235,1	3954,8	4529,3	856,4	1398,4	2111,5	23,6%
Okres Ružomberok	4229,7	3081,7	4407,1	654,7	778,6	1374,7	-10,7%
Okres Turčianske Teplice	2674,4	1918,6	760,9	628,9	869,1	901,5	-11,4%
Okres Tvrdošín	3735,1	1838,8	2834,0	1364,8	2582,6	1894,8	30,3%
Okres Žilina	1387,9	1340,0	1427,2	543,8	660,9	739,3	-10,3%
Žilinský kraj	3977,8	2825,0	3278,7	828,9	1035,1	1459,8	3,7%
Okres Banská Bystrica	3874,3	4831,5	3956,9	1240,3	784,6	1676,1	7,4%
Okres Banská Štiavnica	1759,8	1803,8	2845,1	1039,9	1089,9	1259,9	-10,3%
Okres Brezno	7104,0	5916,2	4493,0	922,5	591,3	1963,2	-24,2%
Okres Detva	1615,7	1372,0	1312,9	796,3	1017,1	1022,2	-10,6%
Okres Krupina	2411,5	2150,5	2626,4	710,8	849,5	1011,5	-9,6%
Okres Lučenec	3951,1	2798,9	2499,4	716,7	685,3	1235,7	16,7%
Okres Poltár	5751,8	3593,4	3273,8	536,0	886,4	1486,6	41,5%
Okres Revúca	5549,7	4069,9	2841,3	1050,8	1437,8	1789,0	-13,3%
Okres Rimavská Sobota	2207,7	2532,1	2633,8	988,8	2650,6	1656,5	55,3%
Okres Veľký Krtíš	5931,6	3374,7	4365,1	1093,8	942,2	1721,8	39,4%
Okres Zvolen	8642,0	5767,5	3978,7	1072,0	1076,5	1826,2	58,1%
Okres Žarnovica	5509,1	4313,4	4946,1	868,6	748,6	1619,9	16,0%
Okres Žiar nad Hronom	2076,9	2275,6	2772,8	595,1	725,6	965,6	3,6%
Banskobystrický kraj	4279,1	3528,8	3438,7	920,7	1125,5	1535,3	14,9%
Okres Bardejov	6888,8	4428,2	3724,9	1479,4	2318,0	2479,3	8,5%
Okres Humenné	1528,2	2099,4	1462,0	794,7	567,5	945,4	-10,7%
Okres Kežmarok	1814,4	1671,2	2998,5	570,0	483,7	1075,8	51,2%
Okres Levoča	472,1	1052,6	1280,5	985,5	495,0	899,0	-15,2%
Okres Medzilaborce	3382,4	3742,4	3026,5	768,0	808,7	1461,2	-25,0%
Okres Poprad	2000,6	1769,0	2408,9	1039,4	754,6	1217,6	1,0%

Okres Prešov	6537,1	4003,3	3150,7	1562,8	725,3	2293,5	-45,5%
Okres Sabinov	4741,5	2797,9	4066,2	1044,2	387,2	2180,0	-1,2%
Okres Snina	1966,4	1538,5	1738,1	531,1	793,5	846,3	17,4%
Okres Stará Ľubovňa	2727,3	2266,6	2327,8	766,7	1451,7	1345,5	7,8%
Okres Stropkov	1976,3	1307,2	1201,4	901,3	107,3	883,6	-6,1%
Okres Svidník	2525,3	2003,2	1519,8	612,7	775,6	950,4	11,7%
Okres Vranov nad Topľou	1468,9	1230,3	1190,5	717,0	927,6	921,4	5,1%
Prešovský kraj	2842,9	2212,0	2291,7	917,3	975,7	1330,4	0,0%
Okres Gelnica	2200,3	1524,8	2116,4	750,5	1033,4	1283,0	30,6%
Okres Košice I	3973,7	2851,8	3774,9	1900,0	938,3	2010,9	-8,7%
Okres Košice II	6080,0	4219,2	4591,2	1087,7	221,1	1509,4	6,5%
Okres Košice III	6731,8	4672,3	5857,7	292,4	317,6	1341,7	4,8%
Okres Košice IV	4730,1	1812,6	1581,9	843,6	268,0	1137,2	-14,7%
Okres Košice - okolie	2715,6	2787,0	2077,4	514,9	470,2	1082,2	-12,5%
Okres Michalovce	3126,1	2015,0	2024,6	1151,5	1100,1	1479,3	22,4%
Okres Rožňava	1920,1	1781,1	1966,2	469,6	398,3	797,7	22,7%
Okres Sobrance	4216,3	3536,5	2856,5	705,0	700,0	1473,0	16,5%
Okres Spišská Nová Ves	3650,7	2549,3	2264,0	1079,9	1223,2	1613,4	18,9%
Okres Trebišov	2601,9	2242,4	2412,4	847,0	962,8	1240,5	-15,9%
Košický kraj	3338,4	2408,7	2521,6	876,4	690,9	1304,2	2,4%
Slovenská republika	3693,7	2941,5	3038,5	964,0	865,6	1441,1	4,5%

Chorobnosť na chrípku a chrípke podobné ochorenia podľa okresov, krajov a vekových skupín

Územná jednotka	0 až 5	6 až 14	15 až 19	20 až 59	60 a viac	Spolu	Porovnanie
Okres Bratislava I	0,0	122,5	0,0	176,8	116,3	142,6	64,3%
Okres Bratislava II	0,0	0,0	0,0	49,9	8,5	32,9	-40,2%
Okres Bratislava III	924,0	701,6	842,5	81,4	0,0	111,5	992,9%
Okres Bratislava IV	0,0	0,0	79,9	13,2	0,0	12,3	-90,3%
Okres Bratislava V	425,6	254,7	78,0	26,6	0,0	61,6	39,3%
Okres Malacky	0,0	58,5	91,8	0,0	0,0	16,3	28,6%
Okres Pezinok	520,8	367,6	737,2	55,4	0,0	119,3	-9,7%
Okres Senec	910,6	401,2	702,3	40,8	35,4	136,7	12,6%
Bratislavský kraj	260,1	168,4	217,2	45,7	17,6	69,9	-8,6%
Okres Dunajská Streda	1589,5	1225,7	1044,0	195,5	22,9	426,3	35,9%

Okres Galanta	164,5	57,5	81,4	24,3	7,6	33,8	-30,3%
Okres Hlohovec	781,3	1200,3	1339,3	186,6	166,2	346,9	-8,8%
Okres Piešťany	1495,3	1316,0	1573,0	179,4	74,5	424,2	-2,8%
Okres Senica	0,0	94,3	0,0	55,3	14,4	48,1	114,3%
Okres Skalica	0,0	0,0	0,0	95,6	31,2	71,3	33,8%
Okres Trnava	433,9	447,0	469,5	104,8	65,8	157,6	-22,5%
Trnavský kraj	721,8	656,1	666,6	112,2	55,1	209,4	-3,4%
Okres Bánovce nad Bebravou	60,3	175,0	507,7	40,0	47,4	86,3	522,2%
Okres Ilava	497,5	423,2	656,2	74,8	52,9	148,1	-9,8%
Okres Myjava	300,2	501,5	784,9	11,1	0,0	111,1	-
Okres Nové Mesto nad Váhom	0,0	0,0	0,0	35,0	60,3	30,5	-9,1%
Okres Partizánske	0,0	0,0	0,0	35,7	16,1	25,5	-22,2%
Okres Považská Bystrica	44,1	151,6	313,9	96,0	41,6	102,2	-31,0%
Okres Prievidza	524,1	367,6	430,7	71,8	35,2	130,6	17,2%
Okres Púchov	132,0	235,7	77,7	89,8	137,7	110,6	-67,1%
Okres Trenčín	100,0	387,5	289,8	43,3	9,1	80,2	-41,0%
Trenčiansky kraj	226,3	262,2	327,3	63,7	41,3	99,3	-20,8%
Okres Komárno	538,7	620,0	540,8	140,6	71,8	204,9	1,9%
Okres Levice	558,6	491,7	538,8	85,6	22,3	162,2	-33,2%
Okres Nitra	368,4	397,7	344,8	123,8	11,6	153,1	88,0%
Okres Nové Zámky	1573,8	1455,4	1804,2	189,9	105,3	441,7	60,9%
Okres Šaľa	1076,0	1193,2	655,8	165,2	40,4	268,2	105,4%
Okres Topoľčany	222,6	204,6	257,4	52,9	70,7	91,4	-27,9%
Okres Zlaté Moravce	236,8	396,8	309,7	89,4	0,0	117,6	40,8%
Nitriansky kraj	731,1	731,7	780,7	133,2	55,7	238,0	31,6%
Okres Bytča	358,2	128,0	92,2	0,0	0,0	63,7	44,4%
Okres Čadca	452,9	313,6	430,0	43,7	42,4	134,2	-26,3%
Okres Dolný Kubín	150,2	232,1	585,3	113,2	116,6	159,9	-7,2%
Okres Kysucké Nové Mesto	295,3	286,2	703,6	37,3	0,0	146,0	-7,1%
Okres Liptovský Mikuláš	723,1	570,9	623,2	119,2	96,4	201,3	-29,8%
Okres Martin	17,6	87,9	116,3	64,5	45,4	61,7	-26,1%
Okres Námestovo	401,2	238,9	245,9	35,1	0,0	114,3	-14,0%

Okres Ružomberok	909,2	667,7	1718,0	199,4	351,6	416,4	-2,5%
Okres Turčianske Teplice	0,0	153,5	0,0	31,4	27,2	36,8	-40,0%
Okres Tvrdošín	385,1	327,5	699,3	109,6	264,4	228,1	142,9%
Okres Žilina	151,4	245,4	164,7	0,0	8,2	41,1	30,0%
Žilinský kraj	345,2	292,4	474,1	69,7	88,2	143,8	-6,5%
Okres Banská Bystrica	505,3	1030,7	1254,6	183,8	19,6	274,4	186,1%
Okres Banská Štiavnica	828,2	938,0	948,4	131,2	0,0	260,5	26,5%
Okres Brezno	645,8	881,1	1032,2	208,1	39,4	321,8	164,7%
Okres Detva	0,0	0,0	0,0	94,1	70,1	86,7	40,7%
Okres Krupina	0,0	0,0	0,0	90,7	89,4	84,3	-46,7%
Okres Lučenec	414,5	368,3	457,2	77,3	31,6	143,5	19,0%
Okres Poltár	986,0	872,7	669,6	22,8	63,3	241,1	68,0%
Okres Revúca	408,9	355,6	64,6	142,8	564,2	258,6	218,7%
Okres Rimavská Sobota	245,3	208,5	387,3	95,8	123,0	145,9	77,8%
Okres Veľký Krtíš	2372,6	825,7	679,0	40,3	0,0	264,2	-
Okres Zvolen	0,0	0,0	128,3	0,0	101,6	29,0	250,0%
Okres Žarnovica	557,9	396,1	63,4	37,8	0,0	89,2	33,3%
Okres Žiar nad Hronom	192,3	76,7	180,1	31,5	29,4	52,0	78,6%
Banskobystrický kraj	584,4	459,3	483,6	88,3	87,5	172,6	108,9%
Okres Bardejov	3703,1	2611,9	898,2	188,6	261,2	758,1	33,0%
Okres Humenné	0,0	0,0	0,0	46,4	0,0	28,5	-23,0%
Okres Kežmarok	132,8	82,7	222,1	43,5	63,1	77,2	1277,8%
Okres Levoča	0,0	0,0	0,0	134,9	0,0	77,9	77,3%
Okres Medzilaborce	0,0	0,0	0,0	0,0	0,0	0,0	-100,0%
Okres Poprad	88,3	185,1	165,0	34,5	0,0	56,7	-35,1%
Okres Prešov	511,9	363,9	298,0	103,7	46,8	179,2	-57,3%
Okres Sabinov	934,5	597,8	722,0	134,2	55,3	403,1	16,9%
Okres Snina	0,0	0,0	0,0	20,0	16,2	14,4	-14,3%
Okres Stará Ľubovňa	155,2	134,2	142,5	16,7	51,8	58,3	-6,1%
Okres Stropkov	0,0	0,0	0,0	0,0	0,0	0,0	-100,0%
Okres Svidník	0,0	31,8	43,4	0,0	0,0	6,0	-33,3%
Okres Vranov nad Topľou	0,0	10,5	0,0	33,4	39,9	24,9	155,7%
Prešovský kraj	492,2	373,0	214,4	58,0	52,6	142,0	8,7%

Okres Gelnica	265,6	332,7	308,6	180,1	93,9	220,3	42,3%
Okres Košice I	524,8	550,4	435,6	46,5	0,0	126,4	20,3%
Okres Košice II	0,0	0,0	0,0	4,3	0,0	3,0	-63,0%
Okres Košice III	133,3	55,0	99,3	0,0	0,0	18,3	-12,7%
Okres Košice IV	0,0	0,0	0,0	31,2	0,0	15,0	40,7%
Okres Košice - okolie	194,0	201,5	237,4	30,7	0,0	75,5	157,1%
Okres Michalovce	545,8	425,9	372,9	39,4	0,0	165,4	124,7%
Okres Rožňava	0,0	0,0	0,0	21,9	10,2	14,4	11,2%
Okres Sobrance	868,1	677,2	549,3	57,2	0,0	225,2	-29,7%
Okres Spišská Nová Ves	0,0	64,3	70,8	0,0	0,0	13,7	-2,2%
Okres Trebišov	92,9	84,8	41,2	8,8	15,0	26,0	4,8%
Košický kraj	189,0	180,8	163,3	24,0	7,9	60,5	37,7%
Slovenská republika	436,8	392,7	419,2	78,5	54,0	149,2	12,9%