

## Týždenné hlásenie za SR v roku 2014 – 4. kalendárny týždeň

### Percento hlásiacich ambulancií lekárov

**Ambulancie - pediatri (P)** 64

**Ambulancie - dospelí (D)** 55

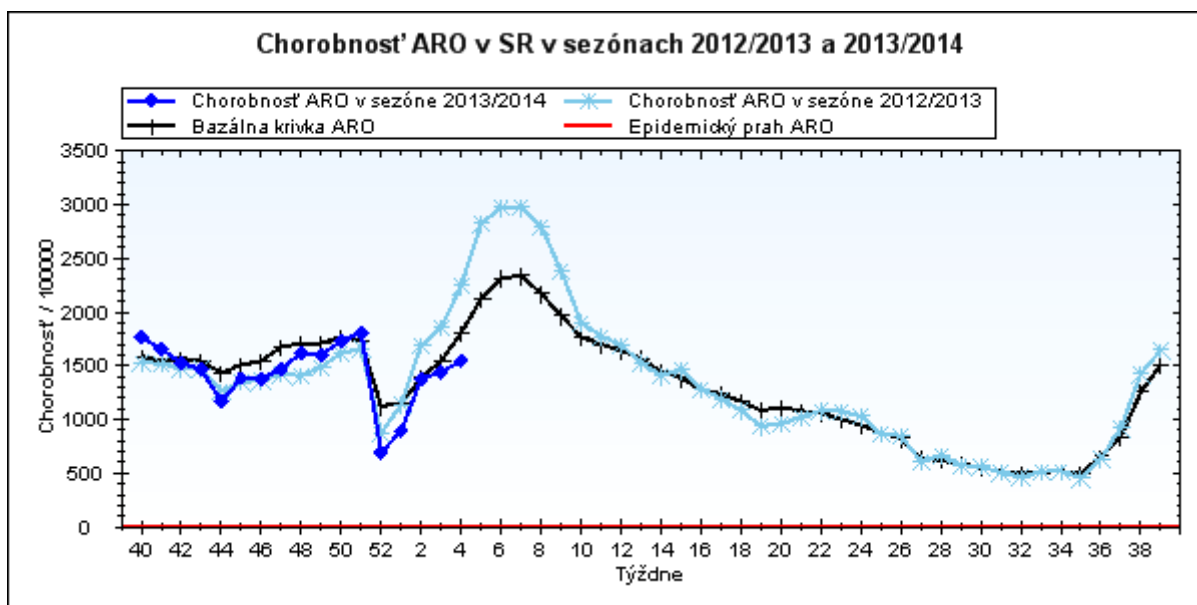
**Stupeň aktivity** 1 – Bez aktivity

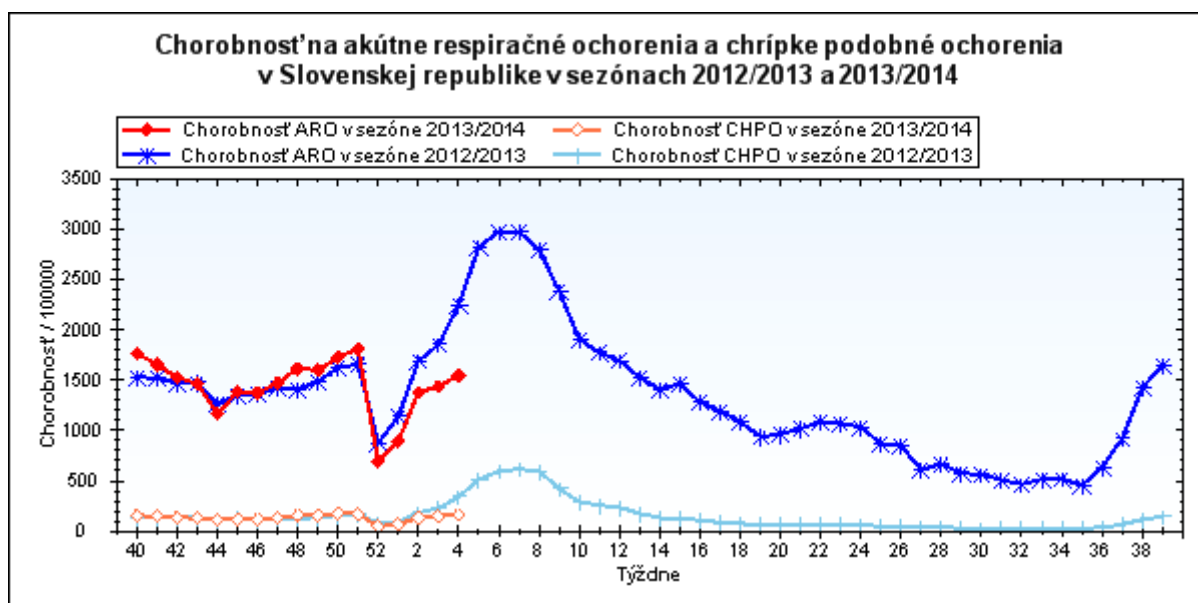
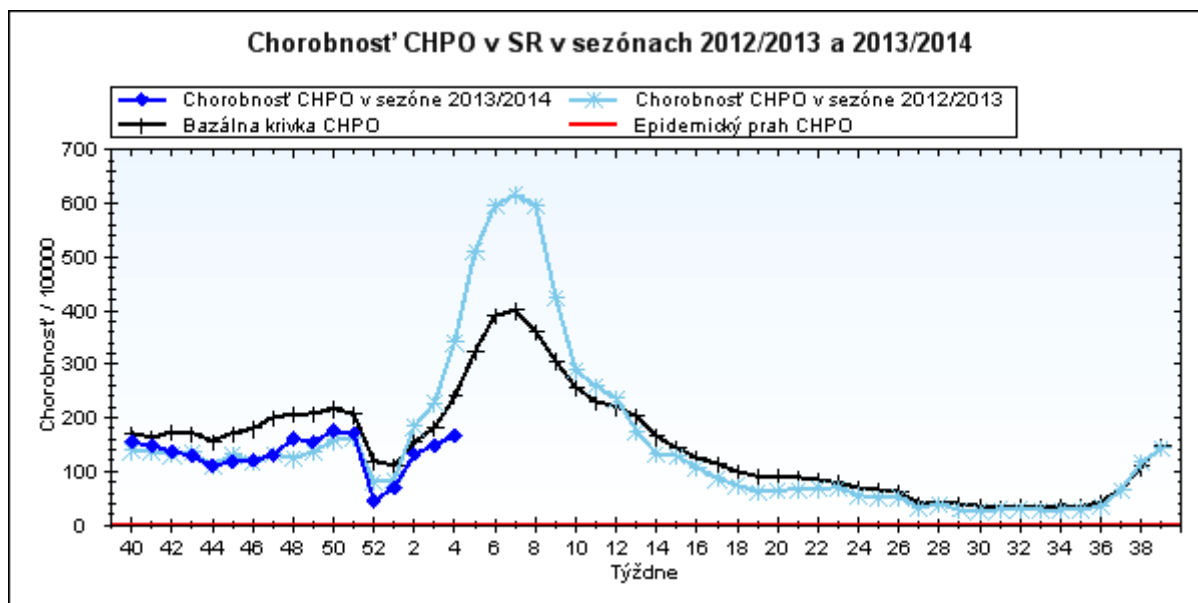
### Akútne respiračné ochorenia (ARO), chrípka a chrípke podobné ochorenia (CHPO) a úmrtia podľa vekových skupín, Slovenská republika

Veková skupina	0 až 5	6 až 14	15 až 19	20 až 59	60 a viac	Spolu
Všetky ARO	9580	10873	6861	16746	4558	48618
Chorobnosť ARO	4309,6	3496,5	3371,1	946,1	791,3	1546,8
Z nich CHPO	1058	1414	950	1453	371	5246
Chorobnosť CHPO	475,9	454,7	466,8	82,1	64,4	166,9
Úmrtia	0	0	0	0	0	0

### Komplikácie akútnych respiračných ochorení podľa vekových skupín

Veková skupina	0 až 5	6 až 14	15 až 19	20 až 59	60 a viac	Spolu
Pneumónie	54	30	18	117	50	269
Otitídy	97	56	20	46	16	235
Sinusitídy	51	128	83	329	112	703
Komplikácie spolu	202	214	121	492	178	1207
%komplikácií z ARO	2,1	2,0	1,8	2,9	3,9	2,5

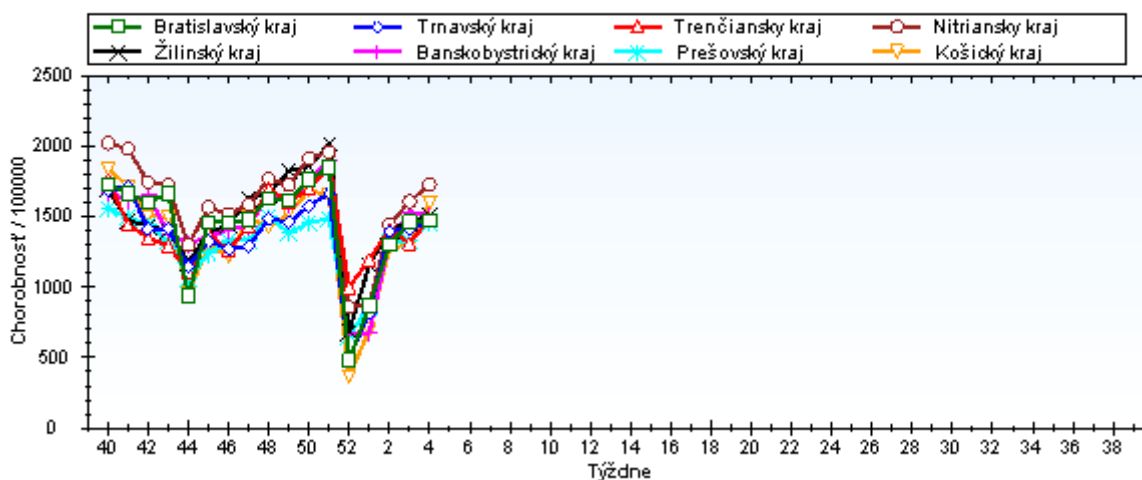




#### Chorobnosť na akútne respiračné ochorenia podľa krajov a vekových skupín

Územná jednotka	0 až 5	6 až 14	15 až 19	20 až 59	60 a viac	Spolu	Porovnanie
Bratislavský kraj	3998,0	3268,7	3067,8	1185,1	531,6	1473,2	0,5%
Trnavský kraj	4713,6	3605,4	3435,3	938,0	760,8	1464,7	3,6%
Trenčiansky kraj	4517,8	3963,1	3533,2	858,2	761,6	1487,3	13,3%
Nitriansky kraj	6001,0	4938,4	4606,0	1001,1	669,5	1730,5	7,6%
Žilinský kraj	4426,0	3081,9	3278,4	835,7	901,1	1512,0	3,6%
Banskobystrický kraj	4412,1	3705,6	3340,8	860,2	934,9	1514,1	-1,4%
Prešovský kraj	3158,0	2625,7	2612,3	945,1	942,9	1457,8	9,6%
Košický kraj	4465,1	3498,3	3280,0	892,8	713,2	1600,2	22,7%
Slovenská republika	4309,6	3496,5	3371,1	946,1	791,3	1546,8	7,3%

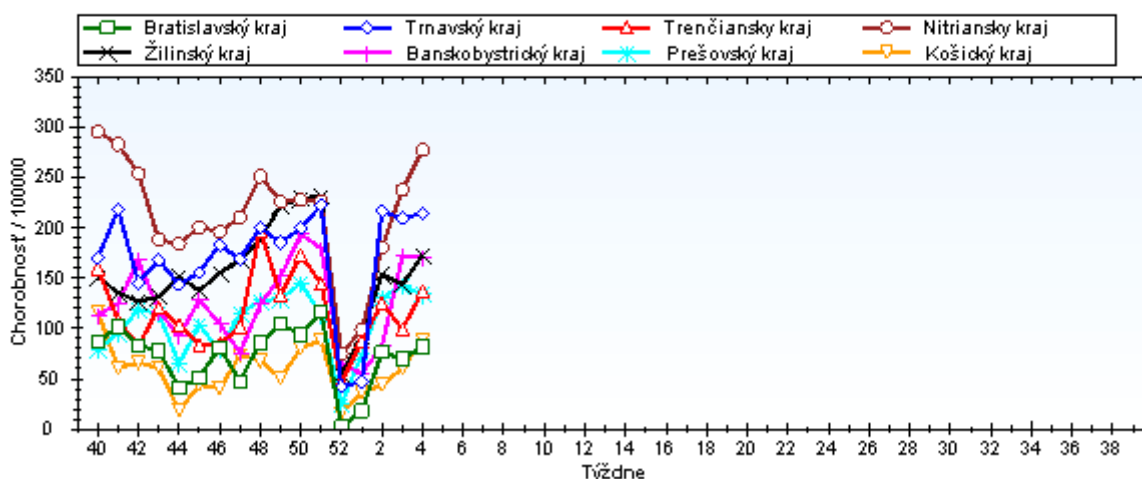
### Chorobnosť na akútne respiračné ochorenia podľa krajov Sezóna 2013/2014



### Chorobnosť na chrípku a chrípke podobné ochorenia podľa krajov a vekových skupín

Územná jednotka	0 až 5	6 až 14	15 až 19	20 až 59	60 a viac	Spolu	Porovnanie
Bratislavský kraj	233,8	232,7	219,1	57,1	22,5	81,6	16,8%
Trnavský kraj	732,3	575,2	651,9	129,2	65,7	214,4	2,4%
Trenčiansky kraj	353,3	429,8	428,8	72,9	45,6	137,1	38,0%
Nitriansky kraj	1026,9	974,6	952,6	118,5	79,5	277,6	16,6%
Žilinský kraj	463,5	423,9	491,1	76,3	89,4	173,2	20,4%
Banskobystrický kraj	481,6	410,4	441,3	87,4	119,8	170,4	-1,3%
Prešovský kraj	364,7	353,5	238,0	58,4	53,2	133,9	-5,7%
Košický kraj	268,0	256,0	284,3	26,8	14,6	88,2	45,7%
Slovenská republika	475,9	454,7	466,8	82,1	64,4	166,9	11,9%

### Chorobnosť na chrípku a chrípke podobné ochorenia podľa krajov Sezóna 2013/2014



*Chorobnosť na akútne respiračné ochorenia podľa okresov, krajov a vekových skupín*

Územná jednotka	0 až 5	6 až 14	15 až 19	20 až 59	60 a viac	Spolu	Porovnanie
Okres Bratislava I	1878,7	1184,2	789,9	2593,5	1195,9	2205,5	10,5%
Okres Bratislava II	7797,7	5537,1	3238,1	1287,6	439,6	1537,9	-2,9%
Okres Bratislava III	4620,0	4794,2	2948,6	1615,3	367,3	1624,7	4,5%
Okres Bratislava IV	1936,4	1730,4	1566,9	1058,0	530,4	1251,3	2,4%
Okres Bratislava V	7151,8	8300,7	10867,9	858,8	347,6	1731,9	-4,6%
Okres Malacky	1976,5	1841,4	1331,0	1113,5	523,1	1148,1	-3,9%
Okres Pezinok	3541,7	3032,5	2211,7	835,3	207,9	1218,1	7,5%
Okres Senec	3216,0	1370,7	2601,0	876,0	699,6	1153,3	8,9%
<b>Bratislavský kraj</b>	<b>3998,0</b>	<b>3268,7</b>	<b>3067,8</b>	<b>1185,1</b>	<b>531,6</b>	<b>1473,2</b>	<b>0,5%</b>
Okres Dunajská Streda	4635,4	3804,6	4449,3	773,1	634,2	1347,2	-9,4%
Okres Galanta	3376,8	2738,6	2480,4	910,1	797,6	1236,3	-5,2%
Okres Hlohovec	4966,5	4041,1	3202,6	1089,6	789,2	1680,3	26,3%
Okres Piešťany	6445,3	4329,0	5292,5	1213,6	808,6	1857,5	7,1%
Okres Senica	6580,9	4431,3	2688,3	937,5	896,4	1493,7	11,0%
Okres Skalica	2955,7	3981,9	1606,4	852,3	1103,4	1331,9	-15,3%
Okres Trnava	4951,7	3528,5	3565,2	958,4	676,4	1529,1	11,8%
<b>Trnavský kraj</b>	<b>4713,6</b>	<b>3605,4</b>	<b>3435,3</b>	<b>938,0</b>	<b>760,8</b>	<b>1464,7</b>	<b>3,6%</b>
Okres Bánovce nad Bebravou	2169,0	2625,5	1523,1	1124,0	1621,3	1433,1	9,2%
Okres Ilava	3551,9	3231,6	3922,3	752,4	812,3	1376,3	-3,8%
Okres Myjava	4903,5	4728,8	4611,1	345,4	280,4	1187,4	-17,5%
Okres Nové Mesto nad Váhom	3109,7	2655,2	2038,7	985,4	964,8	1345,3	3,5%
Okres Partizánske	4628,5	3831,8	2872,2	642,5	403,3	1222,3	0,0%
Okres Považská Bystrica	3812,4	4241,3	3938,3	859,7	318,1	1439,1	68,3%
Okres Prievidza	4852,9	3295,0	2790,5	877,0	706,4	1357,6	4,8%
Okres Púchov	3859,9	3943,5	4022,4	893,7	1087,8	1547,9	14,3%
Okres Trenčín	7233,8	6252,2	5154,4	893,7	848,0	2065,4	22,8%
<b>Trenčiansky kraj</b>	<b>4517,8</b>	<b>3963,1</b>	<b>3533,2</b>	<b>858,2</b>	<b>761,6</b>	<b>1487,3</b>	<b>13,3%</b>
Okres Komárno	4995,5	5149,5	4693,1	973,9	789,8	1568,5	4,8%
Okres Levice	7122,3	5908,4	4225,9	1066,9	686,4	1982,9	32,9%
Okres Nitra	6739,4	5393,0	5461,5	1111,1	661,1	2054,1	13,1%
Okres Nové Zámky	7204,0	5717,7	6321,2	927,9	610,8	1826,8	2,6%
Okres Šaľa	5277,4	3941,9	4164,1	1299,5	996,6	1842,3	15,6%
Okres Topoľčany	1964,2	1834,9	1245,4	801,7	564,7	913,2	-28,8%

Okres Zlaté Moravce	8950,3	5888,9	4407,9	963,6	422,0	1669,8	20,0%
Nitriansky kraj	6001,0	4938,4	4606,0	1001,1	669,5	1730,5	7,6%
Okres Bytča	2865,9	2559,2	1982,5	663,0	179,7	1190,7	-2,8%
Okres Čadca	4091,6	2866,9	3226,2	612,2	941,2	1354,9	11,3%
Okres Dolný Kubín	5169,4	2639,9	4523,9	1049,9	1801,2	1898,8	8,4%
Okres Kysucké Nové Mesto	3100,4	1817,7	3173,9	1073,5	858,5	1406,2	-7,3%
Okres Liptovský Mikuláš	7943,1	4915,7	3277,4	655,0	665,8	1492,7	22,6%
Okres Martin	5151,4	3909,5	3481,2	1250,0	668,0	2063,9	11,7%
Okres Námestovo	3877,9	3220,5	3579,7	884,5	1265,3	1685,1	-20,2%
Okres Ružomberok	4786,7	3529,9	4217,0	755,5	934,0	1632,2	18,7%
Okres Turčianske Teplice	2790,7	2609,4	1521,7	576,5	597,5	913,8	1,4%
Okres Tvrdošín	4400,7	1612,1	2607,9	989,6	1086,8	1516,9	-19,9%
Okres Žilina	2636,1	1951,2	1921,2	736,9	871,3	1045,0	41,3%
<b>Žilinský kraj</b>	<b>4426,0</b>	<b>3081,9</b>	<b>3278,4</b>	<b>835,7</b>	<b>901,1</b>	<b>1512,0</b>	<b>3,6%</b>
Okres Banská Bystrica	3737,4	3865,2	3558,8	799,6	579,4	1291,9	-22,9%
Okres Banská Štiavnica	3209,1	2525,3	3898,8	838,0	1544,1	1435,6	13,9%
Okres Brezno	4391,5	2517,5	3218,0	1410,3	591,3	1795,2	-8,6%
Okres Detva	1750,3	1286,3	954,8	727,4	789,1	899,0	-12,1%
Okres Krupina	4220,0	1254,5	1838,5	1028,4	1907,7	1461,9	44,5%
Okres Lučenec	4345,5	3130,3	3048,1	830,8	985,7	1472,9	19,2%
Okres Poltár	6655,7	4209,4	4389,9	752,7	1203,0	1871,2	25,9%
Okres Revúca	4863,3	5452,8	3729,2	1186,1	1533,0	2214,1	23,8%
Okres Rimavská Sobota	3924,8	3425,8	2685,4	944,5	900,0	1640,2	-1,0%
Okres Veľký Krtíš	4010,9	3733,7	3443,6	1255,1	834,1	1667,1	-3,2%
Okres Zvolen	4444,4	4325,6	4331,7	679,5	563,6	1195,8	-34,5%
Okres Žarnovica	7391,9	5897,9	4248,6	704,9	870,5	1742,5	7,6%
Okres Žiar nad Hronom	2423,1	2019,9	2160,6	381,6	607,9	776,2	-19,6%
<b>Banskobystrický kraj</b>	<b>4412,1</b>	<b>3705,6</b>	<b>3340,8</b>	<b>860,2</b>	<b>934,9</b>	<b>1514,1</b>	<b>-1,4%</b>
Okres Bardejov	5364,0	3788,1	2536,1	1579,5	2674,6	2414,5	-2,6%
Okres Humenné	1883,7	1648,0	1399,8	729,7	547,6	878,8	-7,0%
Okres Kežmarok	1643,7	2117,9	3141,2	695,5	420,6	1337,3	24,3%
Okres Levoča	4799,4	3789,5	3521,4	871,4	266,6	1543,7	71,7%
Okres Medzilaborce	3235,3	3481,3	4791,9	2223,2	1364,6	2404,8	64,6%
Okres Poprad	2500,7	2242,1	3167,8	1218,6	677,0	1450,9	19,2%

Okres Prešov	7098,3	4360,2	4545,1	1313,9	608,3	2451,2	6,9%
Okres Sabinov	5641,3	4711,0	4408,2	1967,9	621,1	3263,3	49,7%
Okres Snina	2238,2	2312,6	2523,5	380,0	547,9	866,0	2,3%
Okres Stará Ľubovňa	3636,4	2922,8	3111,6	835,6	1465,5	1623,7	20,7%
Okres Stropkov	1739,1	1709,4	1130,7	772,5	134,1	830,8	-6,0%
Okres Svidník	2525,3	2162,2	1346,1	502,2	689,4	872,0	-8,3%
Okres Vranov nad Topľou	1484,9	1346,0	1292,5	709,2	749,2	913,8	-0,8%
<b>Prešovský kraj</b>	<b>3158,0</b>	<b>2625,7</b>	<b>2612,3</b>	<b>945,1</b>	<b>942,9</b>	<b>1457,8</b>	<b>9,6%</b>
Okres Gelnica	5159,3	4879,4	3262,8	591,0	411,0	1486,7	15,9%
Okres Košice I	5758,1	3572,3	4050,7	2011,4	1012,8	2342,3	16,5%
Okres Košice II	5204,9	2846,7	3008,1	893,5	206,4	1300,9	-13,8%
Okres Košice III	4976,7	3463,0	4285,7	449,4	355,7	1108,2	-17,4%
Okres Košice IV	6061,9	3407,1	2614,5	687,4	161,2	1611,8	41,7%
Okres Košice - okolie	6771,4	5842,7	4726,9	611,0	788,2	2291,6	111,8%
Okres Michalovce	3709,2	4000,7	2993,1	1087,2	1413,6	1856,2	25,5%
Okres Rožňava	3101,7	2390,0	1993,9	601,4	513,6	1068,1	33,9%
Okres Sobrance	6076,4	4815,7	4834,1	686,0	1507,6	2244,0	52,3%
Okres Spišská Nová Ves	4166,1	3489,9	3164,5	877,2	704,2	1865,5	15,6%
Okres Trebišov	2899,2	2169,7	3278,4	914,5	858,1	1321,7	6,5%
<b>Košický kraj</b>	<b>4465,1</b>	<b>3498,3</b>	<b>3280,0</b>	<b>892,8</b>	<b>713,2</b>	<b>1600,2</b>	<b>22,7%</b>
<b>Slovenská republika</b>	<b>4309,6</b>	<b>3496,5</b>	<b>3371,1</b>	<b>946,1</b>	<b>791,3</b>	<b>1546,8</b>	<b>7,3%</b>

***Chorobnosť na chrípku a chrípke podobné ochorenia podľa okresov, krajov a vekových skupín***

<b>Územná jednotka</b>	<b>0 až 5</b>	<b>6 až 14</b>	<b>15 až 19</b>	<b>20 až 59</b>	<b>60 a viac</b>	<b>Spolu</b>	<b>Porovnanie</b>
Okres Bratislava I	156,6	0,0	0,0	202,1	177,2	177,9	24,8%
Okres Bratislava II	0,0	0,0	0,0	71,3	0,0	43,9	33,3%
Okres Bratislava III	346,5	818,5	631,8	75,6	0,0	120,6	8,1%
Okres Bratislava IV	133,5	140,8	0,0	20,8	0,0	45,9	272,4%
Okres Bratislava V	996,9	674,4	1334,6	26,7	0,0	134,6	118,5%
Okres Malacky	70,6	292,3	137,7	12,4	0,0	55,1	239,0%
Okres Pezinok	156,3	229,7	221,2	51,7	0,0	76,7	-35,7%
Okres Senec	0,0	0,0	0,0	66,0	50,9	54,7	-60,0%
<b>Bratislavský kraj</b>	<b>233,8</b>	<b>232,7</b>	<b>219,1</b>	<b>57,1</b>	<b>22,5</b>	<b>81,6</b>	<b>16,8%</b>
Okres Dunajská Streda	968,6	829,2	969,4	118,7	0,0	230,7	-45,9%

Okres Galanta	204,7	53,7	126,6	45,1	26,8	54,7	62,1%
Okres Hlohovec	502,2	920,2	989,9	348,2	328,8	452,0	30,3%
Okres Piešťany	2118,4	1706,3	2321,3	180,7	89,8	499,1	17,7%
Okres Senica	0,0	0,0	0,0	64,2	13,4	46,1	-4,0%
Okres Skalica	0,0	0,0	0,0	107,4	41,6	74,2	4,1%
Okres Trnava	816,4	525,7	455,1	145,4	84,6	227,0	44,0%
<b>Trnavský kraj</b>	<b>732,3</b>	<b>575,2</b>	<b>651,9</b>	<b>129,2</b>	<b>65,7</b>	<b>214,4</b>	<b>2,4%</b>
Okres Bánovce nad Bebravou	0,0	525,1	228,5	14,4	42,7	73,4	-15,0%
Okres Ilava	104,5	242,4	247,3	158,4	70,0	146,9	-0,8%
Okres Myjava	500,4	716,5	981,1	22,3	0,0	157,9	42,1%
Okres Nové Mesto nad Váhom	0,0	0,0	0,0	35,0	45,2	26,3	-13,9%
Okres Partizánske	182,7	86,1	58,6	26,0	0,0	36,4	42,9%
Okres Považská Bystrica	640,5	503,9	597,5	124,2	11,0	199,7	95,4%
Okres Prievidza	601,8	517,4	486,9	55,0	43,1	144,4	10,6%
Okres Púchov	494,9	1159,9	1005,6	107,8	110,2	273,0	146,8%
Okres Trenčín	293,3	302,0	318,8	47,7	60,6	106,6	32,9%
<b>Trenčiansky kraj</b>	<b>353,3</b>	<b>429,8</b>	<b>428,8</b>	<b>72,9</b>	<b>45,6</b>	<b>137,1</b>	<b>38,0%</b>
Okres Komárno	864,6	745,0	578,6	66,2	52,3	164,5	-19,7%
Okres Levice	1381,3	1369,0	1311,5	210,0	131,7	438,3	170,2%
Okres Nitra	449,3	554,3	452,2	51,4	0,0	140,9	-8,0%
Okres Nové Zámky	1722,0	1723,9	2014,8	189,9	154,5	472,6	7,0%
Okres Šaľa	1076,0	958,8	624,6	69,9	86,7	232,4	-13,3%
Okres Topoľčany	183,3	168,5	238,5	31,4	27,3	64,6	-29,3%
Okres Zlaté Moravce	2154,7	722,2	144,5	146,3	13,6	238,5	102,9%
<b>Nitriansky kraj</b>	<b>1026,9</b>	<b>974,6</b>	<b>952,6</b>	<b>118,5</b>	<b>79,5</b>	<b>277,6</b>	<b>16,6%</b>
Okres Bytča	358,2	351,9	322,7	0,0	0,0	122,5	92,3%
Okres Čadca	542,3	537,5	427,3	36,0	11,9	157,3	17,2%
Okres Dolný Kubín	306,7	377,1	597,5	80,3	190,7	186,5	16,7%
Okres Kysucké Nové Mesto	803,8	630,6	875,5	9,3	0,0	222,0	52,0%
Okres Liptovský Mikuláš	1469,2	1046,6	692,4	79,6	61,5	249,9	24,1%
Okres Martin	18,7	66,7	41,2	81,1	50,4	59,1	-4,3%
Okres Námestovo	267,4	177,0	273,3	45,6	33,3	96,5	-15,6%

Okres Ružomberok	873,2	651,4	1161,2	267,2	373,6	431,8	3,7%
Okres Turčianske Teplice	232,6	230,2	217,4	31,4	0,0	61,3	66,7%
Okres Tvrdošín	528,1	431,8	715,1	102,9	88,1	239,5	5,0%
Okres Žilina	217,4	365,9	295,6	50,7	75,8	103,3	151,4%
<b>Žilinský kraj</b>	<b>463,5</b>	<b>423,9</b>	<b>491,1</b>	<b>76,3</b>	<b>89,4</b>	<b>173,2</b>	<b>20,4%</b>
Okres Banská Bystrica	368,5	442,9	542,9	139,3	90,5	182,2	-33,6%
Okres Banská Štiavnica	310,6	144,3	0,0	80,8	90,8	96,9	-62,8%
Okres Brezno	387,5	419,6	546,4	231,2	65,7	257,5	-20,0%
Okres Detva	0,0	0,0	0,0	43,9	35,1	41,1	-52,6%
Okres Krupina	0,0	0,0	0,0	221,8	536,6	263,4	212,5%
Okres Lučenec	703,3	669,6	803,6	143,0	139,2	279,3	94,7%
Okres Poltár	410,8	564,7	1339,3	11,4	0,0	200,9	-16,7%
Okres Revúca	350,5	385,3	193,7	151,6	630,0	276,3	6,8%
Okres Rimavská Sobota	401,4	253,2	361,5	80,3	37,5	144,4	-1,0%
Okres Veľký Krtíš	1299,3	753,9	630,5	55,4	0,0	206,5	-21,8%
Okres Zvolen	0,0	0,0	96,3	0,0	0,0	3,6	-87,5%
Okres Žarnovica	836,8	528,2	190,2	125,9	208,9	219,2	145,8%
Okres Žiar nad Hronom	76,9	127,8	0,0	21,0	49,0	37,5	-28,0%
<b>Banskobystrický kraj</b>	<b>481,6</b>	<b>410,4</b>	<b>441,3</b>	<b>87,4</b>	<b>119,8</b>	<b>170,4</b>	<b>-1,3%</b>
Okres Bardejov	2014,9	1626,0	528,3	213,9	301,4	566,7	-25,2%
Okres Humenné	0,0	0,0	0,0	55,7	19,9	38,0	33,3%
Okres Kežmarok	75,9	151,3	253,8	19,3	0,0	78,4	1,6%
Okres Levoča	0,0	0,0	0,0	154,3	66,6	104,4	34,0%
Okres Medzilaborce	147,1	261,1	378,3	202,1	0,0	172,5	-
Okres Poprad	117,7	226,3	297,0	28,3	0,0	70,1	23,5%
Okres Prešov	344,6	416,4	484,3	83,0	23,4	179,9	0,4%
Okres Sabinov	1245,9	1219,6	950,0	41,9	77,6	649,3	61,1%
Okres Snina	0,0	34,5	0,0	5,8	0,0	6,7	-53,3%
Okres Stará Ľubovňa	133,0	119,3	142,5	21,3	83,0	62,4	7,0%
Okres Stropkov	0,0	0,0	0,0	0,0	0,0	0,0	-
Okres Svidník	50,5	31,8	43,4	5,0	0,0	12,1	100,0%
Okres Vranov nad Topľou	95,8	73,6	51,0	21,4	9,6	35,7	43,6%
<b>Prešovský kraj</b>	<b>364,7</b>	<b>353,5</b>	<b>238,0</b>	<b>58,4</b>	<b>53,2</b>	<b>133,9</b>	<b>-5,7%</b>



Okres Gelnica	0,0	0,0	0,0	122,0	117,4	93,6	-57,5%
Okres Košice I	135,0	90,1	217,8	48,4	0,0	60,5	-52,1%
Okres Košice II	0,0	0,0	0,0	4,3	0,0	2,7	-10,0%
Okres Košice III	155,5	128,3	0,0	12,3	0,0	27,5	50,0%
Okres Košice IV	418,1	235,0	256,3	43,0	0,0	113,6	659,4%
Okres Košice - okolie	449,7	384,6	420,9	0,0	0,0	135,1	78,9%
Okres Michalovce	552,9	684,5	717,4	41,2	0,0	213,4	29,0%
Okres Rožňava	0,0	0,0	0,0	9,4	10,3	7,0	-51,2%
Okres Sobrance	1736,1	1354,4	1648,0	76,2	0,0	547,3	143,1%
Okres Spišská Nová Ves	21,6	249,3	180,1	48,4	97,8	95,9	599,2%
Okres Trebišov	315,9	109,1	164,9	10,3	0,0	48,8	87,9%
Košický kraj	268,0	256,0	284,3	26,8	14,6	88,2	45,7%
Slovenská republika	475,9	454,7	466,8	82,1	64,4	166,9	11,9%