

Týždenné hlásenie za SR v roku 2014 – 7. kalendárny týždeň

Percento hlásiacich ambulancií lekárov

Ambulancie - pediatri (P) 67

Ambulancie - dospelí (D) 57

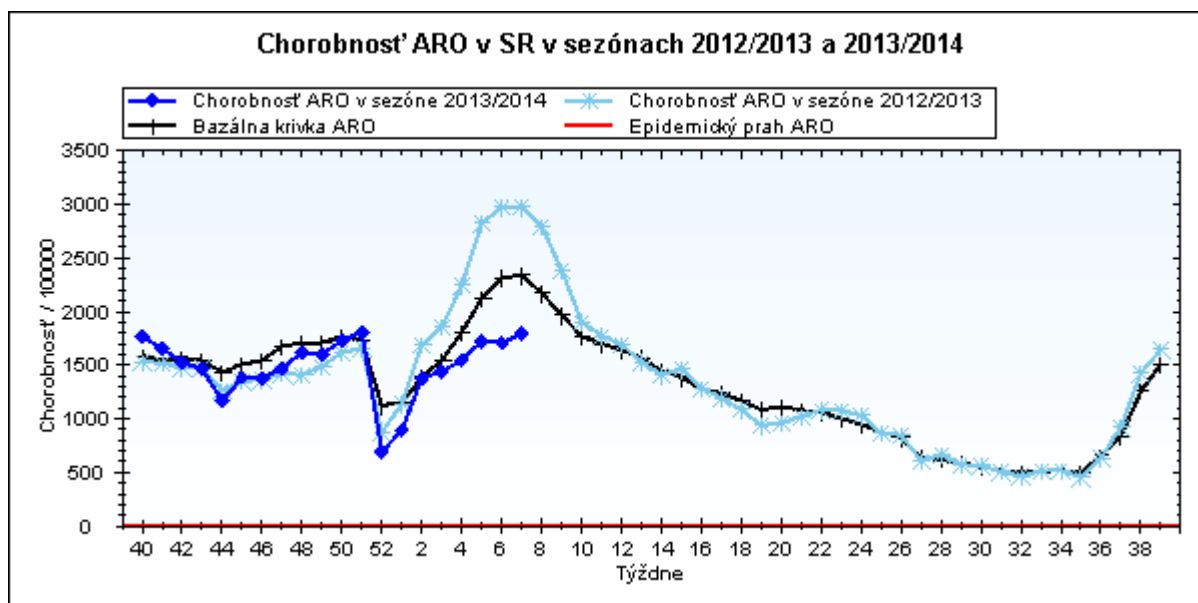
Stupeň aktivity 2 – Sporadický výskyt

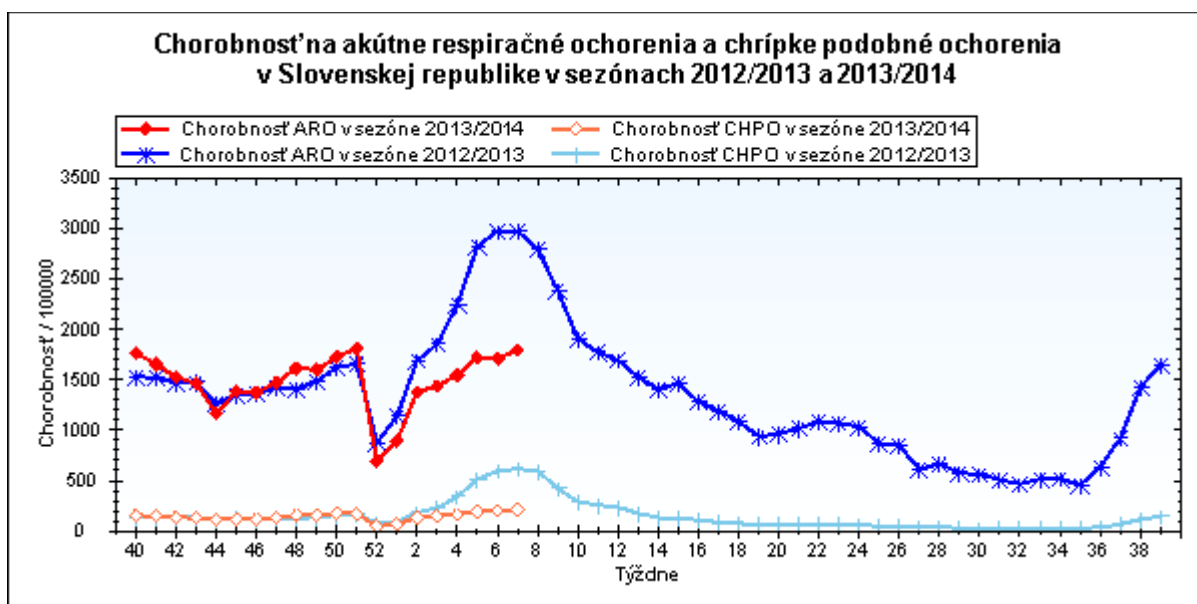
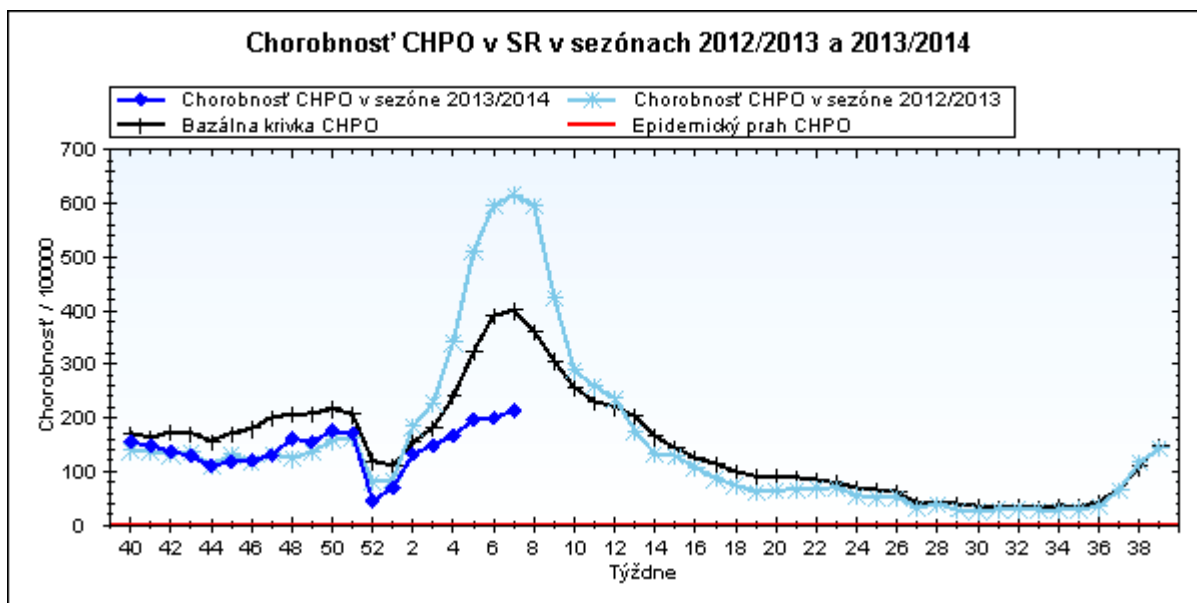
**Akútne respiračné ochorenia (ARO),
chrípka a chrípke podobné ochorenia (CHPO)
a úmrtia podľa vekových skupín, Slovenská republika**

Veková skupina	0 až 5	6 až 14	15 až 19	20 až 59	60 a viac	Spolu
Všetky ARO	11135	13614	9164	19503	4792	58208
Chorobnosť ARO	4807,2	4201,4	4321,2	1071,7	809,1	1794,5
Z nich CHPO	1432	1962	1374	1851	315	6934
Chorobnosť CHPO	618,2	605,5	647,9	101,7	53,2	213,8
Úmrtia	0	0	0	0	0	0

Komplikácie akútnych respiračných ochorení podľa vekových skupín

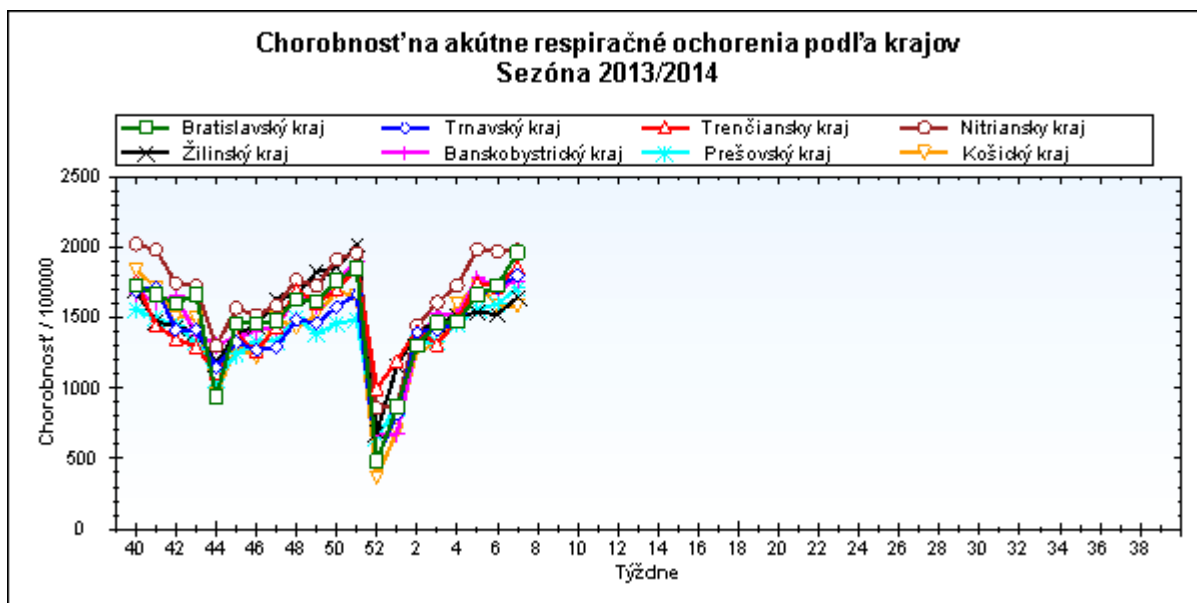
Veková skupina	0 až 5	6 až 14	15 až 19	20 až 59	60 a viac	Spolu
Pneumónie	58	30	23	96	33	240
Otitídy	142	128	15	123	45	453
Sinusitídy	63	186	117	350	65	781
Komplikácie spolu	263	344	155	569	143	1474
%komplikácií z ARO	2,4	2,5	1,7	2,9	3,0	2,5





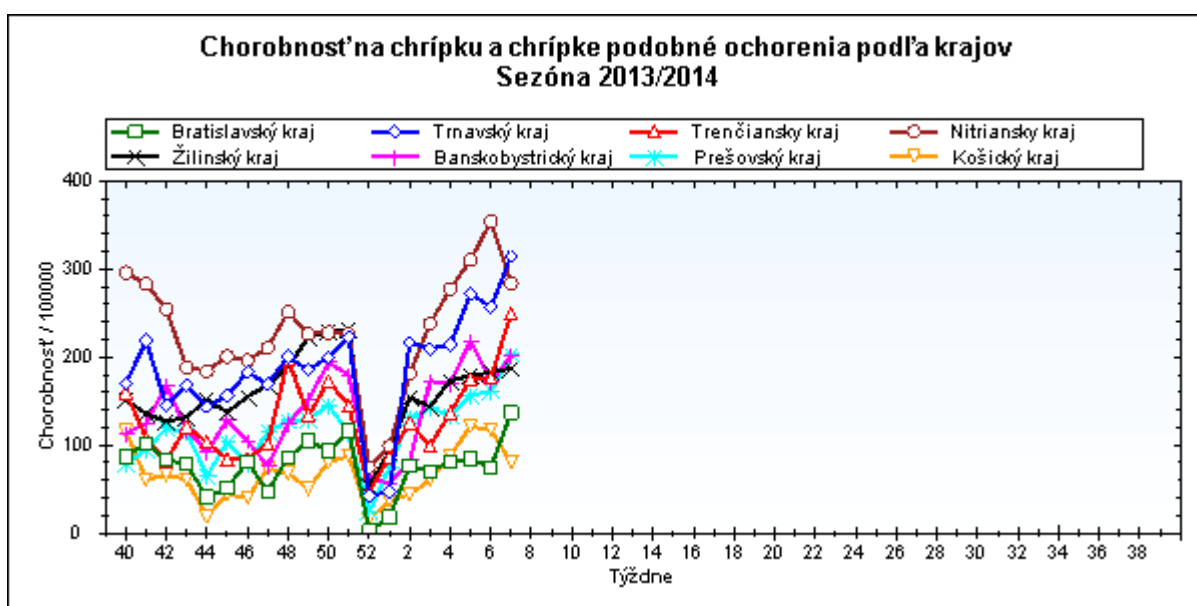
Chorobnosť na akútne respiračné ochorenia podľa krajov a vekových skupín

Územná jednotka	0 až 5	6 až 14	15 až 19	20 až 59	60 a viac	Spolu	Porovnanie
Bratislavský kraj	4927,6	4952,9	5697,4	1483,3	657,3	1965,4	13,6%
Trnavský kraj	5692,2	4748,6	5010,8	1049,3	781,0	1801,1	5,0%
Trenčiansky kraj	5459,6	5306,6	5036,4	1065,0	726,9	1858,8	7,8%
Nitriansky kraj	6214,6	5370,7	5027,7	1223,2	700,3	1980,1	0,4%
Žilinský kraj	4657,7	3628,9	3978,1	865,0	912,8	1644,5	7,8%
Banskobystrický kraj	5360,2	4627,9	4456,2	930,6	995,0	1765,5	2,9%
Prešovský kraj	3714,7	3391,1	3537,9	997,9	862,8	1712,1	7,0%
Košický kraj	4311,7	3279,7	3307,7	945,4	738,7	1581,5	-0,3%
Slovenská republika	4807,2	4201,4	4321,2	1071,7	809,1	1794,5	5,0%



Chorobnosť na chrípku a chrípke podobné ochorenia podľa krajov a vekových skupín

Územná jednotka	0 až 5	6 až 14	15 až 19	20 až 59	60 a viac	Spolu	Porovnanie
Bratislavský kraj	410,6	343,5	390,6	101,8	31,2	137,2	83,4%
Trnavský kraj	1207,1	950,3	1067,4	152,1	64,5	314,9	22,5%
Trenčiansky kraj	744,9	867,2	866,7	112,8	54,5	250,0	41,7%
Nitriansky kraj	888,3	896,6	962,3	141,2	67,5	283,5	-20,0%
Žilinský kraj	490,0	476,6	605,8	81,0	72,2	186,9	2,4%
Banskobystrický kraj	739,2	550,0	510,5	106,4	60,3	201,2	17,3%
Prešovský kraj	535,2	586,0	462,4	66,6	39,2	202,9	25,6%
Košický kraj	196,7	220,0	293,7	32,9	13,3	80,7	-31,2%
Slovenská republika	618,2	605,5	647,9	101,7	53,2	213,8	7,4%



Chorobnosť na akútne respiračné ochorenia podľa okresov, krajov a vekových skupín

Územná jednotka	0 až 5	6 až 14	15 až 19	20 až 59	60 a viac	Spolu	Porovnanie
Okres Bratislava I	2426,6	2899,1	2922,6	2652,4	1143,3	2617,1	9,2%
Okres Bratislava II	4868,3	5015,3	6800,1	1685,9	657,0	1989,5	5,6%
Okres Bratislava III	4081,0	4131,6	5195,2	2230,6	584,9	2168,8	33,8%
Okres Bratislava IV	2949,1	3395,4	2758,1	1385,9	517,3	1789,5	14,3%
Okres Bratislava V	11605,5	11439,4	13084,3	1069,9	404,8	2220,3	21,3%
Okres Malacky	1688,3	2455,2	2838,0	1459,7	876,1	1537,3	1,5%
Okres Pezinok	4427,1	3583,8	3612,4	1436,2	396,0	1951,5	28,1%
Okres Senec	4516,9	4412,9	6827,7	987,0	744,1	1688,3	8,5%
Bratislavský kraj	4927,6	4952,9	5697,4	1483,3	657,3	1965,4	13,6%
Okres Dunajská Streda	5373,4	4828,9	4499,0	909,0	582,8	1659,5	15,5%
Okres Galanta	5396,2	4413,3	4389,7	1004,6	916,8	1774,0	4,3%
Okres Hlohovec	5357,1	4513,2	4961,2	1113,5	574,4	1660,8	-7,3%
Okres Piešťany	7444,9	5531,7	6849,1	1412,7	914,5	2291,8	26,0%
Okres Senica	7242,8	5892,8	4656,6	930,9	1061,4	1858,0	-8,0%
Okres Skalica	4457,0	4494,3	3103,3	860,7	890,0	1481,8	-18,1%
Okres Trnava	5620,9	4677,2	6057,8	1117,7	684,1	1846,9	4,6%
Trnavský kraj	5692,2	4748,6	5010,8	1049,3	781,0	1801,1	5,0%
Okres Bánovce nad Bebravou	5181,5	5557,4	3363,5	1729,3	1086,1	2231,9	13,6%
Okres Ilava	5513,6	4847,4	4917,6	878,9	878,0	1936,5	-3,1%
Okres Myjava	7805,6	6949,8	7063,8	676,5	520,8	1745,1	-19,2%
Okres Nové Mesto nad Váhom	3973,5	3541,4	3394,5	1077,6	1139,7	1634,2	-12,3%
Okres Partizánske	5846,5	6096,4	4431,4	722,8	217,0	1669,8	23,4%
Okres Považská Bystrica	4469,5	4913,2	5007,5	801,3	394,9	1470,8	-0,2%
Okres Prievidza	5409,4	5242,1	4909,8	1128,3	673,1	1806,8	10,9%
Okres Púchov	4241,6	6589,9	3197,9	951,5	761,6	1632,6	12,8%
Okres Trenčín	6659,5	5669,0	7218,0	1289,8	869,1	2389,0	23,2%
Trenčiansky kraj	5459,6	5306,6	5036,4	1065,0	726,9	1858,8	7,8%
Okres Komárno	5752,4	5477,2	4729,6	1261,7	784,5	1951,8	9,9%
Okres Levice	8176,0	6018,6	5216,6	1221,1	521,3	2129,3	-7,1%
Okres Nitra	6632,4	6179,6	5581,3	1304,4	858,6	2260,3	4,3%
Okres Nové Zámky	7973,3	6437,9	6660,1	1000,8	549,2	1990,9	-5,8%
Okres Šaľa	5308,1	4052,0	3716,5	1537,0	962,9	1959,5	9,7%
Okres Topoľčany	3005,2	2626,0	2843,5	1264,8	687,0	1415,2	5,5%
Okres Zlaté Moravce	3625,7	4305,6	4200,1	1098,6	530,9	1584,5	-8,7%
Nitriansky kraj	6214,6	5370,7	5027,7	1223,2	700,3	1980,1	0,4%
Okres Bytča	4554,8	4734,5	3273,4	472,0	323,5	1759,2	-8,8%

Okres Čadca	4857,6	4004,0	4670,8	683,9	984,9	1629,2	43,3%
Okres Dolný Kubín	5023,4	3352,2	5159,3	951,0	1194,6	1774,7	5,7%
Okres Kysucké Nové Mesto	3789,4	2745,1	3940,0	560,1	797,2	1378,4	-12,7%
Okres Liptovský Mikuláš	5747,6	3970,0	3776,8	541,8	386,3	1319,2	8,6%
Okres Martin	5641,7	3805,1	3761,1	1472,4	779,3	2165,8	4,5%
Okres Námestovo	3869,7	3393,4	3840,3	897,9	1345,7	1814,2	-8,2%
Okres Ružomberok	5194,2	4275,8	5042,0	576,7	803,7	1608,5	5,6%
Okres Turčianske Teplice	3255,8	2762,9	1630,4	929,3	823,8	1248,8	1,3%
Okres Tvrdošín	4197,2	2745,6	3349,3	1187,5	2132,5	1888,4	0,9%
Okres Žilina	2725,3	2076,1	2332,9	781,7	715,0	1088,1	22,3%
Žilinský kraj	4657,7	3628,9	3978,1	865,0	912,8	1644,5	7,8%
Okres Banská Bystrica	4316,5	5314,7	4825,5	1186,2	809,1	1614,2	-10,2%
Okres Banská Štiavnica	2381,0	2020,2	6533,2	1223,6	2325,2	1894,4	0,4%
Okres Brezno	3487,4	3740,3	4892,0	818,4	827,8	1594,1	-21,5%
Okres Detva	2827,5	1972,3	1551,6	765,0	754,0	1013,1	25,2%
Okres Krupina	4521,5	2867,4	1313,2	766,3	1788,5	1369,7	4,0%
Okres Lučenec	4973,4	4956,3	4038,7	980,1	843,4	1846,1	12,8%
Okres Poltár	10024,7	5492,8	5580,4	722,3	970,9	1986,6	9,3%
Okres Revúca	7410,7	5283,5	2933,5	850,0	504,0	1897,0	-12,7%
Okres Rimavská Sobota	3456,5	3574,8	2969,5	889,8	1022,6	1653,8	6,6%
Okres Veľký Krtíš	4670,0	3685,8	4138,7	1058,5	1328,4	1827,2	20,6%
Okres Zvolen	11111,1	8442,3	7829,1	952,3	968,9	2042,5	11,0%
Okres Žarnovica	8856,3	5765,8	6468,0	882,1	805,8	2164,9	2,7%
Okres Žiar nad Hronom	2692,3	2787,0	3276,9	602,1	813,8	1092,5	-2,5%
Banskobystrický kraj	5360,2	4627,9	4456,2	930,6	995,0	1765,5	2,9%
Okres Bardejov	5944,2	4610,4	4515,4	1553,8	2063,8	2539,1	5,2%
Okres Humenné	2487,8	2799,3	3452,8	850,3	580,8	1218,6	0,1%
Okres Kežmarok	3146,9	2691,5	3405,7	661,4	355,9	1387,5	-10,3%
Okres Levoča	3566,7	3438,6	3414,7	1068,5	380,8	1739,4	31,0%
Okres Medzilaborce	1911,8	3829,4	8448,9	2004,2	1137,2	2435,3	56,9%
Okres Poprad	2968,7	3272,5	4079,8	1206,9	761,6	1729,7	-4,0%
Okres Prešov	6172,8	5583,8	4566,3	2064,7	1121,4	3186,8	14,8%
Okres Sabinov	5572,1	4054,7	3635,5	883,7	880,4	2630,1	-8,0%
Okres Snina	2965,6	3072,0	2974,1	604,3	924,3	1190,7	2,2%
Okres Stará Ľubovňa	3946,8	3504,3	3753,0	673,4	842,5	1577,0	17,0%
Okres Stropkov	3162,1	2111,6	1908,1	804,7	160,9	1032,5	4,9%

Okres Svidník	2171,7	2130,4	2040,8	376,6	448,1	778,4	-11,3%
Okres Vranov nad Topľou	1820,2	2082,0	2244,9	731,3	695,0	1145,3	11,0%
Prešovský kraj	3714,7	3391,1	3537,9	997,9	862,8	1712,1	7,0%
Okres Gelnica	3755,7	3202,1	3306,9	917,3	521,9	1505,0	-7,4%
Okres Košice I	4698,5	2134,7	2807,0	1656,4	567,2	1798,1	-5,4%
Okres Košice II	4296,2	2939,1	3108,8	1134,5	268,8	1489,9	4,9%
Okres Košice III	3849,1	5338,8	7557,9	454,0	349,4	1402,0	-5,1%
Okres Košice IV	4682,3	1762,3	1384,1	585,8	134,0	999,4	1,3%
Okres Košice - okolie	6604,8	4412,3	4487,3	849,7	1137,9	2217,7	32,1%
Okres Michalovce	4017,1	3233,2	2864,9	1230,7	1534,8	1834,3	-11,5%
Okres Rožňava	4648,6	3446,7	2741,6	622,7	621,2	1334,7	-9,0%
Okres Sobrance	3627,2	4571,1	3625,6	823,2	1335,3	1817,1	2,9%
Okres Spišská Nová Ves	3086,8	3033,4	3056,5	840,3	1095,4	1679,2	2,7%
Okres Trebišov	4163,0	3313,1	3821,3	1037,9	738,3	1511,8	4,5%
Košický kraj	4311,7	3279,7	3307,7	945,4	738,7	1581,5	-0,3%
Slovenská republika	4807,2	4201,4	4321,2	1071,7	809,1	1794,5	5,0%

Chorobnosť na chrípku a chrípke podobné ochorenia podľa okresov, krajov a vekových skupín

Územná jednotka	0 až 5	6 až 14	15 až 19	20 až 59	60 a viac	Spolu	Porovnanie
Okres Bratislava I	274,0	81,7	0,0	304,5	174,4	257,0	58,1%
Okres Bratislava II	31,6	31,9	0,0	99,9	15,3	66,6	116,7%
Okres Bratislava III	616,0	389,8	421,2	158,7	121,0	204,1	63,7%
Okres Bratislava IV	194,8	301,8	79,9	5,7	0,0	67,0	6,7%
Okres Bratislava V	1706,7	1108,9	1930,5	79,0	0,0	228,2	190,2%
Okres Malacky	205,9	136,4	53,5	0,0	0,0	38,9	-9,1%
Okres Pezinok	260,4	689,2	737,2	264,0	0,0	298,1	490,9%
Okres Senec	144,5	133,7	455,2	78,3	0,0	89,7	-22,1%
Bratislavský kraj	410,6	343,5	390,6	101,8	31,2	137,2	83,4%
Okres Dunajská Streda	2329,2	1772,2	1541,1	111,6	0,0	452,9	9,8%
Okres Galanta	455,7	386,0	332,2	53,4	30,3	120,4	-2,1%
Okres Hlohovec	1272,3	1824,5	1746,9	328,6	200,4	527,6	19,7%
Okres Piešťany	2608,9	1851,3	2654,4	343,0	154,0	696,0	40,8%
Okres Senica	48,0	0,0	0,0	71,9	74,9	62,7	99,3%
Okres Skalica	58,6	84,0	0,0	65,4	46,8	60,9	-45,4%
Okres Trnava	1010,1	713,9	1052,7	162,0	33,7	278,2	63,0%

Trnavský kraj	1207,1	950,3	1067,4	152,1	64,5	314,9	22,5%
Okres Bánovce nad Bebravou	361,5	481,3	253,8	65,5	0,0	118,1	-36,7%
Okres Ilava	754,5	1503,6	1384,0	144,9	44,6	410,9	32,4%
Okres Myjava	600,4	931,4	1177,3	15,9	0,0	160,9	26,0%
Okres Nové Mesto nad Váhom	0,0	0,0	0,0	76,2	70,4	55,4	127,2%
Okres Partizánske	0,0	0,0	0,0	17,8	0,0	9,5	30,8%
Okres Považská Bystrica	973,2	868,5	898,8	154,1	28,2	270,1	4,3%
Okres Prievidza	978,7	748,9	841,2	118,7	93,4	251,9	17,9%
Okres Púchov	1583,5	2120,9	1399,1	117,9	129,1	409,5	143,2%
Okres Trenčín	753,5	888,1	1084,9	133,8	24,8	294,6	128,6%
Trenčiansky kraj	744,9	867,2	866,7	112,8	54,5	250,0	41,7%
Okres Komárno	984,0	1010,0	797,8	171,0	74,7	301,4	-31,9%
Okres Levice	1168,0	1169,8	1396,0	103,7	59,6	327,4	-31,9%
Okres Nitra	499,2	574,8	726,7	71,5	10,3	175,1	-10,8%
Okres Nové Zámky	1804,6	1756,8	1996,4	227,1	147,2	505,5	-5,2%
Okres Šaľa	753,2	571,8	400,8	130,4	57,8	200,2	-17,8%
Okres Topoľčany	194,8	238,7	309,7	88,9	0,0	105,3	15,2%
Okres Zlaté Moravce	51,8	34,7	45,2	98,4	14,7	66,5	-72,2%
Nitriansky kraj	888,3	896,6	962,3	141,2	67,5	283,5	-20,0%
Okres Bytča	307,1	319,9	138,3	0,0	0,0	93,1	-47,2%
Okres Čadca	876,0	450,2	736,3	26,2	21,2	176,0	12,9%
Okres Dolný Kubín	272,6	361,0	720,8	93,4	131,1	179,8	12,4%
Okres Kysucké Nové Mesto	1320,5	1001,6	1805,8	9,3	0,0	388,5	48,1%
Okres Liptovský Mikuláš	1202,1	1089,8	982,0	78,6	0,0	275,4	62,4%
Okres Martin	176,3	200,9	174,5	166,9	39,5	144,2	-8,1%
Okres Námestovo	129,6	208,3	208,1	38,0	0,0	79,7	-28,1%
Okres Ružomberok	569,2	808,9	1142,9	182,1	226,1	344,0	-17,4%
Okres Turčianske Teplice	232,6	307,0	217,4	0,0	95,1	75,9	3,1%
Okres Tvrdošín	539,1	579,3	809,7	161,5	229,1	294,4	0,6%
Okres Žilina	302,8	320,9	274,5	42,6	62,9	98,6	8,7%
Žilinský kraj	490,0	476,6	605,8	81,0	72,2	186,9	2,4%
Okres Banská Bystrica	421,1	644,2	361,9	152,6	117,7	196,8	53,2%

Okres Banská Štiavnica	724,6	577,2	948,4	545,2	290,6	524,7	57,1%
Okres Brezno	55,4	107,9	364,3	104,0	39,4	106,0	-35,1%
Okres Detva	0,0	0,0	0,0	75,2	35,1	63,9	-30,0%
Okres Krupina	0,0	0,0	0,0	181,5	596,2	250,2	35,7%
Okres Lučenec	1174,3	1166,2	939,8	158,1	21,1	368,5	151,3%
Okres Poltár	2875,9	821,4	892,9	15,2	42,2	299,1	-19,3%
Okres Revúca	450,7	270,9	221,4	118,6	0,0	145,1	-9,3%
Okres Rimavská Sobota	178,4	148,9	206,6	65,0	53,1	94,4	-55,2%
Okres Veľký Krtíš	2259,7	1244,6	840,7	50,4	0,0	385,2	3952,4%
Okres Zvolen	246,9	334,3	256,7	12,4	0,0	44,6	-51,4%
Okres Žarnovica	697,4	528,2	507,3	89,0	0,0	175,8	-44,3%
Okres Žiar nad Hronom	76,9	127,8	144,0	14,0	29,4	37,5	-60,7%
Banskobystrický kraj	739,2	550,0	510,5	106,4	60,3	201,2	17,3%
Okres Bardejov	2995,1	2429,6	1050,6	181,2	209,9	750,1	24,4%
Okres Humenné	0,0	0,0	0,0	38,7	0,0	23,4	-23,1%
Okres Kežmarok	137,7	382,4	617,0	55,7	0,0	148,7	60,9%
Okres Levoča	0,0	0,0	213,4	186,7	0,0	111,6	492,3%
Okres Medzilaborce	0,0	0,0	0,0	67,4	0,0	36,1	-55,6%
Okres Poprad	508,2	953,7	1409,9	63,8	0,0	307,0	113,8%
Okres Prešov	554,2	1182,0	723,2	157,6	0,0	410,9	4,2%
Okres Sabinov	1022,9	632,4	857,1	118,7	293,5	482,0	-2,1%
Okres Snina	0,0	0,0	0,0	32,4	0,0	19,2	-62,8%
Okres Stará Ľubovňa	199,6	178,9	166,3	3,3	25,9	58,3	15,1%
Okres Stropkov	0,0	0,0	0,0	0,0	0,0	0,0	-
Okres Svidník	0,0	0,0	43,4	5,0	0,0	6,0	-50,0%
Okres Vranov nad Topľou	63,9	42,1	0,0	28,9	31,1	31,5	23,5%
Prešovský kraj	535,2	586,0	462,4	66,6	39,2	202,9	25,6%
Okres Gelnica	170,7	374,3	793,7	241,8	78,3	260,9	10,2%
Okres Košice I	0,0	0,0	0,0	52,7	0,0	27,4	-82,3%
Okres Košice II	0,0	0,0	0,0	37,0	0,0	21,5	596,8%
Okres Košice III	291,6	336,7	173,7	23,1	31,8	75,6	38,5%
Okres Košice IV	0,0	0,0	0,0	0,0	0,0	0,0	-
Okres Košice - okolie	669,2	423,1	534,2	46,1	23,7	198,4	-2,9%

Okres Michalovce	498,5	445,3	440,8	4,1	0,0	125,6	-46,1%
Okres Rožňava	50,5	131,9	55,4	21,2	9,9	35,1	-47,4%
Okres Sobrance	744,0	1128,7	741,6	45,7	0,0	291,9	-17,7%
Okres Spišská Nová Ves	47,5	102,8	141,5	5,8	21,1	41,2	-52,0%
Okres Trebišov	24,8	80,8	577,3	13,0	12,7	45,8	-43,9%
Košický kraj	196,7	220,0	293,7	32,9	13,3	80,7	-31,2%
Slovenská republika	618,2	605,5	647,9	101,7	53,2	213,8	7,4%