

Týždenné hlásenie za SR v roku 2014 – 8. kalendárny týždeň

Percento hlásiacich ambulancií lekárov

Ambulancie - pediatri (P) 64

Ambulancie - dospelí (D) 55

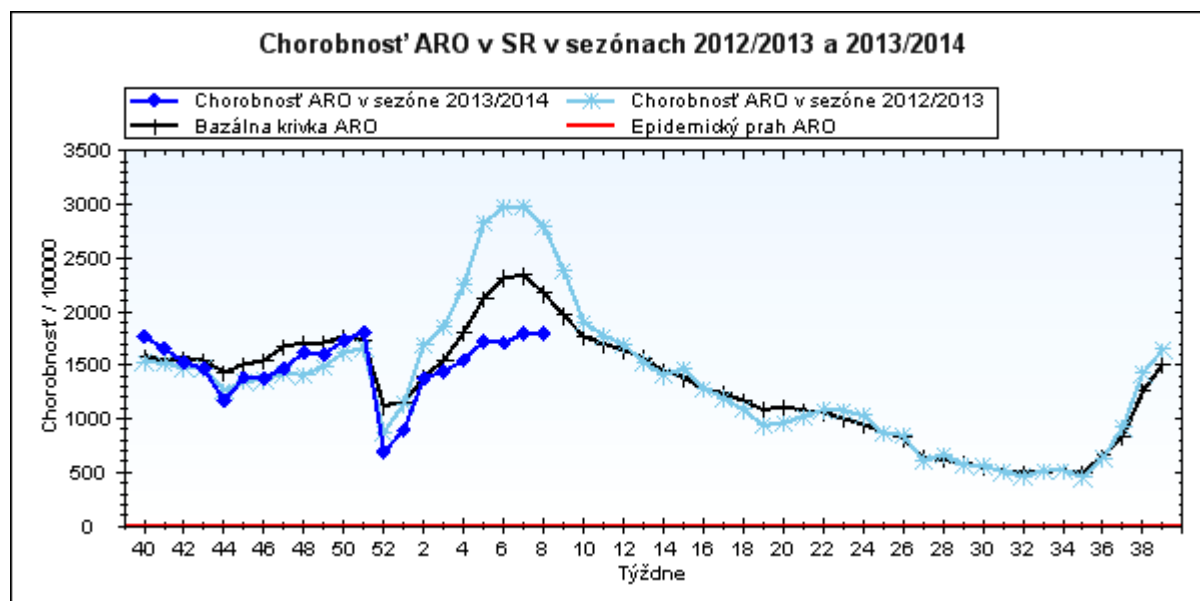
Stupeň aktivity 1 – Bez aktivity

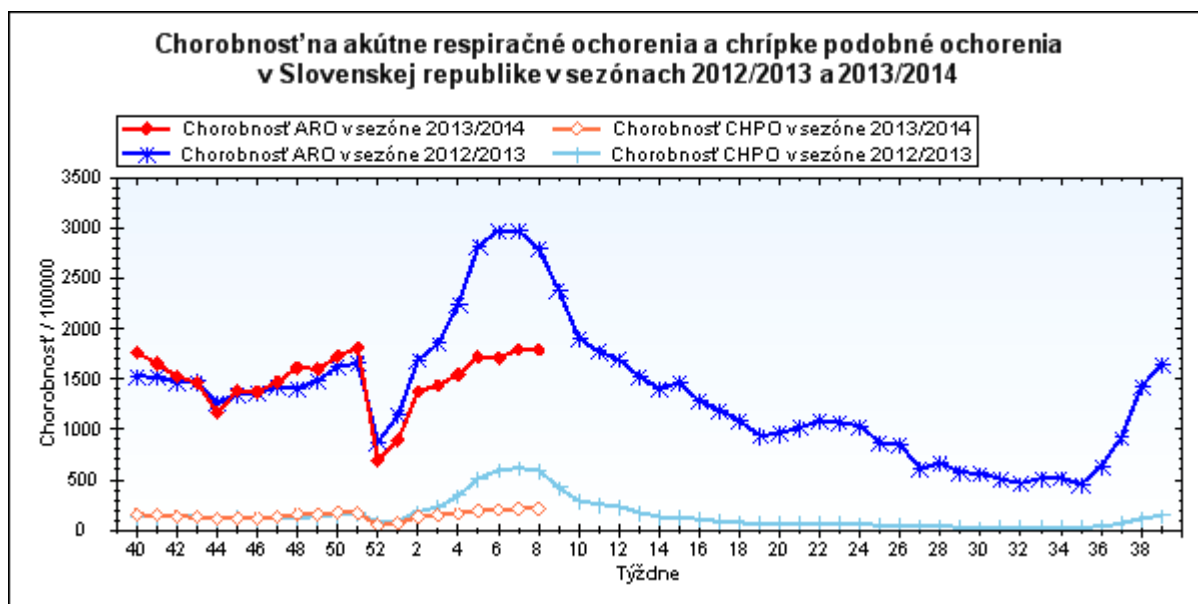
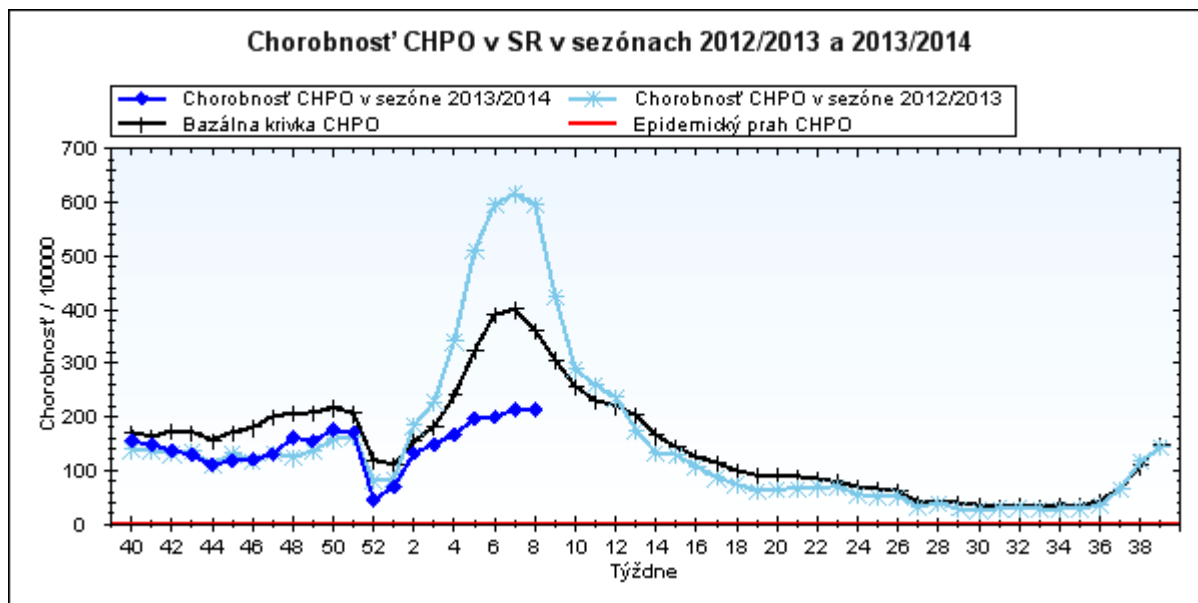
**Akútne respiračné ochorenia (ARO),
chrípka a chrípke podobné ochorenia (CHPO)
a úmrtia podľa vekových skupín, Slovenská republika**

Veková skupina	0 až 5	6 až 14	15 až 19	20 až 59	60 a viac	Spolu
Všetky ARO	11129	12071	7957	19802	4945	55904
Chorobnosť ARO	5002,0	3878,3	3906,2	1128,8	866,2	1791,8
Z nich CHPO	1383	1769	1214	1956	358	6680
Chorobnosť CHPO	621,6	568,4	596,0	111,5	62,7	214,1
Úmrtia	0	0	0	0	0	0

Komplikácie akútnych respiračných ochorení podľa vekových skupín

Veková skupina	0 až 5	6 až 14	15 až 19	20 až 59	60 a viac	Spolu
Pneumónie	59	40	20	96	36	251
Otitídy	145	93	29	50	12	329
Sinusitídy	112	193	118	365	76	864
Komplikácie spolu	316	326	167	511	124	1444
%komplikácií z ARO	2,8	2,7	2,1	2,6	2,5	2,6

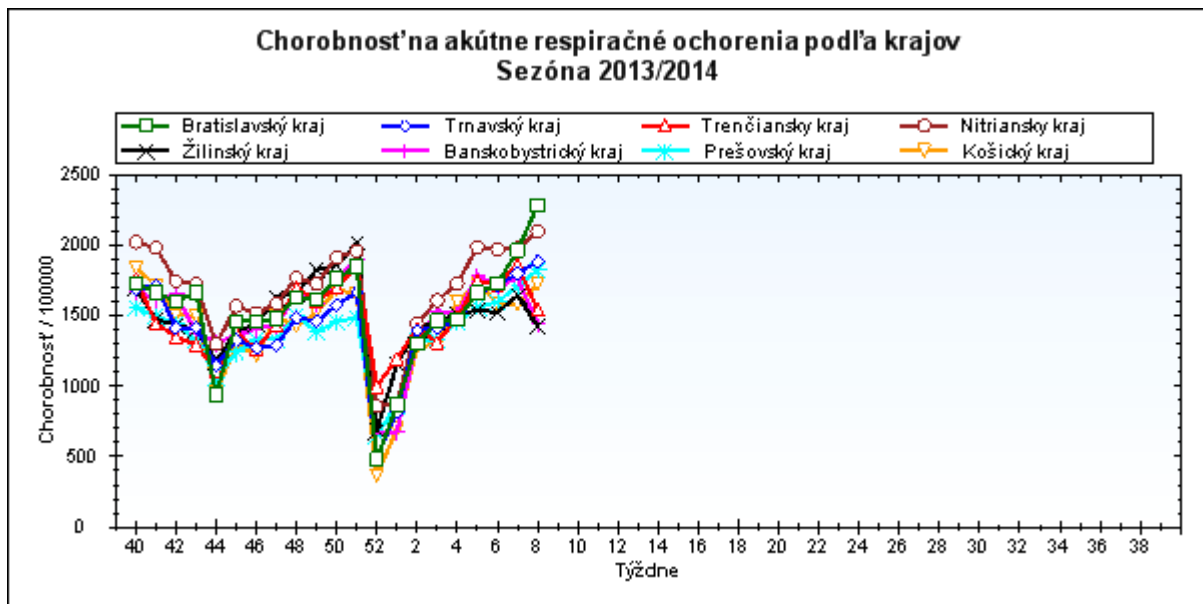




Chorobnosť na akútne respiračné ochorenia podľa krajov a vekových skupín

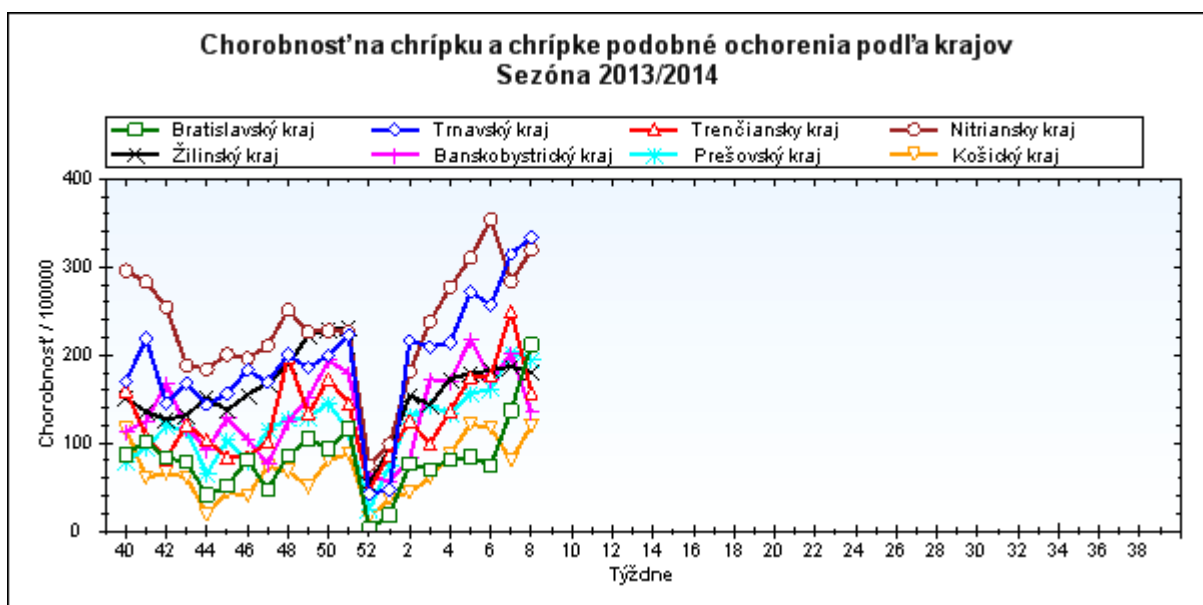
Územná jednotka	0 až 5	6 až 14	15 až 19	20 až 59	60 a viac	Spolu	Porovnanie
Bratislavský kraj	6123,7	5821,3	5918,9	1683,0	706,3	2283,7	16,2%
Trnavský kraj	6013,0	4836,0	4999,9	1127,1	834,9	1885,7	4,7%
Trenčiansky kraj	4775,0	3906,4	3511,6	1000,0	720,8	1543,8	-16,9%
Nitriansky kraj	6941,6	5744,6	5180,5	1274,8	795,4	2098,5	6,0%
Žilinský kraj	4632,9	2753,9	2407,8	835,7	964,6	1429,2	-13,1%
Banskobystrický kraj	4599,5	3208,8	3085,6	830,9	891,4	1440,5	-18,4%
Prešovský kraj	3943,3	3152,7	3586,8	1151,6	1065,4	1826,6	6,7%
Košický kraj	4492,3	3230,8	3748,2	1056,4	858,7	1724,4	9,0%

Slovenská republika	5002,0	3878,3	3906,2	1128,8	866,2	1791,8	-0,2%
---------------------	--------	--------	--------	--------	-------	--------	-------



Chorobnosť na chrípku a chrípke podobné ochorenia podľa krajov a vekových skupín

Územná jednotka	0 až 5	6 až 14	15 až 19	20 až 59	60 a viac	Spolu	Porovnanie
Bratislavský kraj	594,7	690,3	690,4	132,0	42,9	211,8	54,4%
Trnavský kraj	1205,1	1145,9	1157,2	150,1	59,4	334,0	6,1%
Trenčiansky kraj	325,2	410,1	430,2	108,1	76,2	157,2	-37,1%
Nitriansky kraj	1020,3	983,3	1086,4	171,2	66,5	319,6	12,7%
Žilinský kraj	575,2	393,8	440,3	93,0	80,8	180,5	-3,5%
Banskobystrický kraj	518,4	297,8	256,3	77,0	68,0	134,8	-33,0%
Prešovský kraj	533,9	479,3	408,9	75,5	64,1	194,6	-4,1%
Košický kraj	316,0	297,8	385,5	50,1	28,4	119,9	48,6%
Slovenská republika	621,6	568,4	596,0	111,5	62,7	214,1	0,2%



Chorobnosť na akútne respiračné ochorenia podľa okresov, krajov a vekových skupín

Územná jednotka	0 až 5	6 až 14	15 až 19	20 až 59	60 a viac	Spolu	Porovnanie
Okres Bratislava I	2191,8	3511,6	4028,4	2721,2	1375,8	2837,4	8,4%
Okres Bratislava II	6575,3	5302,8	4641,3	1751,4	468,6	2008,3	0,9%
Okres Bratislava III	3869,3	3508,0	4738,8	2268,1	650,4	2135,6	-1,5%
Okres Bratislava IV	3700,3	3873,2	3157,8	1844,3	711,4	2167,0	21,1%
Okres Bratislava V	11475,4	13618,3	17088,3	1377,0	331,4	3000,8	35,2%
Okres Malacky	2408,9	2864,5	2088,4	1594,8	819,6	1627,8	5,9%
Okres Pezinok	4375,0	4089,2	3833,6	1301,0	1016,5	1895,4	-2,9%
Okres Senec	7452,9	5716,7	6096,2	1364,4	902,0	2492,9	47,7%
Bratislavský kraj	6123,7	5821,3	5918,9	1683,0	706,3	2283,7	16,2%
Okres Dunajská Streda	6170,3	4704,3	4311,2	842,9	754,2	1664,9	0,3%
Okres Galanta	5899,8	4698,6	5054,1	1016,7	750,1	1801,0	1,5%
Okres Hlohovec	5468,8	4081,1	4891,3	1429,9	908,4	2076,0	25,0%
Okres Piešťany	5805,3	5536,1	6573,8	1610,4	946,9	2280,9	-0,5%
Okres Senica	6907,0	6094,8	5568,7	982,9	836,7	1976,5	6,4%
Okres Skalica	3166,8	3087,2	2920,8	1076,2	936,8	1416,3	-4,4%
Okres Trnava	6604,5	5024,9	5309,8	1232,5	847,8	1998,7	8,2%
Trnavský kraj	6013,0	4836,0	4999,9	1127,1	834,9	1885,7	4,7%
Okres Bánovce nad Bebravou	5133,3	4883,5	3883,9	1399,9	1005,7	2071,9	-7,2%
Okres Ilava	4039,5	3743,3	4240,3	976,8	1372,5	1702,1	-12,1%
Okres Myjava	6004,3	6591,6	6475,1	713,1	392,6	1731,4	-0,8%
Okres Nové Mesto nad Váhom	2850,6	2894,7	2201,8	1061,3	901,8	1315,5	-19,5%
Okres Partizánske	6650,4	4133,2	3798,4	968,8	316,8	1425,6	-14,6%
Okres Považská Bystrica	4289,3	4292,9	3723,5	789,7	332,6	1352,8	-8,0%
Okres Prievidza	5124,7	3115,3	2925,3	977,9	755,0	1416,7	-21,6%
Okres Púchov	2375,3	2485,4	1705,1	797,2	654,0	1073,7	-34,2%
Okres Trenčín	6153,3	4852,8	3956,9	1262,6	822,0	1948,9	-18,4%
Trenčiansky kraj	4775,0	3906,4	3511,6	1000,0	720,8	1543,8	-16,9%
Okres Komárno	6406,2	4953,5	5246,7	1083,8	636,2	1774,5	-9,1%
Okres Levice	7841,7	6452,8	5019,3	1447,4	862,6	2299,6	8,0%
Okres Nitra	7791,1	6086,8	4977,2	1561,7	1083,7	2470,6	9,3%
Okres Nové Zámky	8516,8	7179,2	7045,6	1018,5	581,2	2185,2	9,8%
Okres Šaľa	4797,0	4629,9	4053,5	1716,0	1011,1	2098,0	7,1%
Okres Topoľčany	2226,1	2523,7	2574,0	1148,2	654,6	1311,1	-7,4%
Okres Zlaté Moravce	7780,8	5895,1	4576,5	1045,0	896,7	1988,1	25,5%
Nitriansky kraj	6941,6	5744,6	5180,5	1274,8	795,4	2098,5	6,0%
Okres Bytča	4836,2	2111,3	1798,1	764,1	970,5	1340,7	-23,8%

Okres Čadca	3716,2	2219,1	2254,9	443,5	699,0	1045,2	-35,8%
Okres Dolný Kubín	6008,0	2486,6	3463,0	1111,6	974,8	1730,0	-2,5%
Okres Kysucké Nové Mesto	3732,0	2708,0	2681,4	575,0	815,6	1366,6	-0,9%
Okres Liptovský Mikuláš	6021,3	2813,5	2433,3	533,5	725,8	1110,3	-15,8%
Okres Martin	4830,7	3792,5	2404,0	1325,5	947,0	1932,5	-10,8%
Okres Námestovo	4472,9	2879,9	2336,4	806,2	1435,9	1637,3	-9,7%
Okres Ružomberok	5844,7	2872,6	2689,1	571,2	747,2	1219,8	-24,2%
Okres Turčianske Teplice	1627,9	921,0	326,1	635,9	1013,9	779,6	-37,6%
Okres Tvrdošín	5031,4	1813,6	2944,4	1554,6	2307,2	2058,9	9,0%
Okres Žilina	2907,8	1829,3	1389,2	760,3	767,8	1033,4	-5,0%
Žilinský kraj	4632,9	2753,9	2407,8	835,7	964,6	1429,2	-13,1%
Okres Banská Bystrica	5979,9	5346,9	3570,9	1141,9	823,8	1802,5	11,7%
Okres Banská Štiavnica	2691,5	1587,3	6322,4	1312,5	1846,8	1811,1	-4,4%
Okres Brezno	3971,8	3839,2	3734,1	693,6	714,4	1351,7	-15,2%
Okres Detva	4443,2	2229,6	1909,6	564,3	694,4	1006,2	-0,7%
Okres Krupina	3617,2	716,8	525,3	564,6	1073,1	842,9	-38,5%
Okres Lučenec	3391,0	2644,9	1579,5	576,4	618,5	1035,7	-43,9%
Okres Poltár	5505,3	3696,1	3125,0	510,9	861,1	1361,0	-31,5%
Okres Revúca	5914,8	2904,2	1404,5	817,7	893,5	1577,9	-16,8%
Okres Rimavská Sobota	3581,4	3178,6	4146,9	868,3	895,5	1689,7	2,2%
Okres Veľký Krtíš	4971,2	2521,0	2586,7	1520,8	1571,1	1872,7	2,5%
Okres Zvolen	4074,1	2131,5	2117,7	547,7	493,6	797,2	-61,0%
Okres Žarnovica	8298,5	5105,6	4502,2	899,3	1038,0	1934,7	-10,6%
Okres Žiar nad Hronom	2692,3	2122,2	2376,7	464,9	385,5	824,6	-24,5%
Banskobystrický kraj	4599,5	3208,8	3085,6	830,9	891,4	1440,5	-18,4%
Okres Bardejov	8317,3	4712,9	5007,1	1583,2	2398,4	2965,2	16,8%
Okres Humenné	2320,6	1832,5	2607,5	900,7	638,5	1118,5	-8,2%
Okres Kežmarok	2944,9	2454,9	2645,1	784,0	388,2	1406,4	1,4%
Okres Levoča	5979,5	5122,8	6509,3	1132,8	533,1	2299,1	32,2%
Okres Medzilaborce	3970,6	2872,1	5548,5	2206,3	631,8	2254,9	-7,4%
Okres Poprad	3285,2	3462,6	6682,1	1708,4	743,4	2229,6	28,9%
Okres Prešov	5556,9	3657,7	3604,8	3560,0	2367,8	3416,0	7,2%
Okres Sabinov	7316,4	6528,5	5958,7	1571,7	896,7	3294,5	25,3%
Okres Snina	3290,2	3727,8	3731,2	491,0	645,3	1132,2	-4,9%
Okres Stará Ľubovňa	3946,8	3564,0	3658,0	963,6	1341,1	1832,5	16,2%
Okres Stropkov	1581,0	1357,5	1130,7	941,5	697,4	989,2	-4,2%

Okres Svidník	3535,4	2798,1	1823,7	713,1	1258,2	1252,1	60,9%
Okres Vranov nad Topľou	1756,3	1735,0	1904,8	736,0	883,6	1076,5	-6,0%
Prešovský kraj	3943,3	3152,7	3586,8	1151,6	1065,4	1826,6	6,7%
Okres Gelnica	2807,3	2772,4	3968,3	913,1	704,6	1500,8	-0,3%
Okres Košice I	5566,9	4502,9	7785,7	2085,6	992,5	2777,7	54,5%
Okres Košice II	6250,1	4223,1	5188,0	1116,0	268,8	1960,5	31,6%
Okres Košice III	5365,5	4280,7	5907,3	669,5	254,1	1444,0	3,0%
Okres Košice IV	4777,8	2618,3	2226,3	761,0	263,2	1385,2	38,6%
Okres Košice - okolie	6530,4	4029,5	4115,3	934,8	1176,7	1980,7	-10,7%
Okres Michalovce	3418,9	2214,8	2770,5	1360,9	1520,0	1750,4	-4,6%
Okres Rožňava	3731,3	2922,8	3553,2	591,4	407,3	1278,1	-4,2%
Okres Sobrance	7254,5	8465,0	4614,4	838,4	947,7	2054,8	13,1%
Okres Spišská Nová Ves	3429,8	2437,4	2264,0	1054,8	1256,5	1568,0	-6,6%
Okres Trebišov	4311,7	3127,3	3340,2	1092,6	1109,7	1677,3	11,0%
Košický kraj	4492,3	3230,8	3748,2	1056,4	858,7	1724,4	9,0%
Slovenská republika	5002,0	3878,3	3906,2	1128,8	866,2	1791,8	-0,2%

Chorobnosť na chrípku a chrípke podobné ochorenia podľa okresov, krajov a vekových skupín

Územná jednotka	0 až 5	6 až 14	15 až 19	20 až 59	60 a viac	Spolu	Porovnanie
Okres Bratislava I	195,7	245,0	394,9	225,9	96,9	230,8	-10,2%
Okres Bratislava II	94,8	63,9	54,0	84,7	0,0	61,3	-7,9%
Okres Bratislava III	924,0	935,5	1684,9	165,3	105,9	306,2	50,0%
Okres Bratislava IV	639,9	704,2	399,7	10,0	0,0	173,5	159,1%
Okres Bratislava V	1527,9	2023,3	2002,0	150,6	11,8	374,8	64,3%
Okres Malacky	308,8	409,2	401,6	21,1	0,0	75,6	94,1%
Okres Pezinok	572,9	597,3	737,2	66,5	23,1	187,4	-37,1%
Okres Senec	216,8	401,2	341,4	346,5	165,4	303,2	238,0%
Bratislavský kraj	594,7	690,3	690,4	132,0	42,9	211,8	54,4%
Okres Dunajská Streda	2080,7	1770,4	1140,6	82,1	0,0	390,3	-13,8%
Okres Galanta	551,6	503,4	735,6	77,6	45,5	174,8	45,2%
Okres Hlohovec	1004,5	1360,4	1572,2	444,2	285,0	611,9	16,0%
Okres Piešťany	2163,5	2275,1	3045,5	322,1	138,3	709,9	2,0%
Okres Senica	0,0	0,0	0,0	71,9	62,4	60,3	-3,8%
Okres Skalica	0,0	0,0	0,0	98,8	17,0	73,1	20,0%
Okres Trnava	1155,4	1085,2	1168,2	157,1	32,1	319,1	14,7%

Trnavský kraj	1205,1	1145,9	1157,2	150,1	59,4	334,0	6,1%
Okres Bánovce nad Bebravou	72,3	105,0	152,3	72,1	0,0	64,7	-45,2%
Okres Ilava	278,6	915,6	1024,7	338,8	266,1	409,0	-0,5%
Okres Myjava	600,4	788,1	883,0	44,6	0,0	175,5	9,1%
Okres Nové Mesto nad Váhom	0,0	123,2	0,0	185,5	172,7	161,1	190,5%
Okres Partizánske	0,0	0,0	0,0	20,4	0,0	13,0	36,8%
Okres Považská Bystrica	540,7	595,5	642,0	99,1	0,0	177,1	-34,4%
Okres Prievidza	555,2	359,5	391,4	75,2	75,5	139,1	-44,8%
Okres Púchov	49,5	331,4	131,2	101,0	137,7	125,6	-69,3%
Okres Trenčín	314,2	285,5	284,7	54,1	43,3	102,6	-65,2%
Trenčiansky kraj	325,2	410,1	430,2	108,1	76,2	157,2	-37,1%
Okres Komárno	1202,6	870,4	789,3	179,7	104,2	300,7	-0,2%
Okres Levice	839,3	896,7	1596,0	246,1	90,8	378,1	15,5%
Okres Nitra	414,7	522,3	401,4	100,9	37,2	164,6	-6,0%
Okres Nové Zámky	2331,8	2177,9	2353,1	240,4	80,3	601,8	19,1%
Okres Šaľa	448,3	590,4	364,4	161,3	31,9	194,2	-3,0%
Okres Topoľčany	222,6	227,4	418,3	59,9	26,7	105,5	0,2%
Okres Zlaté Moravce	414,4	308,6	200,7	74,3	35,4	110,9	66,7%
Nitriansky kraj	1020,3	983,3	1086,4	171,2	66,5	319,6	12,7%
Okres Bytča	1074,7	191,9	69,2	0,0	0,0	111,7	20,0%
Okres Čadca	584,0	514,6	552,2	10,5	12,7	153,6	-12,7%
Okres Dolný Kubín	350,5	464,2	585,3	129,7	127,1	211,0	17,4%
Okres Kysucké Nové Mesto	746,4	704,8	1039,7	78,4	0,0	311,6	-19,8%
Okres Liptovský Mikuláš	1475,8	530,1	474,8	95,1	58,5	203,9	-26,0%
Okres Martin	105,8	87,9	58,2	153,6	39,5	106,9	-25,8%
Okres Námestovo	300,9	292,0	225,4	29,6	46,8	110,3	38,4%
Okres Ružomberok	1473,9	627,3	864,3	175,1	240,2	339,8	-1,2%
Okres Turčianske Teplice	232,6	230,2	326,1	36,7	95,1	96,6	27,3%
Okres Tvrdošín	667,4	537,4	932,4	265,6	336,5	387,0	31,5%
Okres Žilina	489,2	345,5	236,5	48,3	10,1	109,7	11,2%
Žilinský kraj	575,2	393,8	440,3	93,0	80,8	180,5	-3,5%
Okres Banská Bystrica	0,0	0,0	0,0	141,8	70,6	102,0	-48,1%

Okres Banská Štiavnica	724,6	432,9	526,9	60,6	0,0	145,4	-72,3%
Okres Brezno	387,5	440,6	728,6	69,4	24,6	150,2	41,7%
Okres Detva	0,0	0,0	0,0	112,9	126,3	95,8	50,0%
Okres Krupina	0,0	0,0	0,0	100,8	357,7	144,9	-42,1%
Okres Lučenec	251,2	184,1	138,5	106,3	125,6	125,8	-65,9%
Okres Poltár	1232,5	924,0	372,0	45,6	76,0	231,0	-22,8%
Okres Revúca	87,6	88,9	96,9	38,9	0,0	47,0	-67,6%
Okres Rimavská Sobota	318,9	245,8	284,0	116,1	75,9	157,0	66,3%
Okres Veľký Krtíš	2711,6	893,5	646,7	63,4	0,0	342,2	-11,2%
Okres Zvolen	0,0	0,0	0,0	0,0	0,0	0,0	-100,0%
Okres Žarnovica	139,5	0,0	0,0	77,9	137,1	79,6	-54,7%
Okres Žiar nad Hronom	115,4	153,4	108,0	29,8	10,4	45,4	21,3%
Banskobystrický kraj	518,4	297,8	256,3	77,0	68,0	134,8	-33,0%
Okres Bardejov	3709,4	2546,7	1542,4	240,1	276,3	955,9	27,4%
Okres Humenné	0,0	0,0	0,0	60,5	0,0	34,2	46,3%
Okres Kežmarok	209,2	397,1	403,8	40,9	0,0	143,8	-3,3%
Okres Levoča	0,0	140,4	533,5	159,8	0,0	148,3	33,0%
Okres Medzilaborce	0,0	0,0	0,0	151,6	0,0	81,2	125,0%
Okres Poprad	343,2	308,6	879,9	105,3	66,4	200,4	-34,7%
Okres Prešov	596,8	658,4	511,8	121,7	102,9	380,0	-7,5%
Okres Sabinov	193,8	401,8	266,0	87,9	122,3	169,2	-64,9%
Okres Snina	0,0	0,0	0,0	43,2	0,0	27,0	40,7%
Okres Stará Ľubovňa	110,9	164,0	213,8	46,2	83,0	85,9	47,2%
Okres Stropkov	0,0	0,0	0,0	0,0	0,0	0,0	-
Okres Svidník	50,5	0,0	86,8	0,0	0,0	9,1	50,0%
Okres Vranov nad Topľou	16,0	63,1	34,0	21,4	67,2	34,3	8,8%
Prešovský kraj	533,9	479,3	408,9	75,5	64,1	194,6	-4,1%
Okres Gelnica	227,6	499,0	881,8	337,7	195,7	363,4	39,3%
Okres Košice I	731,0	637,9	1742,2	75,3	47,3	301,8	1003,1%
Okres Košice II	0,0	0,0	0,0	0,0	0,0	0,0	-100,0%
Okres Košice III	233,3	288,6	347,5	15,4	0,0	67,2	-11,1%
Okres Košice IV	0,0	0,0	0,0	0,0	0,0	0,0	-
Okres Košice - okolie	1228,5	582,0	672,7	75,5	30,2	254,2	28,1%

Okres Michalovce	548,3	532,4	623,4	50,6	18,8	199,9	59,1%
Okres Rožňava	46,6	45,7	230,1	32,9	0,0	43,3	23,3%
Okres Sobrance	1674,1	2821,7	1153,6	106,7	0,0	450,4	54,3%
Okres Spišská Nová Ves	0,0	38,1	125,8	4,4	32,2	21,8	-46,9%
Okres Trebišov	223,0	254,5	82,5	42,6	43,8	80,2	75,0%
Košický kraj	316,0	297,8	385,5	50,1	28,4	119,9	48,6%
Slovenská republika	621,6	568,4	596,0	111,5	62,7	214,1	0,2%