

## Týždenné hlásenie za SR v roku 2014 – 9. kalendárny týždeň

### Percento hlásiacich ambulancií lekárov

**Ambulancie - pediatri (P)** 62

**Ambulancie - dospelí (D)** 53

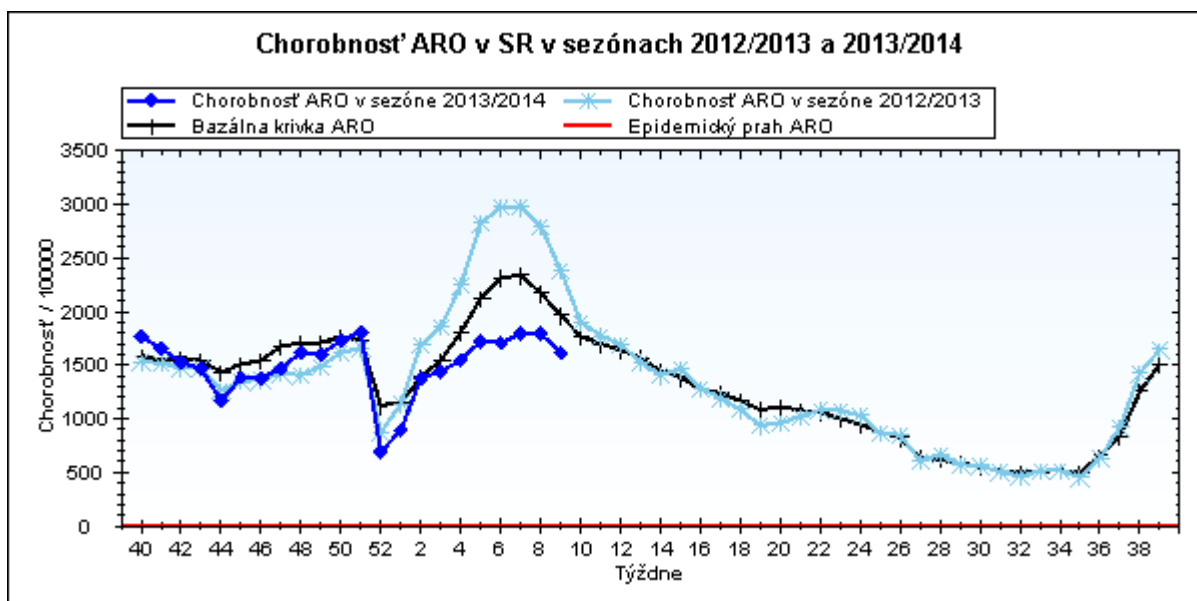
**Stupeň aktivity** 2 – Sporadický výskyt

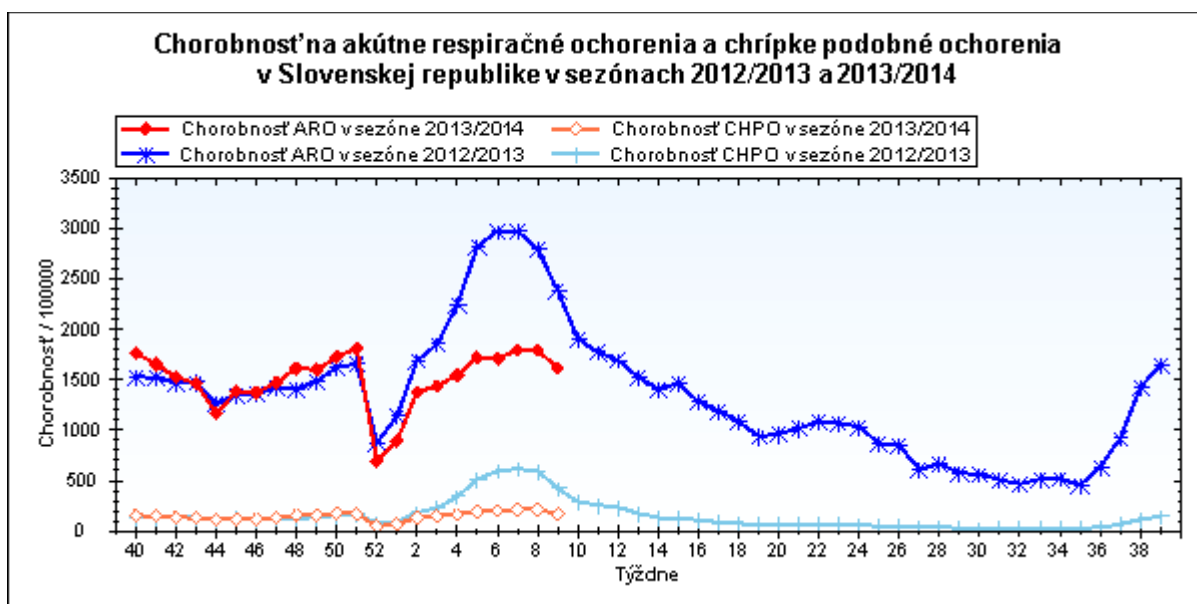
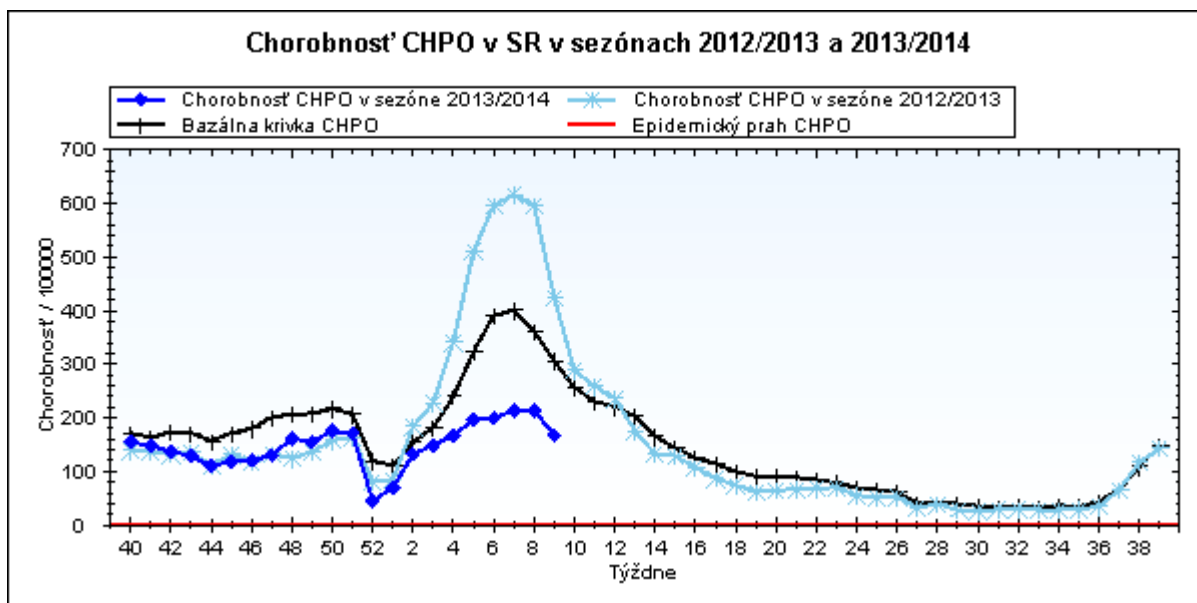
### Akútne respiračné ochorenia (ARO), chrípka a chrípke podobné ochorenia (CHPO) a úmrtia podľa vekových skupín, Slovenská republika

Veková skupina	0 až 5	6 až 14	15 až 19	20 až 59	60 a viac	Spolu
Všetky ARO	9687	10040	6552	18079	4444	48802
Chorobnosť ARO	4514,7	3344,9	3335,3	1064,9	804,3	1618,0
Z nich CHPO	1011	1234	844	1642	315	5046
Chorobnosť CHPO	471,2	411,1	429,6	96,7	57,0	167,3
Úmrtia	0	0	0	0	0	0

### Komplikácie akútnych respiračných ochorení podľa vekových skupín

Veková skupina	0 až 5	6 až 14	15 až 19	20 až 59	60 a viac	Spolu
Pneumónie	60	26	10	83	26	205
Otitídy	106	75	21	51	10	263
Sinusitídy	66	132	88	273	61	620
Komplikácie spolu	232	233	119	407	97	1088
%komplikácií z ARO	2,4	2,3	1,8	2,3	2,2	2,2

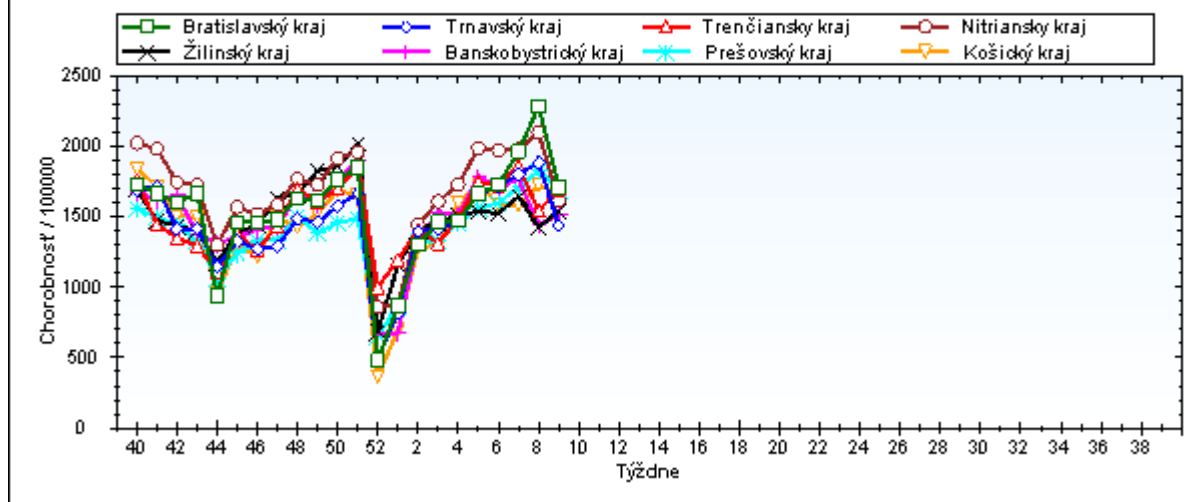




**Chorobnosť na akútne respiračné ochorenia podľa krajov a vekových skupín**

Územná jednotka	0 až 5	6 až 14	15 až 19	20 až 59	60 a viac	Spolu	Porovnanie
Bratislavský kraj	4483,5	3855,3	3394,1	1396,2	624,8	1710,7	-25,1%
Trnavský kraj	4438,1	3234,3	2973,4	1020,0	751,7	1439,5	-23,7%
Trenčiansky kraj	5299,6	4264,5	4092,9	1101,4	694,5	1696,7	9,9%
Nitriansky kraj	5782,6	3719,5	3043,9	1117,5	690,8	1612,9	-23,1%
Žilinský kraj	4500,9	2894,1	3284,9	879,9	952,2	1541,0	7,8%
Banskobystrický kraj	4647,2	3189,3	3056,0	945,4	1034,5	1517,7	5,4%
Prešovský kraj	3878,2	3150,2	3216,9	1016,6	824,0	1695,5	-7,2%
Košický kraj	4396,4	3249,9	3662,4	1023,9	768,9	1664,4	-3,5%
Slovenská republika	4514,7	3344,9	3335,3	1064,9	804,3	1618,0	-9,7%

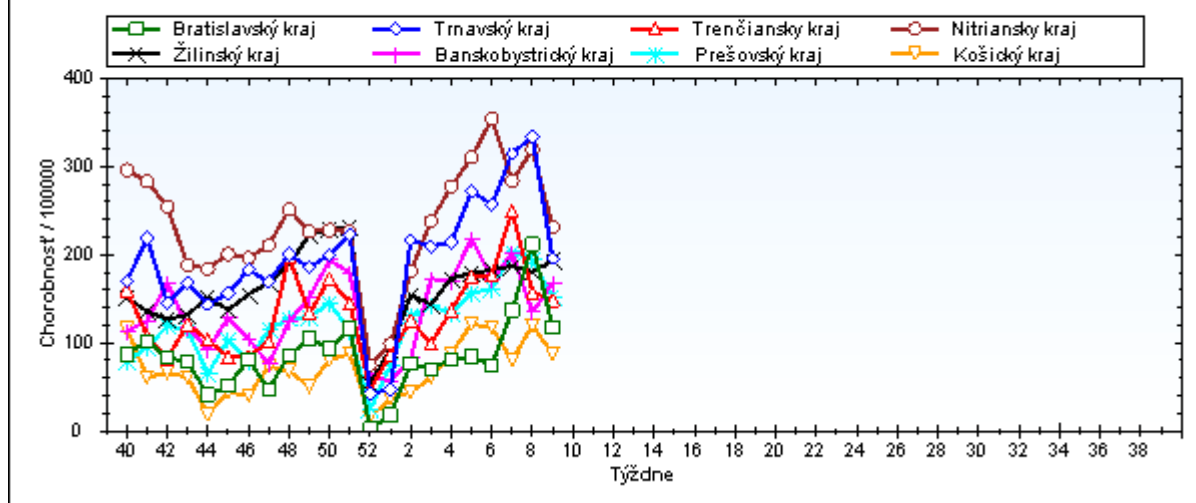
### Chorobnosť na akútne respiračné ochorenia podľa krajov Sezóna 2013/2014



### Chorobnosť na chrípku a chrípke podobné ochorenia podľa krajov a vekových skupín

Územná jednotka	0 až 5	6 až 14	15 až 19	20 až 59	60 a viac	Spolu	Porovnanie
Bratislavský kraj	216,7	289,5	384,7	104,1	13,4	117,9	-44,3%
Trnavský kraj	774,8	618,7	599,8	106,1	44,4	195,7	-41,4%
Trenčiansky kraj	377,2	448,4	540,5	83,6	37,4	148,5	-5,6%
Nitriansky kraj	735,6	569,1	536,5	164,7	68,2	230,8	-27,8%
Žilinský kraj	659,3	452,8	536,3	77,1	71,5	193,9	7,4%
Banskobystrický kraj	400,3	331,4	300,6	117,8	133,1	168,1	24,7%
Prešovský kraj	424,2	388,7	303,5	54,9	43,0	152,3	-21,7%
Košický kraj	231,7	220,7	291,0	35,9	22,2	87,1	-27,4%
Slovenská republika	471,2	411,1	429,6	96,7	57,0	167,3	-21,9%

### Chorobnosť na chrípku a chrípke podobné ochorenia podľa krajov Sezóna 2013/2014



**Chorobnosť na akútne respiračné ochorenia podľa okresov, krajov a vekových skupín**

Územná jednotka	0 až 5	6 až 14	15 až 19	20 až 59	60 a viac	Spolu	Porovnanie
Okres Bratislava I	2387,5	1633,3	789,9	2579,6	1367,9	2490,4	-12,2%
Okres Bratislava II	28451,0	22041,8	14031,9	1211,4	247,3	1750,2	-12,9%
Okres Bratislava III	2310,0	1870,9	1263,7	1733,9	369,8	1377,8	-35,5%
Okres Bratislava IV	1224,2	1207,2	1545,6	1697,5	860,1	1467,3	-32,3%
Okres Bratislava V	6418,9	8064,9	8969,9	1193,2	369,3	2037,2	-32,1%
Okres Malacky	1284,7	1432,2	899,6	1197,4	1129,5	1179,3	-27,6%
Okres Pezinok	2187,5	1837,9	737,2	1024,3	528,1	1053,5	-44,4%
Okres Senec	4646,0	3410,0	4013,0	1077,5	597,8	1610,3	-35,4%
<b>Bratislavský kraj</b>	<b>4483,5</b>	<b>3855,3</b>	<b>3394,1</b>	<b>1396,2</b>	<b>624,8</b>	<b>1710,7</b>	<b>-25,1%</b>
Okres Dunajská Streda	5013,9	4070,5	4319,2	789,3	608,8	1483,4	-10,9%
Okres Galanta	3429,6	2181,5	1708,4	1055,5	947,1	1296,6	-28,0%
Okres Hlohovec	4185,3	3520,9	3319,1	915,5	312,4	1387,0	-33,2%
Okres Piešťany	6097,0	3722,9	4456,8	1182,3	680,9	1673,7	-26,6%
Okres Senica	2909,9	1846,4	1120,1	1149,9	901,4	1261,2	-36,2%
Okres Skalica	3987,8	2520,2	1399,5	1207,9	1175,3	1494,2	5,5%
Okres Trnava	4791,1	3700,4	3155,5	1034,5	711,0	1458,1	-27,0%
<b>Trnavský kraj</b>	<b>4438,1</b>	<b>3234,3</b>	<b>2973,4</b>	<b>1020,0</b>	<b>751,7</b>	<b>1439,5</b>	<b>-23,7%</b>
Okres Bánovce nad Bebravou	5241,8	3019,4	1523,1	1738,3	1226,7	1937,0	-6,5%
Okres Ilava	4770,7	3393,2	4134,3	1341,7	1160,7	1894,7	11,3%
Okres Myjava	8923,0	7403,6	10383,1	913,7	364,5	2408,9	39,1%
Okres Nové Mesto nad Váhom	4422,7	2907,0	3045,9	1122,5	976,2	1608,2	22,3%
Okres Partizánske	6303,3	4714,4	3429,1	817,0	214,3	1398,6	-1,9%
Okres Považská Bystrica	3766,6	3903,3	4413,6	740,1	301,4	1270,6	-6,1%
Okres Prievidza	4832,5	4540,5	4250,3	1165,0	642,7	1644,4	16,1%
Okres Púchov	3123,1	2857,3	2176,4	587,9	488,2	1086,3	1,2%
Okres Trenčín	8598,0	6515,4	4601,3	1356,0	906,5	2270,8	16,5%
<b>Trenčiansky kraj</b>	<b>5299,6</b>	<b>4264,5</b>	<b>4092,9</b>	<b>1101,4</b>	<b>694,5</b>	<b>1696,7</b>	<b>9,9%</b>
Okres Komárno	4200,7	3547,9	2830,2	1000,1	636,8	1395,8	-21,3%
Okres Levice	7223,0	4669,1	3053,2	1187,3	897,1	1854,0	-19,4%
Okres Nitra	7551,5	3807,9	2668,0	1256,2	827,6	1841,7	-25,5%
Okres Nové Zámky	6347,1	4243,9	4335,3	919,7	515,7	1592,1	-27,1%
Okres Šaľa	6655,1	3148,8	2995,8	1517,9	685,3	1863,7	-11,2%
Okres Topoľčany	1295,2	1446,8	1187,6	1210,5	738,9	1133,7	-13,5%
Okres Zlaté Moravce	4817,0	3923,6	2890,4	926,4	608,3	1388,4	-30,2%
<b>Nitriansky kraj</b>	<b>5782,6</b>	<b>3719,5</b>	<b>3043,9</b>	<b>1117,5</b>	<b>690,8</b>	<b>1612,9</b>	<b>-23,1%</b>
Okres Bytča	3147,4	1631,5	1798,1	741,7	1348,0	1249,6	-6,8%

Okres Čadca	3830,4	2445,8	2931,4	689,7	889,6	1211,9	15,9%
Okres Dolný Kubín	5782,7	2610,9	5292,1	994,3	1229,1	1882,1	8,8%
Okres Kysucké Nové Mesto	3100,4	2670,9	3666,4	675,2	715,4	1563,4	14,4%
Okres Liptovský Mikuláš	5221,6	3528,9	2757,0	709,3	727,3	1317,9	18,7%
Okres Martin	5465,4	3579,1	3392,8	1296,9	1411,7	2195,7	13,6%
Okres Námestovo	5199,0	3376,2	3541,4	752,1	1088,1	1785,9	9,1%
Okres Ružomberok	5850,4	2850,5	4033,6	677,2	667,2	1445,1	18,5%
Okres Turčianske Teplice	1162,8	921,0	543,5	911,9	543,2	821,8	5,4%
Okres Tvrdošín	3476,5	2130,3	3491,2	1489,8	1562,1	1884,2	-8,5%
Okres Žilina	2473,0	2434,7	2113,3	757,0	707,1	1099,5	6,4%
<b>Žilinský kraj</b>	<b>4500,9</b>	<b>2894,1</b>	<b>3284,9</b>	<b>879,9</b>	<b>952,2</b>	<b>1541,0</b>	<b>7,8%</b>
Okres Banská Bystrica	4716,6	3478,7	4632,5	1128,8	972,8	1585,0	-12,1%
Okres Banská Štiavnica	2691,5	1875,9	3372,0	1181,2	1998,2	1617,3	-10,7%
Okres Brezno	4972,8	2937,1	2732,2	683,7	309,7	1346,8	-0,4%
Okres Detva	4039,2	2058,1	1074,2	746,2	859,2	1045,4	3,9%
Okres Krupina	1205,7	1075,3	1575,8	514,2	1073,1	779,7	-7,5%
Okres Lučenec	5551,2	2996,4	2355,3	793,9	1012,1	1473,5	42,3%
Okres Poltár	5751,8	4825,5	3645,8	798,3	1139,7	1831,0	34,5%
Okres Revúca	4381,4	2578,2	1017,0	1093,8	1995,0	1661,5	5,3%
Okres Rimavská Sobota	2809,8	1817,2	2711,3	1011,6	943,0	1380,9	-18,3%
Okres Veľký Krtíš	4820,6	3606,0	3233,4	1242,0	1087,4	1764,3	-5,8%
Okres Zvolen	6759,3	5077,9	3657,9	802,2	548,4	1494,0	87,4%
Okres Žarnovica	7601,1	4841,5	5136,3	870,9	763,8	1839,1	-4,9%
Okres Žiar nad Hronom	1961,5	2147,8	2304,6	639,7	468,8	900,3	9,2%
<b>Banskobystrický kraj</b>	<b>4647,2</b>	<b>3189,3</b>	<b>3056,0</b>	<b>945,4</b>	<b>1034,5</b>	<b>1517,7</b>	<b>5,4%</b>
Okres Bardejov	6364,7	4455,5	4116,7	1478,2	2097,0	2471,7	-16,6%
Okres Humenné	1528,2	1783,4	2084,2	757,6	527,7	926,4	-17,2%
Okres Kežmarok	2705,8	2401,6	2697,0	768,4	458,8	1290,0	-8,3%
Okres Levoča	2793,1	2736,8	2481,0	1452,4	228,5	1683,2	-26,8%
Okres Medzilaborce	2058,8	2611,0	3783,1	1536,0	606,5	1643,8	-27,1%
Okres Poprad	2696,8	2468,4	4069,8	1263,1	637,2	1607,3	-27,9%
Okres Prešov	6471,4	4790,7	4700,6	2028,5	657,7	3357,0	-1,7%
Okres Sabinov	6110,5	4668,5	3192,1	1956,4	163,0	3281,7	-0,4%
Okres Snina	2350,1	2381,7	2703,7	509,7	589,5	921,4	-18,6%
Okres Stará Ľubovňa	5543,2	3772,7	4489,3	964,9	1357,5	2206,1	20,4%
Okres Stropkov	1106,7	1357,5	777,4	539,1	134,1	595,5	-39,8%

Okres Svidník	3434,3	2734,5	2301,3	662,9	965,2	1191,8	-4,8%
Okres Vranov nad Topľou	2379,1	2323,9	2295,9	786,5	678,3	1252,0	16,3%
<b>Prešovský kraj</b>	<b>3878,2</b>	<b>3150,2</b>	<b>3216,9</b>	<b>1016,6</b>	<b>824,0</b>	<b>1695,5</b>	<b>-7,2%</b>
Okres Gelnica	4950,7	4449,7	3306,9	435,3	563,7	1918,1	27,8%
Okres Košice I	6672,8	3652,4	3702,3	1992,5	1291,3	2397,0	-13,7%
Okres Košice II	4922,7	3469,4	3918,4	938,8	186,9	1356,2	-30,8%
Okres Košice III	6583,7	7097,0	7413,1	731,1	571,7	1945,2	34,7%
Okres Košice IV	3158,7	1540,4	1321,5	781,9	147,4	963,9	-30,4%
Okres Košice - okolie	3605,2	2836,8	3352,6	931,4	896,1	1671,7	-15,6%
Okres Michalovce	3916,5	2646,9	2819,9	1368,0	1116,5	1713,3	-2,1%
Okres Rožňava	3218,3	2253,0	3067,5	601,3	803,9	1197,0	-6,3%
Okres Sobrance	5766,4	4627,5	3790,4	1600,6	430,8	2797,8	36,2%
Okres Spišská Nová Ves	4715,0	2986,9	3679,1	1059,2	950,4	1709,2	9,0%
Okres Trebišov	5007,0	3907,3	5360,8	1149,1	986,4	1848,1	10,2%
<b>Košický kraj</b>	<b>4396,4</b>	<b>3249,9</b>	<b>3662,4</b>	<b>1023,9</b>	<b>768,9</b>	<b>1664,4</b>	<b>-3,5%</b>
<b>Slovenská republika</b>	<b>4514,7</b>	<b>3344,9</b>	<b>3335,3</b>	<b>1064,9</b>	<b>804,3</b>	<b>1618,0</b>	<b>-9,7%</b>

***Chorobnosť na chrípku a chrípke podobné ochorenia podľa okresov, krajov a vekových skupín***

Územná jednotka	0 až 5	6 až 14	15 až 19	20 až 59	60 a viac	Spolu	Porovnanie
Okres Bratislava I	117,4	245,0	158,0	319,0	109,4	272,7	18,2%
Okres Bratislava II	0,0	0,0	0,0	63,4	0,0	41,2	-32,9%
Okres Bratislava III	693,0	467,7	0,0	29,4	0,0	64,3	-79,0%
Okres Bratislava IV	0,0	0,0	0,0	13,1	0,0	7,2	-95,8%
Okres Bratislava V	815,7	1358,3	2418,0	112,9	0,0	285,1	-24,0%
Okres Malacky	148,2	163,7	64,3	0,0	0,0	31,1	-58,8%
Okres Pezinok	0,0	0,0	0,0	21,1	0,0	13,3	-92,9%
Okres Senec	0,0	0,0	0,0	205,2	25,4	136,9	-54,8%
<b>Bratislavský kraj</b>	<b>216,7</b>	<b>289,5</b>	<b>384,7</b>	<b>104,1</b>	<b>13,4</b>	<b>117,9</b>	<b>-44,3%</b>
Okres Dunajská Streda	1158,5	937,3	859,7	136,6	0,0	281,1	-28,0%
Okres Galanta	191,9	134,2	94,9	53,4	22,7	64,5	-63,1%
Okres Hlohovec	1004,5	880,2	1106,4	168,5	148,0	338,1	-44,7%
Okres Piešťany	1868,4	1206,5	1418,1	77,5	53,2	310,4	-56,3%
Okres Senica	56,0	0,0	0,0	59,9	46,8	52,7	-12,7%
Okres Skalica	0,0	0,0	0,0	142,8	68,1	101,9	39,3%
Okres Trnava	856,5	829,1	697,9	116,6	50,8	209,5	-34,3%

Trnavský kraj	774,8	618,7	599,8	106,1	44,4	195,7	-41,4%
Okres Bánovce nad Bebravou	903,8	459,5	0,0	81,1	26,7	145,7	125,0%
Okres Ilava	208,9	727,1	706,7	112,2	74,4	208,5	-49,0%
Okres Myjava	333,6	1074,7	1798,6	44,6	0,0	255,2	45,5%
Okres Nové Mesto nad Váhom	69,1	24,6	73,4	91,8	66,0	72,3	-55,1%
Okres Partizánske	91,4	0,0	0,0	39,7	21,4	33,3	155,8%
Okres Považská Bystrica	674,0	682,4	918,0	99,1	31,2	207,4	17,1%
Okres Prievidza	517,0	394,1	498,8	33,2	25,7	104,8	-24,6%
Okres Púchov	132,0	265,1	272,0	67,4	93,9	109,9	-12,5%
Okres Trenčín	499,9	557,1	615,9	173,3	18,1	213,2	107,8%
<b>Trenčiansky kraj</b>	<b>377,2</b>	<b>448,4</b>	<b>540,5</b>	<b>83,6</b>	<b>37,4</b>	<b>148,5</b>	<b>-5,6%</b>
Okres Komárno	681,2	492,0	265,9	182,8	59,2	212,0	-29,5%
Okres Levice	949,6	903,1	666,2	140,0	146,9	279,5	-26,1%
Okres Nitra	401,9	253,1	235,9	100,1	36,2	125,4	-23,8%
Okres Nové Zámky	1347,9	1179,5	1428,5	182,7	65,0	372,1	-38,2%
Okres Šaľa	478,2	27,6	0,0	253,6	67,4	198,6	2,3%
Okres Topoľčany	323,8	202,6	204,8	138,3	37,6	138,6	31,3%
Okres Zlaté Moravce	518,0	347,2	225,8	184,5	77,4	194,0	75,0%
<b>Nitriansky kraj</b>	<b>735,6</b>	<b>569,1</b>	<b>536,5</b>	<b>164,7</b>	<b>68,2</b>	<b>230,8</b>	<b>-27,8%</b>
Okres Bytča	1151,5	431,9	207,5	33,7	53,9	220,5	97,4%
Okres Čadca	1173,3	731,7	837,5	8,7	0,0	187,3	22,0%
Okres Dolný Kubín	481,9	464,2	853,6	111,2	127,1	236,5	12,1%
Okres Kysucké Nové Mesto	918,6	741,9	875,5	0,0	0,0	347,4	11,5%
Okres Liptovský Mikuláš	1277,2	830,3	642,1	144,8	71,7	278,6	36,6%
Okres Martin	123,4	75,3	38,8	81,1	63,0	72,2	-32,5%
Okres Námestovo	361,0	302,6	172,2	15,0	0,0	96,5	-12,5%
Okres Ružomberok	1462,6	539,3	1083,1	165,8	266,9	366,4	7,8%
Okres Turčianske Teplice	0,0	0,0	0,0	73,4	0,0	42,9	-55,6%
Okres Tvrdošín	572,1	518,2	925,4	226,7	192,3	340,6	-12,0%
Okres Žilina	353,3	434,1	439,1	0,0	0,0	95,7	-12,7%
<b>Žilinský kraj</b>	<b>659,3</b>	<b>452,8</b>	<b>536,3</b>	<b>77,1</b>	<b>71,5</b>	<b>193,9</b>	<b>7,4%</b>
Okres Banská Bystrica	0,0	193,3	193,0	189,0	47,1	160,3	57,1%

Okres Banská Štiavnica	103,5	793,7	843,0	413,9	333,0	436,1	200,0%
Okres Brezno	129,2	125,9	303,6	69,4	0,0	84,2	-44,0%
Okres Detva	0,0	0,0	0,0	56,4	105,2	74,7	-22,1%
Okres Krupina	0,0	0,0	0,0	121,0	223,6	137,0	-5,5%
Okres Lučenec	226,1	251,1	194,0	235,4	231,9	219,1	74,2%
Okres Poltár	1479,0	1078,0	967,3	34,2	63,3	327,2	41,6%
Okres Revúca	87,6	29,6	0,0	151,6	672,0	205,5	337,3%
Okres Rimavská Sobota	200,7	163,8	232,4	52,8	66,4	96,4	-38,6%
Okres Veľký Krtíš	1707,3	893,5	344,9	64,5	0,0	249,0	-27,2%
Okres Zvolen	277,8	62,7	288,8	20,7	20,3	49,1	-
Okres Žarnovica	348,7	132,0	190,2	35,4	0,0	63,7	-20,0%
Okres Žiar nad Hronom	38,5	179,0	252,1	33,5	0,0	51,9	14,3%
<b>Banskobystrický kraj</b>	<b>400,3</b>	<b>331,4</b>	<b>300,6</b>	<b>117,8</b>	<b>133,1</b>	<b>168,1</b>	<b>24,7%</b>
Okres Bardejov	2770,5	2299,1	1113,9	172,6	263,7	719,8	-24,7%
Okres Humenné	71,1	90,3	62,2	34,0	19,9	39,9	16,7%
Okres Kežmarok	101,2	340,4	698,1	30,7	0,0	127,0	-11,7%
Okres Levoča	0,0	0,0	160,1	31,1	0,0	30,8	-79,3%
Okres Medzilaborce	0,0	87,0	126,1	40,4	0,0	40,6	-50,0%
Okres Poprad	49,0	137,1	247,5	97,2	39,8	97,0	-51,6%
Okres Prešov	334,4	344,7	452,0	152,1	0,0	235,2	-38,1%
Okres Sabinov	996,0	502,2	295,6	65,9	0,0	373,3	120,6%
Okres Snina	56,0	103,6	45,1	23,4	15,1	31,8	17,9%
Okres Stará Ľubovňa	133,0	178,9	190,0	29,1	0,0	73,3	-14,6%
Okres Stropkov	0,0	0,0	0,0	0,0	0,0	0,0	-
Okres Svidník	0,0	0,0	0,0	0,0	0,0	0,0	-100,0%
Okres Vranov nad Topľou	111,8	94,6	34,0	22,2	29,9	42,4	23,8%
<b>Prešovský kraj</b>	<b>424,2</b>	<b>388,7</b>	<b>303,5</b>	<b>54,9</b>	<b>43,0</b>	<b>152,3</b>	<b>-21,7%</b>
Okres Gelnica	170,7	291,1	661,4	240,2	328,8	289,4	-20,4%
Okres Košice I	0,0	100,1	72,6	24,2	50,6	37,5	-87,6%
Okres Košice II	0,0	0,0	0,0	29,5	0,0	19,5	-
Okres Košice III	466,6	384,8	386,1	100,0	31,8	143,4	113,5%
Okres Košice IV	0,0	0,0	0,0	0,0	0,0	0,0	-
Okres Košice - okolie	468,2	340,4	429,8	129,1	33,2	206,8	-18,7%



Okres Michalovce	276,5	456,4	593,7	19,7	0,0	110,2	-44,8%
Okres Rožňava	46,6	30,4	153,4	13,1	21,4	28,8	-33,3%
Okres Sobrance	1302,1	1072,2	576,8	228,7	0,0	564,8	25,4%
Okres Spišská Nová Ves	67,8	73,4	161,7	22,2	0,0	36,8	68,5%
Okres Trebišov	262,4	228,2	363,9	9,5	6,5	61,3	-23,6%
Košický kraj	231,7	220,7	291,0	35,9	22,2	87,1	-27,4%
Slovenská republika	471,2	411,1	429,6	96,7	57,0	167,3	-21,9%