

Týždenné hlásenie za SR v roku 2014 – 10. kalendárny týždeň

Percento hlásiacich ambulancií lekárov

Ambulancie - pediatri (P) 62

Ambulancie - dospelí (D) 55

Stupeň aktivity 2 – Sporadický výskyt

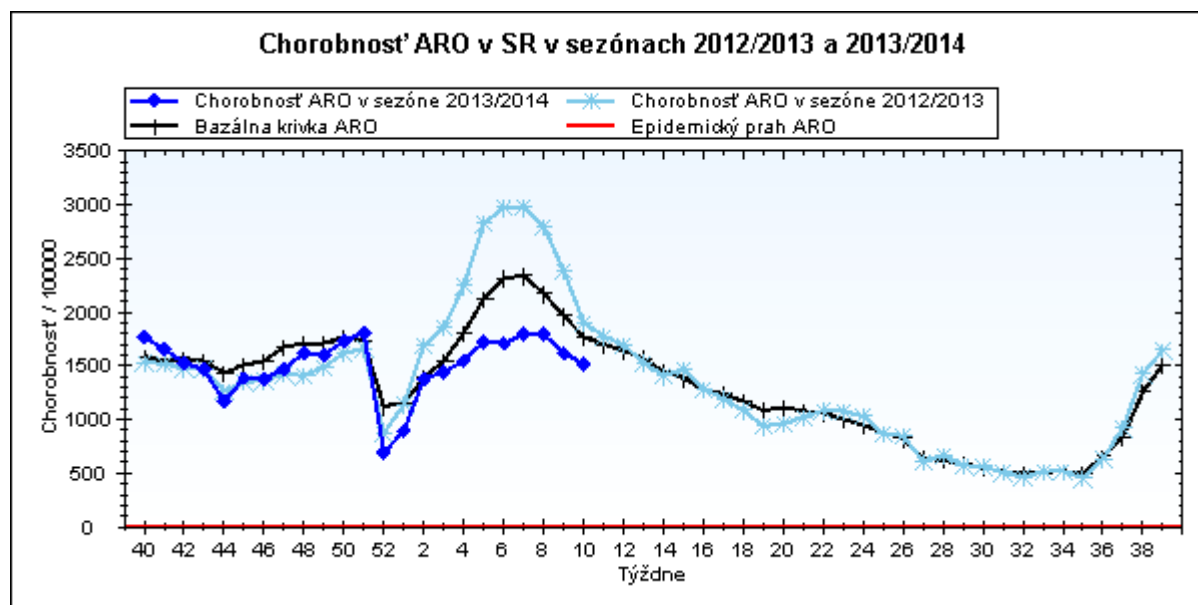
Akútne respiračné ochorenia (ARO), chrípka a chrípke podobné ochorenia (CHPO) a úmrtia podľa vekových skupín, Slovenská republika

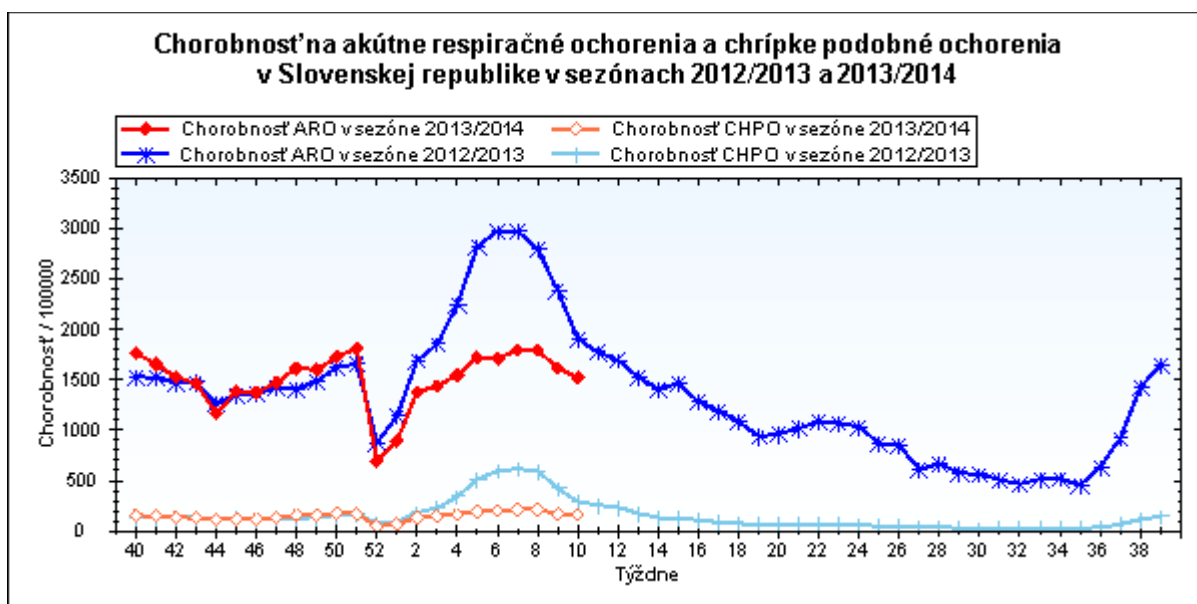
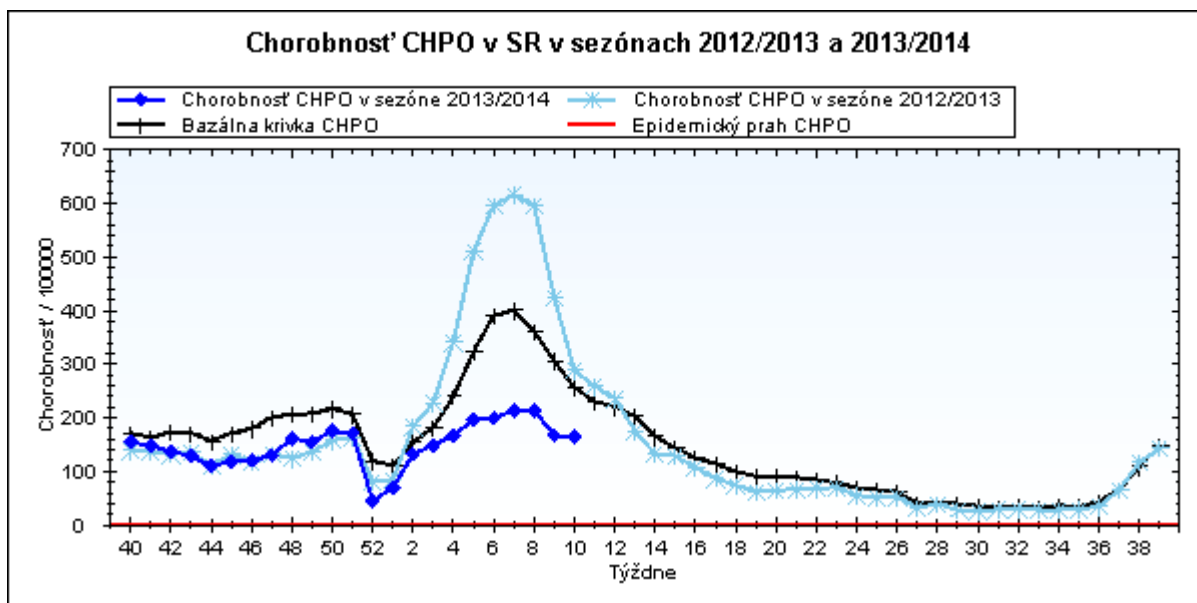
Veková skupina	0 až 5	6 až 14	15 až 19	20 až 59	60 a viac	Spolu
Všetky ARO	9110	9356	6047	18079	4410	47002
Chorobnosť ARO	4257,9	3125,9	3087,0	1022,9	766,7	1520,1
Z nich CHPO	941	1267	877	1680	334	5099
Chorobnosť CHPO	439,8	423,3	447,7	95,1	58,1	164,9
Úmrtia	0	0	0	0	0	0

Komplikácie akútnych respiračných ochorení podľa vekových skupín

Veková skupina	0 až 5	6 až 14	15 až 19	20 až 59	60 a viac	Spolu
Pneumónie	52	42	9	70	40	213
Otitídy	108	75	28	52	22	285
Sinusitídy	82	135	104	321	82	724
Komplikácie spolu	242	252	141	443	144	1222
%komplikácií z ARO	2,7	2,7	2,3	2,5	3,3	2,6

Chorobnosť ARO v SR v sezónach 2012/2013 a 2013/2014

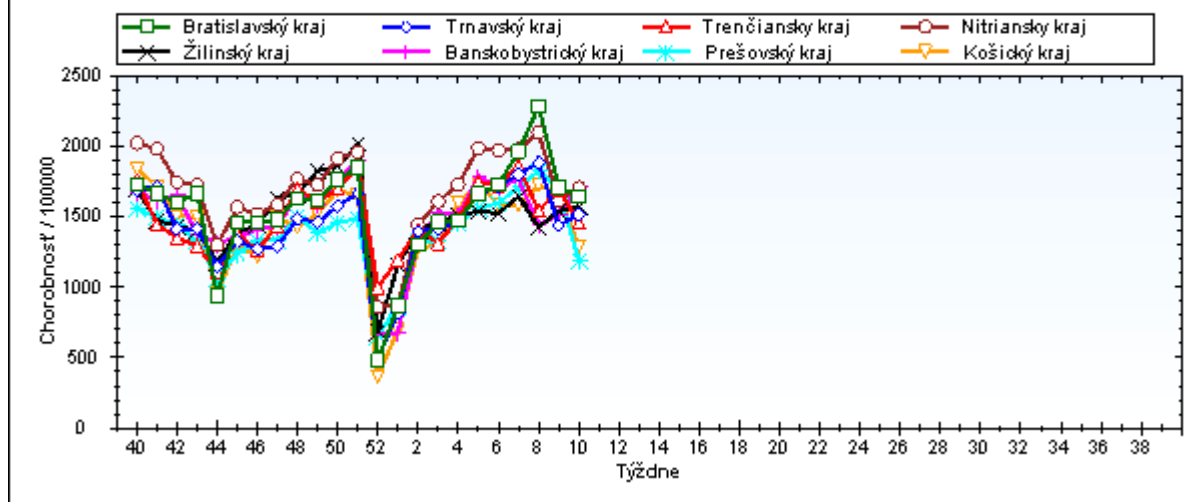




Chorobnosť na akútne respiračné ochorenia podľa krajov a vekových skupín

Územná jednotka	0 až 5	6 až 14	15 až 19	20 až 59	60 a viac	Spolu	Porovnanie
Bratislavský kraj	4268,3	3444,4	3087,4	1429,4	545,4	1645,7	-3,8%
Trnavský kraj	4946,5	3389,2	3468,7	988,5	788,6	1517,5	5,4%
Trenčiansky kraj	4110,7	3862,3	3534,9	965,8	723,1	1462,7	-13,8%
Nitriansky kraj	5638,7	4037,0	3778,2	1197,9	685,5	1708,3	5,9%
Žilinský kraj	4693,1	3426,6	3895,4	790,2	845,7	1574,2	2,2%
Banskobystrický kraj	5188,6	4111,1	3865,6	1036,0	1018,7	1718,5	13,2%
Prešovský kraj	3037,0	1932,2	1597,2	829,7	700,8	1189,4	-29,9%
Košický kraj	3648,3	2148,0	2106,3	910,8	666,2	1286,5	-22,7%
Slovenská republika	4257,9	3125,9	3087,0	1022,9	766,7	1520,1	-6,1%

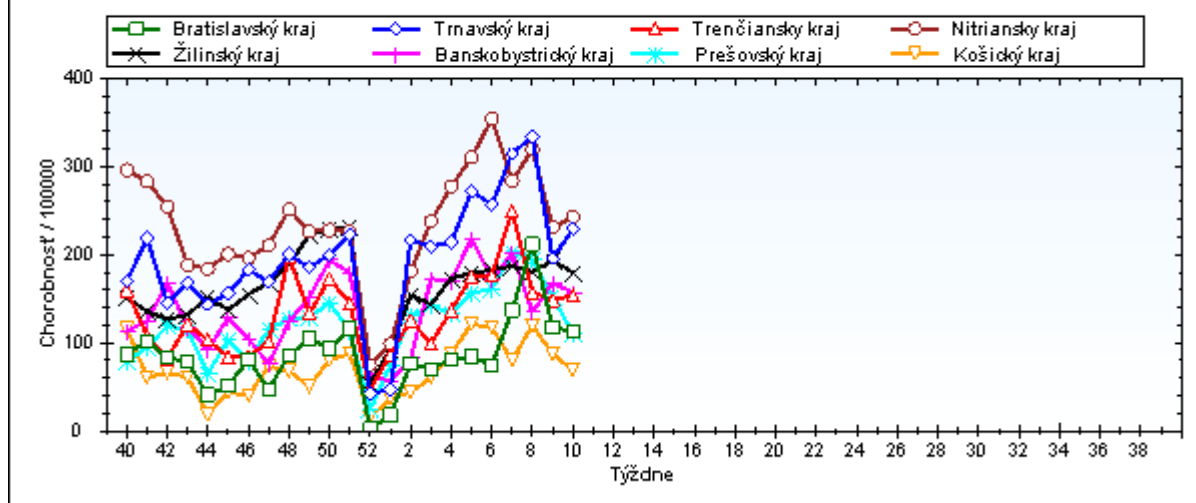
Chorobnosť na akútne respiračné ochorenia podľa krajov Sezóna 2013/2014



Chorobnosť na chrípku a chrípke podobné ochorenia podľa krajov a vekových skupín

Územná jednotka	0 až 5	6 až 14	15 až 19	20 až 59	60 a viac	Spolu	Porovnanie
Bratislavský kraj	228,8	397,7	241,4	90,2	19,2	112,4	-4,6%
Trnavský kraj	911,5	737,7	760,4	107,1	38,6	229,3	17,1%
Trenčiansky kraj	355,4	617,0	538,1	79,4	35,5	153,9	3,6%
Nitriansky kraj	732,3	653,5	685,0	155,0	89,8	243,1	5,3%
Žilinský kraj	528,7	469,1	616,7	65,7	54,5	179,5	-7,4%
Banskobystrický kraj	239,6	260,4	350,5	121,5	135,1	157,0	-6,6%
Prešovský kraj	290,6	230,8	145,2	69,0	45,8	110,4	-27,5%
Košický kraj	231,8	149,4	183,0	35,5	13,5	69,1	-20,6%
Slovenská republika	439,8	423,3	447,7	95,1	58,1	164,9	-1,4%

Chorobnosť na chrípku a chrípke podobné ochorenia podľa krajov Sezóna 2013/2014



Chorobnosť na akútne respiračné ochorenia podľa okresov, krajov a vekových skupín

Územná jednotka	0 až 5	6 až 14	15 až 19	20 až 59	60 a viac	Spolu	Porovnanie
Okres Bratislava I	978,5	408,3	79,0	3217,6	1449,9	2303,8	-7,5%
Okres Bratislava II	12565,9	8784,8	7690,6	1657,9	409,9	1787,9	2,2%
Okres Bratislava III	2079,0	1793,0	1544,5	1844,1	638,7	1530,9	11,1%
Okres Bratislava IV	2411,2	2649,2	2558,2	1576,5	411,3	1560,7	6,4%
Okres Bratislava V	7189,0	7103,8	6863,9	971,9	152,2	1903,1	-6,6%
Okres Malacky	1420,6	1790,3	1285,1	1396,1	750,4	1303,6	10,5%
Okres Pezinok	2708,3	1929,8	1769,3	1021,0	503,8	1088,7	3,3%
Okres Senec	4553,0	3276,2	3251,3	900,5	661,4	1484,6	-7,8%
Bratislavský kraj	4268,3	3444,4	3087,4	1429,4	545,4	1645,7	-3,8%
Okres Dunajská Streda	5165,8	4068,8	3697,4	610,9	415,7	1276,9	-13,9%
Okres Galanta	5394,8	3948,4	3483,9	1006,9	827,8	1628,4	25,6%
Okres Hlohovec	4285,7	3024,8	3354,0	887,4	476,8	1318,4	-4,9%
Okres Piešťany	5249,6	3479,6	4620,7	1218,3	808,6	1711,5	2,3%
Okres Senica	5170,7	2640,0	2083,4	1427,8	1509,5	1770,2	40,4%
Okres Skalica	4121,8	2916,2	2190,6	1013,3	895,2	1439,7	-3,7%
Okres Trnava	5066,3	3114,0	3806,1	1019,0	797,4	1543,9	5,9%
Trnavský kraj	4946,5	3389,2	3468,7	988,5	788,6	1517,5	5,4%
Okres Bánovce nad Bebravou	3976,5	3478,8	3236,6	1866,2	1600,0	2150,5	11,0%
Okres Ilava	3893,8	3158,2	3533,6	964,9	809,5	1467,5	-22,5%
Okres Myjava	5837,5	5851,2	6540,5	923,3	500,7	1750,3	-27,3%
Okres Nové Mesto nad Váhom	2821,8	1806,6	2507,6	932,0	897,0	1200,7	-25,3%
Okres Partizánske	6394,6	4649,8	4220,4	779,7	489,6	1327,8	-5,1%
Okres Považská Bystrica	2683,9	3296,5	2987,7	694,3	237,0	1088,2	-14,3%
Okres Prievidza	4460,4	4276,8	3639,5	970,7	731,7	1465,4	-10,9%
Okres Púchov	2182,3	2684,3	2321,6	789,1	944,2	1172,4	7,9%
Okres Trenčín	6048,6	5728,2	4018,6	1011,6	729,7	1766,4	-22,2%
Trenčiansky kraj	4110,7	3862,3	3534,9	965,8	723,1	1462,7	-13,8%
Okres Komárno	3784,5	3651,5	3305,0	995,6	715,1	1435,2	2,8%
Okres Levice	6882,5	4691,5	3654,6	1296,1	511,8	1839,6	-0,8%
Okres Nitra	6916,6	3924,6	3573,3	1286,7	776,4	1880,0	2,1%
Okres Nové Zámky	6923,3	4803,4	5206,7	982,0	608,9	1732,5	8,8%
Okres Šaľa	5379,9	4557,4	4250,9	2190,2	1011,1	2459,2	32,0%
Okres Topoľčany	1706,7	1618,0	1464,0	1082,3	813,3	1090,6	-3,8%
Okres Zlaté Moravce	5386,7	4027,8	3914,1	878,9	495,5	1362,1	-1,9%
Nitriansky kraj	5638,7	4037,0	3778,2	1197,9	685,5	1708,3	5,9%
Okres Bytča	3316,3	3416,5	3098,2	449,5	287,6	1320,4	5,7%

Okres Čadca	4167,5	3103,5	4187,7	597,2	791,1	1339,8	10,6%
Okres Dolný Kubín	5156,9	3017,0	5462,8	1145,1	1148,9	1841,5	-2,2%
Okres Kysucké Nové Mesto	4675,2	2702,7	4549,7	865,8	804,9	1655,6	5,9%
Okres Liptovský Mikuláš	6508,3	3888,9	3219,7	509,5	622,8	1222,6	-7,2%
Okres Martin	5624,1	3968,4	3819,3	1312,8	1069,6	2199,7	0,2%
Okres Námestovo	4406,6	3307,6	3291,7	687,9	1098,8	1734,7	-2,9%
Okres Ružomberok	4832,5	3582,4	4453,8	718,7	707,2	1640,3	13,5%
Okres Turčianske Teplice	2907,0	1995,4	1195,7	765,1	570,3	956,7	16,4%
Okres Tvrdošín	4752,7	2993,9	4584,9	1062,8	1564,2	1919,5	1,9%
Okres Žilina	2849,8	2818,5	2510,3	589,9	670,4	1067,9	-2,9%
Žilinský kraj	4693,1	3426,6	3895,4	790,2	845,7	1574,2	2,2%
Okres Banská Bystrica	9949,0	8278,6	9395,9	811,1	235,4	1991,9	25,7%
Okres Banská Štiavnica	2691,5	2092,4	3372,0	1251,9	2089,0	1696,0	4,9%
Okres Brezno	5424,9	5566,5	4169,2	1803,3	788,4	2855,6	112,0%
Okres Detva	3231,4	1457,8	716,1	684,3	651,0	881,1	-15,7%
Okres Krupina	5727,2	1792,1	1050,6	877,2	1564,9	1327,5	70,3%
Okres Lučenec	2824,4	2966,6	2811,0	689,1	821,5	1184,1	-19,6%
Okres Poltár	6573,5	4517,5	4389,9	656,9	987,8	1697,5	-7,3%
Okres Revúca	7360,7	5571,4	3196,4	1003,5	1852,5	1942,5	16,9%
Okres Rimavská Sobota	2943,6	2560,1	2698,4	872,9	1426,8	1458,0	5,6%
Okres Veľký Krtíš	7424,6	4800,4	4157,2	2454,0	900,3	2720,8	54,2%
Okres Zvolen	9629,6	6352,6	5262,2	824,7	1051,1	1634,9	9,4%
Okres Žarnovica	7810,3	4357,4	4819,3	1025,9	365,6	1750,0	-4,8%
Okres Žiar nad Hronom	2884,6	2608,0	2736,8	735,1	607,9	1092,5	21,3%
Banskobystrický kraj	5188,6	4111,1	3865,6	1036,0	1018,7	1718,5	13,2%
Okres Bardejov	4846,7	2681,1	1611,5	1099,3	1079,9	1696,5	-31,4%
Okres Humenné	1099,5	1142,8	1312,3	673,2	352,6	713,3	-23,0%
Okres Kežmarok	2788,0	2697,0	2609,8	859,8	546,8	1461,8	13,3%
Okres Levoča	3210,1	2063,2	2304,9	975,2	723,5	1367,9	-18,7%
Okres Medzilaborce	882,4	870,3	756,6	2304,0	859,2	1552,5	-5,6%
Okres Poprad	1699,8	1691,3	2273,2	867,5	455,1	1008,3	-37,3%
Okres Prešov	6421,3	3281,0	1591,0	2814,5	1544,2	2922,8	-12,9%
Okres Sabinov	7752,5	3654,8	1463,1	857,3	81,5	2559,5	-22,0%
Okres Snina	3133,5	2071,0	2027,8	410,9	388,7	809,7	-12,1%
Okres Stará Ľubovňa	3386,4	1675,6	1865,7	697,5	957,2	1196,5	-45,8%
Okres Stropkov	1502,0	1357,5	1060,1	635,7	348,7	734,7	23,4%

Okres Svidník	2070,7	1399,0	955,3	487,1	1085,8	805,6	-32,4%
Okres Vranov nad Topľou	1516,8	1020,0	1003,4	667,7	757,2	832,0	-33,5%
Prešovský kraj	3037,0	1932,2	1597,2	829,7	700,8	1189,4	-29,9%
Okres Gelnica	5576,6	2911,0	1719,6	771,9	469,7	1231,6	-35,8%
Okres Košice I	6747,8	3516,6	3982,3	1508,0	1000,9	2056,1	-14,2%
Okres Košice II	5078,2	2821,3	2790,4	849,9	632,6	1364,0	0,6%
Okres Košice III	5132,2	3957,7	3375,6	369,4	222,3	1089,9	-44,0%
Okres Košice IV	5160,1	2651,8	1992,0	622,9	184,3	1288,3	33,7%
Okres Košice - okolie	3588,5	2182,6	2492,9	899,1	885,0	1384,2	-17,2%
Okres Michalovce	3838,2	1852,8	1489,1	1119,1	694,3	1384,9	-19,2%
Okres Rožňava	1959,0	1263,5	1584,9	1023,3	729,3	1096,2	-8,4%
Okres Sobrance	5766,4	2708,8	1483,2	1117,9	646,1	1536,8	-45,1%
Okres Spišská Nová Ves	1988,6	1371,0	1804,2	738,3	602,5	1058,8	-38,1%
Okres Trebišov	3386,6	2276,1	2199,3	852,9	779,1	1230,3	-33,4%
Košický kraj	3648,3	2148,0	2106,3	910,8	666,2	1286,5	-22,7%
Slovenská republika	4257,9	3125,9	3087,0	1022,9	766,7	1520,1	-6,1%

Chorobnosť na chrípku a chrípke podobné ochorenia podľa okresov, krajov a vekových skupín

Územná jednotka	0 až 5	6 až 14	15 až 19	20 až 59	60 a viac	Spolu	Porovnanie
Okres Bratislava I	39,1	40,8	0,0	360,6	82,1	222,5	-18,4%
Okres Bratislava II	0,0	0,0	0,0	92,4	14,1	62,8	52,5%
Okres Bratislava III	231,0	155,9	140,4	117,6	84,0	118,1	83,7%
Okres Bratislava IV	371,0	301,8	213,2	15,4	0,0	76,6	959,3%
Okres Bratislava V	668,7	1801,0	1164,4	76,6	0,0	264,7	-7,1%
Okres Malacky	0,0	0,0	0,0	21,3	0,0	12,8	-58,8%
Okres Pezinok	0,0	0,0	0,0	84,4	0,0	56,2	324,3%
Okres Senec	0,0	66,9	0,0	114,4	0,0	76,7	-44,0%
Bratislavský kraj	228,8	397,7	241,4	90,2	19,2	112,4	-4,6%
Okres Dunajská Streda	1432,7	1337,3	1218,0	66,2	24,1	299,4	6,5%
Okres Galanta	316,0	221,1	290,3	62,8	21,8	97,0	50,4%
Okres Hlohovec	1071,4	1056,3	1048,1	230,3	98,7	364,2	7,7%
Okres Piešťany	1686,2	1204,5	1507,5	179,6	36,8	397,3	28,0%
Okres Senica	201,5	0,0	0,0	52,9	55,1	57,7	9,5%
Okres Skalica	0,0	0,0	0,0	67,1	20,8	39,7	-61,0%
Okres Trnava	1019,3	792,7	815,6	137,3	41,2	262,1	25,1%

Trnavský kraj	911,5	737,7	760,4	107,1	38,6	229,3	17,1%
Okres Bánovce nad Bebravou	180,8	1050,2	571,2	57,6	0,0	148,0	1,6%
Okres Ilava	126,6	758,9	706,7	86,0	35,7	177,0	-15,1%
Okres Myjava	250,2	597,1	817,6	39,8	20,0	130,5	-48,9%
Okres Nové Mesto nad Váhom	0,0	0,0	0,0	54,4	0,0	29,8	-58,7%
Okres Partizánske	365,4	193,7	87,9	60,4	14,8	72,8	118,5%
Okres Považská Bystrica	244,0	252,0	325,9	94,1	0,0	113,2	-45,4%
Okres Prievidza	877,8	931,9	709,6	94,9	100,0	223,5	113,2%
Okres Púchov	222,7	596,5	629,6	62,6	44,3	156,9	42,8%
Okres Trenčín	397,1	821,5	597,8	81,6	7,9	168,6	-20,9%
Trenčiansky kraj	355,4	617,0	538,1	79,4	35,5	153,9	3,6%
Okres Komárno	605,5	530,9	531,8	203,3	176,1	263,2	24,1%
Okres Levice	887,3	1120,8	1272,2	148,5	97,5	318,4	13,9%
Okres Nitra	462,1	310,4	250,5	86,6	39,3	128,4	2,4%
Okres Nové Zámky	1263,3	1023,0	1150,0	186,6	119,4	344,4	-7,4%
Okres Šaľa	757,2	690,5	688,2	276,2	23,8	312,9	57,5%
Okres Topoľčany	259,7	238,7	300,3	65,1	11,8	93,0	-32,9%
Okres Zlaté Moravce	552,5	277,8	60,2	96,2	59,0	121,0	-37,7%
Nitriansky kraj	732,3	653,5	685,0	155,0	89,8	243,1	5,3%
Okres Bytča	736,9	345,5	387,3	0,0	0,0	149,7	-32,1%
Okres Čadca	1035,2	771,9	1173,5	13,1	0,0	227,3	21,3%
Okres Dolný Kubín	350,5	397,8	536,5	121,3	66,6	177,8	-24,8%
Okres Kysucké Nové Mesto	393,7	540,5	797,4	16,3	0,0	176,4	-49,2%
Okres Liptovský Mikuláš	309,9	356,8	519,3	65,6	32,8	115,7	-58,5%
Okres Martin	193,9	150,7	135,7	98,7	21,6	100,6	39,3%
Okres Námestovo	425,8	318,5	189,2	38,6	83,2	137,8	42,9%
Okres Ružomberok	859,8	731,9	1316,5	175,1	266,9	393,5	7,4%
Okres Turčianske Teplice	232,6	307,0	217,4	62,9	0,0	85,9	100,0%
Okres Tvrdošín	792,1	662,1	925,4	172,2	154,2	332,8	-2,3%
Okres Žilina	353,3	422,8	384,2	0,0	0,0	85,3	-10,8%
Žilinský kraj	528,7	469,1	616,7	65,7	54,5	179,5	-7,4%
Okres Banská Bystrica	0,0	83,6	751,7	118,1	0,0	115,9	-27,7%

Okres Banská Štiavnica	1242,2	1010,1	948,4	363,5	272,5	484,6	11,1%
Okres Brezno	86,1	167,8	202,4	34,7	0,0	81,9	-2,7%
Okres Detva	0,0	0,0	0,0	70,5	0,0	49,8	-33,3%
Okres Krupina	0,0	0,0	0,0	166,4	357,7	200,2	46,2%
Okres Lučenec	61,4	306,9	677,3	180,3	212,6	220,0	0,4%
Okres Poltár	1068,2	1283,4	818,5	27,4	25,3	266,2	-18,6%
Okres Revúca	175,3	118,5	96,9	159,1	663,0	268,6	30,7%
Okres Rimavská Sobota	61,3	0,0	106,5	134,7	151,8	110,8	14,9%
Okres Veľký Krtíš	0,0	0,0	0,0	40,3	0,0	24,3	-90,2%
Okres Zvolen	370,4	334,3	128,3	93,4	45,7	112,1	128,5%
Okres Žarnovica	767,1	220,1	253,6	62,9	0,0	111,5	75,0%
Okres Žiar nad Hronom	0,0	102,3	252,1	56,0	19,6	60,3	16,2%
Banskobystrický kraj	239,6	260,4	350,5	121,5	135,1	157,0	-6,6%
Okres Bardejov	2341,6	1314,6	422,7	183,8	213,5	535,5	-25,6%
Okres Humenné	0,0	0,0	0,0	58,0	20,7	38,0	-4,8%
Okres Kežmarok	66,4	297,8	555,3	67,6	63,1	144,4	13,7%
Okres Levoča	0,0	0,0	128,1	124,5	38,1	82,4	167,9%
Okres Medzilaborce	0,0	0,0	0,0	121,3	0,0	60,9	50,0%
Okres Poprad	163,4	205,7	256,7	159,6	34,1	147,7	52,2%
Okres Prešov	33,4	71,3	0,0	0,0	0,0	23,2	-90,1%
Okres Sabinov	646,0	669,6	221,7	0,0	0,0	290,8	-22,1%
Okres Snina	0,0	0,0	0,0	30,1	0,0	18,2	-42,7%
Okres Stará Ľubovňa	48,4	32,5	103,6	16,4	47,9	32,9	-55,1%
Okres Stropkov	0,0	0,0	0,0	0,0	0,0	0,0	-
Okres Svidník	0,0	0,0	0,0	0,0	0,0	0,0	-
Okres Vranov nad Topľou	0,0	0,0	0,0	20,2	20,7	13,5	-68,2%
Prešovský kraj	290,6	230,8	145,2	69,0	45,8	110,4	-27,5%
Okres Gelnica	0,0	0,0	0,0	203,7	100,7	148,1	-48,8%
Okres Košice I	771,2	386,0	435,6	46,5	0,0	136,8	264,6%
Okres Košice II	0,0	0,0	0,0	10,9	0,0	6,7	-65,7%
Okres Košice III	200,0	219,9	198,6	53,9	63,5	82,4	-42,5%
Okres Košice IV	382,2	201,4	117,2	32,2	0,0	85,3	-
Okres Košice - okolie	387,9	268,6	237,4	23,1	0,0	96,5	-53,3%

Okres Michalovce	612,8	425,9	415,6	50,6	18,8	174,2	58,0%
Okres Rožňava	0,0	0,0	0,0	15,7	10,3	10,5	-63,5%
Okres Sobrance	1860,1	902,9	329,6	50,8	0,0	289,0	-48,8%
Okres Spišská Nová Ves	59,4	0,0	0,0	15,1	0,0	14,0	-61,9%
Okres Trebišov	0,0	40,4	320,7	20,1	6,9	35,7	-41,8%
Košický kraj	231,8	149,4	183,0	35,5	13,5	69,1	-20,6%
Slovenská republika	439,8	423,3	447,7	95,1	58,1	164,9	-1,4%