

## Týždenné hlásenie za SR v roku 2014 – 11. kalendárny týždeň

### Percento hlásiacich ambulancií lekárov

**Ambulancie - pediatri (P)** 63

**Ambulancie - dospelí (D)** 54

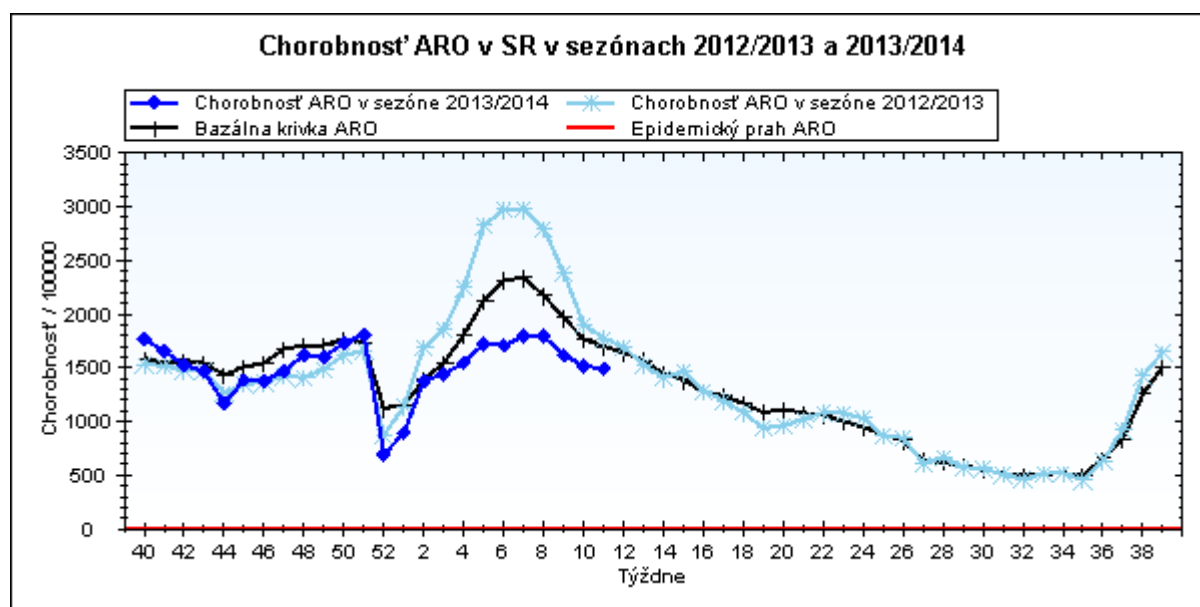
**Stupeň aktivity** 2 – Sporadický výskyt

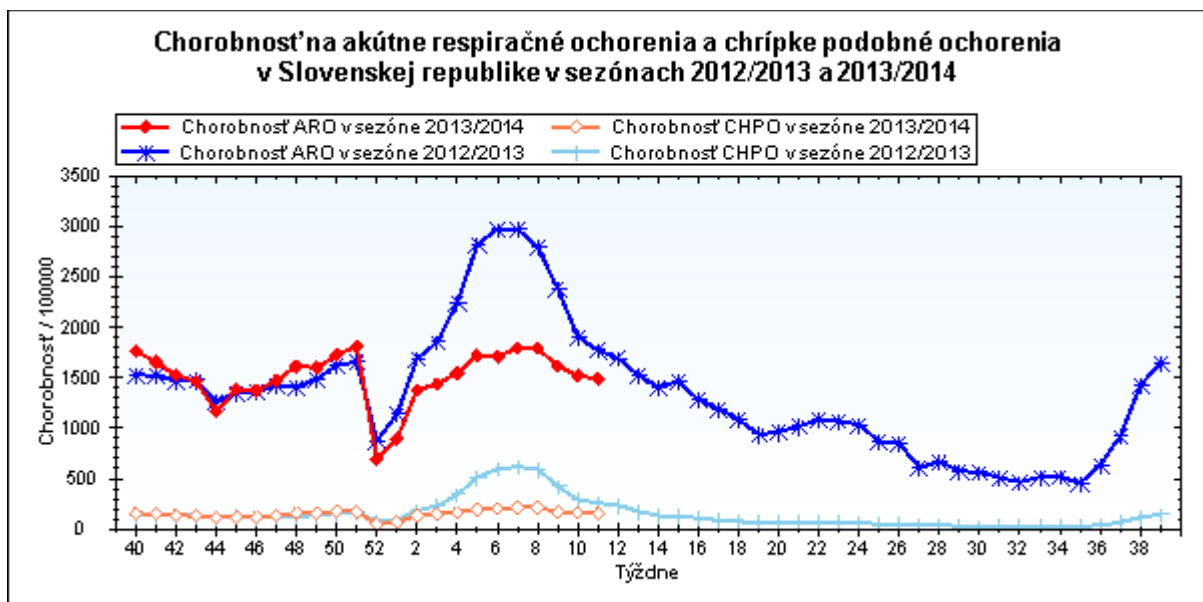
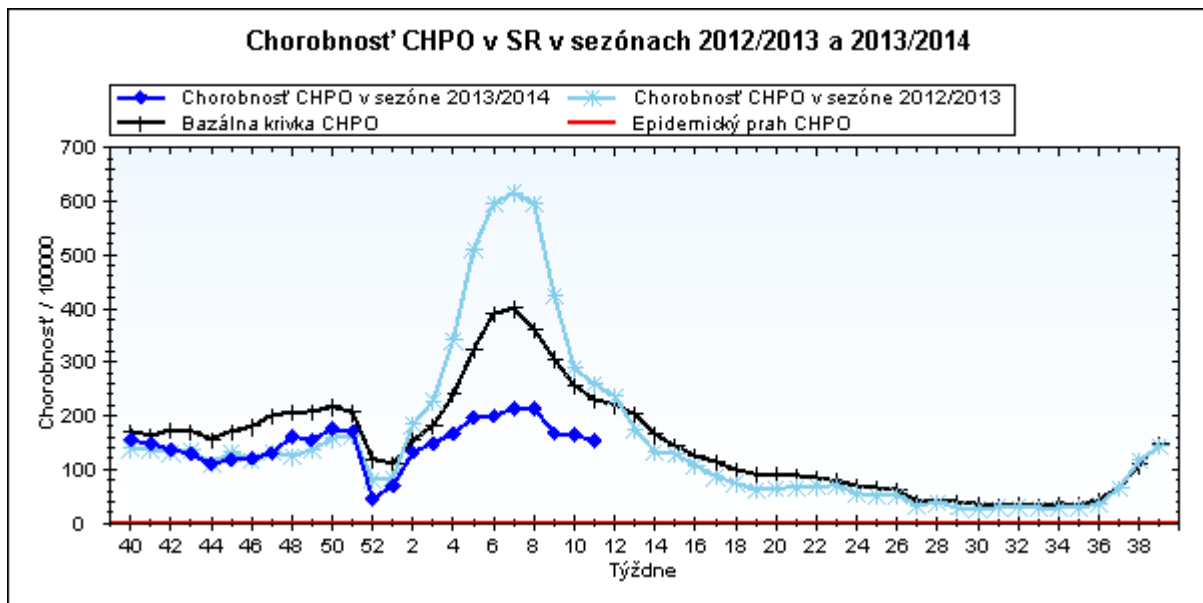
### Akútne respiračné ochorenia (ARO), chrípka a chrípke podobné ochorenia (CHPO) a úmrtia podľa vekových skupín, Slovenská republika

Veková skupina	0 až 5	6 až 14	15 až 19	20 až 59	60 a viac	Spolu
Všetky ARO	9425	9564	6109	16342	4238	45678
Chorobnosť ARO	4337,1	3146,1	3070,5	947,3	754,9	1490,1
Z nich CHPO	1044	1209	779	1368	280	4680
Chorobnosť CHPO	480,4	397,7	391,5	79,3	49,9	152,7
Úmrtia	0	0	0	0	0	0

### Komplikácie akútnych respiračných ochorení podľa vekových skupín

Veková skupina	0 až 5	6 až 14	15 až 19	20 až 59	60 a viac	Spolu
Pneumónie	53	38	11	80	26	208
Otitídy	100	61	14	38	15	228
Sinusitídy	52	131	75	208	59	525
Komplikácie spolu	205	230	100	326	100	961
%komplikácií z ARO	2,2	2,4	1,6	2,0	2,4	2,1

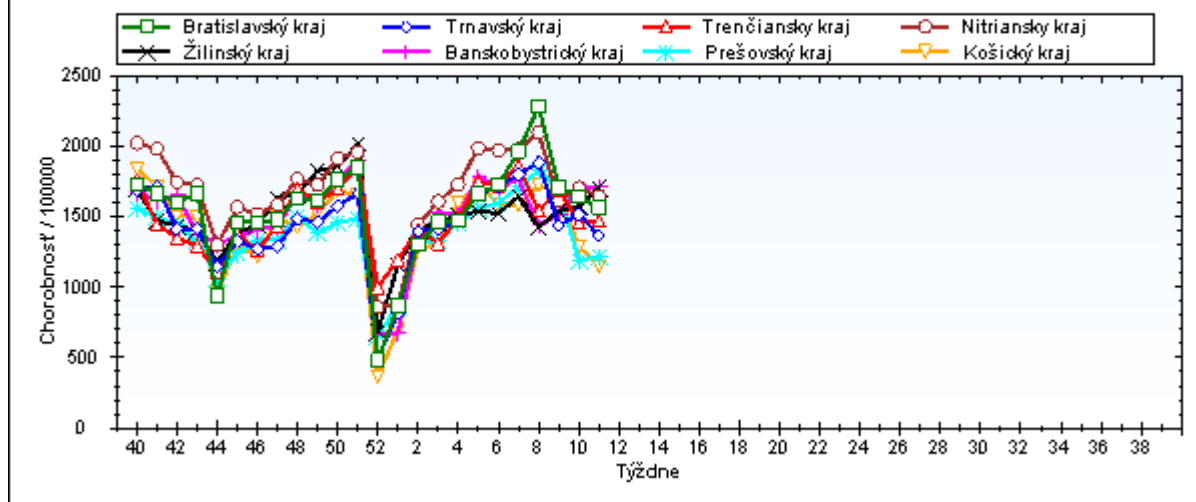




**Chorobnosť na akútne respiračné ochorenia podľa krajov a vekových skupín**

Územná jednotka	0 až 5	6 až 14	15 až 19	20 až 59	60 a viac	Spolu	Porovnanie
Bratislavský kraj	4234,9	2827,9	2818,0	1391,4	512,7	1566,6	-4,8%
Trnavský kraj	4713,4	3183,4	3297,4	850,7	680,5	1368,4	-9,8%
Trenčiansky kraj	4396,6	3628,6	3374,9	964,8	675,5	1476,2	0,9%
Nitriansky kraj	5600,3	4227,5	3942,5	1068,6	666,3	1649,1	-3,5%
Žilinský kraj	5411,7	3887,6	3551,6	856,2	973,1	1710,4	8,7%
Banskobystrický kraj	5968,0	4445,5	4068,6	865,5	967,1	1713,8	-0,3%
Prešovský kraj	2929,0	2008,3	2090,2	777,3	811,7	1220,9	2,6%
Košický kraj	3215,6	1924,2	1895,2	794,2	614,0	1150,8	-10,5%
Slovenská republika	4337,1	3146,1	3070,5	947,3	754,9	1490,1	-2,0%

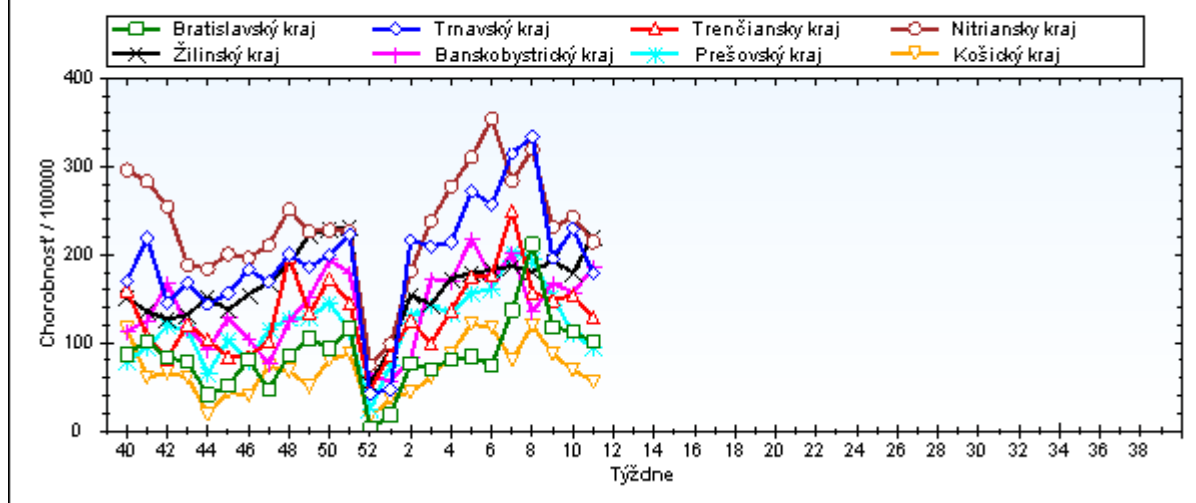
### Chorobnosť na akútne respiračné ochorenia podľa krajov Sezóna 2013/2014



### Chorobnosť na chrípku a chrípke podobné ochorenia podľa krajov a vekových skupín

Územná jednotka	0 až 5	6 až 14	15 až 19	20 až 59	60 a viac	Spolu	Porovnanie
Bratislavský kraj	357,3	153,6	97,8	94,3	19,2	101,1	-10,0%
Trnavský kraj	781,8	580,0	642,2	70,6	33,8	178,5	-22,2%
Trenčiansky kraj	437,0	410,2	411,4	62,9	26,5	129,0	-16,2%
Nitriansky kraj	756,7	651,1	559,2	131,1	48,9	214,4	-11,8%
Žilinský kraj	665,9	582,8	640,7	86,5	86,8	220,7	22,9%
Banskobystrický kraj	541,2	485,1	375,2	102,7	126,1	185,0	17,8%
Prešovský kraj	310,0	214,1	196,5	35,4	22,2	93,9	-14,9%
Košický kraj	171,2	138,8	118,5	26,7	19,4	56,1	-18,9%
Slovenská republika	480,4	397,7	391,5	79,3	49,9	152,7	-7,4%

### Chorobnosť na chrípku a chrípke podobné ochorenia podľa krajov Sezóna 2013/2014



**Chorobnosť na akútne respiračné ochorenia podľa okresov, krajov a vekových skupín**

Územná jednotka	0 až 5	6 až 14	15 až 19	20 až 59	60 a viac	Spolu	Porovnanie
Okres Bratislava I	1683,0	2082,5	1026,9	2942,0	1031,3	2427,3	5,4%
Okres Bratislava II	14857,7	10062,6	9444,6	1523,3	274,6	1493,4	-16,5%
Okres Bratislava III	4273,5	3274,1	3264,5	2289,6	831,9	2213,7	44,6%
Okres Bratislava IV	1736,1	1348,1	1343,1	1305,2	318,9	1222,1	-21,7%
Okres Bratislava V	8192,1	5207,9	5345,9	1088,5	355,1	1805,5	-5,1%
Okres Malacky	988,3	818,4	803,2	1618,2	1066,8	1398,7	7,3%
Okres Pezinok	1597,2	1286,5	1179,6	806,0	279,9	858,7	-21,1%
Okres Senec	4026,5	2464,3	3845,8	762,3	585,1	1272,7	-14,3%
<b>Bratislavský kraj</b>	<b>4234,9</b>	<b>2827,9</b>	<b>2818,0</b>	<b>1391,4</b>	<b>512,7</b>	<b>1566,6</b>	<b>-4,8%</b>
Okres Dunajská Streda	4311,2	3615,2	3050,0	552,3	352,7	1151,3	-9,8%
Okres Galanta	4460,9	2483,6	3084,7	962,1	1004,1	1426,4	-12,4%
Okres Hlohovec	4561,9	3300,9	3712,2	780,3	387,4	1376,7	4,4%
Okres Piešťany	3028,8	1895,9	3008,4	759,9	693,1	1052,6	-38,5%
Okres Senica	6099,6	3614,2	3416,4	1014,2	749,3	1539,8	-13,0%
Okres Skalica	5014,1	3087,2	1916,8	1040,2	936,8	1452,1	0,9%
Okres Trnava	5228,3	3478,0	3802,8	1049,1	788,0	1602,4	3,8%
<b>Trnavský kraj</b>	<b>4713,4</b>	<b>3183,4</b>	<b>3297,4</b>	<b>850,7</b>	<b>680,5</b>	<b>1368,4</b>	<b>-9,8%</b>
Okres Bánovce nad Bebravou	5693,6	4463,4	3998,1	1337,0	877,0	1877,7	-12,7%
Okres Ilava	3168,9	2854,6	3003,5	673,2	595,2	1220,5	-16,8%
Okres Myjava	7005,0	6537,9	8707,1	622,1	397,3	1661,2	-5,1%
Okres Nové Mesto nad Váhom	4031,1	2874,2	3221,2	1312,4	1217,7	1748,1	45,6%
Okres Partizánske	4604,1	3616,5	2461,9	708,4	415,4	1116,6	-15,9%
Okres Považská Bystrica	2487,1	2382,2	1380,3	737,0	343,0	932,4	-14,3%
Okres Prievidza	5328,0	4022,5	3845,5	1166,9	652,0	1665,0	13,6%
Okres Púchov	2239,6	2113,3	1259,2	594,0	544,5	874,6	-25,4%
Okres Trenčín	5694,2	4955,6	4888,7	1086,0	951,8	1923,7	8,9%
<b>Trenčiansky kraj</b>	<b>4396,6</b>	<b>3628,6</b>	<b>3374,9</b>	<b>964,8</b>	<b>675,5</b>	<b>1476,2</b>	<b>0,9%</b>
Okres Komárno	4949,2	4209,7	3644,8	942,9	731,7	1510,6	5,3%
Okres Levice	5101,4	4021,9	3747,1	1234,3	884,7	1795,5	-2,4%
Okres Nitra	7012,2	4804,1	4087,4	1193,8	649,1	1873,9	-0,3%
Okres Nové Zámky	7089,6	4745,2	4854,3	876,8	504,7	1664,4	-3,9%
Okres Šaľa	5072,4	3906,4	3851,8	1267,9	730,2	1682,5	-31,6%
Okres Topoľčany	1902,3	1851,9	1515,2	1095,2	612,3	1106,5	1,5%
Okres Zlaté Moravce	3966,1	4523,8	4542,1	1001,3	660,7	1522,9	11,8%
<b>Nitriansky kraj</b>	<b>5600,3</b>	<b>4227,5</b>	<b>3942,5</b>	<b>1068,6</b>	<b>666,3</b>	<b>1649,1</b>	<b>-3,5%</b>
Okres Bytča	2272,3	2418,4	2157,7	433,4	862,7	1038,8	-21,3%

Okres Čadca	4083,4	3675,7	3165,7	450,5	749,8	1297,6	-3,2%
Okres Dolný Kubín	7666,5	4032,4	6444,4	1431,8	1811,0	2531,7	37,5%
Okres Kysucké Nové Mesto	4019,0	3264,4	2462,5	1110,9	1144,7	1804,0	9,0%
Okres Liptovský Mikuláš	8729,3	4995,0	3531,3	721,9	546,3	1544,5	26,3%
Okres Martin	5818,1	4119,1	3412,2	1415,1	702,3	2192,8	-0,3%
Okres Námestovo	5584,2	4443,2	4082,5	800,2	1281,9	2021,1	16,5%
Okres Ružomberok	5020,3	4237,3	4145,7	609,1	910,2	1466,4	-10,6%
Okres Turčianske Teplice	2325,6	2455,9	652,2	838,5	706,1	1005,8	5,1%
Okres Tvrdošín	6623,0	4005,0	3496,5	1312,2	2797,8	2471,8	28,8%
Okres Žilina	4062,8	2592,8	2593,6	620,1	574,6	1159,6	8,6%
<b>Žilinský kraj</b>	<b>5411,7</b>	<b>3887,6</b>	<b>3551,6</b>	<b>856,2</b>	<b>973,1</b>	<b>1710,4</b>	<b>8,7%</b>
Okres Banská Bystrica	13666,2	8780,4	5888,1	1490,2	525,0	2395,5	20,3%
Okres Banská Štiavnica	3726,7	2381,0	5163,3	1039,9	2119,3	1762,7	3,9%
Okres Brezno	5037,4	3920,2	4267,5	1098,2	1248,2	2054,8	-28,0%
Okres Detva	5654,9	3987,5	2506,4	643,3	536,6	1149,9	30,5%
Okres Krupina	7535,8	1612,9	2101,1	1028,4	1788,5	1685,8	27,0%
Okres Lučenec	5219,0	4235,1	3488,3	558,8	633,4	1349,4	14,0%
Okres Poltár	7066,6	4004,1	5580,4	538,3	962,4	1687,5	-0,6%
Okres Revúca	4595,6	4030,3	2583,0	573,3	1302,0	1623,1	-16,4%
Okres Rimavská Sobota	4769,7	3786,6	2177,6	893,8	1221,9	1693,0	16,1%
Okres Veľký Krtíš	5084,2	3051,6	4171,1	1149,2	1359,2	1752,2	-35,6%
Okres Zvolen	6296,3	6833,2	5101,8	690,9	548,4	1536,4	-6,0%
Okres Žarnovica	11436,5	6250,0	6341,2	828,5	587,6	2201,4	25,8%
Okres Žiar nad Hronom	3115,4	3170,5	3204,9	668,6	656,9	1148,7	5,1%
<b>Banskobystrický kraj</b>	<b>5968,0</b>	<b>4445,5</b>	<b>4068,6</b>	<b>865,5</b>	<b>967,1</b>	<b>1713,8</b>	<b>-0,3%</b>
Okres Bardejov	5191,6	3060,2	2373,2	1277,9	1588,9	1885,3	11,1%
Okres Humenné	858,9	940,6	1218,3	583,0	238,5	598,5	-16,1%
Okres Kežmarok	3068,3	2801,8	2665,3	641,1	592,6	1265,6	-13,4%
Okres Levoča	2412,8	1754,4	2401,0	892,2	380,8	1201,8	-12,1%
Okres Medzilaborce	2058,8	2262,8	2522,1	1354,1	556,0	1400,3	-9,8%
Okres Poprad	2412,4	1974,7	3035,8	1115,8	627,2	1355,7	34,5%
Okres Prešov	7023,3	3875,4	4049,8	2484,9	3517,4	3625,9	24,1%
Okres Sabinov	4451,6	2657,4	1995,1	329,7	244,6	1861,4	-27,3%
Okres Snina	3301,4	1932,9	2433,4	406,9	710,4	875,2	8,1%
Okres Stará Ľubovňa	3503,3	2385,9	2446,6	600,9	954,0	1286,1	7,5%
Okres Stropkov	1581,0	854,7	636,0	603,5	321,9	638,7	-13,1%

Okres Svidník	1868,7	1399,0	868,4	421,8	586,0	660,8	-18,0%
Okres Vranov nad Topľou	1373,1	1062,0	1479,6	535,9	864,4	818,0	-1,7%
<b>Prešovský kraj</b>	<b>2929,0</b>	<b>2008,3</b>	<b>2090,2</b>	<b>777,3</b>	<b>811,7</b>	<b>1220,9</b>	<b>2,6%</b>
Okres Gelnica	1934,7	1621,8	1322,8	405,3	516,7	881,6	-28,4%
Okres Košice I	4667,2	2664,2	2776,7	1129,4	472,6	1529,6	-25,6%
Okres Košice II	4560,0	2714,5	2802,2	1166,9	158,1	1445,1	5,9%
Okres Košice III	4132,4	3627,9	4368,5	410,4	254,1	1098,1	0,8%
Okres Košice IV	5083,6	2396,7	1722,5	846,9	157,9	1251,3	-2,9%
Okres Košice - okolie	3540,0	1678,9	2255,5	737,8	514,4	1107,4	-20,0%
Okres Michalovce	3448,7	1539,9	1545,1	944,8	858,2	1272,7	-8,1%
Okres Rožňava	1632,5	1583,2	1354,8	423,2	404,3	696,8	-36,4%
Okres Sobrance	4464,3	2708,8	1538,1	609,8	473,8	1124,7	-26,8%
Okres Spišská Nová Ves	2730,6	1413,9	1485,8	1167,8	958,5	1350,5	27,5%
Okres Trebišov	3239,1	1916,3	1885,1	746,9	1078,0	1176,5	-4,4%
<b>Košický kraj</b>	<b>3215,6</b>	<b>1924,2</b>	<b>1895,2</b>	<b>794,2</b>	<b>614,0</b>	<b>1150,8</b>	<b>-10,5%</b>
<b>Slovenská republika</b>	<b>4337,1</b>	<b>3146,1</b>	<b>3070,5</b>	<b>947,3</b>	<b>754,9</b>	<b>1490,1</b>	<b>-2,0%</b>

***Chorobnosť na chrípku a chrípke podobné ochorenia podľa okresov, krajov a vekových skupín***

Územná jednotka	0 až 5	6 až 14	15 až 19	20 až 59	60 a viac	Spolu	Porovnanie
Okres Bratislava I	156,6	40,8	79,0	358,8	141,5	261,8	17,7%
Okres Bratislava II	0,0	0,0	0,0	132,9	0,0	86,5	37,9%
Okres Bratislava III	577,5	350,8	210,6	99,2	56,7	151,6	28,3%
Okres Bratislava IV	89,0	40,2	64,0	36,6	0,0	39,3	-48,7%
Okres Bratislava V	1230,3	502,8	198,0	94,1	0,0	181,4	-31,5%
Okres Malacky	0,0	0,0	0,0	0,0	0,0	0,0	-100,0%
Okres Pezinok	0,0	122,5	98,3	51,2	0,0	47,7	-15,2%
Okres Senec	61,9	57,3	55,7	40,3	0,0	37,8	-50,8%
<b>Bratislavský kraj</b>	<b>357,3</b>	<b>153,6</b>	<b>97,8</b>	<b>94,3</b>	<b>19,2</b>	<b>101,1</b>	<b>-10,0%</b>
Okres Dunajská Streda	1177,5	870,3	900,7	9,8	0,0	206,1	-31,2%
Okres Galanta	335,8	201,4	237,3	37,2	41,5	82,8	-14,6%
Okres Hlohovec	837,1	660,2	873,4	141,5	53,4	265,0	-27,3%
Okres Piešťany	1189,9	796,3	1337,0	66,4	48,1	216,3	-45,6%
Okres Senica	0,0	0,0	0,0	13,8	0,0	8,7	-85,0%
Okres Skalica	0,0	0,0	0,0	94,0	0,0	62,2	56,6%
Okres Trnava	963,6	781,9	728,2	149,3	66,7	268,8	2,6%

Trnavský kraj	781,8	580,0	642,2	70,6	33,8	178,5	-22,2%
Okres Bánovce nad Bebravou	180,8	131,3	285,6	24,0	23,7	54,8	-63,0%
Okres Ilava	34,8	565,5	600,7	85,5	34,0	157,0	-11,3%
Okres Myjava	500,4	716,5	613,2	18,6	0,0	111,1	-14,8%
Okres Nové Mesto nad Váhom	0,0	109,5	81,5	37,7	0,0	36,6	22,7%
Okres Partizánske	0,0	0,0	0,0	32,9	29,7	27,5	-62,2%
Okres Považská Bystrica	756,9	297,8	32,1	89,8	0,0	122,6	8,3%
Okres Prievidza	833,8	756,0	804,4	73,3	51,0	207,6	-7,1%
Okres Púchov	50,9	340,9	224,9	49,0	37,6	87,5	-44,2%
Okres Trenčín	684,3	337,5	504,8	66,9	24,8	149,9	-11,1%
<b>Trenčiansky kraj</b>	<b>437,0</b>	<b>410,2</b>	<b>411,4</b>	<b>62,9</b>	<b>26,5</b>	<b>129,0</b>	<b>-16,2%</b>
Okres Komárno	578,2	569,7	487,5	188,2	98,7	235,5	-10,5%
Okres Levice	784,8	733,6	605,6	107,3	40,2	226,6	-28,8%
Okres Nitra	320,9	473,5	434,8	67,9	27,4	127,4	-0,8%
Okres Nové Zámky	1529,7	1066,7	973,7	187,6	68,8	349,0	1,3%
Okres Šaľa	973,5	710,3	364,4	90,6	33,7	178,4	-43,0%
Okres Topoľčany	283,3	260,4	245,7	96,1	0,0	106,6	14,6%
Okres Zlaté Moravce	118,4	39,7	51,6	139,9	23,6	104,5	-13,6%
<b>Nitriansky kraj</b>	<b>756,7</b>	<b>651,1</b>	<b>559,2</b>	<b>131,1</b>	<b>48,9</b>	<b>214,4</b>	<b>-11,8%</b>
Okres Bytča	368,5	537,4	276,6	0,0	0,0	122,5	-18,2%
Okres Čadca	690,2	574,9	598,2	0,0	0,0	157,3	-30,8%
Okres Dolný Kubín	876,2	783,3	853,6	156,8	179,3	322,5	81,4%
Okres Kysucké Nové Mesto	861,2	964,5	711,4	0,0	0,0	360,8	104,5%
Okres Liptovský Mikuláš	723,1	570,9	571,2	146,7	76,5	216,3	87,0%
Okres Martin	52,9	175,8	174,5	91,4	10,8	88,7	-11,9%
Okres Námestovo	529,5	430,0	344,3	38,6	0,0	152,3	10,5%
Okres Ružomberok	1818,4	1207,0	1531,3	182,3	280,9	471,3	19,8%
Okres Turčianske Teplice	232,6	76,7	108,7	146,7	27,2	116,5	35,7%
Okres Tvrdošín	1001,2	806,0	1177,8	207,8	396,5	456,7	37,2%
Okres Žilina	574,1	445,9	648,4	0,0	0,0	126,4	48,1%
<b>Žilinský kraj</b>	<b>665,9</b>	<b>582,8</b>	<b>640,7</b>	<b>86,5</b>	<b>86,8</b>	<b>220,7</b>	<b>22,9%</b>
Okres Banská Bystrica	0,0	418,1	125,3	139,3	0,0	125,9	8,6%

Okres Banská Štiavnica	1552,8	1443,0	843,0	181,7	302,8	430,1	-11,3%
Okres Brezno	0,0	0,0	104,1	393,0	657,0	277,3	238,5%
Okres Detva	0,0	0,0	0,0	45,1	63,1	46,9	-5,7%
Okres Krupina	0,0	0,0	0,0	272,2	357,7	228,3	14,0%
Okres Lučenec	368,4	347,8	0,0	136,7	89,2	155,2	-29,4%
Okres Poltár	1479,0	1283,4	2306,5	18,2	25,3	386,7	45,3%
Okres Revúca	116,8	368,8	172,2	171,3	609,0	257,0	-4,3%
Okres Rimavská Sobota	436,1	491,5	252,5	65,0	106,2	166,2	50,0%
Okres Veľký Krtíš	1412,3	825,7	582,0	50,4	0,0	212,6	775,0%
Okres Zvolen	92,6	250,8	96,3	12,4	0,0	33,1	-70,4%
Okres Žarnovica	1325,0	132,0	63,4	35,4	19,6	115,4	3,6%
Okres Žiar nad Hronom	192,3	358,0	324,1	38,5	0,0	81,2	34,5%
<b>Banskobystrický kraj</b>	<b>541,2</b>	<b>485,1</b>	<b>375,2</b>	<b>102,7</b>	<b>126,1</b>	<b>185,0</b>	<b>17,8%</b>
Okres Bardejov	1971,8	1236,8	557,0	91,0	97,9	394,1	-26,4%
Okres Humenné	59,2	37,6	0,0	22,5	0,0	20,0	-47,6%
Okres Kežmarok	118,0	242,7	148,1	35,1	0,0	71,2	-50,7%
Okres Levoča	0,0	0,0	266,8	20,7	0,0	35,5	-56,9%
Okres Medzilaborce	0,0	87,0	0,0	40,4	0,0	30,4	-50,0%
Okres Poprad	0,0	61,7	759,0	95,6	0,0	114,4	-22,5%
Okres Prešov	133,8	237,8	289,3	0,0	0,0	127,8	450,0%
Okres Sabinov	908,5	397,6	299,3	22,0	0,0	312,0	7,3%
Okres Snina	279,8	69,0	45,1	14,0	45,3	40,4	122,2%
Okres Stará Ľubovňa	66,5	44,7	23,8	0,0	13,8	15,6	-52,6%
Okres Stropkov	0,0	0,0	0,0	0,0	0,0	0,0	-
Okres Svidník	0,0	0,0	0,0	0,0	0,0	0,0	-
Okres Vranov nad Topľou	0,0	0,0	51,0	33,1	21,6	24,6	82,3%
<b>Prešovský kraj</b>	<b>310,0</b>	<b>214,1</b>	<b>196,5</b>	<b>35,4</b>	<b>22,2</b>	<b>93,9</b>	<b>-14,9%</b>
Okres Gelnica	0,0	0,0	0,0	135,1	281,8	101,0	-31,8%
Okres Košice I	449,9	525,3	326,7	7,5	0,0	118,3	-13,5%
Okres Košice II	0,0	0,0	0,0	41,7	0,0	25,0	275,0%
Okres Košice III	399,9	164,9	99,3	71,8	127,0	100,7	22,2%
Okres Košice IV	0,0	0,0	0,0	0,0	0,0	0,0	-100,0%
Okres Košice - okolie	387,9	167,9	118,7	18,4	0,0	59,8	-38,0%



Okres Michalovce	347,3	278,5	266,4	42,0	17,5	122,4	-29,7%
Okres Rožňava	0,0	60,9	76,7	15,1	9,9	22,2	111,0%
Okres Sobrance	1240,1	677,2	439,5	30,5	0,0	205,2	-29,0%
Okres Spišská Nová Ves	0,0	21,4	35,4	12,6	0,0	12,6	-10,0%
Okres Trebišov	88,5	80,8	78,5	14,5	7,1	29,5	-17,3%
Košický kraj	171,2	138,8	118,5	26,7	19,4	56,1	-18,9%
Slovenská republika	480,4	397,7	391,5	79,3	49,9	152,7	-7,4%