

Týždenné hlásenie za SR v roku 2014 – 12. kalendárny týždeň

Percento hlásiacich ambulancií lekárov

Ambulancie - pediatri (P) 61

Ambulancie - dospelí (D) 53

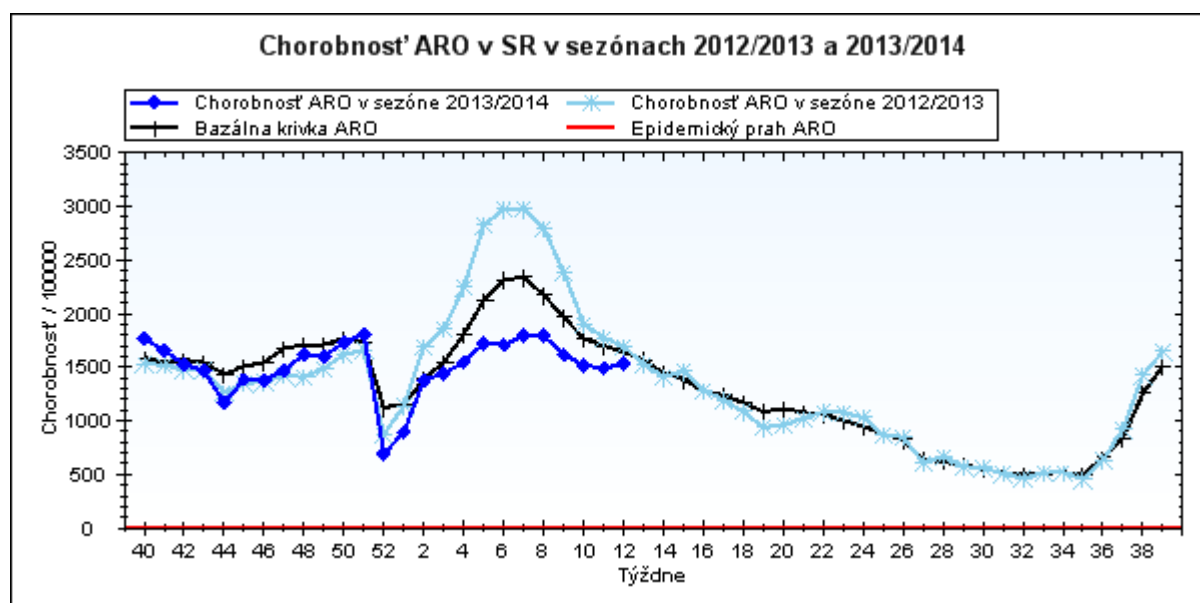
Stupeň aktivity 2 – Sporadický výskyt

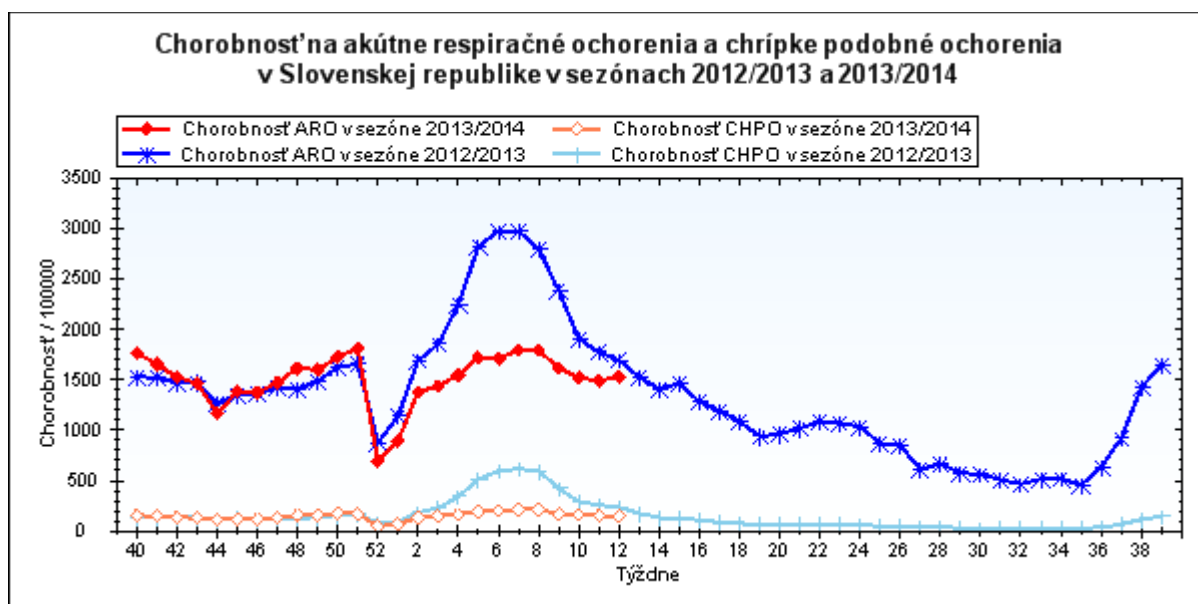
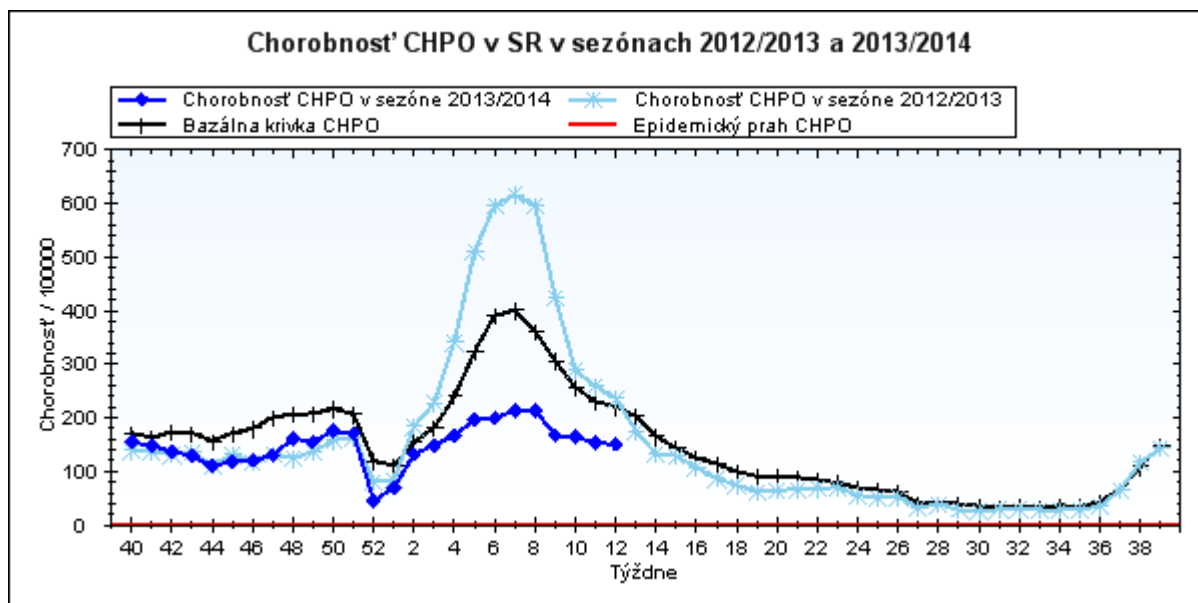
**Akútne respiračné ochorenia (ARO),
chrípka a chrípke podobné ochorenia (CHPO)
a úmrtia podľa vekových skupín, Slovenská republika**

Veková skupina	0 až 5	6 až 14	15 až 19	20 až 59	60 a viac	Spolu
Všetky ARO	9481	10535	6506	16095	3870	46487
Chorobnosť ARO	4463,1	3545,1	3345,1	937,2	692,4	1532,6
Z nich CHPO	999	1307	850	1173	254	4583
Chorobnosť CHPO	470,3	439,8	437,0	68,3	45,4	151,1
Úmrtia	0	0	0	0	0	0

Komplikácie akútnych respiračných ochorení podľa vekových skupín

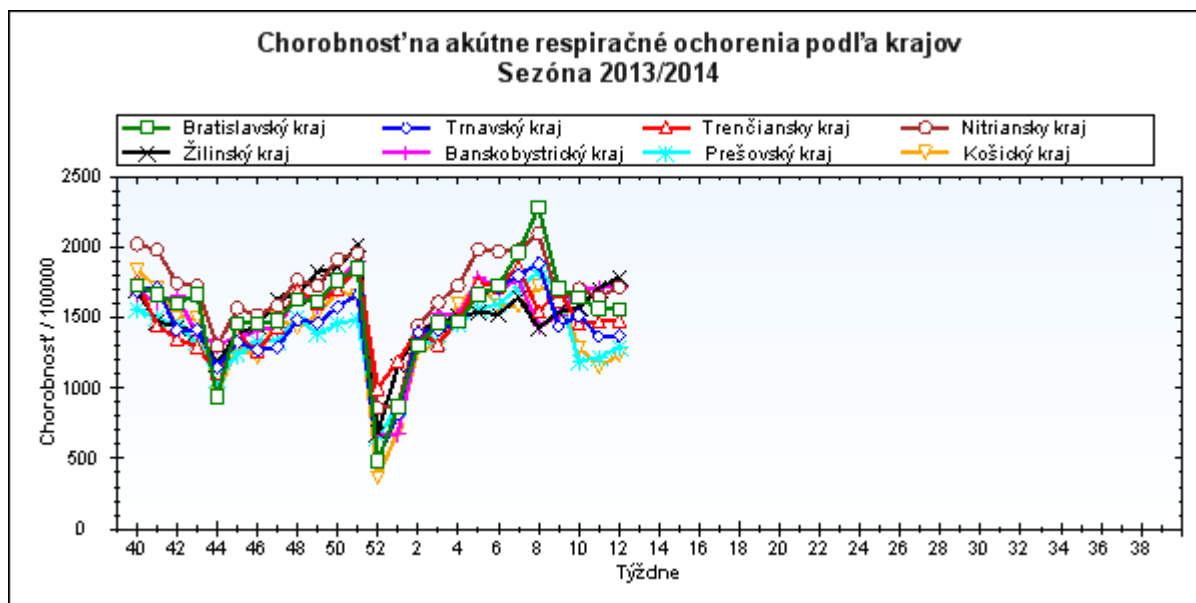
Veková skupina	0 až 5	6 až 14	15 až 19	20 až 59	60 a viac	Spolu
Pneumónie	48	24	11	71	32	186
Otitídy	96	58	16	51	26	247
Sinusitídy	62	137	86	257	49	591
Komplikácie spolu	206	219	113	379	107	1024
%komplikácií z ARO	2,2	2,1	1,7	2,4	2,8	2,2





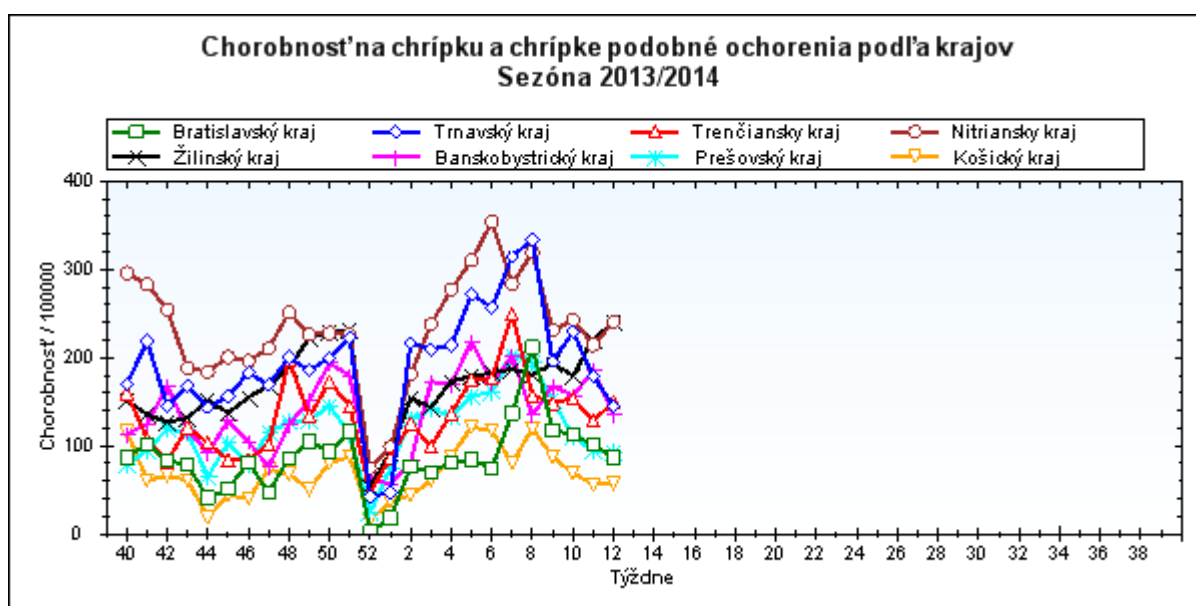
Chorobnosť na akútne respiračné ochorenia podľa krajov a vekových skupín

Územná jednotka	0 až 5	6 až 14	15 až 19	20 až 59	60 a viac	Spolu	Porovnanie
Bratislavský kraj	4383,4	3891,3	3503,6	1307,7	507,2	1560,9	-0,4%
Trnavský kraj	4607,6	3623,7	3522,3	859,1	659,3	1374,6	0,5%
Trenčiansky kraj	4573,7	3808,9	3419,0	935,7	656,2	1483,5	0,5%
Nitriansky kraj	6186,4	4749,3	3939,4	1058,4	598,9	1718,2	4,2%
Žilinský kraj	5290,3	4157,9	3901,2	873,0	918,1	1786,5	4,5%
Banskobystrický kraj	5270,2	4515,4	4409,6	960,1	931,2	1722,5	0,5%
Prešovský kraj	3198,9	2244,2	2305,5	771,2	717,5	1291,0	5,7%
Košický kraj	3781,1	2741,7	2496,4	712,6	440,4	1236,9	7,5%
Slovenská republika	4463,1	3545,1	3345,1	937,2	692,4	1532,6	2,8%



Chorobnosť na chrípku a chrípke podobné ochorenia podľa krajov a vekových skupín

Územná jednotka	0 až 5	6 až 14	15 až 19	20 až 59	60 a viac	Spolu	Porovnanie
Bratislavský kraj	272,7	230,9	105,1	73,5	28,4	86,8	-14,2%
Trnavský kraj	712,8	531,0	496,2	57,4	24,7	145,1	-18,7%
Trenčiansky kraj	500,4	573,7	459,3	59,0	36,4	149,4	15,8%
Nitriansky kraj	954,2	834,1	711,1	110,4	55,1	240,6	12,2%
Žilinský kraj	653,1	660,4	766,5	78,8	95,6	240,4	9,0%
Banskobystrický kraj	295,6	270,6	402,8	90,9	83,7	135,6	-26,7%
Prešovský kraj	288,0	223,1	185,1	35,9	16,7	93,5	-0,5%
Košický kraj	152,1	177,9	177,2	22,2	7,9	57,1	1,8%
Slovenská republika	470,3	439,8	437,0	68,3	45,4	151,1	-1,0%



Chorobnosť na akútne respiračné ochorenia podľa okresov, krajov a vekových skupín

Územná jednotka	0 až 5	6 až 14	15 až 19	20 až 59	60 a viac	Spolu	Porovnanie
Okres Bratislava I	2191,8	2368,3	947,9	2874,2	996,6	2256,2	-7,0%
Okres Bratislava II	10115,9	7666,7	6746,1	1409,3	394,2	1778,9	19,1%
Okres Bratislava III	5544,0	4209,5	5476,0	2885,4	825,1	2487,8	12,4%
Okres Bratislava IV	1914,1	1629,8	1534,9	1343,2	295,3	1327,3	8,6%
Okres Bratislava V	5032,3	5136,0	5920,1	846,9	137,9	1358,3	-24,8%
Okres Malacky	1811,8	2523,4	2034,8	1063,0	662,2	1179,7	-15,7%
Okres Pezinok	3263,9	2082,9	1376,1	868,4	610,7	1089,6	26,9%
Okres Senec	4292,9	4814,1	4369,7	806,0	647,7	1458,4	14,6%
Bratislavský kraj	4383,4	3891,3	3503,6	1307,7	507,2	1560,9	-0,4%
Okres Dunajská Streda	3938,9	3277,8	4222,3	636,6	461,7	1195,2	3,8%
Okres Galanta	4333,9	4216,9	3707,2	1009,4	735,0	1554,6	9,0%
Okres Hlohovec	5022,3	3180,8	3144,4	612,2	443,9	1099,0	-20,2%
Okres Piešťany	3741,0	3096,7	5338,9	845,0	716,7	1345,3	27,8%
Okres Senica	6648,0	2640,0	2217,9	1040,2	923,2	1441,8	-6,4%
Okres Skalica	4515,6	3990,3	2373,1	778,5	666,2	1381,7	-4,9%
Okres Trnava	5264,0	4044,2	2953,3	964,3	690,4	1457,5	-9,0%
Trnavský kraj	4607,6	3623,7	3522,3	859,1	659,3	1374,6	0,5%
Okres Bánovce nad Bebravou	5856,3	2888,1	2893,9	1477,1	2026,7	2083,7	11,0%
Okres Ilava	3608,9	3158,2	3308,7	771,3	580,4	1347,0	10,4%
Okres Myjava	5103,6	5588,5	6180,8	566,4	327,2	1419,8	-14,5%
Okres Nové Mesto nad Váhom	3159,1	2815,5	3145,5	836,8	897,0	1335,3	-23,6%
Okres Partizánske	4311,8	4339,8	2954,3	735,3	308,6	1253,3	12,2%
Okres Považská Bystrica	4520,0	4012,5	3283,7	627,6	291,5	1147,2	23,0%
Okres Prievidza	5066,4	4016,6	3633,2	1133,8	749,6	1636,7	-1,7%
Okres Púchov	2909,7	2823,4	1888,8	440,9	563,3	918,9	5,1%
Okres Trenčín	6165,2	4916,8	3912,9	1426,5	782,6	2022,2	5,1%
Trenčiansky kraj	4573,7	3808,9	3419,0	935,7	656,2	1483,5	0,5%
Okres Komárno	4119,1	3103,5	3057,1	723,7	540,1	1187,9	-21,4%
Okres Levice	5642,3	3623,3	3241,5	1098,3	832,0	1588,1	-11,5%
Okres Nitra	8167,5	6109,0	4174,4	1391,2	722,2	2186,3	16,7%
Okres Nové Zámky	7556,1	6484,0	5873,0	866,3	437,8	1894,5	13,8%
Okres Šaľa	8249,1	5531,1	4190,1	1447,6	485,3	2343,5	39,3%
Okres Topoľčany	2255,8	1867,4	1591,6	1079,0	531,0	1099,7	-0,6%
Okres Zlaté Moravce	5593,9	4513,9	3567,8	1084,4	601,7	1619,7	6,4%
Nitriansky kraj	6186,4	4749,3	3939,4	1058,4	598,9	1718,2	4,2%
Okres Bytča	2917,1	2399,2	2766,3	323,6	301,9	1192,1	14,8%

Okres Čadca	3742,8	2749,7	3681,5	491,8	720,1	1199,5	-7,6%
Okres Dolný Kubín	6814,6	4538,4	5728,4	1630,4	1948,1	2628,0	3,8%
Okres Kysucké Nové Mesto	4248,7	2670,9	4158,8	914,8	944,4	1716,5	-4,8%
Okres Liptovský Mikuláš	7334,7	3746,2	3842,9	417,7	281,0	1172,9	-24,1%
Okres Martin	5729,9	4520,9	3315,2	1312,8	659,0	2175,8	-0,8%
Okres Námestovo	5943,3	5414,7	4521,4	891,2	1088,1	2477,4	22,6%
Okres Ružomberok	6092,5	5055,9	4537,8	614,2	533,7	1761,5	20,1%
Okres Turčianske Teplice	2209,3	2993,1	1087,0	681,3	977,7	1036,4	3,0%
Okres Tvrdošín	6381,0	4606,0	3659,5	1485,3	2521,6	2513,3	1,7%
Okres Žilina	3290,0	3022,1	2665,6	644,2	774,8	1208,7	4,2%
Žilinský kraj	5290,3	4157,9	3901,2	873,0	918,1	1786,5	4,5%
Okres Banská Bystrica	9358,6	5753,2	3608,0	1381,7	834,5	2125,7	-11,3%
Okres Banská Štiavnica	2691,5	1948,1	3266,6	1161,0	2210,1	1647,6	-6,5%
Okres Brezno	4843,6	2863,7	3415,3	849,6	344,9	1727,2	-15,9%
Okres Detva	4981,7	2915,6	2148,3	741,7	1262,6	1297,8	12,9%
Okres Krupina	9043,0	3046,6	2363,8	726,0	1669,3	1580,4	-6,3%
Okres Lučenec	3212,0	2716,0	2095,5	563,5	550,9	1000,3	-25,9%
Okres Poltár	7230,9	4209,4	5357,1	465,3	886,4	1647,3	-2,4%
Okres Revúca	7290,6	5358,0	2944,6	520,1	1287,0	1589,7	-2,1%
Okres Rimavská Sobota	2453,0	4075,6	5964,8	944,5	1037,5	1721,8	1,7%
Okres Veľký Krtíš	5121,9	5409,1	4268,1	1972,8	513,3	2270,8	29,6%
Okres Zvolen	8055,6	8525,9	5775,6	882,7	565,0	1828,2	19,0%
Okres Žarnovica	8228,7	6954,2	7609,4	1195,9	870,5	2363,0	7,3%
Okres Žiar nad Hronom	3692,3	3681,9	3421,0	714,1	666,7	1263,2	10,0%
Banskobystrický kraj	5270,2	4515,4	4409,6	960,1	931,2	1722,5	0,5%
Okres Bardejov	5621,6	3249,3	3174,2	1186,8	1659,6	1993,7	5,8%
Okres Humenné	878,1	896,3	1070,4	531,0	454,5	593,5	-0,8%
Okres Kežmarok	2478,2	2409,1	2176,7	672,2	368,0	1238,8	-2,1%
Okres Levoča	5979,5	3894,7	3921,6	895,6	755,3	1911,8	59,1%
Okres Medzilaborce	1617,6	1566,6	1639,3	1354,1	859,2	1278,5	-8,7%
Okres Poprad	2971,4	2262,7	2804,8	917,3	351,4	1253,9	-7,5%
Okres Prešov	5993,2	3100,3	3153,1	2084,3	2007,5	2863,5	-21,0%
Okres Sabinov	5222,2	2808,5	3812,8	1318,9	244,6	2728,7	46,6%
Okres Snina	1287,0	1484,2	1802,5	313,0	488,3	612,9	-30,0%
Okres Stará Ľubovňa	3303,8	2609,6	2684,1	700,5	788,1	1348,5	4,9%
Okres Stropkov	948,6	955,3	353,4	482,8	134,1	485,0	-24,1%

Okres Svidník	2575,8	2289,3	1042,1	482,1	534,3	826,7	25,1%
Okres Vranov nad Topľou	1744,9	1397,0	1603,5	614,2	724,0	923,2	12,9%
Prešovský kraj	3198,9	2244,2	2305,5	771,2	717,5	1291,0	5,7%
Okres Gelnica	2617,6	2619,9	2711,6	589,7	637,5	1233,5	39,9%
Okres Košice I	5248,3	3202,1	2565,0	935,8	531,7	1594,8	4,3%
Okres Košice II	4619,2	2352,9	3189,0	879,8	258,8	1167,2	-19,2%
Okres Košice III	5054,4	4745,6	5907,3	546,4	317,6	1365,1	24,3%
Okres Košice IV	6450,1	3524,6	4335,5	496,4	81,9	1557,1	24,4%
Okres Košice - okolie	3811,6	3545,9	2528,6	541,8	456,3	1381,4	24,7%
Okres Michalovce	4386,5	2406,5	1870,1	918,5	634,9	1470,3	15,5%
Okres Rožňava	2238,8	1583,2	1712,7	509,3	407,3	829,2	19,0%
Okres Sobrance	5208,3	3988,0	3076,2	457,3	574,3	1631,0	45,0%
Okres Spišská Nová Ves	2908,7	2099,4	1202,8	861,7	753,1	1201,7	-11,0%
Okres Trebišov	3182,7	2863,6	2577,3	733,7	431,1	1116,9	-5,1%
Košický kraj	3781,1	2741,7	2496,4	712,6	440,4	1236,9	7,5%
Slovenská republika	4463,1	3545,1	3345,1	937,2	692,4	1532,6	2,8%

Chorobnosť na chrípku a chrípke podobné ochorenia podľa okresov, krajov a vekových skupín

Územná jednotka	0 až 5	6 až 14	15 až 19	20 až 59	60 a viac	Spolu	Porovnanie
Okres Bratislava I	391,4	245,0	316,0	157,2	44,3	161,2	-38,4%
Okres Bratislava II	737,6	585,7	179,9	103,6	0,0	116,9	35,1%
Okres Bratislava III	462,0	467,7	0,0	72,1	82,5	99,5	-34,3%
Okres Bratislava IV	44,5	100,6	64,0	55,1	13,4	55,2	40,6%
Okres Bratislava V	312,1	140,1	0,0	49,8	0,0	61,5	-66,1%
Okres Malacky	0,0	204,6	107,1	0,0	0,0	17,1	-
Okres Pezinok	416,7	367,6	196,6	28,9	22,6	85,5	79,3%
Okres Senec	86,7	40,1	0,0	107,2	110,2	105,6	179,4%
Bratislavský kraj	272,7	230,9	105,1	73,5	28,4	86,8	-14,2%
Okres Dunajská Streda	1140,8	1016,7	1160,0	29,4	0,0	226,1	9,7%
Okres Galanta	316,0	347,5	223,3	60,7	22,7	101,1	22,0%
Okres Hlohovec	167,4	300,1	174,7	89,9	49,3	108,0	-59,2%
Okres Piešťany	1081,7	853,2	1160,6	91,5	91,9	245,4	13,5%
Okres Senica	134,3	0,0	0,0	0,0	0,0	5,8	-33,3%
Okres Skalica	0,0	0,0	0,0	20,1	0,0	11,5	-81,4%
Okres Trnava	1035,0	512,3	283,2	81,4	17,5	158,6	-41,0%

Trnavský kraj	712,8	531,0	496,2	57,4	24,7	145,1	-18,7%
Okres Bánovce nad Bebravou	723,0	420,1	76,2	48,0	0,0	135,4	147,1%
Okres Ilava	316,6	661,0	610,3	65,4	59,5	181,2	15,4%
Okres Myjava	500,4	644,8	883,0	74,3	0,0	164,8	48,3%
Okres Nové Mesto nad Váhom	0,0	70,4	0,0	13,6	0,0	14,1	-61,4%
Okres Partizánske	0,0	0,0	0,0	78,5	57,9	57,7	110,0%
Okres Považská Bystrica	594,7	409,4	247,2	67,2	18,8	118,7	-3,2%
Okres Prievidza	757,1	816,9	767,8	49,5	27,0	186,8	-10,0%
Okres Púchov	831,4	1391,8	734,5	49,0	37,6	260,0	197,3%
Okres Trenčín	466,6	387,5	289,8	73,9	95,2	142,4	-5,0%
Trenčiansky kraj	500,4	573,7	459,3	59,0	36,4	149,4	15,8%
Okres Komárno	679,2	584,7	637,8	101,3	63,9	193,3	-17,9%
Okres Levice	801,6	576,4	803,0	101,4	90,1	207,1	-8,6%
Okres Nitra	738,1	542,8	434,8	99,5	32,0	177,4	39,3%
Okres Nové Zámky	2056,6	1951,4	1542,4	114,3	63,7	444,5	27,4%
Okres Šaľa	762,1	621,5	273,3	143,5	60,7	227,7	27,6%
Okres Topoľčany	296,8	275,9	240,2	103,8	10,0	117,1	9,9%
Okres Zlaté Moravce	207,2	138,9	45,2	153,0	59,0	128,8	23,3%
Nitriansky kraj	954,2	834,1	711,1	110,4	55,1	240,6	12,2%
Okres Bytča	562,9	223,9	322,7	0,0	0,0	133,6	9,1%
Okres Čadca	876,0	755,8	989,4	0,0	0,0	208,1	32,3%
Okres Dolný Kubín	545,2	851,0	1631,3	228,1	333,0	432,0	34,0%
Okres Kysucké Nové Mesto	803,8	741,9	1422,8	0,0	0,0	328,0	-9,1%
Okres Liptovský Mikuláš	413,2	463,8	467,4	20,7	11,7	94,7	-56,2%
Okres Martin	52,9	87,9	135,7	124,3	97,2	102,3	15,4%
Okres Námestovo	259,2	465,5	283,8	15,0	17,8	137,2	-9,9%
Okres Ružomberok	2001,2	1704,5	1638,7	61,4	53,4	499,6	6,0%
Okres Turčianske Teplice	232,6	230,2	217,4	31,4	0,0	61,3	-47,4%
Okres Tvrdošín	1452,2	1209,1	1430,1	400,1	650,7	683,4	49,7%
Okres Žilina	684,5	693,6	480,3	0,0	0,0	150,7	19,2%
Žilinský kraj	653,1	660,4	766,5	78,8	95,6	240,4	9,0%
Okres Banská Bystrica	174,9	66,9	100,2	150,3	21,4	119,9	-4,7%

Okres Banská Štiavnica	0,0	432,9	210,7	323,1	242,2	290,8	-32,4%
Okres Brezno	0,0	0,0	0,0	17,3	0,0	5,4	-98,1%
Okres Detva	0,0	0,0	0,0	56,4	112,7	65,7	40,0%
Okres Krupina	0,0	0,0	0,0	201,7	357,7	210,7	-7,7%
Okres Lučenec	0,0	0,0	0,0	112,7	9,7	72,3	-53,4%
Okres Poltár	1889,9	1078,0	1339,3	0,0	0,0	311,4	-19,5%
Okres Revúca	210,3	189,7	232,5	134,6	546,0	234,9	-8,6%
Okres Rimavská Sobota	122,6	245,8	852,1	65,0	62,5	137,4	-17,3%
Okres Veľký Krtíš	0,0	191,5	0,0	18,6	0,0	26,9	-87,4%
Okres Zvolen	185,2	501,5	385,0	11,3	0,0	61,8	86,7%
Okres Žarnovica	1185,5	396,1	1141,4	144,8	0,0	248,9	115,6%
Okres Žiar nad Hronom	269,2	358,0	252,1	28,0	19,6	79,1	-2,6%
Banskobystrický kraj	295,6	270,6	402,8	90,9	83,7	135,6	-26,7%
Okres Bardejov	1866,2	1331,9	670,6	138,2	95,2	474,0	20,3%
Okres Humenné	0,0	0,0	0,0	3,4	0,0	1,9	-90,5%
Okres Kežmarok	53,1	145,6	266,5	12,1	0,0	59,1	-17,0%
Okres Levoča	0,0	0,0	320,1	36,3	0,0	46,1	30,0%
Okres Medzilaborce	0,0	0,0	0,0	40,4	0,0	20,3	-33,3%
Okres Poprad	29,4	102,9	132,0	64,3	0,0	58,6	-48,8%
Okres Prešov	107,0	76,1	115,7	45,6	51,5	68,2	-46,7%
Okres Sabinov	699,9	353,4	354,7	296,8	0,0	349,0	11,9%
Okres Snina	0,0	0,0	0,0	0,0	0,0	0,0	-100,0%
Okres Stará Ľubovňa	66,5	59,6	71,3	21,3	13,8	33,2	112,5%
Okres Stropkov	0,0	0,0	0,0	0,0	0,0	0,0	-
Okres Svidník	0,0	0,0	0,0	0,0	0,0	0,0	-
Okres Vranov nad Topľou	68,4	56,3	109,3	18,1	21,6	36,3	47,5%
Prešovský kraj	288,0	223,1	185,1	35,9	16,7	93,5	-0,5%
Okres Gelnica	0,0	0,0	0,0	96,5	67,1	60,6	-40,0%
Okres Košice I	50,0	66,7	48,4	32,3	0,0	32,6	-72,4%
Okres Košice II	0,0	0,0	0,0	12,6	0,0	8,6	-65,5%
Okres Košice III	233,3	256,5	579,2	15,4	0,0	70,5	-30,0%
Okres Košice IV	477,8	402,8	878,8	0,0	0,0	155,7	-
Okres Košice - okolie	145,5	382,8	178,1	17,3	0,0	89,5	49,7%

Okres Michalovce	129,0	63,9	0,0	6,6	0,0	24,9	-79,6%
Okres Rožňava	23,3	76,1	51,1	26,3	10,7	30,6	38,0%
Okres Sobrance	1488,1	978,2	878,9	25,4	0,0	372,2	81,3%
Okres Spišská Nová Ves	59,4	192,8	0,0	14,1	34,2	42,1	233,3%
Okres Trebišov	116,2	90,9	206,2	22,9	0,0	39,5	34,0%
Košický kraj	152,1	177,9	177,2	22,2	7,9	57,1	1,8%
Slovenská republika	470,3	439,8	437,0	68,3	45,4	151,1	-1,0%