

Týždenné hlásenie za SR v roku 2014 – 13. kalendárny týždeň

Percento hlásiacich ambulancií lekárov

Ambulancie - pediatri (P) 62

Ambulancie - dospelí (D) 52

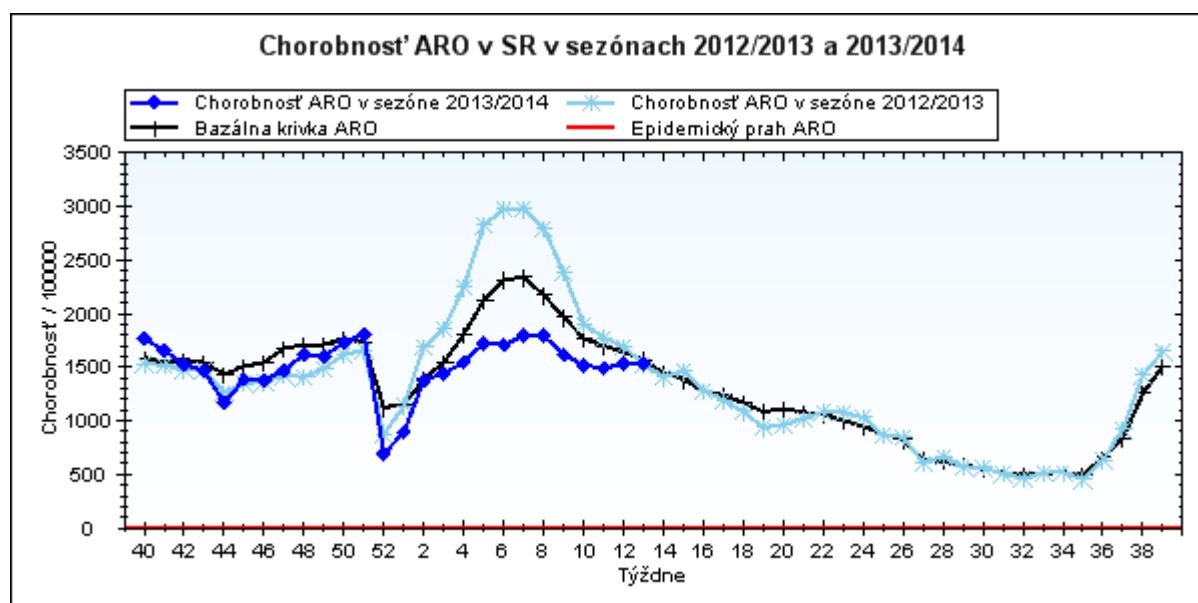
Stupeň aktivity 2 – Sporadický výskyt

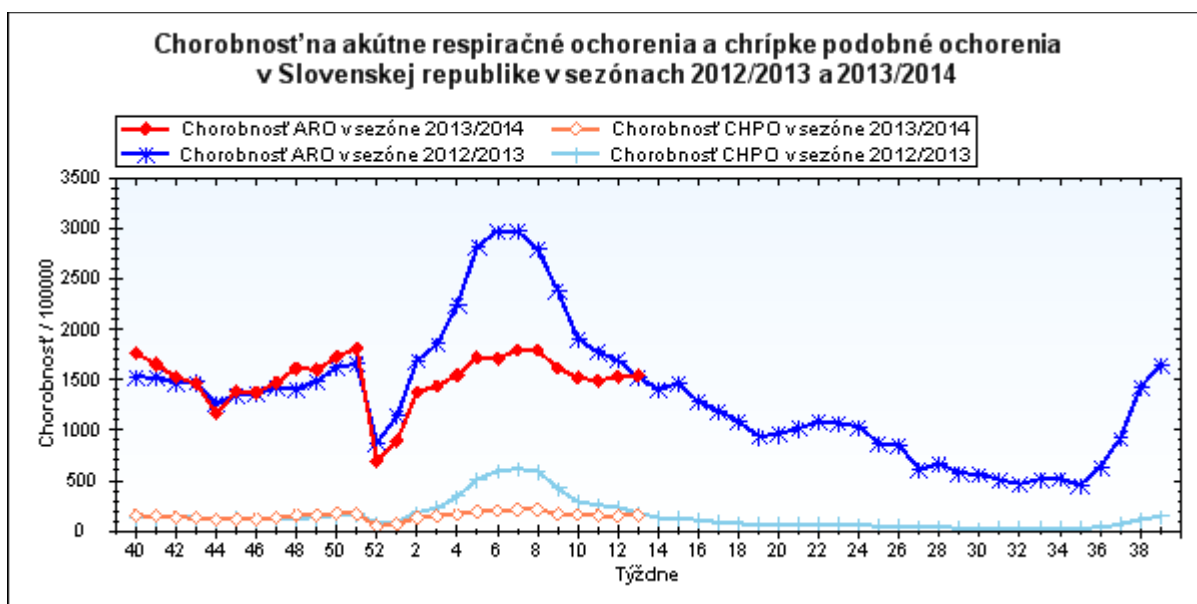
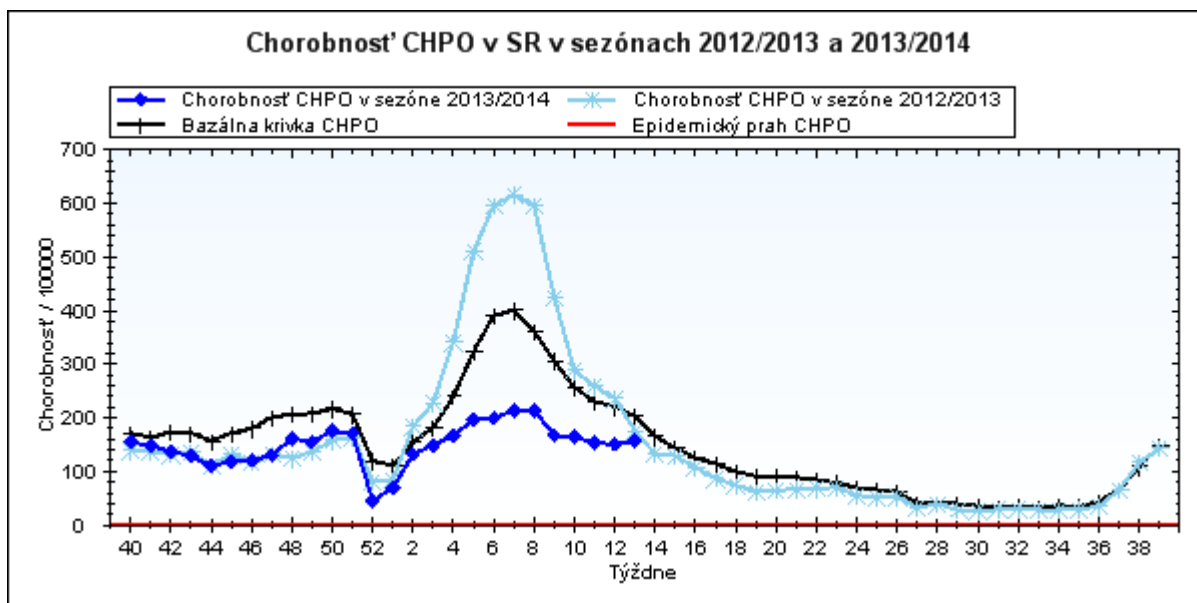
**Akútne respiračné ochorenia (ARO),
chrípka a chrípke podobné ochorenia (CHPO)
a úmrtia podľa vekových skupín, Slovenská republika**

Veková skupina	0 až 5	6 až 14	15 až 19	20 až 59	60 a viac	Spolu
Všetky ARO	9388	10633	6620	15676	3899	46216
Chorobnosť ARO	4365,3	3534,3	3362,1	931,9	712,2	1539,1
Z nich CHPO	1010	1367	917	1172	255	4721
Chorobnosť CHPO	469,6	454,4	465,7	69,7	46,6	157,2
Úmrtia	0	0	0	0	0	0

Komplikácie akútnych respiračných ochorení podľa vekových skupín

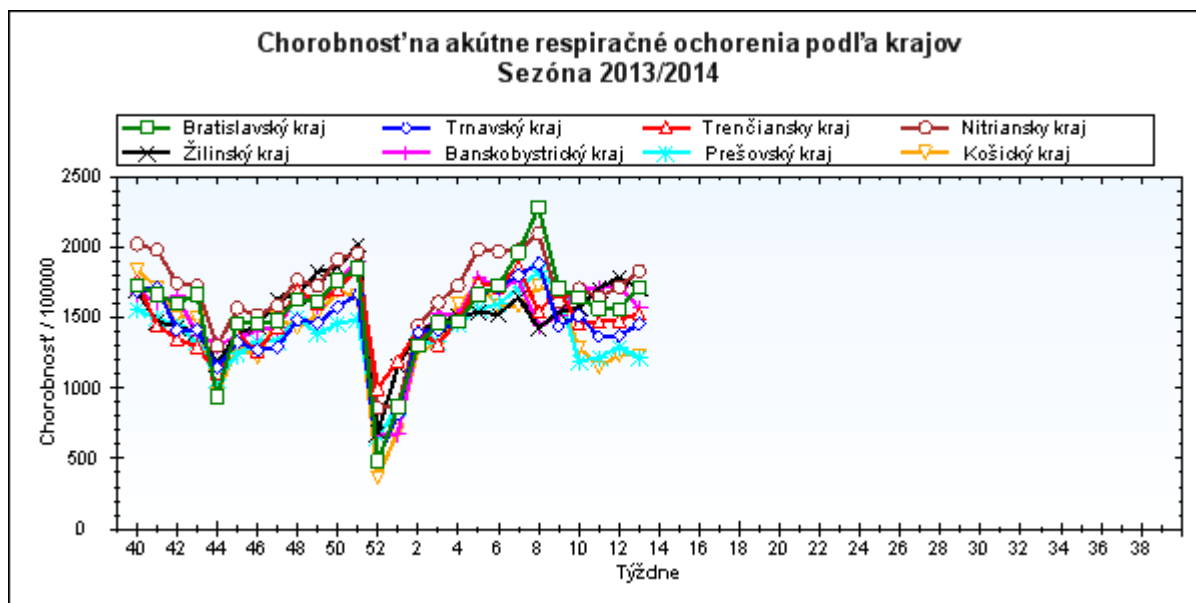
Veková skupina	0 až 5	6 až 14	15 až 19	20 až 59	60 a viac	Spolu
Pneumónie	43	26	8	95	28	200
Otitídy	114	90	17	53	14	288
Sinusitídy	54	140	65	217	37	513
Komplikácie spolu	211	256	90	365	79	1001
%komplikácií z ARO	2,2	2,4	1,4	2,3	2,0	2,2





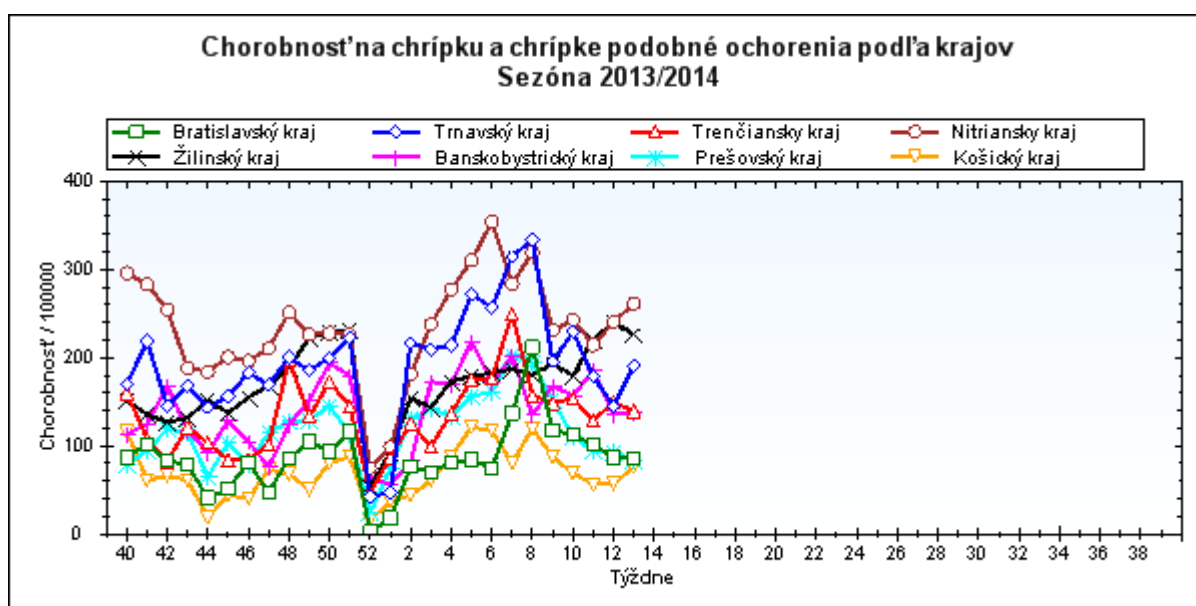
Chorobnosť na akútne respiračné ochorenia podľa krajov a vekových skupín

Územná jednotka	0 až 5	6 až 14	15 až 19	20 až 59	60 a viac	Spolu	Porovnanie
Bratislavský kraj	4448,3	3942,1	3647,6	1313,5	454,6	1713,6	9,8%
Trnavský kraj	4262,0	3564,5	3476,9	930,1	744,4	1453,8	5,8%
Trenčiansky kraj	4698,7	4052,2	3532,9	960,9	619,7	1531,5	3,2%
Nitriansky kraj	6410,0	5143,1	4385,3	1095,1	742,8	1833,7	6,7%
Žilinský kraj	5158,0	4021,3	3988,6	755,5	830,8	1711,1	-4,2%
Banskobystrický kraj	4583,8	3615,9	3902,6	935,5	917,8	1568,5	-8,9%
Prešovský kraj	3008,5	2371,6	2105,5	733,8	636,8	1221,3	-5,4%
Košický kraj	3659,5	2634,8	2514,8	732,5	545,6	1236,3	0,0%
Slovenská republika	4365,3	3534,3	3362,1	931,9	712,2	1539,1	0,4%



Chorobnosť na chrípku a chrípke podobné ochorenia podľa krajov a vekových skupín

Územná jednotka	0 až 5	6 až 14	15 až 19	20 až 59	60 a viac	Spolu	Porovnanie
Bratislavský kraj	303,4	273,7	135,8	54,3	0,0	85,1	-2,0%
Trnavský kraj	648,9	609,8	624,2	97,0	39,7	190,9	31,5%
Trenčiansky kraj	409,9	490,4	502,8	56,1	40,5	139,4	-6,7%
Nitriansky kraj	989,1	848,5	915,7	119,7	61,7	261,3	8,6%
Žilinský kraj	670,2	599,5	646,3	77,3	81,9	226,1	-6,0%
Banskobystrický kraj	390,5	420,0	435,9	69,3	53,8	138,9	2,4%
Prešovský kraj	244,5	215,6	146,8	30,5	40,3	83,1	-11,1%
Košický kraj	198,1	242,1	234,0	26,1	27,4	76,0	33,2%
Slovenská republika	469,6	454,4	465,7	69,7	46,6	157,2	4,1%



Chorobnosť na akútne respiračné ochorenia podľa okresov, krajov a vekových skupín

Územná jednotka	0 až 5	6 až 14	15 až 19	20 až 59	60 a viac	Spolu	Porovnanie
Okres Bratislava I	1526,4	1184,2	631,9	2565,8	1477,3	2260,7	0,2%
Okres Bratislava II	10511,1	11100,8	9849,3	1312,0	231,3	1677,6	-5,7%
Okres Bratislava III	4504,5	2221,7	1895,5	2187,2	674,9	1904,5	-23,4%
Okres Bratislava IV	2559,6	2339,0	2518,3	1254,3	101,4	1369,4	3,2%
Okres Bratislava V	7662,7	8004,2	8579,9	1115,1	199,8	2099,9	54,6%
Okres Malacky	1400,0	2148,3	1445,8	1257,3	719,2	1242,7	5,3%
Okres Pezinok	5833,3	4778,4	2064,2	750,6	355,4	1632,6	49,8%
Okres Senec	3871,6	2521,7	3455,7	881,5	711,0	1397,3	-4,2%
Bratislavský kraj	4448,3	3942,1	3647,6	1313,5	454,6	1713,6	9,8%
Okres Dunajská Streda	2401,3	3627,8	3240,7	651,1	603,2	1151,8	-3,6%
Okres Galanta	4085,6	3095,6	2970,2	903,6	854,8	1435,4	-7,7%
Okres Hlohovec	7477,7	3841,0	3028,0	772,7	409,7	1271,8	15,7%
Okres Piešťany	4834,0	3744,5	4108,6	973,8	587,2	1498,0	11,3%
Okres Senica	4652,7	3299,9	2352,3	1046,8	1073,9	1484,4	3,0%
Okres Skalica	3237,2	2822,6	2117,6	906,0	899,4	1266,2	-8,4%
Okres Trnava	5692,3	4354,2	5016,5	1157,9	782,1	1798,4	23,4%
Trnavský kraj	4262,0	3564,5	3476,9	930,1	744,4	1453,8	5,8%
Okres Bánovce nad Bebravou	4193,4	3518,2	2208,5	1585,2	1043,0	1831,4	-12,1%
Okres Ilava	4590,3	3966,1	4625,8	724,3	538,8	1494,4	10,9%
Okres Myjava	5604,0	5660,2	5690,3	612,9	560,8	1567,7	10,4%
Okres Nové Mesto nad Váhom	3498,4	3325,8	2660,6	1126,6	928,7	1599,6	19,8%
Okres Partizánske	4628,5	4305,4	4396,2	642,5	385,7	1282,4	2,3%
Okres Považská Bystrica	3608,0	3439,3	3107,2	699,5	274,2	1134,5	-1,1%
Okres Prievidza	4799,3	3894,1	2629,0	1056,8	701,0	1488,8	-9,0%
Okres Púchov	3444,2	3579,0	3410,3	518,2	476,6	1093,1	19,0%
Okres Trenčín	6476,2	5044,4	4171,4	1491,4	821,6	2196,1	8,6%
Trenčiansky kraj	4698,7	4052,2	3532,9	960,9	619,7	1531,5	3,2%
Okres Komárno	4463,5	4352,1	3714,5	941,2	547,8	1484,7	25,0%
Okres Levice	7271,7	4522,8	4611,8	977,5	502,7	1641,6	3,4%
Okres Nitra	7647,2	5991,9	4253,9	1464,7	909,7	2260,1	3,4%
Okres Nové Zámky	7967,4	6380,8	5902,6	965,9	555,3	2004,3	5,8%
Okres Šaľa	6973,9	4806,0	3765,0	1082,4	1789,6	1976,2	-15,7%
Okres Topoľčany	2911,0	2864,7	1940,4	1094,5	671,8	1281,4	16,5%
Okres Zlaté Moravce	5090,8	5079,4	4851,8	1156,7	434,4	1777,3	9,7%
Nitriansky kraj	6410,0	5143,1	4385,3	1095,1	742,8	1833,7	6,7%
Okres Bytča	2200,6	1727,4	2443,5	337,1	369,7	891,1	-25,3%

Okres Čadca	3901,2	3181,9	3570,5	497,6	691,0	1356,7	13,1%
Okres Dolný Kubín	7243,0	5234,7	6221,5	1432,7	1313,8	2680,4	2,0%
Okres Kysucké Nové Mesto	3789,4	2819,3	3228,6	413,9	679,7	1292,8	-24,7%
Okres Liptovský Mikuláš	7667,6	5518,2	4800,7	633,5	559,2	1533,2	30,7%
Okres Martin	6117,8	4106,5	2985,7	1176,1	835,9	2140,1	-1,6%
Okres Námestovo	6214,3	5356,8	5477,6	868,7	1298,6	2734,4	10,4%
Okres Ružomberok	5692,3	4442,7	4257,7	578,3	837,5	1700,4	-3,5%
Okres Turčianske Teplice	2325,6	1227,9	434,8	712,7	570,3	791,1	-23,7%
Okres Tvrdošín	4708,7	4260,5	4290,4	1147,2	2722,9	2333,2	-7,2%
Okres Žilina	2991,2	2519,0	2766,5	551,6	424,3	989,5	-18,1%
Žilinský kraj	5158,0	4021,3	3988,6	755,5	830,8	1711,1	-4,2%
Okres Banská Bystrica	5102,0	4125,4	2338,5	1761,1	599,1	1897,1	-10,8%
Okres Banská Štiavnica	2588,0	2092,4	7692,3	1262,0	3027,6	2132,2	29,4%
Okres Brezno	4760,6	3632,4	4215,5	652,0	315,3	1732,6	0,3%
Okres Detva	5654,9	3344,4	2685,4	790,1	992,0	1283,8	-1,1%
Okres Krupina	6932,9	3046,6	1838,5	786,4	1252,0	1527,7	-3,3%
Okres Lučenec	2888,6	2075,7	3158,9	463,7	428,2	932,3	-6,8%
Okres Poltár	6409,2	4620,1	3422,6	448,6	759,8	1379,5	-16,3%
Okres Revúca	5038,6	3822,9	2663,7	565,4	764,4	1624,3	2,2%
Okres Rimavská Sobota	2514,3	2601,0	3621,5	1067,9	1244,6	1568,8	-8,9%
Okres Veľký Krtíš	2661,4	2552,9	2500,5	1517,2	818,6	1588,8	-30,0%
Okres Zvolen	13148,1	9654,3	7700,8	617,6	590,6	1387,6	-24,1%
Okres Žarnovica	8995,8	6029,9	5072,9	1107,8	731,2	2095,5	-11,3%
Okres Žiar nad Hronom	3807,7	3272,8	3384,9	710,6	872,6	1275,6	1,0%
Banskobystrický kraj	4583,8	3615,9	3902,6	935,5	917,8	1568,5	-8,9%
Okres Bardejov	5068,7	3015,1	2145,9	951,1	1244,7	1678,5	-15,8%
Okres Humenné	2602,8	1792,7	1564,5	595,9	363,0	835,6	40,8%
Okres Kežmarok	1669,0	2723,0	2570,1	687,4	307,4	1109,4	-10,4%
Okres Levoča	3566,7	2280,7	2401,0	708,0	333,2	1463,5	-23,4%
Okres Medzilaborce	1176,5	1305,5	2522,1	1152,0	404,3	1095,9	-14,3%
Okres Poprad	2514,1	2281,4	2759,8	778,6	427,6	1149,6	-8,3%
Okres Prešov	8561,7	6521,2	5413,5	2269,4	815,0	3899,0	36,2%
Okres Sabinov	4421,4	3682,7	2460,6	1286,0	855,9	2571,1	-5,8%
Okres Snina	2685,9	1898,4	1532,1	346,1	453,5	696,1	13,6%
Okres Stará Ľubovňa	2727,3	2236,8	2304,0	570,0	920,3	1151,7	-14,6%
Okres Stropkov	1581,0	905,0	565,4	474,8	214,6	542,6	11,9%

Okres Svidník	2373,7	1907,8	998,7	431,9	551,5	748,3	-9,5%
Okres Vranov nad Topľou	1532,8	1051,5	1258,5	624,5	629,8	808,8	-12,4%
Prešovský kraj	3008,5	2371,6	2105,5	733,8	636,8	1221,3	-5,4%
Okres Gelnica	2048,6	1275,3	1322,8	431,5	645,9	856,7	-30,5%
Okres Košice I	5443,2	3602,3	3440,9	1293,6	515,6	2063,9	29,4%
Okres Košice II	4619,2	2962,9	2510,5	665,9	45,2	1003,4	-14,0%
Okres Košice III	4717,5	4403,6	5482,6	577,2	444,6	1371,7	0,5%
Okres Košice IV	3790,4	1566,5	1367,1	651,6	122,8	849,2	-45,5%
Okres Košice - okolie	3459,2	3313,1	2453,4	671,9	592,6	1396,8	1,1%
Okres Michalovce	2902,9	1916,7	2077,8	1076,0	1103,4	1329,5	-9,6%
Okres Rožňava	2285,4	1705,0	2147,2	529,0	407,3	888,7	7,2%
Okres Sobrance	8370,5	7900,7	5932,8	320,1	516,9	1726,4	5,8%
Okres Spišská Nová Ves	4392,7	2942,0	1933,9	1001,0	1095,4	1568,2	30,5%
Okres Trebišov	3882,2	2572,4	2657,5	683,0	623,9	1171,7	4,9%
Košický kraj	3659,5	2634,8	2514,8	732,5	545,6	1236,3	0,0%
Slovenská republika	4365,3	3534,3	3362,1	931,9	712,2	1539,1	0,4%

Chorobnosť na chrípku a chrípke podobné ochorenia podľa okresov, krajov a vekových skupín

Územná jednotka	0 až 5	6 až 14	15 až 19	20 až 59	60 a viac	Spolu	Porovnanie
Okres Bratislava I	117,4	163,3	79,0	180,3	0,0	150,7	-6,5%
Okres Bratislava II	1580,6	1836,8	944,5	57,8	0,0	150,6	28,9%
Okres Bratislava III	231,0	0,0	0,0	20,3	0,0	24,5	-75,4%
Okres Bratislava IV	27,8	0,0	0,0	33,1	0,0	21,0	-61,9%
Okres Bratislava V	668,7	733,7	367,7	31,8	0,0	129,9	111,2%
Okres Malacky	82,4	68,2	0,0	34,2	0,0	33,4	95,1%
Okres Pezinok	277,8	61,3	98,3	56,9	0,0	69,3	-18,9%
Okres Senec	0,0	0,0	0,0	76,2	0,0	44,4	-57,9%
Bratislavský kraj	303,4	273,7	135,8	54,3	0,0	85,1	-2,0%
Okres Dunajská Streda	565,0	768,2	652,5	85,8	6,9	192,4	-14,9%
Okres Galanta	248,3	205,3	201,0	50,5	24,9	82,8	-18,1%
Okres Hlohovec	1450,9	1200,3	931,7	152,1	35,6	275,3	155,0%
Okres Piešťany	1047,9	1113,9	1149,0	140,2	77,0	316,1	28,8%
Okres Senica	48,0	67,3	0,0	43,9	25,0	40,1	595,7%
Okres Skalica	0,0	0,0	0,0	36,2	56,2	34,6	200,0%
Okres Trnava	1142,0	849,3	1112,5	140,3	55,9	287,1	81,0%

Trnavský kraj	648,9	609,8	624,2	97,0	39,7	190,9	31,5%
Okres Bánovce nad Bebravou	144,6	210,0	152,3	56,0	23,7	74,0	-45,3%
Okres Ilava	443,2	783,4	931,6	59,0	62,7	209,4	15,5%
Okres Myjava	500,4	716,5	1079,2	0,0	0,0	152,1	-7,7%
Okres Nové Mesto nad Váhom	0,0	0,0	0,0	24,5	42,2	18,6	31,9%
Okres Partizánske	182,7	129,2	58,6	65,9	59,3	74,9	29,7%
Okres Považská Bystrica	555,1	436,7	423,7	42,5	11,0	116,8	-1,6%
Okres Prievidza	508,4	456,5	451,3	84,4	59,3	151,2	-19,1%
Okres Púchov	950,1	1391,8	1469,0	20,7	31,8	270,9	4,2%
Okres Trenčín	342,1	426,3	239,1	58,9	30,1	121,5	-14,7%
Trenčiansky kraj	409,9	490,4	502,8	56,1	40,5	139,4	-6,7%
Okres Komárno	971,3	917,9	998,3	149,7	57,3	286,7	48,3%
Okres Levice	1029,3	820,3	960,8	60,0	64,6	209,2	1,0%
Okres Nitra	440,1	395,9	397,6	71,8	16,8	128,7	-27,5%
Okres Nové Zámky	2071,8	1693,3	1883,5	195,7	122,9	508,7	14,4%
Okres Šaľa	597,8	524,8	323,9	107,6	40,4	164,2	-27,9%
Okres Topoľčany	342,5	391,8	450,5	97,7	23,6	142,6	21,7%
Okres Zlaté Moravce	236,8	39,7	51,6	89,4	48,3	80,6	-37,4%
Nitriansky kraj	989,1	848,5	915,7	119,7	61,7	261,3	8,6%
Okres Bytča	307,1	159,9	184,4	0,0	0,0	67,8	-49,2%
Okres Čadca	479,5	356,5	396,7	6,5	0,0	119,3	-42,7%
Okres Dolný Kubín	1440,8	1392,5	1555,4	74,1	169,5	481,0	11,3%
Okres Kysucké Nové Mesto	976,0	741,9	1368,0	0,0	0,0	310,7	-5,3%
Okres Liptovský Mikuláš	1515,2	1078,3	1200,2	47,7	19,3	242,6	156,2%
Okres Martin	17,6	37,7	19,4	145,5	59,7	82,8	-19,1%
Okres Námestovo	262,6	550,2	447,2	26,3	0,0	183,8	33,9%
Okres Ružomberok	1857,9	770,4	933,7	221,1	246,3	454,2	-9,1%
Okres Turčianske Teplice	0,0	0,0	0,0	31,4	0,0	18,4	-70,0%
Okres Tvrdošín	880,1	1180,3	1219,8	406,1	660,9	646,2	-5,4%
Okres Žilina	518,2	616,5	461,1	0,0	0,0	115,6	-23,3%
Žilinský kraj	670,2	599,5	646,3	77,3	81,9	226,1	-6,0%
Okres Banská Bystrica	583,1	1783,9	668,2	157,5	85,6	263,5	119,8%

Okres Banská Štiavnica	0,0	288,6	316,1	60,6	30,3	84,8	-70,8%
Okres Brezno	166,1	107,9	52,0	83,2	118,3	85,8	1500,0%
Okres Detva	0,0	0,0	0,0	112,9	157,8	127,8	94,4%
Okres Krupina	0,0	0,0	0,0	121,0	89,4	87,8	-58,3%
Okres Lučenec	301,4	251,1	498,8	68,4	53,5	123,9	71,3%
Okres Poltár	1889,9	1694,0	1339,3	7,6	0,0	334,8	7,5%
Okres Revúca	131,4	296,3	145,3	8,6	0,0	70,3	-70,1%
Okres Rimavská Sobota	184,0	184,3	213,0	111,4	106,2	130,9	-4,7%
Okres Veľký Krtíš	100,4	0,0	0,0	35,3	0,0	26,2	-2,3%
Okres Zvolen	370,4	626,9	1347,6	9,6	0,0	61,8	0,0%
Okres Žarnovica	697,4	616,2	824,4	94,4	0,0	193,2	-22,4%
Okres Žiar nad Hronom	576,9	485,8	504,1	45,5	68,6	141,5	78,9%
Banskobystrický kraj	390,5	420,0	435,9	69,3	53,8	138,9	2,4%
Okres Bardejov	1658,8	1170,9	491,8	82,3	112,2	372,2	-21,5%
Okres Humenné	94,1	59,8	0,0	12,9	10,4	20,4	973,8%
Okres Kežmarok	101,2	132,4	285,6	11,1	0,0	51,5	-12,8%
Okres Levoča	0,0	0,0	213,4	0,0	0,0	26,4	-42,9%
Okres Medzilaborce	0,0	87,0	0,0	40,4	0,0	30,4	50,0%
Okres Poprad	0,0	112,2	120,0	46,0	12,6	48,5	-17,2%
Okres Prešov	0,0	54,3	206,6	50,7	42,9	59,0	-13,5%
Okres Sabinov	484,5	565,0	432,3	131,9	0,0	349,0	0,0%
Okres Snina	111,9	34,5	0,0	0,0	0,0	8,7	-
Okres Stará Ľubovňa	22,2	29,8	23,8	13,3	51,8	22,6	-31,9%
Okres Stropkov	0,0	0,0	0,0	0,0	0,0	0,0	-
Okres Svidník	0,0	0,0	0,0	0,0	0,0	0,0	-
Okres Vranov nad Topľou	47,9	21,0	0,0	41,3	101,9	44,6	23,0%
Prešovský kraj	244,5	215,6	146,8	30,5	40,3	83,1	-11,1%
Okres Gelnica	0,0	0,0	0,0	93,8	0,0	43,3	-28,6%
Okres Košice I	314,9	240,2	392,0	92,4	32,2	151,9	365,5%
Okres Košice II	0,0	0,0	0,0	4,4	0,0	3,0	-65,5%
Okres Košice III	207,4	384,8	463,3	100,0	95,3	135,6	92,3%
Okres Košice IV	0,0	0,0	0,0	0,0	0,0	0,0	-100,0%
Okres Košice - okolie	258,6	447,7	237,4	19,8	0,0	116,4	30,1%

Okres Michalovce	967,6	553,7	831,1	15,7	35,0	154,2	518,8%
Okres Rožňava	23,3	137,0	25,6	39,4	42,9	48,7	58,8%
Okres Sobrance	2046,1	2370,2	1648,0	30,5	0,0	412,8	10,9%
Okres Spišská Nová Ves	118,7	85,7	141,5	5,4	117,4	50,5	20,0%
Okres Trebišov	82,6	148,1	183,3	7,8	6,7	35,0	-11,3%
Košický kraj	198,1	242,1	234,0	26,1	27,4	76,0	33,2%
Slovenská republika	469,6	454,4	465,7	69,7	46,6	157,2	4,1%