

## Týždenné hlásenie za SR v roku 2014 – 14. kalendárny týždeň

### Percento hlásiacich ambulancií lekárov

**Ambulancie - pediatri (P)** 63

**Ambulancie - dospelí (D)** 52

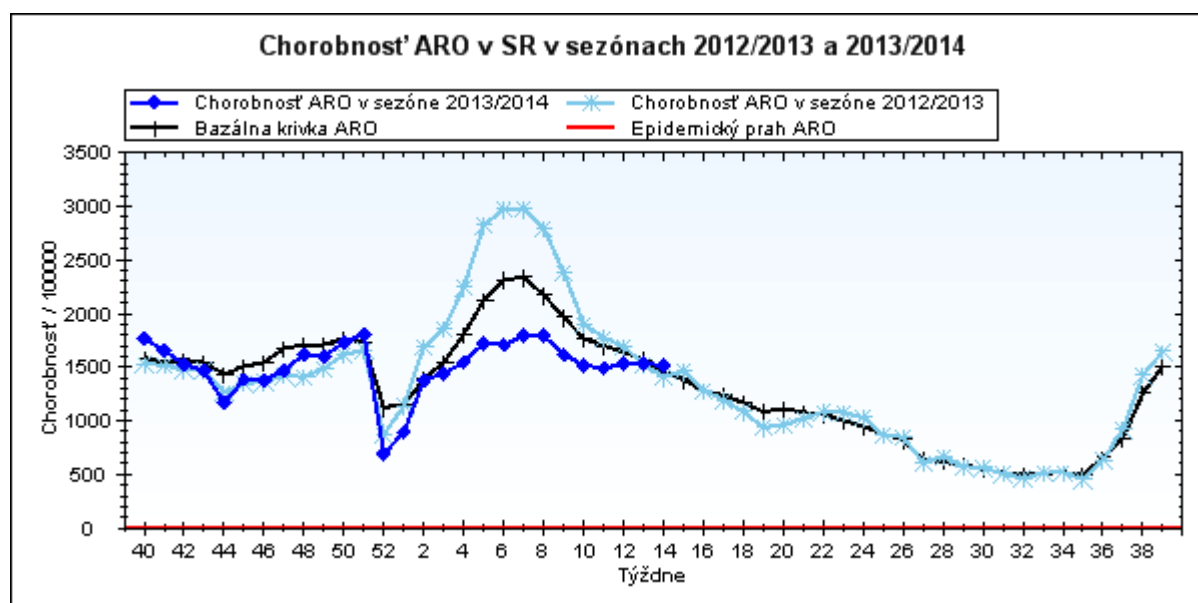
**Stupeň aktivity** 2 – Sporadický výskyt

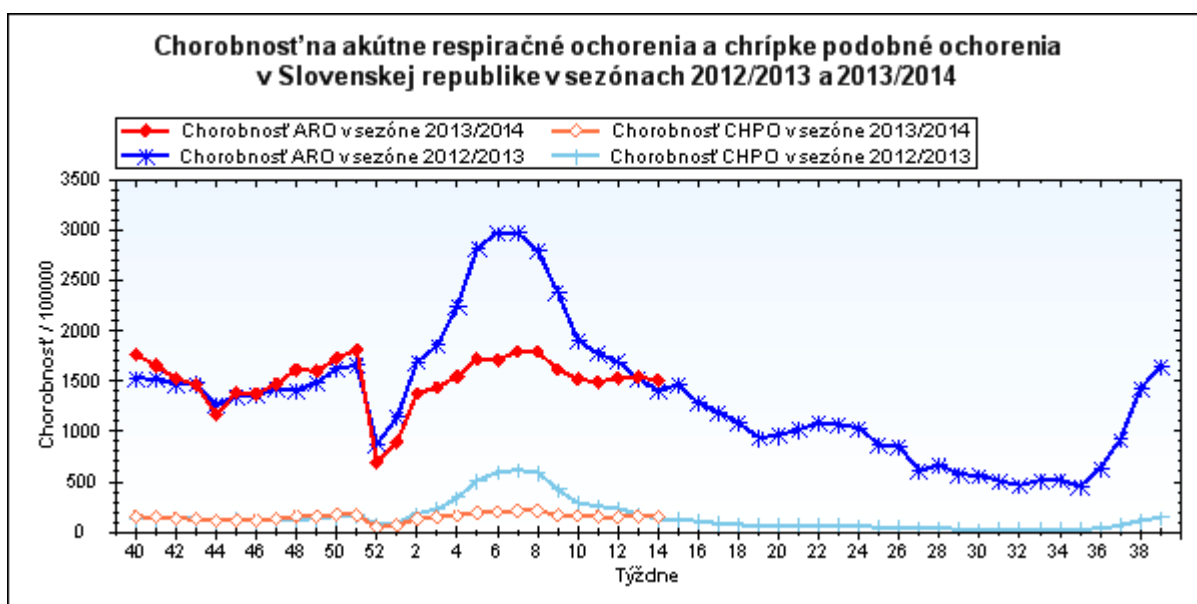
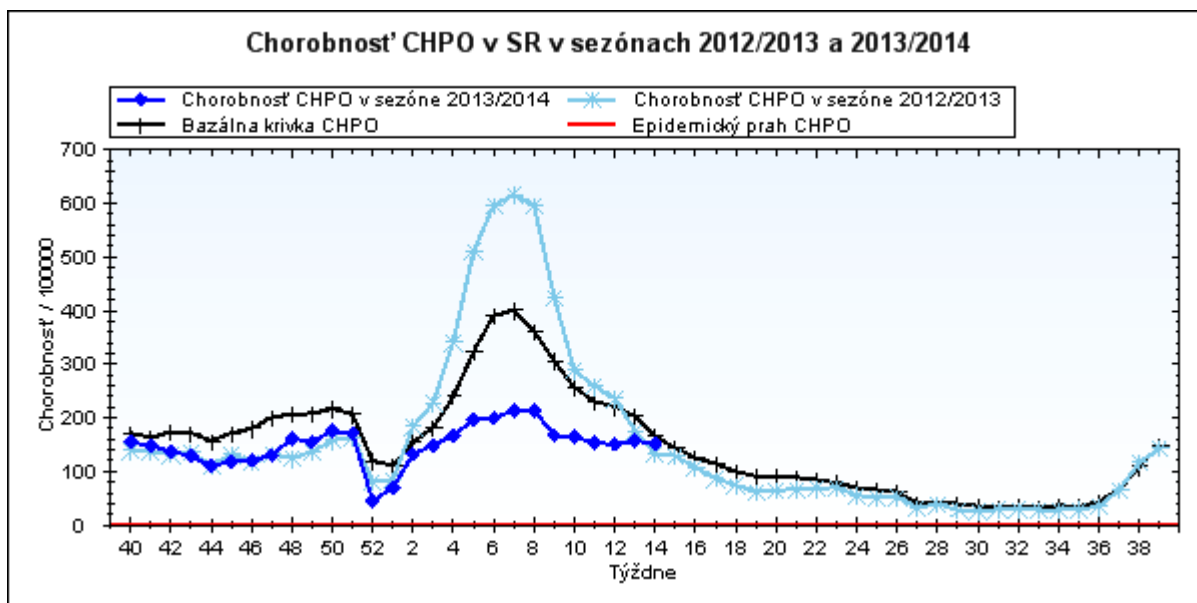
### Akútne respiračné ochorenia (ARO), chrípka a chrípke podobné ochorenia (CHPO) a úmrtia podľa vekových skupín, Slovenská republika

Veková skupina	0 až 5	6 až 14	15 až 19	20 až 59	60 a viac	Spolu
Všetky ARO	9643	10747	6727	15126	3611	45854
Chorobnosť ARO	4394,3	3500,9	3348,3	897,3	658,2	1512,1
Z nich CHPO	1002	1390	814	1185	231	4622
Chorobnosť CHPO	456,6	452,8	405,2	70,3	42,1	152,4
Úmrtia	0	0	0	0	0	0

### Komplikácie akútnych respiračných ochorení podľa vekových skupín

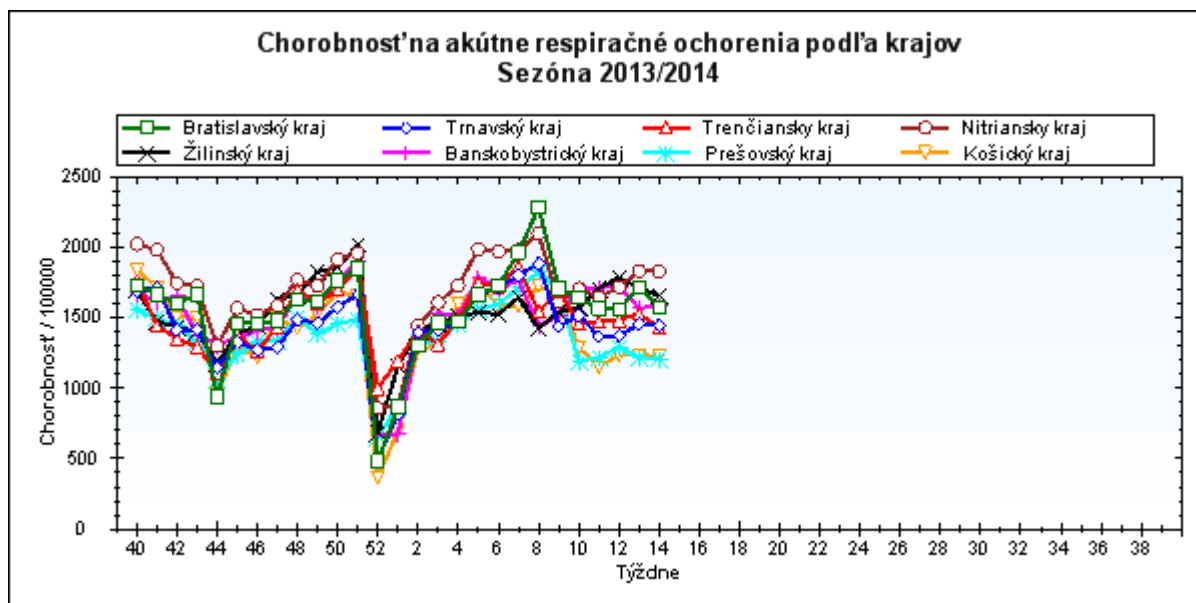
Veková skupina	0 až 5	6 až 14	15 až 19	20 až 59	60 a viac	Spolu
Pneumónie	47	35	18	95	41	236
Otitídy	122	89	33	86	28	358
Sinusitídy	47	103	51	217	35	453
Komplikácie spolu	216	227	102	398	104	1047
%komplikácií z ARO	2,2	2,1	1,5	2,6	2,9	2,3





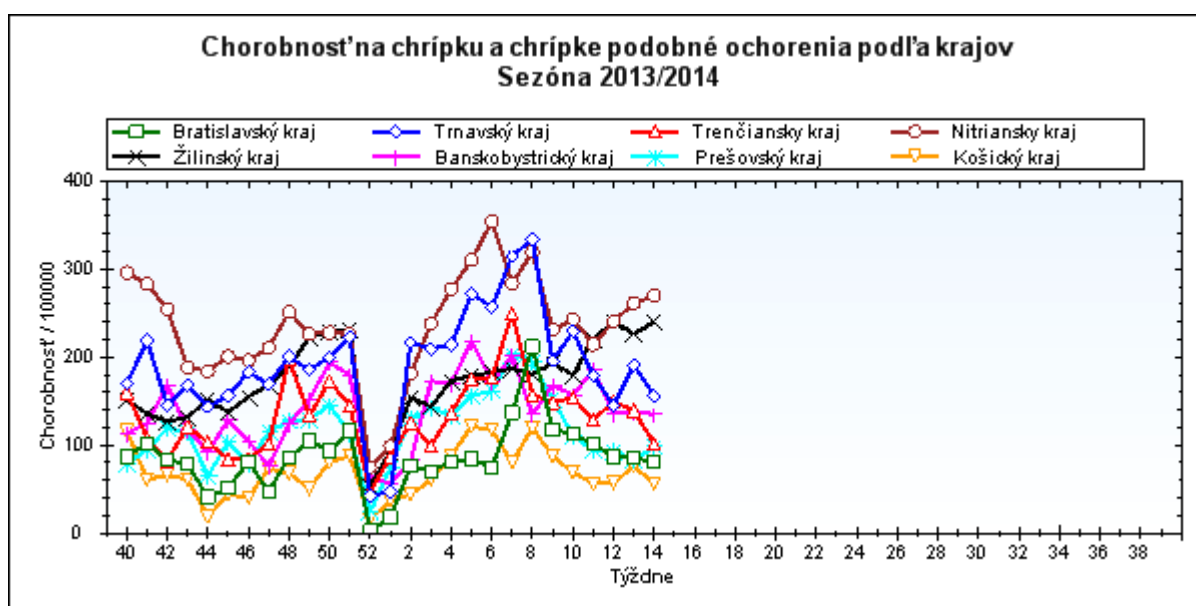
**Chorobnosť na akútne respiračné ochorenia podľa krajov a vekových skupín**

Územná jednotka	0 až 5	6 až 14	15 až 19	20 až 59	60 a viac	Spolu	Porovnanie
Bratislavský kraj	4367,0	3478,9	3756,2	1149,1	426,9	1573,1	-8,2%
Trnavský kraj	4696,1	3717,2	3728,6	917,3	603,5	1447,1	-0,5%
Trenčiansky kraj	4290,7	3762,1	3339,1	860,7	605,2	1432,5	-6,5%
Nitriansky kraj	6329,1	5242,8	4522,7	1099,5	646,2	1829,8	-0,2%
Žilinský kraj	4786,6	3924,3	3760,7	815,8	754,1	1657,6	-3,1%
Banskobystrický kraj	5041,8	3908,4	3631,1	881,5	872,6	1589,7	1,4%
Prešovský kraj	2971,0	2325,5	2241,0	699,2	615,7	1210,3	-0,9%
Košický kraj	4027,9	2497,7	2437,8	673,2	578,6	1228,8	-0,6%
Slovenská republika	4394,3	3500,9	3348,3	897,3	658,2	1512,1	-1,8%



### Chorobnosť na chrípku a chrípke podobné ochorenia podľa krajov a vekových skupín

Územná jednotka	0 až 5	6 až 14	15 až 19	20 až 59	60 a viac	Spolu	Porovnanie
Bratislavský kraj	184,2	147,4	72,4	76,9	32,0	81,6	-4,1%
Trnavský kraj	633,6	524,3	422,5	78,1	35,1	155,9	-18,3%
Trenčiansky kraj	255,7	358,6	333,9	47,2	20,5	101,4	-27,2%
Nitriansky kraj	934,5	950,2	898,2	126,5	61,0	269,8	3,2%
Žilinský kraj	794,2	715,6	649,4	72,7	60,6	240,3	6,3%
Banskobystrický kraj	367,8	366,1	234,1	84,2	72,2	134,8	-3,0%
Prešovský kraj	262,1	264,7	219,8	36,1	23,2	98,6	18,6%
Košický kraj	208,1	178,1	149,0	14,3	12,1	56,0	-26,3%
Slovenská republika	456,6	452,8	405,2	70,3	42,1	152,4	-3,1%



**Chorobnosť na akútne respiračné ochorenia podľa okresov, krajov a vekových skupín**

Územná jednotka	0 až 5	6 až 14	15 až 19	20 až 59	60 a viac	Spolu	Porovnanie
Okres Bratislava I	2191,8	1510,8	1263,8	2293,4	1226,1	2164,8	-4,2%
Okres Bratislava II	15964,2	14055,6	21047,9	1267,7	306,9	1502,3	-10,4%
Okres Bratislava III	5370,8	3624,9	3580,5	1393,7	302,5	1831,7	-3,8%
Okres Bratislava IV	2337,0	2193,2	2494,3	1340,0	248,9	1723,9	25,9%
Okres Bratislava V	6353,0	5836,4	7231,6	899,6	198,9	1705,3	-18,8%
Okres Malacky	1297,1	2915,6	1124,5	1046,9	767,2	1171,8	-5,7%
Okres Pezinok	3958,3	2435,2	1916,8	729,7	165,9	1349,0	-17,4%
Okres Senec	4553,0	2674,5	3316,3	862,4	413,4	1366,5	-2,2%
<b>Bratislavský kraj</b>	<b>4367,0</b>	<b>3478,9</b>	<b>3756,2</b>	<b>1149,1</b>	<b>426,9</b>	<b>1573,1</b>	<b>-8,2%</b>
Okres Dunajská Streda	2926,0	2944,9	3175,4	586,9	251,8	1009,5	-12,4%
Okres Galanta	5546,6	4271,5	3347,8	910,6	550,3	1425,9	-0,7%
Okres Hlohovec	5064,2	4141,1	4236,2	817,8	356,2	1564,8	23,0%
Okres Piešťany	4909,4	4258,6	4842,5	1196,3	763,7	1737,5	16,0%
Okres Senica	4420,8	4124,9	3416,4	1044,5	976,7	1543,4	4,0%
Okres Skalica	4046,4	2310,1	1825,5	812,0	666,2	1181,6	-6,7%
Okres Trnava	5939,4	4062,4	4566,4	1107,2	766,8	1718,4	-4,4%
<b>Trnavský kraj</b>	<b>4696,1</b>	<b>3717,2</b>	<b>3728,6</b>	<b>917,3</b>	<b>603,5</b>	<b>1447,1</b>	<b>-0,5%</b>
Okres Bánovce nad Bebravou	2771,5	2844,3	3173,1	1348,4	1401,9	1683,4	-8,1%
Okres Ilava	3925,5	3451,9	3308,7	689,2	765,3	1433,6	-4,1%
Okres Myjava	4503,2	6090,1	6867,6	612,9	175,3	1528,2	-2,5%
Okres Nové Mesto nad Váhom	4146,3	2617,5	2522,9	685,7	886,4	1349,8	-15,6%
Okres Partizánske	5324,5	4428,4	4722,8	823,7	445,1	1533,7	19,6%
Okres Považská Bystrica	2378,9	3357,4	2930,6	656,5	384,5	1037,0	-8,6%
Okres Prievidza	4654,9	3534,6	2760,5	1068,1	563,8	1434,6	-3,6%
Okres Púchov	2652,4	2757,2	2553,3	486,0	472,1	992,5	-9,2%
Okres Trenčín	6305,2	5257,5	3772,8	1016,4	741,4	1925,5	-12,3%
<b>Trenčiansky kraj</b>	<b>4290,7</b>	<b>3762,1</b>	<b>3339,1</b>	<b>860,7</b>	<b>605,2</b>	<b>1432,5</b>	<b>-6,5%</b>
Okres Komárno	4949,2	4019,8	3226,9	989,3	698,1	1541,0	3,8%
Okres Levice	6532,4	5918,0	5190,4	1074,8	467,0	1807,6	10,1%
Okres Nitra	7687,9	5645,8	4684,6	1309,5	971,5	2284,1	1,1%
Okres Nové Zámky	6927,8	5821,8	5699,1	981,2	510,0	1842,8	-8,1%
Okres Šaľa	6199,6	5397,9	3747,7	1235,8	770,3	1771,3	-10,4%
Okres Topoľčany	2760,3	2079,6	1651,7	1061,7	561,0	1150,7	-10,2%
Okres Zlaté Moravce	8879,2	9047,6	7226,0	1082,2	564,1	2190,3	23,2%
<b>Nitriansky kraj</b>	<b>6329,1</b>	<b>5242,8</b>	<b>4522,7</b>	<b>1099,5</b>	<b>646,2</b>	<b>1829,8</b>	<b>-0,2%</b>
Okres Bytča	2354,1	1695,5	1890,3	364,1	129,4	908,8	2,0%

Okres Čadca	3923,0	3027,2	3076,6	517,7	639,2	1257,4	-7,3%
Okres Dolný Kubín	4856,5	4210,6	5316,5	971,4	1235,4	1969,5	-26,5%
Okres Kysucké Nové Mesto	4306,1	3412,8	3447,5	961,5	521,2	1618,9	25,2%
Okres Liptovský Mikuláš	5935,4	3996,0	3172,5	586,7	469,8	1315,1	-14,2%
Okres Martin	4870,4	4216,4	3707,8	1207,3	655,4	2079,2	-2,8%
Okres Námestovo	5776,7	4728,7	4521,4	1064,2	1676,7	2504,1	-8,4%
Okres Ružomberok	6838,6	4673,9	4705,9	659,0	753,5	1707,3	0,4%
Okres Turčianske Teplice	5348,8	2993,1	1304,3	765,1	679,0	1195,9	51,2%
Okres Tvrdošín	4180,6	3684,8	4290,4	1348,3	1545,5	2066,2	-11,4%
Okres Žilina	3096,4	3466,1	3096,5	608,9	432,1	1159,0	17,1%
<b>Žilinský kraj</b>	<b>4786,6</b>	<b>3924,3</b>	<b>3760,7</b>	<b>815,8</b>	<b>754,1</b>	<b>1657,6</b>	<b>-3,1%</b>
Okres Banská Bystrica	9970,8	6154,6	5712,7	1216,3	549,2	2229,1	17,5%
Okres Banská Štiavnica	3416,1	2453,1	6322,4	1312,5	2119,3	1980,7	-7,1%
Okres Brezno	6006,1	3524,5	4068,0	786,1	952,6	1829,1	5,6%
Okres Detva	1211,8	1414,9	1432,2	602,0	815,4	821,4	-36,0%
Okres Krupina	9043,0	4659,5	2363,8	625,1	1192,3	1527,7	0,0%
Okres Lučenec	2609,5	2127,8	1964,3	456,7	432,3	839,6	-9,9%
Okres Poltár	4519,3	2977,4	2678,6	474,4	658,5	1140,1	-17,4%
Okres Revúca	5140,8	3582,5	2927,4	1027,9	1205,8	1888,2	16,2%
Okres Rimavská Sobota	2566,2	2722,3	2731,1	571,4	715,8	1225,7	-21,9%
Okres Veľký Krtíš	4745,3	3829,4	3492,1	1706,0	779,4	1967,8	23,9%
Okres Zvolen	10493,8	8943,8	3850,4	809,2	749,5	1752,7	26,3%
Okres Žarnovica	11506,3	7746,5	5770,5	1160,9	677,0	2498,8	19,2%
Okres Žiar nad Hronom	3307,7	3196,1	3493,0	738,6	941,3	1279,8	0,3%
<b>Banskobystrický kraj</b>	<b>5041,8</b>	<b>3908,4</b>	<b>3631,1</b>	<b>881,5</b>	<b>872,6</b>	<b>1589,7</b>	<b>1,4%</b>
Okres Bardejov	4792,2	3742,0	4714,0	1088,0	1418,9	1992,4	18,7%
Okres Humenné	2101,1	1434,2	1509,6	622,1	474,1	805,9	-3,6%
Okres Kežmarok	3746,8	4809,4	2850,4	748,7	0,0	1923,7	73,4%
Okres Levoča	3273,0	2610,5	3009,2	601,7	76,2	1214,1	-17,0%
Okres Medzilaborce	1470,6	1566,6	3657,0	929,7	758,1	1197,3	9,3%
Okres Poprad	2765,5	2571,3	3167,8	938,2	552,6	1358,1	18,1%
Okres Prešov	6120,3	3138,3	2639,6	1217,1	686,3	2090,5	-46,4%
Okres Sabinov	5814,4	3822,2	2793,1	0,0	0,0	3451,4	34,2%
Okres Snina	2518,0	1725,8	1937,7	365,8	583,0	749,1	7,6%
Okres Stará Ľubovňa	3237,3	2520,1	2707,8	497,8	594,5	1194,3	3,7%
Okres Stropkov	1185,8	1005,5	848,1	386,3	107,3	475,4	-12,4%

Okres Svidník	2676,8	2162,2	1129,0	401,7	586,0	787,5	5,2%
Okres Vranov nad Topľou	1037,8	736,1	765,3	604,1	518,7	658,1	-18,6%
<b>Prešovský kraj</b>	<b>2971,0</b>	<b>2325,5</b>	<b>2241,0</b>	<b>699,2</b>	<b>615,7</b>	<b>1210,3</b>	<b>-0,9%</b>
Okres Gelnica	2617,6	2037,7	2050,3	400,3	626,3	922,5	7,7%
Okres Košice I	7454,7	3345,0	2800,0	916,8	500,4	1567,5	-24,1%
Okres Košice II	5012,2	2107,3	2158,9	715,0	126,5	1069,9	6,6%
Okres Košice III	5080,4	3634,0	4710,4	554,1	169,4	1267,7	-7,6%
Okres Košice IV	3917,8	2215,4	1640,5	526,3	138,2	1036,9	22,1%
Okres Košice - okolie	4364,4	3079,7	2340,3	487,5	331,9	1244,0	-10,9%
Okres Michalovce	3427,0	2395,9	2121,1	1181,0	840,7	1480,9	11,4%
Okres Rožňava	3521,5	2176,9	2121,7	587,1	436,2	1040,0	17,0%
Okres Sobrance	6696,4	5417,6	3186,1	350,6	689,2	1592,7	-7,7%
Okres Spišská Nová Ves	4353,2	2913,5	2169,7	1155,2	882,4	1788,1	14,0%
Okres Trebišov	3555,4	2234,5	3048,0	584,9	1031,1	1196,9	2,2%
<b>Košický kraj</b>	<b>4027,9</b>	<b>2497,7</b>	<b>2437,8</b>	<b>673,2</b>	<b>578,6</b>	<b>1228,8</b>	<b>-0,6%</b>
<b>Slovenská republika</b>	<b>4394,3</b>	<b>3500,9</b>	<b>3348,3</b>	<b>897,3</b>	<b>658,2</b>	<b>1512,1</b>	<b>-1,8%</b>

***Chorobnosť na chrípku a chrípke podobné ochorenia podľa okresov, krajov a vekových skupín***

Územná jednotka	0 až 5	6 až 14	15 až 19	20 až 59	60 a viac	Spolu	Porovnanie
Okres Bratislava I	117,4	0,0	0,0	203,6	84,6	147,7	-2,0%
Okres Bratislava II	0,0	0,0	0,0	57,9	8,1	39,9	-73,5%
Okres Bratislava III	462,0	350,8	210,6	132,2	93,1	178,3	627,9%
Okres Bratislava IV	111,3	120,7	32,0	0,0	0,0	43,4	106,3%
Okres Bratislava V	418,0	300,2	61,3	86,6	28,4	110,2	-15,2%
Okres Malacky	61,8	153,5	80,3	0,0	0,0	20,8	-37,5%
Okres Pezinok	104,2	45,9	147,4	53,1	0,0	56,7	-18,2%
Okres Senec	0,0	100,3	65,0	123,9	66,1	100,4	125,8%
<b>Bratislavský kraj</b>	<b>184,2</b>	<b>147,4</b>	<b>72,4</b>	<b>76,9</b>	<b>32,0</b>	<b>81,6</b>	<b>-4,1%</b>
Okres Dunajská Streda	0,0	0,0	0,0	0,0	0,0	0,0	-100,0%
Okres Galanta	488,4	488,2	241,6	23,5	9,2	89,0	7,4%
Okres Hlohovec	920,8	840,2	786,1	107,1	57,0	267,9	-2,7%
Okres Piešťany	1497,8	1225,1	1199,9	146,3	89,8	355,7	12,5%
Okres Senica	56,0	39,3	0,0	55,7	26,8	46,7	16,4%
Okres Skalica	0,0	0,0	0,0	67,1	0,0	38,5	11,1%
Okres Trnava	1180,4	934,2	700,9	150,4	55,9	277,1	-3,5%

Trnavský kraj	633,6	524,3	422,5	78,1	35,1	155,9	-18,3%
Okres Bánovce nad Bebravou	0,0	350,1	317,3	82,3	0,0	104,6	41,3%
Okres Ilava	411,5	807,9	674,6	58,8	17,0	208,9	-0,2%
Okres Myjava	750,5	716,5	981,1	0,0	0,0	160,9	5,8%
Okres Nové Mesto nad Váhom	0,0	0,0	0,0	8,2	0,0	3,7	-80,0%
Okres Partizánske	156,6	110,7	50,2	87,9	44,5	80,4	7,4%
Okres Považská Bystrica	39,6	27,3	105,9	49,5	10,4	44,3	-62,1%
Okres Prievidza	405,7	479,3	370,8	37,6	22,1	106,1	-29,9%
Okres Púchov	237,5	477,2	489,7	14,4	29,5	113,2	-58,2%
Okres Trenčín	293,3	266,4	239,1	66,3	30,1	104,9	-13,6%
Trenčiansky kraj	255,7	358,6	333,9	47,2	20,5	101,4	-27,2%
Okres Komárno	1387,6	1076,2	673,2	170,7	112,8	337,6	17,8%
Okres Levice	633,1	883,9	1193,5	74,5	38,9	213,5	2,1%
Okres Nitra	527,7	420,9	572,0	75,7	39,3	164,2	27,6%
Okres Nové Zámky	1691,5	1664,8	1618,1	199,0	90,0	450,9	-11,4%
Okres Šaľa	409,9	390,6	312,3	149,0	28,9	163,6	-0,4%
Okres Topoľčany	237,4	233,4	300,3	62,3	60,1	100,1	-29,8%
Okres Zlaté Moravce	1065,5	1984,1	980,7	82,0	11,1	284,0	252,2%
Nitriansky kraj	934,5	950,2	898,2	126,5	61,0	269,8	3,2%
Okres Bytča	153,5	191,9	230,5	0,0	0,0	74,8	10,3%
Okres Čadca	700,5	523,4	546,5	3,1	11,2	159,0	33,3%
Okres Dolný Kubín	951,3	862,0	1268,2	108,7	46,6	331,4	-31,1%
Okres Kysucké Nové Mesto	1205,7	1001,6	766,1	9,3	0,0	291,4	-6,2%
Okres Liptovský Mikuláš	1089,4	908,2	906,4	69,5	65,6	249,2	2,8%
Okres Martin	56,2	120,1	185,4	132,3	0,0	99,1	19,7%
Okres Námestovo	574,0	710,5	359,4	37,6	17,8	226,8	23,4%
Okres Ružomberok	2727,5	1797,6	1718,0	182,1	263,7	611,0	34,5%
Okres Turčianske Teplice	232,6	0,0	0,0	62,9	0,0	49,1	166,7%
Okres Tvrdošín	704,1	892,4	1051,6	230,2	244,0	402,4	-37,7%
Okres Žilina	810,5	777,1	452,0	0,0	0,0	156,5	35,4%
Žilinský kraj	794,2	715,6	649,4	72,7	60,6	240,3	6,3%
Okres Banská Bystrica	0,0	66,9	200,4	61,3	0,0	52,7	-80,0%

Okres Banská Štiavnica	1449,3	1226,6	421,5	30,3	0,0	230,2	171,4%
Okres Brezno	129,2	125,9	121,4	196,5	394,2	193,1	125,0%
Okres Detva	0,0	0,0	0,0	47,0	131,5	68,4	-46,4%
Okres Krupina	904,3	0,0	0,0	100,8	119,2	131,7	50,0%
Okres Lučenec	0,0	0,0	0,0	112,4	73,8	78,3	-36,8%
Okres Poltár	657,4	924,0	446,4	0,0	0,0	160,7	-52,0%
Okres Revúca	194,7	289,8	172,2	214,2	204,8	209,0	197,5%
Okres Rimavská Sobota	113,2	88,2	109,2	47,9	78,3	67,5	-48,4%
Okres Veľký Krtíš	1205,1	1148,8	452,7	124,1	0,0	257,0	879,5%
Okres Zvolen	246,9	250,8	256,7	0,0	0,0	31,2	-49,5%
Okres Žarnovica	906,6	924,3	824,4	153,9	0,0	272,4	41,0%
Okres Žiar nad Hronom	384,6	306,8	144,0	28,0	49,0	81,2	-42,6%
<b>Banskobystrický kraj</b>	<b>367,8</b>	<b>366,1</b>	<b>234,1</b>	<b>84,2</b>	<b>72,2</b>	<b>134,8</b>	<b>-3,0%</b>
Okres Bardejov	1863,6	1395,3	968,6	120,1	100,5	439,7	18,1%
Okres Humenné	31,4	19,9	0,0	14,7	11,9	14,0	-31,5%
Okres Kežmarok	324,5	683,9	629,3	56,4	0,0	246,5	378,3%
Okres Levoča	0,0	0,0	384,2	10,4	0,0	38,5	45,8%
Okres Medzilaborce	0,0	0,0	504,4	40,4	202,2	101,5	233,3%
Okres Poprad	117,7	205,7	264,0	82,0	0,0	97,4	100,7%
Okres Prešov	234,1	285,3	108,5	67,6	57,2	120,3	103,9%
Okres Sabinov	767,2	669,6	443,4	0,0	0,0	562,3	61,1%
Okres Snina	167,9	69,0	45,1	5,0	0,0	21,2	145,0%
Okres Stará Ľubovňa	0,0	59,6	47,5	3,6	0,0	13,7	-39,5%
Okres Stropkov	0,0	0,0	0,0	0,0	0,0	0,0	-
Okres Svidník	0,0	0,0	0,0	0,0	0,0	0,0	-
Okres Vranov nad Topľou	0,0	0,0	0,0	5,8	0,0	3,0	-93,3%
<b>Prešovský kraj</b>	<b>262,1</b>	<b>264,7</b>	<b>219,8</b>	<b>36,1</b>	<b>23,2</b>	<b>98,6</b>	<b>18,6%</b>
Okres Gelnica	0,0	0,0	0,0	133,4	130,5	97,8	126,2%
Okres Košice I	64,3	128,7	124,4	19,9	0,0	35,2	-76,8%
Okres Košice II	0,0	0,0	0,0	0,0	0,0	0,0	-100,0%
Okres Košice III	155,5	85,5	154,4	20,5	0,0	37,8	-72,1%
Okres Košice IV	0,0	0,0	0,0	0,0	0,0	0,0	-
Okres Košice - okolie	207,8	201,5	203,5	0,0	0,0	57,5	-50,6%



Okres Michalovce	685,4	559,0	519,5	10,5	0,0	154,9	0,5%
Okres Rožňava	70,0	121,8	102,2	11,6	9,5	33,3	-31,6%
Okres Sobrance	1984,1	1504,9	659,2	30,5	0,0	361,2	-12,5%
Okres Spišská Nová Ves	316,6	228,5	47,2	0,0	0,0	71,5	41,7%
Okres Trebišov	145,4	84,3	143,4	3,7	12,7	32,2	-8,1%
Košický kraj	208,1	178,1	149,0	14,3	12,1	56,0	-26,3%
Slovenská republika	456,6	452,8	405,2	70,3	42,1	152,4	-3,1%