

Týždenné hlásenie za SR v roku 2014 – 15. kalendárny týždeň

Percento hlásiacich ambulancií lekárov

Ambulancie - pediatri (P) 61

Ambulancie - dospelí (D) 52

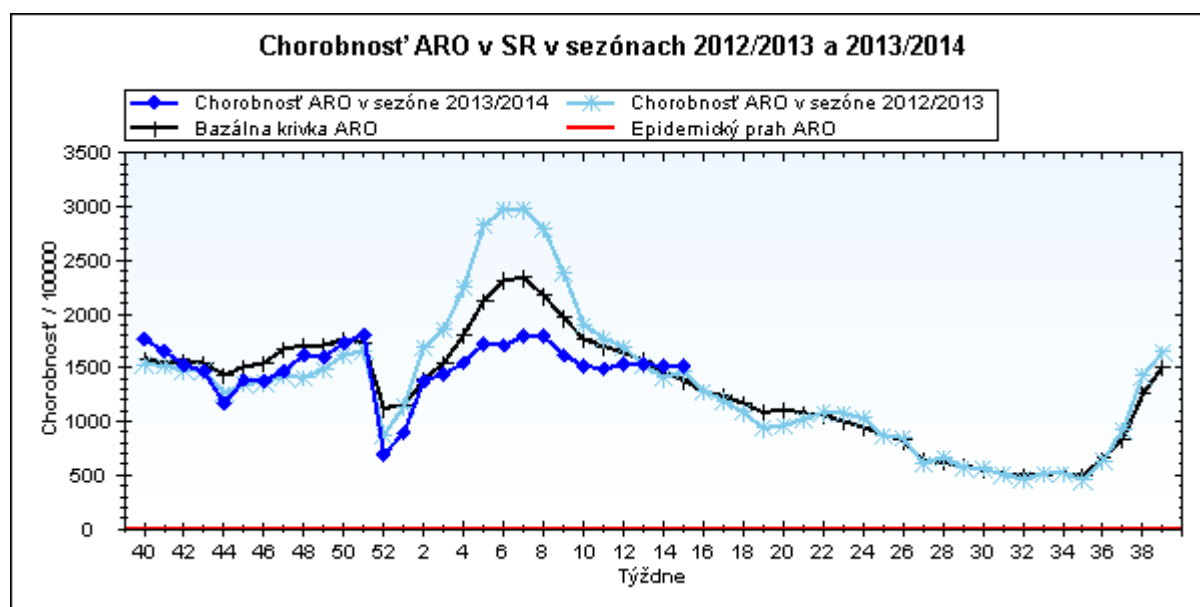
Stupeň aktivity 2 – Sporadický výskyt

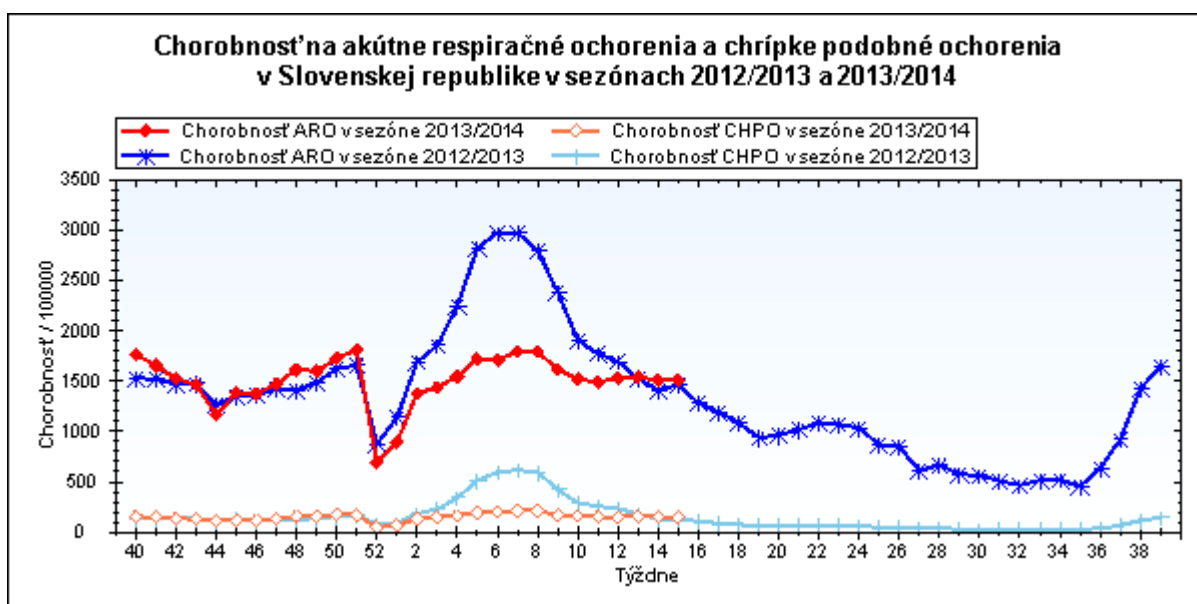
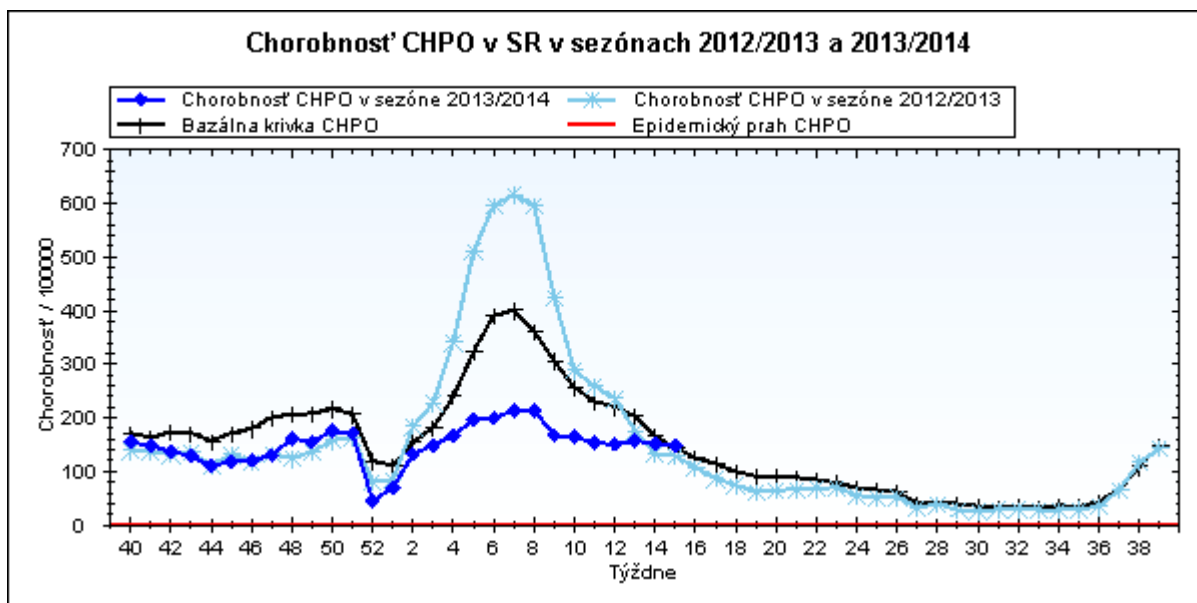
Akútne respiračné ochorenia (ARO), chrípka a chrípke podobné ochorenia (CHPO) a úmrtia podľa vekových skupín, Slovenská republika

Veková skupina	0 až 5	6 až 14	15 až 19	20 až 59	60 a viac	Spolu
Všetky ARO	9311	10437	6740	14744	3763	44995
Chorobnosť ARO	4440,4	3558,0	3510,8	877,6	688,2	1513,6
Z nich CHPO	1032	1299	798	1035	213	4377
Chorobnosť CHPO	492,2	442,8	415,7	61,6	39,0	147,2
Úmrtia	0	0	0	0	0	0

Komplikácie akútnych respiračných ochorení podľa vekových skupín

Veková skupina	0 až 5	6 až 14	15 až 19	20 až 59	60 a viac	Spolu
Pneumónie	52	29	17	68	31	197
Otitídy	97	75	17	54	14	257
Sinusitídy	72	154	99	226	46	597
Komplikácie spolu	221	258	133	348	91	1051
%komplikácií z ARO	2,4	2,5	2,0	2,4	2,4	2,3

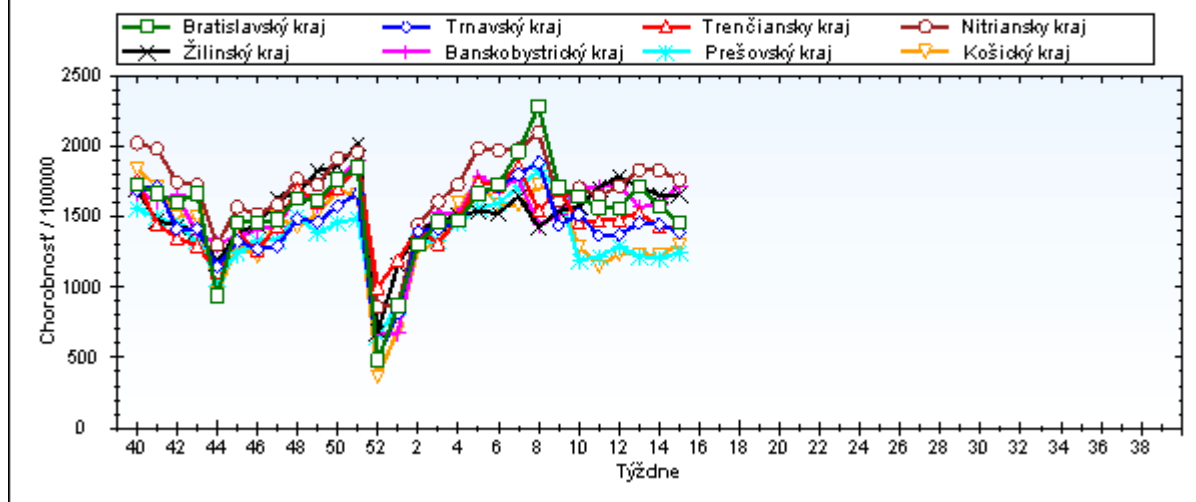




Chorobnosť na akútne respiračné ochorenia podľa krajov a vekových skupín

Územná jednotka	0 až 5	6 až 14	15 až 19	20 až 59	60 a viac	Spolu	Porovnanie
Bratislavský kraj	4273,5	4013,2	3292,3	1094,3	470,4	1463,7	-7,0%
Trnavský kraj	4559,9	3377,7	3687,4	890,1	610,5	1395,5	-3,6%
Trenčiansky kraj	4396,3	3874,5	3536,8	824,0	553,3	1429,6	-0,2%
Nitriansky kraj	6325,6	5130,0	4739,1	1026,2	613,9	1764,5	-3,6%
Žilinský kraj	5046,2	3794,2	3911,6	768,4	917,1	1657,6	0,0%
Banskobystrický kraj	5317,6	4465,4	4212,8	863,5	954,8	1721,5	8,3%
Prešovský kraj	3117,7	2310,6	2351,1	729,2	690,9	1242,9	2,7%
Košický kraj	3958,4	2788,5	2680,1	747,2	572,9	1302,7	6,0%
Slovenská republika	4440,4	3558,0	3510,8	877,6	688,2	1513,6	0,1%

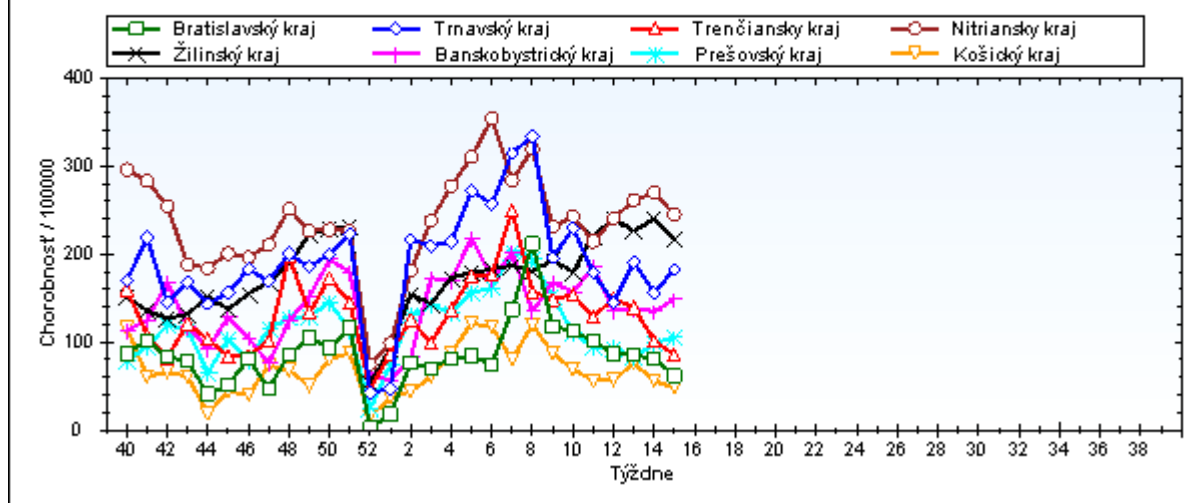
Chorobnosť na akútne respiračné ochorenia podľa krajov Sezóna 2013/2014



Chorobnosť na chrípku a chrípke podobné ochorenia podľa krajov a vekových skupín

Územná jednotka	0 až 5	6 až 14	15 až 19	20 až 59	60 a viac	Spolu	Porovnanie
Bratislavský kraj	162,5	210,5	79,2	49,0	16,8	62,1	-23,9%
Trnavský kraj	832,8	517,9	630,7	90,0	29,0	182,8	17,3%
Trenčiansky kraj	205,4	276,8	307,9	40,4	23,3	85,4	-15,8%
Nitriansky kraj	965,1	941,7	869,8	95,9	48,7	244,5	-9,4%
Žilinský kraj	730,3	596,2	627,4	71,8	65,8	217,1	-9,7%
Banskobystrický kraj	519,0	459,9	251,8	68,4	80,4	148,8	10,4%
Prešovský kraj	351,2	302,4	200,8	32,6	24,1	105,6	7,1%
Košický kraj	158,9	152,8	138,8	15,7	8,0	48,2	-14,0%
Slovenská republika	492,2	442,8	415,7	61,6	39,0	147,2	-3,4%

Chorobnosť na chrípku a chrípke podobné ochorenia podľa krajov Sezóna 2013/2014



Chorobnosť na akútne respiračné ochorenia podľa okresov, krajov a vekových skupín

Územná jednotka	0 až 5	6 až 14	15 až 19	20 až 59	60 a viac	Spolu	Porovnanie
Okres Bratislava I	2544,0	2327,5	552,9	2148,2	1085,2	2284,1	5,5%
Okres Bratislava II	7323,5	6548,6	4947,2	1119,3	246,4	1363,8	-9,2%
Okres Bratislava III	3003,0	2455,6	3369,8	1310,5	550,0	1356,6	-25,9%
Okres Bratislava IV	3598,3	3353,5	2878,0	1117,6	322,2	1439,8	-16,5%
Okres Bratislava V	6068,2	8456,3	8579,9	843,2	113,6	1663,9	-2,4%
Okres Malacky	1383,6	2209,7	1028,1	1197,4	799,1	1203,5	2,7%
Okres Pezinok	4531,3	2664,9	1474,4	782,8	414,7	1475,1	9,3%
Okres Senec	2655,9	1705,0	3218,8	905,3	926,0	1221,1	-10,6%
Bratislavský kraj	4273,5	4013,2	3292,3	1094,3	470,4	1463,7	-7,0%
Okres Dunajská Streda	4076,2	2959,1	3871,4	657,8	470,5	1202,6	19,1%
Okres Galanta	2379,1	2344,8	2151,4	834,8	486,5	1053,1	-26,1%
Okres Hlohovec	3883,9	2688,7	3703,4	667,6	351,2	1097,2	-29,9%
Okres Piešťany	5292,8	3900,2	4138,5	925,5	904,3	1573,5	-9,4%
Okres Senica	6580,9	5657,0	4637,4	884,0	971,7	1588,5	2,9%
Okres Skalica	6826,2	3881,0	4016,1	697,9	520,5	1476,3	24,9%
Okres Trnava	5460,3	3882,4	4369,2	1199,2	610,7	1719,2	0,0%
Trnavský kraj	4559,9	3377,7	3687,4	890,1	610,5	1395,5	-3,6%
Okres Bánovce nad Bebravou	3976,5	3238,2	1650,0	1321,0	1208,9	1613,3	-4,2%
Okres Ilava	3039,1	2595,1	3469,3	710,6	773,8	1331,1	-7,1%
Okres Myjava	6588,0	5731,8	6540,5	690,9	280,4	1738,9	13,8%
Okres Nové Mesto nad Váhom	2879,4	3065,8	2650,4	852,6	727,0	1405,7	4,1%
Okres Partizánske	6065,8	5321,5	5908,6	597,0	298,1	1464,9	-4,5%
Okres Považská Bystrica	4537,6	4640,3	3648,6	688,8	406,5	1309,4	26,3%
Okres Prievidza	4507,8	4177,0	2998,6	917,7	491,9	1355,5	-5,5%
Okres Púchov	3429,3	2565,0	2675,8	606,3	544,5	1144,1	15,3%
Okres Trenčín	5547,6	4369,4	3693,1	843,5	581,7	1676,6	-12,9%
Trenčiansky kraj	4396,3	3874,5	3536,8	824,0	553,3	1429,6	-0,2%
Okres Komárno	4897,5	4356,8	3883,8	853,7	479,5	1397,8	-9,3%
Okres Levice	8108,9	5537,8	4847,5	997,5	722,6	1801,9	-0,3%
Okres Nitra	6575,4	4927,2	4081,6	1215,7	687,9	1927,7	-15,6%
Okres Nové Zámky	7835,9	6477,9	6936,4	911,4	548,7	2051,8	11,3%
Okres Šaľa	5245,4	4723,2	3097,1	945,5	415,7	1471,8	-16,9%
Okres Topoľčany	2423,9	1839,1	2252,3	1294,4	944,6	1343,4	16,7%
Okres Zlaté Moravce	5438,5	5729,2	5193,7	1100,9	594,1	1833,5	-16,3%
Nitriansky kraj	6325,6	5130,0	4739,1	1026,2	613,9	1764,5	-3,6%
Okres Bytča	3377,7	2623,2	1705,9	528,1	287,6	1176,0	29,4%

Okres Čadca	3759,5	3097,9	3400,5	544,8	1029,4	1390,1	10,6%
Okres Dolný Kubín	4906,5	3764,8	4400,6	1039,4	1212,1	1975,4	0,3%
Okres Kysucké Nové Mesto	4133,9	3375,7	4596,6	710,6	563,4	1524,8	-5,8%
Okres Liptovský Mikuláš	6427,9	3647,1	2862,0	501,8	614,6	1283,9	-2,4%
Okres Martin	4989,4	3566,5	2946,9	840,2	1121,1	1884,8	-9,3%
Okres Námestovo	6480,3	4569,4	5524,0	1108,9	1654,4	2586,9	3,3%
Okres Ružomberok	6912,0	5117,8	5714,3	760,4	854,0	1680,2	-1,6%
Okres Turčianske Teplice	3255,8	2148,9	1739,1	890,9	950,6	1177,5	-1,5%
Okres Tvrdošín	4826,1	3291,4	4563,9	1058,6	1982,7	1909,7	-7,6%
Okres Žilina	3462,2	3364,5	2766,5	543,7	330,0	1060,7	-8,5%
Žilinský kraj	5046,2	3794,2	3911,6	768,4	917,1	1657,6	0,0%
Okres Banská Bystrica	5372,8	5447,4	6085,0	1592,5	1176,8	2360,8	5,9%
Okres Banská Štiavnica	3312,6	2525,3	8324,6	1312,5	3269,8	2326,0	17,4%
Okres Brezno	5269,9	3877,0	3643,0	749,1	354,8	1660,7	-9,2%
Okres Detva	2827,5	1886,6	2148,3	846,5	631,3	1067,8	30,0%
Okres Krupina	7837,2	3584,2	1313,2	635,2	1162,5	1492,6	-2,3%
Okres Lučenec	5188,3	3887,3	3420,6	604,2	590,4	1381,9	64,6%
Okres Poltár	6244,9	4517,5	2604,2	456,2	582,5	1366,1	19,8%
Okres Revúca	5170,0	4267,4	3244,9	835,2	1387,8	1885,9	-0,1%
Okres Rimavská Sobota	3413,7	2962,9	3455,8	653,5	603,9	1385,0	13,0%
Okres Veľký Krtíš	4858,3	4379,9	1940,0	878,2	988,5	1446,4	-26,5%
Okres Zvolen	7685,2	8463,2	6834,4	933,6	548,4	2011,3	14,8%
Okres Žarnovica	10739,2	7834,5	4692,5	1105,0	889,8	2408,0	-3,6%
Okres Žiar nad Hronom	3230,8	3247,3	4285,2	640,6	823,6	1242,4	-2,9%
Banskobystrický kraj	5317,6	4465,4	4212,8	863,5	954,8	1721,5	8,3%
Okres Bardejov	5990,3	3655,9	3840,0	1167,1	1562,5	2112,1	6,0%
Okres Humenné	1765,9	1798,9	1399,8	487,3	432,9	741,9	-7,9%
Okres Kežmarok	1770,2	1701,9	1618,2	627,9	273,4	933,4	-51,5%
Okres Levoča	881,2	1052,6	1280,5	568,8	222,1	665,2	-45,2%
Okres Medzilaborce	2867,6	2349,9	1324,1	926,3	758,1	1126,3	-5,9%
Okres Poprad	1794,6	1563,3	2012,9	698,7	393,6	911,7	-32,9%
Okres Prešov	8332,4	5053,9	4091,1	1638,9	818,9	2752,0	31,6%
Okres Sabinov	5965,8	3745,5	4854,7	1384,9	366,8	3298,2	-4,4%
Okres Snina	1880,1	1946,7	1784,5	378,8	710,4	715,7	-4,5%
Okres Stará Ľubovňa	3503,3	2594,7	2707,8	572,5	677,5	1280,2	7,2%
Okres Stropkov	1818,2	1910,5	918,7	346,0	348,7	624,3	31,3%

Okres Svidník	2474,7	1876,0	1954,0	497,2	637,7	872,0	10,7%
Okres Vranov nad Topľou	1197,5	1115,4	1239,1	692,0	658,3	827,5	25,7%
Prešovský kraj	3117,7	2310,6	2351,1	729,2	690,9	1242,9	2,7%
Okres Gelnica	2617,6	1164,4	925,9	537,9	313,2	719,3	-22,0%
Okres Košice I	6747,8	4552,9	2686,0	1129,4	630,2	1680,8	7,2%
Okres Košice II	5389,1	2880,6	2744,2	981,7	158,1	1368,5	27,9%
Okres Košice III	5190,5	4040,2	5386,1	424,8	76,2	1189,6	-6,2%
Okres Košice IV	4473,2	2555,3	2101,8	391,4	122,8	1117,0	7,7%
Okres Košice - okolie	4982,7	3148,0	2582,0	625,8	900,8	1520,1	22,2%
Okres Michalovce	2902,9	2427,8	2631,9	997,3	831,9	1330,3	-10,2%
Okres Rožňava	3334,9	2709,7	2121,7	654,9	595,8	1175,1	13,0%
Okres Sobrance	4464,3	4401,8	2307,2	279,5	1005,1	1679,5	5,4%
Okres Spišská Nová Ves	5176,3	3496,1	3339,5	761,8	760,7	1740,0	-2,7%
Okres Trebišov	2885,1	2239,5	3377,5	756,7	769,5	1207,5	0,9%
Košický kraj	3958,4	2788,5	2680,1	747,2	572,9	1302,7	6,0%
Slovenská republika	4440,4	3558,0	3510,8	877,6	688,2	1513,6	0,1%

Chorobnosť na chrípku a chrípke podobné ochorenia podľa okresov, krajov a vekových skupín

Územná jednotka	0 až 5	6 až 14	15 až 19	20 až 59	60 a viac	Spolu	Porovnanie
Okres Bratislava I	78,3	81,7	0,0	91,7	77,5	95,5	-35,4%
Okres Bratislava II	158,1	0,0	0,0	45,9	7,2	36,1	-9,5%
Okres Bratislava III	231,0	350,8	0,0	48,1	27,5	70,7	-60,4%
Okres Bratislava IV	185,5	134,1	106,6	20,0	0,0	43,4	0,0%
Okres Bratislava V	476,8	830,1	286,0	75,3	0,0	133,1	20,8%
Okres Malacky	49,4	122,8	0,0	0,0	0,0	18,0	-13,8%
Okres Pezinok	0,0	183,8	147,4	66,3	0,0	69,3	22,2%
Okres Senec	0,0	0,0	0,0	52,4	49,6	47,2	-52,9%
Bratislavský kraj	162,5	210,5	79,2	49,0	16,8	62,1	-23,9%
Okres Dunajská Streda	1230,9	597,5	957,0	58,7	0,0	215,1	-
Okres Galanta	153,5	179,0	75,9	32,6	7,3	48,7	-45,3%
Okres Hlohovec	133,9	240,1	279,5	99,1	30,5	110,4	-58,8%
Okres Piešťany	1468,1	1056,3	1472,3	203,8	127,7	397,3	11,7%
Okres Senica	134,3	0,0	0,0	48,7	23,4	44,6	-4,5%
Okres Skalica	0,0	0,0	0,0	53,7	0,0	33,0	-14,3%
Okres Trnava	1284,8	822,3	849,6	131,3	28,2	266,9	-3,7%

Trnavský kraj	832,8	517,9	630,7	90,0	29,0	182,8	17,3%
Okres Bánovce nad Bebravou	0,0	350,1	253,8	8,0	0,0	37,8	-63,9%
Okres Ilava	443,2	587,6	1027,9	74,8	59,5	244,4	17,0%
Okres Myjava	333,6	358,2	654,1	0,0	0,0	95,7	-40,5%
Okres Nové Mesto nad Váhom	0,0	54,7	0,0	0,0	0,0	7,5	100,0%
Okres Partizánske	146,2	155,0	70,3	97,3	87,7	100,5	25,0%
Okres Považská Bystrica	352,4	333,6	470,8	51,9	46,5	112,3	153,5%
Okres Prievidza	213,5	299,5	91,6	39,5	16,6	64,9	-38,8%
Okres Púchov	89,1	208,8	157,4	30,6	0,0	57,4	-49,3%
Okres Trenčín	146,6	177,6	132,8	23,3	0,0	51,2	-51,2%
Trenčiansky kraj	205,4	276,8	307,9	40,4	23,3	85,4	-15,8%
Okres Komárno	808,1	854,6	540,8	82,4	39,5	190,8	-43,5%
Okres Levice	1110,0	823,5	981,4	59,1	44,0	203,5	-4,7%
Okres Nitra	485,0	503,0	340,1	56,6	18,7	131,9	-19,6%
Okres Nové Zámky	1911,6	1841,6	1891,7	189,5	90,7	507,9	12,6%
Okres Šaľa	851,8	776,8	546,5	101,4	22,5	199,3	21,9%
Okres Topoľčany	494,7	389,0	550,6	54,3	100,2	141,7	41,5%
Okres Zlaté Moravce	259,0	555,6	406,5	84,3	25,3	137,4	-51,6%
Nitriansky kraj	965,1	941,7	869,8	95,9	48,7	244,5	-9,4%
Okres Bytča	870,0	319,9	92,2	0,0	0,0	142,1	89,9%
Okres Čadca	770,6	509,2	688,2	10,5	0,0	187,7	18,0%
Okres Dolný Kubín	350,5	489,9	948,4	115,5	163,2	256,5	-22,6%
Okres Kysucké Nové Mesto	918,6	704,8	1258,6	16,3	0,0	257,7	-11,6%
Okres Liptovský Mikuláš	1239,7	729,4	553,9	86,9	68,3	234,2	-6,0%
Okres Martin	70,5	75,3	0,0	90,3	93,4	70,5	-28,8%
Okres Námestovo	444,4	379,8	264,9	62,5	0,0	156,1	-31,2%
Okres Ružomberok	2337,9	1882,0	2256,9	186,2	191,0	529,7	-13,3%
Okres Turčianske Teplice	232,6	153,5	0,0	83,8	0,0	73,6	50,0%
Okres Tvrdošín	667,4	772,5	687,0	112,0	207,7	265,1	-34,1%
Okres Žilina	965,6	951,2	742,9	22,6	0,0	200,1	27,8%
Žilinský kraj	730,3	596,2	627,4	71,8	65,8	217,1	-9,7%
Okres Banská Bystrica	124,9	47,8	143,2	70,0	78,5	73,8	40,0%

Okres Banská Štiavnica	517,6	721,5	843,0	90,9	0,0	193,8	-15,8%
Okres Brezno	0,0	0,0	0,0	55,5	39,4	32,2	-83,3%
Okres Detva	0,0	0,0	0,0	56,4	0,0	34,2	-50,0%
Okres Krupina	0,0	0,0	0,0	121,0	89,4	87,8	-33,3%
Okres Lučenec	921,0	920,7	0,0	42,2	42,2	182,8	133,3%
Okres Poltár	1150,4	616,0	520,8	9,1	0,0	170,8	6,3%
Okres Revúca	175,3	237,1	96,9	171,3	705,3	256,7	22,8%
Okres Rimavská Sobota	40,9	41,0	23,7	37,6	33,6	35,7	-47,1%
Okres Veľký Krtíš	2937,6	2441,3	776,0	143,4	0,0	470,9	83,2%
Okres Zvolen	463,0	501,5	385,0	0,0	20,3	80,3	157,1%
Okres Žarnovica	1464,4	660,2	697,5	104,9	0,0	244,8	-10,1%
Okres Žiar nad Hronom	38,5	230,1	324,1	52,5	49,0	81,2	0,0%
Banskobystrický kraj	519,0	459,9	251,8	68,4	80,4	148,8	10,4%
Okres Bardejov	2203,6	1454,2	934,0	104,5	151,6	523,2	19,0%
Okres Humenné	0,0	0,0	0,0	16,8	0,0	10,0	-28,6%
Okres Kežmarok	151,7	283,6	285,6	9,7	0,0	84,4	-65,8%
Okres Levoča	0,0	0,0	0,0	96,8	88,9	59,9	55,8%
Okres Medzilaborce	0,0	0,0	0,0	50,5	0,0	30,4	-70,0%
Okres Poprad	0,0	20,6	0,0	94,3	0,0	53,9	-44,6%
Okres Prešov	191,1	190,2	82,6	6,9	0,0	53,3	-55,7%
Okres Sabinov	514,8	774,2	498,8	65,9	0,0	413,0	-26,6%
Okres Snina	0,0	0,0	0,0	0,0	0,0	0,0	-100,0%
Okres Stará Ľubovňa	22,2	59,6	71,3	0,0	13,8	17,6	28,6%
Okres Stropkov	0,0	0,0	0,0	0,0	0,0	0,0	-
Okres Svidník	0,0	0,0	0,0	0,0	0,0	0,0	-
Okres Vranov nad Topľou	119,8	56,3	36,4	19,5	10,0	33,0	1000,0%
Prešovský kraj	351,2	302,4	200,8	32,6	24,1	105,6	7,1%
Okres Gelnica	0,0	0,0	0,0	87,6	39,1	60,6	-38,1%
Okres Košice I	75,0	150,1	217,8	37,6	19,7	54,7	55,6%
Okres Košice II	0,0	0,0	0,0	9,3	0,0	5,7	-
Okres Košice III	699,8	288,6	173,7	12,3	0,0	85,2	125,6%
Okres Košice IV	0,0	0,0	0,0	0,0	0,0	0,0	-
Okres Košice - okolie	218,2	176,3	44,5	0,0	23,7	50,3	-12,5%

Okres Michalovce	451,6	383,3	623,4	19,7	0,0	112,9	-27,1%
Okres Rožňava	0,0	45,7	51,1	22,0	10,3	22,8	-31,5%
Okres Sobrance	930,1	959,4	164,8	50,8	0,0	290,9	-19,5%
Okres Spišská Nová Ves	47,5	68,6	56,6	16,7	0,0	27,0	-62,2%
Okres Trebišov	106,2	150,1	255,3	1,8	6,2	38,3	19,2%
Košický kraj	158,9	152,8	138,8	15,7	8,0	48,2	-14,0%
Slovenská republika	492,2	442,8	415,7	61,6	39,0	147,2	-3,4%