

Týždenné hlásenie za SR v roku 2014 – 16. kalendárny týždeň

Percento hlásiacich ambulancií lekárov

Ambulancie - pediatri (P) 53

Ambulancie - dospelí (D) 42

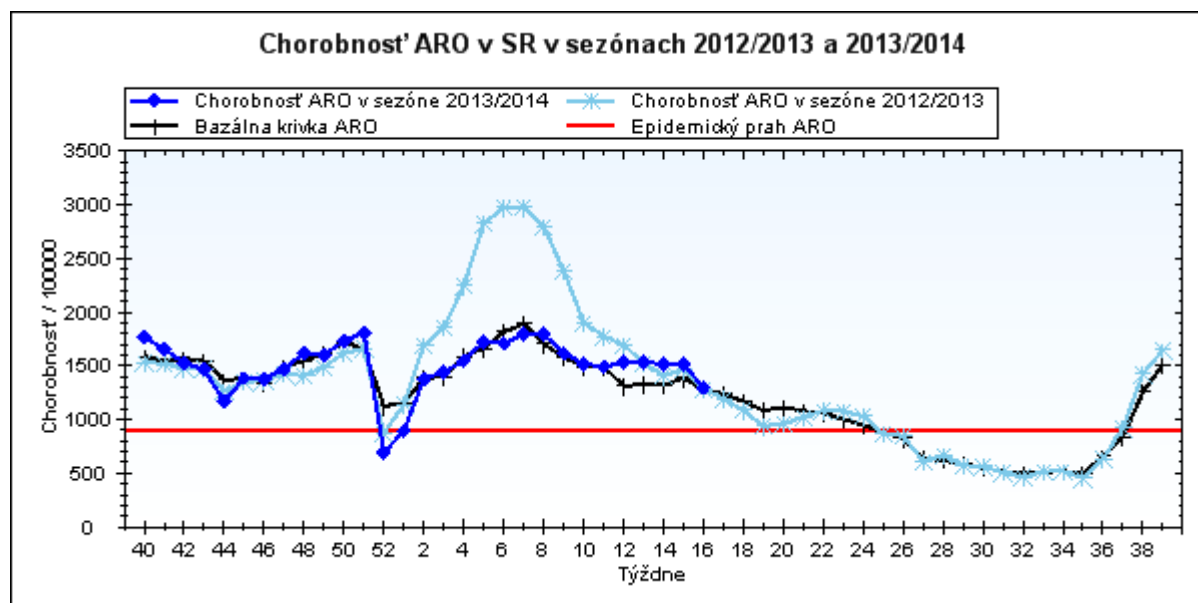
Stupeň aktivity 2 – Sporadický výskyt

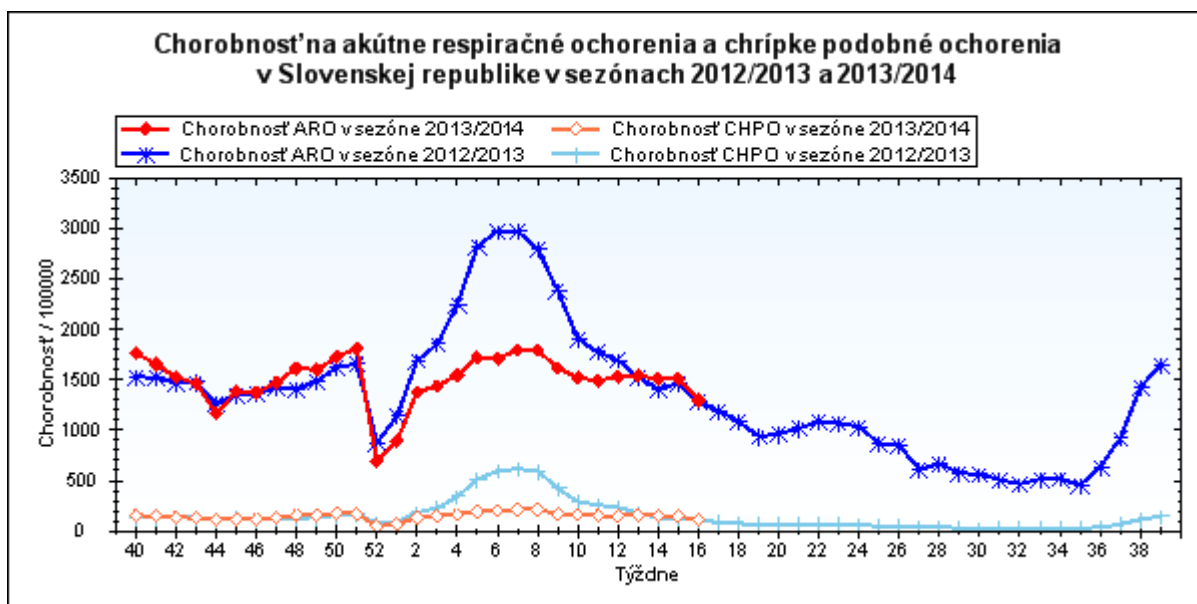
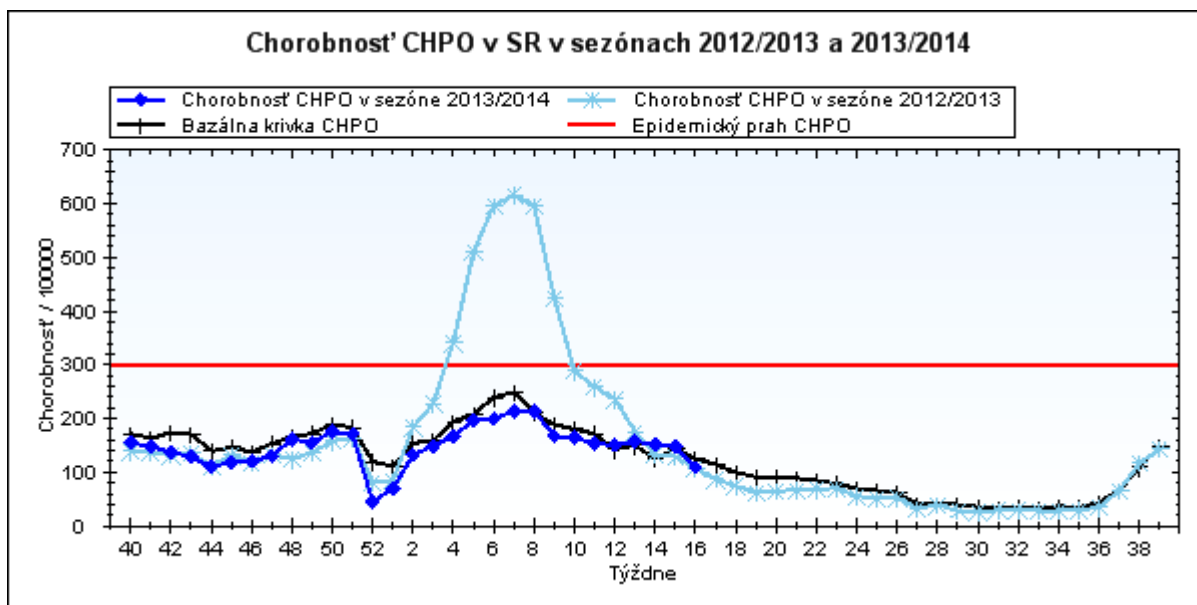
**Akútne respiračné ochorenia (ARO),
chrípka a chrípke podobné ochorenia (CHPO)
a úmrtia podľa vekových skupín, Slovenská republika**

| Veková skupina | 0 až 5 | 6 až 14 | 15 až 19 | 20 až 59 | 60 a viac | Spolu |
|-----------------|--------|---------|----------|----------|-----------|--------|
| Všetky ARO | 6954 | 7854 | 4993 | 9597 | 2657 | 32055 |
| Chorobnosť ARO | 3768,0 | 3042,1 | 2955,0 | 714,3 | 607,7 | 1298,4 |
| Z nich CHPO | 548 | 835 | 494 | 668 | 142 | 2687 |
| Chorobnosť CHPO | 296,9 | 323,4 | 292,4 | 49,7 | 32,5 | 108,8 |
| Úmrtia | 0 | 0 | 0 | 0 | 0 | 0 |

Komplikácie akútnych respiračných ochorení podľa vekových skupín

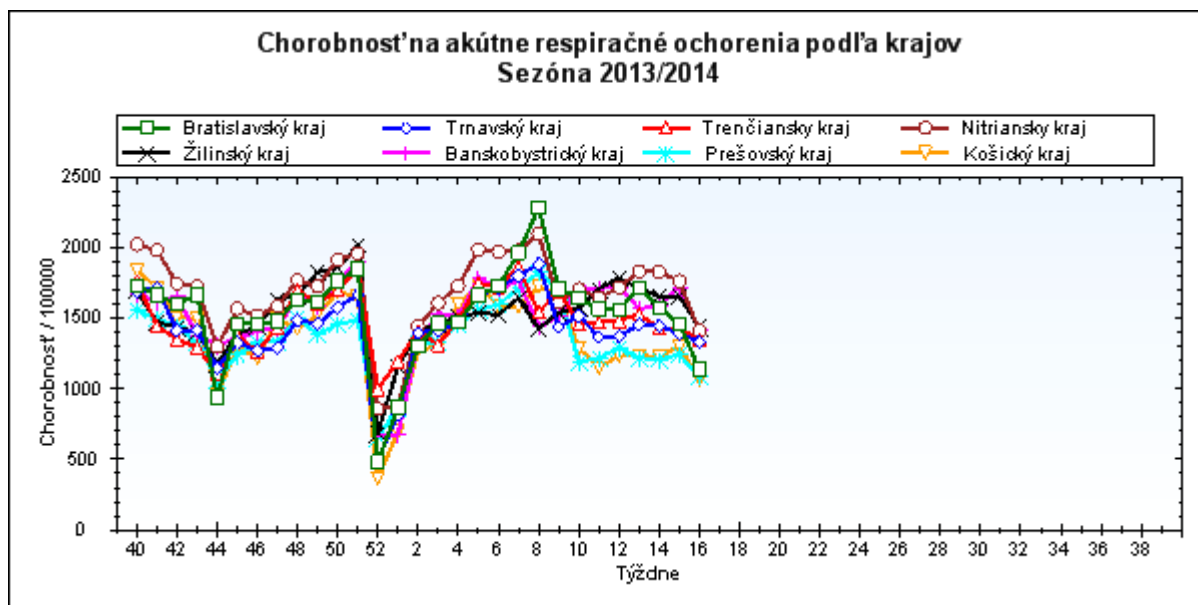
| Veková skupina | 0 až 5 | 6 až 14 | 15 až 19 | 20 až 59 | 60 a viac | Spolu |
|--------------------|--------|---------|----------|----------|-----------|-------|
| Pneumónie | 35 | 30 | 17 | 27 | 11 | 120 |
| Otitídy | 76 | 72 | 17 | 21 | 4 | 190 |
| Sinusitídy | 41 | 102 | 70 | 98 | 8 | 319 |
| Komplikácie spolu | 152 | 204 | 104 | 146 | 23 | 629 |
| %komplikácií z ARO | 2,2 | 2,6 | 2,1 | 1,5 | 0,9 | 2,0 |





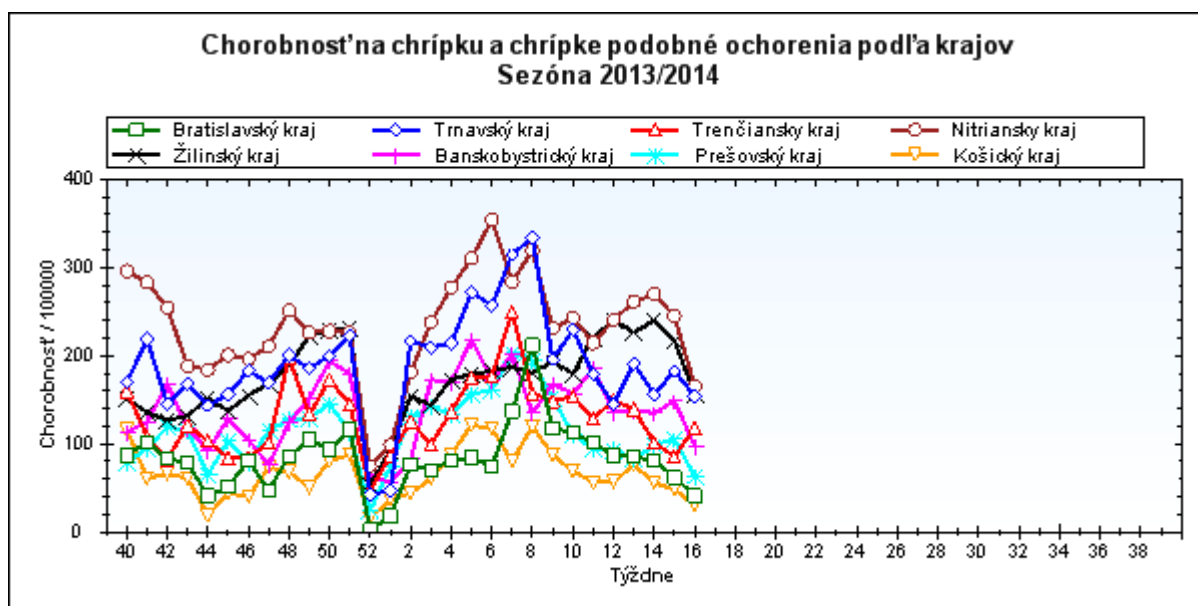
Chorobnosť na akútne respiračné ochorenia podľa krajov a vekových skupín

| Územná jednotka | 0 až 5 | 6 až 14 | 15 až 19 | 20 až 59 | 60 a viac | Spolu | Porovnanie |
|----------------------|--------|---------|----------|----------|-----------|--------|------------|
| Bratislavský kraj | 3864,9 | 3356,7 | 3198,0 | 767,4 | 317,5 | 1137,8 | -22,3% |
| Trnavský kraj | 3767,7 | 3410,2 | 3051,1 | 898,7 | 716,2 | 1335,1 | -4,3% |
| Trenčiansky kraj | 4477,0 | 3672,7 | 3183,1 | 706,7 | 539,0 | 1348,9 | -5,6% |
| Nitriansky kraj | 5005,0 | 4202,8 | 3692,0 | 813,4 | 547,8 | 1411,6 | -20,0% |
| Žilinský kraj | 4274,3 | 3146,8 | 3298,5 | 599,0 | 634,3 | 1439,1 | -13,2% |
| Banskobystrický kraj | 3816,1 | 3404,6 | 3765,0 | 728,5 | 886,5 | 1417,3 | -17,7% |
| Prešovský kraj | 2994,8 | 2137,2 | 2072,9 | 558,4 | 546,2 | 1093,0 | -12,1% |
| Košický kraj | 3386,4 | 2295,1 | 2085,1 | 538,7 | 478,6 | 1069,5 | -17,9% |
| Slovenská republika | 3768,0 | 3042,1 | 2955,0 | 714,3 | 607,7 | 1298,4 | -14,2% |



Chorobnosť na chrípku a chrípke podobné ochorenia podľa krajov a vekových skupín

| Územná jednotka | 0 až 5 | 6 až 14 | 15 až 19 | 20 až 59 | 60 a viac | Spolu | Porovnanie |
|----------------------|--------|---------|----------|----------|-----------|-------|------------|
| Bratislavský kraj | 84,3 | 117,0 | 20,1 | 39,1 | 14,3 | 41,2 | -33,7% |
| Trnavský kraj | 365,9 | 592,7 | 593,1 | 78,5 | 37,6 | 154,0 | -15,8% |
| Trenčiansky kraj | 358,4 | 440,4 | 371,9 | 43,2 | 20,1 | 118,4 | 38,7% |
| Nitriansky kraj | 581,6 | 599,2 | 491,7 | 82,7 | 45,3 | 165,3 | -32,4% |
| Žilinský kraj | 443,8 | 364,1 | 409,6 | 56,9 | 58,6 | 156,3 | -28,0% |
| Banskobystrický kraj | 295,1 | 271,0 | 242,3 | 52,9 | 27,1 | 97,6 | -34,4% |
| Prešovský kraj | 223,7 | 199,6 | 140,3 | 4,5 | 15,5 | 63,1 | -40,3% |
| Košický kraj | 45,0 | 88,3 | 35,5 | 18,5 | 20,8 | 30,1 | -37,4% |
| Slovenská republika | 296,9 | 323,4 | 292,4 | 49,7 | 32,5 | 108,8 | -26,1% |



Chorobnosť na akútne respiračné ochorenia podľa okresov, krajov a vekových skupín

| Územná jednotka | 0 až 5 | 6 až 14 | 15 až 19 | 20 až 59 | 60 a viac | Spolu | Porovnanie |
|----------------------------|---------------|---------------|---------------|--------------|--------------|---------------|---------------|
| Okres Bratislava I | 1643,8 | 1592,5 | 947,9 | 1905,8 | 1046,4 | 2113,6 | -7,5% |
| Okres Bratislava II | 12644,9 | 7986,2 | 6206,4 | 757,1 | 221,2 | 1055,2 | -22,6% |
| Okres Bratislava III | 5544,0 | 3975,7 | 3369,8 | 1469,4 | 369,8 | 1469,7 | 8,3% |
| Okres Bratislava IV | 2003,2 | 1710,3 | 1878,7 | 766,8 | 285,2 | 1296,2 | -10,0% |
| Okres Bratislava V | 5851,5 | 5836,4 | 8579,9 | 553,3 | 127,8 | 1159,2 | -30,3% |
| Okres Malacky | 329,4 | 886,6 | 535,5 | 570,2 | 284,1 | 496,2 | -58,8% |
| Okres Pezinok | 2500,0 | 4043,3 | 2064,2 | 218,9 | 435,4 | 743,8 | -49,6% |
| Okres Senec | 2927,0 | 2808,2 | 3316,3 | 714,7 | 248,0 | 1086,1 | -11,0% |
| Bratislavský kraj | 3864,9 | 3356,7 | 3198,0 | 767,4 | 317,5 | 1137,8 | -22,3% |
| Okres Dunajská Streda | 2109,4 | 2989,5 | 2992,7 | 794,8 | 677,7 | 1195,8 | -0,6% |
| Okres Galanta | 2072,1 | 966,6 | 911,2 | 745,8 | 697,1 | 857,0 | -18,6% |
| Okres Hlohovec | 6361,6 | 4081,1 | 2562,1 | 577,5 | 310,9 | 1091,0 | -0,6% |
| Okres Piešťany | 3638,5 | 3309,3 | 3443,9 | 797,4 | 677,8 | 1250,5 | -20,5% |
| Okres Senica | 5875,8 | 5598,1 | 3696,4 | 1378,4 | 1436,1 | 1957,4 | 23,2% |
| Okres Skalica | 1055,6 | 2184,1 | 730,2 | 362,4 | 374,7 | 602,0 | -59,2% |
| Okres Trnava | 5915,3 | 4428,4 | 4429,9 | 1143,3 | 668,9 | 1710,1 | -0,5% |
| Trnavský kraj | 3767,7 | 3410,2 | 3051,1 | 898,7 | 716,2 | 1335,1 | -4,3% |
| Okres Bánovce nad Bebravou | 2831,8 | 3194,4 | 2728,9 | 734,9 | 1450,7 | 1459,8 | -9,5% |
| Okres Ilava | 2849,2 | 2350,3 | 3308,7 | 909,1 | 787,5 | 1350,0 | 1,4% |
| Okres Myjava | 6171,1 | 6806,6 | 6213,5 | 501,4 | 196,3 | 1345,4 | -22,6% |
| Okres Nové Mesto nad Váhom | 3584,8 | 3325,8 | 2018,3 | 798,2 | 656,6 | 1385,8 | -1,4% |
| Okres Partizánske | 7216,8 | 5747,7 | 5011,7 | 336,5 | 220,4 | 1495,5 | 2,1% |
| Okres Považská Bystrica | 4890,0 | 3548,4 | 4178,2 | 711,4 | 377,0 | 1295,0 | -1,1% |
| Okres Prievidza | 4829,0 | 3617,6 | 2472,1 | 844,1 | 532,3 | 1282,9 | -5,4% |
| Okres Púchov | 2188,7 | 2317,8 | 1618,9 | 370,5 | 413,1 | 790,7 | -30,9% |
| Okres Trenčín | 6770,6 | 4828,0 | 3888,8 | 690,3 | 533,0 | 1713,5 | 2,2% |
| Trenčiansky kraj | 4477,0 | 3672,7 | 3183,1 | 706,7 | 539,0 | 1348,9 | -5,6% |
| Okres Komárno | 3593,2 | 3658,3 | 3980,8 | 806,4 | 650,4 | 1326,5 | -5,1% |
| Okres Levice | 5729,2 | 5266,5 | 3557,9 | 896,5 | 557,8 | 1440,4 | -20,1% |
| Okres Nitra | 6354,3 | 4420,7 | 3610,9 | 970,6 | 711,0 | 1675,3 | -13,1% |
| Okres Nové Zámky | 5594,4 | 4970,2 | 4551,9 | 826,2 | 437,6 | 1581,2 | -22,9% |
| Okres Šaľa | 6916,9 | 4190,5 | 3851,8 | 582,2 | 433,3 | 1383,2 | -6,0% |
| Okres Topoľčany | 2374,5 | 1888,6 | 1801,8 | 582,2 | 400,7 | 814,5 | -39,4% |
| Okres Zlaté Moravce | 4765,2 | 5463,0 | 3853,9 | 872,8 | 558,1 | 1480,1 | -19,3% |
| Nitriansky kraj | 5005,0 | 4202,8 | 3692,0 | 813,4 | 547,8 | 1411,6 | -20,0% |
| Okres Bytča | 2579,3 | 2149,7 | 2102,4 | 337,1 | 86,3 | 958,5 | -18,5% |

| | | | | | | | |
|-----------------------------|---------------|---------------|---------------|--------------|--------------|---------------|---------------|
| Okres Čadca | 3923,0 | 2257,7 | 2833,8 | 438,7 | 834,0 | 1243,9 | -10,5% |
| Okres Dolný Kubín | 4205,6 | 2959,0 | 3841,0 | 962,4 | 854,7 | 1785,8 | -9,6% |
| Okres Kysucké Nové Mesto | 3875,5 | 2225,8 | 2790,8 | 348,5 | 0,0 | 1159,7 | -23,9% |
| Okres Liptovský Mikuláš | 4958,7 | 3767,6 | 2700,4 | 419,8 | 368,8 | 1263,2 | -1,6% |
| Okres Martin | 5077,6 | 3315,3 | 2753,0 | 1222,2 | 983,2 | 2093,6 | 11,1% |
| Okres Námestovo | 5536,0 | 4158,3 | 5711,1 | 691,0 | 1217,4 | 2406,2 | -7,0% |
| Okres Ružomberok | 4625,0 | 4358,4 | 4753,9 | 607,0 | 728,4 | 1387,9 | -17,4% |
| Okres Turčianske Teplice | 2209,3 | 1918,6 | 1739,1 | 660,3 | 760,5 | 926,0 | -21,4% |
| Okres Tvrdošín | 4251,1 | 3788,4 | 3474,4 | 631,1 | 1170,8 | 1676,6 | -12,2% |
| Okres Žilina | 2119,7 | 1727,7 | 1714,3 | 385,6 | 190,9 | 676,0 | -36,3% |
| Žilinský kraj | 4274,3 | 3146,8 | 3298,5 | 599,0 | 634,3 | 1439,1 | -13,2% |
| Okres Banská Bystrica | 1936,7 | 1959,2 | 3865,7 | 485,6 | 313,8 | 970,4 | -58,9% |
| Okres Banská Štiavnica | 2898,6 | 2236,7 | 11801,9 | 1575,0 | 2967,0 | 2574,4 | 10,7% |
| Okres Brezno | 553,6 | 791,2 | 1925,6 | 947,9 | 985,4 | 804,6 | -51,6% |
| Okres Detva | 807,8 | 771,8 | 716,1 | 94,1 | 315,6 | 246,4 | -76,9% |
| Okres Krupina | 602,9 | 716,8 | 262,6 | 181,5 | 89,4 | 245,8 | -83,5% |
| Okres Lučenec | 4267,3 | 3907,8 | 3928,6 | 393,5 | 390,1 | 1195,1 | -13,5% |
| Okres Poltár | 6080,5 | 3644,8 | 2306,5 | 444,8 | 633,2 | 1348,9 | -1,3% |
| Okres Revúca | 4766,9 | 5097,2 | 3913,2 | 663,9 | 1069,3 | 2001,9 | 6,2% |
| Okres Rimavská Sobota | 2425,7 | 2384,9 | 2367,0 | 711,0 | 796,9 | 1174,5 | -15,2% |
| Okres Veľký Krtíš | 2824,6 | 2010,4 | 2522,0 | 1156,0 | 1070,9 | 1380,2 | -4,6% |
| Okres Zvolen | 2777,8 | 2883,8 | 1732,7 | 663,9 | 731,2 | 978,3 | -51,4% |
| Okres Žarnovica | 10808,9 | 7130,3 | 5897,3 | 923,1 | 754,4 | 2293,6 | -4,8% |
| Okres Žiar nad Hronom | 2692,3 | 2761,4 | 3204,9 | 581,1 | 813,8 | 1073,8 | -13,6% |
| Banskobystrický kraj | 3816,1 | 3404,6 | 3765,0 | 728,5 | 886,5 | 1417,3 | -17,7% |
| Okres Bardejov | 5541,0 | 3306,0 | 3523,4 | 1109,6 | 1775,2 | 1910,8 | -9,5% |
| Okres Humenné | 1394,3 | 1354,5 | 1363,9 | 476,0 | 262,0 | 616,8 | -16,9% |
| Okres Kežmarok | 2733,9 | 2823,9 | 3084,8 | 405,7 | 168,2 | 1292,8 | 38,5% |
| Okres Levoča | 4720,7 | 2778,9 | 2048,8 | 217,9 | 266,6 | 1272,3 | 91,3% |
| Okres Medzilaborce | 1029,4 | 783,3 | 1639,3 | 343,6 | 556,0 | 578,4 | -48,6% |
| Okres Poprad | 2000,6 | 1398,8 | 1814,9 | 398,0 | 386,0 | 778,6 | -14,6% |
| Okres Prešov | 8294,1 | 4057,6 | 3182,0 | 1673,5 | 707,8 | 3061,7 | 11,3% |
| Okres Sabinov | 6722,9 | 4477,9 | 4921,2 | 0,0 | 0,0 | 4450,0 | 34,9% |
| Okres Snina | 1275,8 | 1325,4 | 1243,7 | 304,0 | 403,1 | 558,9 | -21,9% |
| Okres Stará Ľubovňa | 3658,5 | 2624,5 | 2612,8 | 493,3 | 661,0 | 1223,2 | -4,5% |
| Okres Stropkov | 1027,7 | 1156,4 | 494,7 | 482,8 | 160,9 | 523,4 | -16,2% |

| | | | | | | | |
|----------------------------|---------------|---------------|---------------|--------------|--------------|---------------|---------------|
| Okres Svidník | 2222,2 | 1558,0 | 738,2 | 341,5 | 413,7 | 609,5 | -30,1% |
| Okres Vranov nad Topľou | 1060,7 | 935,1 | 947,5 | 602,2 | 557,1 | 702,0 | -15,2% |
| Prešovský kraj | 2994,8 | 2137,2 | 2072,9 | 558,4 | 546,2 | 1093,0 | -12,1% |
| Okres Gelnica | 2048,6 | 1413,9 | 1587,3 | 540,4 | 375,8 | 787,4 | 9,5% |
| Okres Košice I | 7692,5 | 3272,1 | 2003,6 | 924,0 | 386,7 | 1912,0 | 13,8% |
| Okres Košice II | 5016,0 | 2287,5 | 1804,8 | 523,3 | 31,6 | 969,9 | -29,1% |
| Okres Košice III | 6182,0 | 3751,6 | 4517,4 | 354,0 | 285,8 | 1221,5 | 2,7% |
| Okres Košice IV | 4013,4 | 1958,1 | 1640,5 | 417,3 | 157,9 | 963,4 | -13,7% |
| Okres Košice - okolie | 2618,6 | 2075,2 | 2314,9 | 456,0 | 645,3 | 1012,0 | -33,4% |
| Okres Michalovce | 838,6 | 638,9 | 831,1 | 730,1 | 740,4 | 741,0 | -44,3% |
| Okres Rožňava | 2658,6 | 2907,6 | 2530,7 | 414,0 | 353,7 | 1014,9 | -13,6% |
| Okres Sobrance | 744,0 | 902,9 | 988,8 | 259,1 | 301,5 | 394,1 | -76,5% |
| Okres Spišská Nová Ves | 3459,9 | 2986,9 | 2102,3 | 778,5 | 639,0 | 1538,3 | -11,6% |
| Okres Trebišov | 2821,5 | 2137,7 | 2305,5 | 516,4 | 731,6 | 993,8 | -17,7% |
| Košický kraj | 3386,4 | 2295,1 | 2085,1 | 538,7 | 478,6 | 1069,5 | -17,9% |
| Slovenská republika | 3768,0 | 3042,1 | 2955,0 | 714,3 | 607,7 | 1298,4 | -14,2% |

Chorobnosť na chrípku a chrípke podobné ochorenia podľa okresov, krajov a vekových skupín

| Územná jednotka | 0 až 5 | 6 až 14 | 15 až 19 | 20 až 59 | 60 a viac | Spolu | Porovnanie |
|--------------------------|-------------|--------------|-------------|-------------|-------------|-------------|---------------|
| Okres Bratislava I | 0,0 | 122,5 | 79,0 | 235,8 | 116,3 | 185,1 | 93,9% |
| Okres Bratislava II | 0,0 | 0,0 | 0,0 | 67,4 | 12,3 | 46,6 | 28,9% |
| Okres Bratislava III | 693,0 | 467,7 | 0,0 | 44,1 | 0,0 | 73,5 | 4,0% |
| Okres Bratislava IV | 111,3 | 125,8 | 0,0 | 32,0 | 0,0 | 57,8 | 33,3% |
| Okres Bratislava V | 0,0 | 0,0 | 0,0 | 0,0 | 0,0 | 0,0 | -100,0% |
| Okres Malacky | 0,0 | 0,0 | 0,0 | 0,0 | 0,0 | 0,0 | -100,0% |
| Okres Pezinok | 0,0 | 0,0 | 0,0 | 0,0 | 0,0 | 0,0 | -100,0% |
| Okres Senec | 0,0 | 0,0 | 0,0 | 0,0 | 0,0 | 0,0 | -100,0% |
| Bratislavský kraj | 84,3 | 117,0 | 20,1 | 39,1 | 14,3 | 41,2 | -33,7% |
| Okres Dunajská Streda | 430,5 | 956,0 | 974,4 | 140,8 | 72,3 | 279,6 | 30,0% |
| Okres Galanta | 0,0 | 0,0 | 75,9 | 10,1 | 0,0 | 10,4 | -78,7% |
| Okres Hlohovec | 446,4 | 240,1 | 0,0 | 66,4 | 38,9 | 89,0 | -19,4% |
| Okres Piešťany | 1032,6 | 1447,8 | 1519,4 | 123,0 | 23,8 | 324,6 | -18,3% |
| Okres Senica | 0,0 | 0,0 | 0,0 | 30,0 | 62,4 | 33,9 | -23,9% |
| Okres Skalica | 0,0 | 0,0 | 0,0 | 0,0 | 0,0 | 0,0 | -100,0% |
| Okres Trnava | 240,9 | 283,1 | 303,4 | 77,6 | 30,1 | 102,7 | -61,5% |

| | | | | | | | |
|----------------------------|--------------|--------------|--------------|-------------|-------------|--------------|---------------|
| Trnavský kraj | 365,9 | 592,7 | 593,1 | 78,5 | 37,6 | 154,0 | -15,8% |
| Okres Bánovce nad Bebravou | 180,8 | 218,8 | 0,0 | 0,0 | 0,0 | 47,1 | 24,7% |
| Okres Ilava | 538,2 | 514,1 | 610,3 | 126,6 | 91,6 | 231,4 | -5,3% |
| Okres Myjava | 500,4 | 1194,1 | 1308,1 | 11,1 | 0,0 | 160,9 | 68,1% |
| Okres Nové Mesto nad Váhom | 0,0 | 123,2 | 0,0 | 36,3 | 70,4 | 43,4 | 482,4% |
| Okres Partizánske | 274,1 | 193,7 | 87,9 | 10,2 | 0,0 | 45,0 | -55,2% |
| Okres Považská Bystrica | 660,8 | 500,4 | 470,8 | 101,6 | 18,0 | 168,3 | 49,9% |
| Okres Prievidza | 624,2 | 668,2 | 602,2 | 22,3 | 8,2 | 130,0 | 100,4% |
| Okres Púchov | 305,4 | 784,0 | 494,7 | 26,9 | 0,0 | 156,7 | 173,2% |
| Okres Trenčín | 127,7 | 139,3 | 69,4 | 14,0 | 0,0 | 35,6 | -30,5% |
| Trenčiansky kraj | 358,4 | 440,4 | 371,9 | 43,2 | 20,1 | 118,4 | 38,7% |
| Okres Komárno | 328,6 | 374,8 | 483,9 | 113,7 | 58,1 | 154,4 | -19,1% |
| Okres Levice | 353,2 | 340,6 | 189,2 | 56,5 | 25,9 | 87,3 | -57,1% |
| Okres Nitra | 577,7 | 346,4 | 459,2 | 63,9 | 17,3 | 131,1 | -0,6% |
| Okres Nové Zámky | 1132,0 | 1467,7 | 974,3 | 129,6 | 76,1 | 339,7 | -33,1% |
| Okres Šaľa | 409,9 | 355,1 | 260,3 | 37,3 | 43,3 | 97,6 | -51,1% |
| Okres Topoľčany | 237,4 | 191,0 | 180,2 | 25,9 | 50,1 | 64,6 | -54,4% |
| Okres Zlaté Moravce | 552,5 | 231,5 | 180,7 | 126,1 | 27,2 | 136,9 | -0,4% |
| Nitriansky kraj | 581,6 | 599,2 | 491,7 | 82,7 | 45,3 | 165,3 | -32,4% |
| Okres Bytča | 552,7 | 307,1 | 497,9 | 0,0 | 0,0 | 152,9 | 7,6% |
| Okres Čadca | 588,4 | 376,3 | 538,4 | 0,0 | 0,0 | 159,8 | -14,9% |
| Okres Dolný Kubín | 43,8 | 116,0 | 597,5 | 79,3 | 155,4 | 135,6 | -47,1% |
| Okres Kysucké Nové Mesto | 1464,1 | 779,0 | 1067,1 | 0,0 | 0,0 | 378,0 | 46,7% |
| Okres Liptovský Mikuláš | 330,6 | 428,1 | 166,2 | 72,4 | 81,9 | 131,8 | -43,7% |
| Okres Martin | 52,9 | 75,3 | 116,3 | 102,4 | 37,8 | 73,7 | 4,6% |
| Okres Námestovo | 267,4 | 177,0 | 136,6 | 6,6 | 0,0 | 78,7 | -49,6% |
| Okres Ružomberok | 1219,8 | 1584,9 | 1248,5 | 195,1 | 226,1 | 429,7 | -18,9% |
| Okres Turčianske Teplice | 348,8 | 0,0 | 0,0 | 31,4 | 0,0 | 36,8 | -50,0% |
| Okres Tvrdošín | 554,5 | 362,7 | 588,9 | 61,1 | 0,0 | 181,0 | -31,7% |
| Okres Žilina | 543,5 | 304,9 | 206,9 | 0,0 | 0,0 | 80,4 | -59,8% |
| Žilinský kraj | 443,8 | 364,1 | 409,6 | 56,9 | 58,6 | 156,3 | -28,0% |
| Okres Banská Bystrica | 187,4 | 382,3 | 357,9 | 78,8 | 0,0 | 124,9 | 69,2% |

| | | | | | | | |
|-----------------------------|--------------|--------------|--------------|-------------|-------------|-------------|---------------|
| Okres Banská Štiavnica | 1345,8 | 938,0 | 948,4 | 161,5 | 0,0 | 308,9 | 59,4% |
| Okres Brezno | 0,0 | 36,0 | 52,0 | 69,4 | 0,0 | 32,2 | 0,0% |
| Okres Detva | 0,0 | 0,0 | 0,0 | 0,0 | 0,0 | 0,0 | -100,0% |
| Okres Krupina | 0,0 | 0,0 | 0,0 | 0,0 | 0,0 | 0,0 | -100,0% |
| Okres Lučenec | 0,0 | 0,0 | 0,0 | 73,8 | 42,2 | 50,2 | -72,5% |
| Okres Poltár | 821,7 | 564,7 | 223,2 | 0,0 | 0,0 | 137,8 | -19,3% |
| Okres Revúca | 490,7 | 734,9 | 697,4 | 21,4 | 45,5 | 229,9 | -10,4% |
| Okres Rimavská Sobota | 0,0 | 0,0 | 0,0 | 60,9 | 26,6 | 37,7 | 5,4% |
| Okres Veľký Krtíš | 0,0 | 0,0 | 0,0 | 0,0 | 0,0 | 0,0 | -100,0% |
| Okres Zvolen | 0,0 | 0,0 | 0,0 | 0,0 | 0,0 | 0,0 | -100,0% |
| Okres Žarnovica | 1185,5 | 528,2 | 317,1 | 76,9 | 0,0 | 177,6 | -27,4% |
| Okres Žiar nad Hronom | 115,4 | 153,4 | 252,1 | 42,0 | 68,6 | 72,8 | -10,3% |
| Banskobystrický kraj | 295,1 | 271,0 | 242,3 | 52,9 | 27,1 | 97,6 | -34,4% |
| Okres Bardejov | 2246,3 | 1593,5 | 544,9 | 6,1 | 40,8 | 424,3 | -18,9% |
| Okres Humenné | 0,0 | 0,0 | 0,0 | 0,0 | 0,0 | 0,0 | -100,0% |
| Okres Kežmarok | 39,3 | 117,7 | 222,1 | 0,0 | 21,0 | 47,2 | -44,1% |
| Okres Levoča | 0,0 | 0,0 | 0,0 | 0,0 | 0,0 | 0,0 | -100,0% |
| Okres Medzilaborce | 0,0 | 0,0 | 0,0 | 0,0 | 0,0 | 0,0 | -100,0% |
| Okres Poprad | 29,4 | 144,0 | 198,0 | 0,0 | 0,0 | 38,5 | -28,5% |
| Okres Prešov | 133,8 | 190,2 | 96,4 | 0,0 | 0,0 | 70,3 | 32,0% |
| Okres Sabinov | 484,5 | 544,0 | 731,5 | 0,0 | 0,0 | 494,4 | 19,7% |
| Okres Snina | 134,3 | 0,0 | 108,1 | 0,0 | 0,0 | 17,3 | - |
| Okres Stará Ľubovňa | 66,5 | 14,9 | 0,0 | 0,0 | 0,0 | 7,5 | -57,1% |
| Okres Stropkov | 0,0 | 0,0 | 0,0 | 0,0 | 0,0 | 0,0 | - |
| Okres Svidník | 0,0 | 0,0 | 0,0 | 0,0 | 0,0 | 0,0 | - |
| Okres Vranov nad Topľou | 17,1 | 33,8 | 54,7 | 16,1 | 57,6 | 27,8 | -15,7% |
| Prešovský kraj | 223,7 | 199,6 | 140,3 | 4,5 | 15,5 | 63,1 | -40,3% |
| Okres Gelnica | 0,0 | 0,0 | 0,0 | 165,1 | 187,9 | 129,8 | 114,3% |
| Okres Košice I | 0,0 | 0,0 | 0,0 | 10,3 | 0,0 | 4,5 | -91,8% |
| Okres Košice II | 0,0 | 0,0 | 0,0 | 0,0 | 0,0 | 0,0 | -100,0% |
| Okres Košice III | 116,6 | 48,1 | 173,7 | 23,1 | 0,0 | 33,6 | -60,6% |
| Okres Košice IV | 0,0 | 0,0 | 0,0 | 0,0 | 0,0 | 0,0 | - |
| Okres Košice - okolie | 116,4 | 141,0 | 0,0 | 10,2 | 0,0 | 34,4 | -31,6% |

| | | | | | | | |
|------------------------|-------|-------|-------|------|------|-------|--------|
| Okres Michalovce | 0,0 | 0,0 | 0,0 | 21,5 | 23,9 | 17,1 | -84,8% |
| Okres Rožňava | 70,0 | 365,4 | 76,7 | 26,3 | 21,4 | 72,1 | 216,2% |
| Okres Sobrance | 0,0 | 0,0 | 0,0 | 15,2 | 0,0 | 9,4 | -96,8% |
| Okres Spišská Nová Ves | 0,0 | 49,0 | 80,9 | 16,7 | 30,4 | 27,6 | 2,1% |
| Okres Trebišov | 67,6 | 33,1 | 37,5 | 7,6 | 26,1 | 19,5 | -49,2% |
| Košický kraj | 45,0 | 88,3 | 35,5 | 18,5 | 20,8 | 30,1 | -37,4% |
| Slovenská republika | 296,9 | 323,4 | 292,4 | 49,7 | 32,5 | 108,8 | -26,1% |