

## Týždenné hlásenie za SR v roku 2014 – 17. kalendárny týždeň

### Percento hlásiacich ambulancií lekárov

**Ambulancie - pediatri (P)** 59

**Ambulancie - dospelí (D)** 48

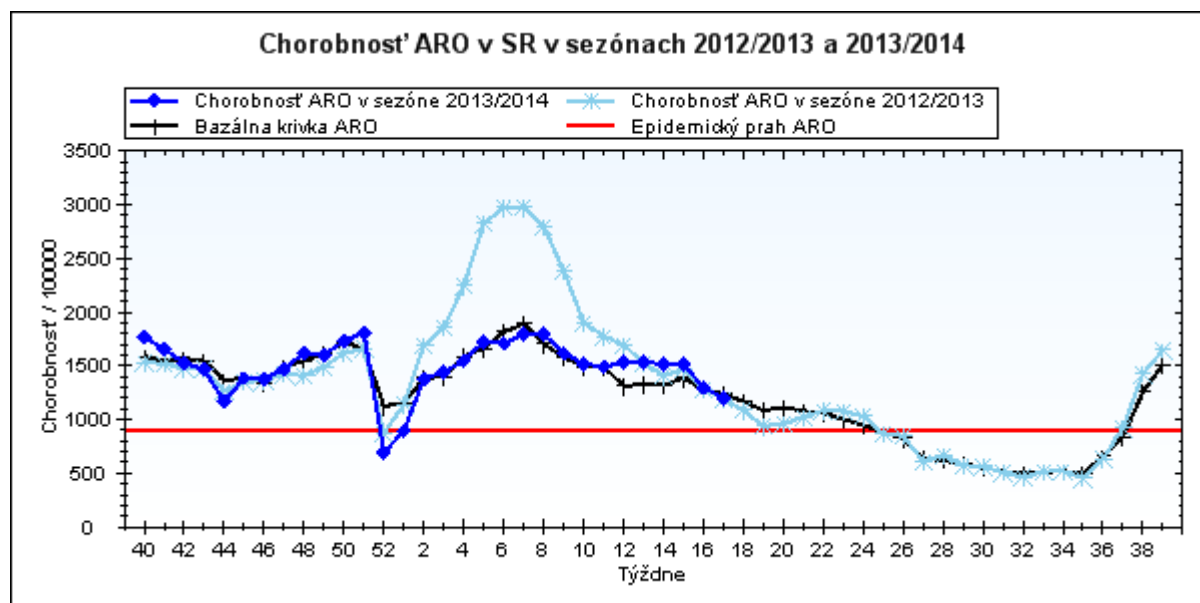
**Stupeň aktivity** 2 – Sporadický výskyt

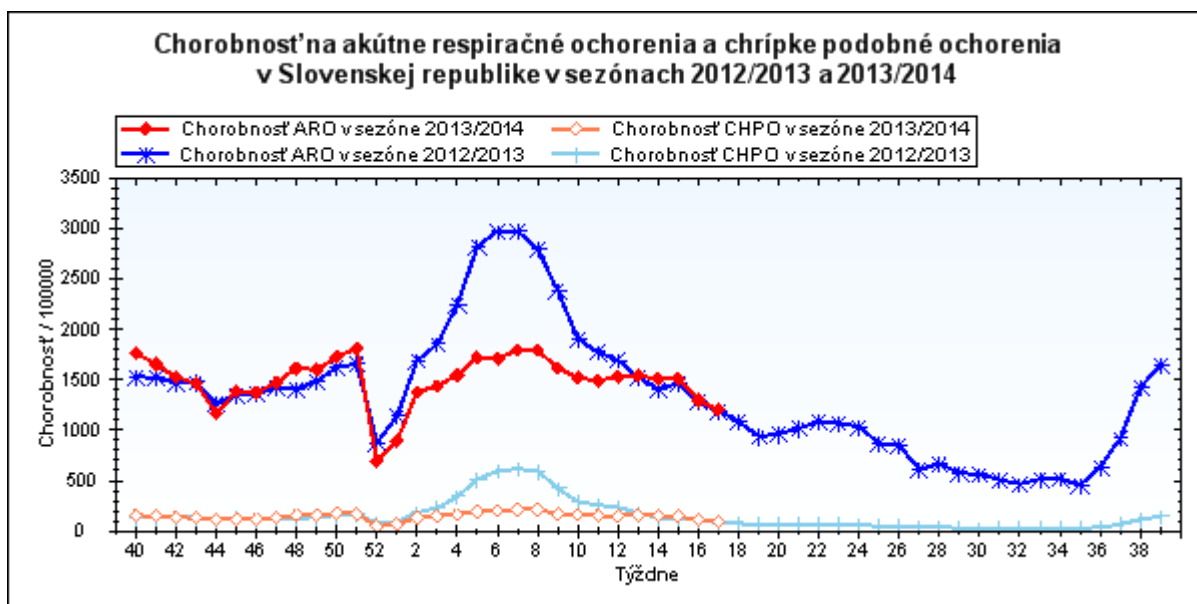
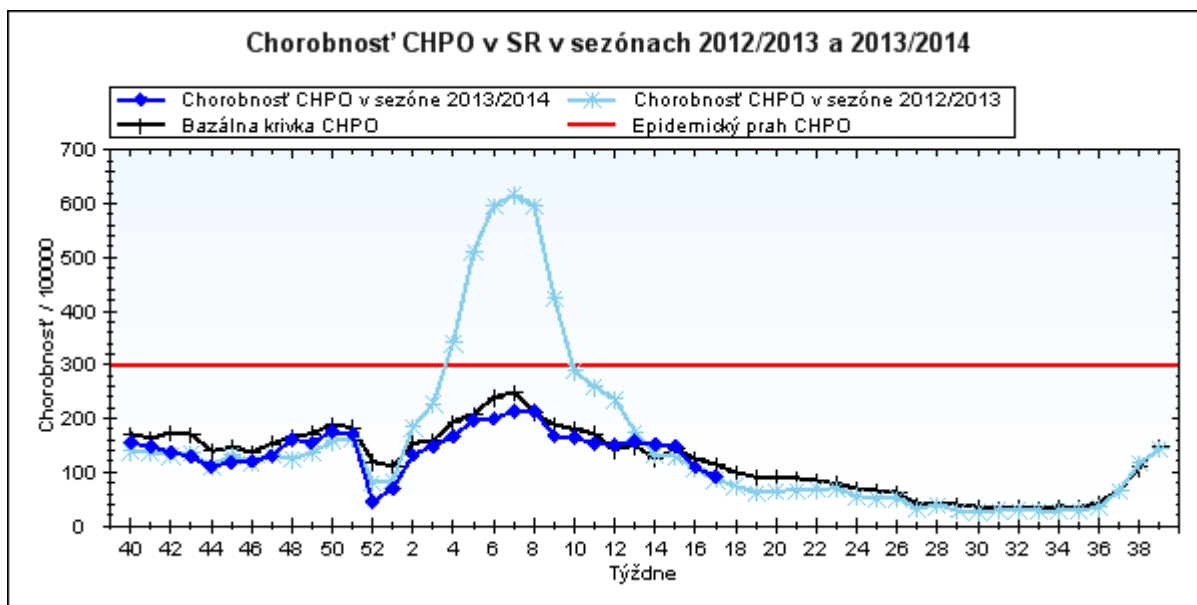
### Akútne respiračné ochorenia (ARO), chrípka a chrípke podobné ochorenia (CHPO) a úmrtia podľa vekových skupín, Slovenská republika

Veková skupina	0 až 5	6 až 14	15 až 19	20 až 59	60 a viac	Spolu
Všetky ARO	7245	7140	4564	11766	2996	33711
Chorobnosť ARO	3534,3	2489,8	2431,8	758,2	593,2	1202,4
Z nich CHPO	566	723	487	668	119	2563
Chorobnosť CHPO	276,1	252,1	259,5	43,0	23,6	91,4
Úmrtia	0	0	0	0	0	0

### Komplikácie akútnych respiračných ochorení podľa vekových skupín

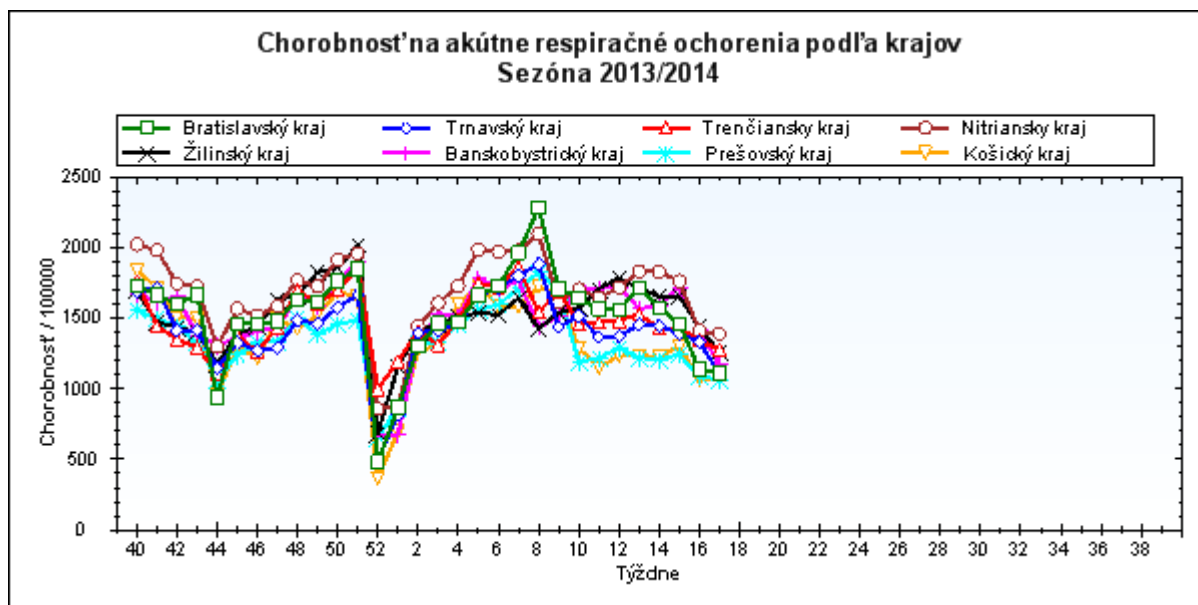
Veková skupina	0 až 5	6 až 14	15 až 19	20 až 59	60 a viac	Spolu
Pneumónie	25	25	5	52	19	126
Otitídy	78	56	21	31	2	188
Sinusitídy	45	65	51	170	18	349
Komplikácie spolu	148	146	77	253	39	663
%komplikácií z ARO	2,0	2,0	1,7	2,2	1,3	2,0





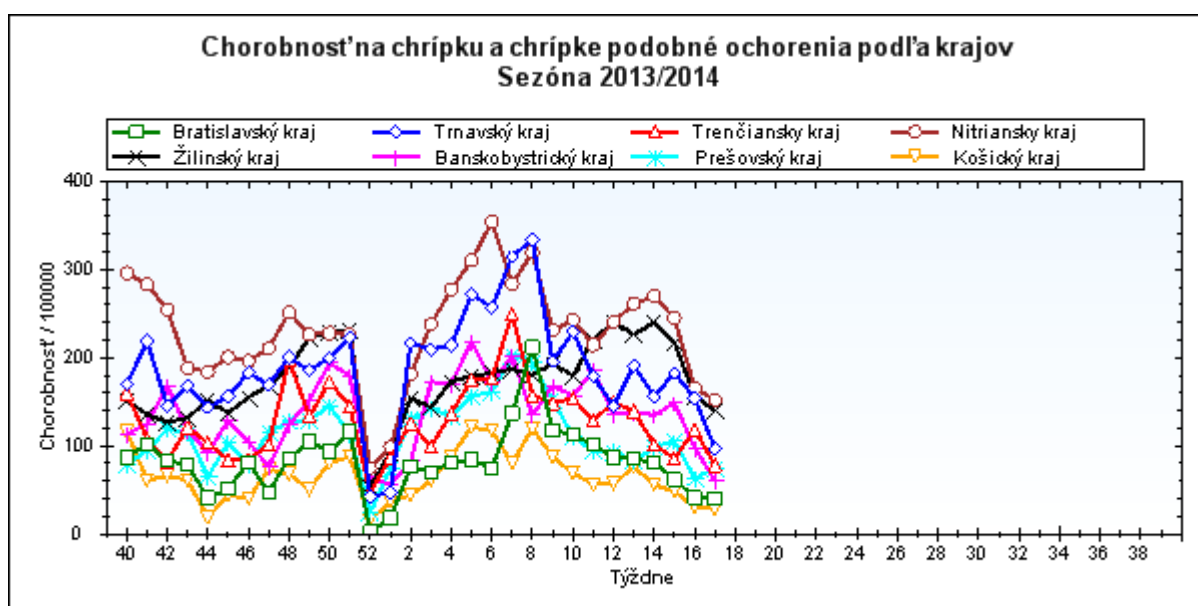
**Chorobnosť na akútne respiračné ochorenia podľa krajov a vekových skupín**

Územná jednotka	0 až 5	6 až 14	15 až 19	20 až 59	60 a viac	Spolu	Porovnanie
Bratislavský kraj	3547,9	2752,4	2534,3	801,0	344,6	1108,9	-2,5%
Trnavský kraj	3489,4	2617,6	2204,2	767,8	542,5	1103,4	-17,4%
Trenčiansky kraj	3844,6	3240,0	2459,6	828,6	565,4	1276,7	-5,4%
Nitriansky kraj	4911,8	3535,3	3232,5	883,3	546,1	1390,1	-1,5%
Žilinský kraj	4001,8	2418,6	2581,3	655,7	743,8	1257,0	-12,7%
Banskobystrický kraj	3364,6	2581,6	2824,7	668,7	701,1	1169,3	-17,5%
Prešovský kraj	2898,0	1674,2	1766,9	667,1	607,6	1061,8	-2,9%
Košický kraj	3157,1	2029,4	2061,7	650,2	503,2	1068,5	-0,1%
Slovenská republika	3534,3	2489,8	2431,8	758,2	593,2	1202,4	-7,4%



### Chorobnosť na chrípku a chrípke podobné ochorenia podľa krajov a vekových skupín

Územná jednotka	0 až 5	6 až 14	15 až 19	20 až 59	60 a viac	Spolu	Porovnanie
Bratislavský kraj	88,3	54,6	53,6	42,7	7,9	39,8	-3,2%
Trnavský kraj	361,9	375,6	319,0	45,8	14,2	96,9	-37,1%
Trenčiansky kraj	147,7	229,8	239,7	47,2	28,2	78,1	-34,1%
Nitriansky kraj	600,5	502,5	453,3	73,4	33,5	152,2	-7,9%
Žilinský kraj	460,9	350,4	395,9	46,1	53,2	140,0	-10,5%
Banskobystrický kraj	176,8	164,6	181,5	32,8	11,4	60,4	-38,1%
Prešovský kraj	229,4	169,8	189,2	26,4	13,7	74,4	18,0%
Košický kraj	71,8	93,8	68,9	10,4	8,9	28,4	-5,6%
Slovenská republika	276,1	252,1	259,5	43,0	23,6	91,4	-16,0%



**Chorobnosť na akútne respiračné ochorenia podľa okresov, krajov a vekových skupín**

Územná jednotka	0 až 5	6 až 14	15 až 19	20 až 59	60 a viac	Spolu	Porovnanie
Okres Bratislava I	978,5	1061,7	552,9	1515,7	465,1	1380,7	-34,7%
Okres Bratislava II	14225,5	9902,8	9714,4	763,4	245,0	1046,2	-0,8%
Okres Bratislava III	1386,0	1637,0	2106,1	1131,5	705,9	1119,0	-23,9%
Okres Bratislava IV	1725,0	1509,1	1239,2	952,7	311,2	1121,8	-13,5%
Okres Bratislava V	2964,8	2894,9	3088,8	667,3	155,0	898,5	-22,5%
Okres Malacky	905,9	1023,0	642,6	521,7	506,1	594,4	19,8%
Okres Pezinok	3177,1	1883,8	1327,0	570,5	165,9	1052,7	41,5%
Okres Senec	5167,3	3476,8	4096,6	695,6	396,9	1416,7	30,4%
<b>Bratislavský kraj</b>	<b>3547,9</b>	<b>2752,4</b>	<b>2534,3</b>	<b>801,0</b>	<b>344,6</b>	<b>1108,9</b>	<b>-2,5%</b>
Okres Dunajská Streda	2260,1	1889,3	1740,0	520,1	466,7	773,4	-35,3%
Okres Galanta	2466,8	1860,3	1762,7	502,3	412,8	808,6	-5,6%
Okres Hlohovec	3236,6	2520,7	2271,0	719,7	244,3	1029,2	-5,7%
Okres Piešťany	4277,8	3964,2	4001,0	856,2	627,7	1365,8	9,2%
Okres Senica	7554,6	3712,4	1848,2	1040,2	896,4	1472,1	-24,8%
Okres Skalica	4855,7	3830,6	2409,6	778,5	728,7	1356,7	125,3%
Okres Trnava	3589,5	2667,0	2213,3	961,8	538,3	1241,6	-27,4%
<b>Trnavský kraj</b>	<b>3489,4</b>	<b>2617,6</b>	<b>2204,2</b>	<b>767,8</b>	<b>542,5</b>	<b>1103,4</b>	<b>-17,4%</b>
Okres Bánovce nad Bebravou	4609,1	3741,4	1237,5	1417,0	1102,2	1748,2	19,8%
Okres Ilava	3260,7	2815,4	2537,7	814,0	742,3	1263,4	-6,4%
Okres Myjava	5378,8	6000,5	5763,8	557,1	525,8	1550,1	15,2%
Okres Nové Mesto nad Váhom	4617,4	3202,6	2902,4	1532,9	703,5	1933,0	39,5%
Okres Partizánske	4384,9	3745,7	3517,0	520,1	330,6	1175,0	-21,4%
Okres Považská Bystrica	3489,1	4039,8	3530,9	578,0	325,2	1148,4	-11,3%
Okres Prievidza	3395,1	2441,3	1689,3	699,5	536,2	995,6	-22,4%
Okres Púchov	1979,4	2067,9	1469,0	545,0	488,2	862,8	9,1%
Okres Trenčín	4976,8	3957,6	2037,0	1175,4	656,8	1590,9	-7,2%
<b>Trenčiansky kraj</b>	<b>3844,6</b>	<b>3240,0</b>	<b>2459,6</b>	<b>828,6</b>	<b>565,4</b>	<b>1276,7</b>	<b>-5,4%</b>
Okres Komárno	3264,6	2848,6	3431,0	657,4	426,9	1059,8	-20,1%
Okres Levice	6417,3	4707,5	4357,7	992,5	639,1	1691,6	17,4%
Okres Nitra	8050,6	4632,5	3896,1	1408,9	975,7	2201,1	31,4%
Okres Nové Zámky	4707,9	3843,9	3583,5	652,6	353,4	1221,9	-22,7%
Okres Šaľa	3945,2	2912,0	2134,1	1322,8	476,6	1483,6	7,3%
Okres Topoľčany	2196,4	1145,9	870,9	664,0	470,9	748,2	-8,1%
Okres Zlaté Moravce	3847,7	3888,9	2993,6	827,4	639,8	1306,3	-11,7%
<b>Nitriansky kraj</b>	<b>4911,8</b>	<b>3535,3</b>	<b>3232,5</b>	<b>883,3</b>	<b>546,1</b>	<b>1390,1</b>	<b>-1,5%</b>
Okres Bytča	2272,3	882,9	1715,1	445,0	474,5	793,8	-17,2%

Okres Čadca	2496,4	2016,4	2498,9	338,7	571,9	859,2	-30,9%
Okres Dolný Kubín	3704,9	2254,5	3804,5	883,1	1212,1	1496,7	-16,2%
Okres Kysucké Nové Mesto	2526,2	1780,6	1970,0	644,1	1686,4	1165,6	0,5%
Okres Liptovský Mikuláš	5475,2	2675,9	2752,3	467,1	426,1	991,1	-21,5%
Okres Martin	6523,3	3327,9	2384,6	1331,0	998,3	2195,0	4,8%
Okres Námestovo	4493,0	2773,7	2807,7	636,5	930,8	1664,4	-30,8%
Okres Ružomberok	4589,4	3120,2	4168,1	697,8	740,1	1491,2	7,4%
Okres Turčianske Teplice	3023,3	2148,9	869,6	586,9	896,3	926,0	0,0%
Okres Tvrdošín	2579,9	1410,6	2134,7	836,0	1251,3	1188,6	-29,1%
Okres Žilina	2036,6	1647,6	1582,1	501,7	212,1	733,6	8,5%
<b>Žilinský kraj</b>	<b>4001,8</b>	<b>2418,6</b>	<b>2581,3</b>	<b>655,7</b>	<b>743,8</b>	<b>1257,0</b>	<b>-12,7%</b>
Okres Banská Bystrica	5247,8	4549,1	3608,0	1126,1	1082,7	1736,2	78,9%
Okres Banská Štiavnica	2898,6	1875,9	8956,8	1322,6	2543,1	2144,3	-16,7%
Okres Brezno	2518,7	1825,2	2459,0	641,6	689,8	1070,1	33,0%
Okres Detva	3635,3	2315,3	2148,3	435,3	360,7	718,0	191,4%
Okres Krupina	5425,8	3584,2	2101,1	0,0	0,0	2423,3	885,7%
Okres Lučenec	2376,2	1657,2	2133,6	296,3	347,9	682,9	-42,9%
Okres Poltár	4848,0	2258,7	2232,1	437,9	683,8	1044,6	-22,6%
Okres Revúca	1927,8	2773,8	2131,0	669,7	744,5	1215,1	-39,3%
Okres Rimavská Sobota	2085,0	1638,4	1940,9	529,3	379,5	943,9	-19,6%
Okres Veľký Krtíš	3063,1	2904,0	2241,8	1098,1	570,3	1361,5	-1,4%
Okres Zvolen	8395,1	6854,1	8085,8	728,2	603,2	1618,9	65,5%
Okres Žarnovica	7252,4	3653,2	2536,5	616,8	679,0	1352,4	-41,0%
Okres Žiar nad Hronom	2192,3	1508,6	1692,5	441,1	500,0	707,5	-34,1%
<b>Banskobystrický kraj</b>	<b>3364,6</b>	<b>2581,6</b>	<b>2824,7</b>	<b>668,7</b>	<b>701,1</b>	<b>1169,3</b>	<b>-17,5%</b>
Okres Bardejov	5421,2	2739,9	2964,0	697,8	879,0	1498,9	-21,6%
Okres Humenné	1432,7	1396,8	1574,8	601,2	456,3	748,7	21,4%
Okres Kežmarok	2065,2	2088,5	1999,0	414,6	420,6	971,2	-24,9%
Okres Levoča	314,7	473,7	720,3	383,8	380,8	413,5	-67,5%
Okres Medzilaborce	1176,5	870,3	2522,1	960,0	505,4	965,1	66,9%
Okres Poprad	1631,5	1608,2	1829,9	680,1	331,9	875,0	12,4%
Okres Prešov	11390,1	3179,1	3099,3	5121,9	4718,5	4774,6	55,9%
Okres Sabinov	4672,3	1960,9	2432,1	0,0	0,0	2434,8	-45,3%
Okres Snina	1342,9	1284,0	1189,6	323,8	505,8	545,9	-2,3%
Okres Stará Ľubovňa	2749,4	1759,6	1852,7	496,7	531,4	959,7	-21,5%
Okres Stropkov	1739,1	804,4	494,7	627,7	214,6	629,1	20,2%

Okres Svidník	1818,2	1049,3	651,3	281,2	361,9	485,8	-20,3%
Okres Vranov nad Topľou	1596,7	1177,7	1275,5	717,3	672,3	892,3	27,1%
<b>Prešovský kraj</b>	<b>2898,0</b>	<b>1674,2</b>	<b>1766,9</b>	<b>667,1</b>	<b>607,6</b>	<b>1061,8</b>	<b>-2,9%</b>
Okres Gelnica	1062,2	1053,5	1146,4	420,3	187,9	590,6	-25,0%
Okres Košice I	5398,3	2444,4	1991,1	850,0	429,1	1223,2	-36,0%
Okres Košice II	4974,6	2821,3	2671,6	838,7	140,6	1237,8	27,6%
Okres Košice III	5657,1	3895,9	5820,5	502,8	169,4	1364,6	11,7%
Okres Košice IV	3260,9	1380,5	1435,4	477,3	122,8	827,8	-14,1%
Okres Košice - okolie	3236,9	2065,1	1112,9	430,4	424,1	897,2	-11,3%
Okres Michalovce	1451,4	1029,3	923,5	885,7	1094,6	978,5	32,0%
Okres Rožňava	2308,8	2237,8	2045,0	554,2	760,1	1010,3	-0,5%
Okres Sobrance	4464,3	2182,1	1757,9	711,4	359,0	1247,9	216,7%
Okres Spišská Nová Ves	5283,2	2356,5	2617,8	893,3	821,5	1635,1	6,3%
Okres Trebišov	2464,9	2028,7	2604,4	634,2	547,8	1035,9	4,2%
<b>Košický kraj</b>	<b>3157,1</b>	<b>2029,4</b>	<b>2061,7</b>	<b>650,2</b>	<b>503,2</b>	<b>1068,5</b>	<b>-0,1%</b>
<b>Slovenská republika</b>	<b>3534,3</b>	<b>2489,8</b>	<b>2431,8</b>	<b>758,2</b>	<b>593,2</b>	<b>1202,4</b>	<b>-7,4%</b>

***Chorobnosť na chrípku a chrípke podobné ochorenia podľa okresov, krajov a vekových skupín***

Územná jednotka	0 až 5	6 až 14	15 až 19	20 až 59	60 a viac	Spolu	Porovnanie
Okres Bratislava I	117,4	40,8	0,0	67,4	33,2	76,7	-58,6%
Okres Bratislava II	0,0	0,0	0,0	4,0	0,0	2,6	-94,5%
Okres Bratislava III	0,0	0,0	0,0	14,7	0,0	8,4	-88,6%
Okres Bratislava IV	83,5	125,8	0,0	0,0	0,0	30,8	-46,7%
Okres Bratislava V	78,0	93,4	0,0	123,2	0,0	103,8	-
Okres Malacky	164,7	0,0	0,0	0,0	0,0	10,6	-
Okres Pezinok	52,1	0,0	147,4	53,1	0,0	44,1	-
Okres Senec	36,1	0,0	130,1	57,2	33,1	50,2	-
<b>Bratislavský kraj</b>	<b>88,3</b>	<b>54,6</b>	<b>53,6</b>	<b>42,7</b>	<b>7,9</b>	<b>39,8</b>	<b>-3,2%</b>
Okres Dunajská Streda	0,0	0,0	0,0	0,0	0,0	0,0	-100,0%
Okres Galanta	109,6	115,1	135,6	8,8	0,0	31,1	200,0%
Okres Hlohovec	446,4	560,1	349,4	83,4	15,3	147,5	65,8%
Okres Piešťany	1720,9	1792,5	1722,0	134,5	63,8	397,3	22,4%
Okres Senica	167,9	58,9	0,0	8,6	13,4	18,2	-46,3%
Okres Skalica	0,0	0,0	0,0	40,3	0,0	24,7	-
Okres Trnava	355,0	357,6	245,9	64,2	10,2	101,7	-1,0%

Trnavský kraj	361,9	375,6	319,0	45,8	14,2	96,9	-37,1%
Okres Bánovce nad Bebravou	0,0	0,0	0,0	36,0	0,0	19,4	-58,8%
Okres Ilava	221,6	391,7	417,6	44,0	42,0	115,7	-50,0%
Okres Myjava	375,3	537,4	1103,7	13,9	0,0	138,9	-13,6%
Okres Nové Mesto nad Váhom	0,0	22,4	66,7	0,0	0,0	10,1	-76,8%
Okres Partizánske	0,0	0,0	0,0	91,8	192,9	90,0	100,0%
Okres Považská Bystrica	237,9	245,7	529,6	58,8	0,0	101,6	-39,6%
Okres Prievidza	170,8	194,7	164,8	41,4	22,1	62,7	-51,8%
Okres Púchov	237,5	609,8	139,9	36,7	37,6	124,1	-20,8%
Okres Trenčín	87,8	85,1	95,5	66,5	19,0	59,8	67,9%
Trenčiansky kraj	147,7	229,8	239,7	47,2	28,2	78,1	-34,1%
Okres Komárno	284,8	239,9	329,9	74,1	32,0	102,4	-33,7%
Okres Levice	115,1	249,8	222,1	70,0	64,6	94,4	8,1%
Okres Nitra	660,2	264,0	178,9	46,1	7,0	109,7	-16,4%
Okres Nové Zámky	1453,4	1391,9	1122,7	115,2	60,9	334,1	-1,7%
Okres Šaľa	512,4	284,1	572,6	102,5	0,0	146,4	50,0%
Okres Topoľčany	89,0	127,3	150,2	3,5	0,0	28,3	-56,1%
Okres Zlaté Moravce	236,8	119,0	51,6	65,6	13,6	66,5	-51,4%
Nitriansky kraj	600,5	502,5	453,3	73,4	33,5	152,2	-7,9%
Okres Bytča	368,5	38,4	166,0	0,0	0,0	58,8	-61,5%
Okres Čadca	743,0	540,1	489,5	7,0	0,0	150,1	-6,0%
Okres Dolný Kubín	250,3	198,9	48,8	74,7	186,5	115,4	-14,9%
Okres Kysucké Nové Mesto	631,6	445,2	437,8	0,0	0,0	143,4	-62,1%
Okres Liptovský Mikuláš	516,5	214,1	363,5	54,0	32,8	100,6	-23,6%
Okres Martin	123,4	125,6	38,8	46,1	60,5	64,8	-12,1%
Okres Námestovo	280,8	212,3	225,4	23,9	0,0	102,9	30,8%
Okres Ružomberok	1245,2	1340,5	1781,5	152,3	156,6	481,7	12,1%
Okres Turčianske Teplice	232,6	76,7	217,4	52,4	27,2	67,5	83,3%
Okres Tvrdošín	269,5	176,3	404,9	99,8	141,0	150,0	-17,1%
Okres Žilina	478,0	248,7	180,8	0,0	0,0	72,4	-9,9%
Žilinský kraj	460,9	350,4	395,9	46,1	53,2	140,0	-10,5%
Okres Banská Bystrica	0,0	334,5	0,0	110,3	47,1	103,3	-17,3%

Okres Banská Štiavnica	310,6	938,0	1686,0	101,0	0,0	254,4	-17,6%
Okres Brezno	0,0	0,0	0,0	34,7	49,3	24,1	-25,0%
Okres Detva	0,0	0,0	0,0	80,6	22,5	66,9	-
Okres Krupina	0,0	0,0	0,0	0,0	0,0	0,0	-
Okres Lučenec	0,0	0,0	0,0	38,6	19,3	25,6	-49,1%
Okres Poltár	493,0	359,3	223,2	9,1	0,0	85,4	-38,0%
Okres Revúca	280,4	308,2	232,5	7,8	24,8	102,7	-55,3%
Okres Rimavská Sobota	40,9	27,3	71,0	0,0	0,0	14,9	-60,4%
Okres Veľký Krtíš	0,0	0,0	0,0	12,4	0,0	6,6	-
Okres Zvolen	246,9	501,5	385,0	0,0	0,0	49,1	-
Okres Žarnovica	697,4	44,0	0,0	12,6	0,0	48,3	-72,8%
Okres Žiar nad Hronom	307,7	179,0	288,1	21,0	0,0	60,3	-17,1%
<b>Banskobystrický kraj</b>	<b>176,8</b>	<b>164,6</b>	<b>181,5</b>	<b>32,8</b>	<b>11,4</b>	<b>60,4</b>	<b>-38,1%</b>
Okres Bardejov	1677,3	1217,7	1075,2	48,8	50,2	381,9	-10,0%
Okres Humenné	66,6	42,3	29,2	17,2	13,8	22,3	-
Okres Kežmarok	39,3	58,8	74,0	0,0	0,0	19,2	-59,3%
Okres Levoča	0,0	0,0	0,0	0,0	0,0	0,0	-
Okres Medzilaborce	0,0	87,0	126,1	185,3	0,0	117,3	-
Okres Poprad	0,0	93,5	210,0	64,8	26,5	65,5	70,0%
Okres Prešov	152,9	135,9	124,0	202,8	171,6	140,6	100,0%
Okres Sabinov	796,0	358,7	646,0	0,0	0,0	457,0	-7,6%
Okres Snina	0,0	0,0	108,1	5,4	0,0	10,1	-41,7%
Okres Stará Ľubovňa	22,2	29,8	0,0	0,0	0,0	5,6	-25,0%
Okres Stropkov	0,0	0,0	0,0	0,0	0,0	0,0	-
Okres Svidník	0,0	0,0	0,0	0,0	0,0	0,0	-
Okres Vranov nad Topľou	31,9	0,0	0,0	18,7	0,0	12,8	-53,8%
<b>Prešovský kraj</b>	<b>229,4</b>	<b>169,8</b>	<b>189,2</b>	<b>26,4</b>	<b>13,7</b>	<b>74,4</b>	<b>18,0%</b>
Okres Gelnica	0,0	0,0	0,0	45,0	0,0	22,7	-82,5%
Okres Košice I	0,0	0,0	0,0	11,9	0,0	7,2	61,5%
Okres Košice II	0,0	0,0	0,0	0,0	0,0	0,0	-
Okres Košice III	349,9	336,7	434,4	51,3	0,0	105,3	213,6%
Okres Košice IV	0,0	0,0	0,0	0,0	0,0	0,0	-
Okres Košice - okolie	72,7	50,4	44,5	0,0	0,0	14,8	-57,0%



Okres Michalovce	161,3	71,0	0,0	6,6	0,0	22,8	33,3%
Okres Rožňava	46,6	213,1	76,7	15,7	41,1	49,1	-31,9%
Okres Sobrance	744,0	526,7	549,3	0,0	71,8	208,0	2116,7%
Okres Spišská Nová Ves	0,0	128,5	0,0	10,8	0,0	22,9	-16,9%
Okres Trebišov	0,0	12,8	43,4	5,0	0,0	7,2	-63,2%
Košický kraj	71,8	93,8	68,9	10,4	8,9	28,4	-5,6%
Slovenská republika	276,1	252,1	259,5	43,0	23,6	91,4	-16,0%