

Týždenné hlásenie za SR v roku 2014 – 18. kalendárny týždeň

Percento hlásiacich ambulancií lekárov

Ambulancie - pediatri (P) 54

Ambulancie - dospelí (D) 40

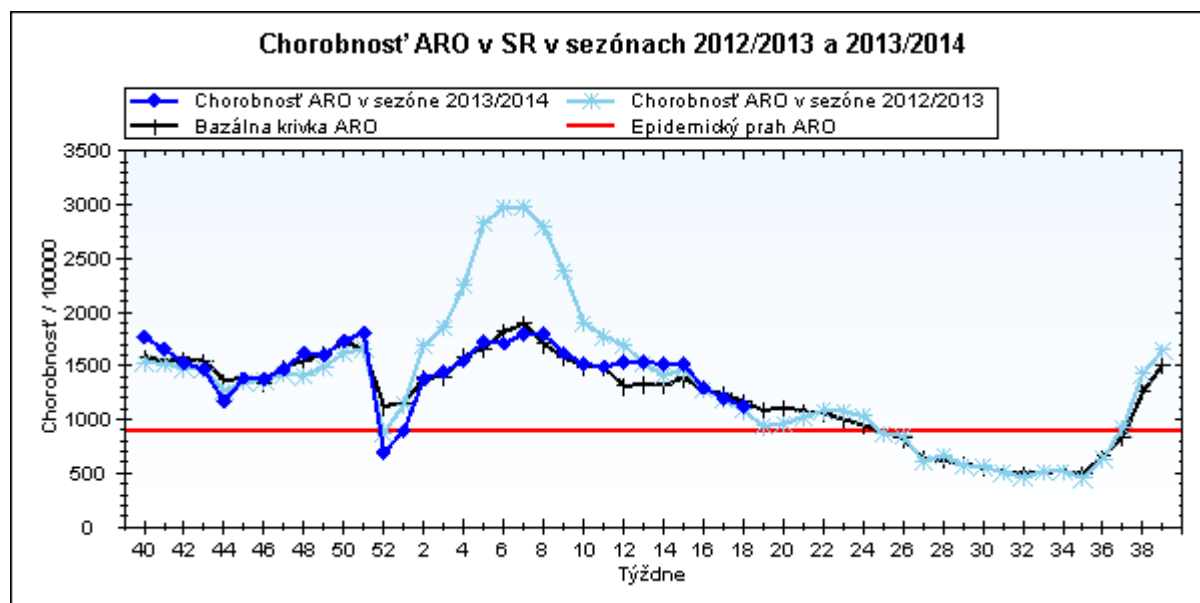
Stupeň aktivity 2 – Sporadický výskyt

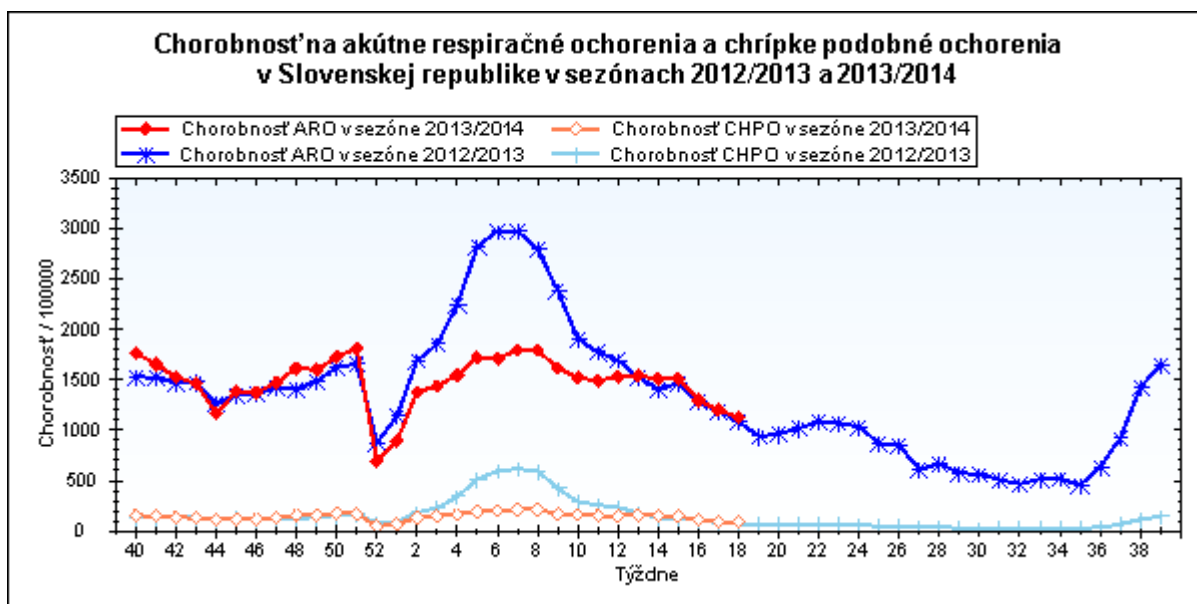
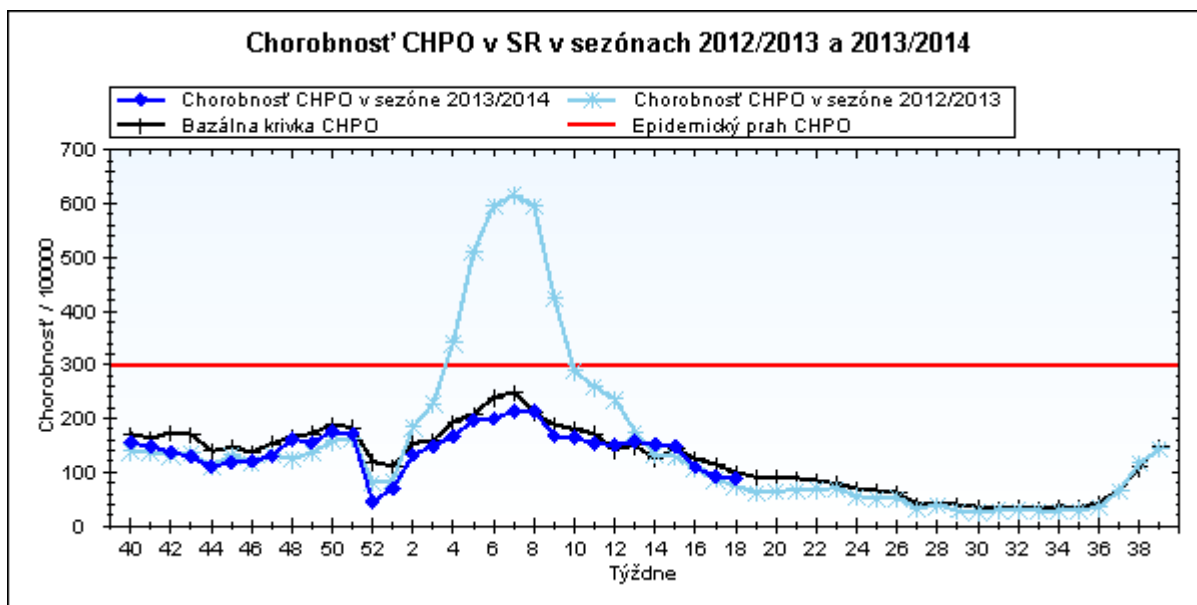
Akútne respiračné ochorenia (ARO), chrípka a chrípke podobné ochorenia (CHPO) a úmrtia podľa vekových skupín, Slovenská republika

Veková skupina	0 až 5	6 až 14	15 až 19	20 až 59	60 a viac	Spolu
Všetky ARO	5939	5970	4234	8543	2463	27149
Chorobnosť ARO	3176,0	2282,2	2473,1	662,3	586,7	1124,8
Z nich CHPO	523	587	409	502	118	2139
Chorobnosť CHPO	279,7	224,4	238,9	38,9	28,1	88,6
Úmrtia	0	0	0	0	0	0

Komplikácie akútnych respiračných ochorení podľa vekových skupín

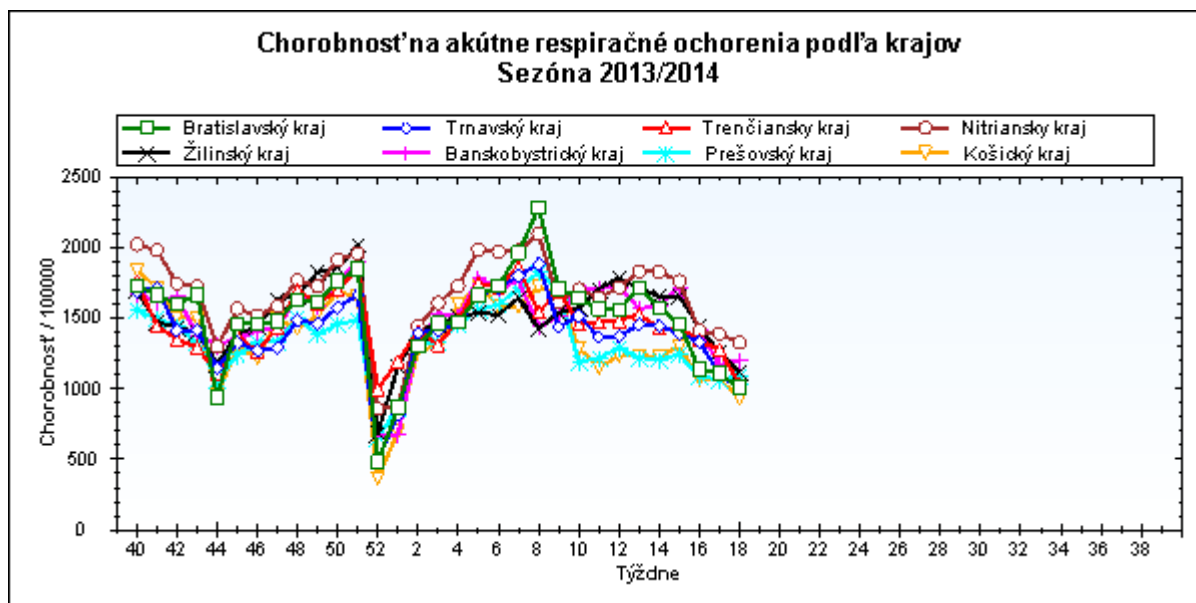
Veková skupina	0 až 5	6 až 14	15 až 19	20 až 59	60 a viac	Spolu
Pneumónie	24	27	15	25	17	108
Otitídy	74	66	21	24	3	188
Sinusitídy	48	69	45	112	20	294
Komplikácie spolu	146	162	81	161	40	590
%komplikácií z ARO	2,5	2,7	1,9	1,9	1,6	2,2





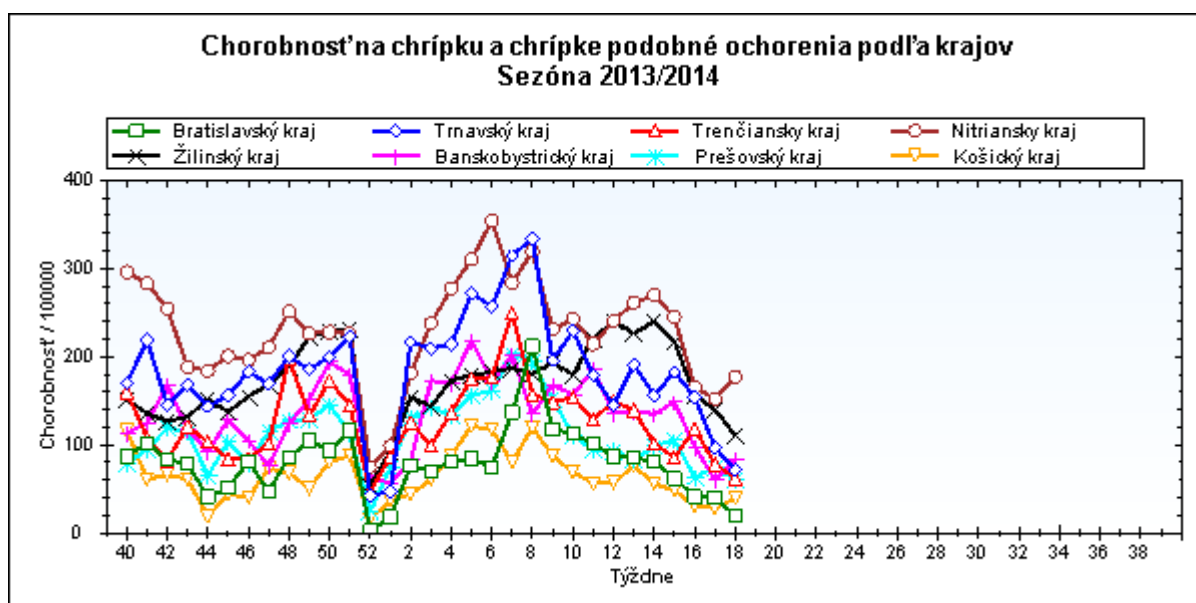
Chorobnosť na akútne respiračné ochorenia podľa krajov a vekových skupín

Územná jednotka	0 až 5	6 až 14	15 až 19	20 až 59	60 a viac	Spolu	Porovnanie
Bratislavský kraj	2551,4	2105,3	1925,4	679,7	434,0	1008,9	-9,0%
Trnavský kraj	3118,1	2175,1	2418,9	645,7	499,9	1006,9	-8,7%
Trenčiansky kraj	3016,7	2591,0	2551,3	606,8	516,6	1033,1	-19,1%
Nitriansky kraj	4682,6	3369,3	3777,8	794,1	517,7	1328,5	-4,4%
Žilinský kraj	3454,2	2035,2	2455,9	561,1	650,1	1122,1	-10,7%
Banskobystrický kraj	3467,0	2651,0	2896,9	630,5	803,3	1205,4	3,1%
Prešovský kraj	2833,5	1942,6	1874,7	606,0	647,2	1091,8	2,8%
Košický kraj	2737,0	1711,5	1675,5	569,1	431,4	931,3	-12,8%
Slovenská republika	3176,0	2282,2	2473,1	662,3	586,7	1124,8	-6,5%



Chorobnosť na chrípku a chrípke podobné ochorenia podľa krajov a vekových skupín

Územná jednotka	0 až 5	6 až 14	15 až 19	20 až 59	60 a viac	Spolu	Porovnanie
Bratislavský kraj	49,3	38,3	0,0	18,7	4,8	19,5	-51,0%
Trnavský kraj	246,7	176,9	166,1	45,0	20,5	71,4	-26,4%
Trenčiansky kraj	107,2	168,1	191,3	36,2	38,5	62,1	-20,4%
Nitriansky kraj	802,4	620,4	676,4	61,5	31,6	177,2	16,4%
Žilinský kraj	356,8	236,4	293,2	42,7	37,5	110,2	-21,3%
Banskobystrický kraj	255,7	171,9	222,1	46,2	36,8	82,8	37,0%
Prešovský kraj	210,2	169,4	95,0	14,5	17,8	60,6	-18,6%
Košický kraj	109,6	90,1	96,0	18,0	15,3	39,2	37,6%
Slovenská republika	279,7	224,4	238,9	38,9	28,1	88,6	-3,1%



Chorobnosť na akútne respiračné ochorenia podľa okresov, krajov a vekových skupín

Územná jednotka	0 až 5	6 až 14	15 až 19	20 až 59	60 a viac	Spolu	Porovnanie
Okres Bratislava I	782,8	1020,8	552,9	1523,5	858,6	1454,5	5,3%
Okres Bratislava II	7586,9	4472,2	6476,3	894,6	296,8	1030,9	-1,5%
Okres Bratislava III	1386,0	1169,3	842,5	1080,0	403,4	918,6	-17,9%
Okres Bratislava IV	918,1	729,4	599,6	426,0	684,6	983,0	-12,4%
Okres Bratislava V	5071,3	5914,2	5433,9	564,6	0,0	1405,6	56,4%
Okres Malacky	617,7	818,4	481,9	359,2	213,1	398,9	-32,9%
Okres Pezinok	1458,3	1378,4	1769,3	159,2	124,4	724,9	-31,1%
Okres Senec	2981,2	1705,0	1560,6	571,8	1598,5	1146,9	-19,0%
Bratislavský kraj	2551,4	2105,3	1925,4	679,7	434,0	1008,9	-9,0%
Okres Dunajská Streda	1142,4	752,9	1097,5	309,1	207,8	425,6	-45,0%
Okres Galanta	2439,4	1668,5	1898,3	652,3	533,7	913,4	13,0%
Okres Hlohovec	1339,3	1260,3	2096,3	540,3	185,2	638,3	-38,0%
Okres Piešťany	4543,3	3185,2	3509,7	934,4	783,3	1392,5	2,0%
Okres Senica	6312,3	3347,1	3965,3	800,9	868,5	1521,0	3,3%
Okres Skalica	3577,3	2520,2	1642,9	875,8	749,5	1246,0	-8,2%
Okres Trnava	4023,4	3158,7	3420,6	745,7	505,9	1281,1	3,2%
Trnavský kraj	3118,1	2175,1	2418,9	645,7	499,9	1006,9	-8,7%
Okres Bánovce nad Bebravou	2771,5	2363,0	888,5	1037,6	1621,3	1351,6	-22,7%
Okres Ilava	2564,2	2815,4	2826,9	532,9	758,9	1099,6	-13,0%
Okres Myjava	3302,4	4298,9	4611,1	482,9	514,1	1294,2	-16,5%
Okres Nové Mesto nad Váhom	3948,8	3167,4	3093,1	625,9	562,8	1350,7	-30,1%
Okres Partizánske	2192,4	2583,2	4689,3	535,4	385,7	922,0	-21,5%
Okres Považská Bystrica	941,7	1535,4	1544,8	427,6	237,0	573,8	-50,0%
Okres Prievidza	3558,8	2339,3	2275,9	663,7	500,7	1035,1	4,0%
Okres Púchov	1781,5	1193,0	1023,1	577,4	354,1	688,1	-20,3%
Okres Trenčín	4449,9	3603,0	3182,8	681,0	444,2	1277,8	-19,7%
Trenčiansky kraj	3016,7	2591,0	2551,3	606,8	516,6	1033,1	-19,1%
Okres Komárno	4371,0	2864,5	3343,0	512,0	445,5	1001,6	-5,5%
Okres Levice	4563,2	2346,9	2736,0	929,1	520,9	1187,5	-29,8%
Okres Nitra	5391,5	3655,8	4094,9	1062,3	602,3	1649,8	-25,0%
Okres Nové Zámky	5501,1	4206,8	5197,9	700,2	343,6	1497,9	22,6%
Okres Šaľa	6507,1	4083,9	3071,0	852,4	317,8	1452,0	-2,1%
Okres Topoľčany	1335,6	1114,1	976,0	939,9	1131,5	977,2	30,6%
Okres Zlaté Moravce	3038,7	4166,7	4335,6	816,2	511,3	1386,9	6,2%
Nitriansky kraj	4682,6	3369,3	3777,8	794,1	517,7	1328,5	-4,4%
Okres Bytča	1781,0	1497,1	1327,8	202,3	107,8	692,6	-12,8%

Okres Čadca	2942,2	2039,8	2210,3	495,3	571,9	997,7	16,1%
Okres Dolný Kubín	4806,4	2320,8	3999,6	407,6	699,3	1470,3	-1,8%
Okres Kysucké Nové Mesto	3043,0	1891,9	3009,7	765,5	705,2	1221,1	4,8%
Okres Liptovský Mikuláš	4250,3	2405,7	2017,9	318,5	311,4	813,4	-17,9%
Okres Martin	4689,7	2335,8	1841,8	870,3	968,0	1581,4	-28,0%
Okres Námestovo	4663,5	2249,5	4057,9	834,8	1748,1	1920,9	15,4%
Okres Ružomberok	4046,8	3004,6	3739,5	545,4	619,1	1377,2	-7,6%
Okres Turčianske Teplice	581,4	537,2	434,8	482,1	814,8	564,2	-39,1%
Okres Tvrdošín	2895,6	1773,3	2237,8	935,2	1354,9	1351,1	13,7%
Okres Žilina	883,2	792,7	1070,4	381,3	202,5	458,1	-37,6%
Žilinský kraj	3454,2	2035,2	2455,9	561,1	650,1	1122,1	-10,7%
Okres Banská Bystrica	4300,3	4013,9	2171,5	738,3	588,4	1328,0	-23,5%
Okres Banská Štiavnica	1863,4	1587,3	6006,3	1362,9	2240,4	1853,5	-13,6%
Okres Brezno	1501,5	1447,6	1639,3	1317,8	197,1	951,2	-11,1%
Okres Detva	0,0	1029,0	716,1	197,5	236,7	292,1	-59,3%
Okres Krupina	904,3	358,4	525,3	403,3	476,9	461,0	-81,0%
Okres Lučenec	3591,9	2025,5	1896,6	474,3	643,1	940,0	37,6%
Okres Poltár	4683,6	2720,7	2381,0	422,0	443,2	1107,8	6,0%
Okres Revúca	4478,7	3793,3	3702,3	445,4	682,5	1652,3	36,0%
Okres Rimavská Sobota	2230,0	2219,4	2762,9	568,8	814,6	1221,2	29,4%
Okres Veľký Krtíš	1054,5	765,9	1422,7	586,5	808,8	739,2	-45,7%
Okres Zvolen	4259,3	3510,7	2695,3	796,7	804,3	1250,6	-22,7%
Okres Žarnovica	8368,2	4269,4	4438,8	623,1	661,6	1575,3	16,5%
Okres Žiar nad Hronom	2115,4	1994,4	2700,8	493,6	656,9	865,7	22,4%
Banskobystrický kraj	3467,0	2651,0	2896,9	630,5	803,3	1205,4	3,1%
Okres Bardejov	5990,3	3177,5	2411,9	751,1	892,4	1607,5	7,2%
Okres Humenné	940,8	1135,4	1125,3	301,5	535,1	524,9	-29,9%
Okres Kežmarok	2478,2	2470,9	1850,9	410,6	252,4	960,9	-1,1%
Okres Levoča	1070,0	884,2	1024,4	326,8	266,6	556,7	34,6%
Okres Medzilaborce	882,4	783,3	2900,4	724,2	421,2	820,8	-15,0%
Okres Poprad	2133,0	1774,2	2392,4	623,5	371,7	1027,4	17,4%
Okres Prešov	8862,7	5016,6	4194,4	3321,6	2573,7	4375,5	-8,4%
Okres Sabinov	4542,5	2887,6	3524,7	0,0	0,0	3039,3	24,8%
Okres Snina	1141,5	1035,5	973,3	265,6	502,0	459,7	-15,8%
Okres Stará Ľubovňa	2638,6	1700,0	1971,5	560,0	674,0	1008,7	5,1%
Okres Stropkov	1660,1	1256,9	353,4	515,0	938,8	720,3	14,5%

Okres Svidník	2323,2	1971,4	1042,1	376,6	568,8	724,1	49,1%
Okres Vranov nad Topľou	1261,4	956,9	1156,5	666,4	509,1	771,0	-13,6%
Prešovský kraj	2833,5	1942,6	1874,7	606,0	647,2	1091,8	2,8%
Okres Gelnica	3869,5	3326,9	2645,5	750,5	587,2	1175,1	99,0%
Okres Košice I	4298,6	1634,4	1355,1	815,7	709,0	1282,1	4,8%
Okres Košice II	3546,7	1457,2	1266,6	697,3	74,4	885,0	-28,5%
Okres Košice III	3999,1	2968,3	3971,3	346,3	95,3	925,0	-32,2%
Okres Košice IV	3623,2	1488,2	1503,8	498,3	0,0	942,7	13,9%
Okres Košice - okolie	2727,8	2140,6	1602,6	329,4	331,9	872,5	-2,8%
Okres Michalovce	645,1	709,9	692,6	691,1	700,6	713,9	-27,0%
Okres Rožňava	2096,9	1599,7	1633,9	361,4	482,3	730,5	-27,7%
Okres Sobrance	6138,4	3950,3	3131,2	406,5	502,5	1444,9	15,8%
Okres Spišská Nová Ves	3502,3	1885,2	1344,3	895,7	730,3	1228,2	-24,9%
Okres Trebišov	1924,1	1625,7	2086,1	585,6	528,8	899,2	-13,2%
Košický kraj	2737,0	1711,5	1675,5	569,1	431,4	931,3	-12,8%
Slovenská republika	3176,0	2282,2	2473,1	662,3	586,7	1124,8	-6,5%

Chorobnosť na chrípku a chrípke podobné ochorenia podľa okresov, krajov a vekových skupín

Územná jednotka	0 až 5	6 až 14	15 až 19	20 až 59	60 a viac	Spolu	Porovnanie
Okres Bratislava I	78,3	40,8	0,0	36,3	0,0	45,5	-40,7%
Okres Bratislava II	0,0	0,0	0,0	6,0	0,0	3,8	47,6%
Okres Bratislava III	0,0	0,0	0,0	66,1	50,4	52,5	528,6%
Okres Bratislava IV	55,6	25,2	0,0	0,0	0,0	34,7	12,5%
Okres Bratislava V	65,0	77,8	0,0	0,0	0,0	11,6	-88,8%
Okres Malacky	0,0	0,0	0,0	0,0	0,0	0,0	-100,0%
Okres Pezinok	0,0	0,0	0,0	0,0	0,0	0,0	-100,0%
Okres Senec	0,0	50,1	0,0	79,4	0,0	40,5	-19,3%
Bratislavský kraj	49,3	38,3	0,0	18,7	4,8	19,5	-51,0%
Okres Dunajská Streda	0,0	0,0	0,0	0,0	0,0	0,0	-
Okres Galanta	137,0	76,7	54,2	14,0	0,0	28,4	-8,6%
Okres Hlohovec	0,0	180,0	174,7	82,7	28,5	82,8	-43,9%
Okres Piešťany	1784,9	1251,3	1058,5	121,0	63,2	329,5	-17,1%
Okres Senica	67,2	0,0	0,0	70,8	68,1	64,9	256,3%
Okres Skalica	0,0	0,0	0,0	40,3	0,0	19,2	-22,2%
Okres Trnava	157,8	104,3	156,5	40,9	7,2	54,0	-46,9%

Trnavský kraj	246,7	176,9	166,1	45,0	20,5	71,4	-26,4%
Okres Bánovce nad Bebravou	120,5	175,0	0,0	14,4	0,0	32,4	66,7%
Okres Ilava	63,3	195,9	321,2	28,0	44,6	71,0	-38,6%
Okres Myjava	500,4	501,5	784,9	18,6	0,0	153,5	10,5%
Okres Nové Mesto nad Váhom	0,0	0,0	0,0	36,3	23,5	21,0	108,3%
Okres Partizánske	0,0	0,0	0,0	62,5	96,4	61,8	-31,3%
Okres Považská Bystrica	49,6	136,5	176,5	54,9	13,2	60,9	-40,1%
Okres Prievidza	203,4	328,1	274,7	35,4	52,0	88,3	40,8%
Okres Púchov	0,0	0,0	0,0	38,5	59,0	33,0	-73,4%
Okres Trenčín	39,0	0,0	0,0	18,7	25,4	18,0	-69,9%
Trenčiansky kraj	107,2	168,1	191,3	36,2	38,5	62,1	-20,4%
Okres Komárno	693,8	538,1	487,5	57,7	40,5	141,3	38,0%
Okres Levice	863,3	411,7	832,7	28,6	9,1	108,4	14,8%
Okres Nitra	513,5	382,7	377,7	28,5	0,0	108,2	-1,3%
Okres Nové Zámky	1559,1	1276,0	1431,9	133,3	88,2	392,7	17,5%
Okres Šaľa	666,1	355,1	208,2	23,3	0,0	91,8	-37,3%
Okres Topoľčany	148,4	159,2	225,2	16,3	0,0	45,3	60,0%
Okres Zlaté Moravce	0,0	46,3	0,0	94,7	0,0	56,4	-15,2%
Nitriansky kraj	802,4	620,4	676,4	61,5	31,6	177,2	16,4%
Okres Bytča	368,5	191,9	221,3	0,0	0,0	98,0	66,7%
Okres Čadca	686,5	415,9	396,7	9,5	0,0	141,8	-5,5%
Okres Dolný Kubín	350,5	99,5	195,1	11,3	0,0	73,0	-36,7%
Okres Kysucké Nové Mesto	803,8	445,2	711,4	0,0	0,0	180,4	25,8%
Okres Liptovský Mikuláš	236,1	203,9	178,0	40,5	32,8	71,5	-29,0%
Okres Martin	105,8	37,7	96,9	97,3	0,0	66,8	3,1%
Okres Námestovo	240,7	199,1	184,4	0,0	0,0	82,3	-20,0%
Okres Ružomberok	889,4	693,4	798,3	221,1	298,9	380,8	-21,0%
Okres Turčianske Teplice	0,0	0,0	0,0	41,9	0,0	24,5	-63,6%
Okres Tvrdošín	492,9	403,0	588,9	62,3	99,1	186,7	24,5%
Okres Žilina	75,7	37,7	54,9	0,0	0,0	12,3	-83,0%
Žilinský kraj	356,8	236,4	293,2	42,7	37,5	110,2	-21,3%
Okres Banská Bystrica	0,0	0,0	0,0	9,8	117,7	26,3	-74,5%

Okres Banská Štiavnica	931,7	577,2	948,4	141,3	0,0	242,3	-4,8%
Okres Brezno	96,9	94,4	0,0	208,1	0,0	57,2	137,0%
Okres Detva	0,0	0,0	0,0	0,0	0,0	0,0	-100,0%
Okres Krupina	0,0	0,0	0,0	0,0	0,0	0,0	-
Okres Lučenec	307,0	143,2	304,8	73,8	84,3	110,5	332,1%
Okres Poltár	821,7	564,7	223,2	34,2	31,7	160,7	88,2%
Okres Revúca	194,7	237,1	258,3	17,1	0,0	86,1	-16,2%
Okres Rimavská Sobota	44,6	59,6	77,5	21,7	35,4	36,1	142,2%
Okres Veľký Krtíš	0,0	0,0	0,0	0,0	0,0	0,0	-100,0%
Okres Zvolen	0,0	0,0	0,0	112,0	0,0	74,5	51,9%
Okres Žarnovica	697,4	220,1	443,9	12,6	0,0	89,2	84,6%
Okres Žiar nad Hronom	153,8	127,8	252,1	42,0	39,2	66,6	10,3%
Banskobystrický kraj	255,7	171,9	222,1	46,2	36,8	82,8	37,0%
Okres Bardejov	1677,3	1331,9	377,8	55,3	97,9	347,6	-9,0%
Okres Humenné	0,0	19,9	0,0	3,9	24,9	8,4	-62,2%
Okres Kežmarok	0,0	22,1	37,0	4,8	0,0	8,4	-56,3%
Okres Levoča	0,0	0,0	0,0	0,0	0,0	0,0	-
Okres Medzilaborce	0,0	0,0	126,1	67,4	0,0	45,1	-61,5%
Okres Poprad	0,0	102,9	82,5	8,1	0,0	26,1	-60,2%
Okres Prešov	33,4	0,0	0,0	101,4	0,0	29,1	-79,3%
Okres Sabinov	605,7	376,6	532,0	0,0	0,0	399,9	-12,5%
Okres Snina	0,0	0,0	0,0	5,0	0,0	3,2	-68,4%
Okres Stará Ľubovňa	22,2	29,8	23,8	0,0	0,0	7,5	33,3%
Okres Stropkov	0,0	0,0	0,0	0,0	0,0	0,0	-
Okres Svidník	0,0	0,0	0,0	0,0	0,0	0,0	-
Okres Vranov nad Topľou	47,9	0,0	17,0	2,7	0,0	7,1	-44,4%
Prešovský kraj	210,2	169,4	95,0	14,5	17,8	60,6	-18,6%
Okres Gelnica	0,0	0,0	0,0	18,8	0,0	12,1	-46,7%
Okres Košice I	0,0	0,0	0,0	0,0	0,0	0,0	-100,0%
Okres Košice II	0,0	0,0	0,0	21,8	0,0	12,8	-
Okres Košice III	133,3	219,9	297,8	7,7	0,0	45,8	-56,5%
Okres Košice IV	0,0	0,0	0,0	0,0	0,0	0,0	-
Okres Košice - okolie	36,4	75,6	133,6	0,0	0,0	23,5	58,7%

Okres Michalovce	430,1	425,9	577,2	26,2	29,2	108,5	375,0%
Okres Rožňava	25,3	49,5	55,4	42,7	32,2	40,8	-16,9%
Okres Sobrance	2046,1	1128,7	988,8	0,0	0,0	354,7	70,5%
Okres Spišská Nová Ves	118,7	85,7	0,0	25,1	30,4	38,8	69,2%
Okres Trebišov	109,3	42,8	24,3	6,3	21,6	22,4	212,0%
Košický kraj	109,6	90,1	96,0	18,0	15,3	39,2	37,6%
Slovenská republika	279,7	224,4	238,9	38,9	28,1	88,6	-3,1%