

Týždenné hlásenie za SR v roku 2012 – 40. kalendárny týždeň

Percento hlásiacich ambulancií lekárov

Ambulancie - pediatri (P) 60

Ambulancie - dospelí (D) 50

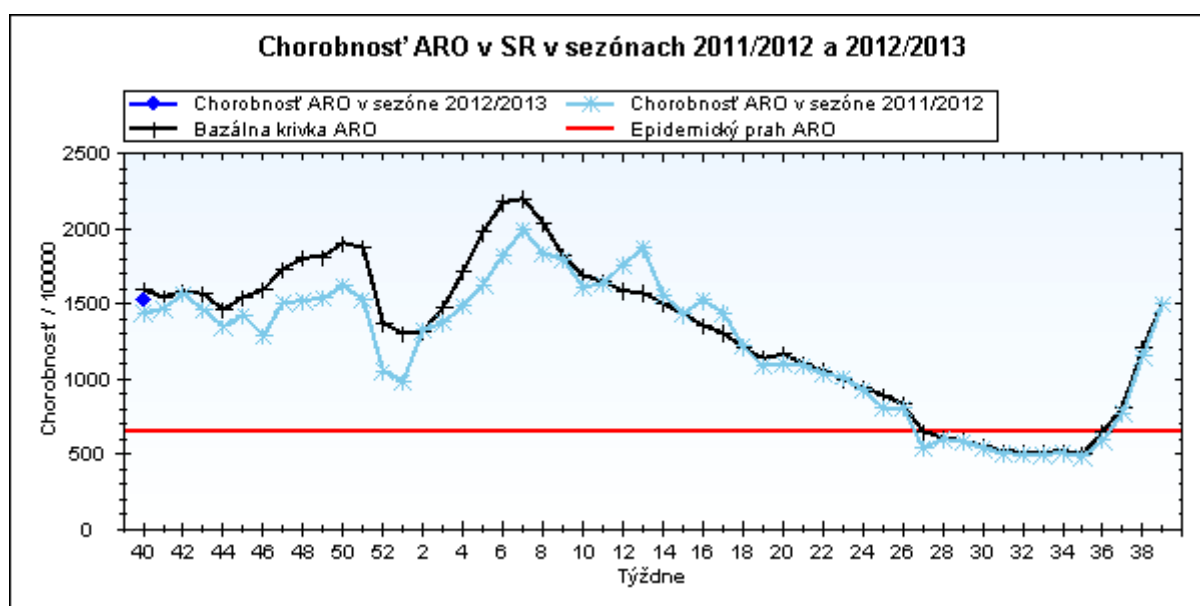
Stupeň aktivity 1 – Bez aktivity

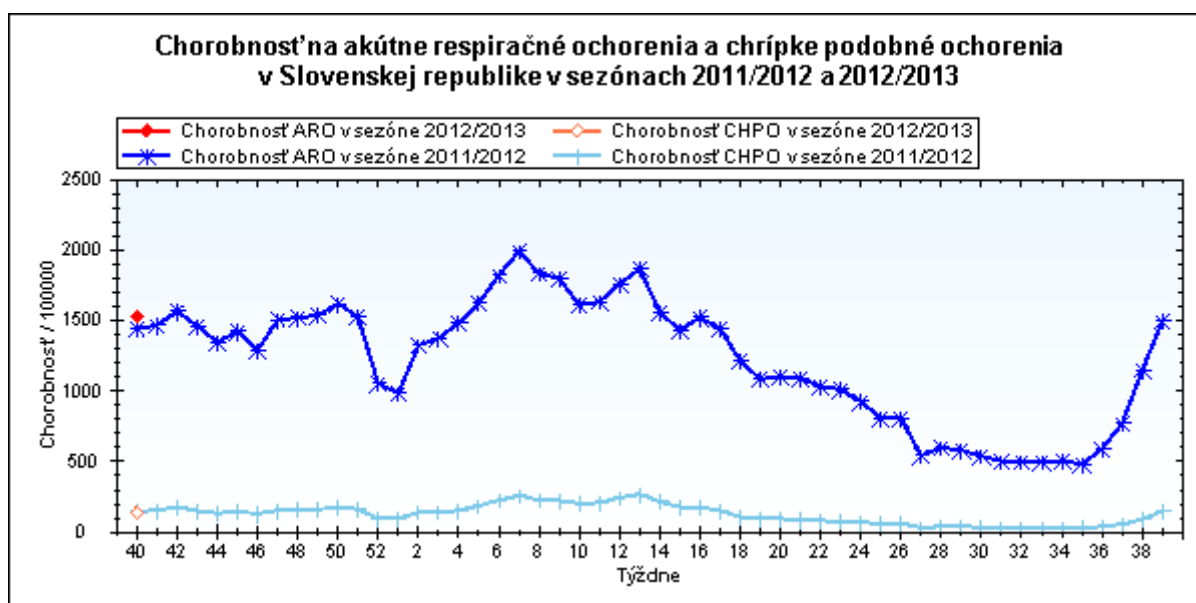
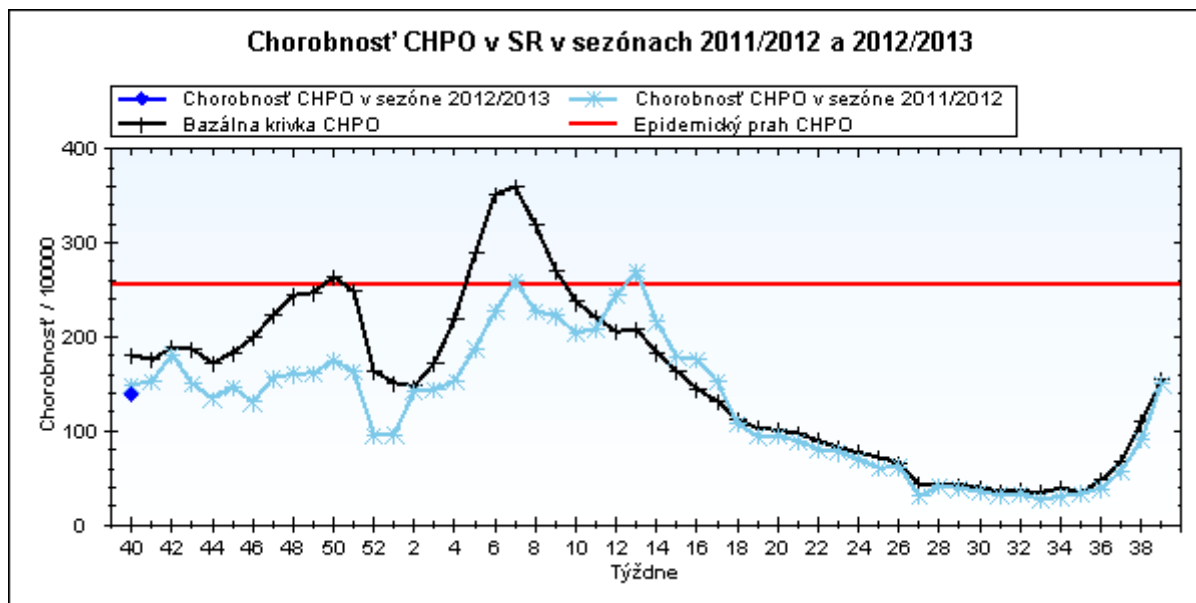
Akútne respiračné ochorenia (ARO), chrípka a chrípke podobné ochorenia (CHPO) a úmrtia podľa vekových skupín, Slovenská republika

Veková skupina	0 až 5	6 až 14	15 až 19	20 až 59	60 a viac	Spolu
Všetky ARO	8436	10068	7896	14859	3186	44445
Chorobnosť ARO	4131,8	3425,0	3757,0	902,1	650,1	1530,2
Z nich CHPO	860	1175	900	947	162	4044
Chorobnosť CHPO	421,2	399,7	428,2	57,5	33,1	139,2
Úmrtia	0	0	0	0	0	0

Komplikácie akútnych respiračných ochorení podľa vekových skupín

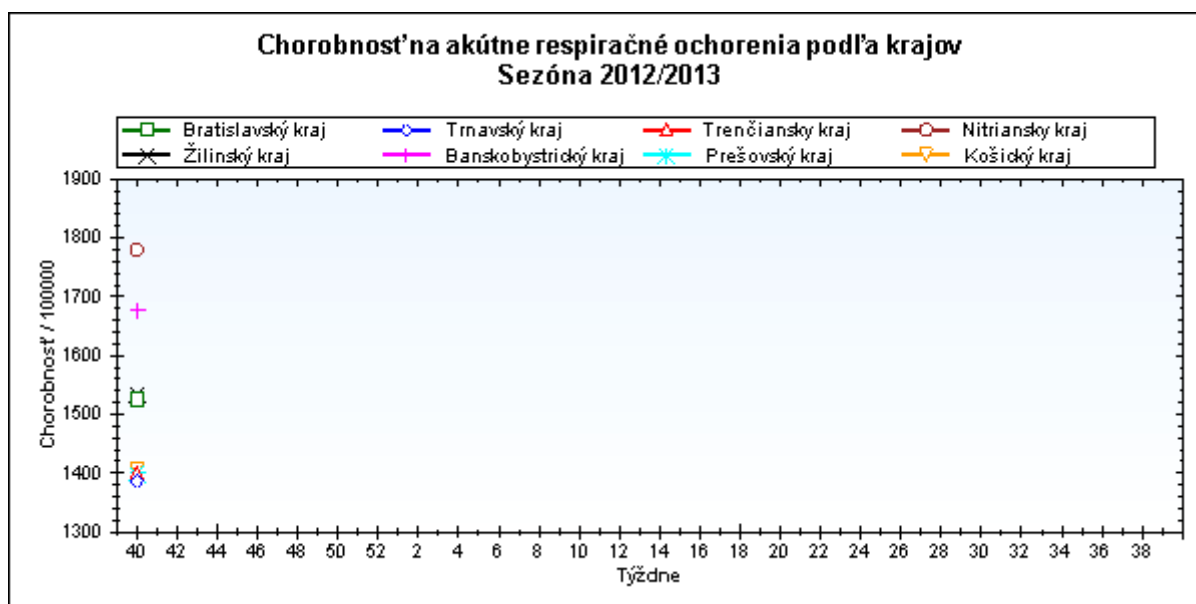
Veková skupina	0 až 5	6 až 14	15 až 19	20 až 59	60 a viac	Spolu
Pneumónie	34	35	16	64	27	176
Otitídy	116	68	17	47	14	262
Sinusitídy	80	120	120	179	31	530
Komplikácie spolu	230	223	153	290	72	968
%komplikácií z ARO	2,7	2,2	1,9	2,0	2,3	2,2





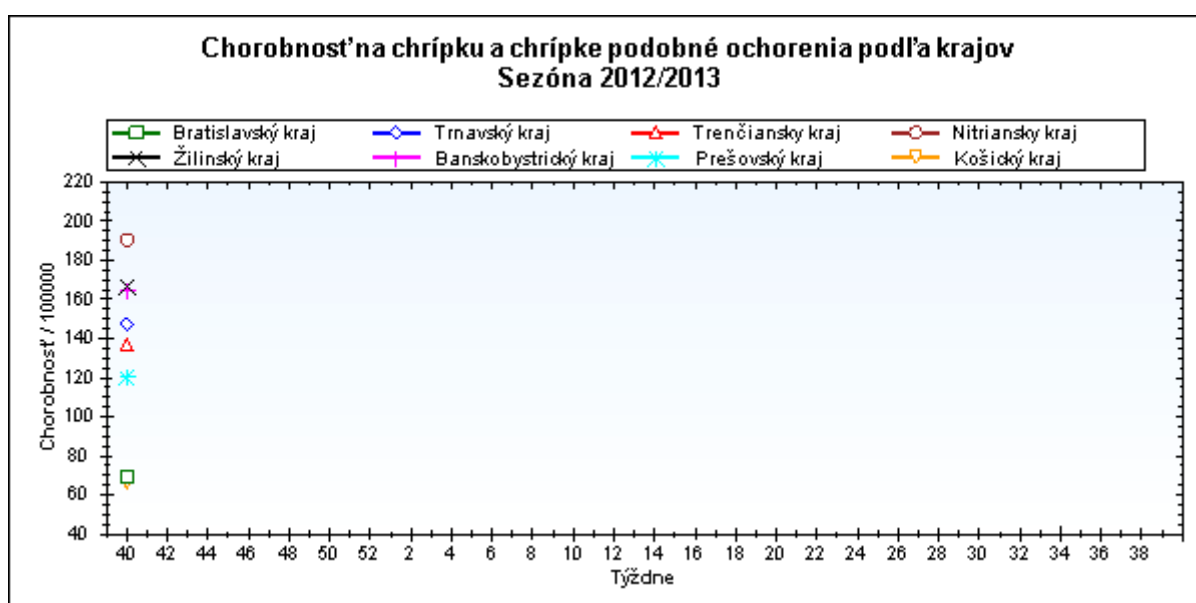
Chorobnosť na akútne respiračné ochorenia podľa krajov a vekových skupín

Územná jednotka	0 až 5	6 až 14	15 až 19	20 až 59	60 a viac	Spolu	Porovnanie
Bratislavský kraj	3603,9	3427,0	4093,6	1213,7	626,2	1526,3	14,9%
Trnavský kraj	4302,9	3175,8	3921,6	861,5	566,6	1386,2	2,1%
Trenčiansky kraj	3870,5	3450,3	3422,3	843,3	522,2	1401,5	5,8%
Nitriansky kraj	5982,6	4675,5	4867,3	1042,6	576,8	1780,2	4,1%
Žilinský kraj	4554,5	3273,4	3777,3	704,8	731,3	1535,4	-8,4%
Banskobystrický kraj	5267,4	4432,6	4582,9	821,5	770,8	1678,2	4,0%
Prešovský kraj	3051,1	2694,5	2826,5	871,7	718,3	1399,6	1,1%
Košický kraj	3522,5	2959,1	3209,8	830,3	609,4	1406,0	7,3%
Slovenská republika	4131,8	3425,0	3757,0	902,1	650,1	1530,2	2,1%



Chorobnosť na chrípku a chrípke podobné ochorenia podľa krajov a vekových skupín

Územná jednotka	0 až 5	6 až 14	15 až 19	20 až 59	60 a viac	Spolu	Porovnanie
Bratislavský kraj	165,2	242,2	134,0	51,9	22,1	69,4	22,0%
Trnavský kraj	514,7	471,9	465,1	76,6	14,7	147,5	-12,2%
Trenčiansky kraj	390,6	474,3	464,4	47,1	20,5	136,7	17,1%
Nitriansky kraj	650,7	580,5	640,5	92,0	42,7	190,5	-10,9%
Žilinský kraj	545,8	396,7	503,5	46,9	71,5	166,4	-11,2%
Banskobystrický kraj	671,0	503,8	564,0	53,8	31,5	164,9	-4,0%
Prešovský kraj	323,9	357,1	301,7	38,8	24,8	120,2	-11,7%
Košický kraj	149,3	163,2	194,2	34,0	21,0	66,6	8,9%
Slovenská republika	421,2	399,7	428,2	57,5	33,1	139,2	-7,1%



Chorobnosť na akútne respiračné ochorenia podľa okresov, krajov a vekových skupín

Územná jednotka	0 až 5	6 až 14	15 až 19	20 až 59	60 a viac	Spolu	Porovnanie
Okres Bratislava I	1323,4	1078,4	947,9	2177,8	721,5	1693,0	29,9%
Okres Bratislava II	5337,2	4165,0	7765,3	1409,0	305,9	1526,6	-1,2%
Okres Bratislava III	5452,3	4731,1	5343,0	2039,7	210,4	2095,5	3,2%
Okres Bratislava IV	1625,2	1611,4	1777,1	997,8	498,0	1326,0	19,6%
Okres Bratislava V	5428,8	6958,2	5773,3	809,2	368,0	1502,8	19,5%
Okres Malacky	2220,3	1989,4	2537,0	1911,9	2836,3	2097,0	82,0%
Okres Pezinok	6936,4	5488,9	3905,1	391,5	508,1	997,5	20,0%
Okres Senec	2790,2	2381,4	6266,7	853,2	622,2	1222,6	-4,6%
Bratislavský kraj	3603,9	3427,0	4093,6	1213,7	626,2	1526,3	14,9%
Okres Dunajská Streda	3058,8	2181,9	2639,9	591,0	286,7	944,3	16,7%
Okres Galanta	2776,0	1839,7	2756,9	677,3	558,4	995,9	-20,5%
Okres Hlohovec	4903,1	3627,8	4808,0	852,8	248,2	1433,5	25,0%
Okres Piešťany	4482,4	4289,2	4922,5	1187,2	526,0	1736,8	6,7%
Okres Senica	4928,5	2756,8	3625,6	1015,6	893,6	1473,1	-20,2%
Okres Skalica	5417,1	4845,0	2301,4	838,4	793,2	1575,5	6,5%
Okres Trnava	5665,3	4133,4	5932,2	1020,3	697,7	1782,8	13,2%
Trnavský kraj	4302,9	3175,8	3921,6	861,5	566,6	1386,2	2,1%
Okres Bánovce nad Bebravou	3081,9	3631,3	3843,9	1088,5	744,7	1585,8	1,8%
Okres Ilava	3525,5	3700,1	3925,4	437,2	774,4	1447,1	-10,4%
Okres Myjava	2449,9	2507,6	2754,9	709,6	672,6	1048,2	14,9%
Okres Nové Mesto nad Váhom	4175,3	2633,7	3790,3	675,1	624,0	1457,6	-17,1%
Okres Partizánske	5899,2	4504,5	5033,9	1029,8	624,7	1687,6	6,3%
Okres Považská Bystrica	2236,6	2914,9	2546,9	597,8	295,5	986,3	31,4%
Okres Prievidza	4664,8	3815,0	3522,1	1068,9	560,3	1615,3	7,1%
Okres Púchov	1845,3	2724,8	2417,0	529,2	328,7	924,1	-2,7%
Okres Trenčín	6846,3	4547,7	3577,7	1036,3	473,3	1699,5	32,5%
Trenčiansky kraj	3870,5	3450,3	3422,3	843,3	522,2	1401,5	5,8%
Okres Komárno	4668,0	4614,7	3627,4	689,7	390,8	1240,7	-16,0%
Okres Levice	5706,8	6022,7	6485,2	1314,9	608,0	2099,1	2,0%
Okres Nitra	7635,6	4639,0	5518,2	1263,2	758,8	2166,4	13,5%
Okres Nové Zámky	6511,2	5257,3	5046,6	881,6	557,3	1742,4	-1,2%
Okres Šaľa	5948,5	3998,4	3913,1	921,0	349,3	1583,9	-3,7%
Okres Topoľčany	2269,1	1824,9	1761,2	1102,5	573,6	1108,8	22,5%
Okres Zlaté Moravce	5119,6	4529,3	5229,7	1251,6	705,3	1924,1	22,3%
Nitriansky kraj	5982,6	4675,5	4867,3	1042,6	576,8	1780,2	4,1%
Okres Bytča	1919,3	1841,8	2199,7	291,8	0,0	915,2	-17,4%
Okres Čadca	2427,1	1789,4	2549,5	518,8	615,6	1032,9	-29,2%
Okres Dolný Kubín	5336,0	3412,5	6352,0	1275,2	1245,8	2092,6	-4,6%
Okres Liptovský Mikuláš	7438,0	4312,6	3854,2	491,4	424,0	1236,2	-8,1%
Okres Martin	5528,3	4684,6	4184,7	1042,9	591,5	2082,0	-17,4%

Okres Námestovo	5073,6	3511,1	4312,9	568,3	764,9	1929,1	-5,3%
Okres Ružomberok	5155,4	3830,2	4664,1	507,0	1142,4	1652,0	8,1%
Okres Turčianske Teplice	1893,5	1235,5	1877,9	652,1	505,8	810,4	-34,4%
Okres Tvrdošín	4435,8	2801,7	3107,2	1025,9	2391,2	1855,2	22,8%
Okres Žilina	3390,1	2463,7	2544,4	588,8	331,4	1074,3	-1,6%
Žilinský kraj	4554,5	3273,4	3777,3	704,8	731,3	1535,4	-8,4%
Okres Banská Bystrica	7905,2	4902,6	4228,8	1355,9	768,5	2127,7	-0,8%
Okres Banská Štiavnica	2220,0	2071,4	2295,7	427,3	678,5	841,4	-11,9%
Okres Brezno	5491,3	3899,3	7220,4	1484,6	381,2	2585,2	-12,4%
Okres Detva	1250,7	1194,4	1667,5	668,7	601,3	802,2	-36,3%
Okres Krupina	2558,6	2812,0	2968,5	30,4	192,4	707,7	-45,9%
Okres Lučenec	4753,7	3324,2	3285,8	709,9	698,9	1465,9	16,3%
Okres Poltár	8905,2	7696,1	6000,0	494,9	608,8	1986,8	12,9%
Okres Revúca	5298,3	5506,3	4243,0	1030,5	2617,0	2423,6	60,2%
Okres Rimavská Sobota	3428,6	4202,8	4030,8	828,0	768,4	1521,5	28,7%
Okres Veľký Krtíš	4551,2	3842,3	3092,8	1083,0	940,3	1680,3	-27,9%
Okres Zvolen	4729,9	4159,8	4932,4	909,2	514,6	1312,7	-28,7%
Okres Žarnovica	9679,7	6916,1	6924,4	860,0	542,7	2175,1	15,0%
Okres Žiar nad Hronom	2965,6	2827,0	3776,7	486,8	616,6	1048,0	1,8%
Banskobystrický kraj	5267,4	4432,6	4582,9	821,5	770,8	1678,2	4,0%
Okres Bardejov	5997,9	5049,0	5614,3	1038,9	1821,7	2292,6	5,7%
Okres Humenné	2256,4	2391,3	3010,2	915,6	542,3	1226,6	11,3%
Okres Kežmarok	2259,2	2321,2	2664,8	893,3	325,2	1275,2	-7,8%
Okres Levoča	2484,1	2524,7	3422,7	694,3	573,5	1125,1	-21,0%
Okres Medzilaborce	2859,2	1731,8	2052,2	711,1	424,9	902,6	-15,2%
Okres Poprad	1840,9	1819,5	2583,3	1012,4	625,4	1187,3	7,3%
Okres Prešov	6618,5	4835,7	3670,7	2382,6	793,6	3056,4	-25,9%
Okres Sabinov	5771,5	4524,5	4568,8	877,6	475,6	2770,5	-25,9%
Okres Snina	1410,9	1938,1	3109,3	522,8	658,0	948,8	11,9%
Okres Stará Ľubovňa	3773,9	2814,4	2623,0	558,8	568,5	1289,1	-7,5%
Okres Stropkov	2116,0	1990,3	1250,0	666,4	114,8	839,5	-32,8%
Okres Svidník	3530,0	3027,6	1754,4	563,1	952,6	1140,5	27,7%
Okres Vranov nad Topľou	549,1	696,4	734,2	516,0	492,1	551,7	-5,6%
Prešovský kraj	3051,1	2694,5	2826,5	871,7	718,3	1399,6	1,1%
Okres Gelnica	2889,0	2970,7	2488,6	700,8	543,8	1490,7	20,7%
Okres Košice I	8854,2	4175,2	5753,0	2026,8	498,8	2837,3	13,8%
Okres Košice II	3452,9	2250,3	1598,4	889,8	358,6	1091,5	15,0%
Okres Košice III	5185,1	5371,2	6559,8	431,8	487,0	1426,6	16,9%
Okres Košice IV	3220,3	2259,2	1600,6	704,8	29,9	1039,1	-17,0%
Okres Košice - okolie	5030,7	5013,0	4741,8	652,0	520,1	2011,3	35,1%
Okres Michalovce	3183,4	2824,8	3200,5	1009,5	1001,2	1574,7	13,4%
Okres Rožňava	1697,8	1622,2	2381,0	782,1	704,4	1031,0	5,6%
Okres Sobrance	3460,7	2816,3	2645,5	377,5	789,9	1075,3	7,6%

Okres Spišská Nová Ves	5822,7	4368,8	5047,5	889,1	545,6	1891,0	6,5%
Okres Trebišov	2265,4	2397,7	2815,2	754,3	875,1	1195,2	-12,9%
Košický kraj	3522,5	2959,1	3209,8	830,3	609,4	1406,0	7,3%
Slovenská republika	4131,8	3425,0	3757,0	902,1	650,1	1530,2	2,1%

Chorobnosť na chrípku a chrípke podobné ochorenia podľa okresov, krajov a vekových skupín

Územná jednotka	0 až 5	6 až 14	15 až 19	20 až 59	60 a viac	Spolu	Porovnanie
Okres Bratislava I	0,0	0,0	0,0	112,6	83,2	86,1	152,6%
Okres Bratislava II	0,0	0,0	0,0	63,4	0,0	40,6	-42,2%
Okres Bratislava III	619,6	871,5	344,7	118,6	0,0	172,2	58,3%
Okres Bratislava IV	38,2	50,9	85,6	0,0	0,0	26,3	51,6%
Okres Bratislava V	442,3	700,2	188,3	34,9	0,0	91,7	90,1%
Okres Malacky	65,3	49,7	70,5	83,1	59,1	72,1	-41,6%
Okres Pezinok	433,5	1097,8	781,0	0,0	78,2	102,9	271,4%
Okres Senec	0,0	0,0	0,0	55,2	46,1	54,7	98,0%
Bratislavský kraj	165,2	242,2	134,0	51,9	22,1	69,4	22,0%
Okres Dunajská Streda	368,0	232,1	64,9	82,6	0,0	96,6	29,0%
Okres Galanta	326,6	232,2	239,7	11,7	0,0	58,7	-31,9%
Okres Hlohovec	399,1	1222,4	898,2	146,5	16,5	269,4	2,0%
Okres Piešťany	1344,7	1289,4	1376,9	167,7	25,0	388,8	-11,7%
Okres Senica	0,0	30,6	0,0	59,5	12,8	42,2	152,0%
Okres Skalica	0,0	0,0	0,0	103,2	22,0	63,9	84,2%
Okres Trnava	778,7	561,7	732,1	60,9	29,6	176,9	-18,0%
Trnavský kraj	514,7	471,9	465,1	76,6	14,7	147,5	-12,2%
Okres Bánovce nad Bebravou	583,1	391,1	369,6	0,0	0,0	109,6	55,5%
Okres Ilava	575,6	1132,7	912,9	48,6	48,4	308,5	195,7%
Okres Myjava	445,4	228,0	190,0	40,2	0,0	81,2	-4,5%
Okres Nové Mesto nad Váhom	0,0	0,0	0,0	43,3	120,0	38,5	-
Okres Partizánske	676,0	573,3	589,1	55,0	14,9	147,8	40,7%
Okres Považská Bystrica	428,9	436,2	397,2	37,9	0,0	115,8	11,5%
Okres Prievidza	475,0	520,2	627,4	64,2	13,0	165,8	0,3%
Okres Púchov	351,5	522,9	448,9	37,5	31,3	133,9	-46,3%
Okres Trenčín	0,0	73,4	0,0	40,1	0,0	29,7	49,7%
Trenčiansky kraj	390,6	474,3	464,4	47,1	20,5	136,7	17,1%
Okres Komárno	778,0	732,9	491,2	45,0	34,7	146,3	-49,6%
Okres Levice	576,8	510,1	717,6	201,9	47,4	248,1	1,9%
Okres Nitra	554,0	390,8	542,1	118,1	63,2	188,4	29,3%
Okres Nové Zámky	1182,4	957,8	1046,1	79,4	47,5	265,2	-23,5%
Okres Šaľa	237,9	270,2	458,3	67,5	53,7	118,7	-13,8%
Okres Topoľčany	218,2	243,3	320,2	0,0	0,0	61,9	37,2%
Okres Zlaté Moravce	304,1	665,1	312,2	42,1	0,0	125,0	18,3%
Nitriansky kraj	650,7	580,5	640,5	92,0	42,7	190,5	-10,9%
Okres Bytča	98,4	120,8	126,9	0,0	0,0	47,3	-53,8%

Okres Čadca	280,1	243,0	229,0	39,4	14,0	102,0	8,1%
Okres Dolný Kubín	592,9	450,0	833,0	160,9	267,0	281,2	245,5%
Okres Kysucké Nové Mesto	1082,7	899,0	756,6	0,0	0,0	257,2	-17,2%
Okres Liptovský Mikuláš	1033,1	556,5	658,0	39,8	41,4	151,4	-34,7%
Okres Martin	0,0	74,4	166,7	47,1	10,2	50,4	-53,4%
Okres Námestovo	396,1	261,8	445,0	3,8	0,0	134,5	-4,9%
Okres Ružomberok	1380,9	912,9	1545,7	100,6	241,9	424,7	-4,1%
Okres Turčianske Teplice	118,3	72,7	0,0	20,4	0,0	24,0	-55,6%
Okres Tvrdošín	1495,8	986,9	868,2	135,9	361,5	433,8	47,6%
Okres Žilina	406,8	263,5	270,7	2,6	0,0	80,2	-56,2%
Žilinský kraj	545,8	396,7	503,5	46,9	71,5	166,4	-11,2%
Okres Banská Bystrica	839,5	309,6	660,7	185,8	23,3	237,4	64,7%
Okres Banská Štiavnica	1110,0	1000,0	1285,6	79,5	32,3	288,5	9,1%
Okres Brezno	215,3	283,6	424,7	0,0	0,0	112,6	61,5%
Okres Detva	0,0	0,0	0,0	0,0	0,0	0,0	-100,0%
Okres Krupina	0,0	0,0	0,0	30,4	0,0	17,7	-
Okres Lučenec	1118,5	481,8	809,2	26,4	12,0	220,5	735,8%
Okres Poltár	1797,4	1704,8	1448,3	15,0	22,5	360,0	-11,0%
Okres Revúca	117,7	571,0	253,3	108,5	299,1	201,5	14,3%
Okres Rimavská Sobota	0,0	0,0	0,0	59,1	29,6	41,2	-3,9%
Okres Veľký Krtíš	590,0	1047,9	644,3	83,3	100,7	264,7	-74,9%
Okres Zvolen	305,2	0,0	0,0	0,0	0,0	9,3	0,0%
Okres Žarnovica	1067,6	435,0	634,7	87,9	0,0	187,2	127,3%
Okres Žiar nad Hronom	395,4	282,7	229,9	28,0	10,6	78,0	-43,1%
Banskobystrický kraj	671,0	503,8	564,0	53,8	31,5	164,9	-4,0%
Okres Bardejov	2128,3	1940,3	1314,0	184,1	146,9	595,1	-19,6%
Okres Humenné	0,0	0,0	24,1	48,0	38,7	34,0	136,8%
Okres Kežmarok	23,5	207,9	274,7	0,0	0,0	50,1	-17,2%
Okres Levoča	0,0	0,0	0,0	82,2	0,0	54,4	881,8%
Okres Medzilaborce	0,0	0,0	0,0	0,0	0,0	0,0	-
Okres Poprad	32,9	46,1	100,6	33,3	27,2	37,9	-32,4%
Okres Prešov	247,8	635,0	657,9	67,6	0,0	229,5	-15,3%
Okres Sabinov	1133,1	1125,3	999,4	60,5	59,4	569,2	-23,0%
Okres Snina	0,0	0,0	0,0	0,0	0,0	0,0	-100,0%
Okres Stará Ľubovňa	155,9	119,8	176,8	22,5	0,0	56,0	79,6%
Okres Stropkov	0,0	0,0	0,0	0,0	0,0	0,0	-
Okres Svidník	0,0	0,0	0,0	0,0	0,0	0,0	-
Okres Vranov nad Topľou	34,3	22,5	0,0	0,0	0,0	5,6	-82,5%
Prešovský kraj	323,9	357,1	301,7	38,8	24,8	120,2	-11,7%
Okres Gelnica	0,0	244,2	311,1	178,9	148,3	174,6	-15,7%
Okres Košice I	1097,6	485,5	500,3	119,2	0,0	249,7	8,6%
Okres Košice II	0,0	0,0	0,0	46,2	22,4	34,9	287,0%
Okres Košice III	58,3	49,3	0,0	29,2	104,3	39,0	31,9%
Okres Košice IV	0,0	0,0	0,0	0,0	0,0	0,0	-
Okres Košice - okolie	214,7	258,2	170,6	34,0	0,0	89,5	454,4%

Okres Michalovce	572,3	546,0	515,0	44,9	20,0	186,0	37,8%
Okres Rožňava	0,0	15,6	25,1	0,0	0,0	3,5	-4,9%
Okres Sobrance	0,0	0,0	0,0	75,5	0,0	41,4	-76,0%
Okres Spišská Nová Ves	95,5	206,4	434,2	18,7	24,8	74,6	-13,3%
Okres Trebišov	18,6	87,9	201,1	15,7	16,4	36,0	-23,0%
Košický kraj	149,3	163,2	194,2	34,0	21,0	66,6	8,9%
Slovenská republika	421,2	399,7	428,2	57,5	33,1	139,2	-7,1%