

Týždenné hlásenie za SR v roku 2012 – 41. kalendárny týždeň

Percento hlásiacich ambulancií lekárov

Ambulancie - pediatri (P) 61

Ambulancie - dospelí (D) 51

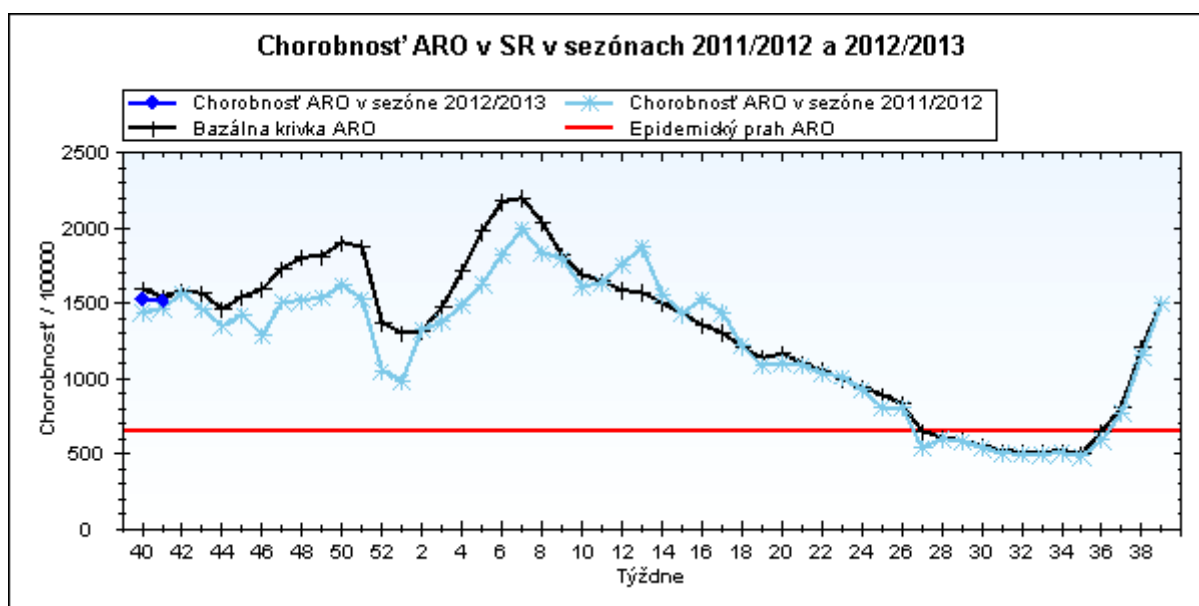
Stupeň aktivity 1 – Bez aktivity

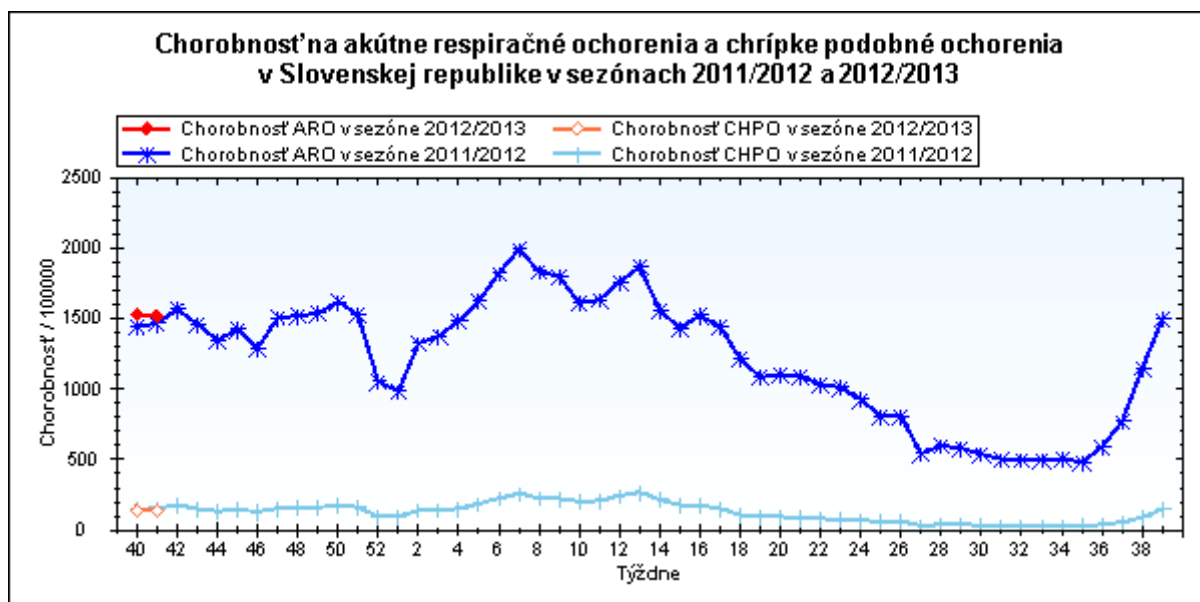
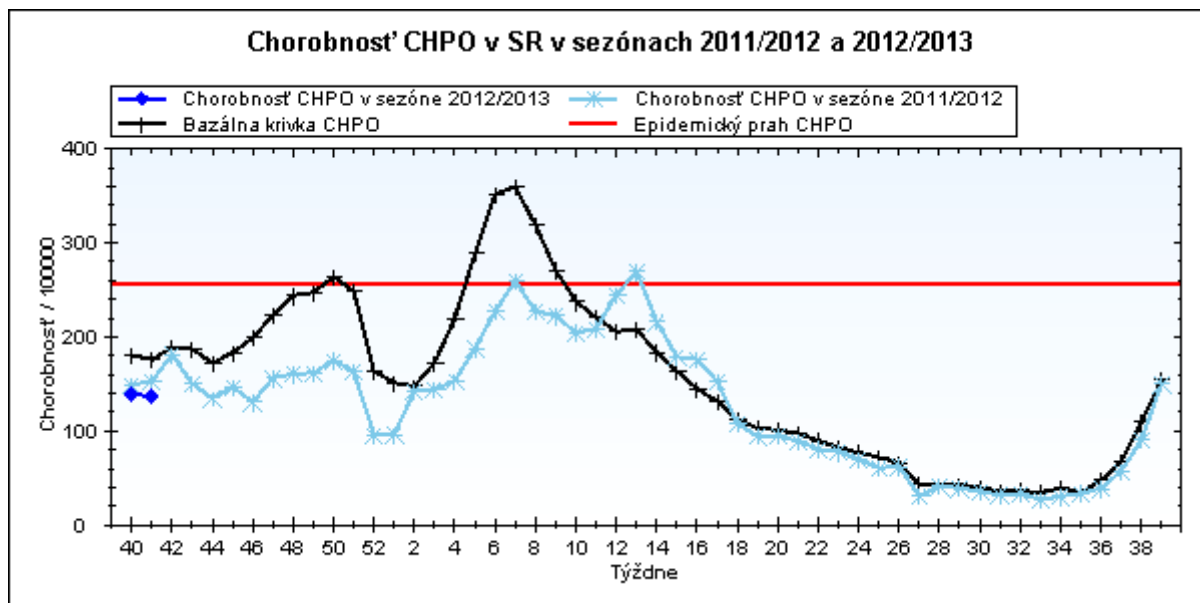
Akútne respiračné ochorenia (ARO), chrípka a chrípke podobné ochorenia (CHPO) a úmrtia podľa vekových skupín, Slovenská republika

Veková skupina	0 až 5	6 až 14	15 až 19	20 až 59	60 a viac	Spolu
Všetky ARO	8711	9895	7372	15551	3443	44972
Chorobnosť ARO	4221,9	3330,9	3471,0	921,8	685,9	1521,9
Z nich CHPO	861	1109	867	1048	164	4049
Chorobnosť CHPO	417,3	373,3	408,2	62,1	32,7	137,0
Úmrtia	0	0	0	0	0	0

Komplikácie akútnych respiračných ochorení podľa vekových skupín

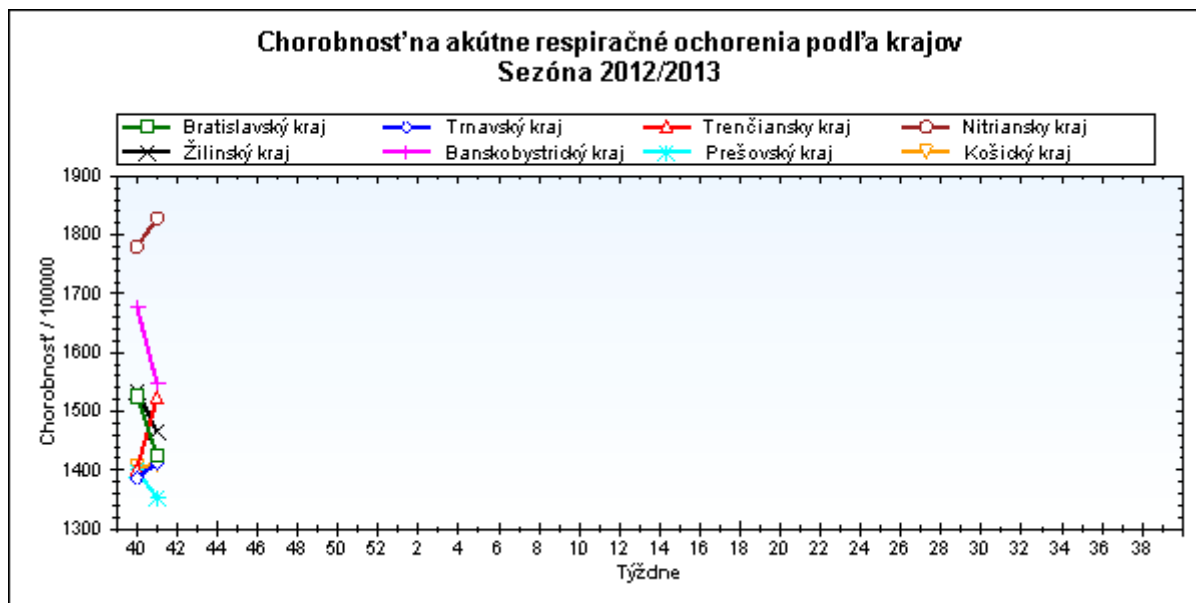
Veková skupina	0 až 5	6 až 14	15 až 19	20 až 59	60 a viac	Spolu
Pneumónie	58	43	25	63	26	215
Otitídy	88	59	20	41	6	214
Sinusitídy	96	143	90	217	31	577
Komplikácie spolu	242	245	135	321	63	1006
%komplikácií z ARO	2,8	2,5	1,8	2,1	1,8	2,2





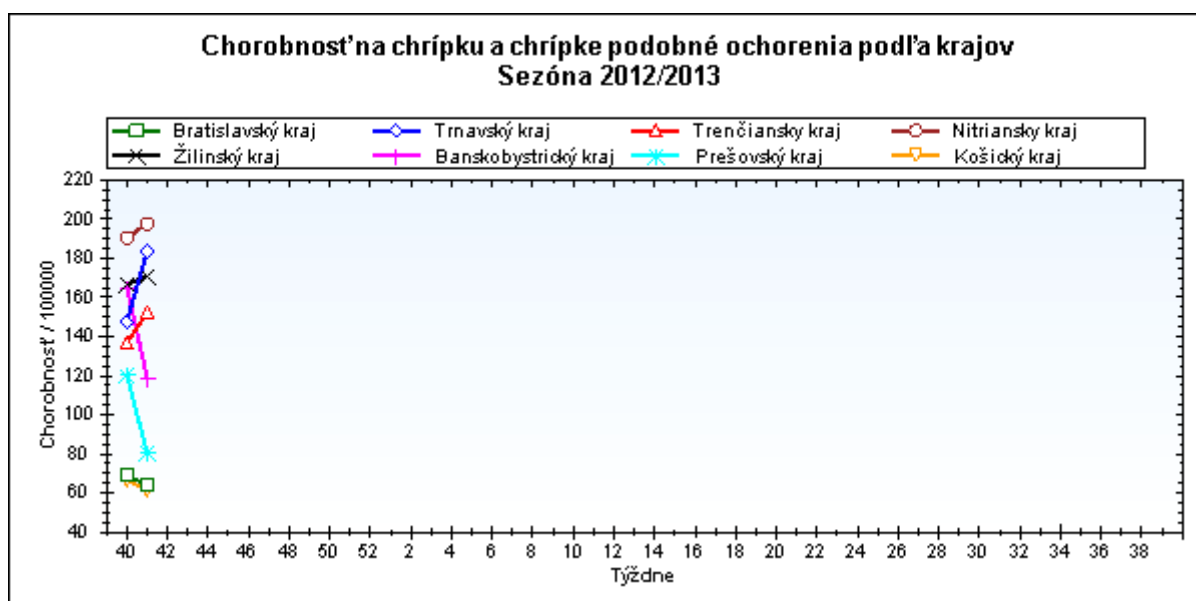
Chorobnosť na akútne respiračné ochorenia podľa krajov a vekových skupín

Územná jednotka	0 až 5	6 až 14	15 až 19	20 až 59	60 a viac	Spolu	Porovnanie
Bratislavský kraj	3343,0	2925,8	3083,4	1244,7	423,9	1425,8	-6,6%
Trnavský kraj	4646,0	3335,3	3738,1	882,6	612,2	1413,3	2,0%
Trenčiansky kraj	4096,8	3900,5	4077,1	874,9	570,1	1523,3	8,7%
Nitriansky kraj	6490,6	4644,8	4762,5	1063,5	655,8	1828,8	2,7%
Žilinský kraj	4765,7	3197,4	3391,8	721,9	640,3	1465,4	-4,6%
Banskobystrický kraj	4608,5	4035,5	3775,4	797,1	786,0	1547,2	-7,8%
Prešovský kraj	2947,3	2368,6	2322,3	860,2	870,7	1353,6	-3,3%
Košický kraj	3705,1	2724,0	2779,8	889,9	754,1	1409,5	0,3%
Slovenská republika	4221,9	3330,9	3471,0	921,8	685,9	1521,9	-0,5%



Chorobnosť na chrípku a chrípke podobné ochorenia podľa krajov a vekových skupín

Územná jednotka	0 až 5	6 až 14	15 až 19	20 až 59	60 a viac	Spolu	Porovnanie
Bratislavský kraj	190,4	198,8	139,7	44,0	20,2	64,0	-7,7%
Trnavský kraj	663,0	561,2	584,6	99,9	24,7	183,7	24,5%
Trenčiansky kraj	390,6	477,4	483,5	75,0	23,0	152,3	11,4%
Nitriansky kraj	769,2	623,8	627,6	90,0	36,0	197,7	3,7%
Žilinský kraj	587,0	463,2	535,8	49,5	50,9	171,2	2,9%
Banskobystrický kraj	382,1	296,2	376,2	54,0	48,1	118,9	-27,9%
Prešovský kraj	210,1	182,1	209,0	28,6	31,6	80,3	-33,2%
Košický kraj	185,6	170,4	159,1	26,3	12,3	61,2	-8,1%
Slovenská republika	417,3	373,3	408,2	62,1	32,7	137,0	-1,6%



Chorobnosť na akútne respiračné ochorenia podľa okresov, krajov a vekových skupín

Územná jednotka	0 až 5	6 až 14	15 až 19	20 až 59	60 a viac	Spolu	Porovnanie
Okres Bratislava I	1240,7	995,4	812,5	3797,8	808,7	2608,3	54,1%
Okres Bratislava II	5936,9	3930,3	4242,9	1280,0	276,7	1416,6	-7,2%
Okres Bratislava III	6691,4	5478,1	6204,8	2270,1	214,7	1980,7	-5,5%
Okres Bratislava IV	1743,7	1831,9	1464,5	1323,9	523,2	1494,7	12,7%
Okres Bratislava V	4101,8	4945,2	4894,8	695,3	332,9	1229,1	-18,2%
Okres Malacky	2873,3	2188,3	2762,5	1018,3	482,6	1337,1	-36,2%
Okres Pezínok	4660,4	2378,5	2993,9	445,8	234,5	962,9	-3,5%
Okres Senec	1779,3	2041,2	2901,3	761,1	783,6	1048,2	-14,3%
Bratislavský kraj	3343,0	2925,8	3083,4	1244,7	423,9	1425,8	-6,6%
Okres Dunajská Streda	2932,4	1973,0	2759,0	592,7	187,6	877,6	-7,1%
Okres Galanta	3674,2	2161,3	2756,9	867,4	529,9	1199,4	20,4%
Okres Hlohovec	4447,0	4100,9	4438,2	723,3	333,0	1303,2	-9,1%
Okres Piešťany	4801,6	4018,9	4775,5	1054,1	766,4	1609,5	-7,3%
Okres Senica	5486,4	4104,6	4399,6	1049,8	861,7	1653,3	12,2%
Okres Skalica	5778,3	4775,7	2569,0	907,6	1153,7	1698,3	7,8%
Okres Trnava	5738,9	3882,3	4652,4	1038,6	729,8	1731,3	-2,9%
Trnavský kraj	4646,0	3335,3	3738,1	882,6	612,2	1413,3	2,0%
Okres Bánovce nad Bebravou	2637,7	4189,9	6160,2	1796,0	1010,6	2264,5	42,8%
Okres Ilava	3586,4	3624,6	3876,2	708,9	418,3	1456,1	0,6%
Okres Myjava	5345,2	5623,1	7029,8	642,7	411,1	1168,6	11,5%
Okres Nové Mesto nad Váhom	3553,4	2815,3	3709,7	521,9	626,4	1311,3	-10,0%
Okres Partizánske	6206,5	4914,0	4873,3	779,9	594,9	1942,4	15,1%
Okres Považská Bystrica	3544,8	4150,2	3007,2	678,3	255,5	1184,2	20,1%
Okres Prievidza	4819,1	3731,0	3775,5	1094,4	602,7	1600,0	-1,0%
Okres Púchov	2328,5	2862,4	2209,8	557,3	641,8	1020,5	10,4%
Okres Trenčín	4915,3	4858,0	5573,8	1043,5	816,7	1973,0	16,1%
Trenčiansky kraj	4096,8	3900,5	4077,1	874,9	570,1	1523,3	8,7%
Okres Komárno	5089,1	4886,1	3535,6	836,7	488,9	1479,6	19,3%
Okres Levice	7166,4	6218,7	6363,2	1298,4	941,3	2225,9	6,0%
Okres Nitra	7824,9	4695,6	5656,2	1203,9	714,4	2101,7	-3,0%
Okres Nové Zámky	8341,4	5392,7	5329,3	864,3	613,4	1870,2	7,3%
Okres Šaľa	4964,3	3735,6	3201,6	1033,0	362,0	1531,6	-3,3%
Okres Topoľčany	2450,3	2129,1	2309,2	1310,8	755,9	1386,5	25,0%
Okres Zlaté Moravce	5170,3	3769,2	4878,4	1053,1	678,5	1640,7	-14,7%
Nitriansky kraj	6490,6	4644,8	4762,5	1063,5	655,8	1828,8	2,7%
Okres Bytča	1820,9	1570,0	1395,9	344,8	90,4	789,0	-13,8%
Okres Čadca	3263,6	2588,3	2842,6	590,3	666,6	1204,2	16,6%
Okres Dolný Kubín	5928,9	3400,0	4199,9	1098,6	679,5	1985,2	-5,1%
Okres Kysucké Nové Mesto	5109,9	3251,4	2942,4	1068,0	1220,3	1764,0	-13,2%
Okres Liptovský Mikuláš	5234,2	3988,0	3384,2	527,8	492,3	1121,0	-9,3%

Okres Martin	6859,2	4477,0	4056,6	1159,6	466,2	2244,3	7,8%
Okres Námestovo	3902,6	2565,9	3800,8	652,3	1052,9	1606,3	-16,7%
Okres Ružomberok	5063,3	3783,9	4374,8	634,0	993,9	1484,9	-10,1%
Okres Turčianske Teplice	6272,2	2761,6	2159,6	737,0	819,5	1357,4	67,5%
Okres Tvrdošín	4384,3	2292,3	2376,1	1021,1	1001,0	1510,5	-18,6%
Okres Žilina	3749,7	2722,3	2700,1	451,7	163,4	974,8	-9,3%
Žilinský kraj	4765,7	3197,4	3391,8	721,9	640,3	1465,4	-4,6%
Okres Banská Bystrica	5036,9	3990,9	3832,3	1342,2	698,6	1931,0	-9,2%
Okres Banská Štiavnica	3229,1	2285,7	2203,9	486,9	678,5	949,6	12,9%
Okres Brezno	2476,4	3544,8	3964,1	1060,4	393,3	1613,7	-37,6%
Okres Detva	833,8	895,8	667,0	885,5	1295,1	1018,5	27,0%
Okres Krupina	0,0	0,0	0,0	851,7	288,7	822,8	16,3%
Okres Lučenec	4677,4	3749,0	4092,8	905,4	1007,4	1715,1	17,0%
Okres Poltár	7843,1	5747,7	4689,7	434,9	631,3	1635,7	-17,7%
Okres Revúca	6387,4	5710,2	4167,0	607,4	499,6	1972,8	-18,6%
Okres Rimavská Sobota	2986,7	3636,4	3373,6	775,3	862,3	1486,9	-2,3%
Okres Veľký Krtíš	2491,0	2212,2	2906,6	583,2	828,4	1057,4	-37,1%
Okres Zvolen	2746,4	2807,9	2959,5	1066,7	781,4	1297,2	-1,2%
Okres Žarnovica	9608,5	6002,6	4731,7	1016,9	692,4	2074,0	-4,6%
Okres Žiar nad Hronom	3123,8	2801,3	3119,9	406,3	744,1	989,0	-5,6%
Banskobystrický kraj	4608,5	4035,5	3775,4	797,1	786,0	1547,2	-7,8%
Okres Bardejov	5347,4	4750,6	5949,9	1348,7	2360,0	2702,4	17,9%
Okres Humenné	2486,0	2430,7	2243,8	1030,0	516,5	1237,5	0,9%
Okres Kežmarok	3263,3	2494,4	2075,7	864,1	259,6	1402,1	9,9%
Okres Levoča	1555,3	1883,3	2657,6	950,1	191,2	1185,6	5,4%
Okres Medzilaborce	3372,4	2486,7	4477,6	1086,4	793,1	1602,3	77,5%
Okres Poprad	1656,8	1347,3	2113,6	1075,7	845,9	1192,2	0,4%
Okres Prešov	6276,4	4168,1	2585,6	2119,7	1751,2	2745,2	-10,2%
Okres Sabinov	6295,5	4463,5	2598,5	1271,1	951,2	2555,0	-7,8%
Okres Snina	2387,7	2255,8	2551,2	625,1	909,6	1095,5	15,5%
Okres Stará Ľubovňa	3955,3	2384,3	2290,8	554,3	660,2	1204,8	-6,5%
Okres Stropkov	2037,6	2135,9	1375,0	609,5	803,4	940,8	12,1%
Okres Svidník	3227,4	2391,8	1315,8	482,7	787,7	950,5	-16,7%
Okres Vranov nad Topľou	806,5	887,3	1229,4	396,5	550,0	594,0	7,7%
Prešovský kraj	2947,3	2368,6	2322,3	860,2	870,7	1353,6	-3,3%
Okres Gelnica	4305,1	2604,4	1742,0	703,0	459,1	1094,5	-26,6%
Okres Košice I	8781,0	4136,4	4202,2	1885,9	1235,2	2451,4	-13,6%
Okres Košice II	5160,3	2222,5	2336,1	896,7	462,3	1295,5	18,7%
Okres Košice III	4078,2	3498,7	4181,9	443,5	626,1	1114,8	-21,9%
Okres Košice IV	4152,5	2333,8	1774,5	841,9	907,0	1380,0	32,8%
Okres Košice - okolie	4796,4	3990,0	3814,5	889,0	619,0	1798,0	-10,6%
Okres Michalovce	2494,8	2403,4	2814,2	886,1	941,2	1332,7	-15,4%
Okres Rožňava	2017,7	1653,4	2080,2	796,5	764,3	1058,6	2,7%
Okres Sobrance	5479,5	4291,5	2939,4	402,6	1005,3	1619,8	50,6%

Okres Spišská Nová Ves	3293,2	3302,4	4179,1	797,7	1007,3	1497,1	-20,8%
Okres Trebišov	3128,2	2925,8	2827,2	897,7	674,7	1367,1	14,4%
Košický kraj	3705,1	2724,0	2779,8	889,9	754,1	1409,5	0,3%
Slovenská republika	4221,9	3330,9	3471,0	921,8	685,9	1521,9	-0,5%

Chorobnosť na chrípku a chrípke podobné ochorenia podľa okresov, krajov a vekových skupín

Územná jednotka	0 až 5	6 až 14	15 až 19	20 až 59	60 a viac	Spolu	Porovnanie
Okres Bratislava I	0,0	83,0	0,0	85,8	47,6	68,1	-20,8%
Okres Bratislava II	539,7	410,6	160,1	39,1	0,0	69,2	70,4%
Okres Bratislava III	1487,0	996,0	689,4	76,2	42,9	132,0	-23,3%
Okres Bratislava IV	0,0	61,1	25,7	36,2	0,0	31,3	18,8%
Okres Bratislava V	241,3	306,3	251,0	59,9	0,0	82,6	-10,0%
Okres Malacky	156,7	198,9	112,8	0,0	0,0	48,1	-33,3%
Okres Pezinok	108,4	91,5	260,3	21,7	0,0	41,6	-59,6%
Okres Senec	0,0	0,0	116,1	30,7	92,2	45,2	-17,4%
Bratislavský kraj	190,4	198,8	139,7	44,0	20,2	64,0	-7,7%
Okres Dunajská Streda	517,5	281,9	440,5	141,8	0,0	165,5	71,4%
Okres Galanta	353,8	267,9	167,8	41,7	19,3	84,5	44,1%
Okres Hlohovec	456,1	749,2	898,2	141,9	43,4	227,4	-15,6%
Okres Piešťany	1616,4	1808,5	1402,0	142,6	95,8	393,5	1,2%
Okres Senica	0,0	91,9	0,0	38,4	12,0	33,8	-19,9%
Okres Skalica	0,0	0,0	0,0	131,9	18,0	81,5	27,5%
Okres Trnava	1134,2	851,6	1012,1	85,7	10,9	255,9	44,6%
Trnavský kraj	663,0	561,2	584,6	99,9	24,7	183,7	24,5%
Okres Bánovce nad Bebravou	138,8	465,5	985,6	16,3	0,0	184,0	67,9%
Okres Ilava	298,9	790,0	786,5	158,1	19,0	265,5	-14,0%
Okres Myjava	668,2	1215,8	1330,0	80,3	0,0	162,3	100,0%
Okres Nové Mesto nad Váhom	0,0	0,0	0,0	54,5	21,6	29,1	-24,4%
Okres Partizánske	1474,8	941,9	856,8	10,0	0,0	303,2	105,1%
Okres Považská Bystrica	677,1	464,0	486,0	73,7	0,0	149,8	29,3%
Okres Prievidza	424,1	486,1	453,7	81,6	42,2	151,5	-8,6%
Okres Púchov	307,5	633,0	345,3	65,6	62,6	155,4	16,0%
Okres Trenčín	109,2	98,7	154,1	46,7	11,5	56,3	89,7%
Trenčiansky kraj	390,6	477,4	483,5	75,0	23,0	152,3	11,4%
Okres Komárno	468,0	717,4	485,8	52,0	32,1	149,5	2,2%
Okres Levice	672,9	782,8	854,3	78,6	59,4	206,4	-16,8%
Okres Nitra	736,3	444,4	643,4	151,8	14,8	218,1	15,8%
Okres Nové Zámky	1700,7	1176,4	1159,2	66,4	34,6	307,8	16,1%
Okres Šaľa	292,0	287,4	86,5	150,4	79,2	152,4	28,3%
Okres Topoľčany	167,8	187,2	184,7	0,0	0,0	45,7	-26,3%
Okres Zlaté Moravce	202,8	158,4	234,2	74,9	46,0	92,8	-25,8%
Nitriansky kraj	769,2	623,8	627,6	90,0	36,0	197,7	3,7%
Okres Bytča	98,4	271,7	84,6	0,0	0,0	68,4	44,4%
Okres Čadca	496,6	363,8	328,7	15,8	12,3	118,6	16,2%

Okres Dolný Kubín	434,8	450,0	312,4	104,0	48,5	184,1	-34,5%
Okres Kysucké Nové Mesto	1435,4	978,9	1618,3	0,0	0,0	361,2	40,4%
Okres Liptovský Mikuláš	734,6	649,2	584,9	62,1	61,5	158,2	4,5%
Okres Martin	328,5	223,9	318,9	71,8	11,7	127,3	152,8%
Okres Námestovo	388,2	245,0	445,0	0,0	0,0	119,1	-11,4%
Okres Ružomberok	1312,7	1091,5	1358,9	160,3	251,3	405,8	-4,5%
Okres Turčianske Teplice	236,7	145,3	187,8	83,2	0,0	87,8	265,6%
Okres Tvrdošín	980,0	573,1	685,4	48,9	75,1	228,8	-47,3%
Okres Žilina	437,1	391,1	342,9	0,0	0,0	88,5	10,4%
Žilinský kraj	587,0	463,2	535,8	49,5	50,9	171,2	2,9%
Okres Banská Bystrica	419,7	447,3	484,5	192,7	69,9	230,6	-2,9%
Okres Banská Štiavnica	1311,8	1214,3	734,6	89,4	32,3	288,5	0,0%
Okres Brezno	161,5	0,0	330,3	9,8	60,5	59,8	-46,9%
Okres Detva	0,0	0,0	0,0	0,0	0,0	0,0	-
Okres Krupina	0,0	0,0	0,0	60,8	0,0	53,1	200,0%
Okres Lučenec	483,0	367,9	642,0	37,4	26,5	152,2	-31,0%
Okres Poltár	1470,6	1022,9	1241,4	15,0	22,5	266,7	-25,9%
Okres Revúca	0,0	28,6	0,0	13,8	23,8	14,1	-93,0%
Okres Rimavská Sobota	0,0	54,8	0,0	59,6	69,5	50,4	22,5%
Okres Veľký Krtíš	0,0	0,0	0,0	0,0	0,0	0,0	-100,0%
Okres Zvolen	0,0	0,0	0,0	0,0	0,0	0,0	-100,0%
Okres Žarnovica	996,4	522,0	346,2	188,3	205,8	273,3	46,0%
Okres Žiar nad Hronom	276,8	205,6	426,9	24,5	31,9	80,1	2,7%
Banskobystrický kraj	382,1	296,2	376,2	54,0	48,1	118,9	-27,9%
Okres Bardejov	1476,5	1239,3	1552,2	163,0	283,9	537,4	-9,7%
Okres Humenné	0,0	20,3	25,5	33,2	0,0	22,5	-33,6%
Okres Kežmarok	62,8	61,6	146,5	8,7	0,0	34,2	-31,7%
Okres Levoča	0,0	0,0	60,4	36,5	0,0	24,2	-55,6%
Okres Medzilaborce	0,0	0,0	0,0	0,0	0,0	0,0	-
Okres Poprad	59,2	62,2	120,8	57,5	60,4	61,3	61,6%
Okres Prešov	236,0	325,6	323,2	66,5	0,0	134,7	-41,3%
Okres Sabinov	1288,8	886,1	799,5	15,1	0,0	431,0	-24,3%
Okres Snina	0,0	0,0	0,0	11,4	19,4	9,8	-
Okres Stará Ľubovňa	76,6	98,0	48,2	0,0	0,0	21,8	-61,1%
Okres Stropkov	0,0	0,0	0,0	0,0	0,0	0,0	-
Okres Svidník	0,0	0,0	0,0	0,0	0,0	0,0	-
Okres Vranov nad Topľou	0,0	0,0	0,0	0,0	0,0	0,0	-100,0%
Prešovský kraj	210,1	182,1	209,0	28,6	31,6	80,3	-33,2%
Okres Gelnica	0,0	0,0	0,0	149,1	105,9	114,2	-34,6%
Okres Košice I	790,3	699,1	150,1	79,5	0,0	154,3	-38,2%
Okres Košice II	0,0	0,0	0,0	11,5	0,0	7,2	-79,3%
Okres Košice III	349,6	147,8	246,0	17,5	0,0	58,5	50,0%
Okres Košice IV	0,0	0,0	0,0	0,0	0,0	0,0	-
Okres Košice - okolie	167,3	58,7	62,0	47,5	18,2	54,9	-38,6%
Okres Michalovce	482,9	560,8	538,0	16,8	40,0	159,9	-14,0%

Okres Rožňava	0,0	0,0	0,0	0,0	0,0	0,0	-100,0%
Okres Sobrance	1586,2	1072,9	470,3	50,3	0,0	333,1	705,6%
Okres Spišská Nová Ves	238,6	378,4	597,0	28,7	0,0	112,7	51,1%
Okres Trebišov	23,5	63,6	127,4	5,7	10,4	22,0	-38,9%
Košický kraj	185,6	170,4	159,1	26,3	12,3	61,2	-8,1%
Slovenská republika	417,3	373,3	408,2	62,1	32,7	137,0	-1,6%