

Týždenné hlásenie za SR v roku 2012 – 42. kalendárny týždeň

Percento hlásiacich ambulancií lekárov

Ambulancie - pediatri (P) 60

Ambulancie - dospelí (D) 53

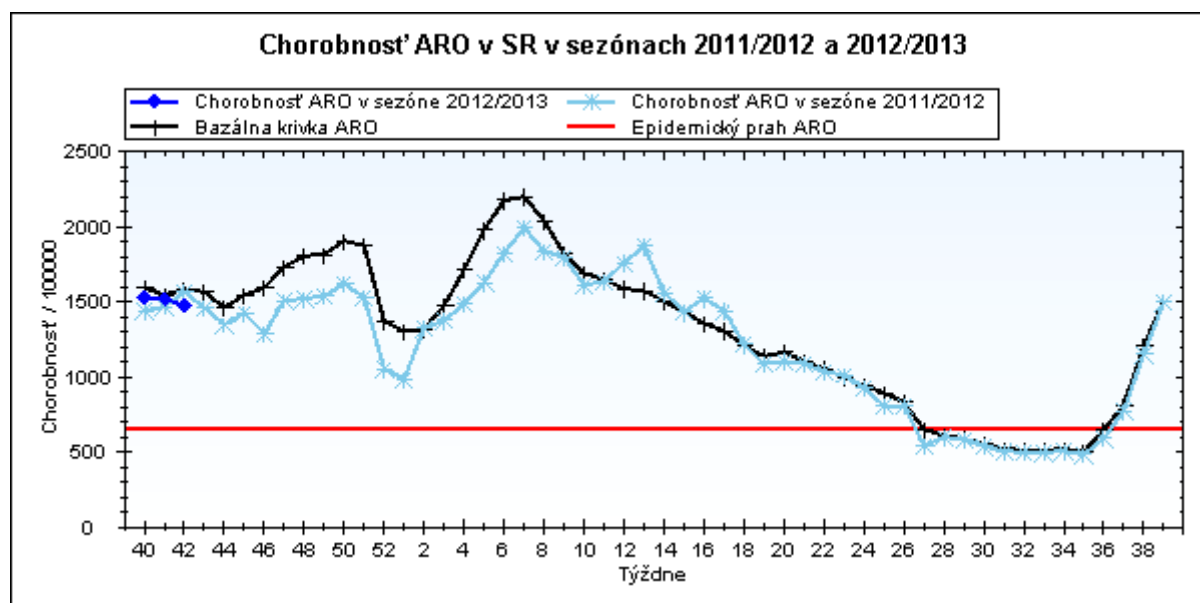
Stupeň aktivity 2 – Sporadický

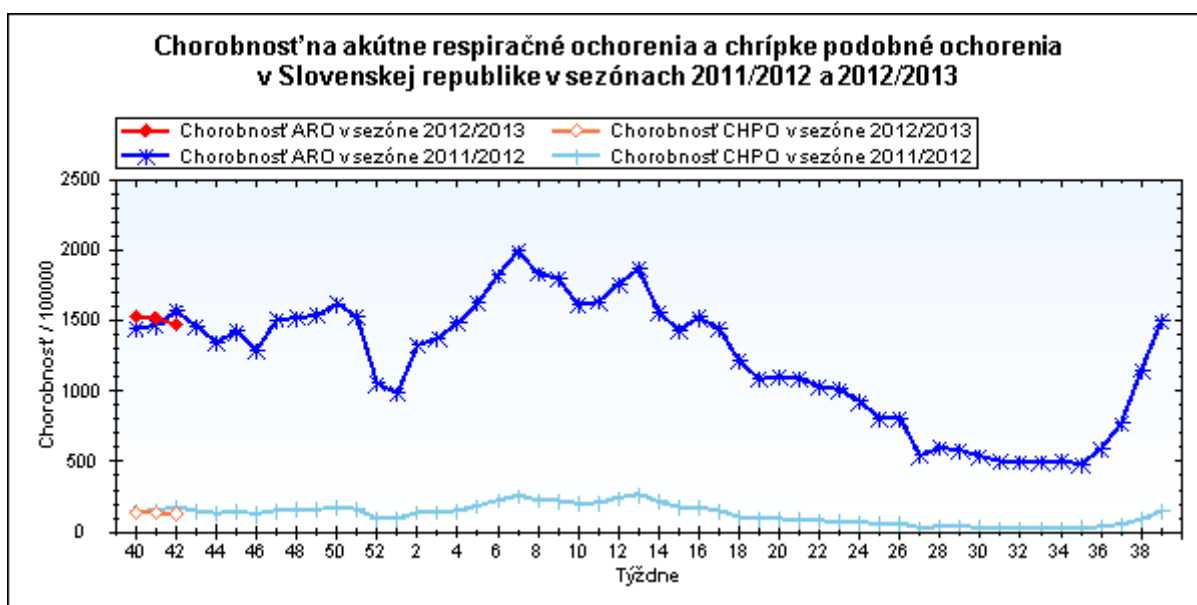
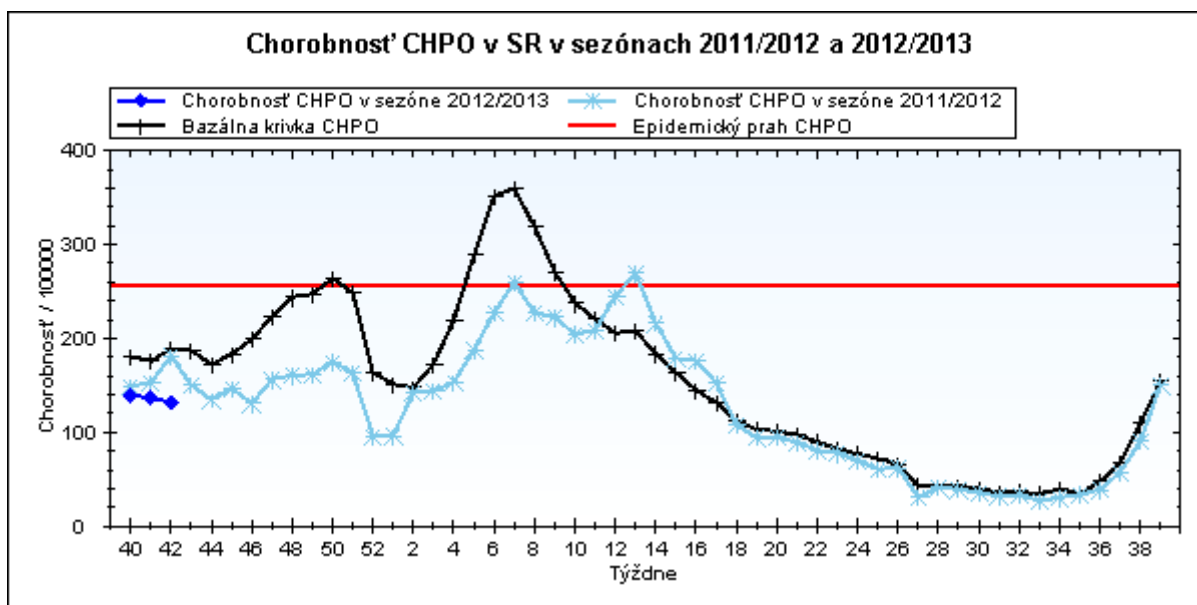
**Akútne respiračné ochorenia (ARO),
chripka a chrípke podobné ochorenia (CHPO)
a úmrtia podľa vekových skupín, Slovenská republika**

Veková skupina	0 až 5	6 až 14	15 až 19	20 až 59	60 a viac	Spolu
Všetky ARO	8514	9268	6743	16007	3589	44121
Chorobnosť ARO	4173,5	3155,5	3211,1	923,5	695,9	1472,5
Z nich CHPO	836	1105	747	1019	233	3940
Chorobnosť CHPO	409,8	376,2	355,7	58,8	45,2	131,5
Úmrtia	0	0	0	0	0	0

Komplikácie akútnych respiračných ochorení podľa vekových skupín

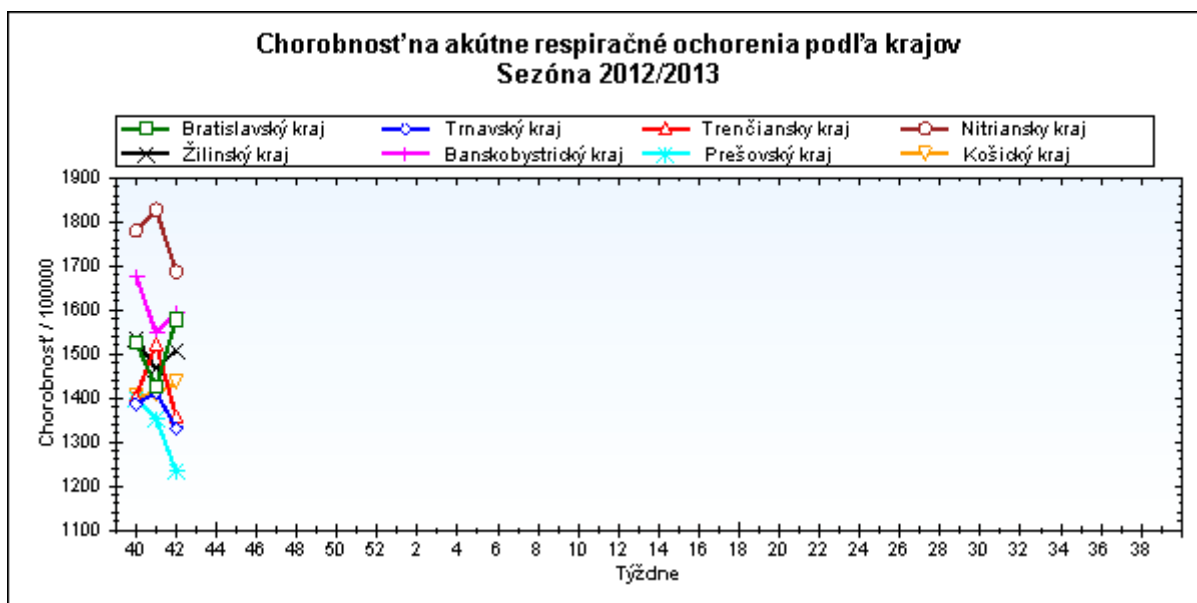
Veková skupina	0 až 5	6 až 14	15 až 19	20 až 59	60 a viac	Spolu
Pneumónie	41	25	10	80	32	188
Otitídy	76	50	14	40	22	202
Sinusitídy	71	119	87	204	54	535
Komplikácie spolu	188	194	111	324	108	925
%komplikácií z ARO	2,2	2,1	1,6	2,0	3,0	2,1





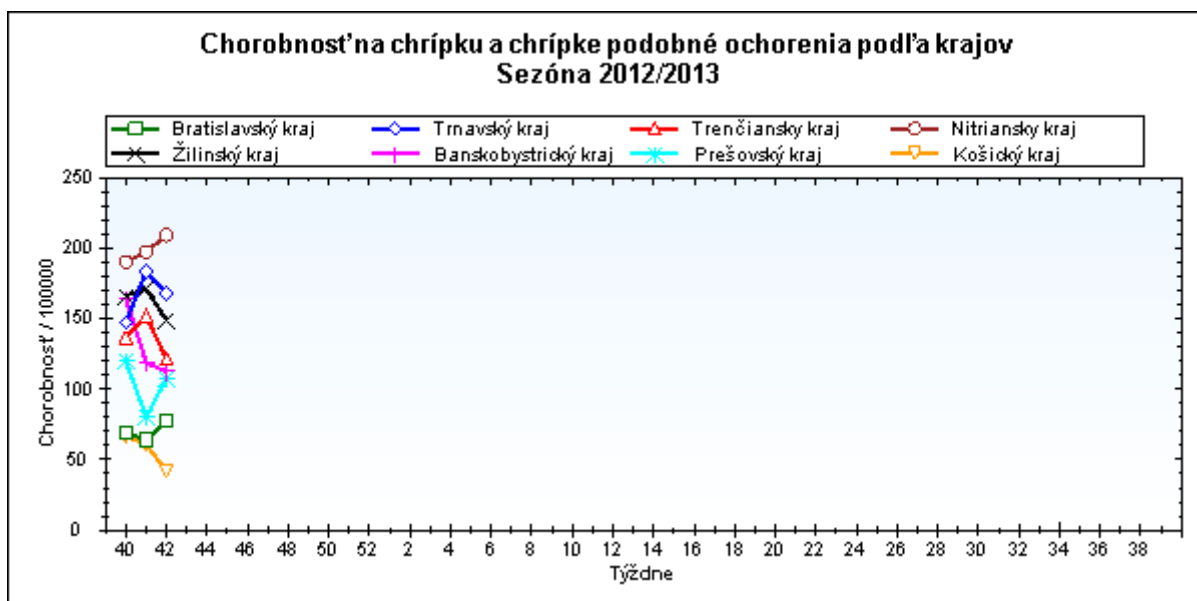
Chorobnosť' na akútne respiračné ochorenia podľa krajov a vekových skupín

Územná jednotka	0 až 5	6 až 14	15 až 19	20 až 59	60 a viac	Spolu	Porovnanie
Bratislavský kraj	4478,3	3606,5	3693,9	1168,1	475,5	1578,5	10,7%
Trnavský kraj	4085,6	2908,1	3348,2	888,2	650,1	1331,7	-5,8%
Trenčiansky kraj	4154,3	3093,8	2998,2	870,8	582,7	1357,8	-10,9%
Nitriansky kraj	5744,2	4225,2	4063,0	1063,0	657,9	1687,3	-7,7%
Žilinský kraj	4959,9	3129,2	3001,1	787,8	784,5	1509,4	3,0%
Banskobystrický kraj	4831,4	3912,4	4099,4	851,3	862,5	1592,9	3,0%
Prešovský kraj	2626,1	2313,6	2391,2	784,0	687,0	1233,4	-8,9%
Košický kraj	3938,5	2925,0	2809,6	936,7	683,0	1436,5	1,9%
Slovenská republika	4173,5	3155,5	3211,1	923,5	695,9	1472,5	-3,2%



Chorobnosť na chrípku a chrípke podobné ochorenia podľa krajov a vekových skupín

Územná jednotka	0 až 5	6 až 14	15 až 19	20 až 59	60 a viac	Spolu	Porovnanie
Bratislavský kraj	249,9	220,1	227,5	49,6	7,7	77,6	21,1%
Trnavský kraj	635,4	529,3	461,3	91,2	33,2	168,0	-8,5%
Trenčiansky kraj	420,5	448,2	298,7	46,7	31,5	121,4	-20,3%
Nitriansky kraj	896,4	659,2	617,5	95,5	45,7	209,4	5,9%
Žilinský kraj	429,7	387,2	406,5	53,1	79,2	149,1	-12,9%
Banskobystrický kraj	322,7	277,6	316,7	47,8	97,3	112,6	-5,3%
Prešovský kraj	272,2	296,3	284,1	39,1	31,6	107,7	34,1%
Košický kraj	104,4	133,6	111,8	19,5	10,6	41,9	-31,6%
Slovenská republika	409,8	376,2	355,7	58,8	45,2	131,5	-4,0%



Chorobnosť na akútne respiračné ochorenia podľa okresov, krajov a vekových skupín

Územná jednotka	0 až 5	6 až 14	15 až 19	20 až 59	60 a viac	Spolu	Porovnanie
Okres Bratislava I	1158,0	995,4	1218,7	1996,9	454,1	1481,5	-43,2%
Okres Bratislava II	6656,5	4663,6	4743,2	1270,7	268,4	1600,3	13,0%
Okres Bratislava III	5018,6	4233,1	4136,5	1728,0	687,2	2466,1	24,5%
Okres Bratislava IV	2064,9	1594,5	1455,9	1824,6	787,9	1771,4	18,5%
Okres Bratislava V	8158,9	8718,4	8897,1	715,3	227,8	1725,7	40,4%
Okres Malacky	1567,3	2188,3	1973,2	1163,7	517,0	1216,8	-9,0%
Okres Pezinok	4552,0	1829,6	1562,0	378,4	469,0	894,6	-7,1%
Okres Senec	3299,7	2766,9	3690,4	951,4	852,7	1429,8	36,4%
Bratislavský kraj	4478,3	3606,5	3693,9	1168,1	475,5	1578,5	10,7%
Okres Dunajská Streda	2598,9	2073,5	2704,9	539,8	400,2	893,1	1,8%
Okres Galanta	4038,9	2183,9	2327,0	744,4	733,4	1154,3	-3,8%
Okres Hlohovec	4789,1	2720,8	1505,8	755,4	463,3	1019,8	-21,7%
Okres Piešťany	4096,5	3827,3	4149,9	1221,9	912,4	1713,9	6,5%
Okres Senica	2665,7	1429,5	1520,8	976,5	765,9	1099,5	-33,5%
Okres Skalica	4540,1	3876,0	2660,8	1077,1	1123,7	1677,9	-1,2%
Okres Trnava	5803,4	4114,9	5792,7	1051,9	543,9	1698,9	-1,9%
Trnavský kraj	4085,6	2908,1	3348,2	888,2	650,1	1331,7	-5,8%
Okres Bánovce nad Bebravou	3488,0	2723,5	3326,5	1708,9	1170,2	1844,0	-18,6%
Okres Ilava	3633,5	2995,3	3195,1	620,3	765,3	1269,8	-12,8%
Okres Myjava	5048,3	4458,0	4306,5	651,6	672,6	1274,4	9,1%
Okres Nové Mesto nad Váhom	3589,0	2567,1	3000,0	635,1	598,2	1256,5	-4,2%
Okres Partizánske	6360,1	4238,3	3052,5	789,9	520,6	1262,6	-35,0%
Okres Považská Bystrica	2668,6	1881,8	1944,0	589,7	422,1	872,8	-26,3%
Okres Prievidza	5420,8	3619,0	2758,9	1099,3	513,8	1567,0	-2,1%
Okres Púchov	2570,2	2043,6	1981,0	627,5	673,1	968,9	-5,1%
Okres Trenčín	4567,6	3885,1	4185,1	1062,1	492,4	1678,5	-14,9%
Trenčiansky kraj	4154,3	3093,8	2998,2	870,8	582,7	1357,8	-10,9%
Okres Komárno	4094,7	3970,0	2645,0	826,7	563,9	1276,9	-13,7%
Okres Levice	5957,2	4118,5	3590,5	1100,9	591,5	1733,0	-22,1%
Okres Nitra	7500,9	5360,4	5087,3	1268,8	760,4	2125,5	1,1%
Okres Nové Zámky	5766,1	4008,1	4565,9	941,6	571,2	1568,2	-16,1%
Okres Šaľa	5775,5	4045,1	3201,6	1079,8	550,8	1726,0	12,7%
Okres Topoľčany	2225,5	2129,1	2361,6	986,5	712,3	1158,2	-16,5%

Okres Zlaté Moravce	4562,0	3848,3	4171,1	1104,4	839,5	1617,5	-1,4%
Nitriansky kraj	5744,2	4225,2	4063,0	1063,0	657,9	1687,3	-7,7%
Okres Bytča	2362,2	1570,0	1945,9	397,9	516,8	907,9	15,1%
Okres Čadca	3571,0	2686,3	2765,3	609,3	839,4	1265,1	5,1%
Okres Dolný Kubín	4624,5	3200,0	3401,6	1419,1	1129,4	1960,1	-1,3%
Okres Kysucké Nové Mesto	6496,1	2936,8	4287,5	967,5	1329,8	2016,0	14,3%
Okres Liptovský Mikuláš	6703,4	3524,3	2297,9	722,5	509,8	1424,3	27,1%
Okres Martin	7183,1	4436,7	3201,1	1203,1	632,3	2187,5	-2,5%
Okres Námestovo	4842,5	3520,0	3281,7	621,6	803,1	1704,6	6,1%
Okres Ružomberok	4125,6	2789,4	3281,1	400,7	942,5	1201,8	-19,1%
Okres Turčianske Teplice	5680,5	2325,6	2816,9	652,1	758,6	1206,6	-11,1%
Okres Tvrdošín	4281,1	2610,6	3107,2	1151,6	2043,6	1797,8	19,0%
Okres Žilina	3226,0	2061,5	1815,2	615,6	333,6	929,3	-4,7%
Žilinský kraj	4959,9	3129,2	3001,1	787,8	784,5	1509,4	3,0%
Okres Banská Bystrica	7255,6	4865,7	4134,4	1968,5	1633,0	2704,4	40,0%
Okres Banská Štiavnica	2119,1	1785,7	2203,9	427,3	646,2	799,4	-15,8%
Okres Brezno	5370,1	4218,4	6441,7	910,7	608,8	1780,7	10,4%
Okres Detva	2501,5	1535,6	1917,6	907,0	647,5	1056,7	3,8%
Okres Krupina	2274,3	1054,5	1484,2	577,9	384,9	760,8	-7,5%
Okres Lučenec	4446,1	4201,0	3531,0	805,8	755,5	1594,1	-7,1%
Okres Poltár	7924,8	4578,7	4000,0	464,9	699,0	1520,1	-7,1%
Okres Revúca	4185,3	5683,4	3901,9	1037,7	1810,1	2048,5	3,8%
Okres Rimavská Sobota	2377,8	2603,9	5009,3	931,9	1216,1	1600,4	7,6%
Okres Veľký Krtíš	2654,9	2445,1	2480,7	512,7	516,7	930,1	-12,0%
Okres Zvolen	9154,5	5615,7	6447,4	1018,3	526,0	1868,7	44,1%
Okres Žarnovica	9537,4	5915,6	4096,9	985,5	617,5	1987,9	-4,2%
Okres Žiar nad Hronom	3736,7	2457,6	3214,3	493,8	605,9	990,3	0,1%
Banskobystrický kraj	4831,4	3912,4	4099,4	851,3	862,5	1592,9	3,0%
Okres Bardejov	7533,7	5285,0	6193,0	1096,4	1363,1	2846,3	5,3%
Okres Humenné	2001,7	1843,3	1912,3	677,5	436,2	930,9	-24,8%
Okres Kežmarok	1223,8	1680,3	1868,1	812,9	383,4	988,7	-29,5%
Okres Levoča	1350,1	2968,3	2416,0	649,7	573,5	1144,5	-3,5%
Okres Medzilaborce	1759,5	1865,0	3980,1	1264,2	1189,6	1551,6	-3,2%
Okres Poprad	1538,5	1409,5	1358,7	1070,0	709,3	1094,4	-8,2%

Okres Prešov	6633,7	3433,1	3522,2	1679,8	424,5	2297,7	-16,3%
Okres Sabinov	4461,4	4485,4	3706,2	980,5	998,7	2332,3	-8,7%
Okres Snina	2387,7	2414,7	2750,5	562,6	851,5	1082,5	-1,2%
Okres Stará Ľubovňa	3138,8	2580,3	2917,8	556,2	848,9	1284,0	6,6%
Okres Stropkov	2272,7	2038,8	1375,0	707,0	286,9	916,7	-2,6%
Okres Svidník	2924,9	2028,5	1555,0	387,1	696,1	841,8	-11,4%
Okres Vranov nad Topľou	882,5	938,6	987,9	474,4	609,2	618,8	4,2%
Prešovský kraj	2626,1	2313,6	2391,2	784,0	687,0	1233,4	-8,9%
Okres Gelnica	2341,4	2387,4	1576,1	273,4	412,0	1107,9	1,2%
Okres Košice I	9110,3	5170,5	3376,7	1708,6	733,6	2131,5	-13,1%
Okres Košice II	6863,6	4108,6	4007,3	1207,3	468,3	1714,3	32,3%
Okres Košice III	5326,6	5631,7	5716,4	593,2	985,5	1616,4	45,0%
Okres Košice IV	3992,5	2387,0	1762,9	773,4	302,3	1263,9	-8,4%
Okres Košice - okolie	4038,9	3550,0	3411,4	665,6	978,5	1472,1	-18,1%
Okres Michalovce	3742,3	3151,2	2731,4	1112,3	794,3	1546,9	16,1%
Okres Rožňava	1796,3	1419,4	1779,4	795,8	806,2	1003,6	-5,2%
Okres Sobrance	2307,1	2324,5	1528,5	302,0	538,6	937,4	-42,1%
Okres Spišská Nová Ves	5011,3	2825,7	3101,4	730,1	914,1	1576,1	5,3%
Okres Trebišov	3069,4	3291,5	3973,4	1024,8	719,7	1479,4	8,2%
Košický kraj	3938,5	2925,0	2809,6	936,7	683,0	1436,5	1,9%
Slovenská republika	4173,5	3155,5	3211,1	923,5	695,9	1472,5	-3,2%

Chorobnosť na chrípku a chrípke podobné ochorenia podľa okresov, krajov a vekových skupín

Územná jednotka	0 až 5	6 až 14	15 až 19	20 až 59	60 a viac	Spolu	Porovnanie
Okres Bratislava I	0,0	0,0	0,0	61,4	45,4	47,4	-30,4%
Okres Bratislava II	584,7	484,0	480,3	106,2	0,0	137,9	99,2%
Okres Bratislava III	495,7	622,5	603,2	118,6	42,9	258,4	95,7%
Okres Bratislava IV	57,4	17,0	85,6	17,1	0,0	30,6	-2,2%
Okres Bratislava V	589,8	427,9	383,5	43,2	0,0	97,4	18,0%
Okres Malacky	0,0	265,3	94,0	0,0	0,0	29,4	-38,9%
Okres Pezinok	0,0	0,0	0,0	0,0	0,0	0,0	-100,0%
Okres Senec	0,0	0,0	0,0	30,7	0,0	19,1	-57,7%
Bratislavský kraj	249,9	220,1	227,5	49,6	7,7	77,6	21,1%
Okres Dunajská Streda	529,0	325,0	346,2	33,6	15,4	102,3	-38,2%
Okres Galanta	533,4	183,4	156,6	17,0	16,9	70,4	-16,7%
Okres Hlohovec	85,5	177,4	79,3	91,6	29,0	86,6	-61,9%

Okres Piešťany	1685,1	1555,5	1552,9	182,2	81,1	470,2	19,5%
Okres Senica	0,0	0,0	0,0	101,1	35,9	78,2	131,1%
Okres Skalica	0,0	484,5	137,6	154,8	132,2	165,7	103,4%
Okres Trnava	723,1	644,7	482,7	120,9	9,6	189,8	-25,8%
Trnavský kraj	635,4	529,3	461,3	91,2	33,2	168,0	-8,5%
Okres Bánovce nad Bebravou	260,3	104,7	0,0	21,8	0,0	45,3	-75,4%
Okres Ilava	287,8	956,5	608,6	76,3	49,9	215,4	-18,8%
Okres Myjava	742,4	911,9	1013,3	8,9	0,0	138,3	-14,8%
Okres Nové Mesto nad Váhom	0,0	72,7	32,3	59,9	99,7	56,9	95,7%
Okres Partizánske	2212,2	1781,3	963,9	0,0	14,9	225,8	-25,5%
Okres Považská Bystrica	677,1	592,9	516,4	55,1	0,0	153,1	2,2%
Okres Prievidza	516,3	452,4	310,0	72,2	25,4	139,5	-7,9%
Okres Púchov	247,1	154,8	116,5	51,5	62,6	78,4	-49,5%
Okres Trenčín	165,7	154,0	22,3	13,1	29,0	40,9	-27,2%
Trenčiansky kraj	420,5	448,2	298,7	46,7	31,5	121,4	-20,3%
Okres Komárno	1637,9	1662,6	1228,0	95,4	61,3	342,5	129,1%
Okres Levice	471,0	358,1	485,2	73,2	85,9	153,5	-25,6%
Okres Nitra	703,7	531,0	514,3	139,3	48,1	211,9	-2,8%
Okres Nové Zámky	1749,3	1093,1	961,3	107,7	44,9	307,0	-0,2%
Okres Šaľa	616,5	309,5	288,4	83,4	40,3	147,3	-3,3%
Okres Topoľčany	218,2	273,7	440,3	8,0	0,0	64,9	42,1%
Okres Zlaté Moravce	0,0	142,5	175,6	71,0	23,0	71,2	-23,2%
Nitriansky kraj	896,4	659,2	617,5	95,5	45,7	209,4	5,9%
Okres Bytča	442,9	211,4	253,8	18,9	32,3	111,3	62,7%
Okres Čadca	449,3	363,8	367,4	18,9	12,3	120,2	1,4%
Okres Dolný Kubín	237,2	425,0	520,7	176,0	123,2	227,1	23,4%
Okres Kysucké Nové Mesto	639,8	449,5	588,5	9,0	0,0	180,6	-50,0%
Okres Liptovský Mikuláš	459,1	742,0	292,5	90,3	52,7	181,1	14,5%
Okres Martin	109,1	62,0	166,7	59,7	0,0	62,9	-50,6%
Okres Námestovo	388,2	322,3	241,0	13,4	0,0	113,0	-5,1%
Okres Ružomberok	1087,7	873,2	762,3	84,6	185,6	300,4	-26,0%
Okres Turčianske Teplice	236,7	290,7	281,7	50,9	56,2	96,0	9,4%
Okres Tvrdošín	928,4	827,8	1325,1	127,4	625,6	413,1	80,6%
Okres Žilina	194,9	162,0	201,7	6,5	0,0	43,4	-51,0%
Žilinský kraj	429,7	387,2	406,5	53,1	79,2	149,1	-12,9%
Okres Banská Bystrica	179,9	0,0	283,2	75,7	160,1	100,9	-56,3%
Okres Banská Štiavnica	201,8	285,7	183,7	29,8	0,0	66,1	-77,1%

Okres Brezno	282,6	310,2	578,1	17,2	0,0	91,2	52,6%
Okres Detva	0,0	0,0	0,0	23,1	0,0	14,6	-
Okres Krupina	0,0	0,0	0,0	0,0	0,0	0,0	-100,0%
Okres Lučenec	559,3	501,0	647,4	70,6	53,0	189,7	24,6%
Okres Poltár	1797,4	1704,8	1310,3	7,5	0,0	342,3	28,3%
Okres Revúca	0,0	270,6	240,1	196,2	763,3	295,4	1988,6%
Okres Rimavská Sobota	0,0	0,0	0,0	39,4	100,3	36,6	-27,5%
Okres Veľký Krtíš	0,0	0,0	0,0	0,0	0,0	0,0	-
Okres Zvolen	114,4	156,0	105,7	0,0	0,0	19,9	-
Okres Žarnovica	782,9	130,5	173,1	87,9	93,6	134,8	-50,7%
Okres Žiar nad Hronom	222,4	115,7	258,6	17,5	31,9	52,4	-34,7%
Banskobystrický kraj	322,7	277,6	316,7	47,8	97,3	112,6	-5,3%
Okres Bardejov	2666,4	2218,0	2234,2	174,7	367,8	908,3	69,0%
Okres Humenné	0,0	0,0	0,0	27,0	23,6	20,0	-11,4%
Okres Kežmarok	0,0	69,3	219,8	13,9	16,0	35,4	3,5%
Okres Levoča	0,0	34,1	201,3	73,1	0,0	62,1	156,7%
Okres Medzilaborce	0,0	0,0	0,0	59,3	0,0	30,4	-
Okres Poprad	88,8	248,7	90,6	61,0	0,0	72,6	18,4%
Okres Prešov	283,1	418,7	633,2	96,8	0,0	187,9	39,5%
Okres Sabinov	950,1	1121,3	583,0	72,6	0,0	423,1	-1,8%
Okres Snina	0,0	0,0	0,0	34,1	38,7	26,1	166,7%
Okres Stará Ľubovňa	76,6	130,6	144,7	7,7	0,0	40,7	86,5%
Okres Stropkov	0,0	0,0	0,0	0,0	0,0	0,0	-
Okres Svidník	0,0	0,0	0,0	0,0	0,0	0,0	-
Okres Vranov nad Topľou	0,0	0,0	0,0	2,4	0,0	1,4	-
Prešovský kraj	272,2	296,3	284,1	39,1	31,6	107,7	34,1%
Okres Gelnica	0,0	108,5	248,9	174,0	164,8	141,0	23,5%
Okres Košice I	219,5	655,4	0,0	76,5	0,0	99,4	-35,6%
Okres Košice II	0,0	0,0	0,0	6,6	0,0	4,5	-36,9%
Okres Košice III	199,7	169,0	187,4	9,7	58,0	50,7	-13,3%
Okres Košice IV	0,0	0,0	0,0	0,0	0,0	0,0	-
Okres Košice - okolie	51,1	35,9	0,0	11,9	0,0	15,0	-72,7%
Okres Michalovce	523,1	454,0	413,9	21,8	0,0	119,4	-25,3%
Okres Rožňava	0,0	31,2	25,1	0,0	0,0	5,5	-
Okres Sobrance	0,0	178,8	117,6	113,2	0,0	82,7	-75,2%
Okres Spišská Nová Ves	170,5	147,4	77,5	26,6	63,8	63,4	-43,8%
Okres Trebišov	35,3	95,4	229,2	6,2	0,0	26,5	20,6%
Košický kraj	104,4	133,6	111,8	19,5	10,6	41,9	-31,6%
Slovenská republika	409,8	376,2	355,7	58,8	45,2	131,5	-4,0%