

Týždenné hlásenie za SR v roku 2012 – 43. kalendárny týždeň

Percento hlásiacich ambulancií lekárov

Ambulancie - pediatri (P) 59

Ambulancie - dospelí (D) 54

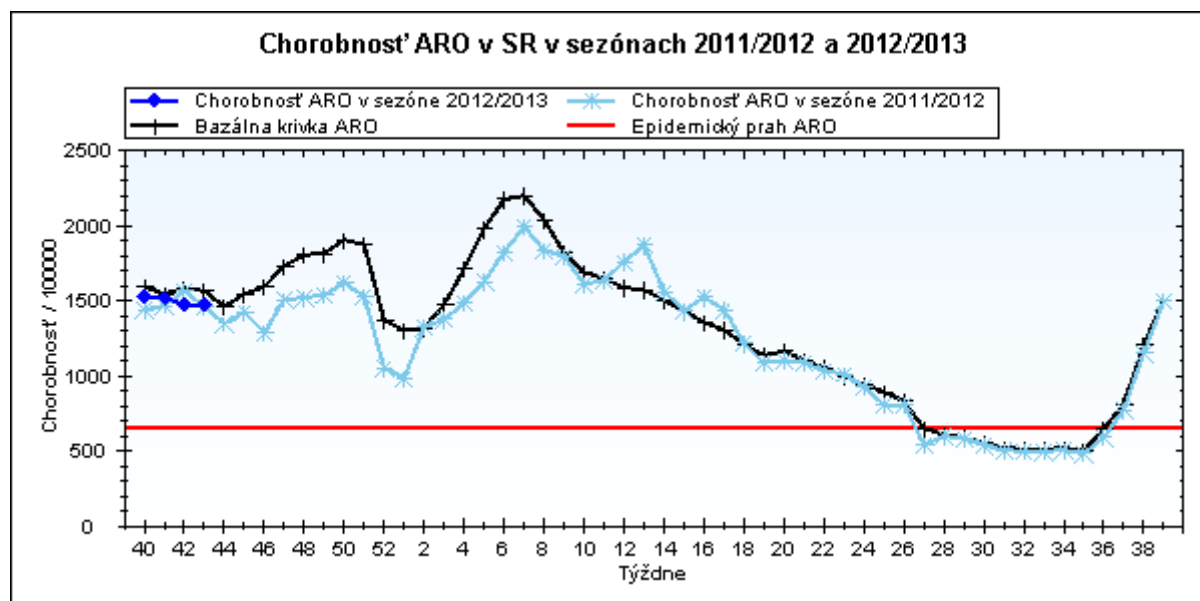
Stupeň aktivity 1 – Bez aktivity

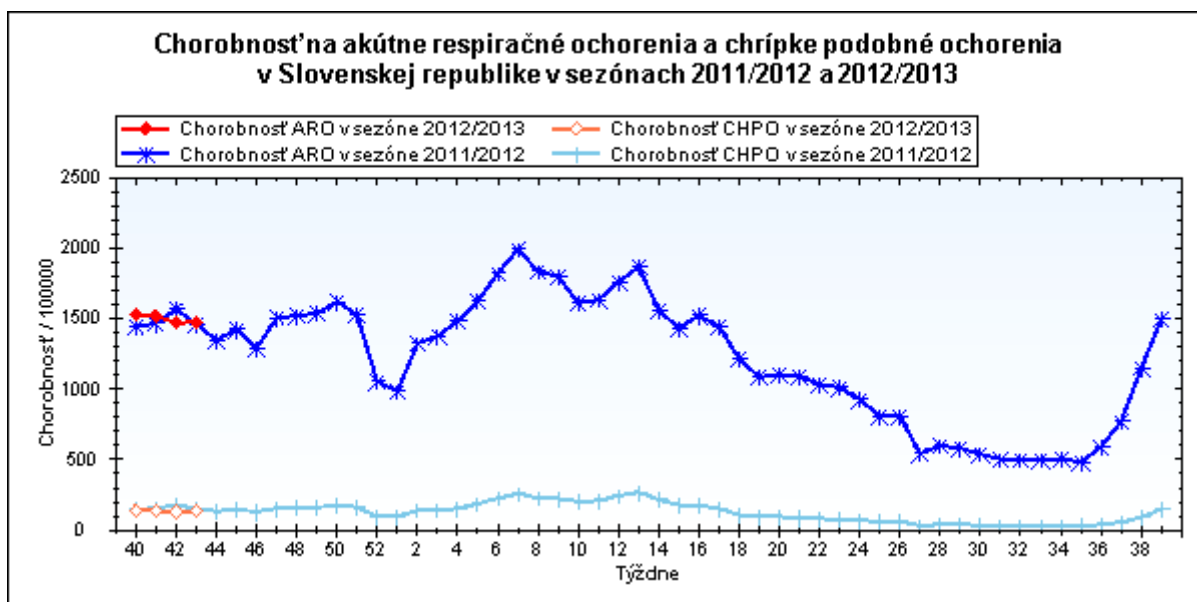
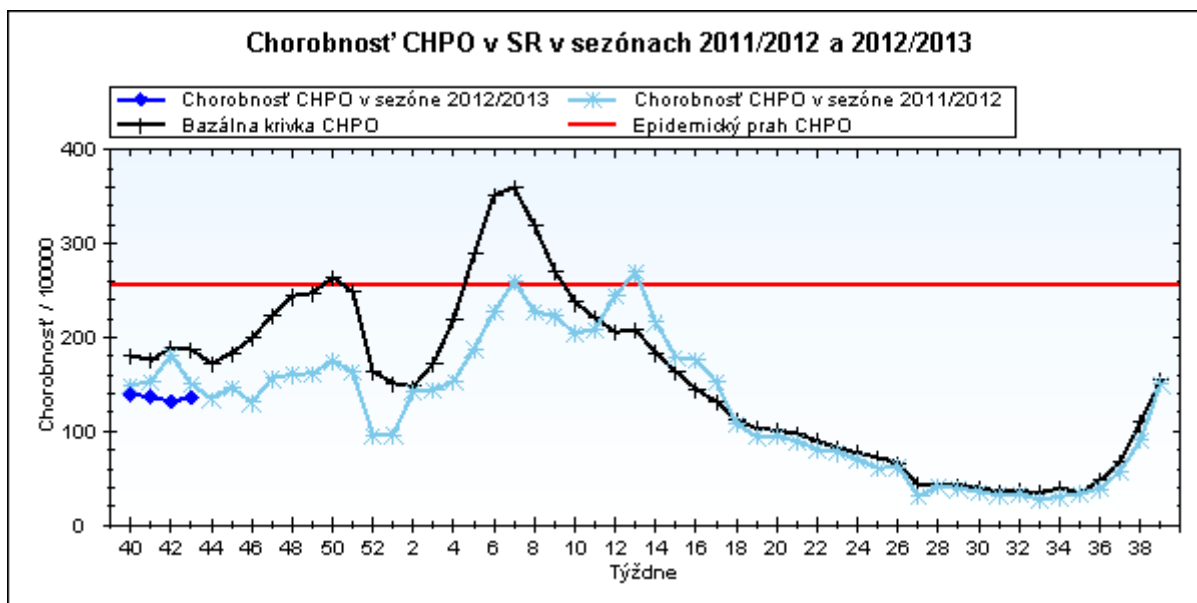
**Akútne respiračné ochorenia (ARO),
chrípka a chrípke podobné ochorenia (CHPO)
a úmrtia podľa vekových skupín, Slovenská republika**

Veková skupina	0 až 5	6 až 14	15 až 19	20 až 59	60 a viac	Spolu
Všetky ARO	8669	9563	6477	16181	3664	44554
Chorobnosť ARO	4301,2	3295,6	3122,0	917,6	698,4	1476,4
Z nich CHPO	885	1106	783	1154	186	4114
Chorobnosť CHPO	439,1	381,1	377,4	65,4	35,5	136,3
Úmrtia	0	0	0	0	0	0

Komplikácie akútnych respiračných ochorení podľa vekových skupín

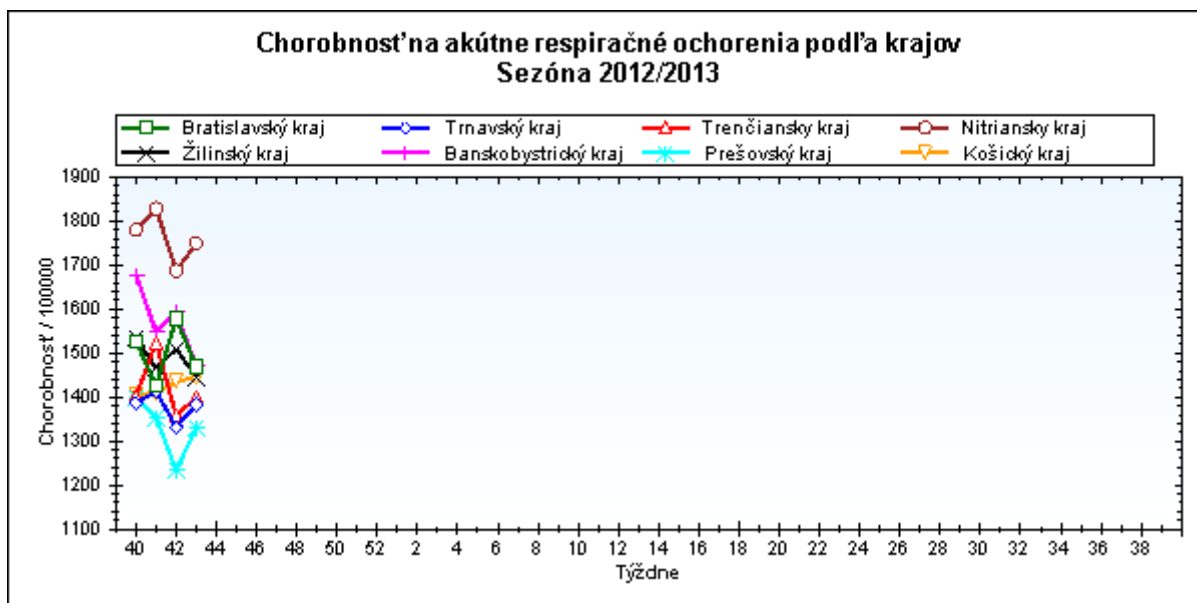
Veková skupina	0 až 5	6 až 14	15 až 19	20 až 59	60 a viac	Spolu
Pneumónie	44	36	20	80	32	212
Otitídy	78	51	13	46	9	197
Sinusitídy	62	141	67	232	34	536
Komplikácie spolu	184	228	100	358	75	945
%komplikácií z ARO	2,1	2,4	1,5	2,2	2,0	2,1





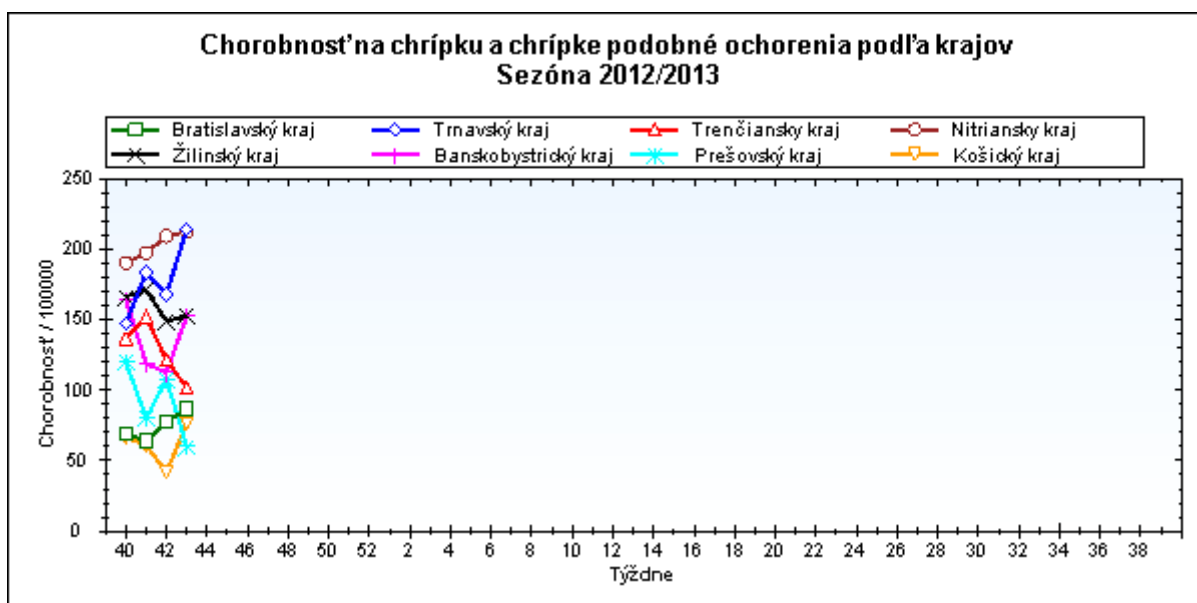
Chorobnosť na akútne respiračné ochorenia podľa krajov a vekových skupín

Územná jednotka	0 až 5	6 až 14	15 až 19	20 až 59	60 a viac	Spolu	Porovnanie
Bratislavský kraj	3994,4	3221,1	3085,2	1167,2	418,2	1469,0	-6,9%
Trnavský kraj	4604,1	3124,2	3269,7	895,9	660,5	1383,0	3,9%
Trenčiansky kraj	4043,8	3293,3	3180,4	847,4	682,4	1399,1	3,0%
Nitriansky kraj	6724,4	4883,8	4050,4	989,1	615,9	1749,5	3,7%
Žilinský kraj	4599,2	3292,7	2950,7	727,9	760,2	1445,8	-4,2%
Banskobystrický kraj	4902,2	3584,1	3342,8	820,3	801,3	1470,1	-7,7%
Prešovský kraj	3003,5	2439,3	2405,7	849,3	727,1	1330,7	7,9%
Košický kraj	3706,8	2999,0	2968,5	1003,2	772,9	1444,3	0,5%
Slovenská republika	4301,2	3295,6	3122,0	917,6	698,4	1476,4	0,3%



Chorobnosť na chrípku a chrípke podobné ochorenia podľa krajov a vekových skupín

Územná jednotka	0 až 5	6 až 14	15 až 19	20 až 59	60 a viac	Spolu	Porovnanie
Bratislavský kraj	173,9	225,9	146,5	78,0	15,9	87,1	12,4%
Trnavský kraj	741,5	632,6	634,9	122,4	44,5	214,4	27,7%
Trenčiansky kraj	259,1	355,6	349,7	39,4	18,9	101,8	-16,1%
Nitriansky kraj	872,7	745,8	702,3	85,1	32,8	212,5	1,5%
Žilinský kraj	542,4	390,9	346,5	57,8	77,3	153,0	2,6%
Banskobystrický kraj	684,8	368,5	453,2	72,3	36,3	153,0	35,8%
Prešovský kraj	166,7	154,1	140,6	22,1	18,1	60,2	-44,1%
Košický kraj	220,1	226,9	231,6	38,5	25,9	76,4	82,5%
Slovenská republika	439,1	381,1	377,4	65,4	35,5	136,3	3,7%



Chorobnosť na akútne respiračné ochorenia podľa okresov, krajov a vekových skupín

Územná jednotka	0 až 5	6 až 14	15 až 19	20 až 59	60 a viac	Spolu	Porovnanie
Okres Bratislava I	0,0	0,0	0,0	2038,9	649,3	1424,3	-3,9%
Okres Bratislava II	6116,8	4434,8	4563,1	1509,5	249,0	1721,6	7,6%
Okres Bratislava III	3221,8	3818,1	3102,4	2154,4	501,1	2009,4	-18,5%
Okres Bratislava IV	2141,4	2069,4	1969,8	1025,1	352,6	1378,3	-22,2%
Okres Bratislava V	5219,7	5776,6	5246,2	655,2	343,5	1288,1	-25,4%
Okres Malacky	2768,8	2188,3	2255,1	1138,8	679,5	1357,9	11,6%
Okres Pezinok	4046,2	2256,6	1388,5	369,7	234,5	1191,5	33,2%
Okres Senec	3841,6	1814,4	1914,8	991,9	645,3	1282,8	-10,3%
Bratislavský kraj	3994,4	3221,1	3085,2	1167,2	418,2	1469,0	-6,9%
Okres Dunajská Streda	2738,3	1668,3	2515,5	527,2	123,2	812,1	-9,1%
Okres Galanta	4367,1	2885,3	1987,9	705,7	501,4	1096,3	-5,0%
Okres Hlohovec	5678,4	3643,5	4121,2	827,3	504,2	1323,6	29,8%
Okres Piešťany	7190,6	4635,7	4979,9	1396,4	827,9	2057,7	20,1%
Okres Senica	5420,0	2975,6	1955,4	979,6	989,3	1439,0	30,9%
Okres Skalica	3683,6	3439,9	2504,8	909,4	1211,8	1438,2	-14,3%
Okres Trnava	4932,0	3828,5	4474,1	1093,8	822,2	1735,4	2,1%
Trnavský kraj	4604,1	3124,2	3269,7	895,9	660,5	1383,0	3,9%
Okres Bánovce nad Bebravou	2446,8	3386,9	4065,7	1651,4	1762,9	1974,8	7,1%
Okres Ilava	2775,2	2416,4	2373,5	561,7	893,7	1122,8	-11,6%
Okres Myjava	3897,6	3875,4	4559,8	348,1	323,9	1006,3	-21,0%
Okres Nové Mesto nad Váhom	6840,4	2997,0	3306,5	1101,2	1132,2	1793,8	42,8%
Okres Partizánske	6759,5	2866,5	2142,1	777,7	439,6	1175,3	-6,9%
Okres Považská Bystrica	2462,2	3187,1	2568,1	549,4	299,9	971,0	11,2%
Okres Prievidza	5474,4	3599,6	3013,9	943,1	602,7	1500,1	-4,3%
Okres Púchov	2135,2	2402,8	2175,3	674,4	673,1	1047,3	8,1%
Okres Trenčín	4505,7	4700,0	5008,7	1025,6	630,7	1828,3	8,9%
Trenčiansky kraj	4043,8	3293,3	3180,4	847,4	682,4	1399,1	3,0%
Okres Komárno	6299,6	5700,5	4941,2	859,0	521,0	1641,6	28,6%
Okres Levice	7338,2	4694,4	4558,4	1035,9	722,1	1941,0	12,0%
Okres Nitra	8728,6	5801,3	4392,3	1074,5	903,0	2093,0	-1,5%
Okres Nové Zámky	8292,8	5843,8	4693,2	752,4	457,2	1740,8	11,0%
Okres Šaľa	5567,8	4473,9	2950,7	1152,9	365,4	1642,5	-4,8%
Okres Topoľčany	1701,8	1855,4	1761,2	1150,7	569,9	1135,4	-2,0%

Okres Zlaté Moravce	3102,2	2508,6	2915,3	980,3	515,2	1254,9	-22,4%
Nitriansky kraj	6724,4	4883,8	4050,4	989,1	615,9	1749,5	3,7%
Okres Bytča	2608,3	1509,7	1353,6	364,7	716,0	901,6	-0,7%
Okres Čadca	3213,5	2715,9	2849,5	570,2	734,5	1259,6	-0,4%
Okres Dolný Kubín	5031,1	3246,4	3480,9	936,7	961,1	1720,7	-12,2%
Okres Kysucké Nové Mesto	3330,1	2866,8	2304,9	886,1	1097,3	1470,0	-27,1%
Okres Liptovský Mikuláš	6456,6	3269,2	2585,2	737,9	703,2	1337,0	-6,1%
Okres Martin	6602,5	4454,4	3542,8	1079,6	636,4	1973,7	-9,8%
Okres Námestovo	4364,4	3357,5	3159,3	672,0	1070,8	1660,1	-2,6%
Okres Ružomberok	4572,3	3810,3	3877,7	715,9	765,4	1518,4	26,3%
Okres Turčianske Teplice	4852,1	2761,6	1408,5	713,3	754,0	1195,3	-0,9%
Okres Tvrdošín	3713,7	2619,7	2154,1	978,3	1710,0	1556,4	-13,4%
Okres Žilina	4318,7	3154,1	2582,9	467,3	334,4	1036,5	11,5%
Žilinský kraj	4599,2	3292,7	2950,7	727,9	760,2	1445,8	-4,2%
Okres Banská Bystrica	7205,6	4386,5	4625,2	1321,5	698,6	2034,4	-24,8%
Okres Banská Štiavnica	1917,3	2071,4	1836,5	387,6	807,8	793,4	-0,8%
Okres Brezno	753,7	2134,0	4294,5	921,0	296,5	1235,8	-30,6%
Okres Detva	1834,4	2968,9	1600,8	794,3	899,4	1102,7	4,4%
Okres Krupina	0,0	0,0	0,0	162,2	320,7	230,0	-69,8%
Okres Lučenec	3787,7	3661,4	3852,0	872,2	879,6	1561,5	-2,0%
Okres Poltár	7189,5	4383,8	4069,0	458,9	838,8	1595,1	4,9%
Okres Revúca	7589,3	4330,2	2461,2	607,4	1046,8	1700,0	-17,0%
Okres Rimavská Sobota	3155,6	3136,9	2964,7	843,4	899,8	1321,0	-17,5%
Okres Veľký Krtíš	8702,1	3231,0	3326,4	1530,8	806,0	2137,5	129,8%
Okres Zvolen	3877,2	2740,6	3183,3	947,0	548,9	1188,3	-36,4%
Okres Žarnovica	10533,8	5219,7	3866,1	809,7	860,8	1909,3	-4,0%
Okres Žiar nad Hronom	2402,1	2313,0	2032,0	483,3	680,3	852,9	-13,9%
Banskobystrický kraj	4902,2	3584,1	3342,8	820,3	801,3	1470,1	-7,7%
Okres Bardejov	7999,3	5140,2	5644,2	1163,1	1081,8	2289,8	-19,6%
Okres Humenné	2530,8	2487,0	2119,2	940,5	424,4	1172,0	25,9%
Okres Kežmarok	4957,8	2863,9	4395,6	904,8	305,0	1388,4	40,4%
Okres Levoča	810,0	1910,6	2164,3	347,2	501,8	789,0	-31,1%
Okres Medzilaborce	2492,7	3730,0	3980,1	1086,4	793,1	1642,9	5,9%
Okres Poprad	1597,6	1326,6	2355,1	1143,3	1215,6	1282,4	17,2%

Okres Prešov	7078,6	4640,3	3601,4	4435,8	1739,7	4067,3	77,0%
Okres Sabinov	4992,5	4008,7	2391,5	1190,4	1189,0	2510,1	7,6%
Okres Snina	1845,1	1588,6	1993,1	469,7	646,9	804,2	-25,7%
Okres Stará Ľubovňa	3802,2	3151,9	3448,3	632,3	457,1	1480,2	15,3%
Okres Stropkov	3291,5	2233,0	1750,0	772,0	487,8	1100,1	20,0%
Okres Svidník	2622,3	1786,3	1196,2	568,2	897,6	914,2	8,6%
Okres Vranov nad Topľou	858,0	999,6	939,1	446,1	616,7	614,8	-0,6%
Prešovský kraj	3003,5	2439,3	2405,7	849,3	727,1	1330,7	7,9%
Okres Gelnica	906,3	1844,8	1990,9	745,6	933,8	977,0	-11,8%
Okres Košice I	5451,5	3107,2	2876,5	2075,9	548,2	2167,1	1,7%
Okres Košice II	4022,0	3917,2	4057,4	1269,3	954,4	1722,5	0,5%
Okres Košice III	3495,6	5617,6	5739,8	671,0	927,5	1498,5	-7,3%
Okres Košice IV	2033,9	3410,1	1391,8	1528,9	578,6	1457,4	15,3%
Okres Košice - okolie	4294,5	4123,7	3610,4	839,9	869,8	1815,4	23,3%
Okres Michalovce	4828,7	2392,8	2516,2	906,9	658,8	1233,5	-20,3%
Okres Rožňava	2460,6	1435,0	1604,0	795,8	1146,9	1096,7	9,3%
Okres Sobrance	4325,9	3151,5	2292,8	302,0	738,6	1033,9	10,3%
Okres Spišská Nová Ves	6538,6	4884,8	4884,7	707,0	779,5	1519,3	-3,6%
Okres Trebišov	3175,2	2583,9	3183,8	965,5	694,0	1344,1	-9,1%
Košický kraj	3706,8	2999,0	2968,5	1003,2	772,9	1444,3	0,5%
Slovenská republika	4301,2	3295,6	3122,0	917,6	698,4	1476,4	0,3%

Chorobnosť na chrípku a chrípke podobné ochorenia podľa okresov, krajov a vekových skupín

Územná jednotka	0 až 5	6 až 14	15 až 19	20 až 59	60 a viac	Spolu	Porovnanie
Okres Bratislava I	0,0	0,0	0,0	304,1	49,9	211,3	345,6%
Okres Bratislava II	359,8	316,8	96,1	55,2	0,0	73,5	-46,7%
Okres Bratislava III	743,5	830,0	459,6	158,1	0,0	223,9	-13,3%
Okres Bratislava IV	38,2	67,8	128,5	32,8	42,3	53,2	73,9%
Okres Bratislava V	132,7	337,0	0,0	52,8	0,0	63,7	-34,6%
Okres Malacky	209,0	238,7	112,8	0,0	0,0	52,9	80,0%
Okres Pezinok	0,0	61,0	173,6	0,0	0,0	27,7	-
Okres Senec	0,0	0,0	116,1	132,6	36,9	96,3	403,8%
Bratislavský kraj	173,9	225,9	146,5	78,0	15,9	87,1	12,4%
Okres Dunajská Streda	495,9	188,6	344,9	174,3	0,0	174,5	70,6%
Okres Galanta	234,5	288,5	180,7	22,8	8,8	61,7	-12,4%
Okres Hlohovec	752,6	1041,0	951,0	112,0	40,9	224,5	159,3%

Okres Piešťany	2222,5	1995,5	2329,3	279,3	189,2	625,8	33,1%
Okres Senica	0,0	35,0	0,0	108,5	42,6	90,2	15,4%
Okres Skalica	0,0	0,0	0,0	135,4	44,1	92,7	-44,1%
Okres Trnava	1054,5	960,1	782,2	91,4	33,6	260,0	37,0%
Trnavský kraj	741,5	632,6	634,9	122,4	44,5	214,4	27,7%
Okres Bánovce nad Bebravou	156,2	349,2	231,0	18,7	30,4	88,8	96,0%
Okres Ilava	154,2	453,1	495,6	54,5	114,1	154,6	-28,2%
Okres Myjava	334,1	379,9	570,0	26,8	0,0	92,0	-33,5%
Okres Nové Mesto nad Váhom	0,0	0,0	0,0	26,9	0,0	14,6	-74,4%
Okres Partizánske	0,0	81,9	0,0	7,8	0,0	10,3	-95,5%
Okres Považská Bystrica	470,7	421,8	469,4	52,2	0,0	125,5	-18,0%
Okres Prievidza	597,6	538,6	550,9	54,7	6,3	153,2	9,8%
Okres Púchov	118,6	495,4	372,9	51,5	62,6	128,3	63,7%
Okres Trenčín	81,9	138,2	77,1	7,6	0,0	29,7	-27,4%
Trenčiansky kraj	259,1	355,6	349,7	39,4	18,9	101,8	-16,1%
Okres Komárno	1165,4	1252,8	842,9	67,6	44,7	245,7	-28,3%
Okres Levice	718,9	448,6	542,7	70,4	44,0	174,1	13,4%
Okres Nitra	494,1	420,8	375,3	83,4	14,1	141,0	-33,5%
Okres Nové Zámky	2246,0	1721,2	1771,7	108,5	60,6	441,4	43,8%
Okres Šaľa	428,3	437,7	380,7	174,7	21,5	195,9	33,0%
Okres Topoľčany	305,5	273,7	360,2	12,8	0,0	69,9	7,7%
Okres Zlaté Moravce	91,2	256,6	210,7	33,7	24,5	65,9	-7,4%
Nitriansky kraj	872,7	745,8	702,3	85,1	32,8	212,5	1,5%
Okres Bytča	787,4	60,4	0,0	0,0	0,0	86,8	-22,0%
Okres Čadca	333,9	296,3	290,1	6,7	0,0	96,9	-19,4%
Okres Dolný Kubín	304,9	578,6	490,9	107,3	26,7	197,2	-13,2%
Okres Kysucké Nové Mesto	861,2	734,2	588,5	10,5	0,0	240,1	32,9%
Okres Liptovský Mikuláš	258,3	104,3	94,0	88,7	75,3	99,0	-45,3%
Okres Martin	176,7	180,6	242,9	84,4	0,0	99,3	57,7%
Okres Námestovo	490,4	433,2	356,0	23,0	38,2	155,6	37,7%
Okres Ružomberok	889,9	476,3	325,4	138,9	297,0	262,5	-12,6%
Okres Turčianske Teplice	118,3	145,3	93,9	59,4	0,0	60,8	-36,7%
Okres Tvrdošín	1061,1	846,0	861,6	122,3	396,2	366,9	-11,2%
Okres Žilina	662,5	367,1	342,9	0,0	0,0	92,1	112,4%
Žilinský kraj	542,4	390,9	346,5	57,8	77,3	153,0	2,6%
Okres Banská Bystrica	699,6	412,8	528,6	165,2	46,6	220,4	118,5%
Okres Banská Štiavnica	1009,1	1142,9	1101,9	99,4	161,6	318,5	381,8%

Okres Brezno	0,0	0,0	0,0	27,5	0,0	12,9	-85,9%
Okres Detva	0,0	0,0	0,0	8,5	25,7	9,5	-34,9%
Okres Krupina	0,0	0,0	0,0	0,0	0,0	0,0	-
Okres Lučenec	330,5	280,3	481,5	101,9	24,1	147,2	-22,4%
Okres Poltár	1879,1	730,6	827,6	9,0	0,0	255,0	-25,5%
Okres Revúca	0,0	77,3	120,1	6,9	0,0	20,2	-93,2%
Okres Rimavská Sobota	0,0	0,0	0,0	63,3	29,5	45,6	24,5%
Okres Veľký Krtíš	3539,8	1440,9	1578,6	239,5	67,2	678,7	-
Okres Zvolen	0,0	0,0	0,0	30,5	0,0	24,8	24,5%
Okres Žarnovica	1281,1	174,0	346,2	138,1	74,9	202,2	50,0%
Okres Žiar nad Hronom	444,8	347,0	258,6	28,0	42,5	89,4	70,8%
Banskobystrický kraj	684,8	368,5	453,2	72,3	36,3	153,0	35,8%
Okres Bardejov	1632,5	985,8	352,8	64,9	116,5	273,1	-69,9%
Okres Humenné	0,0	0,0	0,0	3,4	0,0	1,9	-90,5%
Okres Kežmarok	188,3	138,6	879,1	42,6	0,0	92,3	160,9%
Okres Levoča	0,0	102,4	302,0	9,1	0,0	47,5	-23,5%
Okres Medzilaborce	0,0	0,0	0,0	0,0	0,0	0,0	-100,0%
Okres Poprad	0,0	41,5	30,2	56,5	48,0	45,5	-37,2%
Okres Prešov	212,4	268,6	311,7	177,4	91,6	201,0	7,0%
Okres Sabinov	672,7	703,3	392,6	60,5	0,0	349,1	-17,5%
Okres Snina	0,0	0,0	0,0	0,0	0,0	0,0	-100,0%
Okres Stará Ľubovňa	25,5	81,7	144,7	8,3	0,0	31,2	-23,2%
Okres Stropkov	0,0	0,0	0,0	0,0	0,0	0,0	-
Okres Svidník	0,0	0,0	0,0	0,0	0,0	0,0	-
Okres Vranov nad Topľou	0,0	0,0	0,0	0,0	0,0	0,0	-100,0%
Prešovský kraj	166,7	154,1	140,6	22,1	18,1	60,2	-44,1%
Okres Gelnica	0,0	54,3	83,0	240,2	247,2	201,4	42,9%
Okres Košice I	402,5	339,8	187,6	50,0	13,7	105,1	5,7%
Okres Košice II	0,0	27,8	0,0	38,7	0,0	28,0	516,7%
Okres Košice III	349,6	197,1	328,0	77,8	347,8	152,0	200,0%
Okres Košice IV	0,0	85,3	278,4	88,1	0,0	71,1	-
Okres Košice - okolie	127,8	179,3	113,7	26,4	0,0	59,9	300,0%
Okres Michalovce	643,8	470,0	331,1	19,6	14,0	88,3	-26,0%
Okres Rožňava	49,2	0,0	25,1	0,0	0,0	5,5	0,0%
Okres Sobrance	865,2	804,6	264,6	21,6	0,0	156,7	89,4%
Okres Spišská Nová Ves	715,9	894,4	1628,2	10,7	14,2	182,9	188,5%
Okres Trebišov	58,8	99,4	31,8	15,8	9,6	26,0	-1,9%
Košický kraj	220,1	226,9	231,6	38,5	25,9	76,4	82,5%
Slovenská republika	439,1	381,1	377,4	65,4	35,5	136,3	3,7%