

Týždenné hlásenie za SR v roku 2012 – 44. kalendárny týždeň

Percento hlásiacich ambulancií lekárov

Ambulancie - pediatri (P) 50

Ambulancie - dospelí (D) 41

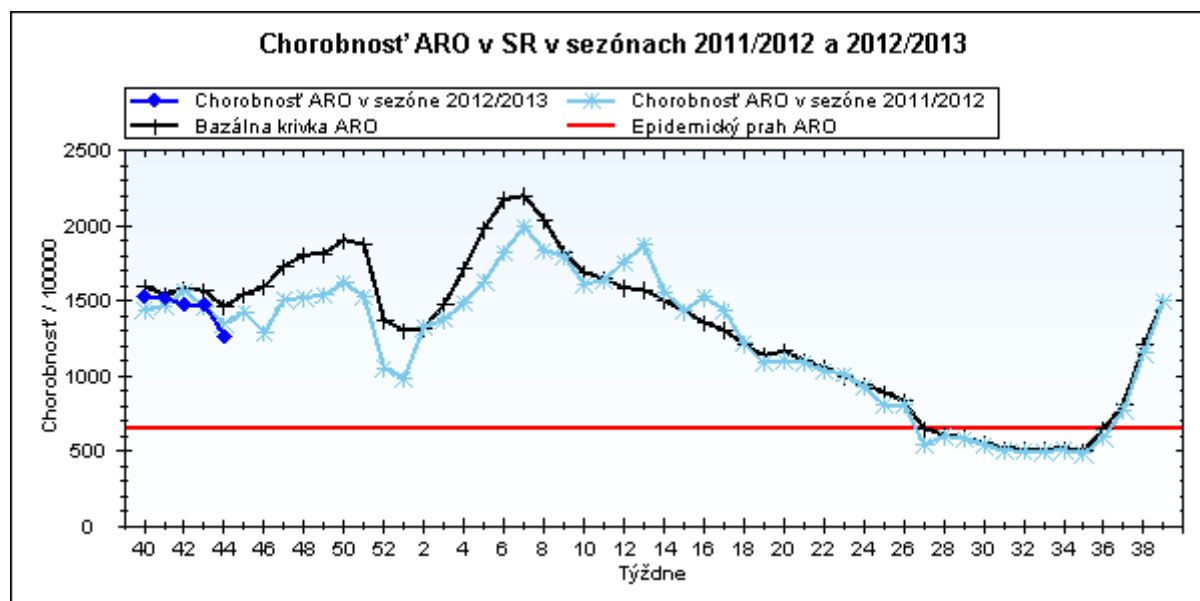
Stupeň aktivity 1 – Bez aktivity

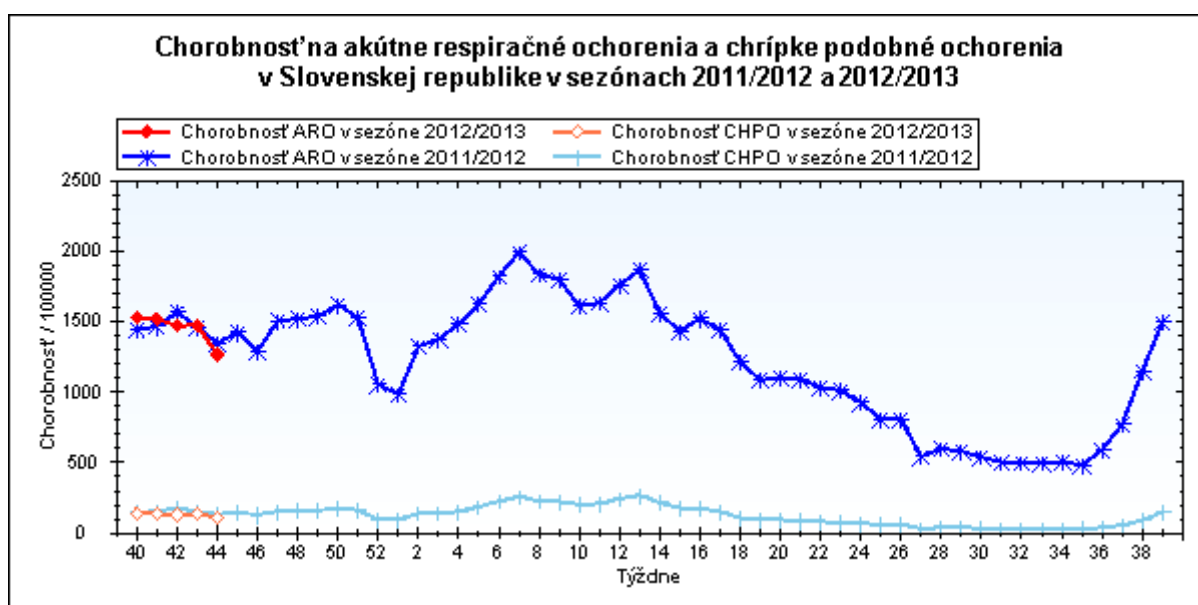
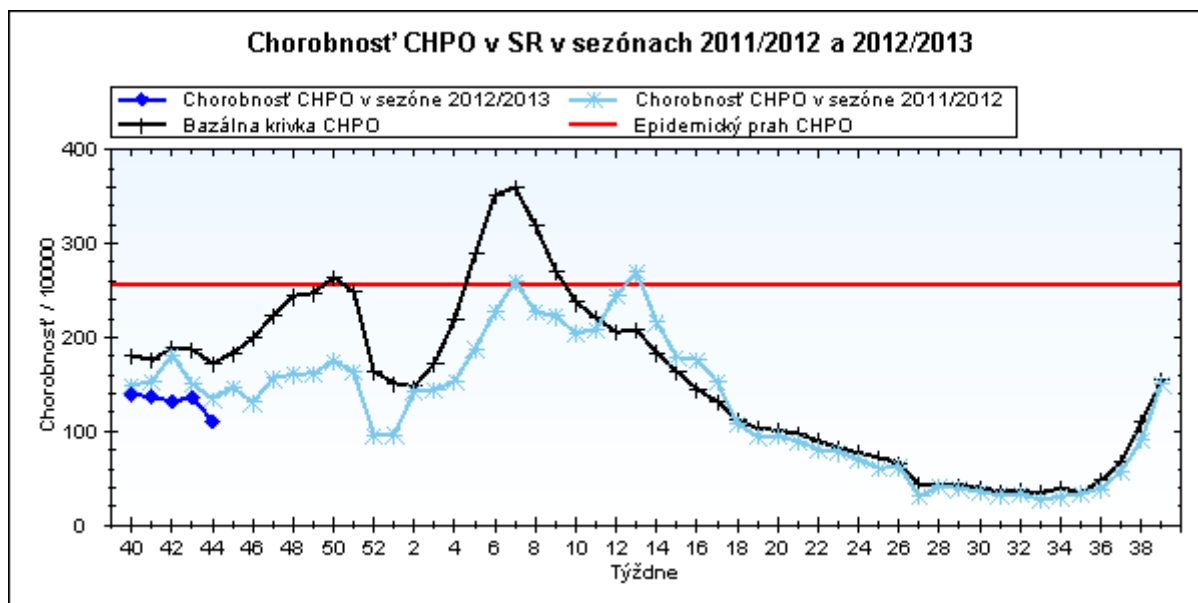
**Akútne respiračné ochorenia (ARO),
chrípka a chrípke podobné ochorenia (CHPO)
a úmrtia podľa vekových skupín, Slovenská republika**

Veková skupina	0 až 5	6 až 14	15 až 19	20 až 59	60 a viac	Spolu
Všetky ARO	6188	6662	4561	10519	2303	30233
Chorobnosť ARO	3654,8	2732,9	2617,0	779,6	573,7	1266,4
Z nich CHPO	586	754	530	661	116	2647
Chorobnosť CHPO	346,1	309,3	304,1	49,0	28,9	110,9
Úmrtia	0	0	0	0	0	0

Komplikácie akútnych respiračných ochorení podľa vekových skupín

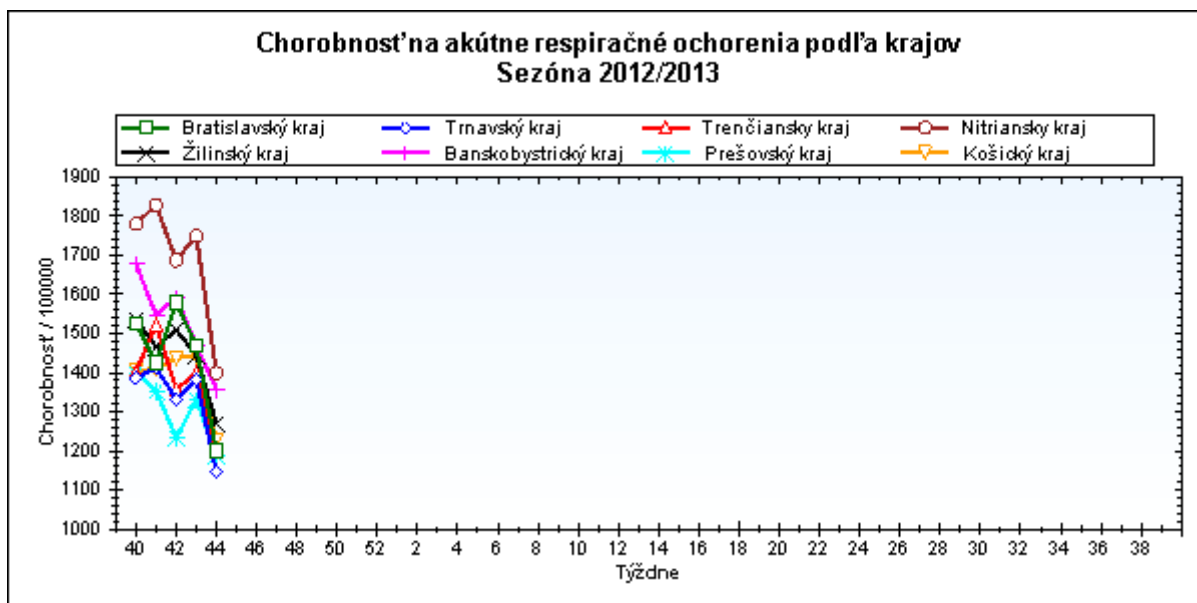
Veková skupina	0 až 5	6 až 14	15 až 19	20 až 59	60 a viac	Spolu
Pneumónie	34	22	8	45	5	114
Otitídy	61	31	10	44	19	165
Sinusitídy	49	72	68	103	16	308
Komplikácie spolu	144	125	86	192	40	587
%komplikácií z ARO	2,3	1,9	1,9	1,8	1,7	1,9





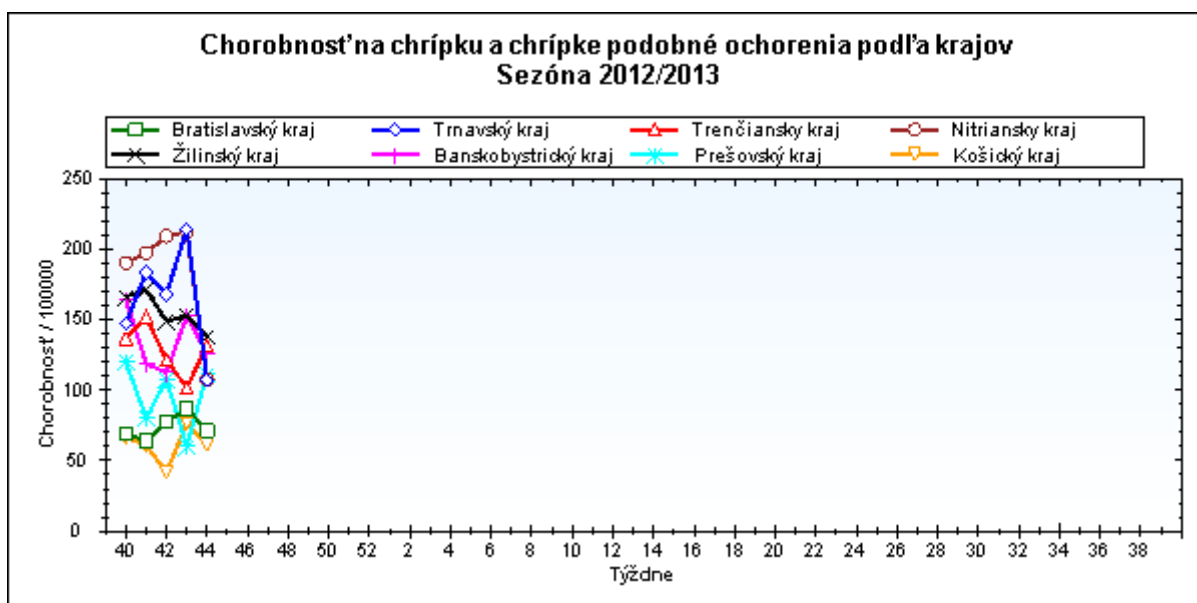
Chorobnosť na akútne respiračné ochorenia podľa krajov a vekových skupín

Územná jednotka	0 až 5	6 až 14	15 až 19	20 až 59	60 a viac	Spolu	Porovnanie
Bratislavský kraj	3644,2	3093,5	3448,9	839,2	412,5	1200,6	-18,3%
Trnavský kraj	3911,0	2675,2	2487,8	737,5	448,8	1145,7	-17,2%
Trenčiansky kraj	3621,2	3165,6	2469,2	736,7	487,9	1197,1	-14,4%
Nitriansky kraj	4941,4	3341,6	2875,2	942,7	621,9	1399,4	-20,0%
Žilinský kraj	4099,1	2568,1	2566,9	603,1	564,2	1269,8	-12,2%
Banskobystrický kraj	4079,8	3444,1	3087,1	684,4	662,8	1356,9	-7,7%
Prešovský kraj	2774,7	2095,3	2138,2	732,6	670,2	1188,1	-10,7%
Košický kraj	3471,2	2472,2	2808,6	787,1	514,0	1227,8	-15,0%
Slovenská republika	3654,8	2732,9	2617,0	779,6	573,7	1266,4	-14,2%



Chorobnosť na chrípku a chrípke podobné ochorenia podľa krajov a vekových skupín

Územná jednotka	0 až 5	6 až 14	15 až 19	20 až 59	60 a viac	Spolu	Porovnanie
Bratislavský kraj	109,0	58,1	81,6	76,7	44,2	71,6	-17,9%
Trnavský kraj	481,0	316,4	288,7	51,9	11,8	107,2	-50,0%
Trenčiansky kraj	323,2	611,1	354,2	41,7	37,5	132,0	29,6%
Nitriansky kraj	478,2	338,0	211,2	60,8	29,3	107,7	-49,3%
Žilinský kraj	436,7	330,9	413,2	37,9	37,2	138,4	-9,6%
Banskobystrický kraj	323,0	303,8	409,8	63,1	41,6	125,9	-17,7%
Prešovský kraj	322,6	261,4	277,8	39,2	28,1	111,4	85,1%
Košický kraj	199,5	148,5	198,8	29,7	11,3	61,1	-20,0%
Slovenská republika	346,1	309,3	304,1	49,0	28,9	110,9	-18,7%



Chorobnosť na akútne respiračné ochorenia podľa okresov, krajov a vekových skupín

Územná jednotka	0 až 5	6 až 14	15 až 19	20 až 59	60 a viac	Spolu	Porovnanie
Okres Bratislava I	2067,8	1078,4	812,5	1923,6	883,7	1733,0	21,7%
Okres Bratislava II	6926,4	5103,6	5643,8	1367,9	386,4	1614,6	-6,2%
Okres Bratislava III	5204,5	1494,0	2068,3	1067,3	0,0	1188,4	-40,9%
Okres Bratislava IV	1032,4	865,1	642,3	378,0	0,0	593,3	-57,0%
Okres Bratislava V	4153,9	6182,4	8293,3	640,4	0,0	1601,0	24,3%
Okres Malacky	0,0	0,0	0,0	465,5	413,6	529,1	-61,0%
Okres Pezinok	0,0	0,0	0,0	234,9	187,6	266,0	-77,7%
Okres Senec	3032,8	2835,0	2088,9	761,1	1244,5	1250,7	-2,5%
Bratislavský kraj	3644,2	3093,5	3448,9	839,2	412,5	1200,6	-18,3%
Okres Dunajská Streda	2661,9	2116,6	2483,8	404,0	93,5	763,6	-6,0%
Okres Galanta	3517,2	1865,9	1600,7	533,8	317,1	902,2	-17,7%
Okres Hlohovec	5245,2	3706,6	2641,8	773,2	308,9	1202,6	-9,1%
Okres Piešťany	4445,1	3438,4	3614,5	1012,9	699,5	1514,4	-26,4%
Okres Senica	2306,2	1960,4	1629,5	920,7	807,0	1077,9	-25,1%
Okres Skalica	3394,7	5232,6	2312,1	783,6	743,6	1427,4	-0,8%
Okres Trnava	5470,6	2837,2	2984,9	916,4	490,8	1413,2	-18,6%
Trnavský kraj	3911,0	2675,2	2487,8	737,5	448,8	1145,7	-17,2%
Okres Bánovce nad Bebravou	4081,4	2849,2	3474,3	1273,5	744,7	1643,5	-16,8%
Okres Ilava	2460,7	2295,6	2300,5	632,5	912,7	1160,5	3,4%
Okres Myjava	4677,1	4711,2	5699,8	397,8	405,7	919,7	-8,6%
Okres Nové Mesto nad Váhom	4213,4	2871,6	2488,5	1249,0	968,3	1746,6	-2,6%
Okres Partizánske	6821,0	4422,6	1767,2	612,4	156,2	985,4	-16,2%
Okres Považská Bystrica	3186,3	3019,7	2213,1	476,3	234,5	824,7	-15,1%
Okres Prievidza	4315,6	3451,2	2642,2	816,2	417,8	1280,5	-14,6%
Okres Púchov	2471,3	4056,2	1942,2	619,9	677,4	1196,4	14,2%
Okres Trenčín	3505,6	2695,6	2045,2	771,0	509,7	1147,8	-37,2%
Trenčiansky kraj	3621,2	3165,6	2469,2	736,7	487,9	1197,1	-14,4%
Okres Komárno	2691,8	3285,7	2562,8	729,7	566,9	1062,6	-35,3%
Okres Levice	3827,1	2832,7	2577,7	1259,3	631,3	1477,4	-23,9%
Okres Nitra	8129,7	4779,3	3210,8	913,9	717,8	1729,6	-17,4%
Okres Nové Zámky	5619,6	3510,6	3355,8	964,0	589,3	1489,7	-14,4%
Okres Šaľa	4481,2	2782,7	2608,7	794,0	416,5	1237,2	-24,7%
Okres Topoľčany	1309,1	1115,2	1534,4	1190,0	906,6	1206,0	6,2%

Okres Zlaté Moravce	3336,0	2501,4	2608,0	739,2	565,1	1109,8	-11,6%
Nitriansky kraj	4941,4	3341,6	2875,2	942,7	621,9	1399,4	-20,0%
Okres Bytča	1082,7	1117,1	1438,2	248,7	0,0	624,9	-30,7%
Okres Čadca	2882,2	1993,7	2048,6	620,2	524,6	1032,9	-18,0%
Okres Dolný Kubín	4328,1	3075,0	3904,9	960,2	686,5	1729,3	0,5%
Okres Kysucké Nové Mesto	5659,4	3086,6	3615,0	723,3	875,7	1726,2	17,4%
Okres Liptovský Mikuláš	6021,3	3577,3	2739,6	519,3	597,7	1244,5	-6,9%
Okres Martin	5164,6	3123,1	2367,5	852,5	414,2	1821,7	-7,7%
Okres Námestovo	4378,4	2674,5	3114,8	629,7	1032,5	1678,7	1,1%
Okres Ružomberok	4436,4	2432,5	2684,6	368,0	590,2	1073,9	-29,3%
Okres Turčianske Teplice	2248,5	581,4	281,7	641,9	702,4	708,3	-40,7%
Okres Tvrdošín	5446,8	3171,0	2796,4	1008,9	1418,0	1874,9	20,5%
Okres Žilina	2797,3	2119,4	2377,2	384,0	233,6	811,5	-21,7%
Žilinský kraj	4099,1	2568,1	2566,9	603,1	564,2	1269,8	-12,2%
Okres Banská Bystrica	6296,2	3251,2	4559,2	1135,7	512,3	1705,3	-16,2%
Okres Banská Štiavnica	1715,4	2000,0	1744,7	526,7	1033,9	895,5	12,9%
Okres Brezno	1884,3	992,6	1321,4	1237,1	529,4	1158,5	-6,3%
Okres Detva	1876,1	1343,7	1250,6	0,0	0,0	771,2	-30,1%
Okres Krupina	0,0	0,0	0,0	243,3	192,4	265,4	15,4%
Okres Lučenec	3759,5	3340,3	3531,0	685,3	636,2	1341,5	-14,1%
Okres Poltár	3839,9	2971,3	2827,6	458,9	757,6	1140,1	-28,5%
Okres Revúca	5952,4	4570,8	2507,9	470,8	471,1	1534,4	-9,7%
Okres Rimavská Sobota	2222,2	2883,1	2862,4	802,9	877,6	1453,1	10,0%
Okres Veľký Krtíš	3171,1	3318,4	5074,1	1213,9	690,8	1777,6	-16,8%
Okres Zvolen	8328,8	6264,1	3448,6	981,9	411,6	1768,3	48,8%
Okres Žarnovica	8042,7	4349,7	2769,8	590,0	505,2	1430,1	-25,1%
Okres Žiar nad Hronom	2886,5	2595,7	2463,1	423,8	584,7	896,2	5,1%
Banskobystrický kraj	4079,8	3444,1	3087,1	684,4	662,8	1356,9	-7,7%
Okres Bardejov	6666,1	5175,4	5573,7	1551,2	1694,8	2873,8	25,5%
Okres Humenné	2451,5	1331,5	1271,5	839,9	346,5	909,5	-22,4%
Okres Kežmarok	878,6	2009,4	2674,0	508,1	59,9	916,5	-34,0%
Okres Levoča	648,0	1160,0	1610,7	347,2	286,8	589,4	-25,3%
Okres Medzilaborce	2199,4	1421,0	1616,9	457,1	212,4	693,7	-57,8%
Okres Poprad	2071,0	1692,8	2314,9	710,6	313,7	943,5	-26,4%

Okres Prešov	5694,4	3625,4	2862,7	1882,0	412,0	2490,3	-38,8%
Okres Sabinov	5659,4	2981,1	2998,3	1271,1	237,8	2507,3	-0,1%
Okres Snina	3256,0	2510,0	2830,2	443,3	611,0	1018,5	26,6%
Okres Stará Ľubovňa	3391,8	2410,2	2453,6	612,9	851,0	1278,1	-13,7%
Okres Stropkov	1959,2	1165,0	687,5	682,6	631,3	800,9	-27,2%
Okres Svidník	1815,4	1392,7	717,7	422,3	567,9	648,7	-29,0%
Okres Vranov nad Topľou	533,2	613,7	658,6	374,5	836,2	517,7	-15,8%
Prešovský kraj	2774,7	2095,3	2138,2	732,6	670,2	1188,1	-10,7%
Okres Gelnica	981,9	1302,2	2571,5	713,6	529,7	906,5	-7,2%
Okres Košice I	5224,7	2476,0	1951,0	994,6	691,6	1496,4	-30,9%
Okres Košice II	6260,7	6264,8	12059,4	1156,6	248,5	1726,1	0,2%
Okres Košice III	4794,0	4111,1	4591,8	299,0	478,3	1133,2	-24,4%
Okres Košice IV	3262,7	1534,5	1513,6	640,8	209,3	916,7	-37,1%
Okres Košice - okolie	2944,8	2517,2	1910,4	480,2	527,9	1046,2	-42,4%
Okres Michalovce	1609,6	2296,6	3724,7	889,8	770,9	1194,3	-3,2%
Okres Rožňava	2706,7	1497,4	1553,9	719,2	663,2	997,5	-9,0%
Okres Sobrance	3460,7	3039,8	3409,8	956,3	0,0	1436,0	38,9%
Okres Spišská Nová Ves	3997,1	2709,0	2238,8	780,5	641,0	1219,6	-19,7%
Okres Trebišov	6350,5	4818,0	5501,6	915,1	584,8	1581,5	17,7%
Košický kraj	3471,2	2472,2	2808,6	787,1	514,0	1227,8	-15,0%
Slovenská republika	3654,8	2732,9	2617,0	779,6	573,7	1266,4	-14,2%

Chorobnosť na chrípku a chrípke podobné ochorenia podľa okresov, krajov a vekových skupín

Územná jednotka	0 až 5	6 až 14	15 až 19	20 až 59	60 a viac	Spolu	Porovnanie
Okres Bratislava I	0,0	0,0	0,0	190,6	153,7	146,0	-30,9%
Okres Bratislava II	0,0	0,0	0,0	56,8	0,0	36,0	-51,0%
Okres Bratislava III	495,7	249,0	344,7	355,8	0,0	275,6	23,1%
Okres Bratislava IV	0,0	0,0	0,0	39,8	0,0	18,5	-65,2%
Okres Bratislava V	305,4	199,4	286,0	81,5	0,0	95,1	49,3%
Okres Malacky	0,0	0,0	0,0	0,0	0,0	0,0	-100,0%
Okres Pezinok	0,0	0,0	0,0	0,0	0,0	0,0	-100,0%
Okres Senec	0,0	0,0	0,0	110,5	230,5	116,0	20,4%
Bratislavský kraj	109,0	58,1	81,6	76,7	44,2	71,6	-17,9%
Okres Dunajská Streda	242,0	133,2	41,4	14,9	0,0	37,8	-78,3%
Okres Galanta	351,7	153,9	77,5	19,1	0,0	57,0	-7,5%

Okres Hlohovec	0,0	315,5	211,3	65,1	25,7	80,2	-64,3%
Okres Piešťany	1481,7	1228,0	1164,7	117,9	45,6	359,6	-42,5%
Okres Senica	0,0	147,0	130,4	63,8	0,0	58,6	-35,0%
Okres Skalica	0,0	0,0	0,0	94,3	0,0	56,4	-39,1%
Okres Trnava	681,4	345,6	413,0	57,3	17,7	133,1	-48,8%
Trnavský kraj	481,0	316,4	288,7	51,9	11,8	107,2	-50,0%
Okres Bánovce nad Bebravou	166,6	55,9	73,9	43,5	0,0	46,1	-48,1%
Okres Ilava	172,7	815,5	657,3	76,3	76,1	242,1	56,6%
Okres Myjava	445,4	1367,8	1899,9	53,6	0,0	168,3	83,0%
Okres Nové Mesto nad Váhom	101,5	0,0	0,0	53,7	74,5	41,2	183,1%
Okres Partizánske	368,7	122,9	321,3	0,0	0,0	30,8	200,0%
Okres Považská Bystrica	512,1	257,8	303,8	25,9	0,0	71,8	-42,8%
Okres Prievidza	224,5	391,0	188,7	59,4	24,1	98,5	-35,7%
Okres Púchov	1038,0	2508,1	854,6	47,7	219,2	463,7	261,3%
Okres Trenčín	133,1	32,1	0,0	5,4	0,0	14,8	-50,1%
Trenčiansky kraj	323,2	611,1	354,2	41,7	37,5	132,0	29,6%
Okres Komárno	42,7	170,0	0,0	81,1	33,3	74,9	-69,5%
Okres Levice	556,1	338,2	200,5	58,8	8,0	103,6	-40,5%
Okres Nitra	471,6	240,5	62,5	36,2	12,9	74,2	-47,4%
Okres Nové Zámky	1005,6	709,7	567,9	110,4	71,6	228,6	-48,2%
Okres Šaľa	119,0	162,1	70,5	23,8	13,4	42,7	-78,2%
Okres Topoľčany	0,0	0,0	0,0	0,0	0,0	0,0	-100,0%
Okres Zlaté Moravce	307,9	192,4	158,1	54,1	26,3	80,0	21,4%
Nitriansky kraj	478,2	338,0	211,2	60,8	29,3	107,7	-49,3%
Okres Bytča	98,4	90,6	84,6	0,0	0,0	40,5	-53,3%
Okres Čadca	399,1	236,1	271,9	23,9	11,7	95,6	-1,3%
Okres Dolný Kubín	237,2	225,0	572,7	51,1	0,0	131,5	-33,3%
Okres Kysucké Nové Mesto	590,6	719,2	798,7	0,0	0,0	231,0	-3,8%
Okres Liptovský Mikuláš	472,3	119,2	107,4	56,4	70,3	91,1	-8,0%
Okres Martin	272,8	173,5	266,8	75,4	0,0	124,7	25,7%
Okres Námestovo	315,2	309,5	349,6	15,4	0,0	133,4	-14,3%
Okres Ružomberok	1591,3	1091,5	1235,8	106,8	209,4	415,1	58,1%
Okres Turčianske Teplice	0,0	0,0	0,0	50,9	0,0	30,0	-50,6%
Okres Tvrdošín	928,4	764,1	1041,8	71,3	125,1	338,0	-7,9%
Okres Žilina	196,3	150,2	182,9	0,0	0,0	39,8	-56,8%
Žilinský kraj	436,7	330,9	413,2	37,9	37,2	138,4	-9,6%
Okres Banská Bystrica	0,0	0,0	0,0	246,1	64,0	168,1	-23,7%
Okres Banská Štiavnica	908,2	857,1	826,4	139,1	290,8	318,5	0,0%

Okres Brezno	0,0	0,0	0,0	34,4	0,0	21,5	66,7%
Okres Detva	0,0	0,0	0,0	0,0	0,0	0,0	-100,0%
Okres Krupina	0,0	0,0	0,0	0,0	0,0	0,0	-
Okres Lučenec	372,8	321,2	294,3	41,5	0,0	103,2	-29,9%
Okres Poltár	326,8	730,6	482,8	0,0	27,1	135,0	-47,1%
Okres Revúca	99,2	68,7	53,4	0,0	0,0	20,2	0,0%
Okres Rimavská Sobota	88,9	121,8	68,2	121,9	50,2	97,3	113,6%
Okres Veľký Krtíš	811,2	829,6	2086,0	202,3	38,4	459,3	-32,3%
Okres Zvolen	0,0	0,0	0,0	0,0	0,0	0,0	-100,0%
Okres Žarnovica	498,2	174,0	346,2	75,3	74,9	123,5	-38,9%
Okres Žiar nad Hronom	355,9	179,9	197,0	14,0	0,0	54,8	-38,7%
Banskobystrický kraj	323,0	303,8	409,8	63,1	41,6	125,9	-17,7%
Okres Bardejov	2666,4	2267,3	2010,8	281,1	270,5	881,0	222,5%
Okres Humenné	0,0	0,0	0,0	56,0	15,1	32,9	1629,4%
Okres Kežmarok	0,0	46,2	146,5	6,5	0,0	23,9	-74,1%
Okres Levoča	0,0	0,0	201,3	0,0	0,0	19,0	-60,0%
Okres Medzilaborce	0,0	0,0	0,0	0,0	0,0	0,0	-
Okres Poprad	49,3	34,5	0,0	11,4	0,0	13,6	-70,1%
Okres Prešov	125,8	108,5	215,5	28,5	0,0	72,7	-63,8%
Okres Sabinov	1363,2	738,4	832,9	60,5	0,0	568,0	62,7%
Okres Snina	0,0	0,0	0,0	31,7	0,0	18,6	-
Okres Stará Ľubovňa	46,8	104,8	198,9	0,0	0,0	35,7	14,3%
Okres Stropkov	0,0	0,0	0,0	0,0	0,0	0,0	-
Okres Svidník	0,0	0,0	0,0	0,0	0,0	0,0	-
Okres Vranov nad Topľou	0,0	0,0	0,0	0,0	0,0	0,0	-
Prešovský kraj	322,6	261,4	277,8	39,2	28,1	111,4	85,1%
Okres Gelnica	0,0	108,5	83,0	159,8	35,3	114,8	-43,0%
Okres Košice I	439,0	203,9	262,6	38,3	41,9	107,6	2,4%
Okres Košice II	208,7	458,4	1239,8	64,3	0,0	109,0	288,9%
Okres Košice III	199,7	169,0	93,7	7,3	0,0	36,9	-75,8%
Okres Košice IV	0,0	0,0	0,0	16,0	0,0	7,5	-89,5%
Okres Košice - okolie	153,4	64,5	102,3	0,0	0,0	28,8	-51,9%
Okres Michalovce	0,0	0,0	0,0	39,3	0,0	25,9	-70,7%
Okres Rožňava	0,0	0,0	0,0	3,3	0,0	1,8	-66,6%
Okres Sobrance	865,2	625,8	352,7	0,0	0,0	183,8	17,3%
Okres Spišská Nová Ves	775,6	473,0	678,4	40,2	45,8	160,4	-12,3%
Okres Trebišov	282,2	333,9	305,6	8,2	15,0	54,2	108,7%
Košický kraj	199,5	148,5	198,8	29,7	11,3	61,1	-20,0%
Slovenská republika	346,1	309,3	304,1	49,0	28,9	110,9	-18,7%