

Týždenné hlásenie za SR v roku 2012 – 45. kalendárny týždeň

Percento hlásiacich ambulancií lekárov

Ambulancie - pediatri (P) 61

Ambulancie - dospelí (D) 54

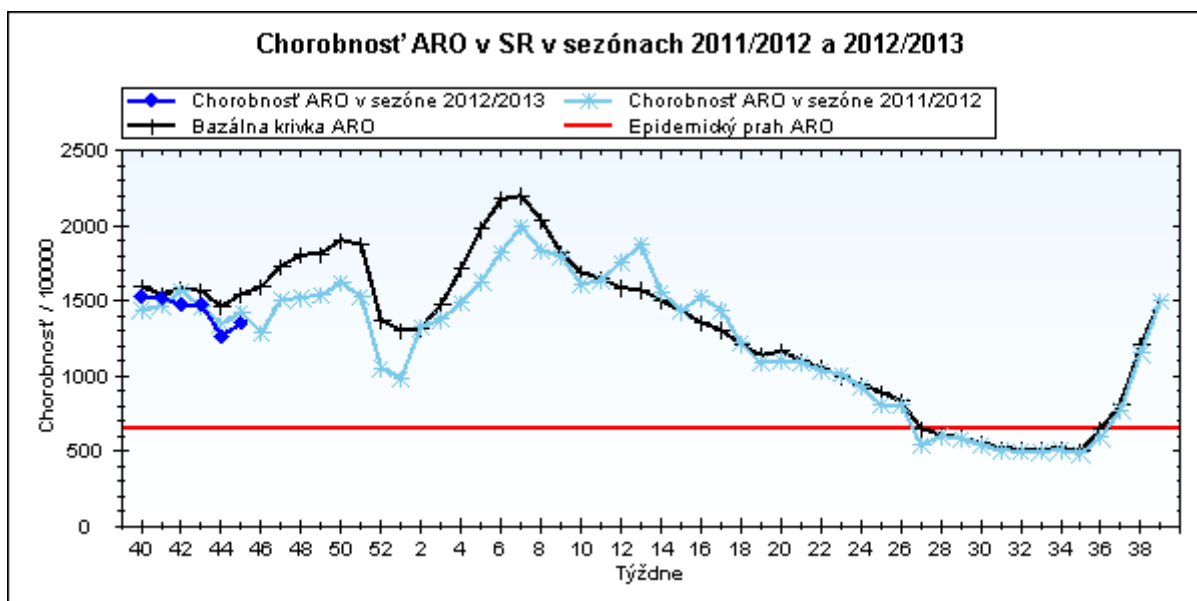
Stupeň aktivity 1 – Bez aktivity

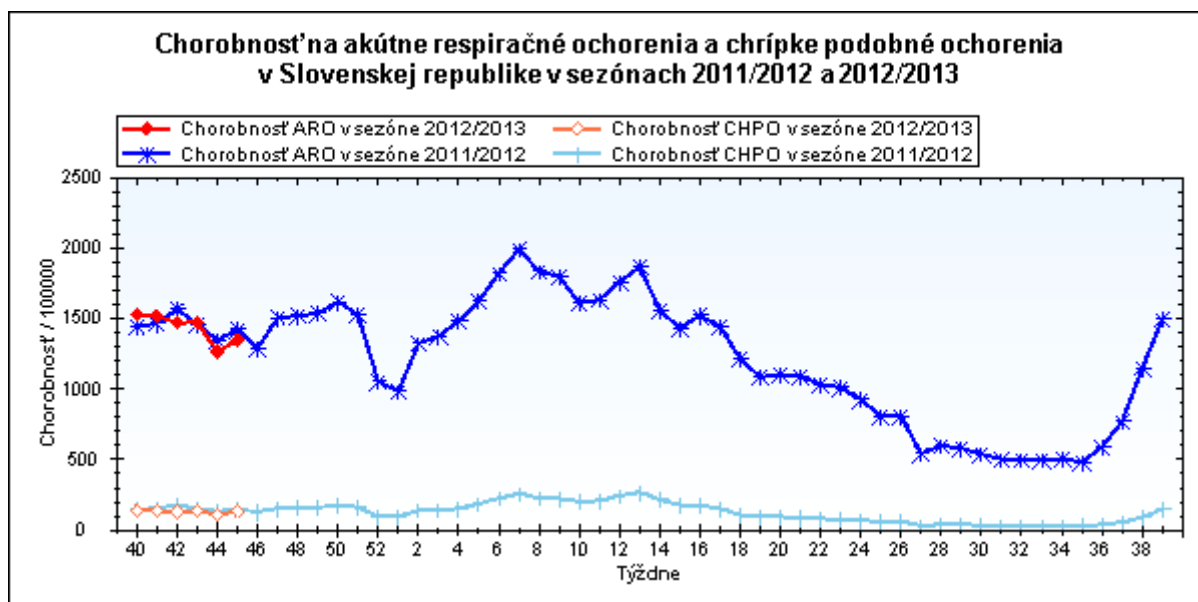
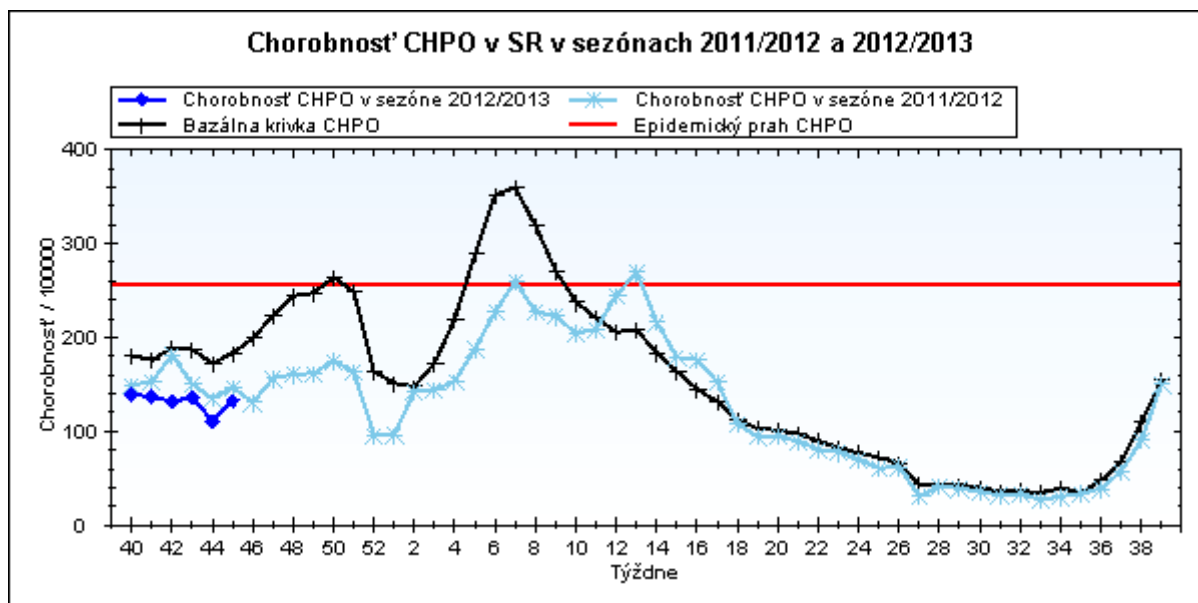
**Akútne respiračné ochorenia (ARO),
chrípka a chrípke podobné ochorenia (CHPO)
a úmrtia podľa vekových skupín, Slovenská republika**

Veková skupina	0 až 5	6 až 14	15 až 19	20 až 59	60 a viac	Spolu
Všetky ARO	8562	8661	5590	14820	3638	41271
Chorobnosť ARO	4126,8	2899,5	2617,5	839,2	692,4	1351,1
Z nich CHPO	951	1133	739	1037	191	4051
Chorobnosť CHPO	458,4	379,3	346,0	58,7	36,4	132,6
Úmrtia	0	0	0	0	0	0

Komplikácie akútnych respiračných ochorení podľa vekových skupín

Veková skupina	0 až 5	6 až 14	15 až 19	20 až 59	60 a viac	Spolu
Pneumónie	50	33	18	96	32	229
Otitídy	109	74	29	36	12	260
Sinusitídy	75	123	70	191	28	487
Komplikácie spolu	234	230	117	323	72	976
%komplikácií z ARO	2,7	2,7	2,1	2,2	2,0	2,4

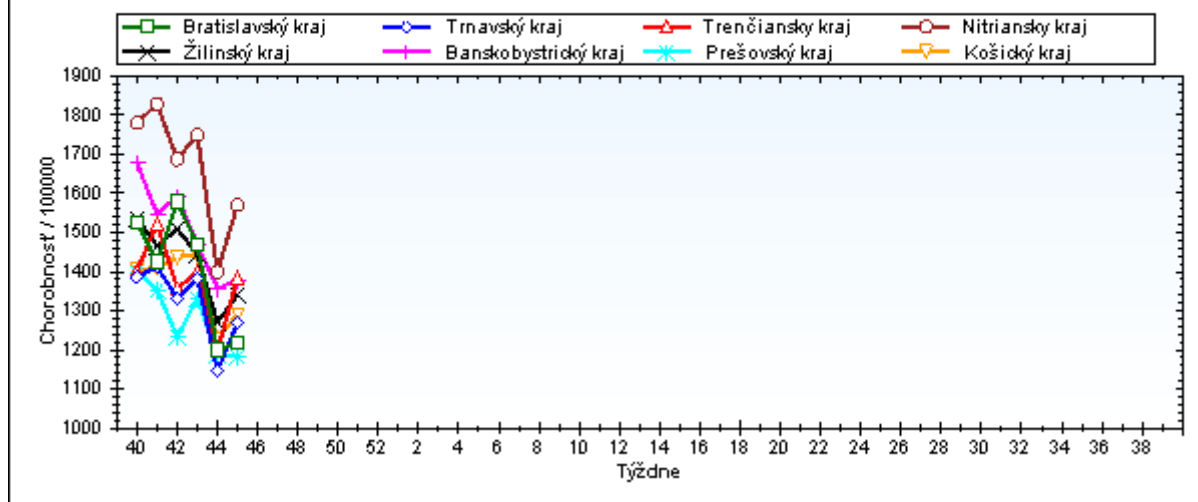




Chorobnosť na akútne respiračné ochorenia podľa krajov a vekových skupín

Územná jednotka	0 až 5	6 až 14	15 až 19	20 až 59	60 a viac	Spolu	Porovnanie
Bratislavský kraj	3368,4	2775,9	2626,7	1012,8	367,5	1218,8	1,5%
Trnavský kraj	4202,8	2789,3	2748,4	828,9	625,4	1270,3	10,9%
Trenčiansky kraj	4873,6	3402,0	3186,3	759,9	649,8	1385,0	15,7%
Nitriansky kraj	5551,3	3789,2	3026,9	988,0	685,3	1570,2	12,2%
Žilinský kraj	4538,9	2948,4	2659,3	685,5	754,3	1342,3	5,7%
Banskobystrický kraj	4924,0	3562,6	2663,6	765,6	817,6	1378,5	1,6%
Prešovský kraj	2927,3	2051,9	2079,0	750,3	709,8	1184,8	-0,3%
Košický kraj	3730,6	2473,6	2095,4	865,4	725,5	1291,3	5,2%
Slovenská republika	4126,8	2899,5	2617,5	839,2	692,4	1351,1	6,7%

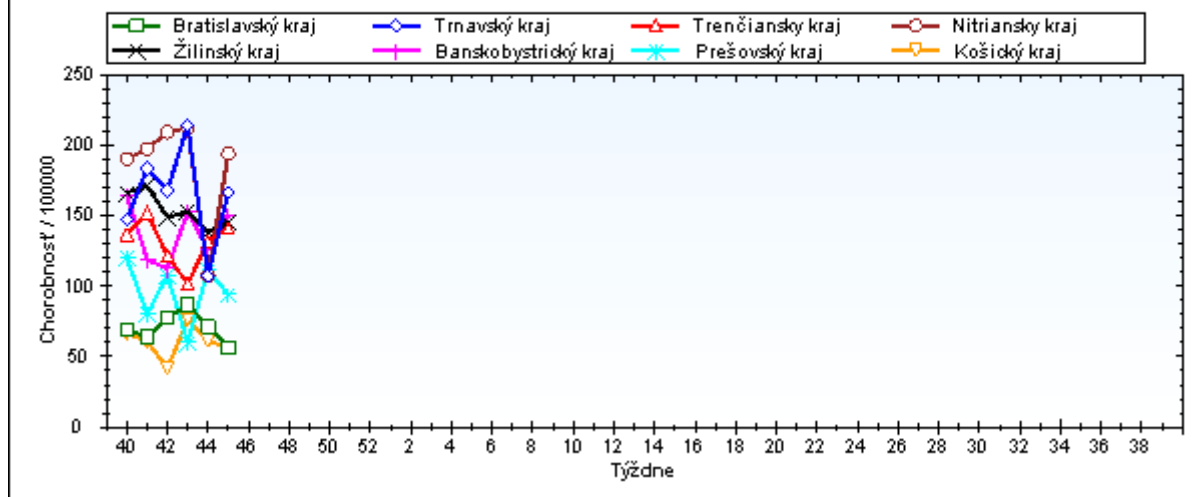
Chorobnosť na akútne respiračné ochorenia podľa krajov Sezóna 2012/2013



Chorobnosť na chrípku a chrípke podobné ochorenia podľa krajov a vekových skupín

Územná jednotka	0 až 5	6 až 14	15 až 19	20 až 59	60 a viac	Spolu	Porovnanie
Bratislavský kraj	128,1	112,4	69,1	53,1	23,1	56,5	-21,1%
Trnavský kraj	612,4	458,6	451,6	92,2	35,8	166,5	55,3%
Trenčiansky kraj	528,2	486,4	388,3	55,9	28,8	141,3	7,1%
Nitriansky kraj	696,9	591,5	569,9	88,0	56,7	194,2	80,3%
Žilinský kraj	550,1	418,2	383,2	46,7	46,1	145,7	5,3%
Banskobystrický kraj	667,8	468,9	398,3	62,9	44,4	150,0	19,1%
Prešovský kraj	312,7	253,4	193,6	32,8	20,3	94,2	-15,5%
Košický kraj	197,6	156,7	152,4	23,5	16,6	56,7	-7,2%
Slovenská republika	458,4	379,3	346,0	58,7	36,4	132,6	19,6%

Chorobnosť na chrípku a chrípke podobné ochorenia podľa krajov Sezóna 2012/2013



Chorobnosť na akútne respiračné ochorenia podľa okresov, krajov a vekových skupín

Územná jednotka	0 až 5	6 až 14	15 až 19	20 až 59	60 a viac	Spolu	Porovnanie
Okres Bratislava I	661,7	165,9	406,2	2162,8	624,4	1492,8	-13,9%
Okres Bratislava II	4389,7	3026,9	3698,5	1100,8	207,1	1307,4	-19,0%
Okres Bratislava III	5452,3	4482,1	6894,2	1696,7	69,4	1531,7	28,9%
Okres Bratislava IV	2179,6	2205,1	1627,2	1269,0	353,4	1241,3	109,2%
Okres Bratislava V	3677,4	4188,1	3870,2	602,6	245,3	1021,6	-36,2%
Okres Malacky	2768,8	2864,7	2367,9	942,6	455,0	1370,3	159,0%
Okres Pezinok	4226,9	2470,0	650,9	293,6	234,5	859,0	222,9%
Okres Senec	3639,4	1984,5	2001,9	676,5	1003,8	1112,5	-11,1%
Bratislavský kraj	3368,4	2775,9	2626,7	1012,8	367,5	1218,8	1,5%
Okres Dunajská Streda	2474,9	1966,5	2616,8	541,3	125,6	837,6	9,7%
Okres Galanta	4280,9	2162,3	2073,0	700,4	606,7	1080,9	19,8%
Okres Hlohovec	3469,6	3548,9	2989,0	718,7	333,0	1176,8	-2,1%
Okres Piešťany	4398,9	3640,7	3543,6	1358,8	1312,8	1822,1	20,3%
Okres Senica	8245,1	2818,1	1955,4	807,0	854,3	1351,6	25,4%
Okres Skalica	3301,9	3668,3	2752,5	703,8	966,7	1376,2	-3,6%
Okres Trnava	4994,0	3105,8	3297,5	1002,4	593,6	1467,4	3,8%
Trnavský kraj	4202,8	2789,3	2748,4	828,9	625,4	1270,3	10,9%
Okres Bánovce nad Bebravou	5414,2	2625,7	3622,2	933,0	1246,2	1596,4	-2,9%
Okres Ilava	2756,2	2509,3	2752,7	583,5	1178,0	1217,2	4,9%
Okres Myjava	3786,2	3115,5	3609,9	964,0	373,7	1276,8	38,8%
Okres Nové Mesto nad Váhom	4974,8	3027,2	2903,2	1000,5	800,7	1594,1	-8,7%
Okres Partizánske	9893,5	5241,6	5033,9	640,7	496,5	1727,7	75,3%
Okres Považská Bystrica	3186,3	3179,3	2227,5	469,8	293,1	898,7	9,0%
Okres Prievidza	6113,8	3733,1	2970,7	913,9	593,8	1531,4	19,6%
Okres Púchov	2485,5	2972,5	2352,8	524,5	785,3	1037,6	-13,3%
Okres Trenčín	4942,6	3890,4	4289,5	762,2	638,4	1481,3	29,1%
Trenčiansky kraj	4873,6	3402,0	3186,3	759,9	649,8	1385,0	15,7%
Okres Komárno	4309,9	3559,1	3360,0	882,7	692,4	1449,6	36,4%
Okres Levice	6133,2	3424,7	2749,5	1044,4	554,8	1563,4	5,8%
Okres Nitra	7117,5	4792,2	3525,1	1055,5	841,9	1847,6	6,8%
Okres Nové Zámky	5778,1	3821,8	3313,1	1093,3	698,7	1722,7	15,6%
Okres Šaľa	6460,1	3841,7	3141,0	1027,5	632,3	1677,6	35,6%
Okres Topoľčany	2278,8	2974,0	1378,7	762,9	497,5	982,4	-18,5%

Okres Zlaté Moravce	3592,6	2276,9	1778,2	840,1	655,5	1115,1	0,5%
Nitriansky kraj	5551,3	3789,2	3026,9	988,0	685,3	1570,2	12,2%
Okres Bytča	1722,4	1539,9	2072,8	243,1	150,7	776,3	24,2%
Okres Čadca	2885,2	2168,6	2475,2	563,5	839,4	1093,8	5,9%
Okres Dolný Kubín	4218,0	3182,1	3570,2	985,5	1220,4	1610,3	-6,9%
Okres Kysucké Nové Mesto	5708,7	3326,3	3278,7	1036,4	993,3	1846,3	7,0%
Okres Liptovský Mikuláš	4604,5	3815,8	3061,9	617,6	599,8	1134,8	-8,8%
Okres Martin	6146,6	3668,4	2700,9	1052,0	745,5	1935,7	6,3%
Okres Námestovo	4781,2	2723,2	2580,9	636,8	1070,8	1563,1	-6,9%
Okres Ružomberok	3835,8	2897,4	2521,9	416,7	491,2	1058,0	-1,5%
Okres Turčianske Teplice	4497,0	1889,5	1126,8	713,3	754,0	1073,7	51,6%
Okres Tvrdošín	5570,6	2722,1	2124,7	939,4	1842,7	1742,9	-7,0%
Okres Žilina	3601,9	2753,5	2277,6	513,4	392,8	946,3	16,6%
Žilinský kraj	4538,9	2948,4	2659,3	685,5	754,3	1342,3	5,7%
Okres Banská Bystrica	8185,0	5341,2	3766,3	1026,3	740,0	1845,7	8,2%
Okres Banská Štiavnica	2119,1	2071,4	1836,5	606,2	1066,2	985,7	10,1%
Okres Brezno	7662,6	4135,6	5285,5	1294,4	70,6	1959,5	69,1%
Okres Detva	833,8	1194,4	1111,6	598,9	572,4	714,7	-7,3%
Okres Krupina	0,0	0,0	0,0	608,4	673,6	716,6	170,0%
Okres Lučenec	3101,4	3661,4	2434,3	820,3	938,9	1378,8	2,8%
Okres Poltár	5392,2	3653,2	2896,6	404,9	879,4	1226,8	7,6%
Okres Revúca	4761,9	4158,4	1920,9	597,3	767,7	1326,6	-13,5%
Okres Rimavská Sobota	3600,0	2466,9	2530,2	757,8	1062,7	1260,2	-13,3%
Okres Veľký Krtíš	7669,6	4235,3	3439,1	990,5	776,1	1883,1	5,9%
Okres Zvolen	6596,7	4771,5	3108,7	780,8	499,9	1196,0	-32,4%
Okres Žarnovica	9252,7	3392,8	2596,7	718,4	561,4	1529,4	6,9%
Okres Žiar nad Hronom	3479,6	2595,7	1740,6	548,8	866,7	1022,6	14,1%
Banskobystrický kraj	4924,0	3562,6	2663,6	765,6	817,6	1378,5	1,6%
Okres Bardejov	6094,7	4187,3	4515,4	1051,8	1372,6	2143,2	-25,4%
Okres Humenné	2679,7	2207,9	1708,4	634,3	505,4	958,9	5,4%
Okres Kežmarok	1365,0	640,9	989,0	416,9	92,2	547,2	-40,3%
Okres Levoča	1566,1	1296,5	1912,7	246,7	179,2	651,1	10,5%
Okres Medzilaborce	2199,4	1865,0	4104,5	1402,5	594,8	1471,7	112,2%
Okres Poprad	1356,0	1226,4	1283,2	837,5	657,1	911,5	-3,4%

Okres Prešov	8494,3	4135,5	3693,7	1958,1	961,4	2666,2	7,1%
Okres Sabinov	5240,4	3352,3	2819,8	1008,8	634,1	2371,6	-5,4%
Okres Snina	2405,8	1927,5	2697,4	596,3	1132,2	1056,4	3,7%
Okres Stará Ľubovňa	4514,6	2964,1	3050,4	594,9	557,5	1450,5	13,5%
Okres Stropkov	2742,9	2184,5	1187,5	552,6	114,8	825,1	3,0%
Okres Svidník	2269,3	1634,9	1116,4	548,0	952,6	869,0	34,0%
Okres Vranov nad Topľou	551,6	758,1	786,7	494,3	641,9	587,9	13,6%
Prešovský kraj	2927,3	2051,9	2079,0	750,3	709,8	1184,8	-0,3%
Okres Gelnica	906,3	1030,9	1161,3	551,7	667,4	678,7	-25,1%
Okres Košice I	7976,1	3786,8	3376,7	2005,1	1068,9	2414,3	61,3%
Okres Košice II	4730,3	2954,1	3406,2	1032,8	275,1	1413,8	-18,1%
Okres Košice III	5659,5	4843,3	3561,0	372,0	608,7	1262,2	11,4%
Okres Košice IV	3220,3	1854,2	1200,4	960,4	188,4	1086,1	18,5%
Okres Košice - okolie	4703,5	4518,1	1762,5	612,8	869,8	1426,4	36,3%
Okres Michalovce	2299,4	1709,1	1655,4	1183,0	1009,2	1320,2	10,5%
Okres Rožňava	1771,7	1466,2	1528,8	636,4	772,4	883,8	-11,4%
Okres Sobrance	6200,4	3576,2	2821,9	573,8	560,1	1361,3	-5,2%
Okres Spišská Nová Ves	4931,8	2178,6	2080,5	769,1	549,5	1348,2	10,5%
Okres Trebišov	4093,2	2782,7	2501,1	839,7	1010,6	1398,0	-11,6%
Košický kraj	3730,6	2473,6	2095,4	865,4	725,5	1291,3	5,2%
Slovenská republika	4126,8	2899,5	2617,5	839,2	692,4	1351,1	6,7%

Chorobnosť na chrípku a chrípke podobné ochorenia podľa okresov, krajov a vekových skupín

Územná jednotka	0 až 5	6 až 14	15 až 19	20 až 59	60 a viac	Spolu	Porovnanie
Okres Bratislava I	0,0	0,0	0,0	146,4	124,9	116,8	-20,0%
Okres Bratislava II	0,0	0,0	0,0	75,7	0,0	45,8	27,4%
Okres Bratislava III	1982,7	996,0	1378,8	109,5	0,0	172,2	-37,5%
Okres Bratislava IV	0,0	67,8	0,0	29,3	12,6	25,3	36,4%
Okres Bratislava V	171,0	279,2	66,7	17,5	0,0	38,0	-60,0%
Okres Malacky	209,0	159,2	112,8	0,0	0,0	52,9	-
Okres Pezinok	0,0	0,0	0,0	16,3	0,0	9,2	-
Okres Senec	60,7	0,0	0,0	76,4	81,9	72,6	-37,4%
Bratislavský kraj	128,1	112,4	69,1	53,1	23,1	56,5	-21,1%
Okres Dunajská Streda	212,1	142,7	155,2	89,1	0,0	89,5	136,8%
Okres Galanta	493,1	205,9	39,5	40,6	0,0	72,2	26,7%
Okres Hlohovec	488,7	912,6	724,6	96,1	43,4	214,7	167,8%

Okres Piešťany	1322,8	866,8	1105,6	179,2	153,8	371,5	3,3%
Okres Senica	248,0	204,2	162,9	103,0	58,9	111,7	90,5%
Okres Skalica	154,8	242,2	183,5	94,3	0,0	101,5	80,0%
Okres Trnava	931,1	713,8	750,9	94,0	27,2	220,8	65,9%
Trnavský kraj	612,4	458,6	451,6	92,2	35,8	166,5	55,3%
Okres Bánovce nad Bebravou	666,4	111,7	0,0	37,3	91,2	89,9	94,8%
Okres Ilava	298,9	743,5	449,4	73,7	0,0	191,3	-21,0%
Okres Myjava	334,1	683,9	475,0	17,9	0,0	102,8	-38,9%
Okres Nové Mesto nad Váhom	0,0	0,0	0,0	60,4	93,1	46,9	13,8%
Okres Partizánske	2703,8	941,9	1178,2	80,8	32,0	343,6	1015,8%
Okres Považská Bystrica	265,5	343,7	438,8	55,1	23,5	107,2	49,3%
Okres Prievidza	530,1	590,1	415,9	61,5	0,0	147,7	49,9%
Okres Púchov	847,3	955,4	665,9	49,2	73,1	227,0	-51,0%
Okres Trenčín	109,2	138,2	77,1	40,9	25,9	52,2	251,9%
Trenčiansky kraj	528,2	486,4	388,3	55,9	28,8	141,3	7,1%
Okres Komárno	557,3	517,2	548,6	91,5	100,8	190,5	154,5%
Okres Levice	785,1	697,6	644,4	46,8	46,2	187,9	81,4%
Okres Nitra	505,3	396,1	348,5	93,7	32,9	148,5	100,2%
Okres Nové Zámky	1410,9	1122,8	1158,1	147,2	119,6	394,4	72,5%
Okres Šaľa	356,9	364,7	317,3	156,9	0,0	169,3	296,1%
Okres Topoľčany	387,9	270,4	177,9	7,1	0,0	51,0	-
Okres Zlaté Moravce	205,3	224,5	197,6	31,6	46,0	68,5	-14,4%
Nitriansky kraj	696,9	591,5	569,9	88,0	56,7	194,2	80,3%
Okres Bytča	147,6	90,6	211,5	0,0	0,0	53,0	31,0%
Okres Čadca	543,9	363,8	367,4	14,9	0,0	119,9	25,4%
Okres Dolný Kubín	304,9	321,4	312,4	43,3	0,0	96,3	-26,7%
Okres Kysucké Nové Mesto	984,3	689,2	462,4	0,0	0,0	211,7	-8,4%
Okres Liptovský Mikuláš	826,4	636,0	322,3	59,8	31,0	136,2	49,5%
Okres Martin	181,9	136,3	83,4	48,0	0,0	66,2	-46,9%
Okres Námestovo	367,8	154,7	178,0	24,8	0,0	88,0	-34,1%
Okres Ružomberok	1012,7	893,0	813,5	78,4	102,8	280,7	-32,4%
Okres Turčianske Teplice	236,7	290,7	375,6	83,2	0,0	114,8	282,5%
Okres Tvrdošín	851,1	740,2	719,7	216,8	500,5	412,8	22,1%
Okres Žilina	604,7	411,2	440,8	2,2	0,0	91,4	129,8%
Žilinský kraj	550,1	418,2	383,2	46,7	46,1	145,7	5,3%
Okres Banská Bystrica	1259,2	774,1	792,9	134,6	28,5	260,5	54,9%
Okres Banská Štiavnica	1110,0	1142,9	1010,1	99,4	193,9	324,6	1,9%

Okres Brezno	0,0	0,0	0,0	22,9	0,0	14,3	-33,3%
Okres Detva	0,0	0,0	0,0	28,2	0,0	20,1	-
Okres Krupina	0,0	0,0	0,0	0,0	0,0	0,0	-
Okres Lučenec	483,0	525,6	374,5	96,9	22,1	172,3	67,0%
Okres Poltár	1062,1	1022,9	551,7	7,5	22,5	195,6	44,9%
Okres Revúca	99,2	68,7	106,7	20,2	0,0	32,0	58,3%
Okres Rimavská Sobota	133,3	159,9	115,0	54,6	107,5	82,9	-14,8%
Okres Veľký Krtíš	3834,8	1440,9	1409,5	185,1	119,4	638,8	39,1%
Okres Zvolen	0,0	275,3	0,0	18,7	0,0	25,6	-
Okres Žarnovica	854,1	348,0	288,5	104,6	41,6	167,7	35,8%
Okres Žiar nad Hronom	39,5	51,4	131,4	29,7	33,8	39,4	-28,1%
Banskobystrický kraj	667,8	468,9	398,3	62,9	44,4	150,0	19,1%
Okres Bardejov	1973,5	1502,2	1021,3	143,7	125,9	502,9	-42,9%
Okres Humenné	0,0	0,0	0,0	0,0	0,0	0,0	-100,0%
Okres Kežmarok	0,0	0,0	0,0	0,0	0,0	0,0	-100,0%
Okres Levoča	0,0	34,1	100,7	9,1	0,0	19,0	0,0%
Okres Medzilaborce	0,0	0,0	0,0	0,0	0,0	0,0	-
Okres Poprad	0,0	51,8	0,0	46,2	0,0	32,4	137,5%
Okres Prešov	330,3	325,6	461,7	139,4	45,8	184,3	153,5%
Okres Sabinov	1168,5	843,9	713,9	20,2	158,5	509,8	-10,2%
Okres Snina	0,0	0,0	0,0	0,0	0,0	0,0	-100,0%
Okres Stará Ľubovňa	257,3	224,6	154,7	3,6	0,0	67,4	88,9%
Okres Stropkov	0,0	0,0	0,0	0,0	0,0	0,0	-
Okres Svidník	0,0	0,0	0,0	0,0	0,0	0,0	-
Okres Vranov nad Topľou	0,0	0,0	0,0	9,8	0,0	5,2	-
Prešovský kraj	312,7	253,4	193,6	32,8	20,3	94,2	-15,5%
Okres Gelnica	0,0	54,3	165,9	96,9	24,7	79,0	-31,2%
Okres Košice I	951,3	534,0	562,8	101,6	22,3	202,2	87,9%
Okres Košice II	0,0	0,0	0,0	0,0	0,0	0,0	-100,0%
Okres Košice III	199,7	169,0	93,7	43,8	87,0	69,1	87,5%
Okres Košice IV	0,0	0,0	0,0	0,0	0,0	0,0	-100,0%
Okres Košice - okolie	0,0	143,4	113,7	26,4	0,0	38,5	33,3%
Okres Michalovce	413,9	457,8	473,0	15,7	37,4	122,3	372,7%
Okres Rožňava	49,2	0,0	0,0	0,0	0,0	3,4	85,4%
Okres Sobrance	1874,5	715,2	470,3	30,2	0,0	232,6	26,6%
Okres Spišská Nová Ves	159,1	86,0	135,7	17,2	22,9	46,7	-70,9%
Okres Trebišov	137,2	185,5	123,8	7,5	27,3	44,7	-17,7%
Košický kraj	197,6	156,7	152,4	23,5	16,6	56,7	-7,2%
Slovenská republika	458,4	379,3	346,0	58,7	36,4	132,6	19,6%