

Týždenné hlásenie za SR v roku 2012 – 46. kalendárny týždeň

Percento hlásiacich ambulancií lekárov

Ambulancie - pediatri (P) 62

Ambulancie - dospelí (D) 54

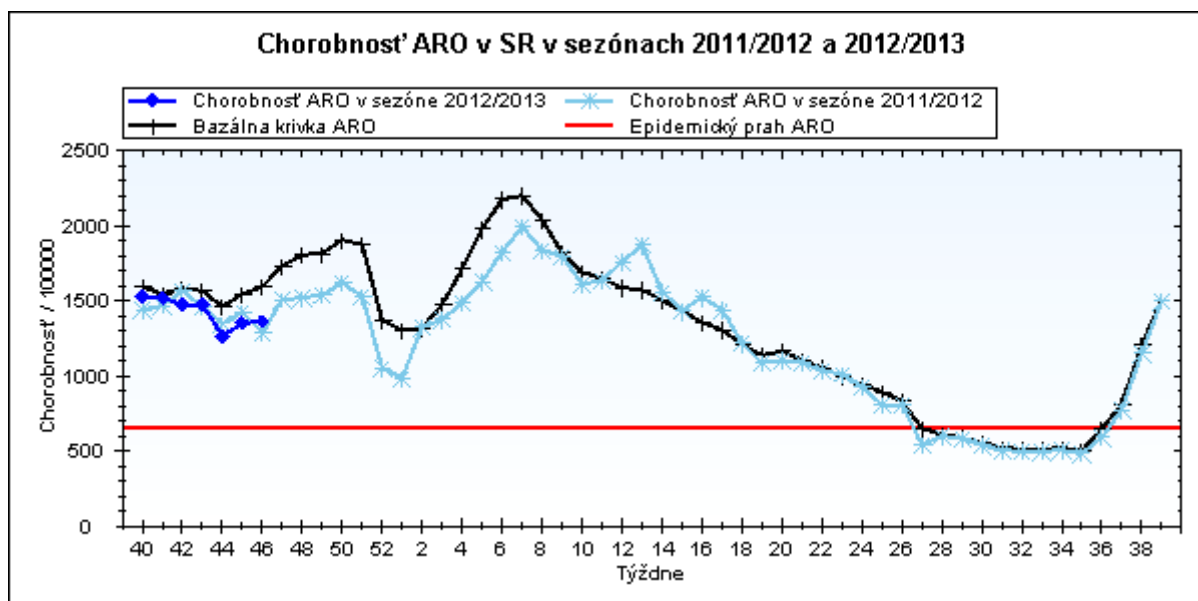
Stupeň aktivity 1 – Bez aktivity

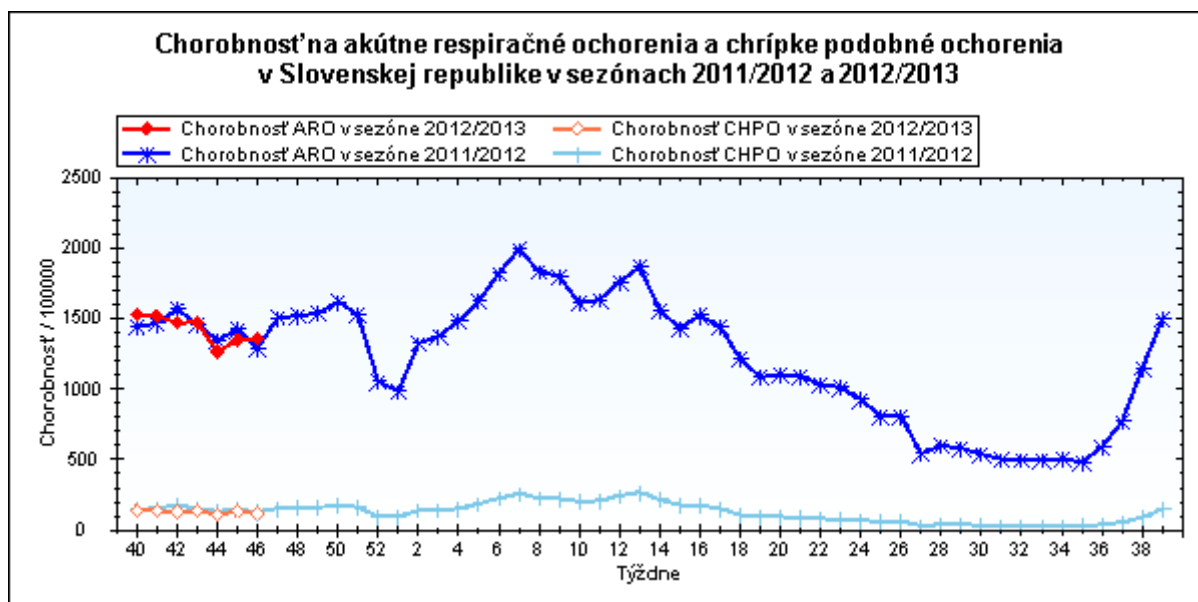
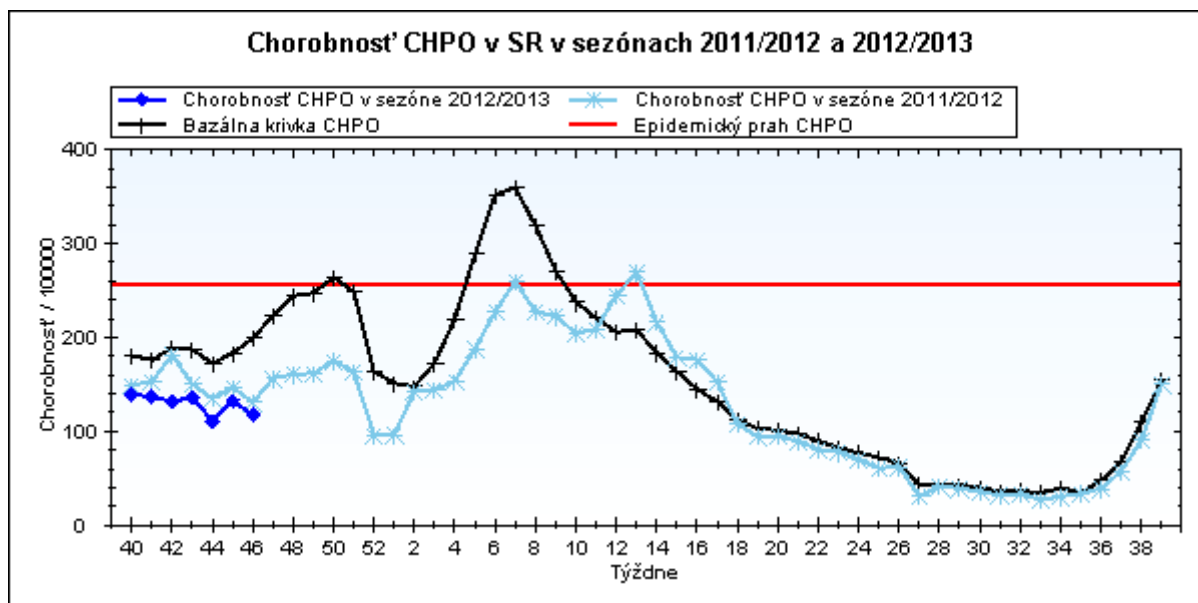
**Akútne respiračné ochorenia (ARO),
chrípka a chrípke podobné ochorenia (CHPO)
a úmrtia podľa vekových skupín, Slovenská republika**

Veková skupina	0 až 5	6 až 14	15 až 19	20 až 59	60 a viac	Spolu
Všetky ARO	8363	9279	6171	14738	3556	42107
Chorobnosť ARO	3964,1	3054,9	2841,6	828,9	672,2	1363,0
Z nich CHPO	793	1013	652	957	213	3628
Chorobnosť CHPO	375,9	333,5	300,2	53,8	40,3	117,4
Úmrtia	0	0	0	0	0	0

Komplikácie akútnych respiračných ochorení podľa vekových skupín

Veková skupina	0 až 5	6 až 14	15 až 19	20 až 59	60 a viac	Spolu
Pneumónie	49	42	27	73	38	229
Otitídy	113	60	26	24	13	236
Sinusitídy	76	151	78	199	37	541
Komplikácie spolu	238	253	131	296	88	1006
%komplikácií z ARO	2,8	2,7	2,1	2,0	2,5	2,4

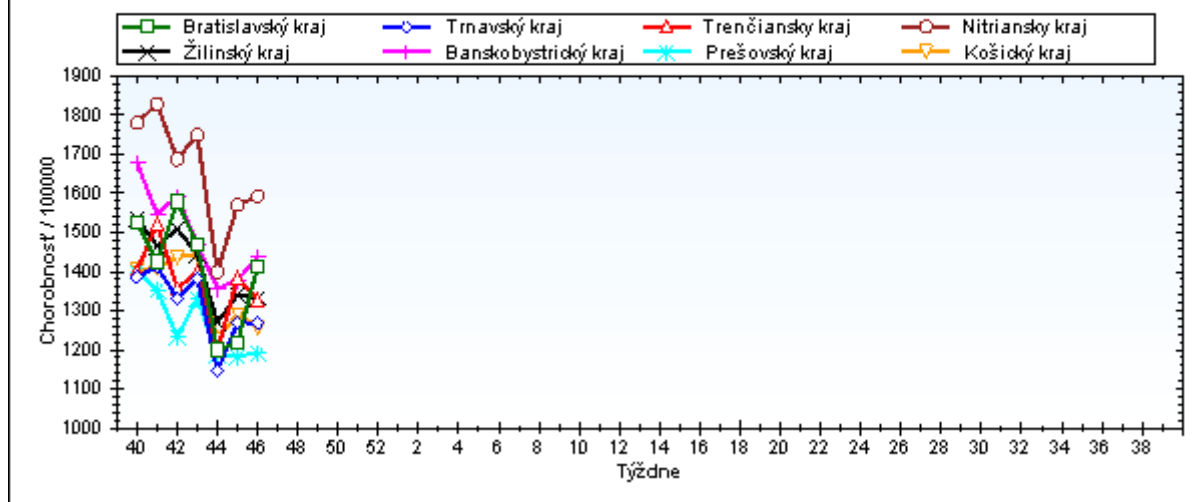




Chorobnosť na akútne respiračné ochorenia podľa krajov a vekových skupín

Územná jednotka	0 až 5	6 až 14	15 až 19	20 až 59	60 a viac	Spolu	Porovnanie
Bratislavský kraj	3948,7	3592,7	2869,1	1084,9	480,1	1412,3	15,9%
Trnavský kraj	4194,4	2994,1	2922,1	804,2	603,0	1268,8	-0,1%
Trenčiansky kraj	4398,6	3237,1	3052,5	693,5	611,0	1328,9	-4,0%
Nitriansky kraj	5898,1	4304,7	3384,3	947,9	598,7	1592,8	1,4%
Žilinský kraj	4240,8	3029,0	2707,6	676,9	712,0	1333,0	-0,7%
Banskobystrický kraj	4451,2	3357,0	3453,4	747,5	829,6	1436,4	4,2%
Prešovský kraj	2641,5	2104,4	2037,6	786,6	826,3	1190,8	0,5%
Košický kraj	3120,4	2689,7	2679,7	839,9	621,5	1256,5	-2,7%
Slovenská republika	3964,1	3054,9	2841,6	828,9	672,2	1363,0	0,9%

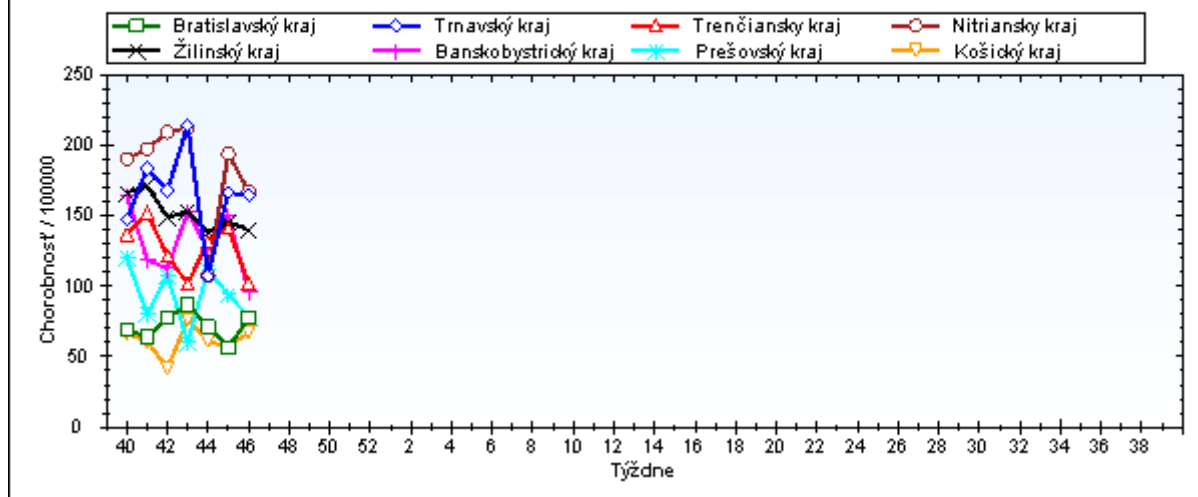
Chorobnosť na akútne respiračné ochorenia podľa krajov Sezóna 2012/2013



Chorobnosť na chrípku a chrípke podobné ochorenia podľa krajov a vekových skupín

Územná jednotka	0 až 5	6 až 14	15 až 19	20 až 59	60 a viac	Spolu	Porovnanie
Bratislavský kraj	160,5	149,7	185,1	69,6	23,6	77,8	37,7%
Trnavský kraj	704,7	484,6	509,5	76,3	35,2	164,7	-1,0%
Trenčiansky kraj	277,3	377,5	289,9	36,6	24,0	102,2	-27,7%
Nitriansky kraj	691,2	579,2	463,4	69,4	42,5	167,2	-13,9%
Žilinský kraj	372,8	373,2	379,5	56,2	73,7	139,8	-4,1%
Banskobystrický kraj	389,8	296,7	194,4	38,2	33,9	96,1	-35,9%
Prešovský kraj	228,9	163,0	123,6	38,8	58,0	78,4	-16,8%
Košický kraj	225,4	196,7	184,6	31,7	13,6	67,3	18,6%
Slovenská republika	375,9	333,5	300,2	53,8	40,3	117,4	-11,4%

Chorobnosť na chrípku a chrípke podobné ochorenia podľa krajov Sezóna 2012/2013



Chorobnosť na akútne respiračné ochorenia podľa okresov, krajov a vekových skupín

Územná jednotka	0 až 5	6 až 14	15 až 19	20 až 59	60 a viac	Spolu	Porovnanie
Okres Bratislava I	1902,4	829,5	947,9	2199,1	765,2	1702,9	14,1%
Okres Bratislava II	7473,0	5320,2	3380,8	1119,5	316,6	1552,8	18,8%
Okres Bratislava III	6443,6	4980,1	6204,8	1813,1	294,0	1740,4	13,6%
Okres Bratislava IV	1720,7	1933,7	1894,8	1406,5	552,2	1408,9	13,5%
Okres Bratislava V	4308,9	7051,7	5800,2	652,0	163,6	1321,8	29,4%
Okres Malacky	2285,6	2337,5	1479,9	1099,1	528,5	1204,6	-12,1%
Okres Pezinok	4335,3	3049,4	1562,0	391,5	469,0	1019,7	18,7%
Okres Senec	4043,8	2608,2	2553,1	800,4	995,6	1335,6	20,1%
Bratislavský kraj	3948,7	3592,7	2869,1	1084,9	480,1	1412,3	15,9%
Okres Dunajská Streda	3035,8	2175,8	2359,6	481,4	145,8	823,8	-1,6%
Okres Galanta	3500,7	2297,4	2202,6	705,6	587,1	1053,6	-2,5%
Okres Hlohovec	2883,2	2805,3	3577,7	851,5	390,9	1210,3	2,8%
Okres Piešťany	4939,0	4072,9	4846,1	1074,4	1038,9	1749,9	-4,0%
Okres Senica	5244,6	3136,7	2313,9	884,9	738,6	1444,9	6,9%
Okres Skalica	3852,2	4562,3	2729,6	799,7	1057,6	1504,0	9,3%
Okres Trnava	5758,5	3350,4	3082,7	961,1	595,6	1432,6	-2,4%
Trnavský kraj	4194,4	2994,1	2922,1	804,2	603,0	1268,8	-0,1%
Okres Bánovce nad Bebravou	3926,8	2873,1	3484,9	1985,4	2383,0	2177,8	36,4%
Okres Ilava	2651,9	2243,8	2843,0	525,8	805,3	1082,7	-11,0%
Okres Myjava	3674,8	3419,5	5034,8	312,4	174,4	935,9	-26,7%
Okres Nové Mesto nad Váhom	5409,1	2825,4	2329,7	828,8	846,0	1467,7	-7,9%
Okres Partizánske	7558,4	5344,0	4297,6	381,8	511,1	1724,5	-0,2%
Okres Považská Bystrica	2987,2	2534,8	1949,1	466,6	351,8	886,1	-1,4%
Okres Prievidza	6007,8	3841,5	3149,0	786,5	503,6	1422,8	-7,1%
Okres Púchov	2372,5	1956,9	1709,1	540,9	566,2	907,3	-12,6%
Okres Trenčín	4038,0	3786,7	4027,8	807,7	621,1	1541,9	4,1%
Trenčiansky kraj	4398,6	3237,1	3052,5	693,5	611,0	1328,9	-4,0%
Okres Komárno	5241,2	3587,9	3417,1	829,4	610,8	1372,4	-5,3%
Okres Levice	7065,5	4453,5	2883,2	848,3	395,6	1597,5	2,2%
Okres Nitra	6814,3	4908,1	3967,4	1180,9	801,2	1976,2	7,0%
Okres Nové Zámky	6052,7	4820,9	3562,3	807,2	575,6	1541,7	-10,5%
Okres Šaľa	5674,9	4303,7	3775,6	1079,8	505,2	1666,2	-0,7%
Okres Topoľčany	2872,7	2154,4	1367,6	1114,9	750,5	1212,5	23,4%

Okres Zlaté Moravce	4809,7	4214,9	3974,1	788,8	471,5	1342,2	20,4%
Nitriansky kraj	5898,1	4304,7	3384,3	947,9	598,7	1592,8	1,4%
Okres Bytča	2952,8	1690,8	2030,5	198,9	37,7	882,3	13,7%
Okres Čadca	3037,4	2361,0	2157,4	579,6	891,9	1109,5	1,4%
Okres Dolný Kubín	4466,4	2475,0	2568,6	1123,9	979,9	1636,7	1,6%
Okres Kysucké Nové Mesto	3330,1	2866,8	3089,5	734,2	862,7	1312,0	-28,9%
Okres Liptovský Mikuláš	5490,0	4571,0	2900,7	483,8	502,3	1152,2	1,5%
Okres Martin	5390,8	3502,6	2550,9	1048,3	559,5	1794,4	-7,3%
Okres Námestovo	4324,3	3558,7	3782,3	657,5	1029,6	1822,3	16,6%
Okres Ružomberok	4624,5	3863,9	3132,0	524,9	625,3	1318,7	24,6%
Okres Turčianske Teplice	4970,4	2543,6	657,3	428,0	472,0	972,4	-9,4%
Okres Tvrdošín	4410,1	2268,4	1884,9	1106,2	2229,4	1715,4	-1,6%
Okres Žilina	2734,3	2127,7	2449,1	516,9	339,8	841,1	-11,1%
Žilinský kraj	4240,8	3029,0	2707,6	676,9	712,0	1333,0	-0,7%
Okres Banská Bystrica	9234,4	5016,1	5550,3	1022,1	896,5	2070,3	12,2%
Okres Banská Štiavnica	2724,5	2000,0	2112,0	516,7	904,7	949,6	-3,7%
Okres Brezno	3693,1	2481,4	4360,5	1134,1	741,2	1884,9	-3,8%
Okres Detva	1459,2	1578,3	1556,3	789,1	791,4	913,5	27,8%
Okres Krupina	0,0	0,0	0,0	365,0	577,3	477,7	-33,3%
Okres Lučenec	4963,4	4625,0	4266,6	717,9	814,2	1507,3	9,3%
Okres Poltár	5228,8	3604,5	3310,3	656,9	1190,5	1515,1	23,5%
Okres Revúca	3769,8	3883,5	3575,1	594,8	850,5	1421,2	7,1%
Okres Rimavská Sobota	2375,8	2093,1	2983,3	704,9	821,9	1204,9	-4,4%
Okres Veľký Krtíš	5113,1	3221,3	2606,0	845,0	652,5	1524,6	-19,0%
Okres Zvolen	8178,5	3991,6	3637,2	1069,2	640,3	1688,3	41,2%
Okres Žarnovica	6548,0	4219,2	4154,6	602,6	617,5	1460,0	-4,5%
Okres Žiar nad Hronom	3870,1	2949,1	2807,9	469,3	584,7	994,1	-2,8%
Banskobystrický kraj	4451,2	3357,0	3453,4	747,5	829,6	1436,4	4,2%
Okres Bardejov	5721,5	4265,1	4914,7	1187,8	1539,7	1950,1	-9,0%
Okres Humenné	1680,1	1508,5	1807,3	792,9	431,4	917,2	-4,4%
Okres Kežmarok	2196,5	2101,8	2564,1	582,6	350,2	987,1	80,4%
Okres Levoča	2592,1	2169,9	2174,4	657,8	802,9	1250,9	92,1%
Okres Medzilaborce	1466,3	2042,6	2860,7	850,4	780,7	1161,6	-21,1%
Okres Poprad	1882,7	1846,7	1537,2	985,0	684,3	1123,9	23,3%

Okres Prešov	6876,4	4019,2	2532,9	1348,5	1574,9	2157,8	-19,1%
Okres Sabinov	5027,9	3704,0	2819,8	1089,5	951,2	2465,8	4,0%
Okres Snina	1495,7	1686,6	1994,0	490,8	1006,4	867,0	-17,9%
Okres Stará Ľubovňa	3321,6	2529,9	2497,8	626,4	660,2	1335,3	-7,9%
Okres Stropkov	1880,9	1456,3	625,0	447,0	172,2	603,1	-26,9%
Okres Svidník	2218,9	1786,3	1395,5	437,4	696,1	793,6	-8,7%
Okres Vranov nad Topľou	845,7	673,9	896,4	487,3	616,6	593,7	1,0%
Prešovský kraj	2641,5	2104,4	2037,6	786,6	826,3	1190,8	0,5%
Okres Gelnica	906,3	1302,2	1119,9	730,7	395,5	777,0	14,5%
Okres Košice I	6146,7	3883,9	3251,7	1625,7	267,2	1797,7	-25,5%
Okres Košice II	3255,5	4584,0	6491,8	929,1	217,5	1407,1	-0,5%
Okres Košice III	6292,1	5223,4	4755,8	593,2	115,9	1440,5	14,1%
Okres Košice IV	2915,3	3427,1	2505,2	1222,5	287,8	1432,8	31,9%
Okres Košice - okolie	4652,4	3621,7	3354,5	912,8	1092,3	1648,6	15,6%
Okres Michalovce	4184,9	2807,8	2506,8	723,2	841,0	1241,8	-5,9%
Okres Rožňava	1427,2	1279,1	1403,5	609,3	633,3	794,6	-10,1%
Okres Sobrance	3460,7	2950,4	1587,3	396,3	915,6	1137,3	-16,5%
Okres Spišská Nová Ves	5250,0	4257,0	4274,1	945,1	1031,7	1641,9	21,8%
Okres Trebišov	2660,9	2316,1	2719,4	771,4	556,6	1162,6	-16,8%
Košický kraj	3120,4	2689,7	2679,7	839,9	621,5	1256,5	-2,7%
Slovenská republika	3964,1	3054,9	2841,6	828,9	672,2	1363,0	0,9%

Chorobnosť na chrípku a chrípke podobné ochorenia podľa okresov, krajov a vekových skupín

Územná jednotka	0 až 5	6 až 14	15 až 19	20 až 59	60 a viac	Spolu	Porovnanie
Okres Bratislava I	0,0	0,0	0,0	118,3	109,3	97,1	-16,8%
Okres Bratislava II	332,1	243,7	166,3	76,0	0,0	82,8	80,9%
Okres Bratislava III	1487,0	996,0	1378,8	21,1	0,0	112,7	-34,5%
Okres Bratislava IV	0,0	25,4	64,2	45,8	0,0	33,8	33,7%
Okres Bratislava V	131,6	286,4	410,6	28,5	0,0	58,1	52,9%
Okres Malacky	326,5	248,7	140,9	71,1	0,0	93,6	76,9%
Okres Pezinok	144,5	61,0	260,3	18,6	0,0	44,3	380,0%
Okres Senec	0,0	0,0	0,0	176,8	110,6	130,5	79,6%
Bratislavský kraj	160,5	149,7	185,1	69,6	23,6	77,8	37,7%
Okres Dunajská Streda	330,0	207,2	41,4	29,8	0,0	57,3	-35,9%
Okres Galanta	500,1	187,5	167,8	25,5	0,0	70,6	-2,3%
Okres Hlohovec	390,9	574,6	588,7	137,3	43,4	198,0	-7,8%

Okres Piešťany	1539,8	1228,0	1526,1	210,1	144,8	436,6	17,5%
Okres Senica	483,5	294,1	260,7	75,7	54,7	131,4	17,6%
Okres Skalica	0,0	0,0	0,0	90,3	0,0	52,6	-48,1%
Okres Trnava	1188,6	803,5	869,5	56,5	15,1	198,8	-10,0%
Trnavský kraj	704,7	484,6	509,5	76,3	35,2	164,7	-1,0%
Okres Bánovce nad Bebravou	0,0	79,8	52,8	39,2	0,0	31,7	-64,7%
Okres Ilava	154,2	474,6	547,7	49,1	68,5	148,2	-22,5%
Okres Myjava	445,4	455,9	665,0	0,0	0,0	92,0	-10,5%
Okres Nové Mesto nad Váhom	0,0	0,0	0,0	40,3	16,0	23,3	-50,3%
Okres Partizánske	1060,0	1228,5	843,4	38,2	37,9	298,2	-13,2%
Okres Považská Bystrica	132,8	171,9	177,2	38,9	23,5	63,7	-40,6%
Okres Prievidza	494,8	541,9	356,5	34,6	21,4	120,4	-18,5%
Okres Púchov	39,5	198,2	62,2	43,7	0,0	53,2	-76,6%
Okres Trenčín	177,5	240,7	125,2	33,4	29,6	70,7	35,5%
Trenčiansky kraj	277,3	377,5	289,9	36,6	24,0	102,2	-27,7%
Okres Komárno	541,2	528,7	368,0	34,9	14,4	113,3	-40,5%
Okres Levice	501,6	465,1	420,1	36,8	28,8	128,8	-31,4%
Okres Nitra	693,0	483,1	361,9	69,4	21,2	157,8	6,2%
Okres Nové Zámky	1255,9	1076,3	776,4	119,0	105,1	296,1	-24,9%
Okres Šaľa	678,1	510,6	475,9	136,6	64,5	205,8	21,6%
Okres Topoľčany	327,3	228,1	300,2	24,1	0,0	73,8	44,8%
Okres Zlaté Moravce	176,0	293,2	316,1	15,8	11,5	58,7	-14,3%
Nitriansky kraj	691,2	579,2	463,4	69,4	42,5	167,2	-13,9%
Okres Bytča	344,5	151,0	169,2	0,0	0,0	77,1	45,5%
Okres Čadca	376,9	367,3	417,0	18,8	10,5	114,4	-4,6%
Okres Dolný Kubín	276,7	200,0	312,4	40,4	0,0	99,8	3,6%
Okres Kysucké Nové Mesto	861,2	769,2	833,7	0,0	0,0	198,4	-6,3%
Okres Liptovský Mikuláš	236,1	278,2	107,4	40,3	50,2	73,7	-45,9%
Okres Martin	58,0	131,7	159,4	86,2	0,0	80,2	21,2%
Okres Námestovo	445,8	351,6	262,9	4,1	20,6	129,7	47,4%
Okres Ružomberok	270,0	676,7	865,0	105,0	168,4	237,4	-15,4%
Okres Turčianske Teplice	118,3	72,7	0,0	42,8	0,0	38,6	-66,4%
Okres Tvrdošín	928,4	668,6	445,5	294,6	750,7	461,7	11,9%
Okres Žilina	289,2	304,0	367,4	20,4	0,0	71,2	-22,1%
Žilinský kraj	372,8	373,2	379,5	56,2	73,7	139,8	-4,1%
Okres Banská Bystrica	1427,1	743,1	475,7	174,1	51,2	288,2	10,6%
Okres Banská Štiavnica	302,7	214,3	183,7	59,6	96,9	102,2	-68,5%

Okres Brezno	301,5	248,1	330,3	68,7	0,0	147,1	928,6%
Okres Detva	0,0	0,0	0,0	47,0	56,5	32,3	60,4%
Okres Krupina	0,0	0,0	0,0	0,0	0,0	0,0	-
Okres Lučenec	734,0	554,0	478,2	17,8	37,9	129,8	-24,7%
Okres Poltár	980,4	1071,6	482,8	18,0	27,1	220,0	12,5%
Okres Revúca	0,0	34,4	53,4	12,7	0,0	14,6	-54,3%
Okres Rimavská Sobota	0,0	0,0	0,0	11,9	13,9	8,5	-89,7%
Okres Veľký Krtíš	1048,8	582,2	250,6	190,4	191,9	288,7	-54,8%
Okres Zvolen	101,0	0,0	0,0	0,0	0,0	4,8	-81,3%
Okres Žarnovica	213,5	174,0	115,4	12,6	0,0	41,2	-75,4%
Okres Žiar nad Hronom	177,9	202,4	73,9	7,0	10,6	35,0	-11,1%
Banskobystrický kraj	389,8	296,7	194,4	38,2	33,9	96,1	-35,9%
Okres Bardejov	1451,1	804,7	460,8	157,1	293,8	318,3	-36,7%
Okres Humenné	0,0	0,0	0,0	3,5	0,0	1,9	-
Okres Kežmarok	62,8	69,3	109,9	7,6	0,0	24,4	-
Okres Levoča	64,8	0,0	120,8	175,4	114,7	113,1	495,0%
Okres Medzilaborce	0,0	0,0	0,0	41,5	0,0	20,7	-
Okres Poprad	0,0	113,1	0,0	34,4	0,0	31,9	-1,5%
Okres Prešov	283,1	307,0	197,9	91,3	219,8	156,7	-15,0%
Okres Sabinov	1168,5	726,7	713,9	0,0	0,0	465,4	-8,7%
Okres Snina	0,0	0,0	0,0	0,0	0,0	0,0	-
Okres Stará Ľubovňa	163,7	119,8	132,6	0,0	0,0	46,8	-30,5%
Okres Stropkov	0,0	0,0	0,0	0,0	0,0	0,0	-
Okres Svidník	0,0	0,0	0,0	0,0	0,0	0,0	-
Okres Vranov nad Topľou	0,0	24,1	0,0	12,3	0,0	9,8	89,2%
Prešovský kraj	228,9	163,0	123,6	38,8	58,0	78,4	-16,8%
Okres Gelnica	0,0	0,0	0,0	193,9	98,9	129,5	63,9%
Okres Košice I	731,7	582,6	0,0	36,1	0,0	90,8	-55,1%
Okres Košice II	0,0	0,0	0,0	27,2	0,0	19,1	-
Okres Košice III	349,6	295,7	328,0	87,5	0,0	123,1	78,1%
Okres Košice IV	203,4	102,3	83,5	11,0	0,0	38,3	-
Okres Košice - okolie	102,2	107,6	170,6	42,8	0,0	55,7	44,9%
Okres Michalovce	781,8	549,4	756,8	66,1	29,5	183,1	49,7%
Okres Rožňava	0,0	15,6	25,1	0,0	0,0	3,5	2,5%
Okres Sobrance	757,0	536,4	264,6	0,0	0,0	155,1	-33,3%
Okres Spišská Nová Ves	417,6	559,0	407,1	24,9	39,7	110,1	135,7%
Okres Trebišov	116,4	112,4	126,1	7,8	14,3	35,2	-21,1%
Košický kraj	225,4	196,7	184,6	31,7	13,6	67,3	18,6%
Slovenská republika	375,9	333,5	300,2	53,8	40,3	117,4	-11,4%