

**Týždenné hlásenie za SR v roku 2012 – 47. kalendárny týždeň**

**Percento hlásiacich ambulancií lekárov**

**Ambulancie - pediatri (P)** 62

**Ambulancie - dospelí (D)** 53

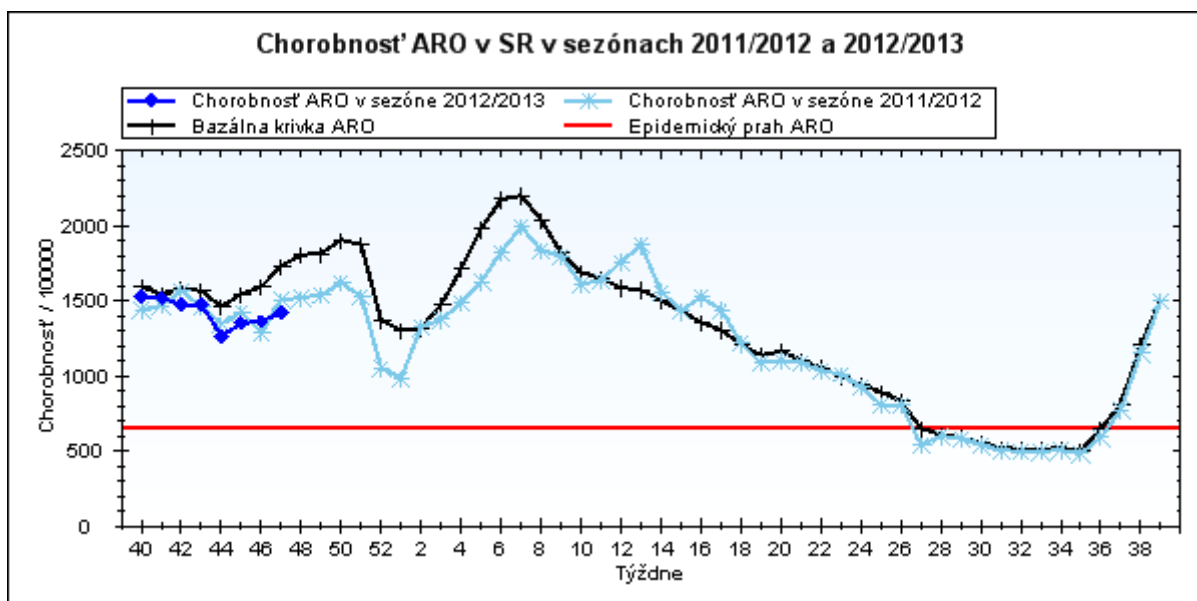
**Stupeň aktivity** 1 – Bez aktivity

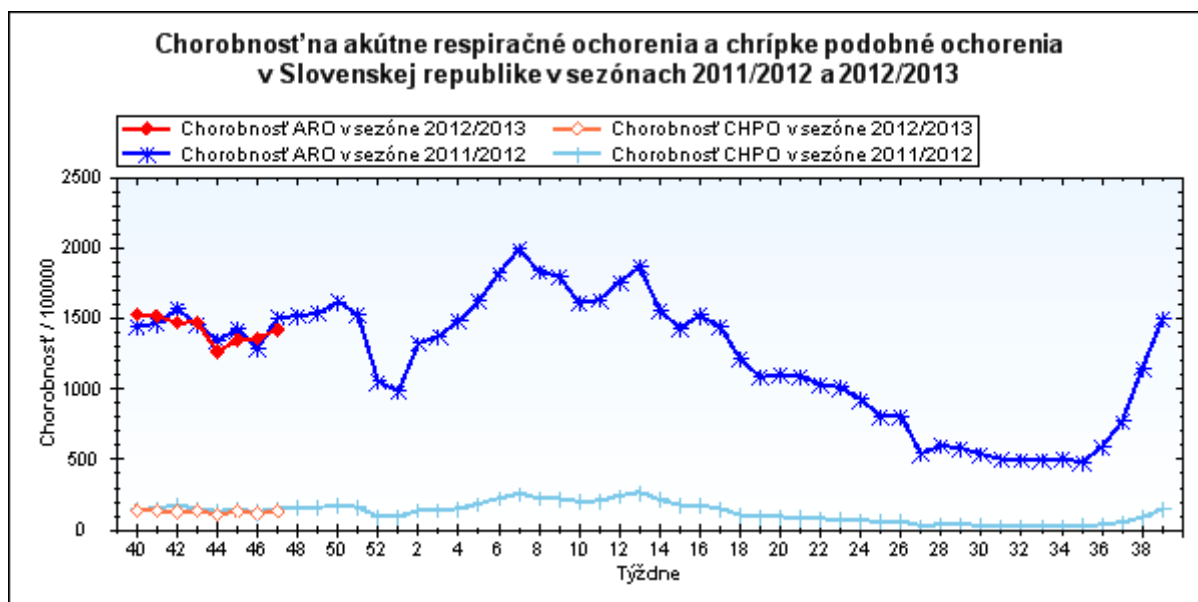
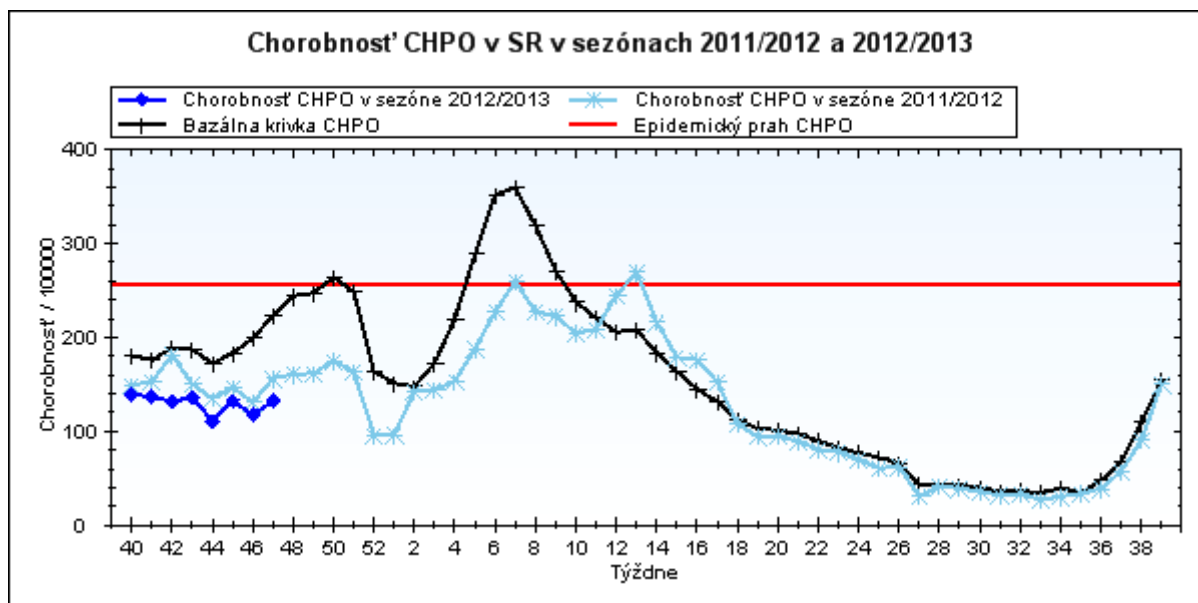
**Akútne respiračné ochorenia (ARO),  
chrípka a chrípke podobné ochorenia (CHPO)  
a úmrtia podľa vekových skupín, Slovenská republika**

Veková skupina	0 až 5	6 až 14	15 až 19	20 až 59	60 a viac	Spolu
Všetky ARO	8936	9900	6609	14687	3791	43923
Chorobnosť ARO	4200,4	3232,2	3018,0	830,7	720,7	1423,6
Z nich CHPO	903	1137	736	1049	258	4083
Chorobnosť CHPO	424,5	371,2	336,1	59,3	49,0	132,3
Úmrtia	0	0	0	0	0	0

**Komplikácie akútnych respiračných ochorení podľa vekových skupín**

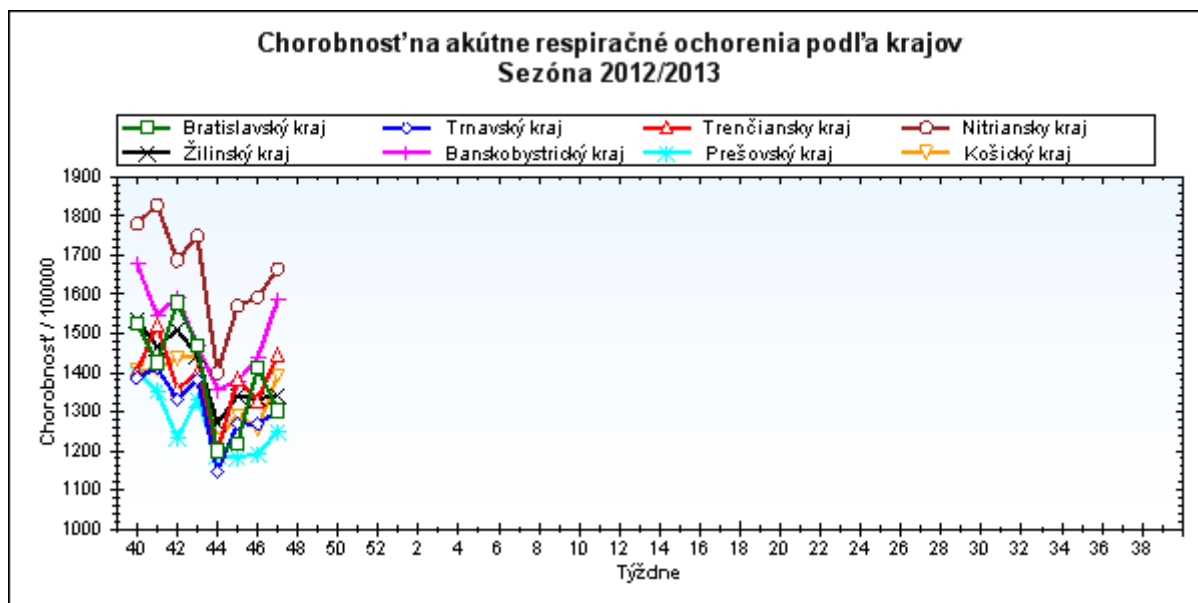
Veková skupina	0 až 5	6 až 14	15 až 19	20 až 59	60 a viac	Spolu
Pneumónie	52	34	8	102	36	232
Otitídy	105	48	20	50	20	243
Sinusitídy	77	140	63	187	39	506
Komplikácie spolu	234	222	91	339	95	981
%komplikácií z ARO	2,6	2,2	1,4	2,3	2,5	2,2





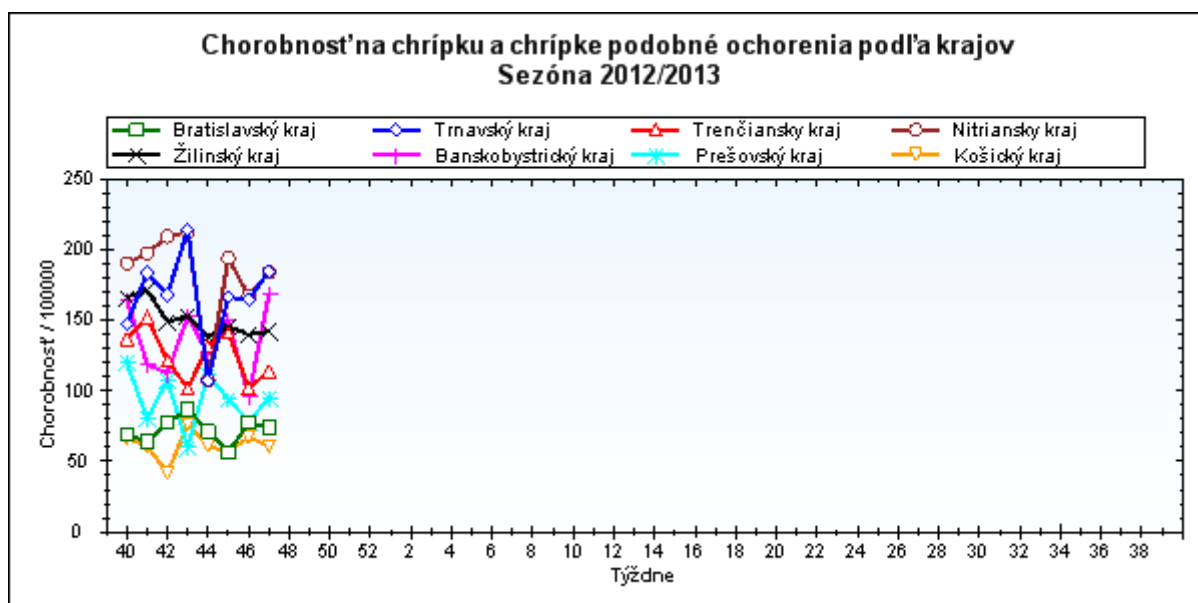
**Chorobnosť na akútne respiračné ochorenia podľa krajov a vekových skupín**

Územná jednotka	0 až 5	6 až 14	15 až 19	20 až 59	60 a viac	Spolu	Porovnanie
Bratislavský kraj	4351,0	3531,4	3171,5	872,8	417,5	1303,8	-7,7%
Trnavský kraj	4450,4	3054,9	2989,6	795,9	596,1	1301,5	2,6%
Trenčiansky kraj	4460,6	3420,0	3155,1	839,4	762,8	1446,8	8,9%
Nitriansky kraj	6208,4	4664,1	3919,4	947,8	621,0	1665,0	4,5%
Žilinský kraj	4272,7	2910,0	2849,2	631,6	770,5	1341,5	0,6%
Banskobystrický kraj	4627,6	4212,1	3815,5	807,2	925,2	1587,9	10,5%
Prešovský kraj	2995,2	2292,3	2240,4	784,4	839,6	1250,8	5,0%
Košický kraj	3732,4	2841,2	2584,2	870,1	714,8	1393,1	10,9%
Slovenská republika	4200,4	3232,2	3018,0	830,7	720,7	1423,6	4,4%



### Chorobnosť na chrípku a chrípke podobné ochorenia podľa krajov a vekových skupín

Územná jednotka	0 až 5	6 až 14	15 až 19	20 až 59	60 a viac	Spolu	Porovnanie
Bratislavský kraj	170,0	120,5	89,1	71,6	29,5	74,1	-4,8%
Trnavský kraj	694,4	547,3	605,4	87,9	31,7	185,0	12,3%
Trenčiansky kraj	403,3	347,3	292,9	50,9	26,0	113,8	11,4%
Nitriansky kraj	736,4	655,6	569,5	77,4	35,6	184,0	10,1%
Žilinský kraj	449,2	354,8	325,7	56,7	73,4	142,3	1,8%
Banskobystrický kraj	551,0	490,2	503,8	55,7	112,2	168,3	75,2%
Prešovský kraj	318,3	239,4	121,8	42,7	52,9	94,7	20,8%
Košický kraj	152,7	193,5	149,0	20,9	32,2	60,7	-9,8%
Slovenská republika	424,5	371,2	336,1	59,3	49,0	132,3	12,7%



*Chorobnosť na akútne respiračné ochorenia podľa okresov, krajov a vekových skupín*

Územná jednotka	0 až 5	6 až 14	15 až 19	20 až 59	60 a viac	Spolu	Porovnanie
Okres Bratislava I	1158,0	1659,1	135,4	1819,9	801,7	1494,2	-12,3%
Okres Bratislava II	7929,7	5401,4	3990,4	831,0	228,1	1384,8	-10,8%
Okres Bratislava III	4708,8	4606,6	4825,9	1275,5	215,6	1387,6	-20,3%
Okres Bratislava IV	2386,1	1974,4	1490,2	838,8	270,8	1255,5	-10,9%
Okres Bratislava V	5045,7	4746,5	5872,1	619,2	288,6	1192,6	-9,8%
Okres Malacky	3395,7	3315,6	3006,8	914,4	1034,1	1407,3	16,8%
Okres Pezinok	2817,9	2927,4	1692,2	402,3	195,4	782,8	-23,2%
Okres Senec	3812,7	2786,4	3183,1	879,0	774,3	1406,1	5,3%
<b>Bratislavský kraj</b>	<b>4351,0</b>	<b>3531,4</b>	<b>3171,5</b>	<b>872,8</b>	<b>417,5</b>	<b>1303,8</b>	<b>-7,7%</b>
Okres Dunajská Streda	3035,8	2146,2	2732,1	650,5	335,4	982,1	19,2%
Okres Galanta	3857,9	2078,6	1741,1	538,7	344,7	937,2	-11,0%
Okres Hlohovec	4062,1	3844,6	3843,8	732,5	521,2	1384,4	14,4%
Okres Piešťany	5299,2	4052,4	4176,7	1272,1	899,9	1802,6	3,0%
Okres Senica	4380,9	2532,2	2426,1	814,7	906,4	1254,0	-13,2%
Okres Skalica	4333,7	4118,2	1980,3	851,3	842,8	1372,4	-8,8%
Okres Trnava	5778,2	3756,1	3814,6	869,0	599,6	1538,8	7,4%
<b>Trnavský kraj</b>	<b>4450,4</b>	<b>3054,9</b>	<b>2989,6</b>	<b>795,9</b>	<b>596,1</b>	<b>1301,5</b>	<b>2,6%</b>
Okres Bánovce nad Bebravou	3401,2	3305,4	3819,3	1806,9	2505,9	2270,9	4,3%
Okres Ilava	3422,8	2761,6	3103,8	663,4	830,4	1327,3	22,6%
Okres Myjava	3563,5	4407,3	5129,8	420,8	555,2	1106,6	18,2%
Okres Nové Mesto nad Váhom	4461,6	2394,9	3512,5	1094,5	1117,3	1668,0	13,7%
Okres Partizánske	8065,3	4975,4	4498,4	863,2	364,4	1903,1	10,4%
Okres Považská Bystrica	3544,8	3222,2	2369,3	559,2	298,0	1027,4	16,0%
Okres Prievidza	5358,8	3836,0	3370,4	855,2	577,3	1483,1	4,2%
Okres Púchov	2767,9	2328,5	2019,9	595,1	488,9	1007,1	11,0%
Okres Trenčín	4560,3	3989,1	2517,2	853,2	900,2	1465,4	-5,0%
<b>Trenčiansky kraj</b>	<b>4460,6</b>	<b>3420,0</b>	<b>3155,1</b>	<b>839,4</b>	<b>762,8</b>	<b>1446,8</b>	<b>8,9%</b>
Okres Komárno	5554,6	4248,8	3763,6	847,0	617,8	1387,8	1,1%
Okres Levice	7433,5	5295,5	4489,4	1084,2	474,7	1991,8	24,7%
Okres Nitra	8278,8	5443,0	4473,5	1149,3	822,3	2101,7	6,3%
Okres Nové Zámky	5604,1	5090,8	4396,3	794,5	554,8	1575,1	2,2%
Okres Šaľa	5256,3	4199,8	2999,7	970,9	665,4	1562,1	-6,2%
Okres Topoľčany	2094,5	1247,0	1561,0	1095,1	814,1	1107,9	-8,6%
Okres Zlaté Moravce	5930,7	4247,4	3407,1	706,0	345,0	1373,3	2,3%

Nitriansky kraj	6208,4	4664,1	3919,4	947,8	621,0	1665,0	4,5%
Okres Bytča	3248,0	2137,7	1878,2	257,0	226,1	845,6	-4,2%
Okres Čadca	3463,9	2592,4	2798,3	539,8	802,4	1236,9	11,5%
Okres Dolný Kubín	5024,7	2559,4	3787,7	972,1	977,1	1732,6	5,9%
Okres Kysucké Nové Mesto	4363,5	2587,2	2501,1	670,9	635,7	1432,6	9,2%
Okres Liptovský Mikuláš	8618,7	4173,5	3491,6	500,0	489,8	1307,8	13,5%
Okres Martin	3509,7	2614,9	2100,7	962,3	575,9	1493,5	-16,8%
Okres Námestovo	4680,9	4430,8	3984,6	618,2	1013,4	1942,4	6,6%
Okres Ružomberok	4913,3	2692,4	2883,4	494,4	604,8	1184,4	-10,2%
Okres Turčianske Teplice	4497,0	2398,3	1502,3	621,6	618,2	1020,5	4,9%
Okres Tvrdošín	4255,3	2125,1	2707,3	1039,5	2815,2	1792,3	4,5%
Okres Žilina	2527,4	2019,3	1988,6	466,5	437,0	805,3	-4,3%
Žilinský kraj	4272,7	2910,0	2849,2	631,6	770,5	1341,5	0,6%
Okres Banská Bystrica	5246,8	5676,7	4757,4	1211,4	1504,9	2195,6	6,0%
Okres Banská Štiavnica	2018,2	1500,0	2020,2	679,7	969,3	980,4	3,2%
Okres Brezno	5087,5	3908,2	4377,1	996,6	688,2	1938,9	2,9%
Okres Detva	1111,8	1876,9	2556,8	695,2	848,0	965,7	5,7%
Okres Krupina	568,6	1581,7	3215,8	121,7	192,4	530,8	11,1%
Okres Lučenec	3162,0	3883,8	2829,3	771,8	817,4	1416,8	-6,0%
Okres Poltár	5473,9	2825,1	3241,4	509,9	879,4	1240,1	-18,2%
Okres Revúca	5878,0	5567,5	2561,3	822,6	1897,4	1858,4	30,8%
Okres Rimavská Sobota	3422,2	3867,8	6184,9	806,5	752,3	1445,9	20,0%
Okres Veľký Krtíš	5990,5	4970,8	4198,1	1264,8	732,7	2144,3	40,6%
Okres Zvolen	7000,5	5046,8	3606,1	758,2	548,9	1272,6	-24,6%
Okres Žarnovica	9608,5	5132,7	4674,0	704,4	623,8	1856,8	27,2%
Okres Žiar nad Hronom	3993,7	3880,8	3087,0	524,0	801,3	1243,4	25,1%
Banskobystrický kraj	4627,6	4212,1	3815,5	807,2	925,2	1587,9	10,5%
Okres Bardejov	6121,1	3789,6	3958,3	1378,1	2061,3	2311,7	18,5%
Okres Humenné	3291,4	2780,6	2599,4	859,9	973,8	1327,8	44,8%
Okres Kežmarok	2384,7	1593,6	1318,7	472,2	420,3	803,9	-18,6%
Okres Levoča	583,2	696,0	1268,4	633,4	573,5	671,4	-46,3%
Okres Medzilaborce	1319,6	1776,2	2487,6	808,9	780,7	1068,3	-8,0%
Okres Poprad	1802,0	1903,2	2772,4	899,4	520,7	1125,3	0,1%
Okres Prešov	7833,7	4591,4	2031,6	1313,0	728,4	1974,0	-8,5%

Okres Sabinov	4709,2	2051,2	874,5	1119,7	713,4	1690,0	-31,5%
Okres Snina	2105,1	1459,5	3458,9	545,6	1064,4	1051,0	21,2%
Okres Stará Ľubovňa	4363,6	4033,8	3255,4	618,1	738,8	1626,4	21,8%
Okres Stropkov	2742,9	1650,5	812,5	503,9	229,6	733,4	21,6%
Okres Svidník	2218,9	2058,7	1475,3	527,9	787,7	896,1	12,9%
Okres Vranov nad Topľou	1066,4	1143,2	1408,7	488,2	574,8	701,1	18,1%
Prešovský kraj	2995,2	2292,3	2240,4	784,4	839,6	1250,8	5,0%
Okres Gelnica	2435,8	3296,3	2488,6	571,6	824,0	1700,7	118,9%
Okres Košice I	5543,0	2730,9	2485,7	1955,8	874,6	2058,0	14,5%
Okres Košice II	5947,6	3667,2	4339,1	702,0	302,6	1373,0	-2,4%
Okres Košice III	5334,0	4993,4	4883,4	554,3	87,0	1411,0	-2,0%
Okres Košice IV	3535,1	2228,7	2028,0	784,1	502,3	1175,1	-18,0%
Okres Košice - okolie	3783,2	3490,2	2804,9	1136,2	1092,3	1738,8	5,5%
Okres Michalovce	3357,1	2670,5	1750,0	1052,1	925,1	1479,2	19,1%
Okres Rožňava	1968,5	1669,0	1829,6	502,1	538,7	822,7	3,5%
Okres Sobrance	3114,6	2896,7	1622,6	339,7	323,1	933,6	-17,9%
Okres Spišská Nová Ves	4414,7	2895,3	2758,9	830,7	1011,9	1482,5	-9,7%
Okres Trebišov	4439,2	3199,1	3565,9	781,9	914,6	1467,9	26,3%
Košický kraj	3732,4	2841,2	2584,2	870,1	714,8	1393,1	10,9%
Slovenská republika	4200,4	3232,2	3018,0	830,7	720,7	1423,6	4,4%

***Chorobnosť na chrípku a chrípke podobné ochorenia podľa okresov, krajov a vekových skupín***

Územná jednotka	0 až 5	6 až 14	15 až 19	20 až 59	60 a viac	Spolu	Porovnanie
Okres Bratislava I	0,0	0,0	0,0	265,2	133,6	186,8	92,3%
Okres Bratislava II	290,6	162,4	0,0	113,9	8,8	95,1	14,8%
Okres Bratislava III	0,0	0,0	172,4	38,7	0,0	29,8	-73,5%
Okres Bratislava IV	68,8	101,8	128,5	30,0	0,0	54,6	61,5%
Okres Bratislava V	299,3	93,1	0,0	35,6	0,0	47,4	-18,5%
Okres Malacky	522,4	265,3	94,0	0,0	59,1	68,8	-26,5%
Okres Pezinok	0,0	0,0	0,0	0,0	0,0	0,0	-100,0%
Okres Senec	69,3	129,6	149,2	117,8	92,2	111,1	-14,8%
Bratislavský kraj	170,0	120,5	89,1	71,6	29,5	74,1	-4,8%
Okres Dunajská Streda	528,0	207,2	248,4	93,5	7,3	122,1	113,0%

Okres Galanta	285,8	62,5	104,9	19,4	0,0	42,4	-39,9%
Okres Hlohovec	598,6	975,9	1069,9	82,4	14,5	248,5	25,5%
Okres Piešťany	1778,0	1522,7	1638,6	245,5	145,2	495,6	13,5%
Okres Senica	0,0	81,7	253,5	100,4	12,8	85,7	-34,8%
Okres Skalica	0,0	80,7	0,0	72,6	33,0	59,5	13,1%
Okres Trnava	1090,2	898,7	901,1	57,8	21,2	237,8	19,6%
Trnavský kraj	694,4	547,3	605,4	87,9	31,7	185,0	12,3%
Okres Bánovce nad Bebravou	0,0	46,6	61,6	36,3	0,0	29,6	-6,7%
Okres Ilava	246,7	690,4	469,5	68,0	39,5	184,8	24,7%
Okres Myjava	334,1	304,0	665,0	15,3	21,4	83,6	-9,1%
Okres Nové Mesto nad Váhom	0,0	53,8	0,0	73,9	0,0	41,5	78,0%
Okres Partizánske	1659,2	921,4	803,3	11,7	0,0	271,0	-9,1%
Okres Považská Bystrica	239,0	283,6	303,8	34,3	0,0	79,4	24,6%
Okres Prievidza	539,7	394,1	356,5	74,2	57,1	144,1	19,7%
Okres Púchov	197,7	148,6	124,3	75,7	67,4	91,1	71,2%
Okres Trenčín	327,7	158,0	25,7	30,5	9,0	55,4	-21,7%
Trenčiansky kraj	403,3	347,3	292,9	50,9	26,0	113,8	11,4%
Okres Komárno	699,2	386,3	394,3	50,7	37,2	114,7	1,2%
Okres Levice	417,1	396,4	558,5	88,3	25,9	158,5	23,0%
Okres Nitra	630,6	465,3	360,3	96,6	49,0	168,8	7,0%
Okres Nové Zámky	1603,5	1447,1	1173,3	75,8	33,6	327,2	10,5%
Okres Šaľa	356,9	420,0	259,6	133,1	40,9	161,4	-21,6%
Okres Topoľčany	218,2	212,9	280,2	29,9	0,0	64,9	-12,1%
Okres Zlaté Moravce	273,7	427,6	316,1	35,5	46,0	100,9	72,0%
Nitriansky kraj	736,4	655,6	569,5	77,4	35,6	184,0	10,1%
Okres Bytča	472,4	217,4	101,5	0,0	0,0	71,2	-7,7%
Okres Čadca	479,9	358,0	375,4	31,6	24,7	137,1	19,8%
Okres Dolný Kubín	266,8	253,1	195,2	37,4	27,9	96,7	-3,1%
Okres Kysucké Nové Mesto	861,2	524,4	245,2	12,7	0,0	192,4	-3,0%
Okres Liptovský Mikuláš	59,0	357,7	214,9	56,4	62,8	90,1	22,2%
Okres Martin	54,6	49,6	150,1	84,3	14,4	68,3	-14,8%
Okres Námestovo	646,4	407,9	465,2	11,5	19,1	176,4	36,0%
Okres Ružomberok	825,1	751,9	530,3	100,6	161,3	252,8	6,5%
Okres Turčianske Teplice	236,7	72,7	281,7	71,3	28,1	84,0	117,8%
Okres Tvrdošín	696,3	549,2	582,6	188,5	479,6	342,8	-25,8%
Okres Žilina	343,5	283,7	205,7	28,7	22,6	77,8	9,2%
Žilinský kraj	449,2	354,8	325,7	56,7	73,4	142,3	1,8%

Okres Banská Bystrica	70,0	258,0	198,2	0,0	0,0	45,7	-84,1%
Okres Banská Štiavnica	1210,9	1000,0	918,3	95,4	77,5	311,0	204,4%
Okres Brezno	0,0	0,0	0,0	0,0	0,0	0,0	-100,0%
Okres Detva	0,0	0,0	0,0	56,4	0,0	36,9	14,3%
Okres Krupina	0,0	0,0	0,0	30,4	0,0	17,7	-
Okres Lučenec	494,7	415,1	565,9	51,9	88,4	168,8	30,0%
Okres Poltár	571,9	243,5	689,7	7,5	45,1	111,1	-49,5%
Okres Revúca	223,2	257,8	160,1	189,8	1003,2	366,6	2408,3%
Okres Rimavská Sobota	311,1	487,3	613,4	46,6	37,6	120,9	1322,1%
Okres Veľký Krtíš	1769,9	1424,1	1110,2	151,5	73,3	496,4	71,9%
Okres Zvolen	0,0	275,3	0,0	0,0	0,0	12,4	160,0%
Okres Žarnovica	854,1	478,5	519,3	27,9	0,0	143,8	249,1%
Okres Žiar nad Hronom	355,9	257,0	229,9	23,6	12,0	75,2	114,5%
<b>Banskobystrický kraj</b>	<b>551,0</b>	<b>490,2</b>	<b>503,8</b>	<b>55,7</b>	<b>112,2</b>	<b>168,3</b>	<b>75,2%</b>
Okres Bardejov	1873,3	1297,3	562,0	154,8	284,8	473,4	48,7%
Okres Humenné	0,0	0,0	0,0	0,0	0,0	0,0	-100,0%
Okres Kežmarok	0,0	92,4	36,6	19,0	0,0	24,4	0,0%
Okres Levoča	0,0	0,0	0,0	73,1	0,0	36,3	-67,9%
Okres Medzilaborce	0,0	0,0	0,0	0,0	0,0	0,0	-100,0%
Okres Poprad	0,0	37,7	0,0	78,6	57,9	60,0	88,2%
Okres Prešov	236,0	325,6	230,9	107,9	135,5	149,4	-4,7%
Okres Sabinov	1735,0	1025,6	437,2	0,0	0,0	554,1	19,0%
Okres Snina	0,0	0,0	0,0	0,0	0,0	0,0	-
Okres Stará Ľubovňa	280,7	163,3	241,1	19,3	47,2	83,5	78,3%
Okres Stropkov	0,0	0,0	0,0	0,0	0,0	0,0	-
Okres Svidník	0,0	0,0	0,0	0,0	0,0	0,0	-
Okres Vranov nad Topľou	0,0	36,1	0,0	15,7	0,0	13,3	35,4%
<b>Prešovský kraj</b>	<b>318,3</b>	<b>239,4</b>	<b>121,8</b>	<b>42,7</b>	<b>52,9</b>	<b>94,7</b>	<b>20,8%</b>
Okres Gelnica	0,0	81,4	186,6	149,1	164,8	112,2	-13,3%
Okres Košice I	54,9	36,4	0,0	34,5	16,2	30,3	-66,7%
Okres Košice II	0,0	0,0	0,0	13,9	0,0	9,0	-52,9%
Okres Košice III	103,6	131,4	72,9	7,3	0,0	27,3	-77,8%
Okres Košice IV	0,0	0,0	0,0	0,0	0,0	0,0	-100,0%
Okres Košice - okolie	0,0	119,5	75,8	19,0	36,4	35,9	-35,6%
Okres Michalovce	390,9	427,3	331,1	62,8	70,1	162,3	-11,3%
Okres Rožňava	49,2	15,6	25,1	0,0	0,0	6,8	95,1%
Okres Sobrance	605,6	643,7	211,6	37,7	35,9	162,9	5,1%
Okres Spišská Nová Ves	159,1	458,7	226,1	14,9	59,5	93,6	-15,0%
Okres Trebišov	292,7	230,9	317,0	7,7	56,6	75,7	115,0%



Košický kraj	152,7	193,5	149,0	20,9	32,2	60,7	-9,8%
Slovenská republika	424,5	371,2	336,1	59,3	49,0	132,3	12,7%