

Týždenné hlásenie za SR v roku 2012 – 48. kalendárny týždeň

Percento hlásiacich ambulancií lekárov

Ambulancie - pediatri (P) 60

Ambulancie - dospelí (D) 52

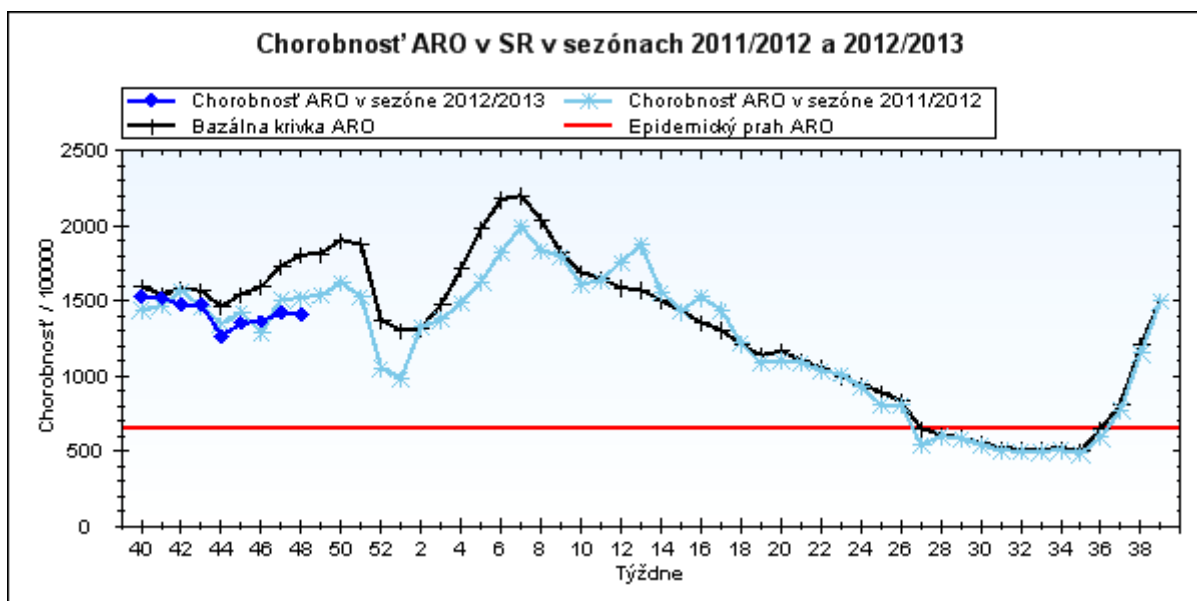
Stupeň aktivity 1 – Bez aktivity

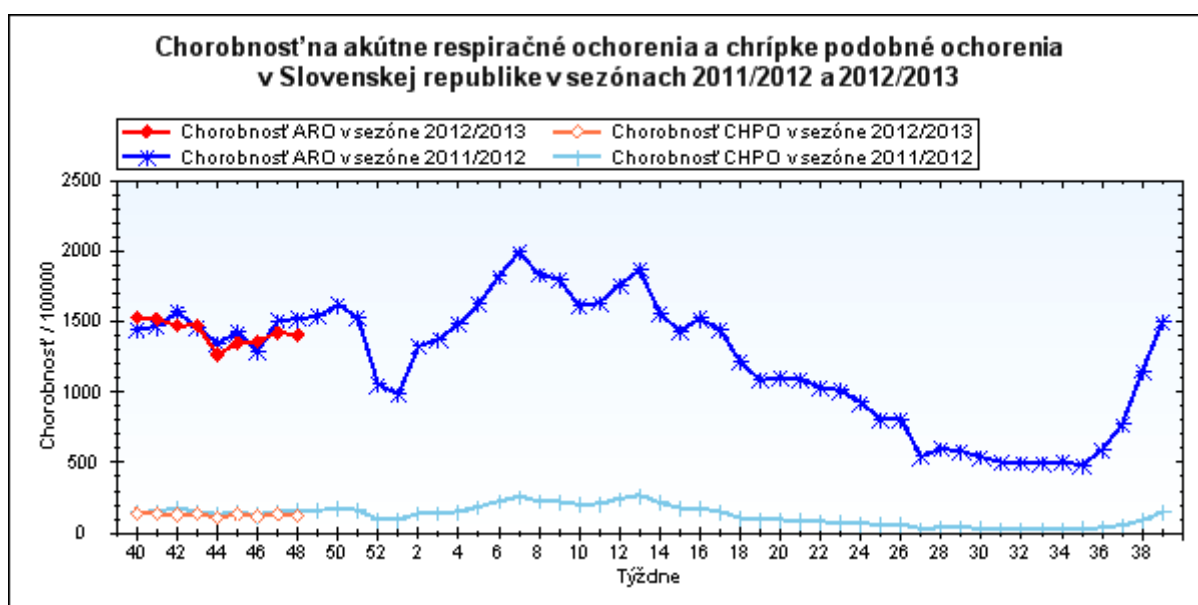
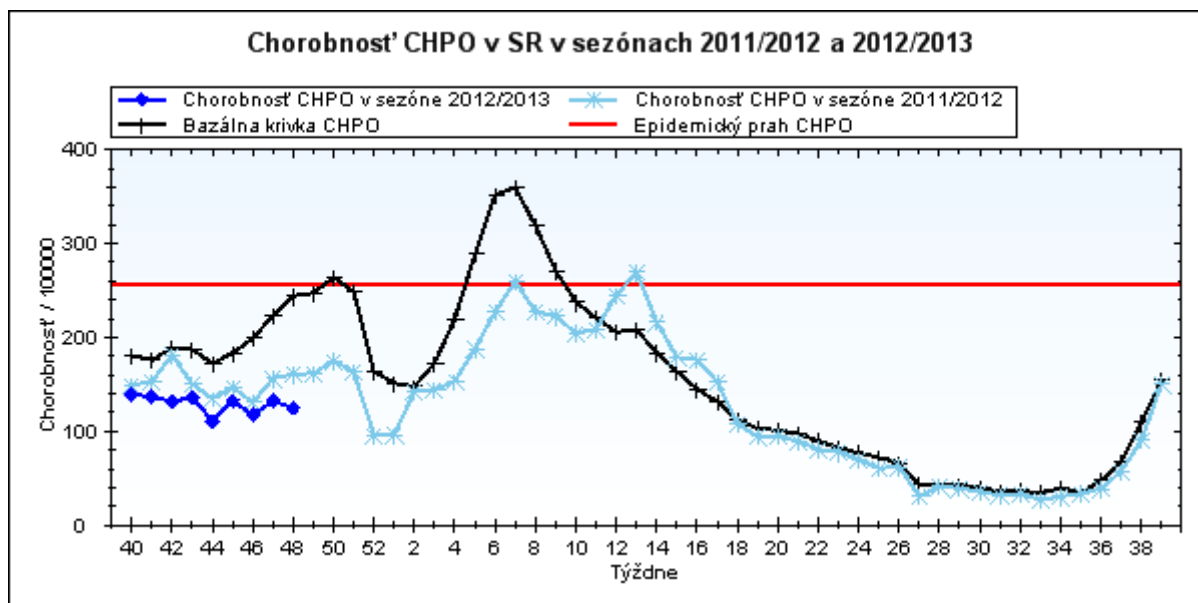
**Akútne respiračné ochorenia (ARO),
chrípka a chrípke podobné ochorenia (CHPO)
a úmrtia podľa vekových skupín, Slovenská republika**

Veková skupina	0 až 5	6 až 14	15 až 19	20 až 59	60 a viac	Spolu
Všetky ARO	9035	9025	6104	14399	3541	42104
Chorobnosť ARO	4402,2	3054,3	2889,3	840,2	694,4	1408,6
Z nich CHPO	898	976	708	922	224	3728
Chorobnosť CHPO	437,5	330,3	335,1	53,8	43,9	124,7
Úmrtia	0	0	0	0	0	0

Komplikácie akútnych respiračných ochorení podľa vekových skupín

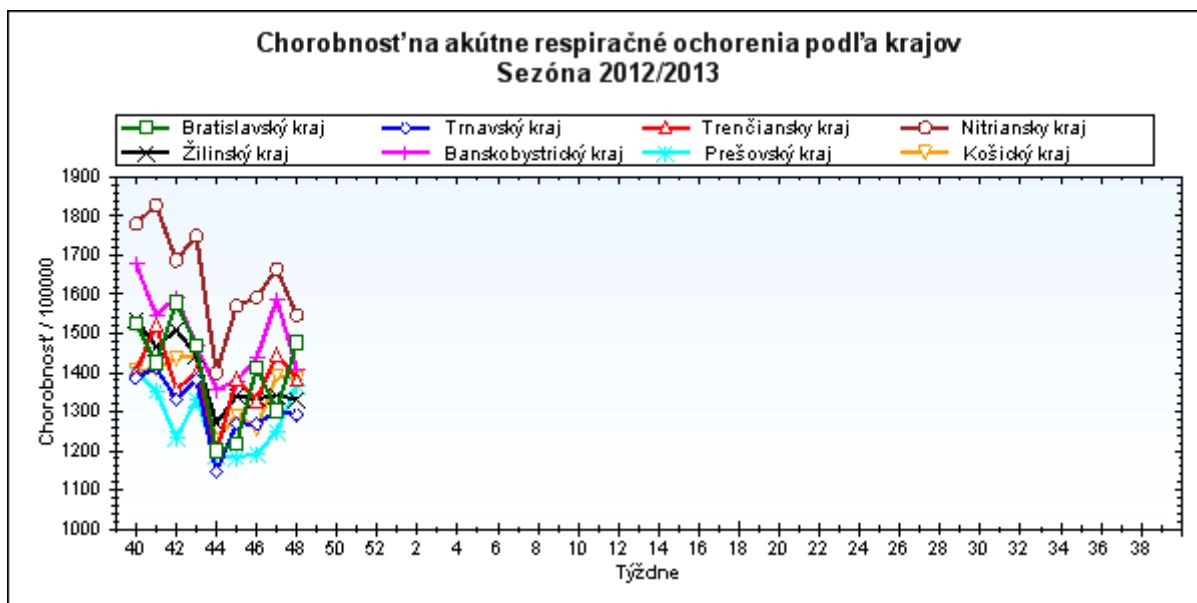
Veková skupina	0 až 5	6 až 14	15 až 19	20 až 59	60 a viac	Spolu
Pneumónie	50	40	15	66	42	213
Otitídy	95	57	16	35	13	216
Sinusitídy	99	159	96	160	40	554
Komplikácie spolu	244	256	127	261	95	983
%komplikácií z ARO	2,7	2,8	2,1	1,8	2,7	2,3





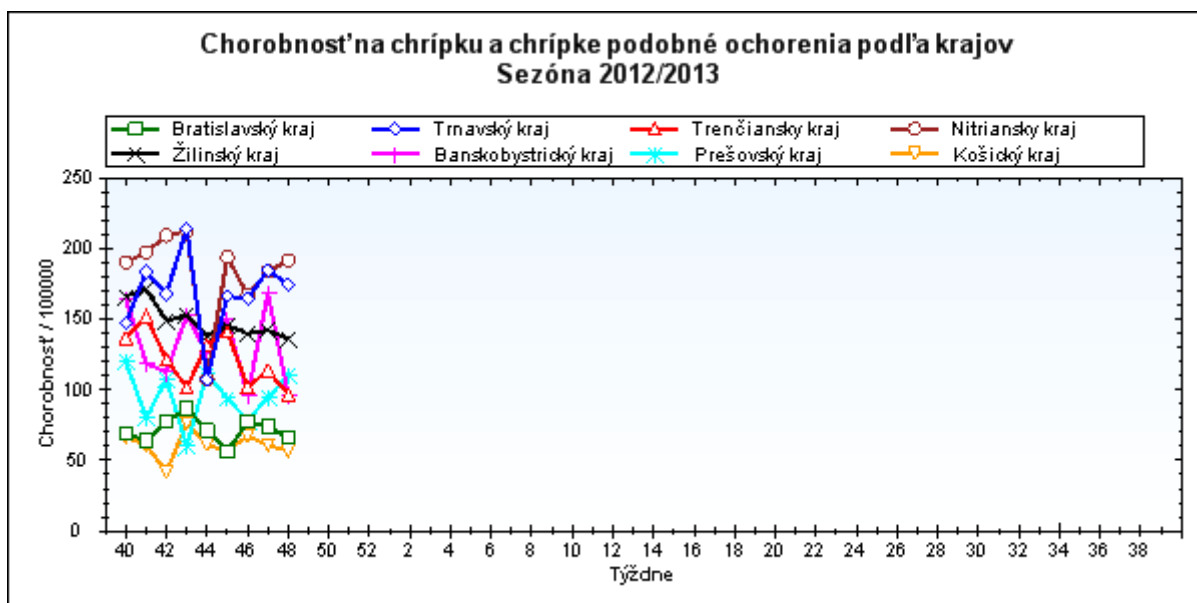
Chorobnosť na akútne respiračné ochorenia podľa krajov a vekových skupín

Územná jednotka	0 až 5	6 až 14	15 až 19	20 až 59	60 a viac	Spolu	Porovnanie
Bratislavský kraj	4878,8	3780,0	2920,8	1094,2	646,1	1476,7	13,3%
Trnavský kraj	4762,5	2869,4	2758,3	828,2	614,6	1292,5	-0,7%
Trenčiansky kraj	4981,4	3372,0	2964,5	747,5	585,1	1382,2	-4,5%
Nitriansky kraj	6291,5	4185,5	3420,6	894,1	573,0	1546,8	-7,1%
Žilinský kraj	4108,4	2863,7	2793,2	627,1	666,8	1331,6	-0,7%
Banskobystrický kraj	4601,6	3359,8	3130,9	721,0	854,4	1409,3	-11,2%
Prešovský kraj	3463,9	2295,0	2370,3	850,0	913,3	1368,4	9,4%
Košický kraj	3814,7	2739,4	3011,7	918,5	664,1	1383,7	-0,7%
Slovenská republika	4402,2	3054,3	2889,3	840,2	694,4	1408,6	-1,1%



Chorobnosť na chrípku a chrípke podobné ochorenia podľa krajov a vekových skupín

Územná jednotka	0 až 5	6 až 14	15 až 19	20 až 59	60 a viac	Spolu	Porovnanie
Bratislavský kraj	206,4	169,4	97,4	58,3	9,6	66,2	-10,6%
Trnavský kraj	715,7	489,2	550,9	87,6	39,7	174,8	-5,5%
Trenčiansky kraj	343,7	303,9	277,8	37,5	22,2	96,8	-14,9%
Nitriansky kraj	864,8	623,2	552,7	82,1	54,4	191,9	4,3%
Žilinský kraj	425,2	374,3	405,8	33,6	38,8	136,4	-4,1%
Banskobystrický kraj	333,3	179,9	182,6	45,7	99,3	95,7	-43,1%
Prešovský kraj	386,4	251,6	235,2	34,9	49,0	110,1	16,3%
Košický kraj	188,7	137,6	177,4	27,5	17,7	56,8	-6,4%
Slovenská republika	437,5	330,3	335,1	53,8	43,9	124,7	-5,8%



Chorobnosť na akútne respiračné ochorenia podľa okresov, krajov a vekových skupín

Územná jednotka	0 až 5	6 až 14	15 až 19	20 až 59	60 a viac	Spolu	Porovnanie
Okres Bratislava I	1737,0	1742,0	677,0	2109,2	1042,1	1805,5	20,8%
Okres Bratislava II	9964,0	7364,3	5468,3	1035,7	270,2	1619,9	17,0%
Okres Bratislava III	8302,4	5664,8	4481,2	1739,3	339,2	2422,2	74,6%
Okres Bratislava IV	2064,9	2103,3	1584,4	1533,3	674,7	1476,7	17,6%
Okres Bratislava V	4864,0	4886,1	4003,7	601,6	245,3	1133,4	-5,0%
Okres Malacky	2786,2	2321,0	2537,0	1396,5	1950,0	1735,3	23,3%
Okres Pezinok	3468,2	2195,6	1041,4	489,3	664,4	872,8	11,5%
Okres Senec	2850,9	2154,6	1653,7	726,7	829,6	1054,3	-25,0%
Bratislavský kraj	4878,8	3780,0	2920,8	1094,2	646,1	1476,7	13,3%
Okres Dunajská Streda	2859,9	1909,4	2256,1	477,9	162,4	779,5	-20,6%
Okres Galanta	3302,2	1483,7	1409,6	633,9	578,1	892,9	-4,7%
Okres Hlohovec	4789,1	4022,1	4015,5	997,3	445,5	1566,4	13,1%
Okres Piešťany	5229,5	3730,0	4216,9	1209,8	1046,7	1766,1	-2,0%
Okres Senica	5579,4	1919,6	1846,7	959,8	868,1	1267,2	1,0%
Okres Skalica	7728,4	6782,9	3468,2	682,0	594,9	1817,9	32,5%
Okres Trnava	6183,1	3375,8	3228,9	994,7	666,3	1571,4	2,1%
Trnavský kraj	4762,5	2869,4	2758,3	828,2	614,6	1292,5	-0,7%
Okres Bánovce nad Bebravou	3852,4	3701,1	3234,1	816,4	425,5	1344,8	-40,8%
Okres Ilava	2590,2	2481,1	2869,1	737,1	1008,3	1257,9	-5,2%
Okres Myjava	3340,8	4027,4	5034,8	589,1	573,0	1217,3	10,0%
Okres Nové Mesto nad Váhom	7462,2	3368,5	2815,2	768,2	685,3	1723,4	3,3%
Okres Partizánske	7927,1	5241,6	4230,6	997,3	624,7	1857,9	-2,4%
Okres Považská Bystrica	3946,7	3538,6	2153,9	503,7	220,7	967,0	-5,9%
Okres Prievidza	6632,6	3988,4	3636,2	865,1	623,2	1624,7	9,5%
Okres Púchov	1739,8	2650,5	1864,5	650,2	748,8	1038,9	3,2%
Okres Trenčín	4875,2	2550,1	2426,4	710,4	545,9	1254,1	-14,4%
Trenčiansky kraj	4981,4	3372,0	2964,5	747,5	585,1	1382,2	-4,5%
Okres Komárno	5620,3	3704,1	3366,6	858,3	455,4	1364,3	-1,7%
Okres Levice	6489,8	4058,9	3230,7	982,8	579,9	1572,4	-21,1%
Okres Nitra	8224,7	5223,3	3319,9	1030,6	724,3	1911,6	-9,0%
Okres Nové Zámky	6139,9	4406,1	4186,4	686,8	593,4	1439,0	-8,6%
Okres Šaľa	6281,6	4473,9	3585,2	924,2	505,2	1604,9	2,7%
Okres Topoľčany	1705,8	1216,6	1018,9	829,9	312,1	797,8	-28,0%
Okres Zlaté Moravce	6706,2	4161,9	4109,6	1108,9	644,0	1799,0	31,0%

Nitriansky kraj	6291,5	4185,5	3420,6	894,1	573,0	1546,8	-7,1%
Okres Bytča	1919,3	1388,9	1988,2	276,3	226,1	785,9	-7,1%
Okres Čadca	2527,5	1928,1	2084,8	499,8	865,6	1000,9	-19,1%
Okres Dolný Kubín	4624,5	2520,0	2874,0	846,1	1364,0	1543,3	-10,9%
Okres Kysucké Nové Mesto	5019,7	3356,3	4161,4	1075,9	1191,9	1924,7	34,4%
Okres Liptovský Mikuláš	6973,1	3373,6	2115,1	594,9	527,4	1236,8	-5,4%
Okres Martin	4528,1	3296,6	2450,8	953,7	416,1	1654,9	10,8%
Okres Námestovo	4591,7	3432,1	3499,1	488,3	758,5	1727,8	-11,0%
Okres Ružomberok	4860,8	4278,7	4146,2	427,4	603,8	1564,8	32,1%
Okres Turčianske Teplice	2958,6	2325,6	657,3	601,2	646,2	876,4	-14,1%
Okres Tvrdošín	4294,0	2268,4	2844,4	850,9	1313,8	1507,6	-15,9%
Okres Žilina	2684,8	1943,7	2097,5	432,1	285,0	832,4	3,4%
Žilinský kraj	4108,4	2863,7	2793,2	627,1	666,8	1331,6	-0,7%
Okres Banská Bystrica	5666,6	4489,7	5649,4	994,4	1127,1	1617,8	-26,3%
Okres Banská Štiavnica	2724,5	2571,4	2892,6	918,2	1822,3	1445,1	47,4%
Okres Brezno	3165,5	2779,2	4690,9	907,2	254,1	1551,1	-20,0%
Okres Detva	3585,5	1535,6	1667,5	591,9	621,9	921,0	-4,6%
Okres Krupina	5970,1	2109,0	1484,2	243,3	96,2	849,3	60,0%
Okres Lučenec	3327,6	3565,1	2265,7	564,9	318,1	1152,9	-18,6%
Okres Poltár	6372,5	3994,2	3103,4	502,4	879,4	1382,3	11,5%
Okres Revúca	5722,4	4977,0	3710,9	688,8	1869,3	1933,4	4,0%
Okres Rimavská Sobota	2461,5	2164,7	2429,9	627,3	517,2	1168,8	-19,2%
Okres Veľký Krtíš	5808,9	2767,5	3989,9	845,9	930,0	1630,2	-24,0%
Okres Zvolen	1615,5	275,3	746,1	880,1	754,7	1001,1	-21,3%
Okres Žarnovica	10533,8	5437,1	3693,0	635,6	654,9	1908,2	2,8%
Okres Žiar nad Hronom	4626,3	2929,8	2413,8	596,8	701,6	1084,4	-12,8%
Banskobystrický kraj	4601,6	3359,8	3130,9	721,0	854,4	1409,3	-11,2%
Okres Bardejov	7202,8	4472,4	4764,6	1317,7	1966,4	2404,9	4,0%
Okres Humenné	3510,8	2835,2	2251,1	908,2	865,2	1325,4	-0,2%
Okres Kežmarok	1317,9	1247,2	1813,2	539,6	227,7	807,3	0,4%
Okres Levoča	3305,0	2292,7	1993,2	526,2	458,8	1224,3	82,3%
Okres Medzilaborce	4105,6	2575,5	2985,1	995,6	1040,9	1545,4	44,7%
Okres Poprad	1216,3	990,4	1308,4	1103,0	815,0	1050,9	-6,6%
Okres Prešov	7523,6	3433,1	3205,6	1456,8	632,4	2207,7	11,8%

Okres Sabinov	6125,6	3282,0	3069,7	1452,6	1189,0	2692,9	59,3%
Okres Snina	3102,2	2173,1	2441,6	538,3	952,5	1058,0	0,7%
Okres Stará Ľubovňa	4463,2	3018,0	3315,6	665,6	846,5	1539,9	-5,3%
Okres Stropkov	3761,8	2038,8	1625,0	772,0	487,8	1100,1	50,0%
Okres Svidník	2773,6	1937,6	1594,9	517,9	879,3	935,4	4,4%
Okres Vranov nad Topľou	1017,0	913,8	1029,1	562,0	721,7	709,6	1,2%
Prešovský kraj	3463,9	2295,0	2370,3	850,0	913,3	1368,4	9,4%
Okres Gelnica	1132,9	813,9	1825,0	715,8	494,4	830,9	-51,1%
Okres Košice I	8451,7	5971,6	4127,1	1777,5	237,5	2193,4	6,6%
Okres Košice II	5759,8	4339,5	5950,8	1108,4	453,9	1591,6	15,9%
Okres Košice III	5126,9	5676,7	5772,6	641,8	0,0	1630,0	15,5%
Okres Košice IV	2796,6	3772,4	3235,9	916,3	502,3	1477,2	25,7%
Okres Košice - okolie	5636,5	4060,9	3070,2	725,0	773,7	1724,0	-0,9%
Okres Michalovce	2692,4	1767,4	1535,0	1091,7	680,8	1243,9	-15,9%
Okres Rožňava	1796,3	1169,9	1553,9	687,3	636,6	866,7	5,3%
Okres Sobrance	5046,9	4202,1	4350,4	541,0	1759,3	1616,0	73,1%
Okres Spišská Nová Ves	5870,4	2889,6	3690,6	1100,5	874,3	1684,8	13,6%
Okres Trebišov	3658,7	2451,0	4106,2	818,0	726,1	1291,5	-12,0%
Košický kraj	3814,7	2739,4	3011,7	918,5	664,1	1383,7	-0,7%
Slovenská republika	4402,2	3054,3	2889,3	840,2	694,4	1408,6	-1,1%

Chorobnosť na chrípku a chrípke podobné ochorenia podľa okresov, krajov a vekových skupín

Územná jednotka	0 až 5	6 až 14	15 až 19	20 až 59	60 a viac	Spolu	Porovnanie
Okres Bratislava I	0,0	0,0	0,0	168,7	80,2	117,6	-37,0%
Okres Bratislava II	387,5	270,7	147,8	40,5	0,0	57,9	-39,1%
Okres Bratislava III	681,5	498,0	258,5	124,9	0,0	179,1	500,0%
Okres Bratislava IV	38,2	101,8	0,0	29,2	0,0	28,7	-47,4%
Okres Bratislava V	320,7	349,0	250,2	46,6	0,0	78,5	65,7%
Okres Malacky	0,0	0,0	0,0	108,1	29,5	74,1	7,7%
Okres Pezinok	0,0	0,0	0,0	10,9	0,0	6,9	-
Okres Senec	0,0	0,0	87,0	39,3	0,0	31,9	-71,2%
Bratislavský kraj	206,4	169,4	97,4	58,3	9,6	66,2	-10,6%
Okres Dunajská Streda	330,0	207,2	289,8	104,1	0,0	118,3	-3,1%
Okres Galanta	330,2	83,4	44,8	17,8	7,7	40,3	-4,9%
Okres Hlohovec	627,1	828,1	686,9	146,5	35,6	246,4	-0,8%
Okres Piešťany	1699,6	1473,6	1957,8	240,7	159,7	504,1	1,7%

Okres Detva	0,0	0,0	0,0	0,0	0,0	0,0	-100,0%
Okres Krupina	0,0	0,0	0,0	0,0	0,0	0,0	-100,0%
Okres Lučenec	0,0	0,0	0,0	24,9	0,0	12,8	-92,4%
Okres Poltár	1470,6	730,6	482,8	15,0	45,1	195,6	76,0%
Okres Revúca	0,0	84,4	174,6	130,2	822,5	230,2	-37,2%
Okres Rimavská Sobota	82,1	154,6	212,3	9,0	0,0	55,3	-54,3%
Okres Veľký Krtíš	1134,6	322,4	416,3	32,0	0,0	168,3	-66,1%
Okres Zvolen	0,0	0,0	0,0	0,0	0,0	0,0	-100,0%
Okres Žarnovica	782,9	261,0	115,4	62,8	23,4	119,8	-16,7%
Okres Žiar nad Hronom	296,6	38,6	98,5	46,2	38,3	59,6	-20,6%
Banskobystrický kraj	333,3	179,9	182,6	45,7	99,3	95,7	-43,1%
Okres Bardejov	2585,6	1604,6	1270,6	117,0	311,9	585,5	23,7%
Okres Humenné	0,0	0,0	0,0	0,0	0,0	0,0	-
Okres Kežmarok	0,0	34,6	54,9	9,9	0,0	15,5	-36,7%
Okres Levoča	0,0	0,0	0,0	29,2	0,0	13,3	-63,3%
Okres Medzilaborce	0,0	0,0	0,0	0,0	0,0	0,0	-
Okres Poprad	0,0	0,0	33,5	94,9	49,9	63,8	6,2%
Okres Prešov	161,8	223,3	197,9	87,5	67,8	115,3	-22,8%
Okres Sabinov	1239,3	633,0	713,9	20,2	0,0	459,9	-17,0%
Okres Snina	0,0	0,0	162,8	0,0	0,0	12,5	-
Okres Stará Ľubovňa	112,3	89,8	132,6	12,5	33,9	44,2	-47,0%
Okres Stropkov	0,0	0,0	0,0	0,0	0,0	0,0	-
Okres Svidník	0,0	0,0	0,0	0,0	0,0	0,0	-
Okres Vranov nad Topľou	34,5	45,1	34,3	22,4	0,0	24,2	82,2%
Prešovský kraj	386,4	251,6	235,2	34,9	49,0	110,1	16,3%
Okres Gelnica	0,0	108,5	165,9	149,1	98,9	120,9	7,7%
Okres Košice I	109,8	218,5	0,0	65,0	0,0	62,1	105,3%
Okres Košice II	0,0	0,0	0,0	13,9	33,6	16,8	86,7%
Okres Košice III	93,2	78,8	262,4	29,2	0,0	42,2	54,8%
Okres Košice IV	0,0	0,0	0,0	0,0	0,0	0,0	-
Okres Košice - okolie	345,1	215,1	85,3	35,7	0,0	81,9	128,4%
Okres Michalovce	117,1	38,8	60,2	44,9	53,4	51,7	-68,1%
Okres Rožňava	0,0	0,0	0,0	0,0	0,0	0,0	-100,0%
Okres Sobrance	1009,4	715,2	352,7	12,6	0,0	145,5	-10,7%
Okres Spišská Nová Ves	668,2	378,4	1139,8	37,3	0,0	163,0	74,2%
Okres Trebišov	166,3	179,9	144,1	12,9	18,9	42,6	-43,7%
Košický kraj	188,7	137,6	177,4	27,5	17,7	56,8	-6,4%
Slovenská republika	437,5	330,3	335,1	53,8	43,9	124,7	-5,8%