

**Týždenné hlásenie za SR v roku 2012 – 49. kalendárny týždeň**

**Percento hlásiacich ambulancií lekárov**

**Ambulancie - pediatri (P)** 63

**Ambulancie - dospelí (D)** 54

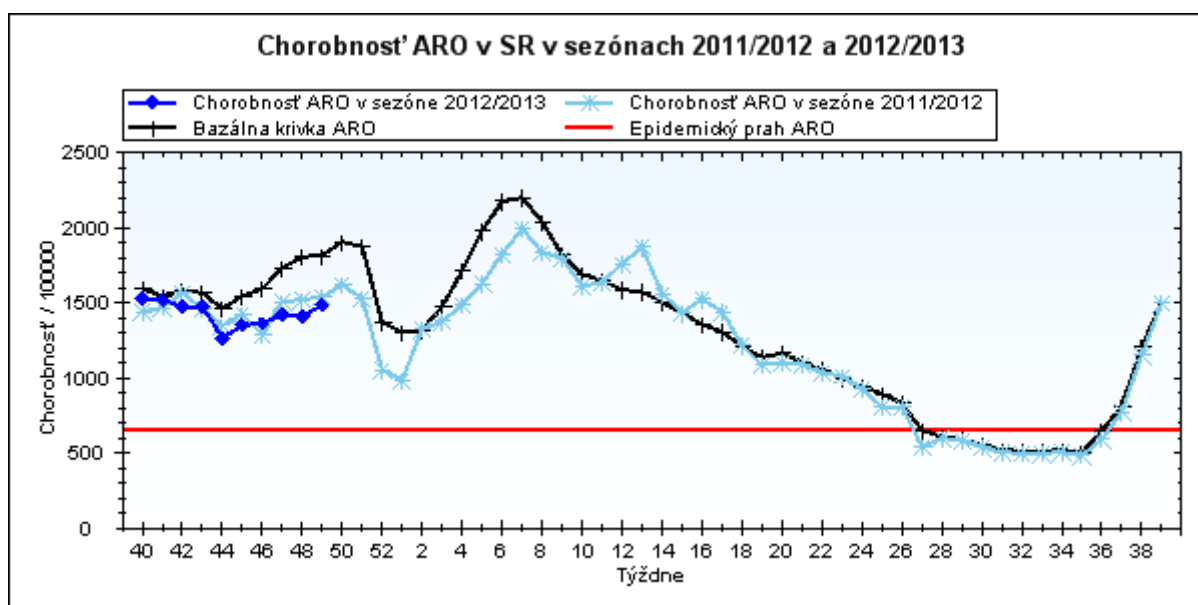
**Stupeň aktivity** 1 – Bez aktivity

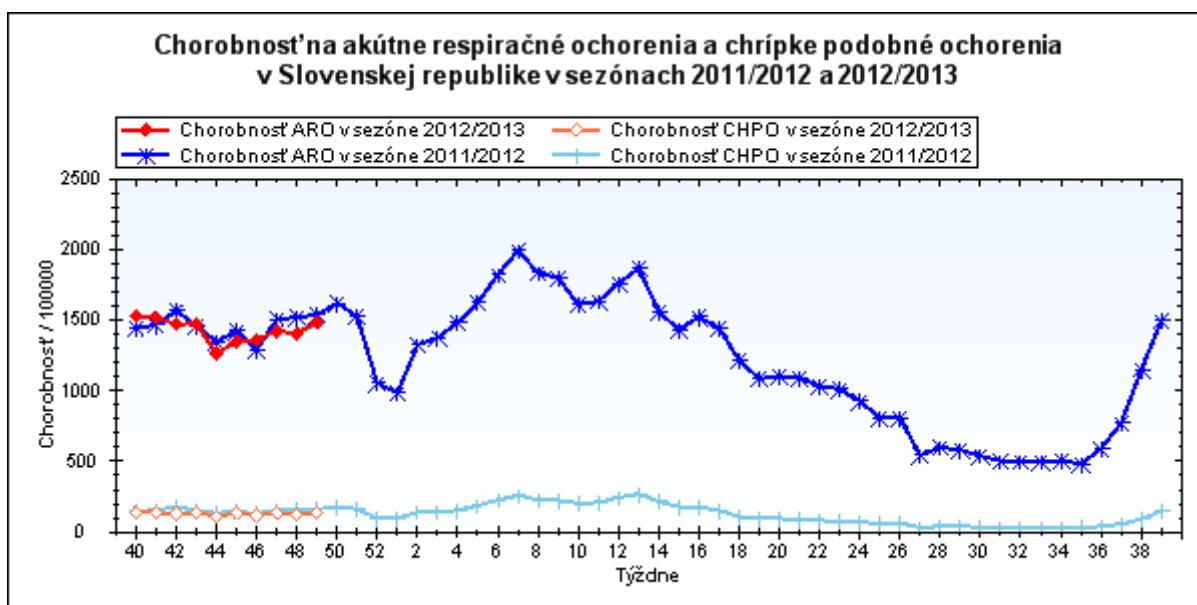
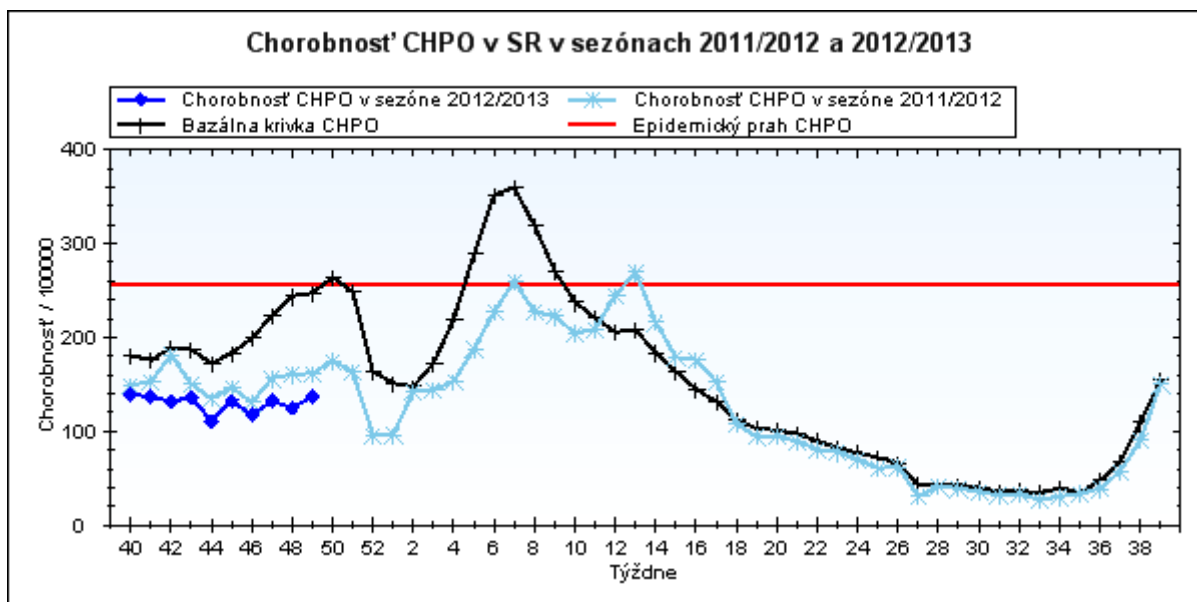
**Akútne respiračné ochorenia (ARO),  
chrípka a chrípke podobné ochorenia (CHPO)  
a úmrtia podľa vekových skupín, Slovenská republika**

Veková skupina	0 až 5	6 až 14	15 až 19	20 až 59	60 a viac	Spolu
Všetky ARO	9904	9665	6809	15692	3880	45950
Chorobnosť ARO	4612,9	3126,7	3080,9	890,1	739,7	1486,3
Z nich CHPO	917	1144	786	1148	254	4249
Chorobnosť CHPO	427,1	370,1	355,6	65,1	48,4	137,4
Úmrtia	0	0	0	0	0	0

**Komplikácie akútnych respiračných ochorení podľa vekových skupín**

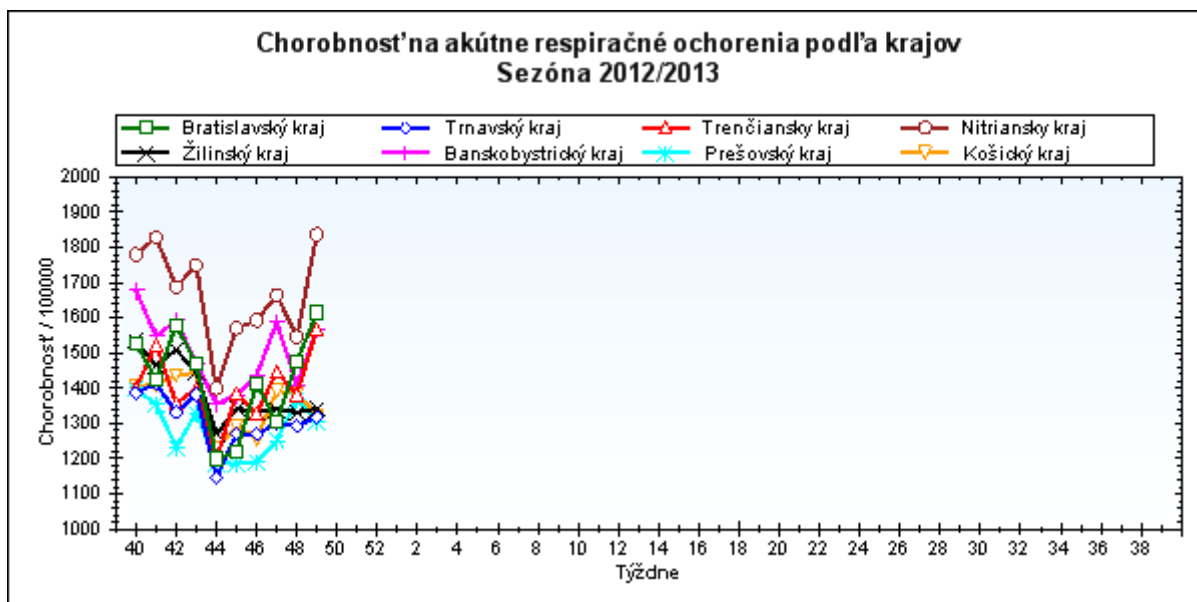
Veková skupina	0 až 5	6 až 14	15 až 19	20 až 59	60 a viac	Spolu
Pneumónie	34	56	22	72	38	222
Otitídy	86	59	12	41	28	226
Sinusitídy	82	133	86	165	44	510
Komplikácie spolu	202	248	120	278	110	958
%komplikácií z ARO	2,0	2,6	1,8	1,8	2,8	2,1





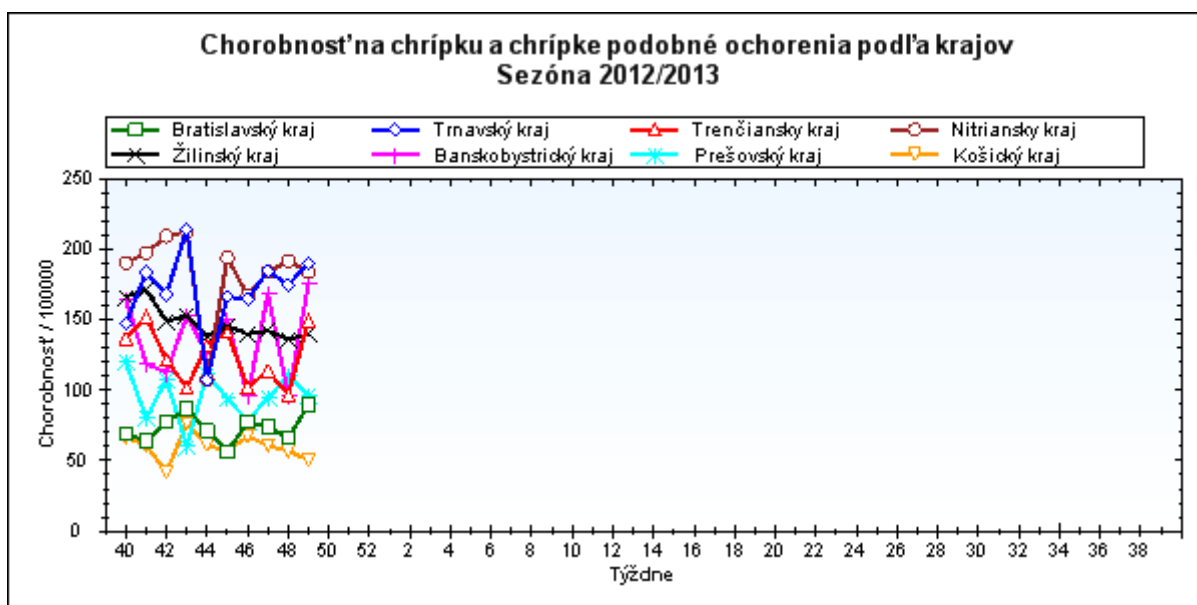
**Chorobnosť na akútne respiračné ochorenia podľa krajov a vekových skupín**

Územná jednotka	0 až 5	6 až 14	15 až 19	20 až 59	60 a viac	Spolu	Porovnanie
Bratislavský kraj	5465,9	3506,0	2939,8	1230,7	425,7	1615,2	9,4%
Trnavský kraj	4511,7	3073,1	3070,7	829,4	617,1	1318,9	2,0%
Trenčiansky kraj	4724,8	3615,5	3270,6	882,2	872,3	1569,0	13,5%
Nitriansky kraj	9020,8	4543,4	4149,2	957,9	703,2	1837,1	18,8%
Žilinský kraj	3839,8	2669,3	2989,9	713,6	773,1	1342,0	0,8%
Banskobystrický kraj	4739,9	3782,6	3457,9	835,5	924,3	1568,4	11,3%
Prešovský kraj	3188,4	2386,4	2293,2	809,6	778,5	1304,7	-4,7%
Košický kraj	3576,9	2454,3	2724,4	898,0	687,1	1323,3	-4,4%
<b>Slovenská republika</b>	<b>4612,9</b>	<b>3126,7</b>	<b>3080,9</b>	<b>890,1</b>	<b>739,7</b>	<b>1486,3</b>	<b>5,5%</b>



### Chorobnosť na chrípku a chrípke podobné ochorenia podľa krajov a vekových skupín

Územná jednotka	0 až 5	6 až 14	15 až 19	20 až 59	60 a viac	Spolu	Porovnanie
Bratislavský kraj	251,5	234,6	106,9	76,0	17,0	89,6	35,5%
Trnavský kraj	741,9	586,9	528,9	97,0	39,6	190,2	8,8%
Trenčiansky kraj	473,3	524,5	436,1	44,3	27,9	149,7	54,6%
Nitriansky kraj	754,6	601,3	523,8	88,9	38,4	184,0	-4,1%
Žilinský kraj	376,7	310,4	388,5	58,2	83,0	139,8	2,5%
Banskobystrický kraj	558,2	428,9	357,1	86,3	130,0	176,4	84,3%
Prešovský kraj	284,3	224,8	227,8	38,1	36,5	96,2	-12,7%
Košický kraj	132,9	120,7	154,2	28,1	14,8	50,5	-11,2%
<b>Slovenská republika</b>	<b>427,1</b>	<b>370,1</b>	<b>355,6</b>	<b>65,1</b>	<b>48,4</b>	<b>137,4</b>	<b>10,2%</b>



*Chorobnosť na akútne respiračné ochorenia podľa okresov, krajov a vekových skupín*

Územná jednotka	0 až 5	6 až 14	15 až 19	20 až 59	60 a viac	Spolu	Porovnanie
Okres Bratislava I	0,0	0,0	0,0	2120,2	743,4	1487,6	-17,6%
Okres Bratislava II	9964,0	5794,0	5468,3	978,4	333,3	1467,9	-9,4%
Okres Bratislava III	5948,0	4980,1	8273,0	1430,1	587,9	1860,1	-23,2%
Okres Bratislava IV	9234,7	1984,6	1573,7	3103,4	324,9	3162,9	114,2%
Okres Bratislava V	4333,0	6825,0	4582,0	843,5	177,2	1433,7	26,5%
Okres Malacky	2155,0	2337,5	2043,7	1035,7	620,5	1252,1	-27,8%
Okres Pezinok	2709,5	1646,7	1952,6	372,8	469,0	689,7	-21,0%
Okres Senec	3299,7	2857,6	2506,7	687,5	816,5	1225,9	16,3%
<b>Bratislavský kraj</b>	<b>5465,9</b>	<b>3506,0</b>	<b>2939,8</b>	<b>1230,7</b>	<b>425,7</b>	<b>1615,2</b>	<b>9,4%</b>
Okres Dunajská Streda	2375,9	1657,8	2173,3	544,7	226,0	789,9	1,3%
Okres Galanta	3167,3	1656,7	1594,2	709,6	467,9	951,5	6,6%
Okres Hlohovec	4583,8	3927,4	3550,5	779,6	496,4	1299,7	-17,0%
Okres Piešťany	5425,6	4628,0	4578,3	1358,0	1107,0	1998,8	13,2%
Okres Senica	4994,9	2660,6	3026,2	942,4	883,0	1350,9	6,6%
Okres Skalica	5296,7	4723,8	2890,2	886,5	1027,5	1605,8	-11,7%
Okres Trnava	6424,5	4164,6	4223,8	838,3	517,4	1541,7	-1,9%
<b>Trnavský kraj</b>	<b>4511,7</b>	<b>3073,1</b>	<b>3070,7</b>	<b>829,4</b>	<b>617,1</b>	<b>1318,9</b>	<b>2,0%</b>
Okres Bánovce nad Bebravou	3748,3	1843,6	1922,0	2296,7	3085,1	2318,1	72,4%
Okres Ilava	3361,1	2653,7	3286,4	700,2	514,0	1366,1	8,6%
Okres Myjava	4602,8	4863,2	6713,1	627,4	576,6	1303,8	7,1%
Okres Nové Mesto nad Váhom	5685,5	2421,8	2451,6	1252,6	1056,4	1782,9	3,5%
Okres Partizánske	8796,2	4457,7	3764,0	645,5	925,4	1920,8	3,4%
Okres Považská Bystrica	3617,8	3651,9	2683,2	566,0	409,7	1164,2	20,4%
Okres Prievidza	5382,5	4057,4	3194,7	936,8	819,6	1618,5	-0,4%
Okres Púchov	2491,1	3715,6	1864,5	622,9	894,9	1220,9	17,5%
Okres Trenčín	4919,2	4437,7	5080,3	850,6	818,8	1735,3	38,4%
<b>Trenčiansky kraj</b>	<b>4724,8</b>	<b>3615,5</b>	<b>3270,6</b>	<b>882,2</b>	<b>872,3</b>	<b>1569,0</b>	<b>13,5%</b>
Okres Komárno	5928,4	4124,9	3918,2	830,8	625,2	1526,2	11,9%
Okres Levice	6960,8	4092,7	3574,4	1088,7	1001,8	1814,0	15,4%
Okres Nitra	7729,1	5518,8	4653,6	1004,3	790,1	1927,9	0,9%
Okres Nové Zámky	17379,3	4945,0	5060,7	826,3	630,4	2365,3	64,4%
Okres Šaľa	6281,6	6273,2	4949,5	1062,2	441,9	1633,9	1,8%
Okres Topoľčany	2898,7	1890,1	1429,5	1001,0	620,7	1117,8	40,1%
Okres Zlaté Moravce	10059,3	5558,7	5742,9	951,1	657,1	1898,6	5,5%

<b>Nitriansky kraj</b>	<b>9020,8</b>	<b>4543,4</b>	<b>4149,2</b>	<b>957,9</b>	<b>703,2</b>	<b>1837,1</b>	<b>18,8%</b>
Okres Bytča	2244,1	1195,7	2385,8	227,4	161,5	708,8	-9,8%
Okres Čadca	3150,9	2728,2	2934,8	543,8	755,5	1270,2	26,9%
Okres Dolný Kubín	4664,0	2400,0	4269,4	926,7	1121,0	1649,1	6,9%
Okres Kysucké Nové Mesto	2928,1	1957,8	2108,7	925,6	1078,4	1281,0	-33,4%
Okres Liptovský Mikuláš	4442,1	3095,3	3008,2	536,3	278,4	1066,4	-13,8%
Okres Martin	4273,5	3556,8	3334,4	1141,6	804,3	1883,0	13,8%
Okres Námestovo	4752,9	2285,2	3114,8	711,3	1420,9	1730,0	0,1%
Okres Ružomberok	3927,9	3095,9	3254,0	583,4	674,6	1247,9	-20,3%
Okres Turčianske Teplice	4615,4	3270,3	1877,9	723,5	533,9	1164,5	32,9%
Okres Tvrdošín	3625,3	2319,6	2115,0	945,4	1905,7	1513,4	0,4%
Okres Žilina	2162,4	1814,8	1950,1	572,1	403,3	845,1	1,5%
<b>Žilinský kraj</b>	<b>3839,8</b>	<b>2669,3</b>	<b>2989,9</b>	<b>713,6</b>	<b>773,1</b>	<b>1342,0</b>	<b>0,8%</b>
Okres Banská Bystrica	5876,4	3096,4	3568,0	1075,1	922,1	1747,2	8,0%
Okres Banská Štiavnica	1917,3	2357,1	2938,5	715,5	1130,9	1148,0	-20,6%
Okres Brezno	3391,7	2357,3	2890,5	904,9	600,0	1319,4	-14,9%
Okres Detva	2584,9	2047,5	1667,5	669,4	657,2	945,4	2,6%
Okres Krupina	6823,0	1581,7	1484,2	121,7	384,9	1141,2	34,4%
Okres Lučenec	4909,1	4667,8	3890,6	834,8	782,0	1693,7	46,9%
Okres Poltár	4166,7	3068,7	2275,9	629,9	1251,4	1371,6	-0,8%
Okres Revúca	4107,1	3773,5	3745,8	835,2	1779,6	1715,5	-11,3%
Okres Rimavská Sobota	2213,3	2540,0	2269,5	990,2	1128,4	1396,1	19,4%
Okres Veľký Krtíš	7079,6	4890,2	4021,7	816,4	617,9	1989,3	22,0%
Okres Zvolen	8481,4	4221,0	6466,1	818,2	480,3	1405,2	40,4%
Okres Žarnovica	10177,9	6655,1	6001,2	889,3	686,1	2530,7	32,6%
Okres Žiar nad Hronom	4321,3	3436,5	2702,3	652,7	664,1	1157,6	6,8%
<b>Banskobystrický kraj</b>	<b>4739,9</b>	<b>3782,6</b>	<b>3457,9</b>	<b>835,5</b>	<b>924,3</b>	<b>1568,4</b>	<b>11,3%</b>
Okres Bardejov	5869,0	4110,1	4539,3	1300,7	1813,3	2312,1	-3,9%
Okres Humenné	2085,6	2193,7	1962,1	827,0	452,0	1042,7	-21,3%
Okres Kežmarok	1939,2	1524,4	1868,1	773,5	241,9	1008,9	25,0%
Okres Levoča	1566,1	2047,1	2567,0	430,4	509,8	927,1	-24,3%
Okres Medzilaborce	2492,7	2664,3	2611,9	985,2	520,4	1263,0	-18,3%
Okres Poprad	2860,0	2539,2	2818,1	885,2	557,6	1306,3	24,3%
Okres Prešov	9862,9	5079,9	3647,6	1339,0	959,0	2448,5	10,9%
Okres Sabinov	7081,6	4454,1	2962,6	1291,2	792,7	3030,9	12,6%

Okres Snina	1938,9	1913,6	2156,7	426,2	851,5	876,4	-17,2%
Okres Stará Ľubovňa	3111,1	2619,8	2343,1	656,7	817,4	1308,7	-15,0%
Okres Stropkov	2429,5	1796,1	1187,5	698,9	430,4	907,1	-17,5%
Okres Svidník	2218,9	1574,3	956,9	512,8	787,7	799,6	-14,5%
Okres Vranov nad Topľou	1447,9	899,1	1292,9	497,2	794,7	740,6	4,4%
<b>Prešovský kraj</b>	<b>3188,4</b>	<b>2386,4</b>	<b>2293,2</b>	<b>809,6</b>	<b>778,5</b>	<b>1304,7</b>	<b>-4,7%</b>
Okres Gelnica	793,1	732,5	1617,6	521,9	525,3	616,4	-25,8%
Okres Košice I	8781,0	3961,6	2776,4	1797,9	565,9	2121,3	-3,3%
Okres Košice II	4973,8	3132,4	3944,7	1117,6	414,7	1544,2	-3,0%
Okres Košice III	3961,7	5469,8	5575,8	444,9	478,3	1347,0	-17,4%
Okres Košice IV	3583,5	1936,4	1312,3	624,1	296,5	939,2	-36,4%
Okres Košice - okolie	4430,8	3705,4	3070,2	1034,0	978,5	1798,4	4,3%
Okres Michalovce	3362,2	1970,2	1949,7	1203,9	974,5	1437,2	15,5%
Okres Rožňava	2172,9	1511,8	2132,3	613,6	607,6	900,7	3,9%
Okres Sobrance	3460,7	3486,8	2821,9	558,7	947,9	1152,1	-28,7%
Okres Spišská Nová Ves	3961,3	2855,2	3310,7	1073,2	1098,9	1627,4	-3,4%
Okres Trebišov	3312,1	2017,9	3211,4	781,7	848,1	1257,8	-2,6%
<b>Košický kraj</b>	<b>3576,9</b>	<b>2454,3</b>	<b>2724,4</b>	<b>898,0</b>	<b>687,1</b>	<b>1323,3</b>	<b>-4,4%</b>
<b>Slovenská republika</b>	<b>4612,9</b>	<b>3126,7</b>	<b>3080,9</b>	<b>890,1</b>	<b>739,7</b>	<b>1486,3</b>	<b>5,5%</b>

***Chorobnosť na chrípku a chrípke podobné ochorenia podľa okresov, krajov a vekových skupín***

Územná jednotka	0 až 5	6 až 14	15 až 19	20 až 59	60 a viac	Spolu	Porovnanie
Okres Bratislava I	0,0	0,0	0,0	177,5	43,7	119,5	1,6%
Okres Bratislava II	941,0	595,6	73,9	26,8	0,0	78,6	35,7%
Okres Bratislava III	1734,8	1494,0	1378,8	38,7	0,0	229,5	28,2%
Okres Bratislava IV	57,4	178,1	64,2	323,5	18,1	211,9	637,6%
Okres Bratislava V	313,6	403,3	222,4	25,9	0,0	68,7	-12,5%
Okres Malacky	0,0	0,0	0,0	0,0	0,0	0,0	-100,0%
Okres Pezinok	0,0	0,0	0,0	18,6	0,0	12,3	77,8%
Okres Senec	0,0	0,0	0,0	56,1	105,4	49,7	55,6%
<b>Bratislavský kraj</b>	<b>251,5</b>	<b>234,6</b>	<b>106,9</b>	<b>76,0</b>	<b>17,0</b>	<b>89,6</b>	<b>35,5%</b>
Okres Dunajská Streda	506,0	251,6	227,7	94,6	0,0	123,6	4,4%
Okres Galanta	262,0	46,9	42,0	47,1	0,0	50,5	25,2%
Okres Hlohovec	684,2	804,4	1014,4	125,6	33,1	232,9	-5,5%
Okres Piešťany	1340,1	1496,6	1265,1	273,9	138,4	474,8	-5,8%
Okres Senica	53,1	0,0	46,6	27,9	31,9	30,4	-45,8%
Okres Skalica	0,0	0,0	0,0	142,5	0,0	89,6	416,2%



Okres Lučenec	807,8	535,3	523,1	49,8	26,5	181,7	1321,1%
Okres Poltár	571,9	584,5	413,8	22,5	101,5	171,4	-12,3%
Okres Revúca	178,6	278,4	240,1	172,1	820,0	303,8	32,0%
Okres Rimavská Sobota	133,3	127,9	153,3	89,6	156,7	111,4	101,6%
Okres Veľký Krtíš	1868,2	902,4	488,6	191,6	53,7	394,2	134,2%
Okres Zvolen	0,0	0,0	0,0	27,3	34,3	29,0	-
Okres Žarnovica	711,7	609,0	634,7	156,9	0,0	249,6	108,3%
Okres Žiar nad Hronom	457,5	363,5	295,6	29,7	22,5	87,8	47,2%
<b>Banskobystrický kraj</b>	<b>558,2</b>	<b>428,9</b>	<b>357,1</b>	<b>86,3</b>	<b>130,0</b>	<b>176,4</b>	<b>84,3%</b>
Okres Bardejov	2225,0	1460,4	1732,1	182,3	188,9	583,5	-0,3%
Okres Humenné	0,0	0,0	0,0	0,0	0,0	0,0	-
Okres Kežmarok	18,8	41,6	87,9	12,4	0,0	21,4	38,5%
Okres Levoča	0,0	0,0	100,7	48,7	63,7	44,4	233,3%
Okres Medzilaborce	0,0	0,0	0,0	0,0	0,0	0,0	-
Okres Poprad	0,0	17,3	0,0	51,7	12,7	32,9	-48,5%
Okres Prešov	424,7	390,8	369,4	98,1	166,8	183,1	58,8%
Okres Sabinov	956,0	820,5	499,7	40,4	0,0	432,2	-6,0%
Okres Snina	0,0	0,0	0,0	0,0	0,0	0,0	-100,0%
Okres Stará Ľubovňa	117,0	134,7	154,7	0,0	0,0	43,2	-2,2%
Okres Stropkov	0,0	0,0	0,0	0,0	0,0	0,0	-
Okres Svidník	0,0	0,0	0,0	0,0	0,0	0,0	-
Okres Vranov nad Topľou	0,0	24,3	0,0	14,5	0,0	11,1	-53,9%
<b>Prešovský kraj</b>	<b>284,3</b>	<b>224,8</b>	<b>227,8</b>	<b>38,1</b>	<b>36,5</b>	<b>96,2</b>	<b>-12,7%</b>
Okres Gelnica	0,0	244,2	497,7	93,2	61,8	114,8	-5,0%
Okres Košice I	878,1	407,8	300,2	82,9	0,0	140,3	125,9%
Okres Košice II	0,0	0,0	0,0	21,6	0,0	14,0	-16,7%
Okres Košice III	233,0	197,1	410,0	72,9	87,0	105,6	150,0%
Okres Košice IV	48,4	0,0	0,0	0,0	0,0	3,7	-
Okres Košice - okolie	170,4	191,2	75,8	65,4	0,0	80,2	-2,1%
Okres Michalovce	250,4	118,7	183,9	26,2	40,0	62,1	20,0%
Okres Rožňava	0,0	0,0	0,0	0,0	0,0	0,0	-
Okres Sobrance	432,6	536,4	529,1	45,3	0,0	118,2	-18,8%
Okres Spišská Nová Ves	95,5	206,4	217,1	17,2	45,8	59,9	-63,3%
Okres Trebišov	96,3	130,2	250,2	6,6	8,0	41,3	-3,1%
<b>Košický kraj</b>	<b>132,9</b>	<b>120,7</b>	<b>154,2</b>	<b>28,1</b>	<b>14,8</b>	<b>50,5</b>	<b>-11,2%</b>
<b>Slovenská republika</b>	<b>427,1</b>	<b>370,1</b>	<b>355,6</b>	<b>65,1</b>	<b>48,4</b>	<b>137,4</b>	<b>10,2%</b>