

**Týždenné hlásenie za SR v roku 2012 – 50. kalendárny týždeň**

**Percento hlásiacich ambulancií lekárov**

**Ambulancie - pediatri (P)** 61

**Ambulancie - dospelí (D)** 51

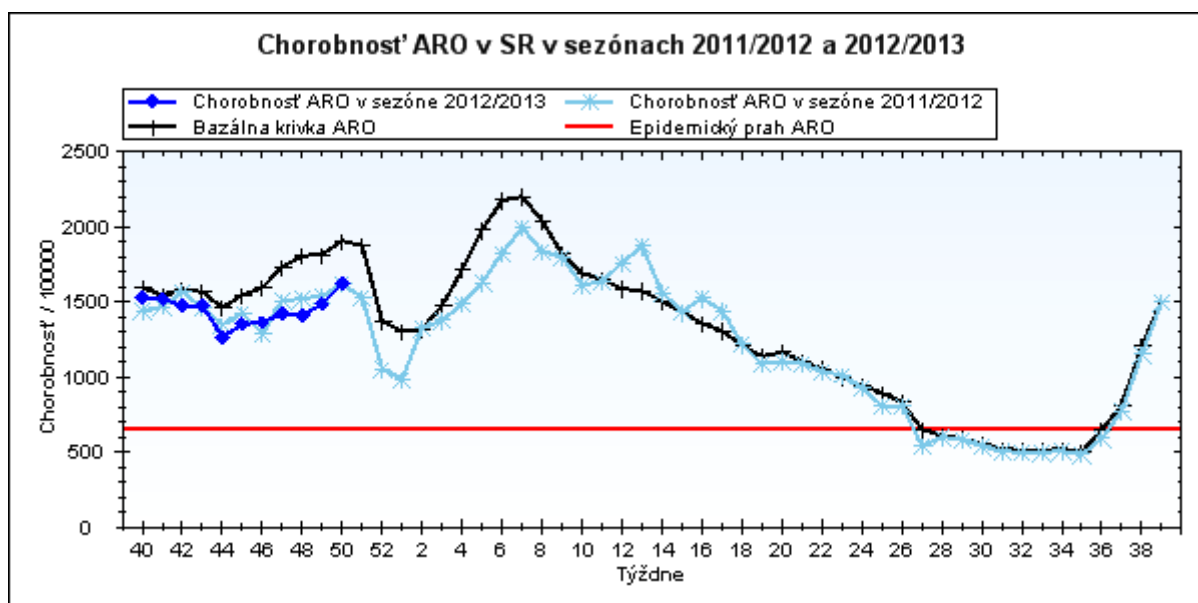
**Stupeň aktivity** 1 – Bez aktivity

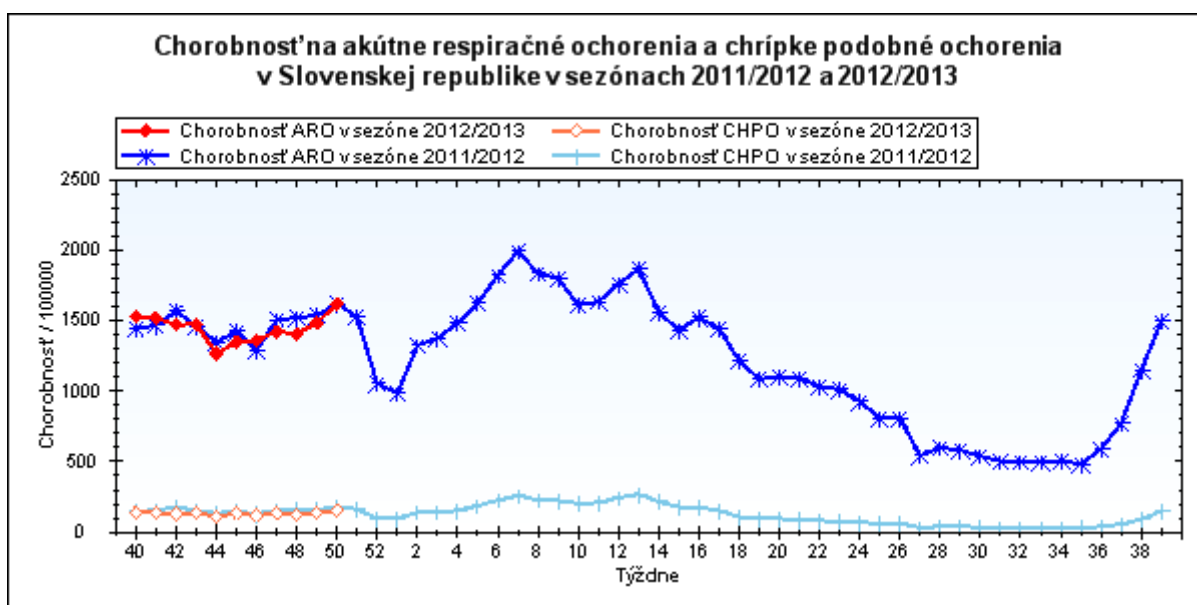
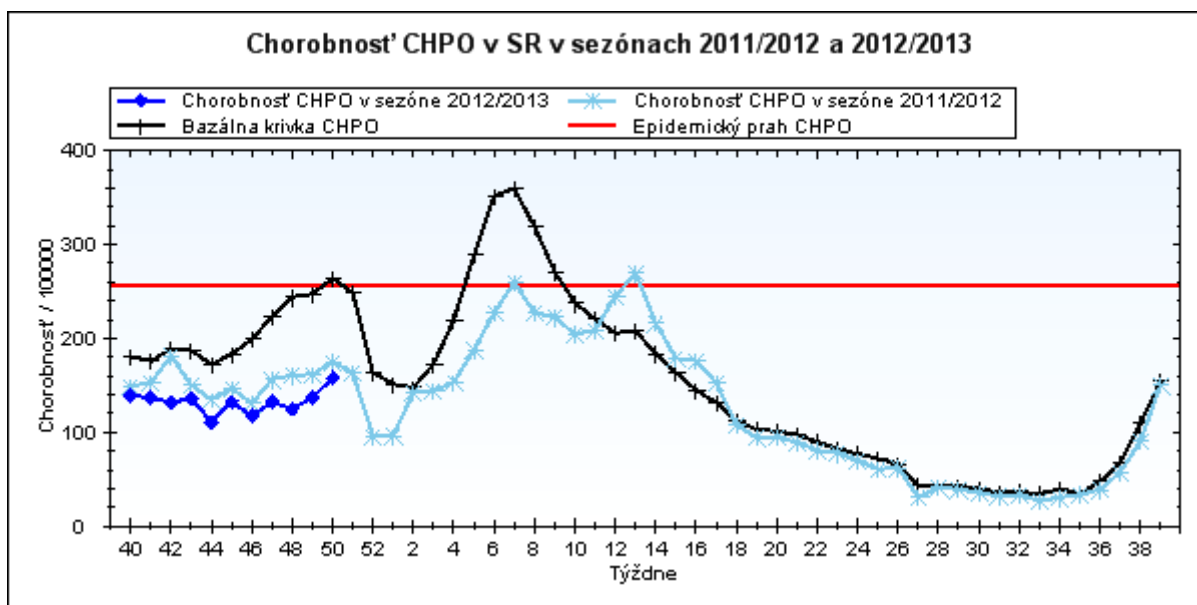
**Akútne respiračné ochorenia (ARO),  
chrípka a chrípke podobné ochorenia (CHPO)  
a úmrtia podľa vekových skupín, Slovenská republika**

Veková skupina	0 až 5	6 až 14	15 až 19	20 až 59	60 a viac	Spolu
Všetky ARO	9847	11420	7418	15448	3692	47825
Chorobnosť ARO	4712,2	3795,8	3448,6	930,4	747,4	1621,8
Z nich CHPO	970	1314	837	1229	293	4643
Chorobnosť CHPO	464,2	436,7	389,1	74,0	59,3	157,4
Úmrtia	0	0	0	0	0	0

**Komplikácie akútnych respiračných ochorení podľa vekových skupín**

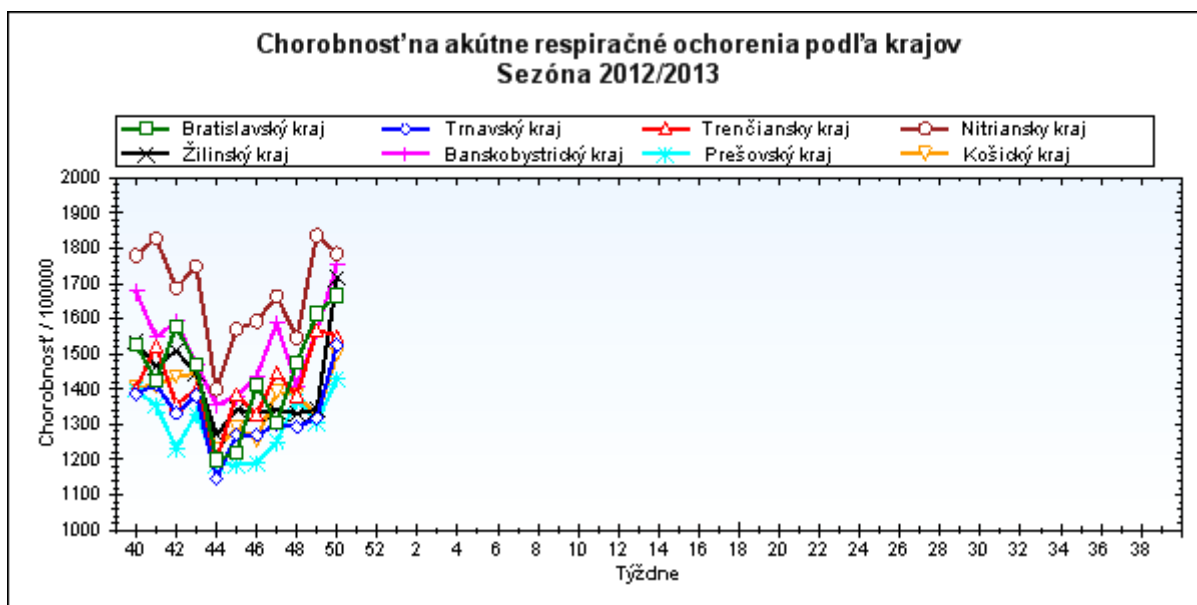
Veková skupina	0 až 5	6 až 14	15 až 19	20 až 59	60 a viac	Spolu
Pneumónie	65	53	16	113	40	287
Otitídy	80	43	17	39	10	189
Sinuitídy	52	160	91	207	36	546
Komplikácie spolu	197	256	124	359	86	1022
%komplikácií z ARO	2,0	2,2	1,7	2,3	2,3	2,1





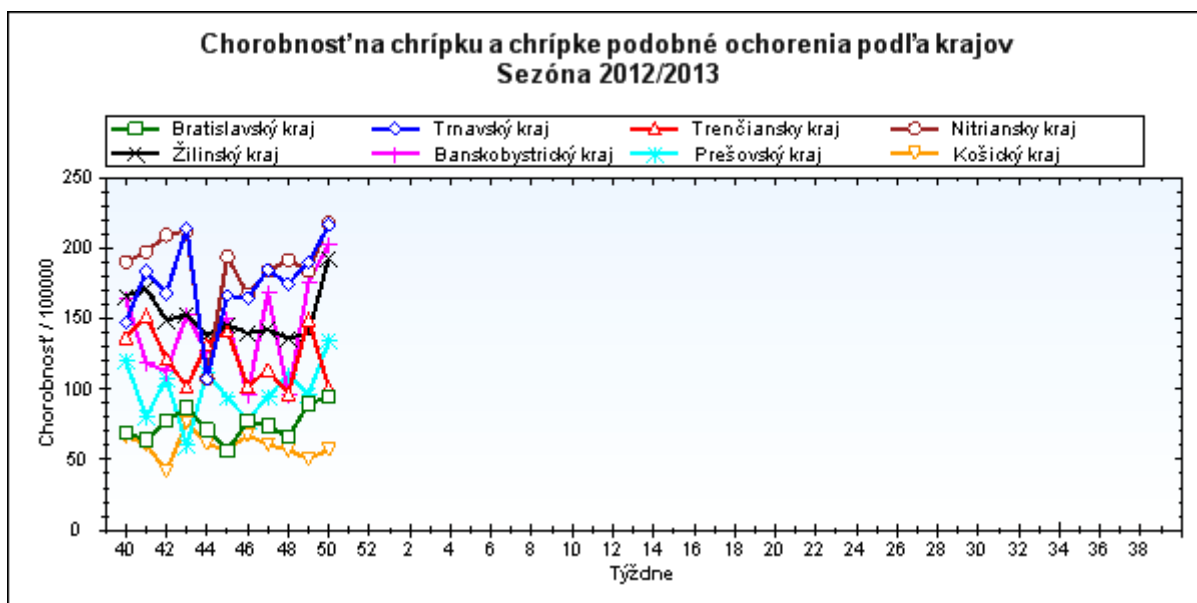
**Chorobnosť' na akútne respiračné ochorenia podľa krajov a vekových skupín**

Územná jednotka	0 až 5	6 až 14	15 až 19	20 až 59	60 a viac	Spolu	Porovnanie
Bratislavský kraj	4861,3	4257,3	3748,3	1148,9	410,8	1666,2	3,2%
Trnavský kraj	5238,2	3885,5	3771,6	907,4	660,0	1526,3	15,7%
Trenčiansky kraj	4799,9	3839,7	3377,1	917,8	744,8	1551,6	-1,1%
Nitriansky kraj	5985,3	4925,8	4267,9	1043,8	670,2	1785,6	-2,8%
Žilinský kraj	5274,0	3783,0	3524,9	781,0	844,1	1717,6	28,0%
Banskobystrický kraj	5691,2	5009,1	4061,2	864,9	871,6	1754,4	11,9%
Prešovský kraj	3770,3	2823,5	2540,6	794,8	864,7	1430,3	9,6%
Košický kraj	3736,2	3056,1	2999,7	951,9	697,0	1498,8	13,3%
<b>Slovenská republika</b>	<b>4712,2</b>	<b>3795,8</b>	<b>3448,6</b>	<b>930,4</b>	<b>747,4</b>	<b>1621,8</b>	<b>9,1%</b>



### Chorobnosť na chrípku a chrípke podobné ochorenia podľa krajov a vekových skupín

Územná jednotka	0 až 5	6 až 14	15 až 19	20 až 59	60 a viac	Spolu	Porovnanie
Bratislavský kraj	195,0	208,8	198,8	81,8	20,1	94,7	5,6%
Trnavský kraj	823,6	680,4	697,9	100,6	49,9	216,6	13,9%
Trenčiansky kraj	246,4	326,7	335,2	45,4	28,6	100,9	-32,6%
Nitriansky kraj	832,7	716,4	527,1	111,9	43,8	218,1	18,5%
Žilinský kraj	508,4	483,4	454,8	72,0	112,6	193,2	38,2%
Banskobystrický kraj	631,2	601,0	494,1	86,8	133,0	203,0	15,1%
Prešovský kraj	413,8	329,3	257,5	54,3	59,2	134,4	39,7%
Košický kraj	147,4	155,0	146,9	26,0	18,4	57,1	13,2%
<b>Slovenská republika</b>	<b>464,2</b>	<b>436,7</b>	<b>389,1</b>	<b>74,0</b>	<b>59,3</b>	<b>157,4</b>	<b>14,6%</b>



*Chorobnosť na akútne respiračné ochorenia podľa okresov, krajov a vekových skupín*

Územná jednotka	0 až 5	6 až 14	15 až 19	20 až 59	60 a viac	Spolu	Porovnanie
Okres Bratislava I	2150,5	995,4	947,9	2238,0	860,7	1807,2	21,5%
Okres Bratislava II	7680,6	6579,1	5653,1	1166,0	144,7	2035,4	38,7%
Okres Bratislava III	5369,7	3901,1	2757,7	1310,3	235,2	1671,5	-10,1%
Okres Bratislava IV	1743,7	1547,0	1695,7	1913,7	134,1	1792,3	-43,3%
Okres Bratislava V	8163,3	8756,9	7218,8	680,0	196,3	1714,6	19,6%
Okres Malacky	3526,3	2685,7	3382,7	1498,3	517,0	1684,2	34,5%
Okres Pezinok	2167,6	1646,7	1562,0	587,2	859,8	799,6	15,9%
Okres Senec	3590,9	4173,1	3342,3	968,7	703,9	1469,2	19,8%
<b>Bratislavský kraj</b>	<b>4861,3</b>	<b>4257,3</b>	<b>3748,3</b>	<b>1148,9</b>	<b>410,8</b>	<b>1666,2</b>	<b>3,2%</b>
Okres Dunajská Streda	3610,4	2964,6	3305,6	707,1	210,9	1178,4	49,2%
Okres Galanta	4245,7	2214,8	2157,6	674,5	597,0	1108,1	16,5%
Okres Hlohovec	5473,2	3751,7	3623,0	1150,0	509,6	1818,6	39,9%
Okres Piešťany	7226,2	5693,4	5169,8	1457,7	1155,7	2302,6	15,2%
Okres Senica	4144,7	3500,7	2700,3	830,1	1077,1	1323,0	-2,1%
Okres Skalica	6087,8	5398,7	3624,2	829,2	793,2	1937,8	20,7%
Okres Trnava	7218,3	5251,2	6065,0	1031,8	657,4	1742,1	13,0%
<b>Trnavský kraj</b>	<b>5238,2</b>	<b>3885,5</b>	<b>3771,6</b>	<b>907,4</b>	<b>660,0</b>	<b>1526,3</b>	<b>15,7%</b>
Okres Bánovce nad Bebravou	5483,6	2560,5	3449,7	1554,3	2340,4	2132,9	-8,0%
Okres Ilava	3728,3	2306,6	3452,4	803,4	565,4	1366,5	0,0%
Okres Myjava	3919,8	3404,3	3419,9	696,2	498,3	1195,1	-8,3%
Okres Nové Mesto nad Váhom	5330,2	4044,4	2419,4	1005,1	940,9	1637,5	-8,2%
Okres Partizánske	7189,7	5159,7	3695,1	1028,8	374,8	1640,9	-14,6%
Okres Považská Bystrica	3518,3	3544,5	2581,9	580,3	263,8	1080,4	-7,2%
Okres Prievidza	6121,5	4335,3	4386,3	989,9	711,4	1731,9	7,0%
Okres Púchov	2224,2	3096,4	1825,7	619,9	657,5	1066,7	-12,6%
Okres Trenčín	5096,7	4987,8	4030,8	959,1	708,3	1825,1	5,2%
<b>Trenčiansky kraj</b>	<b>4799,9</b>	<b>3839,7</b>	<b>3377,1</b>	<b>917,8</b>	<b>744,8</b>	<b>1551,6</b>	<b>-1,1%</b>
Okres Komárno	3366,8	3046,3	3442,7	971,2	651,3	1400,1	-8,3%
Okres Levice	6431,4	5054,1	3965,7	970,5	631,9	1690,1	-6,8%
Okres Nitra	7980,0	6352,4	5365,3	1232,8	789,3	2243,0	16,3%
Okres Nové Zámky	6379,4	5130,3	4815,7	929,6	691,2	1805,1	-23,7%
Okres Šaľa	6384,7	5214,2	4512,4	998,7	322,4	1741,4	6,6%
Okres Topoľčany	3490,9	3677,5	2292,4	1037,3	644,5	1366,8	22,3%
Okres Zlaté Moravce	6004,8	4746,3	3477,3	1095,3	775,4	1747,3	-8,0%

<b>Nitriansky kraj</b>	<b>5985,3</b>	<b>4925,8</b>	<b>4267,9</b>	<b>1043,8</b>	<b>670,2</b>	<b>1785,6</b>	<b>-2,8%</b>
Okres Bytča	2066,9	1932,4	1861,3	358,1	90,4	941,5	32,8%
Okres Čadca	3857,8	3043,0	3172,6	771,5	1023,0	1505,6	18,5%
Okres Dolný Kubín	4505,9	3300,0	4547,0	725,3	725,9	1755,7	6,5%
Okres Kysucké Nové Mesto	3502,3	2622,1	2353,9	727,8	964,9	1302,0	1,6%
Okres Liptovský Mikuláš	4710,7	5175,1	4813,1	610,7	511,4	1308,0	22,6%
Okres Martin	8237,9	4610,2	3067,7	1150,7	502,4	2398,1	27,4%
Okres Námestovo	5492,3	3481,3	4227,3	674,4	1800,9	2102,3	21,5%
Okres Ružomberok	6554,1	5148,3	4524,0	550,4	768,5	2231,5	78,8%
Okres Turčianske Teplice	3313,6	2979,7	1971,8	906,9	871,0	1260,6	8,2%
Okres Tvrdošín	3757,9	3192,8	3015,8	1345,2	2846,5	2114,7	39,7%
Okres Žilina	4202,2	3295,9	2657,2	635,4	357,5	1153,6	36,5%
<b>Žilinský kraj</b>	<b>5274,0</b>	<b>3783,0</b>	<b>3524,9</b>	<b>781,0</b>	<b>844,1</b>	<b>1717,6</b>	<b>28,0%</b>
Okres Banská Bystrica	4722,1	6115,3	5550,3	1245,0	967,7	1981,3	13,4%
Okres Banská Štiavnica	2119,1	1928,6	2387,5	834,7	1434,6	1223,9	6,6%
Okres Brezno	6406,5	4590,6	5781,0	756,0	600,0	1520,6	15,2%
Okres Detva	1834,4	1330,9	1867,6	864,3	706,7	971,3	2,7%
Okres Krupina	5685,9	1933,2	2226,3	202,8	384,9	743,1	-34,9%
Okres Lučenec	6866,5	5888,3	4577,2	827,2	629,6	1891,6	11,7%
Okres Poltár	7271,2	5699,0	3517,2	371,2	507,3	1743,0	27,1%
Okres Revúca	6398,8	6357,9	4428,8	775,6	1925,4	2144,9	25,0%
Okres Rimavská Sobota	3120,0	4093,2	4784,4	1054,8	1014,9	1771,3	26,9%
Okres Veľký Krtíš	8098,7	5398,3	3403,2	984,6	561,7	2051,9	3,1%
Okres Zvolen	4745,6	4473,3	3543,9	871,0	666,7	1371,7	-2,4%
Okres Žarnovica	9181,5	7568,5	5193,3	729,7	491,2	2169,2	-14,3%
Okres Žiar nad Hronom	5643,1	3370,4	2871,2	671,0	697,0	1304,0	12,6%
<b>Banskobystrický kraj</b>	<b>5691,2</b>	<b>5009,1</b>	<b>4061,2</b>	<b>864,9</b>	<b>871,6</b>	<b>1754,4</b>	<b>11,9%</b>
Okres Bardejov	6384,9	5018,6	4153,7	1195,5	1737,8	2328,3	0,7%
Okres Humenné	4366,8	3680,3	2882,5	1109,0	813,5	1613,8	54,8%
Okres Kežmarok	1903,6	1832,3	2612,9	578,8	245,2	1019,2	1,0%
Okres Levoča	1036,9	1678,6	2114,0	628,6	372,8	847,3	-8,6%
Okres Medzilaborce	2199,4	3818,8	5970,1	708,6	693,9	1502,7	19,0%
Okres Poprad	2268,2	2280,1	2289,7	965,4	717,4	1246,2	-4,6%
Okres Prešov	9469,6	4103,0	3201,2	1131,7	1219,6	2543,6	3,9%
Okres Sabinov	7063,9	5620,4	3498,0	1694,8	1189,0	3983,4	31,4%

Okres Snina	3257,4	2685,6	2783,4	761,5	1277,3	1304,2	48,8%
Okres Stará Ľubovňa	3986,0	2766,5	2493,4	678,1	812,6	1398,0	6,8%
Okres Stropkov	3996,9	1747,6	2125,0	568,9	545,2	1013,2	11,7%
Okres Svidník	2571,9	2149,6	1594,9	497,8	842,6	926,3	15,8%
Okres Vranov nad Topľou	1258,3	789,7	720,3	406,1	599,5	577,0	-22,1%
<b>Prešovský kraj</b>	<b>3770,3</b>	<b>2823,5</b>	<b>2540,6</b>	<b>794,8</b>	<b>864,7</b>	<b>1430,3</b>	<b>9,6%</b>
Okres Gelnica	3776,4	4449,3	3484,0	689,7	494,4	1890,7	206,7%
Okres Košice I	8122,4	4515,1	3986,4	1816,6	465,6	2395,8	12,9%
Okres Košice II	6488,3	4445,1	4918,0	1562,8	282,4	2091,4	35,4%
Okres Košice III	5260,0	5800,6	5528,9	525,1	521,7	1497,1	11,1%
Okres Košice IV	3825,7	2009,5	1073,7	579,0	299,0	1056,2	12,5%
Okres Košice - okolie	3374,2	4342,1	3721,5	882,9	1079,3	1690,7	-6,0%
Okres Michalovce	3482,5	3243,4	2588,5	1183,8	992,0	1764,9	22,8%
Okres Rožňava	1351,5	1159,1	1619,4	699,9	735,4	858,4	-4,7%
Okres Sobrance	5407,4	4693,8	2116,4	392,6	991,0	1191,5	3,4%
Okres Spišská Nová Ves	2953,1	2967,0	3358,2	785,9	892,9	1485,9	-8,7%
Okres Trebišov	3185,2	1847,8	2703,5	687,7	710,1	1122,1	-10,8%
<b>Košický kraj</b>	<b>3736,2</b>	<b>3056,1</b>	<b>2999,7</b>	<b>951,9</b>	<b>697,0</b>	<b>1498,8</b>	<b>13,3%</b>
<b>Slovenská republika</b>	<b>4712,2</b>	<b>3795,8</b>	<b>3448,6</b>	<b>930,4</b>	<b>747,4</b>	<b>1621,8</b>	<b>9,1%</b>

***Chorobnosť na chrípku a chrípke podobné ochorenia podľa okresov, krajov a vekových skupín***

<b>Územná jednotka</b>	<b>0 až 5</b>	<b>6 až 14</b>	<b>15 až 19</b>	<b>20 až 59</b>	<b>60 a viac</b>	<b>Spolu</b>	<b>Porovnanie</b>
Okres Bratislava I	0,0	0,0	135,4	365,4	101,3	243,1	103,5%
Okres Bratislava II	539,7	365,5	277,1	40,2	0,0	102,9	31,0%
Okres Bratislava III	165,2	332,0	229,8	11,6	0,0	58,5	-74,5%
Okres Bratislava IV	68,8	61,1	102,8	111,3	0,0	91,0	-57,1%
Okres Bratislava V	349,9	634,6	546,0	31,0	0,0	96,1	39,9%
Okres Malacky	0,0	0,0	0,0	0,0	0,0	0,0	-
Okres Pezinok	0,0	0,0	0,0	0,0	39,1	7,9	-35,7%
Okres Senec	0,0	0,0	0,0	142,8	33,5	105,6	112,5%
<b>Bratislavský kraj</b>	<b>195,0</b>	<b>208,8</b>	<b>198,8</b>	<b>81,8</b>	<b>20,1</b>	<b>94,7</b>	<b>5,6%</b>
Okres Dunajská Streda	407,6	274,3	438,3	61,7	0,0	117,1	-5,2%
Okres Galanta	163,3	178,6	71,9	24,3	8,4	46,2	-8,5%
Okres Hlohovec	733,0	1014,0	1177,5	241,7	162,1	418,8	79,8%
Okres Piešťany	2044,3	1875,5	1971,5	332,3	288,9	657,5	38,5%
Okres Senica	0,0	0,0	0,0	62,8	35,9	49,3	62,0%
Okres Skalica	103,2	69,2	45,9	107,8	0,0	72,5	-19,0%

Okres Trnava	2306,2	1728,2	1501,8	92,1	12,2	332,7	20,5%
<b>Trnavský kraj</b>	<b>823,6</b>	<b>680,4</b>	<b>697,9</b>	<b>100,6</b>	<b>49,9</b>	<b>216,6</b>	<b>13,9%</b>
Okres Bánovce nad Bebravou	69,4	139,7	61,6	13,1	21,3	31,7	-21,4%
Okres Ilava	39,2	302,0	597,5	125,3	0,0	155,1	-42,9%
Okres Myjava	267,3	304,0	380,0	53,6	24,9	98,4	-20,9%
Okres Nové Mesto nad Váhom	0,0	0,0	0,0	42,4	0,0	23,1	-
Okres Partizánske	0,0	430,0	241,0	0,0	0,0	44,0	-85,3%
Okres Považská Bystrica	298,7	322,2	278,4	43,7	21,1	94,1	17,8%
Okres Prievidza	534,7	590,6	604,5	50,7	5,9	153,2	-11,6%
Okres Púchov	148,3	402,5	271,9	35,8	239,1	132,9	-47,8%
Okres Trenčín	304,3	220,1	190,8	40,6	21,8	84,9	0,2%
<b>Trenčiansky kraj</b>	<b>246,4</b>	<b>326,7</b>	<b>335,2</b>	<b>45,4</b>	<b>28,6</b>	<b>100,9</b>	<b>-32,6%</b>
Okres Komárno	409,5	648,5	419,8	78,8	43,4	170,9	-24,8%
Okres Levice	815,2	604,9	687,4	137,9	46,2	224,7	19,6%
Okres Nitra	479,1	410,8	403,1	125,8	48,1	173,1	19,3%
Okres Nové Zámky	1859,4	1389,5	910,4	174,7	60,7	403,3	44,3%
Okres Šaľa	475,9	378,2	70,5	98,8	59,7	134,1	-28,8%
Okres Topoľčany	357,0	304,2	363,9	10,7	0,0	71,4	67,4%
Okres Zlaté Moravce	667,2	705,5	395,2	36,1	13,1	144,1	6,7%
<b>Nitriansky kraj</b>	<b>832,7</b>	<b>716,4</b>	<b>527,1</b>	<b>111,9</b>	<b>43,8</b>	<b>218,1</b>	<b>18,5%</b>
Okres Bytča	541,3	151,0	42,3	0,0	0,0	89,4	9,1%
Okres Čadca	554,3	472,2	507,6	57,0	39,3	184,6	9,0%
Okres Dolný Kubín	276,7	400,0	485,9	67,3	27,9	165,0	-15,5%
Okres Kysucké Nové Mesto	401,9	454,5	392,3	0,0	0,0	117,6	-22,2%
Okres Liptovský Mikuláš	495,9	1279,9	977,7	82,1	47,9	218,6	73,3%
Okres Martin	127,3	111,5	283,4	67,5	12,9	91,4	14,5%
Okres Námestovo	122,6	170,2	133,5	156,4	292,0	163,0	43,4%
Okres Ružomberok	1294,0	927,8	870,0	51,8	83,1	391,9	71,2%
Okres Turčianske Teplice	236,7	145,3	187,8	61,1	28,1	78,0	-23,5%
Okres Tvrdošín	707,4	818,7	626,7	282,8	1157,4	526,7	67,9%
Okres Žilina	705,5	688,4	457,2	5,8	19,9	136,6	369,4%
<b>Žilinský kraj</b>	<b>508,4</b>	<b>483,4</b>	<b>454,8</b>	<b>72,0</b>	<b>112,6</b>	<b>193,2</b>	<b>38,2%</b>
Okres Banská Bystrica	0,0	0,0	0,0	143,0	0,0	93,0	-46,5%
Okres Banská Štiavnica	1009,1	928,6	1010,1	131,2	116,3	324,6	12,5%
Okres Brezno	0,0	0,0	0,0	57,3	0,0	40,2	-60,9%
Okres Detva	0,0	0,0	0,0	18,8	0,0	10,1	-66,2%
Okres Krupina	0,0	0,0	0,0	40,6	64,1	39,8	-

Okres Lučenec	248,6	128,5	163,5	114,2	176,7	138,0	-24,0%
Okres Poltár	2042,5	1510,0	827,6	101,2	101,5	457,2	166,7%
Okres Revúca	1140,9	1924,6	1867,6	179,0	822,5	637,1	109,7%
Okres Rimavská Sobota	106,7	292,4	429,4	71,7	83,6	123,3	10,6%
Okres Veľký Krtíš	1930,8	1301,9	451,0	128,8	73,3	397,9	0,9%
Okres Zvolen	0,0	0,0	0,0	0,0	0,0	0,0	-100,0%
Okres Žarnovica	996,4	478,5	634,7	62,8	0,0	188,3	-24,6%
Okres Žiar nad Hronom	305,0	165,2	253,3	27,0	13,7	65,1	-25,9%
<b>Banskobystrický kraj</b>	<b>631,2</b>	<b>601,0</b>	<b>494,1</b>	<b>86,8</b>	<b>133,0</b>	<b>203,0</b>	<b>15,1%</b>
Okres Bardejov	2453,7	1792,4	1148,4	206,9	201,5	628,7	7,7%
Okres Humenné	0,0	0,0	0,0	0,0	0,0	0,0	-
Okres Kežmarok	0,0	215,6	293,0	3,8	0,0	57,0	165,9%
Okres Levoča	0,0	0,0	120,8	87,7	57,4	71,0	60,0%
Okres Medzilaborce	0,0	0,0	0,0	0,0	0,0	0,0	-
Okres Poprad	0,0	17,3	0,0	69,2	69,4	52,8	60,8%
Okres Prešov	471,9	238,8	153,9	218,8	338,8	248,5	35,7%
Okres Sabinov	1518,1	1087,2	905,7	181,6	0,0	825,0	90,9%
Okres Snina	66,5	0,0	0,0	0,0	0,0	3,5	-
Okres Stará Ľubovňa	140,4	197,6	291,8	16,6	16,9	74,4	72,3%
Okres Stropkov	0,0	0,0	0,0	0,0	0,0	0,0	-
Okres Svidník	0,0	0,0	0,0	0,0	0,0	0,0	-
Okres Vranov nad Topľou	0,0	0,0	0,0	17,5	19,0	12,7	13,6%
<b>Prešovský kraj</b>	<b>413,8</b>	<b>329,3</b>	<b>257,5</b>	<b>54,3</b>	<b>59,2</b>	<b>134,4</b>	<b>39,7%</b>
Okres Gelnica	0,0	54,3	248,9	55,9	123,6	77,7	-32,3%
Okres Košice I	219,5	182,1	46,9	86,2	0,0	85,2	-39,3%
Okres Košice II	0,0	111,1	123,0	18,5	0,0	28,0	100,0%
Okres Košice III	133,2	169,0	187,4	7,3	0,0	36,9	-65,1%
Okres Košice IV	0,0	0,0	0,0	0,0	0,0	0,0	-100,0%
Okres Košice - okolie	0,0	156,5	93,0	47,5	13,0	54,5	-32,0%
Okres Michalovce	526,8	349,6	331,1	30,2	0,0	149,5	140,7%
Okres Rožňava	26,5	33,6	27,0	0,0	0,0	7,3	-
Okres Sobrance	2379,2	2145,7	705,5	15,1	0,0	315,1	166,7%
Okres Spišská Nová Ves	29,8	64,5	237,4	39,8	99,2	66,2	10,5%
Okres Trebišov	129,1	72,7	116,5	10,0	27,3	34,6	-16,1%
<b>Košický kraj</b>	<b>147,4</b>	<b>155,0</b>	<b>146,9</b>	<b>26,0</b>	<b>18,4</b>	<b>57,1</b>	<b>13,2%</b>
<b>Slovenská republika</b>	<b>464,2</b>	<b>436,7</b>	<b>389,1</b>	<b>74,0</b>	<b>59,3</b>	<b>157,4</b>	<b>14,6%</b>