

Týždenné hlásenie za SR v roku 2012 – 51. kalendárny týždeň

Percento hlásiacich ambulancií lekárov

Ambulancie - pediatri (P) 60

Ambulancie - dospelí (D) 51

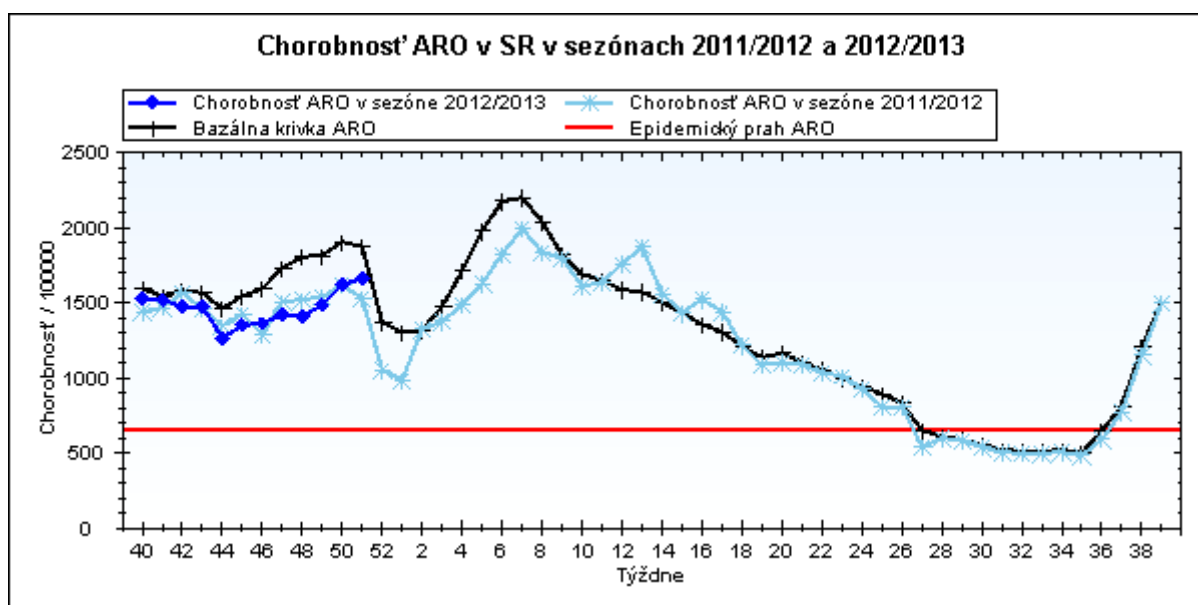
Stupeň aktivity 1 – Bez aktivity

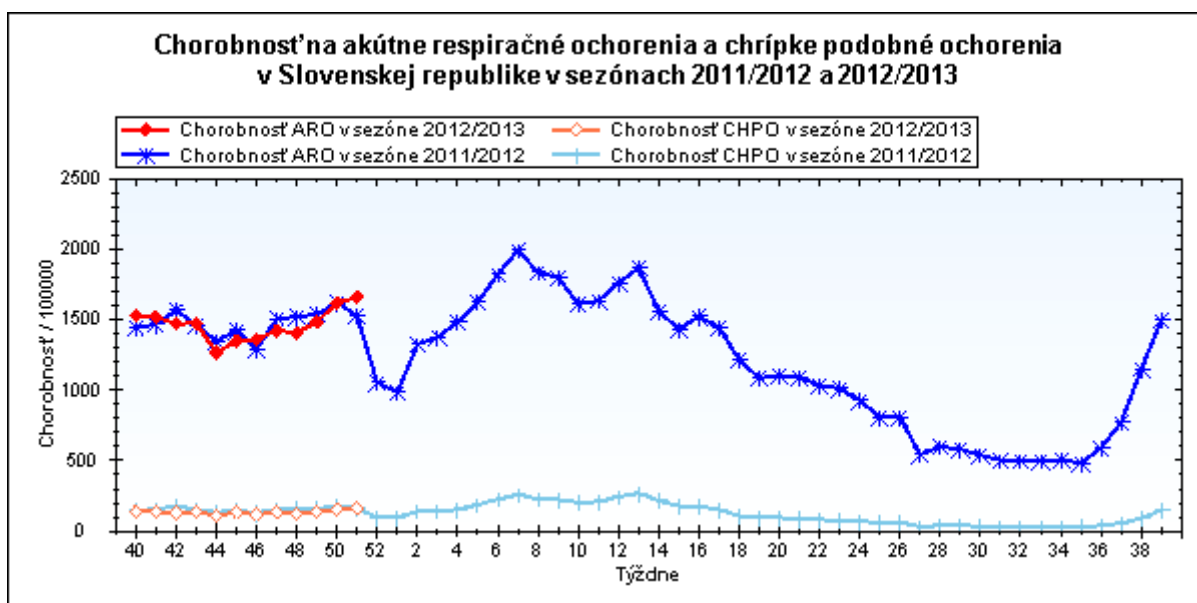
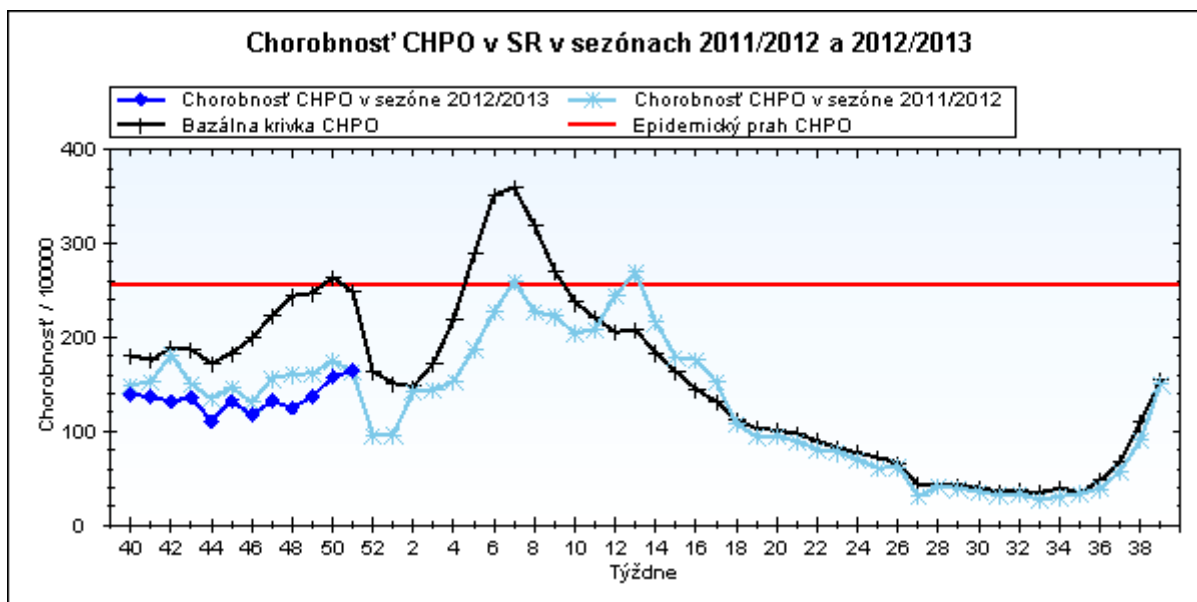
**Akútne respiračné ochorenia (ARO),
chrípka a chrípke podobné ochorenia (CHPO)
a úmrtia podľa vekových skupín, Slovenská republika**

Veková skupina	0 až 5	6 až 14	15 až 19	20 až 59	60 a viac	Spolu
Všetky ARO	10265	11372	7813	15500	3763	48713
Chorobnosť ARO	5062,8	3895,7	3743,6	922,7	752,9	1661,3
Z nich CHPO	1044	1401	1032	1147	202	4826
Chorobnosť CHPO	514,9	479,9	494,5	68,3	40,4	164,6
Úmrtia	0	0	0	0	0	0

Komplikácie akútnych respiračných ochorení podľa vekových skupín

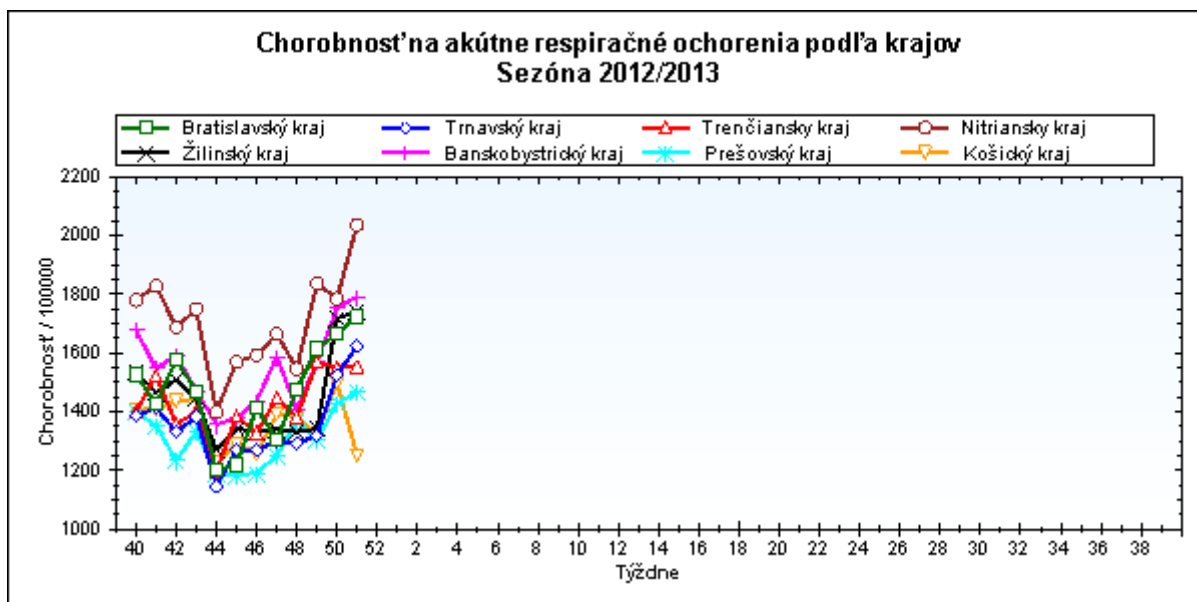
Veková skupina	0 až 5	6 až 14	15 až 19	20 až 59	60 a viac	Spolu
Pneumónie	70	52	18	102	37	279
Otitídy	109	83	31	40	8	271
Sinusitídy	129	171	115	205	32	652
Komplikácie spolu	308	306	164	347	77	1202
%komplikácií z ARO	3,0	2,7	2,1	2,2	2,0	2,5





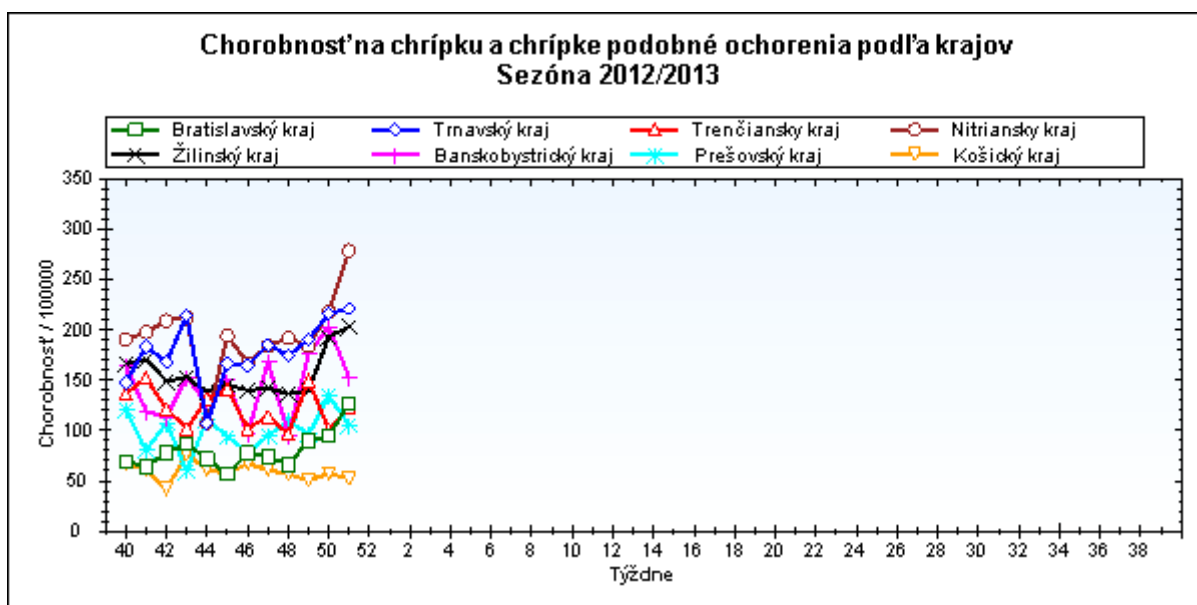
Chorobnosť na akútne respiračné ochorenia podľa krajov a vekových skupín

Územná jednotka	0 až 5	6 až 14	15 až 19	20 až 59	60 a viac	Spolu	Porovnanie
Bratislavský kraj	4789,9	4431,0	3340,2	1305,5	737,6	1723,7	3,5%
Trnavský kraj	5885,1	4074,6	4170,4	932,0	698,0	1623,4	6,4%
Trenčiansky kraj	4847,0	4229,8	3635,5	789,5	636,1	1554,6	0,2%
Nitriansky kraj	7193,1	5665,2	4705,4	1135,5	707,7	2037,4	14,1%
Žilinský kraj	5419,7	3860,1	4097,6	807,3	857,2	1741,3	1,4%
Banskobystrický kraj	5798,4	4814,7	5097,6	869,5	1019,5	1792,6	2,2%
Prešovský kraj	4038,7	2822,3	2961,0	750,9	752,2	1466,3	2,5%
Košický kraj	3909,4	2557,4	2323,5	732,4	571,1	1250,3	-16,6%
Slovenská republika	5062,8	3895,7	3743,6	922,7	752,9	1661,3	2,4%



Chorobnosť na chrípku a chrípke podobné ochorenia podľa krajov a vekových skupín

Územná jednotka	0 až 5	6 až 14	15 až 19	20 až 59	60 a viac	Spolu	Porovnanie
Bratislavský kraj	256,8	431,1	437,5	85,5	37,5	127,2	34,3%
Trnavský kraj	1038,6	735,6	653,5	91,3	35,0	221,2	2,1%
Trenčiansky kraj	275,2	401,8	411,1	52,2	31,2	123,2	22,1%
Nitriansky kraj	1008,6	874,3	858,4	129,3	46,9	278,9	27,9%
Žilinský kraj	637,4	510,0	669,9	60,3	73,9	203,3	5,2%
Banskobystrický kraj	643,0	541,5	559,6	44,3	36,2	152,7	-24,8%
Prešovský kraj	272,7	277,5	232,2	39,6	41,1	105,4	-21,5%
Košický kraj	132,2	176,5	153,1	17,4	13,3	52,1	-8,7%
Slovenská republika	514,9	479,9	494,5	68,3	40,4	164,6	4,5%



Chorobnosť na akútne respiračné ochorenia podľa okresov, krajov a vekových skupín

Územná jednotka	0 až 5	6 až 14	15 až 19	20 až 59	60 a viac	Spolu	Porovnanie
Okres Bratislava I	1819,7	1576,1	1218,7	2406,1	983,8	1937,2	7,2%
Okres Bratislava II	8358,7	7256,0	4729,4	1703,5	262,3	1903,1	-6,5%
Okres Bratislava III	3903,3	6598,6	3533,3	1209,6	360,8	1726,9	3,3%
Okres Bratislava IV	2661,4	2055,8	1927,0	1539,4	690,2	1682,3	-6,1%
Okres Bratislava V	7813,5	10152,9	8068,0	821,9	274,2	1853,7	8,1%
Okres Malacky	2677,4	3332,2	2255,1	1538,7	2481,8	1977,9	17,4%
Okres Pezinok	4931,4	2241,3	1562,0	456,7	781,6	1252,5	56,6%
Okres Senec	3700,1	1360,8	1653,7	982,1	998,6	1270,4	-13,5%
Bratislavský kraj	4789,9	4431,0	3340,2	1305,5	737,6	1723,7	3,5%
Okres Dunajská Streda	3815,4	3163,8	3395,8	612,3	137,2	1150,6	-2,4%
Okres Galanta	7290,3	4334,4	4161,8	713,4	782,0	1637,6	47,8%
Okres Hlohovec	7799,3	4826,5	4755,2	1007,1	521,2	1670,7	-8,1%
Okres Piešťany	6126,0	4999,7	4578,3	1331,8	830,3	1976,7	-14,2%
Okres Senica	4410,4	3325,7	3212,4	874,2	1021,2	1373,2	3,8%
Okres Skalica	3792,0	3956,7	2515,5	1030,3	1165,0	1599,4	-17,5%
Okres Trnava	7279,5	4533,5	5484,9	1105,4	768,0	1917,0	10,0%
Trnavský kraj	5885,1	4074,6	4170,4	932,0	698,0	1623,4	6,4%
Okres Bánovce nad Bebravou	5362,1	4888,3	4019,5	1273,5	1489,4	2215,6	3,9%
Okres Ilava	3206,9	3106,8	3442,9	384,9	656,8	1356,2	-0,8%
Okres Myjava	4276,2	3465,0	4331,9	490,9	423,5	1150,9	-3,7%
Okres Nové Mesto nad Váhom	3420,2	2966,7	2943,5	852,8	651,8	1373,0	-16,1%
Okres Partizánske	7865,6	5282,6	5301,7	833,5	605,7	1880,3	14,6%
Okres Považská Bystrica	4608,8	4713,7	3558,3	495,7	179,4	1025,3	-5,1%
Okres Prievidza	5758,5	4533,0	4277,8	866,3	592,9	1589,0	-8,2%
Okres Púchov	2328,5	2697,3	2278,8	826,1	876,7	1241,8	16,4%
Okres Trenčín	6553,7	6082,4	3364,8	1011,9	905,8	2104,8	15,3%
Trenčiansky kraj	4847,0	4229,8	3635,5	789,5	636,1	1554,6	0,2%
Okres Komárno	3599,0	3586,0	3599,6	882,7	685,7	1392,7	-0,5%
Okres Levice	9120,5	6640,4	5276,7	1313,1	595,5	2473,3	46,3%
Okres Nitra	9252,6	6152,0	4892,7	1380,7	748,2	2398,6	6,9%
Okres Nové Zámky	9334,8	6971,6	6135,0	868,6	798,6	2172,7	20,4%
Okres Šaľa	6602,9	5227,7	4230,4	921,0	362,8	1562,4	-10,3%
Okres Topoľčany	4665,7	5334,4	3664,0	1458,0	859,3	2032,1	48,7%
Okres Zlaté Moravce	3649,6	4275,9	3653,0	1199,0	736,0	1688,7	-3,4%

Nitriansky kraj	7193,1	5665,2	4705,4	1135,5	707,7	2037,4	14,1%
Okres Bytča	3011,8	2427,5	2994,9	353,7	75,4	1109,8	17,9%
Okres Čadca	4611,6	3384,1	3335,8	529,0	824,4	1522,9	1,1%
Okres Dolný Kubín	4891,3	4050,0	7497,4	1009,5	662,4	1757,1	0,1%
Okres Kysucké Nové Mesto	3789,4	2447,3	3089,5	1044,3	1286,5	1626,8	24,9%
Okres Liptovský Mikuláš	5647,4	5332,8	4825,6	520,6	507,9	1464,0	11,9%
Okres Martin	7780,2	5249,5	3424,8	1306,8	856,7	2411,0	0,5%
Okres Námestovo	6272,8	3984,2	4542,5	917,7	1835,6	2386,5	13,5%
Okres Ružomberok	7351,1	5336,2	6496,0	636,6	899,6	2048,0	-8,2%
Okres Turčianske Teplice	4142,0	3125,0	2816,9	764,2	674,3	1242,6	-1,4%
Okres Tvrdošín	6344,3	3502,1	4752,1	1064,9	2085,3	2085,0	-1,4%
Okres Žilina	2468,2	2061,5	2218,6	649,6	285,0	957,7	-17,0%
Žilinský kraj	5419,7	3860,1	4097,6	807,3	857,2	1741,3	1,4%
Okres Banská Bystrica	3148,1	2167,5	5054,7	1472,9	1210,9	1778,8	-10,2%
Okres Banská Štiavnica	1715,4	2142,9	4132,2	606,2	1454,0	1190,0	-2,8%
Okres Brezno	1130,6	2481,4	5615,9	1546,4	952,9	1802,1	18,5%
Okres Detva	3543,8	2431,4	3501,7	821,3	1114,5	1261,0	29,8%
Okres Krupina	7391,6	2284,7	2968,5	344,7	384,9	982,0	32,1%
Okres Lučenec	7115,0	6123,8	5558,1	734,8	754,5	1916,1	1,3%
Okres Poltár	7679,7	7209,0	7448,3	674,9	1352,9	2571,7	47,5%
Okres Revúca	5357,1	5155,0	3841,9	586,7	594,8	1489,3	-30,6%
Okres Rimavská Sobota	2351,5	2309,1	4237,9	700,0	929,3	1358,0	-23,3%
Okres Veľký Krtíš	9439,5	4610,8	2976,8	1312,1	1276,1	2138,3	4,2%
Okres Zvolen	11847,1	6147,9	5844,3	1332,7	1047,6	2349,0	71,2%
Okres Žarnovica	8968,0	6568,1	6751,3	784,6	636,2	2070,2	-4,6%
Okres Žiar nad Hronom	4112,3	4137,8	3251,2	598,9	1009,9	1328,4	1,9%
Banskobystrický kraj	5798,4	4814,7	5097,6	869,5	1019,5	1792,6	2,2%
Okres Bardejov	6704,2	4281,2	5832,4	975,5	1256,1	2366,0	1,6%
Okres Humenné	2807,6	2289,9	2692,5	814,1	768,3	1228,2	-23,9%
Okres Kežmarok	1694,4	2199,9	2225,3	724,9	309,0	1063,6	4,3%
Okres Levoča	842,4	1228,2	1812,0	338,0	107,5	578,4	-31,7%
Okres Medzilaborce	2492,7	2131,4	3980,1	933,3	780,7	1379,4	-8,2%
Okres Poprad	2268,2	2165,0	1979,4	860,7	492,3	1092,9	-12,3%
Okres Prešov	13559,5	6100,2	4278,6	1384,6	689,9	3485,8	37,0%
Okres Sabinov	6320,3	4205,1	4403,7	1412,3	1426,8	3213,8	-19,3%

Okres Snina	2459,6	2335,3	3418,2	557,4	1029,2	1154,2	-11,5%
Okres Stará Ľubovňa	3598,1	3053,9	3183,0	721,1	851,0	1477,5	5,7%
Okres Stropkov	3134,8	2475,7	2062,5	382,0	286,9	873,3	-13,8%
Okres Svidník	3933,4	2603,7	2113,2	543,0	1099,1	1161,7	25,4%
Okres Vranov nad Topľou	1447,9	1117,8	1163,6	526,3	827,8	778,8	35,0%
Prešovský kraj	4038,7	2822,3	2961,0	750,9	752,2	1466,3	2,5%
Okres Gelnica	1435,0	1953,3	2737,5	683,5	1030,0	1128,1	-40,3%
Okres Košice I	8034,6	2883,8	2138,6	1158,3	491,9	1768,7	-26,2%
Okres Košice II	8082,0	3972,8	3606,6	900,5	300,2	1600,5	-23,5%
Okres Košice III	7457,3	4280,1	3561,0	248,0	304,3	1230,0	-17,8%
Okres Košice IV	3898,3	1886,2	1513,6	773,4	255,8	1129,1	6,9%
Okres Košice - okolie	3195,3	3567,9	2615,4	466,8	430,3	1254,0	-25,8%
Okres Michalovce	3398,0	2611,1	2795,8	1071,5	841,0	1496,5	-15,2%
Okres Rožňava	2140,7	1591,0	1629,1	614,1	811,8	937,1	9,2%
Okres Sobrance	1838,5	2615,1	1940,0	314,6	646,3	834,0	-30,0%
Okres Spišská Nová Ves	1491,5	1505,0	2035,3	626,7	506,0	865,0	-41,8%
Okres Trebišov	3841,6	2700,2	2542,3	783,3	686,5	1254,6	11,8%
Košický kraj	3909,4	2557,4	2323,5	732,4	571,1	1250,3	-16,6%
Slovenská republika	5062,8	3895,7	3743,6	922,7	752,9	1661,3	2,4%

Chorobnosť na chrípku a chrípke podobné ochorenia podľa okresov, krajov a vekových skupín

Územná jednotka	0 až 5	6 až 14	15 až 19	20 až 59	60 a viac	Spolu	Porovnanie
Okres Bratislava I	0,0	0,0	0,0	197,2	87,5	137,1	-43,6%
Okres Bratislava II	55,4	162,4	147,8	93,3	27,1	78,7	-23,6%
Okres Bratislava III	743,5	1058,3	861,8	39,5	60,1	213,0	263,9%
Okres Bratislava IV	183,5	101,8	128,5	32,1	0,0	62,0	-31,8%
Okres Bratislava V	311,0	1396,0	1334,6	54,8	0,0	172,3	79,2%
Okres Malacky	587,7	547,1	634,2	135,8	68,9	215,7	-
Okres Pezinok	108,4	137,2	260,3	0,0	0,0	49,9	530,0%
Okres Senec	0,0	0,0	0,0	139,1	76,8	121,1	14,7%
Bratislavský kraj	256,8	431,1	437,5	85,5	37,5	127,2	34,3%
Okres Dunajská Streda	845,6	610,6	252,3	59,5	0,0	162,9	39,1%
Okres Galanta	711,2	450,1	402,8	24,3	8,4	122,8	165,6%
Okres Hlohovec	1026,2	993,7	1204,6	206,0	43,4	314,6	-24,9%
Okres Piešťany	1718,3	1631,5	1411,4	251,3	117,1	487,7	-25,8%
Okres Senica	0,0	0,0	46,6	37,2	12,8	29,3	-40,5%
Okres Skalica	0,0	0,0	0,0	101,6	0,0	56,4	-22,2%

Okres Trnava	1760,6	1089,5	1110,0	75,2	46,0	296,4	-10,9%
Trnavský kraj	1038,6	735,6	653,5	91,3	35,0	221,2	2,1%
Okres Bánovce nad Bebravou	104,1	279,3	277,2	0,0	35,5	77,0	142,9%
Okres Ilava	215,8	690,4	599,9	90,1	0,0	220,0	41,8%
Okres Myjava	0,0	425,5	532,0	53,6	74,7	113,1	15,0%
Okres Nové Mesto nad Váhom	0,0	60,5	40,3	60,4	55,9	50,2	117,5%
Okres Partizánske	122,9	245,7	374,9	19,1	0,0	65,2	48,2%
Okres Považská Bystrica	341,4	368,3	477,3	49,6	0,0	94,4	0,3%
Okres Prievidza	669,6	578,0	562,9	44,1	0,0	145,9	-4,8%
Okres Púchov	263,6	385,3	345,3	78,7	197,2	165,4	24,4%
Okres Trenčín	245,8	316,0	333,9	65,7	25,9	118,1	39,1%
Trenčiansky kraj	275,2	401,8	411,1	52,2	31,2	123,2	22,1%
Okres Komárno	689,6	714,3	537,0	141,7	47,1	227,9	33,4%
Okres Levice	1362,3	910,3	1435,4	168,3	8,6	380,2	69,2%
Okres Nitra	613,8	601,2	583,8	128,8	31,8	212,6	22,8%
Okres Nové Zámky	2418,7	1846,1	1467,8	145,6	89,3	488,3	21,1%
Okres Šaľa	297,4	162,1	158,6	123,1	26,9	121,4	-9,5%
Okres Topoľčany	436,4	538,1	585,0	57,0	0,0	148,6	108,2%
Okres Zlaté Moravce	136,9	541,6	597,1	92,2	113,2	176,1	22,2%
Nitriansky kraj	1008,6	874,3	858,4	129,3	46,9	278,9	27,9%
Okres Bytča	531,5	217,4	710,7	0,0	0,0	152,5	70,6%
Okres Čadca	576,4	419,7	435,1	34,5	15,0	166,2	-10,0%
Okres Dolný Kubín	88,9	562,5	1015,3	91,8	0,0	164,3	-0,4%
Okres Kysucké Nové Mesto	1148,3	559,4	588,5	0,0	0,0	235,2	100,0%
Okres Liptovský Mikuláš	413,2	371,0	125,3	18,8	19,5	76,4	-65,0%
Okres Martin	77,3	263,4	189,0	62,8	108,8	105,4	15,3%
Okres Námestovo	531,2	348,1	574,8	88,3	57,4	219,5	34,6%
Okres Ružomberok	2325,4	1819,2	2220,6	115,8	185,6	608,4	55,3%
Okres Turčianske Teplice	0,0	0,0	93,9	61,1	0,0	42,0	-46,2%
Okres Tvrdošín	1031,6	732,3	1507,9	137,6	396,2	393,8	-25,2%
Okres Žilina	173,2	191,4	181,5	13,9	0,0	53,5	-60,9%
Žilinský kraj	637,4	510,0	669,9	60,3	73,9	203,3	5,2%
Okres Banská Bystrica	0,0	0,0	297,3	96,4	46,6	90,1	-3,1%
Okres Banská Štiavnica	0,0	285,7	91,8	49,7	32,3	66,1	-79,6%
Okres Brezno	0,0	0,0	0,0	0,0	0,0	0,0	-100,0%
Okres Detva	0,0	0,0	0,0	0,0	0,0	0,0	-100,0%
Okres Krupina	0,0	0,0	0,0	40,6	0,0	26,5	-33,3%

Okres Lučenec	1336,0	1348,9	1242,4	102,2	152,9	370,0	168,1%
Okres Poltár	2287,6	1510,0	2413,8	11,2	0,0	542,9	18,8%
Okres Revúca	297,6	412,4	400,2	13,8	0,0	85,7	-86,5%
Okres Rimavská Sobota	48,5	66,4	83,6	21,1	0,0	30,8	-75,0%
Okres Veľký Krtíš	2005,9	628,7	180,4	135,4	33,6	261,8	-34,2%
Okres Zvolen	134,6	0,0	0,0	9,0	0,0	12,1	-
Okres Žarnovica	284,7	261,0	288,5	0,0	0,0	56,2	-70,2%
Okres Žiar nad Hronom	395,4	308,4	295,6	14,0	10,6	75,9	16,7%
Banskobystrický kraj	643,0	541,5	559,6	44,3	36,2	152,7	-24,8%
Okres Bardejov	1509,2	845,0	752,6	270,0	352,6	490,7	-22,0%
Okres Humenné	0,0	0,0	0,0	0,0	0,0	0,0	-
Okres Kežmarok	70,6	207,9	412,1	35,4	0,0	84,4	48,1%
Okres Levoča	0,0	0,0	0,0	9,1	0,0	5,1	-92,8%
Okres Medzilaborce	0,0	0,0	0,0	0,0	0,0	0,0	-
Okres Poprad	0,0	92,1	0,0	32,5	13,3	30,8	-41,7%
Okres Prešov	283,1	369,1	430,9	109,1	147,8	199,7	-19,6%
Okres Sabinov	774,5	1128,2	562,2	60,5	79,3	513,8	-37,7%
Okres Snina	66,5	0,0	97,7	0,0	0,0	11,7	237,5%
Okres Stará Ľubovňa	255,2	261,3	289,4	3,6	0,0	80,3	7,8%
Okres Stropkov	0,0	0,0	0,0	8,1	0,0	4,8	-
Okres Svidník	0,0	0,0	0,0	10,1	0,0	6,0	-
Okres Vranov nad Topľou	0,0	48,6	0,0	17,4	22,1	19,1	50,9%
Prešovský kraj	272,7	277,5	232,2	39,6	41,1	105,4	-21,5%
Okres Gelnica	75,5	162,8	414,8	124,3	206,0	161,2	107,4%
Okres Košice I	0,0	0,0	0,0	0,0	0,0	0,0	-100,0%
Okres Košice II	0,0	0,0	0,0	0,0	0,0	0,0	-100,0%
Okres Košice III	266,3	281,6	187,4	14,6	0,0	59,9	62,5%
Okres Košice IV	0,0	0,0	0,0	0,0	0,0	0,0	-
Okres Košice - okolie	153,4	179,3	85,3	17,3	0,0	52,4	-3,8%
Okres Michalovce	429,2	379,8	478,2	50,8	0,0	138,0	-7,7%
Okres Rožňava	24,6	15,6	0,0	0,0	0,0	3,7	-50,0%
Okres Sobrance	648,9	1274,0	617,3	0,0	35,9	227,5	-27,8%
Okres Spišská Nová Ves	119,3	430,0	542,7	29,8	0,0	108,7	64,3%
Okres Trebišov	152,4	144,3	66,0	17,3	21,1	41,2	18,9%
Košický kraj	132,2	176,5	153,1	17,4	13,3	52,1	-8,7%
Slovenská republika	514,9	479,9	494,5	68,3	40,4	164,6	4,5%