

**Týždenné hlásenie za SR v roku 2012 – 52. kalendárny týždeň**

**Percento hlásiacich ambulancií lekárov**

**Ambulancie - pediatri (P)** 44

**Ambulancie - dospelí (D)** 37

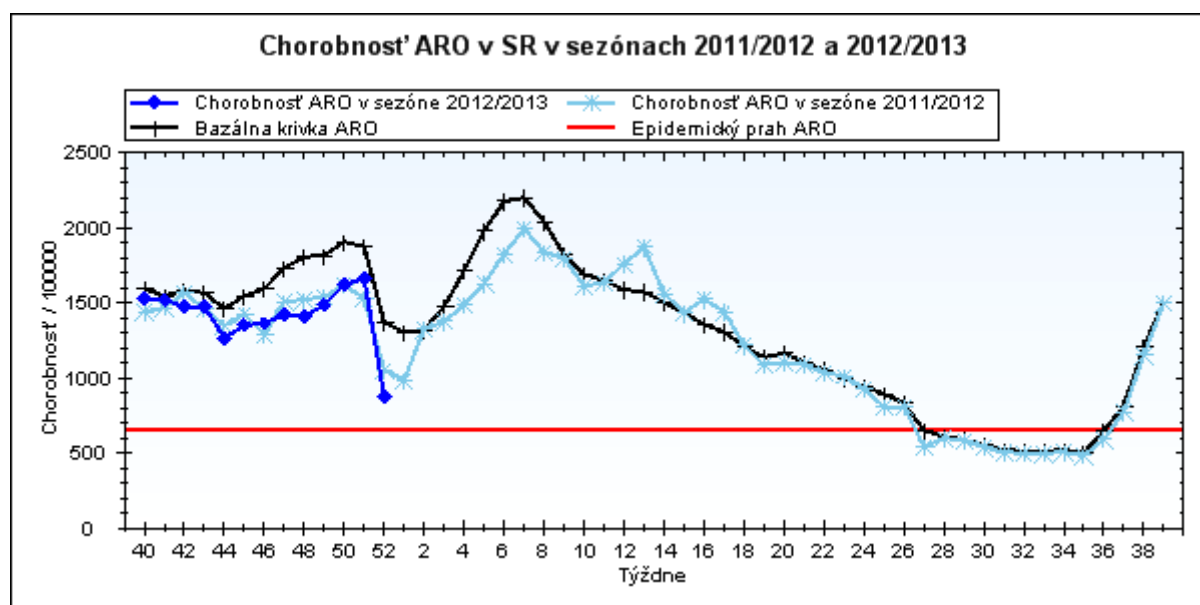
**Stupeň aktivity** 1 – Bez aktivity

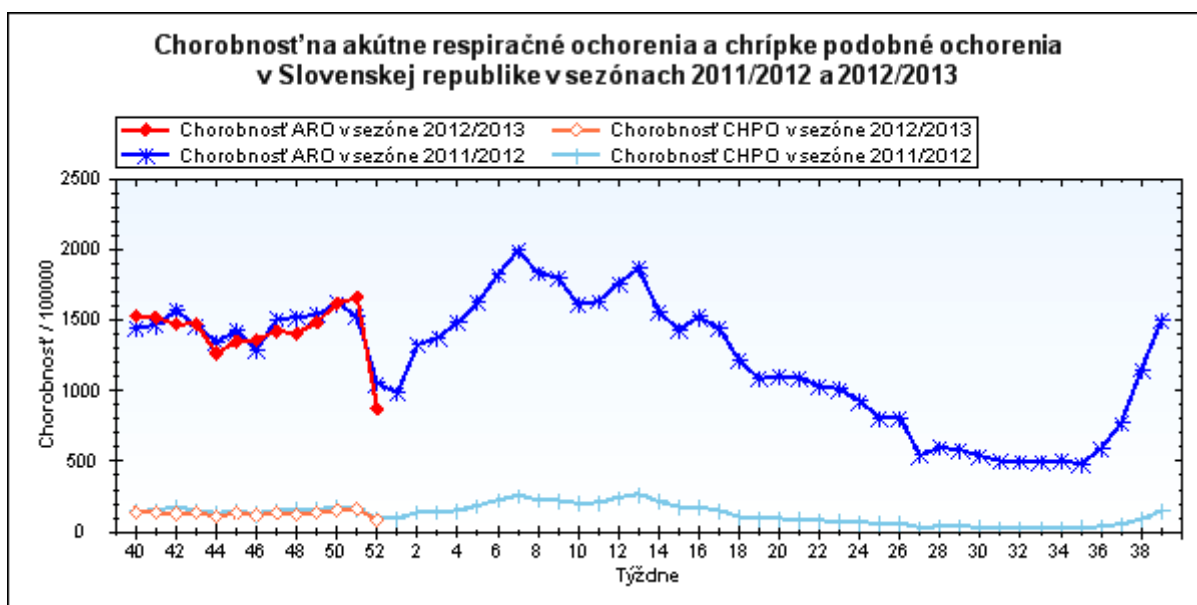
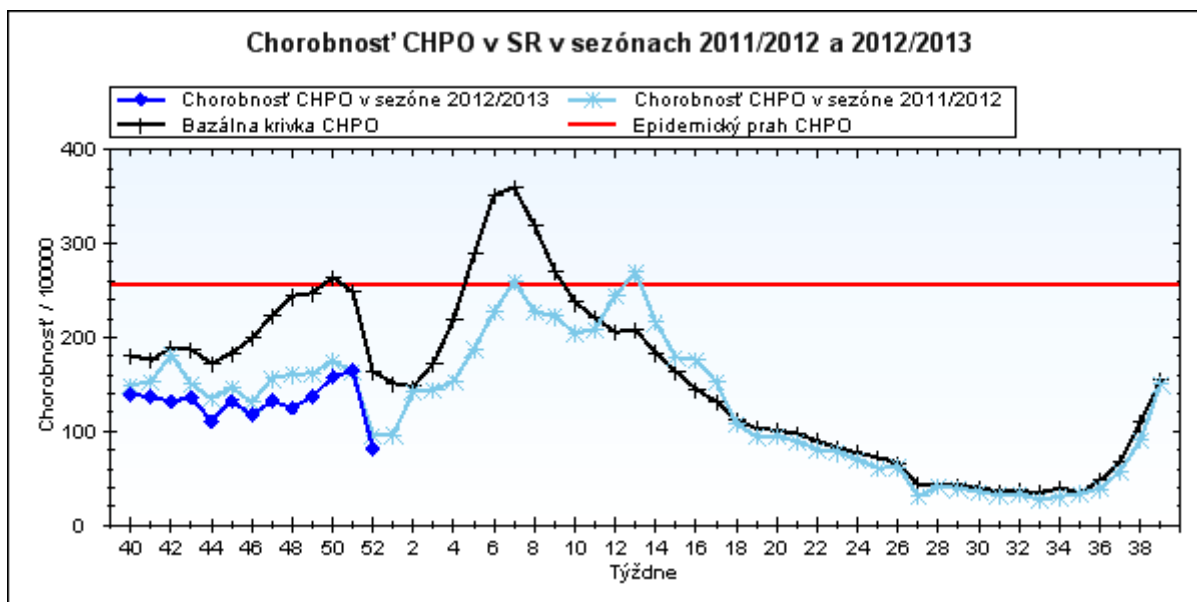
**Akútne respiračné ochorenia (ARO),  
chrípka a chrípke podobné ochorenia (CHPO)  
a úmrtia podľa vekových skupín, Slovenská republika**

Veková skupina	0 až 5	6 až 14	15 až 19	20 až 59	60 a viac	Spolu
Všetky ARO	4901	3855	2045	6252	1491	18544
Chorobnosť ARO	3265,9	1784,3	1323,9	520,7	417,4	874,3
Z nich CHPO	542	395	242	474	78	1731
Chorobnosť CHPO	361,2	182,8	156,7	39,5	21,8	81,6
Úmrtia	0	0	0	0	0	0

**Komplikácie akútnych respiračných ochorení podľa vekových skupín**

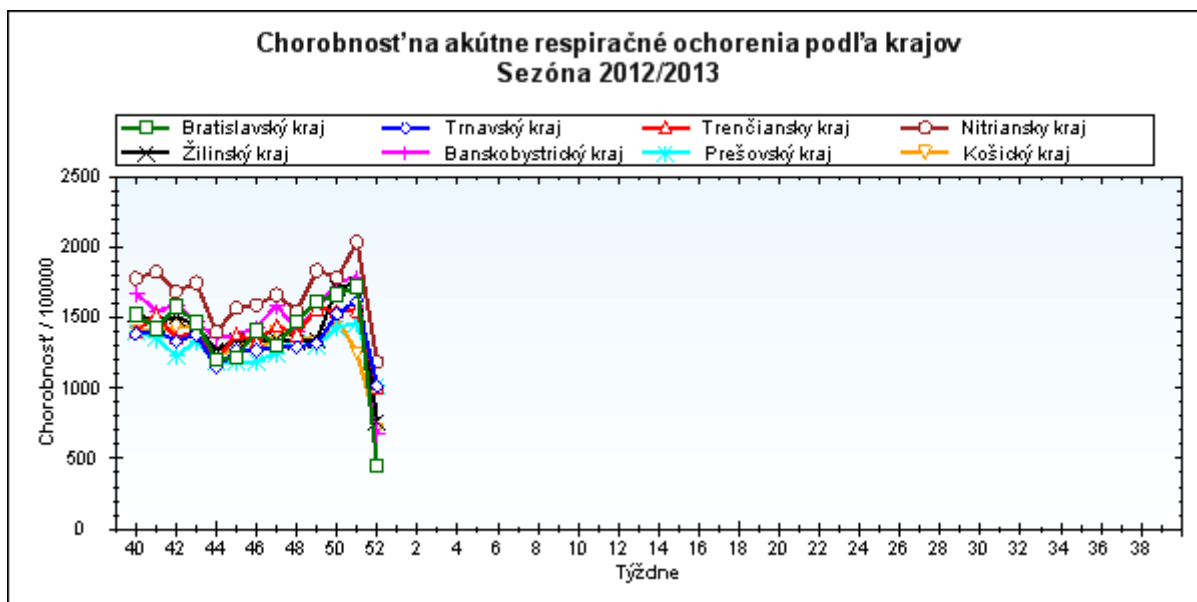
Veková skupina	0 až 5	6 až 14	15 až 19	20 až 59	60 a viac	Spolu
Pneumónie	29	7	4	37	8	85
Otitídy	35	30	11	14	3	93
Sinusitídy	51	40	29	56	14	190
Komplikácie spolu	115	77	44	107	25	368
%komplikácií z ARO	2,3	2,0	2,2	1,7	1,7	2,0





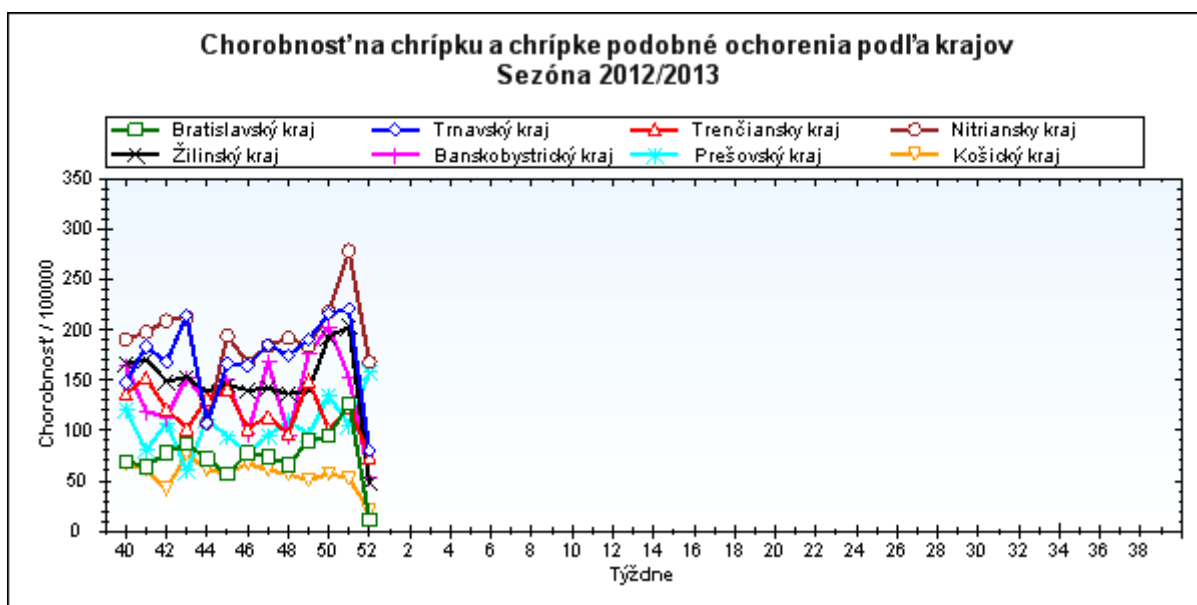
**Chorobnosť na akútne respiračné ochorenia podľa krajov a vekových skupín**

Územná jednotka	0 až 5	6 až 14	15 až 19	20 až 59	60 a viac	Spolu	Porovnanie
Bratislavský kraj	1460,8	1405,5	593,7	322,5	210,1	449,2	-73,9%
Trnavský kraj	4317,9	2466,3	2034,5	546,1	354,5	1019,5	-37,2%
Trenčiansky kraj	4378,9	2606,9	1912,2	546,4	354,0	1014,3	-34,8%
Nitriansky kraj	5519,0	3215,9	1791,8	687,7	368,7	1186,3	-41,8%
Žilinský kraj	2811,0	1239,5	1019,1	464,3	291,9	765,4	-56,0%
Banskobystrický kraj	2101,3	1586,8	1368,3	387,5	441,1	670,5	-62,6%
Prešovský kraj	3872,6	1333,2	929,4	645,2	788,7	1017,7	-30,6%
Košický kraj	2163,9	1094,7	1062,7	457,4	460,5	707,6	-43,4%
<b>Slovenská republika</b>	<b>3265,9</b>	<b>1784,3</b>	<b>1323,9</b>	<b>520,7</b>	<b>417,4</b>	<b>874,3</b>	<b>-47,4%</b>



### Chorobnosť na chrípku a chrípke podobné ochorenia podľa krajov a vekových skupín

Územná jednotka	0 až 5	6 až 14	15 až 19	20 až 59	60 a viac	Spolu	Porovnanie
Bratislavský kraj	27,7	0,0	0,0	14,4	0,0	10,9	-91,5%
Trnavský kraj	373,7	185,9	124,4	51,6	5,8	80,4	-63,7%
Trenčiansky kraj	354,9	173,2	224,0	30,2	18,2	73,8	-40,1%
Nitriansky kraj	810,3	622,3	495,7	54,4	19,9	167,9	-39,8%
Žilinský kraj	142,8	102,4	108,8	23,1	5,1	48,0	-76,4%
Banskobystrický kraj	167,4	128,8	110,6	30,6	28,2	52,3	-65,8%
Prešovský kraj	861,6	152,0	71,5	96,1	84,0	158,1	50,0%
Košický kraj	85,9	43,5	46,0	5,8	6,2	19,8	-62,0%
Slovenská republika	361,2	182,8	156,7	39,5	21,8	81,6	-50,4%



*Chorobnosť na akútne respiračné ochorenia podľa okresov, krajov a vekových skupín*

<b>Územná jednotka</b>	<b>0 až 5</b>	<b>6 až 14</b>	<b>15 až 19</b>	<b>20 až 59</b>	<b>60 a viac</b>	<b>Spolu</b>	<b>Porovnanie</b>
Okres Bratislava I	2977,7	2405,6	1218,7	1169,1	855,1	1404,2	-27,5%
Okres Bratislava II	2989,2	2599,2	1219,3	359,4	60,3	476,5	-75,0%
Okres Bratislava III	0,0	0,0	0,0	184,5	66,8	114,8	-93,4%
Okres Bratislava IV	650,1	305,3	42,8	384,2	156,5	336,6	-80,0%
Okres Bratislava V	997,7	1240,9	444,9	165,1	111,5	276,1	-85,1%
Okres Malacky	2546,8	2188,3	493,3	378,2	413,6	696,6	-64,8%
Okres Pezinok	0,0	0,0	0,0	97,9	195,4	110,8	-91,2%
Okres Senec	1091,8	2835,0	2611,1	126,3	26,3	375,5	-70,4%
<b>Bratislavský kraj</b>	<b>1460,8</b>	<b>1405,5</b>	<b>593,7</b>	<b>322,5</b>	<b>210,1</b>	<b>449,2</b>	<b>-73,9%</b>
Okres Dunajská Streda	2005,3	2476,4	2579,3	682,0	438,7	1056,8	-8,1%
Okres Galanta	4889,8	1896,3	1286,6	118,6	102,8	858,1	-47,6%
Okres Hlohovec	3420,8	2129,3	951,0	483,4	370,6	673,5	-59,7%
Okres Piešťany	5142,4	6078,6	3534,1	6602,5	1490,2	3099,5	56,8%
Okres Senica	10972,8	1470,3	1086,3	647,3	421,3	1121,9	-18,3%
Okres Skalica	2482,8	1877,4	2167,6	166,9	545,3	761,4	-52,4%
Okres Trnava	1752,1	1296,2	563,2	401,7	182,6	490,2	-74,4%
<b>Trnavský kraj</b>	<b>4317,9</b>	<b>2466,3</b>	<b>2034,5</b>	<b>546,1</b>	<b>354,5</b>	<b>1019,5</b>	<b>-37,2%</b>
Okres Bánovce nad Bebravou	14993,1	7262,6	4435,3	1619,6	723,4	2878,2	29,9%
Okres Ilava	2158,5	1946,5	1501,2	239,6	192,8	701,3	-48,3%
Okres Myjava	10690,4	6686,9	5889,8	653,4	448,4	1538,0	33,6%
Okres Nové Mesto nad Váhom	7533,3	3874,9	1806,5	716,2	347,6	1473,5	7,3%
Okres Partizánske	8388,0	2887,0	3213,1	198,3	138,8	1225,6	-34,8%
Okres Považská Bystrica	3744,0	3299,6	1458,0	358,2	226,1	719,3	-29,8%
Okres Prievidza	1457,8	812,9	423,3	164,3	103,3	298,6	-81,2%
Okres Púchov	1186,2	588,3	505,0	321,9	278,9	402,1	-67,6%
Okres Trenčín	6592,7	5024,5	5008,7	1586,5	1110,5	2353,0	11,8%
<b>Trenčiansky kraj</b>	<b>4378,9</b>	<b>2606,9</b>	<b>1912,2</b>	<b>546,4</b>	<b>354,0</b>	<b>1014,3</b>	<b>-34,8%</b>
Okres Komárno	2758,5	1828,7	1809,7	296,2	240,5	687,0	-50,7%
Okres Levice	8557,1	4718,4	5086,6	850,6	323,6	1640,9	-33,7%
Okres Nitra	9701,7	4720,7	1501,2	1097,0	363,7	1783,3	-25,7%
Okres Nové Zámky	2922,7	2785,4	2330,9	619,3	482,1	989,2	-54,5%
Okres Šaľa	3518,1	3334,6	1405,1	717,4	215,0	1001,8	-35,9%
Okres Topoľčany	5610,4	3519,5	1400,9	334,3	235,7	1006,6	-50,5%
Okres Zlaté Moravce	3460,6	1539,3	722,6	725,7	874,0	963,7	-42,9%

<b>Nitriansky kraj</b>	<b>5519,0</b>	<b>3215,9</b>	<b>1791,8</b>	<b>687,7</b>	<b>368,7</b>	<b>1186,3</b>	<b>-41,8%</b>
Okres Bytča	1279,5	966,2	634,5	132,6	0,0	436,6	-60,7%
Okres Čadca	483,7	419,7	342,8	241,5	209,8	254,3	-83,3%
Okres Dolný Kubín	1422,9	1293,7	546,7	123,4	209,4	391,9	-77,7%
Okres Kysucké Nové Mesto	2342,5	1468,4	1118,1	269,0	227,0	712,1	-56,2%
Okres Liptovský Mikuláš	3719,0	1391,2	0,0	178,8	87,9	407,7	-72,1%
Okres Martin	6601,2	1474,8	1067,0	1352,6	532,8	1685,2	-30,1%
Okres Námestovo	2599,0	1841,2	1268,2	507,7	624,6	1059,4	-55,6%
Okres Ružomberok	540,1	480,3	656,2	150,4	304,6	272,7	-86,7%
Okres Turčianske Teplice	1301,8	145,3	657,3	295,5	168,6	330,2	-73,4%
Okres Tvrdošín	2033,7	927,8	1175,0	779,6	1376,3	966,5	-53,6%
Okres Žilina	1134,9	1251,6	1657,2	297,0	34,5	484,8	-49,4%
<b>Žilinský kraj</b>	<b>2811,0</b>	<b>1239,5</b>	<b>1019,1</b>	<b>464,3</b>	<b>291,9</b>	<b>765,4</b>	<b>-56,0%</b>
Okres Banská Bystrica	6296,2	2993,1	2246,5	2549,0	1622,3	2502,2	40,7%
Okres Banská Štiavnica	201,8	285,7	367,3	387,6	1098,5	498,9	-58,1%
Okres Brezno	753,7	1240,7	991,0	618,6	0,0	595,4	-67,0%
Okres Detva	0,0	0,0	0,0	450,9	678,4	664,3	-47,3%
Okres Krupina	0,0	0,0	0,0	304,2	192,4	318,5	-67,6%
Okres Lučenec	3448,8	2483,8	2648,3	240,3	189,4	757,9	-60,4%
Okres Poltár	1307,2	1558,7	689,7	413,9	811,7	670,1	-73,9%
Okres Revúca	1250,0	742,3	672,3	448,0	628,1	593,3	-60,2%
Okres Rimavská Sobota	952,4	717,9	788,6	345,4	501,5	498,2	-63,3%
Okres Veľký Krtíš	354,0	489,0	180,4	83,3	268,7	174,6	-91,8%
Okres Zvolen	1211,6	963,5	746,1	787,9	198,2	667,7	-71,6%
Okres Žarnovica	4626,3	2870,8	3058,3	395,5	112,3	947,1	-54,2%
Okres Žiar nad Hronom	988,5	1259,3	591,1	136,6	233,9	322,6	-75,7%
<b>Banskobystrický kraj</b>	<b>2101,3</b>	<b>1586,8</b>	<b>1368,3</b>	<b>387,5</b>	<b>441,1</b>	<b>670,5</b>	<b>-62,6%</b>
Okres Bardejov	2089,6	1389,5	860,1	716,6	1939,3	959,3	-59,5%
Okres Humenné	11545,4	2149,7	2411,9	1679,8	1596,9	2399,2	95,3%
Okres Kežmarok	0,0	138,6	366,3	334,1	113,8	278,6	-73,8%
Okres Levoča	0,0	307,1	453,0	347,2	71,7	288,3	-50,1%
Okres Medzilaborce	7038,1	2664,3	2611,9	643,0	780,7	1092,5	-20,8%
Okres Poprad	1242,6	1036,4	1570,1	370,7	299,4	598,4	-45,2%
Okres Prešov	49975,0	12015,9	3324,4	4201,6	3740,2	7814,8	124,2%
Okres Sabinov	5328,9	2461,5	812,0	1271,1	713,4	2028,0	-36,9%

Okres Snina	7755,6	2465,0	1871,9	972,7	880,6	1606,8	39,2%
Okres Stará Ľubovňa	2089,7	798,4	677,9	402,6	1002,6	707,4	-52,1%
Okres Stropkov	940,4	485,4	187,5	73,1	0,0	164,0	-81,2%
Okres Svidník	1311,1	999,1	598,1	125,7	164,9	325,9	-71,9%
Okres Vranov nad Topľou	784,3	368,5	440,2	358,1	592,8	434,5	-44,2%
<b>Prešovský kraj</b>	<b>3872,6</b>	<b>1333,2</b>	<b>929,4</b>	<b>645,2</b>	<b>788,7</b>	<b>1017,7</b>	<b>-30,6%</b>
Okres Gelnica	528,7	651,1	414,8	298,2	123,6	398,9	-64,6%
Okres Košice I	4195,4	1780,1	1584,1	1129,2	455,5	1336,3	-24,5%
Okres Košice II	4312,9	2105,2	1703,1	607,0	304,2	970,2	-39,4%
Okres Košice III	5851,9	3635,6	4081,6	350,1	434,8	1208,3	-1,8%
Okres Košice IV	3178,0	1630,4	1357,0	503,5	179,4	938,4	-16,9%
Okres Košice - okolie	2863,0	1255,0	1705,7	699,5	884,2	1040,7	-17,0%
Okres Michalovce	1030,1	598,2	794,6	121,7	252,3	251,1	-83,2%
Okres Rožňava	901,0	503,9	431,8	257,9	823,2	433,2	-53,8%
Okres Sobrance	1124,7	858,3	705,5	62,9	35,9	282,0	-66,2%
Okres Spišská Nová Ves	536,9	430,0	203,5	388,0	535,7	401,6	-53,6%
Okres Trebišov	1268,3	577,1	633,9	570,4	541,9	611,3	-51,3%
<b>Košický kraj</b>	<b>2163,9</b>	<b>1094,7</b>	<b>1062,7</b>	<b>457,4</b>	<b>460,5</b>	<b>707,6</b>	<b>-43,4%</b>
<b>Slovenská republika</b>	<b>3265,9</b>	<b>1784,3</b>	<b>1323,9</b>	<b>520,7</b>	<b>417,4</b>	<b>874,3</b>	<b>-47,4%</b>

***Chorobnosť na chrípku a chrípke podobné ochorenia podľa okresov, krajov a vekových skupín***

Územná jednotka	0 až 5	6 až 14	15 až 19	20 až 59	60 a viac	Spolu	Porovnanie
Okres Bratislava I	0,0	0,0	0,0	84,4	0,0	48,4	-64,7%
Okres Bratislava II	249,1	0,0	0,0	18,4	0,0	20,6	-73,8%
Okres Bratislava III	0,0	0,0	0,0	0,0	0,0	0,0	-100,0%
Okres Bratislava IV	0,0	0,0	0,0	10,4	0,0	6,1	-90,2%
Okres Bratislava V	0,0	0,0	0,0	16,9	0,0	11,6	-93,3%
Okres Malacky	0,0	0,0	0,0	0,0	0,0	0,0	-100,0%
Okres Pezinok	0,0	0,0	0,0	0,0	0,0	0,0	-100,0%
Okres Senec	0,0	0,0	0,0	0,0	0,0	0,0	-100,0%
<b>Bratislavský kraj</b>	<b>27,7</b>	<b>0,0</b>	<b>0,0</b>	<b>14,4</b>	<b>0,0</b>	<b>10,9</b>	<b>-91,5%</b>
Okres Dunajská Streda	177,7	170,8	191,1	112,5	0,0	107,0	-34,3%
Okres Galanta	825,6	187,5	111,9	5,9	0,0	108,6	-11,6%
Okres Hlohovec	0,0	0,0	0,0	175,8	0,0	128,3	-59,2%
Okres Piešťany	348,6	245,6	0,0	75,0	0,0	93,9	-80,7%
Okres Senica	619,9	0,0	54,3	40,9	25,5	61,2	108,7%
Okres Skalica	0,0	333,1	160,6	14,5	0,0	59,9	6,2%



Okres Lučenec	341,8	321,2	163,5	26,7	0,0	74,1	-80,0%
Okres Poltár	0,0	0,0	0,0	63,0	81,2	50,0	-90,8%
Okres Revúca	0,0	0,0	0,0	22,8	0,0	15,3	-82,1%
Okres Rimavská Sobota	0,0	0,0	0,0	19,6	22,8	13,7	-55,6%
Okres Veľký Krtíš	0,0	0,0	0,0	0,0	0,0	0,0	-100,0%
Okres Zvolen	0,0	0,0	0,0	0,0	0,0	0,0	-100,0%
Okres Žarnovica	284,7	217,5	403,9	25,1	0,0	74,9	33,3%
Okres Žiar nad Hronom	79,1	77,1	0,0	0,0	10,6	12,7	-83,3%
<b>Banskobystrický kraj</b>	<b>167,4</b>	<b>128,8</b>	<b>110,6</b>	<b>30,6</b>	<b>28,2</b>	<b>52,3</b>	<b>-65,8%</b>
Okres Bardejov	0,0	0,0	0,0	147,3	176,3	88,4	-82,0%
Okres Humenné	9683,2	934,7	705,9	1162,9	903,9	1601,1	-
Okres Kežmarok	0,0	0,0	0,0	0,0	0,0	0,0	-100,0%
Okres Levoča	0,0	0,0	0,0	0,0	0,0	0,0	-100,0%
Okres Medzilaborce	0,0	0,0	0,0	20,7	52,0	27,7	-
Okres Poprad	0,0	0,0	0,0	9,0	0,0	4,9	-84,1%
Okres Prešov	0,0	0,0	0,0	0,0	0,0	0,0	-100,0%
Okres Sabinov	123,9	82,0	62,5	0,0	0,0	55,4	-89,2%
Okres Snina	6204,5	1427,1	244,2	0,0	0,0	563,4	4700,0%
Okres Stará Ľubovňa	93,6	39,9	29,5	6,0	0,0	20,8	-74,1%
Okres Stropkov	0,0	0,0	0,0	0,0	0,0	0,0	-100,0%
Okres Svidník	0,0	0,0	0,0	0,0	0,0	0,0	-100,0%
Okres Vranov nad Topľou	100,5	79,0	0,0	0,0	0,0	17,1	-10,7%
<b>Prešovský kraj</b>	<b>861,6</b>	<b>152,0</b>	<b>71,5</b>	<b>96,1</b>	<b>84,0</b>	<b>158,1</b>	<b>50,0%</b>
Okres Gelnica	0,0	0,0	0,0	0,0	0,0	0,0	-100,0%
Okres Košice I	0,0	0,0	0,0	6,9	22,8	7,4	-
Okres Košice II	0,0	0,0	0,0	0,0	0,0	0,0	-
Okres Košice III	569,7	481,8	583,1	14,6	0,0	124,7	108,3%
Okres Košice IV	0,0	0,0	0,0	0,0	0,0	0,0	-
Okres Košice - okolie	102,2	0,0	0,0	13,6	0,0	16,1	-69,2%
Okres Michalovce	257,5	85,5	132,4	11,8	28,0	35,9	-74,0%
Okres Rožňava	0,0	0,0	0,0	0,0	0,0	0,0	-100,0%
Okres Sobrance	432,6	160,9	70,5	0,0	0,0	56,4	-75,2%
Okres Spišská Nová Ves	0,0	0,0	0,0	14,9	0,0	7,0	-93,5%
Okres Trebišov	0,0	0,0	0,0	3,8	0,0	2,0	-95,1%
<b>Košický kraj</b>	<b>85,9</b>	<b>43,5</b>	<b>46,0</b>	<b>5,8</b>	<b>6,2</b>	<b>19,8</b>	<b>-62,0%</b>
<b>Slovenská republika</b>	<b>361,2</b>	<b>182,8</b>	<b>156,7</b>	<b>39,5</b>	<b>21,8</b>	<b>81,6</b>	<b>-50,4%</b>