

Týždenné hlásenie za SR v roku 2013 – 10. kalendárny týždeň

Percento hlásiacich ambulancií lekárov

Ambulancie - pediatri (P) 65

Ambulancie - dospelí (D) 59

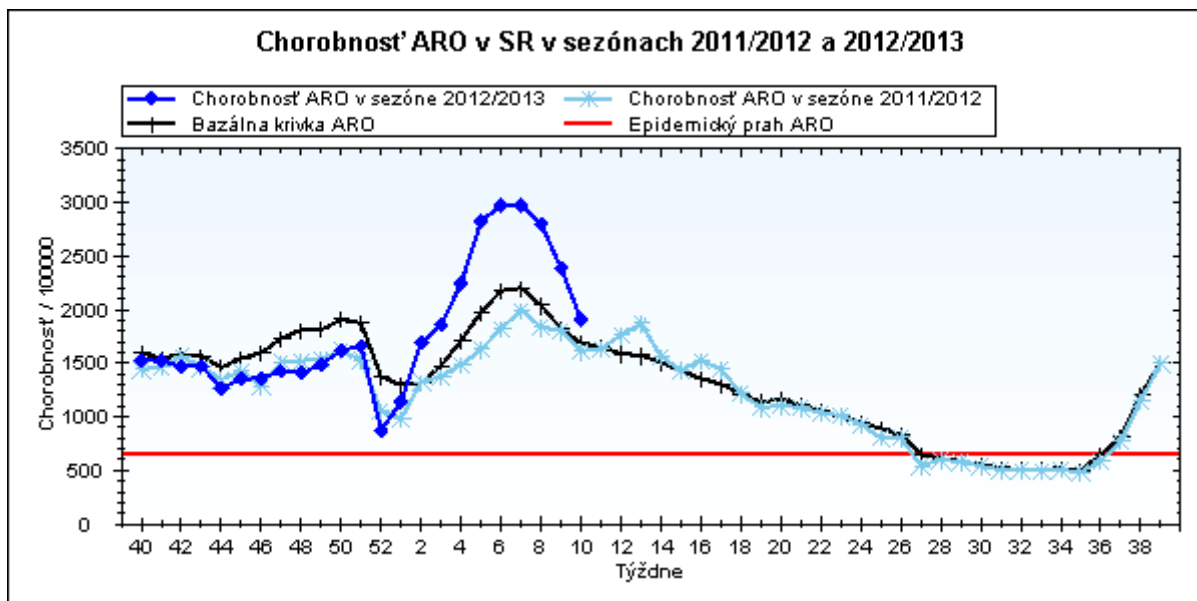
Stupeň aktivity 3 – Lokálne epidémie

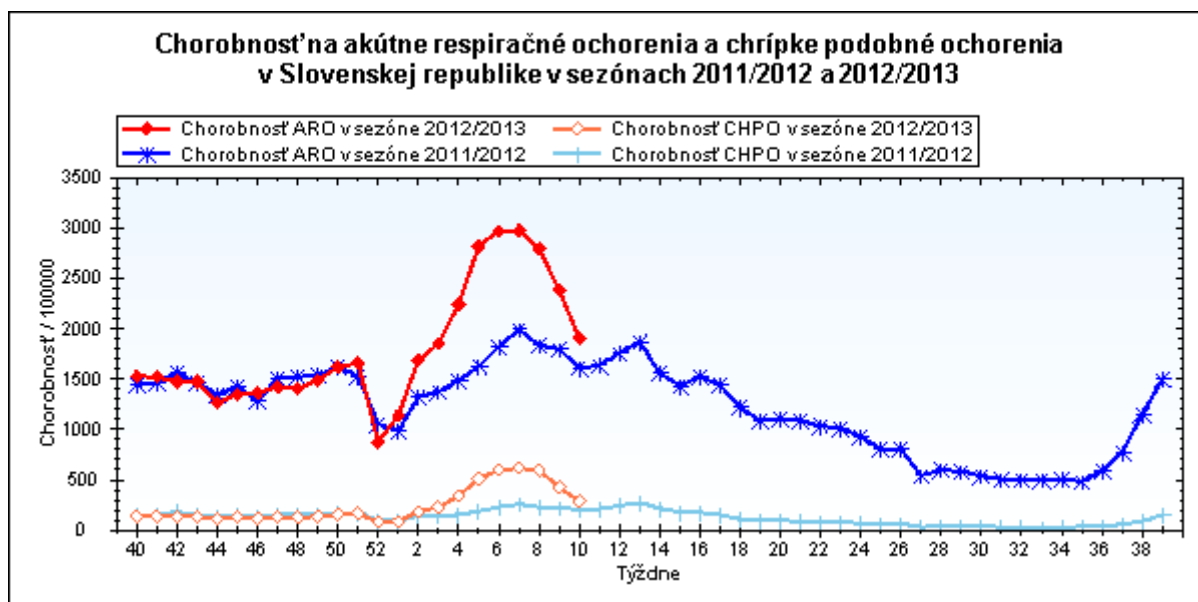
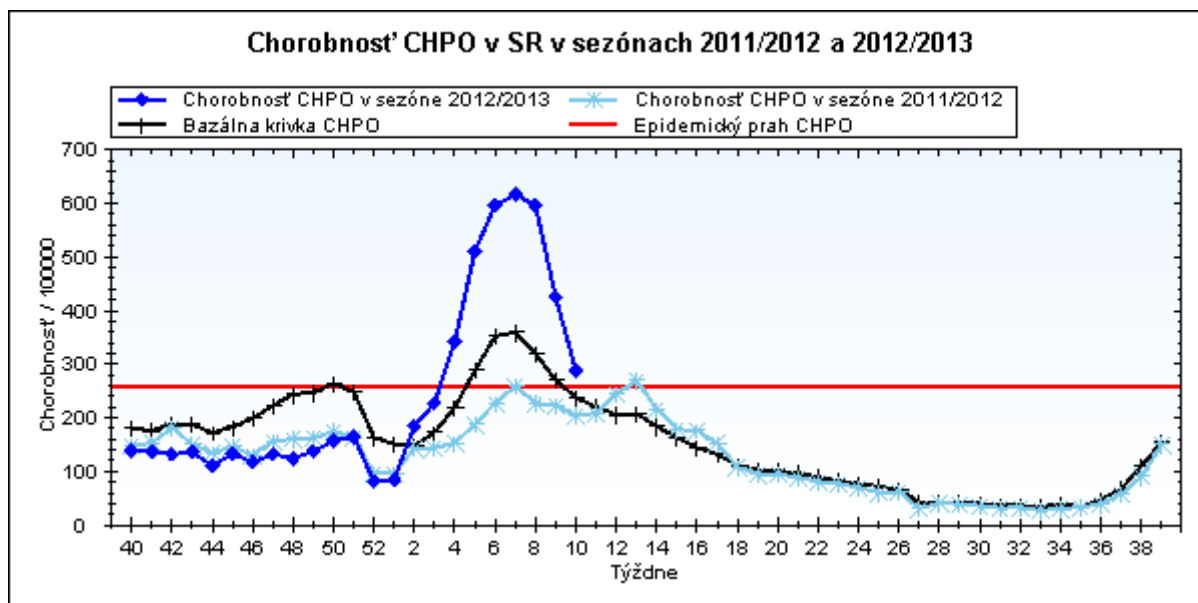
**Akútne respiračné ochorenia (ARO),
chrípka a chrípke podobné ochorenia (CHPO)
a úmrtia podľa vekových skupín, Slovenská republika**

Veková skupina	0 až 5	6 až 14	15 až 19	20 až 59	60 a viac	Spolu
Všetky ARO	10480	12927	7608	25813	6151	62979
Chorobnosť ARO	4698,0	4071,2	3530,4	1347,4	1021,6	1906,4
Z nich CHPO	1569	2339	1405	3509	711	9533
Chorobnosť CHPO	703,4	736,6	652,0	183,2	118,1	288,6
Úmrtia	0	0	0	0	0	0

Komplikácie akútnych respiračných ochorení podľa vekových skupín

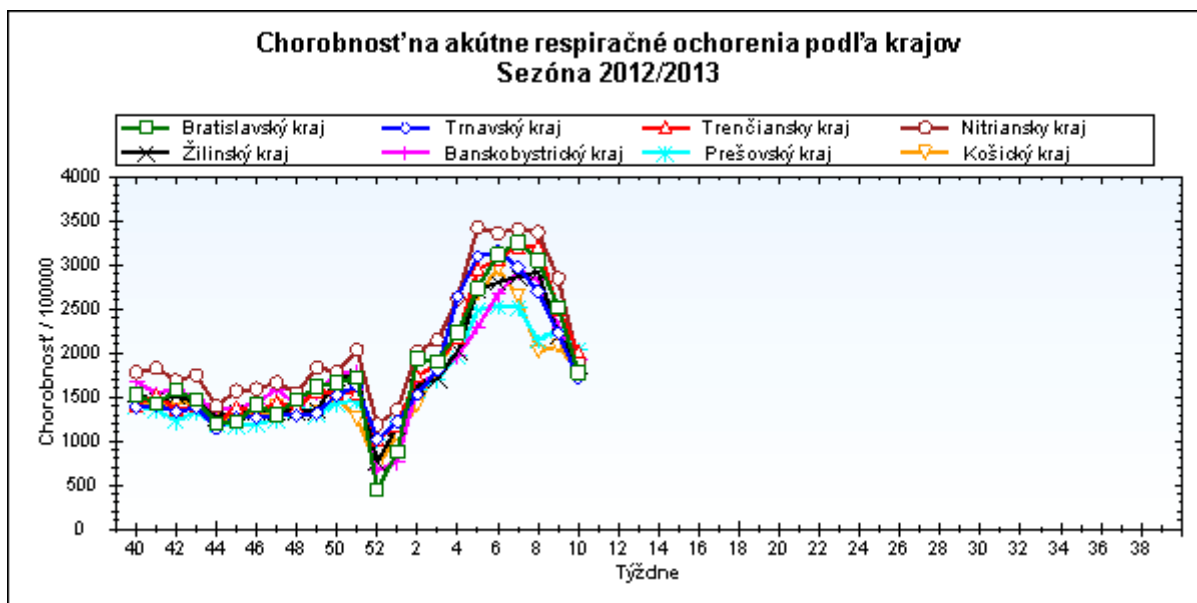
Veková skupina	0 až 5	6 až 14	15 až 19	20 až 59	60 a viac	Spolu
Pneumónie	109	74	23	315	106	627
Otitídy	121	73	9	70	16	289
Sinusitídy	61	182	92	345	69	749
Komplikácie spolu	291	329	124	730	191	1665
%komplikácií z ARO	2,8	2,5	1,6	2,8	3,1	2,6





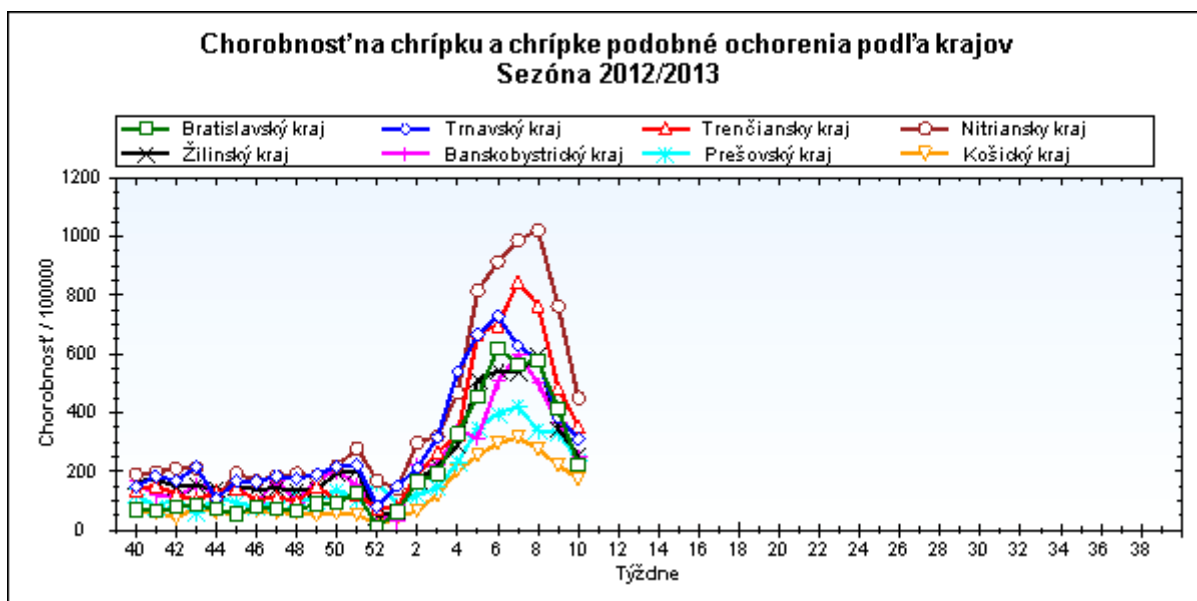
Chorobnosť na akútne respiračné ochorenia podľa krajov a vekových skupín

Územná jednotka	0 až 5	6 až 14	15 až 19	20 až 59	60 a viac	Spolu	Porovnanie
Bratislavský kraj	4044,6	3222,6	2644,2	1647,8	832,4	1779,1	-29,4%
Trnavský kraj	4881,6	3673,9	2927,2	1290,9	891,2	1720,8	-22,7%
Trenčiansky kraj	4997,8	4773,4	4145,0	1493,6	942,7	2016,1	-19,5%
Nitriansky kraj	6107,8	4585,8	3527,8	1361,0	867,4	1897,0	-33,5%
Žilinský kraj	5778,1	3578,3	3435,4	1179,5	1099,5	1869,0	-15,1%
Banskobystrický kraj	5253,0	4880,1	4313,7	1169,3	1169,7	1929,2	-15,8%
Prešovský kraj	3611,1	3960,2	3342,4	1406,0	1263,3	2034,2	-10,2%
Košický kraj	4144,0	3787,8	3389,2	1192,0	935,2	1795,5	-13,5%
Slovenská republika	4698,0	4071,2	3530,4	1347,4	1021,6	1906,4	-20,1%



Chorobnosť na chrípku a chrípke podobné ochorenia podľa krajov a vekových skupín

Územná jednotka	0 až 5	6 až 14	15 až 19	20 až 59	60 a viac	Spolu	Porovnanie
Bratislavský kraj	582,6	599,9	260,4	191,6	72,2	221,7	-46,4%
Trnavský kraj	1025,8	862,2	622,7	205,4	80,6	310,1	-19,2%
Trenčiansky kraj	938,1	1091,5	912,3	220,7	106,3	354,9	-26,6%
Nitriansky kraj	1530,7	1234,8	1029,0	299,8	150,5	450,9	-41,0%
Žilinský kraj	627,6	624,6	759,0	127,6	124,1	255,1	-26,0%
Banskobystrický kraj	638,6	562,1	497,9	154,7	200,5	249,3	-32,0%
Prešovský kraj	435,4	623,0	522,3	115,1	87,9	235,5	-28,7%
Košický kraj	263,3	443,8	401,8	117,7	68,1	174,4	-21,3%
Slovenská republika	703,4	736,6	652,0	183,2	118,1	288,6	-32,1%



Chorobnosť na akútne respiračné ochorenia podľa okresov, krajov a vekových skupín

Územná jednotka	0 až 5	6 až 14	15 až 19	20 až 59	60 a viac	Spolu	Porovnanie
Okres Bratislava I	1457,5	1840,0	1161,9	3521,0	1561,7	2834,5	-24,9%
Okres Bratislava II	10004,1	6419,1	5463,3	1648,0	677,2	1987,5	-21,0%
Okres Bratislava III	3872,2	3800,0	4366,8	1949,1	542,9	1781,4	-26,8%
Okres Bratislava IV	2810,3	1325,2	1127,9	1324,1	631,2	1344,3	-40,8%
Okres Bratislava V	4020,9	4050,7	2886,4	1294,9	219,8	1511,7	-18,2%
Okres Malacky	2074,8	1843,0	1854,2	1876,8	1757,6	1898,7	-36,4%
Okres Pezinok	1880,4	1995,0	748,1	1611,0	822,7	1471,0	-54,1%
Okres Senec	4272,8	3745,0	3607,1	1205,3	794,8	1820,6	-24,3%
Bratislavský kraj	4044,6	3222,6	2644,2	1647,8	832,4	1779,1	-29,4%
Okres Dunajská Streda	3764,3	3224,5	2685,0	1006,8	593,9	1412,7	-23,0%
Okres Galanta	5252,4	4253,2	2989,9	1393,0	1006,1	1909,6	-15,0%
Okres Hlohovec	3969,4	4253,1	4437,9	1569,4	781,4	1985,2	12,7%
Okres Piešťany	4670,5	2906,9	3001,7	1506,2	1089,9	1773,7	-32,2%
Okres Senica	5751,3	2849,4	2236,9	1189,5	1239,3	1599,1	-35,8%
Okres Skalica	4433,6	5715,7	3048,8	1211,1	1406,6	1904,4	-10,0%
Okres Trnava	5777,9	3570,6	2776,2	1348,6	717,0	1761,9	-25,4%
Trnavský kraj	4881,6	3673,9	2927,2	1290,9	891,2	1720,8	-22,7%
Okres Bánovce nad Bebravou	5000,0	2835,1	3052,2	1691,0	1414,2	1994,5	-3,5%
Okres Ilava	2896,1	3195,4	3993,4	1318,4	943,0	1651,1	-18,7%
Okres Myjava	4782,6	3173,8	3061,2	722,6	720,1	1136,2	-63,8%
Okres Nové Mesto nad Váhom	3710,1	2888,6	2530,2	1629,1	1065,2	1792,0	-26,0%
Okres Partizánske	5167,7	3877,4	3356,1	1289,1	615,1	1710,6	-21,4%
Okres Považská Bystrica	4766,0	6545,2	5245,9	1612,5	789,7	2308,1	-13,4%
Okres Prievidza	5631,7	4829,9	3383,9	1595,0	966,4	2055,9	-13,8%
Okres Púchov	4604,2	4506,1	4258,9	1438,4	876,3	1965,7	-18,2%
Okres Trenčín	7058,2	6790,6	5777,0	1497,7	1150,5	2436,0	-22,1%
Trenčiansky kraj	4997,8	4773,4	4145,0	1493,6	942,7	2016,1	-19,5%
Okres Komárno	5856,2	4528,9	3830,0	1114,9	814,9	1726,2	-38,4%
Okres Levice	9130,7	6616,3	4238,4	1925,2	938,9	2673,3	-21,2%
Okres Nitra	6977,5	4525,4	3662,0	1641,3	1187,2	2178,9	-29,4%
Okres Nové Zámky	6150,7	5062,0	4052,3	1072,3	788,8	1768,6	-36,3%
Okres Šaľa	6294,6	3940,8	2774,8	1562,4	801,1	1936,6	-33,9%
Okres Topoľčany	1836,3	1677,2	1249,7	1039,0	746,6	1134,1	-28,3%

Okres Zlaté Moravce	2691,2	2355,1	2342,9	1497,7	559,3	1487,7	-49,5%
Nitriansky kraj	6107,8	4585,8	3527,8	1361,0	867,4	1897,0	-33,5%
Okres Bytča	3855,9	2477,5	3379,3	721,1	294,9	1489,0	-26,0%
Okres Čadca	4073,4	3115,3	3211,0	696,1	815,0	1328,9	-21,7%
Okres Dolný Kubín	5653,7	3250,2	4846,9	1205,2	1112,6	2005,8	-10,8%
Okres Kysucké Nové Mesto	3120,9	1996,5	2437,2	993,1	1602,6	1440,7	-23,5%
Okres Liptovský Mikuláš	6228,2	3246,6	3101,9	796,3	711,9	1377,8	-0,2%
Okres Martin	7479,0	5109,3	3439,5	2036,7	1104,8	2797,7	-9,3%
Okres Námestovo	8056,4	3744,3	2649,5	1307,9	1722,7	2536,5	4,5%
Okres Ružomberok	6021,6	4236,5	5879,2	894,4	941,2	1691,9	2,9%
Okres Turčianske Teplice	4065,0	4566,2	1405,6	1228,1	1337,0	1680,0	7,7%
Okres Tvrdošín	7176,7	2974,7	2703,7	2038,1	3103,6	2721,0	-6,0%
Okres Žilina	2734,6	2274,6	2845,5	1057,1	629,6	1296,7	-47,4%
Žilinský kraj	5778,1	3578,3	3435,4	1179,5	1099,5	1869,0	-15,1%
Okres Banská Bystrica	4493,6	3565,9	2285,7	1674,1	1459,3	1980,9	10,9%
Okres Banská Štiavnica	2697,3	2530,7	2373,9	1251,1	2160,3	1688,8	-20,9%
Okres Brezno	6417,6	5008,8	5366,0	1208,6	519,0	2397,4	5,6%
Okres Detva	3189,3	2314,0	2161,1	880,6	844,5	1190,4	-44,5%
Okres Krupina	6862,0	6741,6	4121,1	1784,2	2733,6	2933,3	44,2%
Okres Lučenec	5006,3	5159,5	3258,9	885,7	654,0	1683,9	-13,4%
Okres Poltár	9975,9	7522,1	6588,6	763,2	1477,3	2384,3	-32,2%
Okres Revúca	4084,3	4110,5	2683,0	884,1	1590,6	1687,3	-32,7%
Okres Rimavská Sobota	5593,9	4523,8	5608,9	925,6	1220,3	2056,0	-2,4%
Okres Veľký Krtíš	3717,3	3782,5	4841,6	1658,0	1088,1	2025,4	-33,2%
Okres Zvolen	2760,3	3130,6	3961,9	1197,2	588,9	1358,6	-18,7%
Okres Žarnovica	6284,9	6963,9	7012,2	1244,5	766,6	2260,8	-21,1%
Okres Žiar nad Hronom	2990,8	3362,6	3513,5	751,3	1029,5	1315,1	-21,7%
Banskobystrický kraj	5253,0	4880,1	4313,7	1169,3	1169,7	1929,2	-15,8%
Okres Bardejov	5832,1	4938,8	5473,3	1597,0	1613,7	2678,3	-2,4%
Okres Humenné	1543,3	2350,3	2244,5	1291,8	844,9	1369,1	-3,3%
Okres Kežmarok	2906,9	5452,0	4133,9	1209,6	449,5	2112,1	-20,3%
Okres Levoča	2544,7	4393,0	3473,3	1261,3	778,2	2003,5	-12,0%
Okres Medzilaborce	1466,3	2127,7	3739,4	966,9	2222,2	1591,7	-45,5%
Okres Poprad	2614,6	3973,8	3160,5	1635,5	1154,9	1960,3	-18,7%

Okres Prešov	8511,6	7468,3	5316,1	2757,5	2056,5	4190,9	5,5%
Okres Sabinov	4830,1	4632,2	3485,4	2131,6	1459,3	2925,1	-12,8%
Okres Snina	2265,9	2119,4	2271,6	690,7	884,6	1053,3	-41,4%
Okres Stará Ľubovňa	3975,3	4358,7	4021,0	1181,0	2100,1	2231,7	-1,4%
Okres Stropkov	3831,1	2524,3	2182,8	1304,8	887,9	1569,3	15,9%
Okres Svidník	3594,9	3143,3	2062,7	1154,7	1441,5	1609,4	-7,0%
Okres Vranov nad Topľou	1336,6	1235,2	1150,4	862,4	896,6	981,9	-14,5%
Prešovský kraj	3611,1	3960,2	3342,4	1406,0	1263,3	2034,2	-10,2%
Okres Gelnica	3827,4	4250,0	4671,5	1051,9	1156,9	1819,6	-20,6%
Okres Košice I	6279,7	5320,4	4997,6	2191,0	848,8	2637,4	-9,0%
Okres Košice II	5236,1	5424,8	5109,5	1389,2	482,2	1811,7	-32,4%
Okres Košice III	5715,8	5902,6	7230,7	598,7	258,3	1676,7	3,2%
Okres Košice IV	3617,0	1699,3	1552,2	1504,4	153,8	1359,5	-26,4%
Okres Košice - okolie	4410,4	4195,8	3676,3	759,2	1285,6	1894,8	-9,1%
Okres Michalovce	4974,2	4713,1	4045,1	1591,4	1339,6	2357,2	24,4%
Okres Rožňava	3965,0	2835,2	2428,1	967,5	1137,6	1527,5	-0,5%
Okres Sobrance	4074,9	5650,2	4090,0	699,4	1810,8	1881,3	1,3%
Okres Spišská Nová Ves	4719,1	4442,2	2224,4	1203,5	1041,5	1837,3	-26,8%
Okres Trebišov	2416,2	2346,6	2558,7	1038,1	851,4	1358,1	-19,8%
Košický kraj	4144,0	3787,8	3389,2	1192,0	935,2	1795,5	-13,5%
Slovenská republika	4698,0	4071,2	3530,4	1347,4	1021,6	1906,4	-20,1%

Chorobnosť na chrípku a chrípke podobné ochorenia podľa okresov, krajov a vekových skupín

Územná jednotka	0 až 5	6 až 14	15 až 19	20 až 59	60 a viac	Spolu	Porovnanie
Okres Bratislava I	161,9	599,1	77,5	745,6	354,0	601,4	13,5%
Okres Bratislava II	1374,2	1033,6	420,3	183,5	42,3	231,0	-32,6%
Okres Bratislava III	1089,1	858,1	794,0	179,3	0,0	209,9	-58,2%
Okres Bratislava IV	77,0	101,9	0,0	122,7	35,1	93,0	-67,5%
Okres Bratislava V	1188,0	1188,2	349,9	152,5	0,0	247,3	6,7%
Okres Malacky	155,6	245,7	123,6	99,3	107,0	118,1	-77,2%
Okres Pezinok	144,6	249,4	93,5	111,1	0,0	102,6	-73,1%
Okres Senec	538,3	583,2	477,4	243,8	124,2	293,0	-54,5%
Bratislavský kraj	582,6	599,9	260,4	191,6	72,2	221,7	-46,4%
Okres Dunajská Streda	1125,2	760,4	461,5	373,1	96,3	408,7	45,3%

Okres Galanta	1281,1	1041,3	464,6	126,6	39,8	307,5	-32,8%
Okres Hlohovec	726,8	708,8	721,2	348,7	206,4	405,8	49,8%
Okres Piešťany	1632,4	1500,3	1435,6	186,1	131,5	402,9	-41,2%
Okres Senica	627,4	324,6	397,7	74,6	0,0	124,3	-34,1%
Okres Skalica	0,0	0,0	0,0	120,4	24,3	82,0	-60,2%
Okres Trnava	915,3	967,3	759,0	162,6	60,7	285,5	-35,1%
Trnavský kraj	1025,8	862,2	622,7	205,4	80,6	310,1	-19,2%
Okres Bánovce nad Bebravou	0,0	0,0	0,0	11,2	69,0	17,7	-94,3%
Okres Ilava	350,1	834,6	930,8	352,2	203,6	396,3	-44,2%
Okres Myjava	0,0	0,0	0,0	0,0	0,0	0,0	-100,0%
Okres Nové Mesto nad Váhom	38,6	0,0	38,3	131,9	67,4	88,4	-35,7%
Okres Partizánske	568,4	616,0	378,2	76,1	30,8	160,3	66,4%
Okres Považská Bystrica	1106,4	1290,1	1030,4	455,8	241,6	562,9	-3,6%
Okres Prievidza	1223,4	1227,5	867,7	166,7	50,9	332,6	-2,7%
Okres Púchov	2180,9	2062,1	1676,7	275,8	201,3	617,9	-23,1%
Okres Trenčín	1264,9	1638,5	1457,0	129,1	43,7	381,4	-32,3%
Trenčiansky kraj	938,1	1091,5	912,3	220,7	106,3	354,9	-26,6%
Okres Komárno	2000,2	1537,8	1303,4	301,7	203,7	525,4	-25,3%
Okres Levice	2105,1	1695,6	1151,7	718,5	340,1	826,9	-0,6%
Okres Nitra	658,3	607,4	639,8	217,2	117,7	274,9	-59,3%
Okres Nové Zámky	2130,7	1699,8	1552,5	304,7	159,9	553,7	-50,3%
Okres Šaľa	1428,6	977,6	555,0	223,2	46,4	330,5	-58,7%
Okres Topoľčany	262,3	379,7	344,7	73,0	0,0	106,3	88,6%
Okres Zlaté Moravce	495,8	271,7	228,6	103,5	30,2	127,6	-84,2%
Nitriansky kraj	1530,7	1234,8	1029,0	299,8	150,5	450,9	-41,0%
Okres Bytča	355,1	619,4	489,1	0,0	0,0	186,1	-19,4%
Okres Čadca	748,2	803,4	679,7	41,3	19,4	197,4	-30,8%
Okres Dolný Kubín	549,7	781,1	874,6	57,4	74,2	241,7	-25,8%
Okres Kysucké Nové Mesto	1078,1	290,4	635,8	0,0	0,0	167,2	-53,0%
Okres Liptovský Mikuláš	752,4	699,7	886,3	105,5	84,3	221,0	-13,0%
Okres Martin	429,4	387,3	434,5	292,8	176,0	298,7	5,1%
Okres Námestovo	330,2	256,3	149,6	40,0	0,0	110,3	-45,3%

Okres Ružomberok	1393,0	1242,7	2542,4	133,0	140,2	410,7	-24,3%
Okres Turčianske Teplice	580,7	989,3	301,2	281,0	195,0	336,0	63,0%
Okres Tvrdošín	461,4	561,9	901,2	437,1	720,5	541,7	-26,3%
Okres Žilina	580,8	625,1	785,0	41,9	39,8	170,3	-56,9%
Žilinský kraj	627,6	624,6	759,0	127,6	124,1	255,1	-26,0%
Okres Banská Bystrica	390,7	318,9	244,9	233,0	178,5	241,3	26,6%
Okres Banská Štiavnica	1398,6	1229,2	1088,0	390,4	876,6	657,4	41,6%
Okres Brezno	335,2	338,0	476,0	108,1	144,2	192,0	-37,5%
Okres Detva	0,0	0,0	0,0	156,1	107,8	121,0	-66,6%
Okres Krupina	0,0	0,0	0,0	441,0	1382,2	518,0	48,3%
Okres Lučenec	750,9	652,0	455,8	132,0	102,4	238,5	45,2%
Okres Poltár	2815,8	2359,9	2123,0	7,6	21,7	507,1	-26,0%
Okres Revúca	99,6	543,5	492,8	129,7	659,5	289,4	-65,3%
Okres Rimavská Sobota	610,2	466,2	387,9	88,3	71,8	188,9	11,3%
Okres Veľký Krtíš	476,6	118,2	0,0	84,0	17,5	89,1	-86,6%
Okres Zvolen	0,0	0,0	0,0	41,3	12,5	37,5	-84,0%
Okres Žarnovica	838,0	679,4	853,7	300,2	35,7	340,4	-31,2%
Okres Žiar nad Hronom	383,4	250,9	304,1	90,4	40,4	122,4	-50,8%
Banskobystrický kraj	638,6	562,1	497,9	154,7	200,5	249,3	-32,0%
Okres Bardejov	1854,6	2143,3	1714,8	126,8	100,9	629,6	3,5%
Okres Humenné	0,0	0,0	0,0	19,3	21,4	14,8	-91,2%
Okres Kežmarok	475,7	1246,9	826,8	78,0	0,0	330,6	-43,2%
Okres Levoča	0,0	103,0	51,8	218,3	137,3	137,6	-46,7%
Okres Medzilaborce	0,0	0,0	0,0	40,3	202,0	60,4	-90,4%
Okres Poprad	358,4	502,3	605,2	222,7	218,2	285,3	-19,1%
Okres Prešov	859,8	1205,0	1247,0	382,4	205,6	618,1	-2,9%
Okres Sabinov	210,0	427,6	550,3	349,2	91,2	321,4	-39,8%
Okres Snina	0,0	0,0	0,0	54,7	0,0	33,0	-77,2%
Okres Stará Ľubovňa	397,5	484,3	319,9	38,3	121,7	168,5	-20,9%
Okres Stropkov	0,0	0,0	0,0	0,0	0,0	0,0	-100,0%
Okres Svidník	0,0	0,0	0,0	0,0	0,0	0,0	-
Okres Vranov nad Topľou	128,2	72,0	57,5	62,5	48,5	66,9	5,7%
Prešovský kraj	435,4	623,0	522,3	115,1	87,9	235,5	-28,7%

Okres Gelnica	168,9	375,0	639,9	478,1	196,5	408,4	-41,2%
Okres Košice I	672,8	1209,2	533,1	206,6	0,0	306,7	9,8%
Okres Košice II	349,1	641,1	762,6	173,2	27,6	209,5	-11,7%
Okres Košice III	411,9	473,9	578,5	29,6	0,0	119,2	12,2%
Okres Košice IV	0,0	0,0	0,0	107,5	0,0	47,5	-6,2%
Okres Košice - okolie	0,0	225,6	117,3	31,0	228,6	84,7	-52,7%
Okres Michalovce	596,9	557,6	335,3	171,6	100,0	250,2	22,8%
Okres Rožňava	184,4	165,9	446,0	84,0	84,3	125,4	-7,7%
Okres Sobrance	881,1	1547,1	1141,4	178,0	253,5	447,6	-28,9%
Okres Spišská Nová Ves	185,6	564,7	278,0	25,1	11,8	105,6	-44,9%
Okres Trebišov	112,0	365,0	405,9	39,4	31,0	106,9	-13,9%
Košický kraj	263,3	443,8	401,8	117,7	68,1	174,4	-21,3%
Slovenská republika	703,4	736,6	652,0	183,2	118,1	288,6	-32,1%