

Týždenné hlásenie za SR v roku 2013 – 11. kalendárny týždeň

Percento hlásiacich ambulancií lekárov

Ambulancie - pediatri (P) 65

Ambulancie - dospelí (D) 59

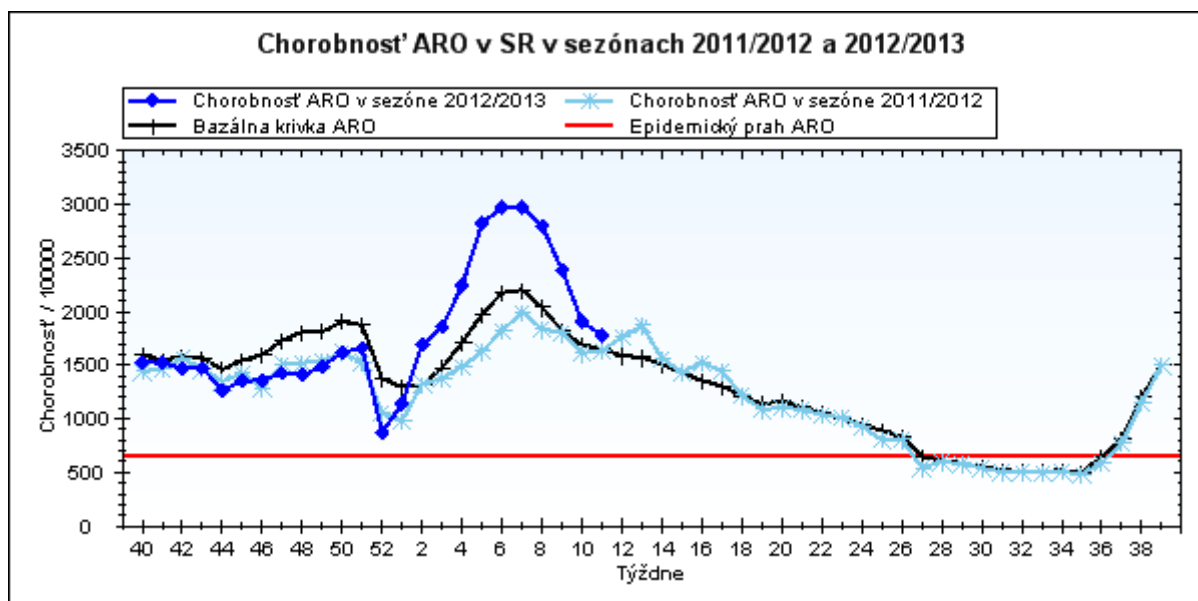
Stupeň aktivity 3 – Lokálne epidémie

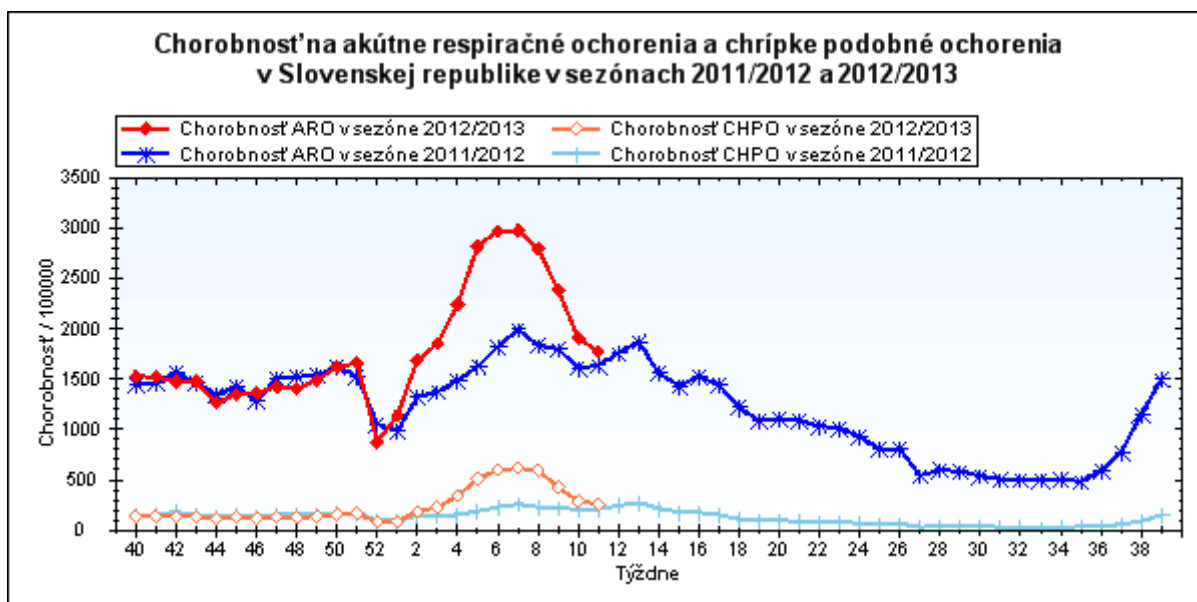
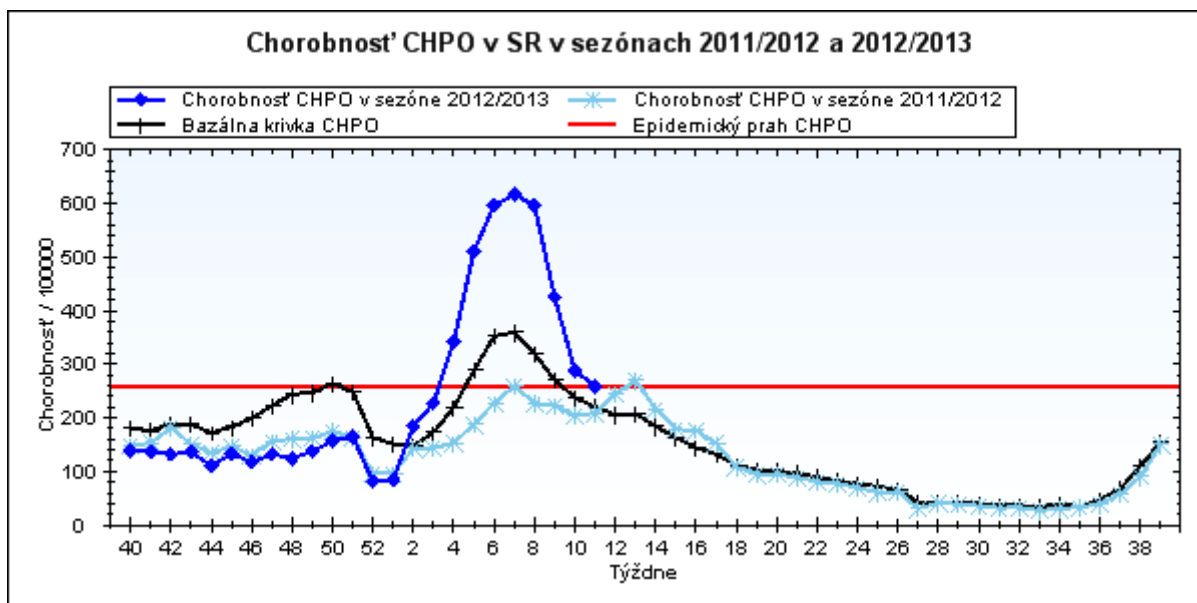
**Akútne respiračné ochorenia (ARO),
chrípka a chrípke podobné ochorenia (CHPO)
a úmrtia podľa vekových skupín, Slovenská republika**

Veková skupina	0 až 5	6 až 14	15 až 19	20 až 59	60 a viac	Spolu
Všetky ARO	9771	12613	7448	22942	5811	58585
Chorobnosť ARO	4403,7	3993,7	3474,7	1199,8	967,0	1776,4
Z nich CHPO	1440	2361	1323	2850	578	8552
Chorobnosť CHPO	649,0	747,6	617,2	149,1	96,2	259,3
Úmrtia	0	0	0	0	0	0

Komplikácie akútnych respiračných ochorení podľa vekových skupín

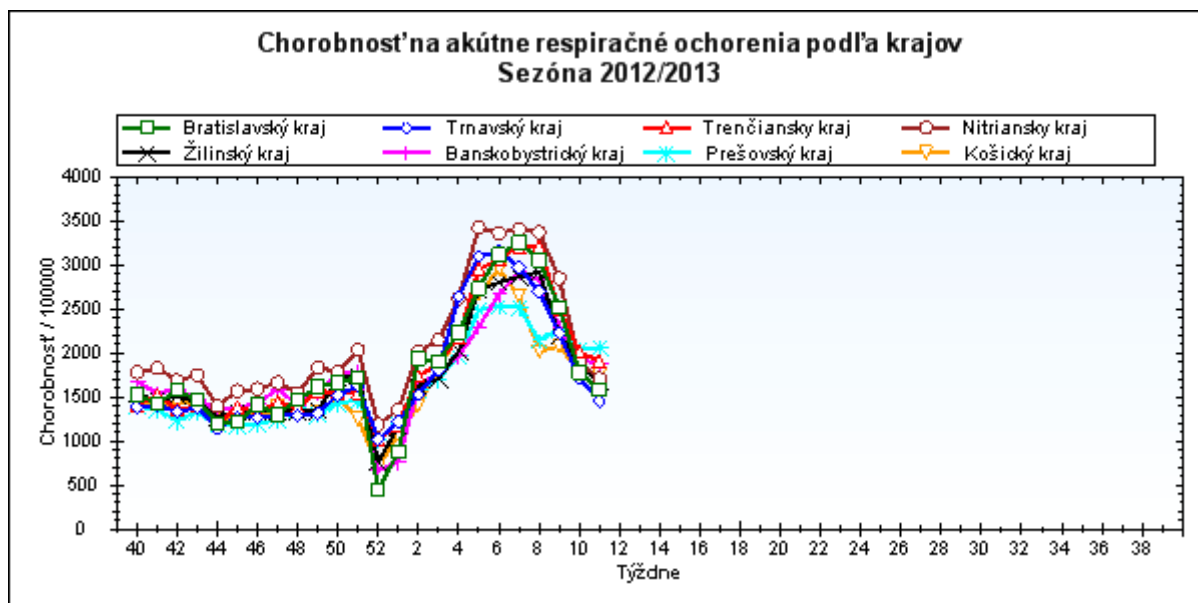
Veková skupina	0 až 5	6 až 14	15 až 19	20 až 59	60 a viac	Spolu
Pneumónie	81	67	36	155	71	410
Otitídy	106	61	18	50	17	252
Sinusitídy	92	189	85	280	60	706
Komplikácie spolu	279	317	139	485	148	1368
%komplikácií z ARO	2,9	2,5	1,9	2,1	2,5	2,3





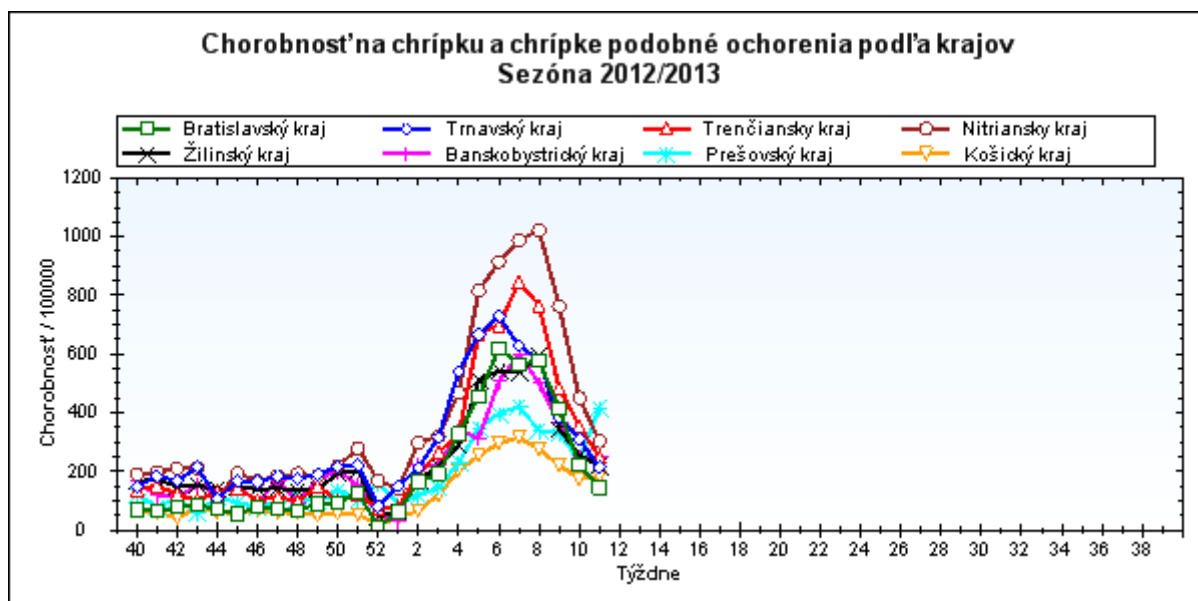
Chorobnosť na akútne respiračné ochorenia podľa krajov a vekových skupín

Územná jednotka	0 až 5	6 až 14	15 až 19	20 až 59	60 a viac	Spolu	Porovnanie
Bratislavský kraj	3674,4	3200,3	2941,9	1387,6	748,0	1582,0	-11,1%
Trnavský kraj	4235,8	3193,2	2804,2	1037,3	763,1	1458,2	-15,3%
Trenčiansky kraj	4649,2	4550,0	4268,9	1330,1	934,5	1907,5	-5,4%
Nitriansky kraj	5126,4	3983,6	3178,4	1252,2	856,0	1709,9	-9,9%
Žilinský kraj	4506,4	3428,5	3218,7	1005,6	1036,1	1672,0	-10,5%
Banskobystrický kraj	5719,4	4656,8	4174,9	1049,2	1161,6	1878,9	-2,6%
Prešovský kraj	3797,1	4411,3	3506,7	1375,5	1238,8	2067,0	1,6%
Košický kraj	4507,7	4471,4	3590,7	1074,8	863,5	1756,0	-2,2%
Slovenská republika	4403,7	3993,7	3474,7	1199,8	967,0	1776,4	-6,8%



Chorobnosť na chrípku a chrípke podobné ochorenia podľa krajov a vekových skupín

Územná jednotka	0 až 5	6 až 14	15 až 19	20 až 59	60 a viac	Spolu	Porovnanie
Bratislavský kraj	290,9	313,4	170,3	141,6	46,3	143,6	-35,2%
Trnavský kraj	760,2	578,1	493,9	128,1	62,0	213,7	-31,1%
Trenčiansky kraj	498,0	657,9	676,7	167,4	104,9	249,2	-29,8%
Nitriansky kraj	986,5	855,0	655,1	198,2	114,3	302,3	-33,0%
Žilinský kraj	532,3	525,2	511,5	120,5	107,0	219,1	-14,1%
Banskobystrický kraj	661,7	631,4	551,1	152,3	142,1	249,8	0,2%
Prešovský kraj	922,4	1268,0	929,5	182,1	104,8	417,2	77,2%
Košický kraj	399,2	740,9	555,3	68,7	54,1	182,8	4,8%
Slovenská republika	649,0	747,6	617,2	149,1	96,2	259,3	-10,1%



Chorobnosť na akútne respiračné ochorenia podľa okresov, krajov a vekových skupín

Územná jednotka	0 až 5	6 až 14	15 až 19	20 až 59	60 a viac	Spolu	Porovnanie
Okres Bratislava I	485,8	513,5	1239,3	2838,3	937,9	1965,8	-30,6%
Okres Bratislava II	6348,8	5630,4	3845,3	1525,1	469,6	1724,0	-13,3%
Okres Bratislava III	8349,5	4903,2	2977,4	1746,4	217,2	1757,0	-1,4%
Okres Bratislava IV	1385,9	1274,2	1140,2	1642,6	541,4	1372,9	2,1%
Okres Bratislava V	3701,1	4577,3	4788,7	868,3	270,5	1301,9	-13,9%
Okres Malacky	4538,6	3583,6	4790,1	1775,9	1961,3	2190,4	15,4%
Okres Pezinok	2299,9	1795,5	1571,1	785,6	589,0	1019,0	-30,7%
Okres Senec	4239,1	3617,1	3960,8	951,0	1318,4	1622,2	-10,9%
Bratislavský kraj	3674,4	3200,3	2941,9	1387,6	748,0	1582,0	-11,1%
Okres Dunajská Streda	3109,7	2633,1	2894,7	445,6	230,7	901,3	-36,2%
Okres Galanta	4024,1	2935,0	2502,7	957,3	896,6	1390,9	-27,2%
Okres Hlohovec	3488,6	3118,9	2862,4	1117,1	691,1	1361,6	-31,4%
Okres Piešťany	5713,4	4172,7	4209,0	1592,7	1171,3	2066,5	16,5%
Okres Senica	3096,8	2505,3	2221,6	920,1	914,4	1263,3	-21,0%
Okres Skalica	3360,7	4579,7	1294,2	1361,6	1503,7	1785,8	-6,2%
Okres Trnava	5903,1	3488,3	3213,0	1275,8	660,2	1716,2	-2,6%
Trnavský kraj	4235,8	3193,2	2804,2	1037,3	763,1	1458,2	-15,3%
Okres Bánovce nad Bebravou	6562,5	4050,1	4116,5	1037,7	1402,7	1792,2	-10,1%
Okres Ilava	2641,5	2956,9	3993,4	1381,7	1254,7	1713,6	3,8%
Okres Myjava	5507,2	5340,1	6802,7	1430,7	525,8	2102,1	85,0%
Okres Nové Mesto nad Váhom	3234,8	2696,9	2967,2	1339,8	878,3	1612,7	-10,0%
Okres Partizánske	5365,8	4523,7	3088,2	1308,1	556,9	1695,2	-0,9%
Okres Považská Bystrica	4340,4	4686,0	3981,3	1425,8	699,2	1935,6	-16,1%
Okres Prievidza	4922,5	5041,1	4730,7	1311,6	1017,3	1974,2	-4,0%
Okres Púchov	3634,9	4327,9	3726,1	1293,6	761,2	1782,5	-9,3%
Okres Trenčín	8185,3	7476,4	5288,5	1228,9	1216,5	2437,6	0,1%
Trenčiansky kraj	4649,2	4550,0	4268,9	1330,1	934,5	1907,5	-5,4%
Okres Komárno	4723,9	3847,8	3117,2	1033,3	1018,7	1568,7	-9,1%
Okres Levice	8260,4	6053,7	3854,1	1502,4	808,6	2269,4	-15,1%
Okres Nitra	4928,3	3743,7	3332,1	1551,2	954,7	1903,5	-12,6%
Okres Nové Zámky	5991,9	4450,2	3714,4	979,8	652,2	1586,4	-10,3%
Okres Šaľa	2797,6	2321,7	2333,6	1498,0	897,4	1596,2	-17,6%
Okres Topoľčany	1669,4	1524,7	1214,4	1045,6	634,6	1018,2	-10,2%

Okres Zlaté Moravce	3871,6	3260,9	2781,0	1350,7	1112,5	1674,9	12,6%
Nitriansky kraj	5126,4	3983,6	3178,4	1252,2	856,0	1709,9	-9,9%
Okres Bytča	2739,7	2167,9	1912,0	676,0	663,6	1287,2	-13,6%
Okres Čadca	3039,4	2664,4	2304,2	556,9	834,4	1117,9	-15,9%
Okres Dolný Kubín	5048,0	3012,6	3889,0	1248,0	1277,7	1910,5	-4,8%
Okres Kysucké Nové Mesto	5739,3	3298,1	4178,0	1001,2	1050,0	1909,0	32,5%
Okres Liptovský Mikuláš	3952,0	3918,3	2673,4	699,9	656,7	1226,1	-11,0%
Okres Martin	5367,7	4784,5	3855,9	1657,0	918,2	2405,9	-14,0%
Okres Námestovo	5196,5	3529,7	3435,2	1300,6	1785,3	2385,5	-6,0%
Okres Ružomberok	4836,9	4108,1	4391,4	852,1	925,2	1682,6	-0,5%
Okres Turčianske Teplice	3600,5	2435,3	1305,2	1103,2	1532,0	1447,9	-13,8%
Okres Tvrdošín	7012,7	3133,4	3585,9	1636,7	2761,9	2449,4	-10,0%
Okres Žilina	2647,7	2037,7	2077,9	772,6	610,8	1047,0	-19,3%
Žilinský kraj	4506,4	3428,5	3218,7	1005,6	1036,1	1672,0	-10,5%
Okres Banská Bystrica	4642,1	3635,5	3457,1	1349,7	876,9	1744,3	-11,9%
Okres Banská Štiavnica	1798,2	1229,2	2275,0	1321,2	2028,8	1506,3	-10,8%
Okres Brezno	6294,5	4916,6	4747,8	1361,9	363,3	2447,5	2,1%
Okres Detva	1962,6	1861,3	1553,3	590,2	828,8	878,5	-26,2%
Okres Krupina	4288,8	3457,2	2060,5	541,3	2027,2	1449,2	-50,6%
Okres Lučenec	4989,6	4053,9	3258,9	814,8	790,0	1506,0	-10,6%
Okres Poltár	9734,5	6489,7	4978,0	1065,4	1455,6	2353,2	-1,3%
Okres Revúca	8606,9	7001,4	5913,6	1025,6	1804,0	2694,4	59,7%
Okres Rimavská Sobota	3300,9	3522,4	3645,3	1006,8	1519,5	1703,6	-17,1%
Okres Veľký Krtíš	9849,3	8471,2	6767,8	1226,7	895,0	2609,2	28,8%
Okres Zvolen	6808,6	6887,3	5312,6	1222,0	1328,2	1965,1	44,6%
Okres Žarnovica	9427,4	4925,7	4512,2	961,5	534,9	1996,0	-11,7%
Okres Žiar nad Hronom	3719,3	2885,8	3378,4	716,5	1019,4	1284,0	-2,4%
Banskobystrický kraj	5719,4	4656,8	4174,9	1049,2	1161,6	1878,9	-2,6%
Okres Bardejov	8678,3	9606,6	6560,3	1486,4	1849,0	3328,6	24,3%
Okres Humenné	3312,3	3735,4	2303,5	1207,1	803,5	1592,0	16,3%
Okres Kežmarok	2008,4	2467,3	2480,3	1093,3	271,9	1304,6	-38,2%
Okres Levoča	763,4	4818,5	3421,5	1798,3	1020,2	2108,0	5,2%
Okres Medzilaborce	1173,0	2468,1	4945,7	1527,6	1431,0	1817,8	14,2%
Okres Poprad	3474,2	5615,8	5189,9	1577,2	1315,5	2359,2	20,4%

Okres Prešov	7488,5	6691,7	4351,3	2764,7	1657,7	3625,0	-13,5%
Okres Sabinov	2980,9	3076,2	2268,5	1842,6	1413,7	2108,9	-27,9%
Okres Snina	4178,1	3656,0	4268,9	705,2	1115,3	1470,5	39,6%
Okres Stará Ľubovňa	4306,5	3991,8	3541,2	1070,3	1464,7	1981,7	-11,2%
Okres Stropkov	4456,6	6165,0	2728,5	992,6	444,0	1741,5	11,0%
Okres Svidník	4202,5	4252,7	2351,5	1199,9	1299,2	1778,1	10,5%
Okres Vranov nad Topľou	1574,6	1654,9	2147,4	964,6	1215,5	1238,0	26,1%
Prešovský kraj	3797,1	4411,3	3506,7	1375,5	1238,8	2067,0	1,6%
Okres Gelnica	2889,3	5083,3	5204,8	667,9	1280,6	2062,3	13,3%
Okres Košice I	8148,6	7061,6	5464,1	2213,1	856,2	2807,9	6,5%
Okres Košice II	5445,5	4549,4	4632,9	1282,3	369,7	1734,3	-4,3%
Okres Košice III	4541,7	5196,0	3253,8	473,1	177,1	1134,8	-32,3%
Okres Košice IV	6163,2	2857,1	2012,1	940,1	289,1	1222,6	-10,1%
Okres Košice - okolie	3028,1	3349,9	2463,9	585,7	565,7	1214,6	-35,9%
Okres Michalovce	5783,4	6832,9	4527,2	1827,3	1619,6	2574,1	9,2%
Okres Rožňava	4333,8	3468,6	2452,9	1013,8	1122,3	1666,4	9,1%
Okres Sobrance	5506,6	7802,7	4565,6	610,4	1043,0	1708,4	-9,2%
Okres Spišská Nová Ves	4728,7	5097,6	2654,1	957,2	1168,9	1868,1	1,7%
Okres Trebišov	3291,9	2931,7	3720,3	887,2	836,7	1460,0	7,5%
Košický kraj	4507,7	4471,4	3590,7	1074,8	863,5	1756,0	-2,2%
Slovenská republika	4403,7	3993,7	3474,7	1199,8	967,0	1776,4	-6,8%

Chorobnosť na chrípku a chrípke podobné ochorenia podľa okresov, krajov a vekových skupín

Územná jednotka	0 až 5	6 až 14	15 až 19	20 až 59	60 a viac	Spolu	Porovnanie
Okres Bratislava I	0,0	0,0	0,0	277,9	119,7	189,3	-68,5%
Okres Bratislava II	659,6	816,0	63,0	148,4	0,0	161,3	-30,2%
Okres Bratislava III	484,0	367,7	595,5	116,9	18,1	126,9	-39,5%
Okres Bratislava IV	144,4	76,5	110,3	204,7	14,2	145,9	56,9%
Okres Bratislava V	411,2	648,1	131,2	93,9	0,0	132,1	-46,6%
Okres Malacky	0,0	0,0	0,0	159,9	53,5	131,5	11,4%
Okres Pezinok	86,8	74,8	168,3	19,5	21,0	40,3	-60,7%
Okres Senec	274,8	286,5	371,3	162,6	188,3	200,7	-31,5%

Bratislavský kraj	290,9	313,4	170,3	141,6	46,3	143,6	-35,2%
Okres Dunajská Streda	777,4	675,9	356,6	22,5	0,0	141,1	-65,5%
Okres Galanta	813,9	264,0	128,3	96,7	46,8	146,8	-52,3%
Okres Hlohovec	536,7	756,1	865,4	272,5	165,9	324,8	-20,0%
Okres Piešťany	1734,4	1383,1	1468,2	213,3	167,3	462,8	14,9%
Okres Senica	168,9	116,5	107,1	71,3	46,3	76,7	-38,3%
Okres Skalica	0,0	0,0	0,0	218,1	145,5	135,0	64,7%
Okres Trnava	912,0	791,7	729,4	151,1	14,9	252,8	-11,4%
Trnavský kraj	760,2	578,1	493,9	128,1	62,0	213,7	-31,1%
Okres Bánovce nad Bebravou	208,3	72,3	301,2	59,7	92,0	89,6	407,7%
Okres Ilava	604,7	667,7	690,6	283,8	302,5	360,2	-9,1%
Okres Myjava	1304,3	1813,6	3401,4	235,5	0,0	587,1	-
Okres Nové Mesto nad Váhom	34,8	24,3	34,5	98,6	107,9	75,3	-14,8%
Okres Partizánske	241,2	295,9	110,3	65,7	14,3	83,2	-48,1%
Okres Považská Bystrica	283,7	569,2	421,5	240,7	107,6	257,6	-54,2%
Okres Prievidza	575,8	625,4	498,0	161,2	62,2	224,0	-32,6%
Okres Púchov	1211,6	1584,1	1490,4	138,9	137,0	438,8	-29,0%
Okres Trenčín	275,5	509,8	318,1	108,9	98,3	163,2	-57,2%
Trenčiansky kraj	498,0	657,9	676,7	167,4	104,9	249,2	-29,8%
Okres Komárno	656,1	679,8	364,6	148,4	154,0	231,1	-56,0%
Okres Levice	1906,2	1413,0	1051,1	229,8	174,7	463,8	-43,9%
Okres Nitra	480,8	451,6	431,6	195,1	56,7	217,9	-20,7%
Okres Nové Zámky	1761,4	1445,3	1209,0	235,4	173,4	447,5	-19,2%
Okres Šaľa	297,6	407,3	341,5	270,6	24,6	245,6	-25,7%
Okres Topoľčany	79,5	258,9	195,9	87,1	0,0	87,8	-17,4%
Okres Zlaté Moravce	661,0	422,7	228,6	187,3	60,5	206,5	61,8%
Nitriansky kraj	986,5	855,0	655,1	198,2	114,3	302,3	-33,0%
Okres Bytča	253,7	309,7	311,2	0,0	0,0	129,3	-30,5%
Okres Čadca	495,3	626,1	533,2	77,3	29,1	191,7	-2,9%
Okres Dolný Kubín	151,4	226,8	46,9	95,0	48,2	100,6	-58,4%
Okres Kysucké Nové Mesto	1167,3	622,3	862,9	0,0	0,0	252,1	50,8%
Okres Liptovský Mikuláš	532,0	508,9	293,0	121,2	106,5	181,2	-18,0%

Okres Martin	357,8	337,3	380,2	176,0	91,8	210,6	-29,5%
Okres Námestovo	335,3	349,4	253,1	38,8	0,0	148,8	34,9%
Okres Ružomberok	1078,5	1232,4	1531,2	215,8	220,3	463,4	12,8%
Okres Turčianske Teplice	464,6	152,2	301,2	270,6	250,7	268,8	-20,0%
Okres Tvrdošín	861,2	872,6	740,0	344,8	500,3	485,1	-10,5%
Okres Žilina	448,4	352,4	303,0	25,8	13,9	94,1	-44,7%
Žilinský kraj	532,3	525,2	511,5	120,5	107,0	219,1	-14,1%
Okres Banská Bystrica	601,8	350,8	718,4	185,3	38,1	223,3	-7,4%
Okres Banská Štiavnica	899,1	795,4	989,1	432,4	1014,4	631,0	-4,0%
Okres Brezno	492,6	597,0	741,8	206,3	0,0	298,6	55,6%
Okres Detva	0,0	0,0	0,0	70,3	80,9	58,8	-51,4%
Okres Krupina	0,0	0,0	0,0	30,1	0,0	17,5	-96,6%
Okres Lučenec	0,0	0,0	0,0	192,2	100,9	137,5	-42,3%
Okres Poltár	1206,8	1376,6	878,5	15,1	21,7	258,0	-49,1%
Okres Revúca	1882,8	1834,4	1921,9	147,4	562,5	650,3	124,7%
Okres Rimavská Sobota	305,1	188,4	227,8	91,9	95,7	127,3	-32,6%
Okres Veľký Krtíš	1525,1	985,0	260,3	134,4	70,2	277,9	212,0%
Okres Zvolen	920,1	1878,4	990,5	115,6	75,2	259,0	591,4%
Okres Žarnovica	1187,2	934,2	731,7	242,3	133,7	372,1	9,3%
Okres Žiar nad Hronom	230,1	250,9	168,9	111,3	50,5	120,3	-1,7%
Banskobystrický kraj	661,7	631,4	551,1	152,3	142,1	249,8	0,2%
Okres Bardejov	5297,5	6319,7	3459,5	338,3	212,9	1560,0	147,8%
Okres Humenné	131,2	371,5	27,1	358,8	22,3	263,0	1676,9%
Okres Kežmarok	317,1	875,5	217,6	73,2	0,0	172,7	-47,8%
Okres Levoča	127,2	2306,3	1368,6	363,8	78,5	644,0	368,0%
Okres Medzilaborce	0,0	0,0	0,0	369,3	0,0	197,0	225,9%
Okres Poprad	908,3	1034,1	1713,9	163,9	137,9	421,4	47,7%
Okres Prešov	2039,8	2552,9	2303,6	462,5	279,2	1011,5	63,7%
Okres Sabinov	367,5	471,1	342,4	156,6	501,6	290,5	-9,6%
Okres Snina	0,0	238,4	51,4	0,0	0,0	24,5	-25,8%
Okres Stará Ľubovňa	309,2	425,6	753,9	40,3	106,5	181,0	7,4%
Okres Stropkov	0,0	0,0	0,0	104,1	0,0	62,2	-
Okres Svidník	0,0	0,0	0,0	15,1	0,0	9,0	-

Okres Vranov nad Topľou	183,1	95,9	76,7	52,1	85,3	75,9	13,4%
Prešovský kraj	922,4	1268,0	929,5	182,1	104,8	417,2	77,2%
Okres Gelnica	562,9	1972,2	2687,7	175,3	400,2	748,1	83,2%
Okres Košice I	1046,6	1547,7	666,4	157,2	37,2	312,8	2,0%
Okres Košice II	785,4	665,8	572,0	52,8	0,0	146,2	-30,2%
Okres Košice III	648,8	698,0	390,5	65,0	0,0	150,0	25,8%
Okres Košice IV	0,0	0,0	0,0	0,0	0,0	0,0	-100,0%
Okres Košice - okolie	73,0	126,9	176,0	46,5	17,1	62,1	-26,7%
Okres Michalovce	424,5	495,7	335,3	95,1	42,6	148,0	-40,8%
Okres Rožňava	322,7	316,7	198,2	90,1	98,1	142,6	13,7%
Okres Sobrance	2422,9	3363,2	1521,9	30,5	0,0	459,6	2,7%
Okres Spišská Nová Ves	390,4	1416,8	530,8	69,6	76,5	277,4	162,7%
Okres Trebišov	40,9	0,0	0,0	19,9	17,6	17,6	-83,6%
Košický kraj	399,2	740,9	555,3	68,7	54,1	182,8	4,8%
Slovenská republika	649,0	747,6	617,2	149,1	96,2	259,3	-10,1%