

Týždenné hlásenie za SR v roku 2013 – 12. kalendárny týždeň

Percento hlásiacich ambulancií lekárov

Ambulancie - pediatri (P) 66

Ambulancie - dospelí (D) 59

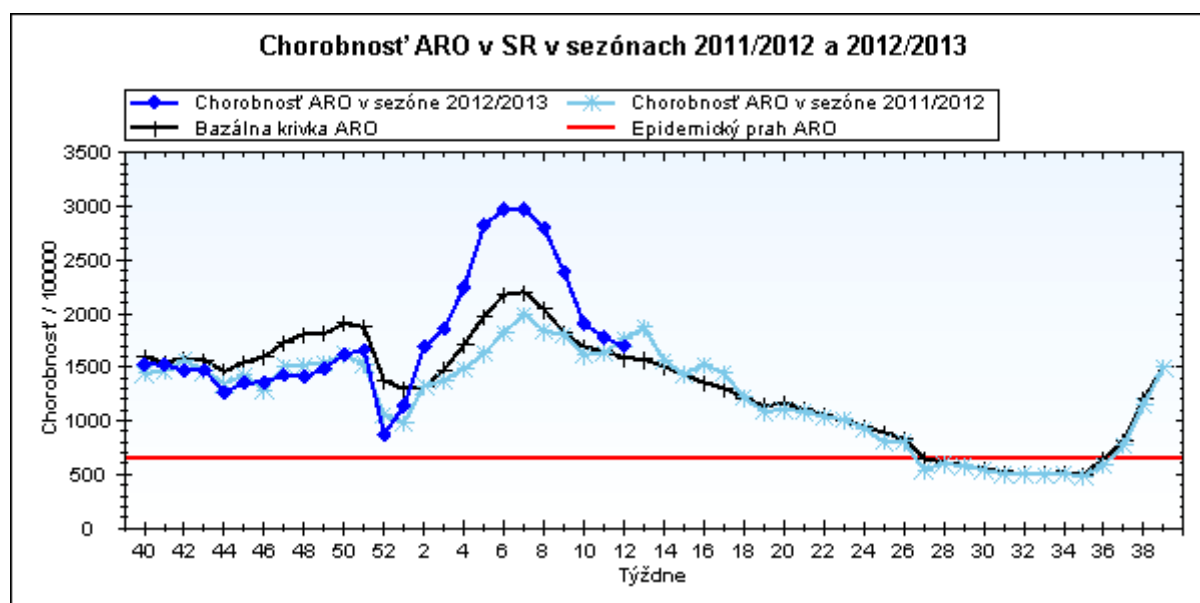
Stupeň aktivity 3 – Lokálne epidémie

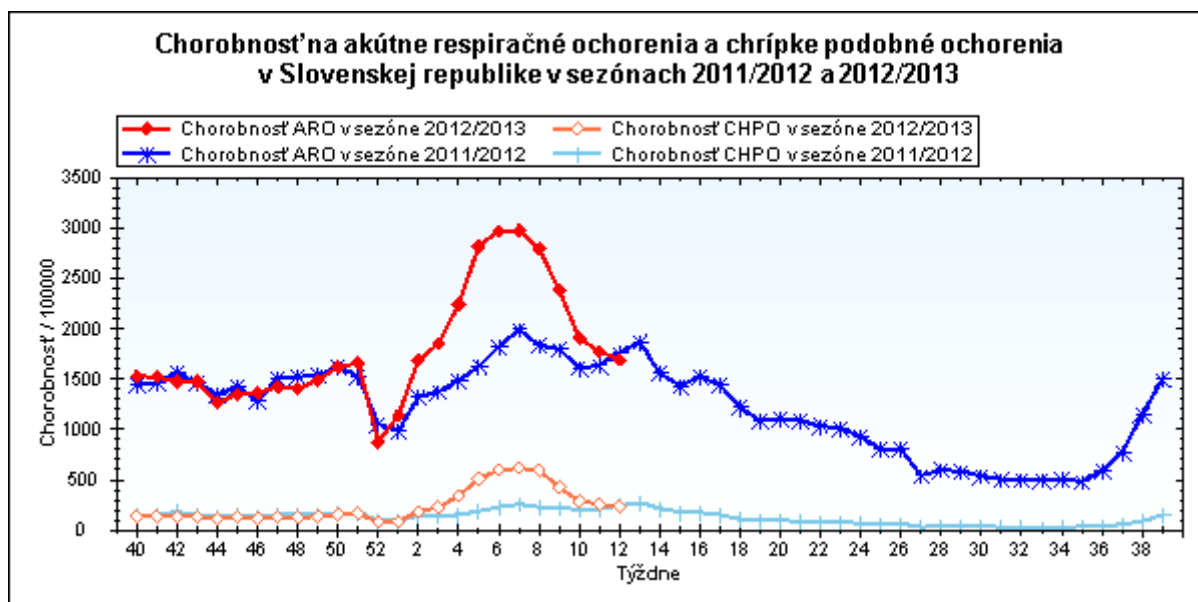
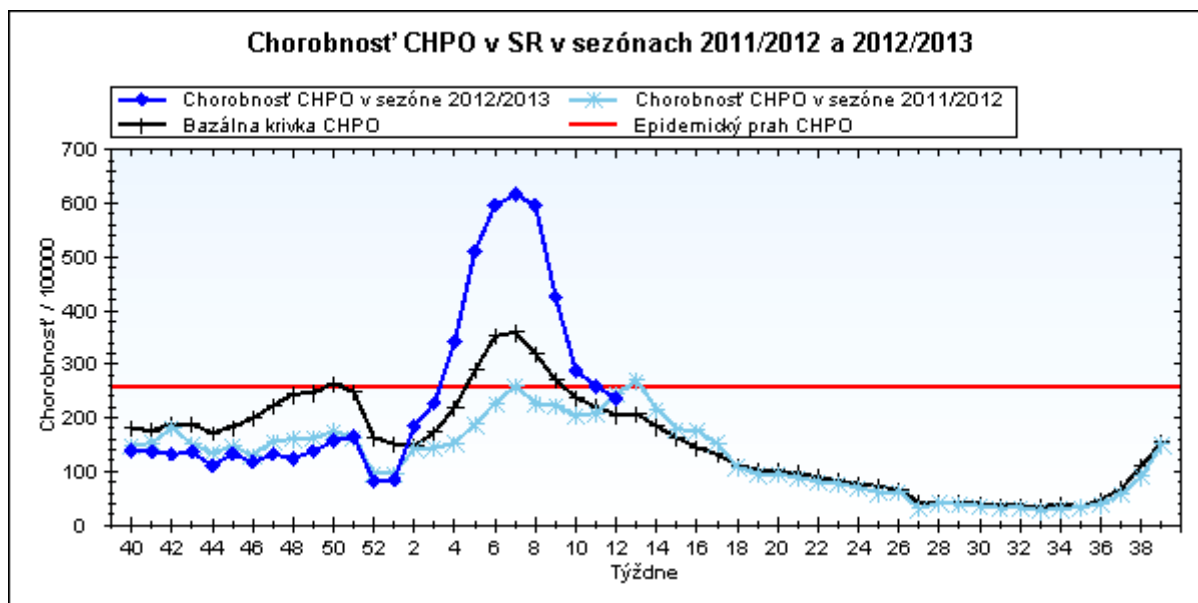
**Akútne respiračné ochorenia (ARO),
chrípka a chrípke podobné ochorenia (CHPO)
a úmrtia podľa vekových skupín, Slovenská republika**

Veková skupina	0 až 5	6 až 14	15 až 19	20 až 59	60 a viac	Spolu
Všetky ARO	9552	13585	8218	20025	4914	56294
Chorobnosť ARO	4208,9	4205,4	3748,3	1048,4	818,5	1695,2
Z nich CHPO	1346	2478	1492	2083	449	7848
Chorobnosť CHPO	593,1	767,1	680,5	109,1	74,8	236,3
Úmrtia	0	0	0	0	0	0

Komplikácie akútnych respiračných ochorení podľa vekových skupín

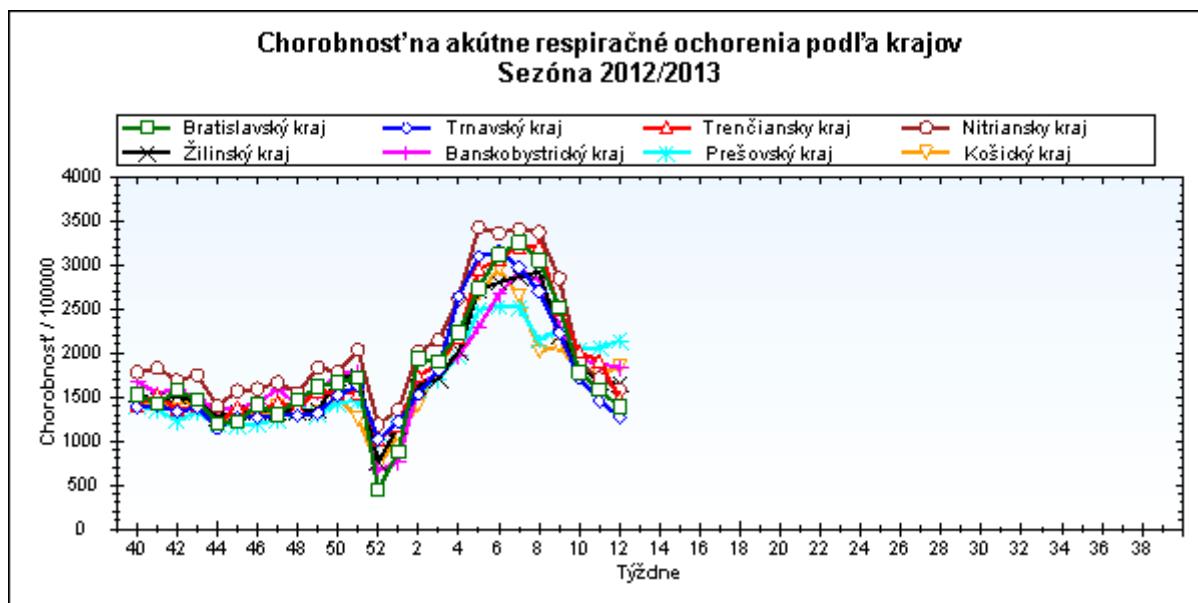
Veková skupina	0 až 5	6 až 14	15 až 19	20 až 59	60 a viac	Spolu
Pneumónie	54	48	20	143	46	311
Otitídy	68	75	17	53	17	230
Sinusitídy	82	174	80	248	53	637
Komplikácie spolu	204	297	117	444	116	1178
%komplikácií z ARO	2,1	2,2	1,4	2,2	2,4	2,1





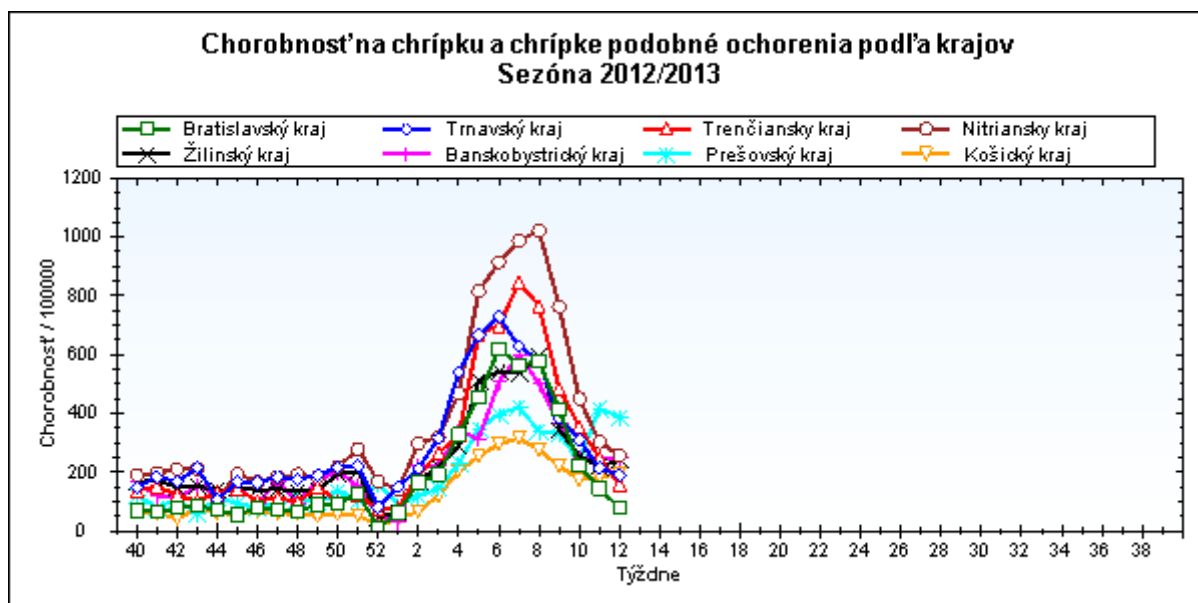
Chorobnosť na akútne respiračné ochorenia podľa krajov a vekových skupín

Územná jednotka	0 až 5	6 až 14	15 až 19	20 až 59	60 a viac	Spolu	Porovnanie
Bratislavský kraj	3359,7	3248,7	2669,1	1104,4	612,1	1393,0	-12,0%
Trnavský kraj	3459,6	2903,8	2748,0	888,7	691,6	1274,9	-12,6%
Trenčiansky kraj	4038,8	3979,7	3656,0	952,8	637,5	1488,1	-22,0%
Nitriansky kraj	5029,1	4167,8	4057,9	1021,6	615,7	1585,0	-7,3%
Žilinský kraj	4324,8	3750,9	3429,2	939,9	833,1	1649,4	-1,4%
Banskobystrický kraj	5270,0	4924,8	4620,4	960,4	936,2	1831,9	-2,5%
Prešovský kraj	3951,7	4860,3	3913,2	1251,2	1294,1	2142,0	3,6%
Košický kraj	4583,2	4782,2	4030,6	1122,2	824,8	1847,4	5,2%
Slovenská republika	4208,9	4205,4	3748,3	1048,4	818,5	1695,2	-4,6%



Chorobnosť na chrípku a chrípke podobné ochorenia podľa krajov a vekových skupín

Územná jednotka	0 až 5	6 až 14	15 až 19	20 až 59	60 a viac	Spolu	Porovnanie
Bratislavský kraj	172,3	228,7	128,9	65,5	23,3	79,3	-44,8%
Trnavský kraj	622,0	561,3	505,9	112,0	50,7	189,3	-11,4%
Trenčiansky kraj	367,6	508,4	483,5	86,3	65,6	158,7	-36,3%
Nitriansky kraj	835,1	899,8	868,3	126,9	64,6	257,8	-14,7%
Žilinský kraj	602,8	674,3	682,5	107,9	71,9	242,8	10,8%
Banskobystrický kraj	724,8	693,0	616,6	123,2	136,9	248,6	-0,5%
Prešovský kraj	820,0	1178,3	870,6	143,8	114,1	386,6	-7,3%
Košický kraj	371,2	754,3	742,2	70,1	53,5	195,7	7,1%
Slovenská republika	593,1	767,1	680,5	109,1	74,8	236,3	-8,9%



Chorobnosť na akútne respiračné ochorenia podľa okresov, krajov a vekových skupín

Územná jednotka	0 až 5	6 až 14	15 až 19	20 až 59	60 a viac	Spolu	Porovnanie
Okres Bratislava I	2915,0	2225,1	1084,4	2179,4	909,9	1922,5	-2,2%
Okres Bratislava II	4012,6	3427,2	3362,1	1349,8	399,7	1304,6	-24,3%
Okres Bratislava III	4295,7	3493,5	2878,1	1478,3	355,0	1729,1	-1,6%
Okres Bratislava IV	1270,4	993,9	809,2	755,7	512,9	858,1	-37,5%
Okres Bratislava V	4598,3	7114,6	6726,9	572,0	183,2	1391,2	6,9%
Okres Malacky	2956,6	3358,4	2410,5	1649,1	1729,5	1942,6	-11,3%
Okres Pezinok	2061,2	1917,1	1052,1	792,8	300,8	913,2	-10,4%
Okres Senec	4898,6	3652,9	3267,6	721,8	678,0	1367,2	-15,7%
Bratislavský kraj	3359,7	3248,7	2669,1	1104,4	612,1	1393,0	-12,0%
Okres Dunajská Streda	2830,5	2213,2	2369,1	563,5	232,2	921,9	2,3%
Okres Galanta	3050,5	2606,9	2545,5	823,7	571,1	1152,0	-17,2%
Okres Hlohovec	3578,1	2717,2	2218,9	876,1	650,4	1219,8	-10,4%
Okres Piešťany	4081,0	4206,2	3542,4	1178,0	899,1	1640,1	-20,6%
Okres Senica	3888,7	1988,3	1870,3	970,0	891,2	1234,2	-2,3%
Okres Skalica	2578,7	3230,6	2003,5	1125,3	1299,9	1481,7	-17,0%
Okres Trnava	4335,7	3578,8	3889,4	946,5	739,6	1461,9	-14,8%
Trnavský kraj	3459,6	2903,8	2748,0	888,7	691,6	1274,9	-12,6%
Okres Bánovce nad Bebravou	3854,2	2965,3	2309,2	862,3	1241,7	1385,0	-22,7%
Okres Ilava	2638,6	3017,6	4061,7	826,9	852,3	1287,6	-24,9%
Okres Myjava	4891,3	6423,2	5918,4	763,3	480,1	1637,3	-22,1%
Okres Nové Mesto nad Váhom	4792,3	3455,5	3565,3	1116,5	728,1	1658,1	2,8%
Okres Partizánske	4461,4	3509,0	3364,0	807,3	399,8	1297,9	-23,4%
Okres Považská Bystrica	2841,2	3922,8	3278,7	915,9	399,0	1342,7	-30,6%
Okres Prievidza	4996,8	4249,8	3535,6	1200,5	655,6	1700,7	-13,9%
Okres Púchov	2574,7	3818,7	2640,8	746,2	599,5	1193,7	-33,0%
Okres Trenčín	4869,9	4778,9	4473,3	854,1	678,3	1649,4	-32,3%
Trenčiansky kraj	4038,8	3979,7	3656,0	952,8	637,5	1488,1	-22,0%
Okres Komárno	4065,2	3937,0	3418,4	837,1	512,1	1349,6	-14,0%
Okres Levice	6732,9	3891,2	3946,0	1289,9	651,6	1792,1	-21,0%
Okres Nitra	6319,3	4692,5	4616,1	1234,2	728,6	1920,1	0,9%
Okres Nové Zámky	5554,1	4892,9	4894,3	844,2	566,8	1627,3	2,6%
Okres Šaľa	5833,3	4765,6	4325,8	1072,8	626,9	1609,8	0,9%
Okres Topoľčany	1073,2	1150,7	1645,4	925,7	530,9	903,8	-11,2%

Okres Zlaté Moravce	3665,0	4212,0	4028,6	1041,3	725,5	1540,1	-8,0%
Nitriansky kraj	5029,1	4167,8	4057,9	1021,6	615,7	1585,0	-7,3%
Okres Bytča	2486,0	2291,7	2756,8	416,9	258,1	1121,6	-12,9%
Okres Čadca	3432,8	2282,0	2580,9	601,9	738,6	1146,1	2,5%
Okres Dolný Kubín	5742,0	3911,6	4960,8	1027,1	1033,2	1902,2	-0,4%
Okres Kysucké Nové Mesto	3858,6	2758,8	2490,2	795,9	1031,6	1372,7	-28,1%
Okres Liptovský Mikuláš	5294,6	4921,2	3793,4	704,3	456,2	1455,9	18,7%
Okres Martin	5188,8	4484,7	4018,8	1766,6	663,2	2378,4	-1,1%
Okres Námestovo	5908,0	5622,2	3713,6	1143,9	2104,1	2534,4	6,2%
Okres Ružomberok	3954,5	4669,6	4608,1	597,3	673,1	1608,9	-4,4%
Okres Turčianske Teplice	3019,7	2891,9	1405,6	634,9	1142,1	1099,6	-24,1%
Okres Tvrdošín	4042,4	2833,1	2764,6	1364,3	2117,8	1949,4	-20,4%
Okres Žilina	2823,3	2503,3	2514,4	829,1	289,7	1133,7	8,3%
Žilinský kraj	4324,8	3750,9	3429,2	939,9	833,1	1649,4	-1,4%
Okres Banská Bystrica	4155,0	3933,1	4040,8	1200,8	603,7	1454,3	-16,6%
Okres Banská Štiavnica	2197,8	1952,3	2472,8	1020,9	2179,1	1472,4	-2,3%
Okres Brezno	6513,4	7559,3	7486,4	953,1	201,8	2811,1	14,9%
Okres Detva	1362,9	1760,7	1688,4	618,3	485,2	796,2	-9,4%
Okres Krupina	6099,6	4494,4	5065,5	681,6	552,9	2130,2	47,0%
Okres Lučenec	4317,9	3983,0	3441,2	933,9	804,9	1626,5	8,0%
Okres Poltár	8930,0	6981,3	5856,5	1099,4	1238,3	2676,7	13,7%
Okres Revúca	5289,7	6175,9	5420,8	1045,4	1765,2	2297,7	-14,7%
Okres Rimavská Sobota	3661,5	3591,4	4326,0	1043,2	1449,8	1867,2	9,6%
Okres Veľký Krtíš	9722,2	6788,2	6492,6	1204,3	658,1	2362,7	-9,4%
Okres Zvolen	4931,7	4257,6	3025,5	919,4	824,1	1427,9	-27,3%
Okres Žarnovica	8589,4	5562,6	5365,9	778,3	396,2	1870,8	-6,3%
Okres Žiar nad Hronom	3278,4	3218,3	2546,5	607,7	812,2	1115,6	-13,1%
Banskobystrický kraj	5270,0	4924,8	4620,4	960,4	936,2	1831,9	-2,5%
Okres Bardejov	7523,4	8587,4	7242,4	1690,3	2472,0	3463,5	4,1%
Okres Humenné	3645,4	4831,4	3856,7	1165,4	865,1	1782,3	12,0%
Okres Kežmarok	1569,6	2279,2	2571,3	771,5	79,1	1221,6	-6,4%
Okres Levoča	1399,6	3665,4	2799,4	962,1	274,7	1339,8	-36,4%
Okres Medzilaborce	3812,3	3914,9	5548,9	2551,6	4671,7	3411,8	87,7%
Okres Poprad	3179,0	5313,6	3982,9	1161,9	803,0	1863,3	-21,0%

Okres Prešov	7102,0	6672,4	4811,1	2119,0	1255,4	3380,1	-6,8%
Okres Sabinov	4532,6	4884,6	3210,2	1914,8	1140,0	2827,2	34,1%
Okres Snina	5250,3	5364,7	4286,1	724,0	1070,7	1745,7	18,7%
Okres Stará Ľubovňa	4947,0	6765,5	4934,9	1244,8	1518,0	2613,4	31,9%
Okres Stropkov	4613,0	4902,9	1910,0	1024,7	943,4	1674,6	-3,8%
Okres Svidník	3797,5	3513,1	2351,5	938,8	1299,2	1525,0	-14,2%
Okres Vranov nad Topľou	2062,8	2629,4	2808,2	835,8	1066,2	1425,0	15,1%
Prešovský kraj	3951,7	4860,3	3913,2	1251,2	1294,1	2142,0	3,6%
Okres Gelnica	3152,0	5055,6	5460,8	845,3	960,5	1944,3	-5,7%
Okres Košice I	4585,2	5578,3	3553,9	2083,4	707,3	2297,6	-18,2%
Okres Košice II	5393,2	5215,2	5376,5	1225,0	475,3	1704,5	-1,7%
Okres Košice III	6090,9	4819,4	4276,4	512,5	442,8	1429,8	26,0%
Okres Košice IV	4093,0	2132,4	2644,4	1121,0	164,8	1304,7	6,7%
Okres Košice - okolie	5253,6	5258,3	5561,4	1045,8	942,8	2431,0	100,1%
Okres Michalovce	6589,8	6712,5	4594,2	1426,0	1349,6	2402,4	-6,7%
Okres Rožňava	3227,3	2970,9	2477,7	997,7	1133,2	1516,7	-9,0%
Okres Sobrance	3304,0	3363,2	3614,5	717,2	999,6	1288,8	-24,6%
Okres Spišská Nová Ves	4258,2	5929,2	3700,2	1239,8	1420,2	2327,4	24,6%
Okres Trebišov	3995,8	3529,5	3362,8	880,8	622,6	1409,4	-3,5%
Košický kraj	4583,2	4782,2	4030,6	1122,2	824,8	1847,4	5,2%
Slovenská republika	4208,9	4205,4	3748,3	1048,4	818,5	1695,2	-4,6%

Chorobnosť na chrípku a chrípke podobné ochorenia podľa okresov, krajov a vekových skupín

Územná jednotka	0 až 5	6 až 14	15 až 19	20 až 59	60 a viac	Spolu	Porovnanie
Okres Bratislava I	0,0	85,6	154,9	95,3	71,8	86,2	-54,5%
Okres Bratislava II	0,0	54,4	0,0	123,3	8,0	80,6	-50,0%
Okres Bratislava III	423,5	551,6	99,2	10,2	0,0	98,2	-22,6%
Okres Bratislava IV	57,7	0,0	0,0	35,0	0,0	25,0	-82,8%
Okres Bratislava V	486,0	707,0	429,4	4,2	0,0	95,8	-27,5%
Okres Malacky	103,7	245,7	61,8	82,7	89,2	98,1	-25,4%
Okres Pezinok	162,7	187,0	140,3	71,4	0,0	79,6	97,4%
Okres Senec	47,1	86,0	222,8	68,3	34,8	71,6	-64,3%
Bratislavský kraj	172,3	228,7	128,9	65,5	23,3	79,3	-44,8%
Okres Dunajská Streda	327,3	291,6	315,9	99,6	0,0	128,0	-9,3%

Okres Galanta	432,4	247,5	113,6	74,1	6,6	97,8	-33,3%
Okres Hlohovec	894,5	787,6	776,6	205,1	104,1	302,1	-7,0%
Okres Piešťany	1166,0	1393,1	1305,1	193,1	124,0	392,0	-15,3%
Okres Senica	366,0	315,6	261,0	57,1	34,7	98,3	28,2%
Okres Skalica	0,0	0,0	0,0	84,3	97,0	61,1	-54,8%
Okres Trnava	1104,0	988,3	883,0	112,9	54,6	258,8	2,3%
Trnavský kraj	622,0	561,3	505,9	112,0	50,7	189,3	-11,4%
Okres Bánovce nad Bebravou	104,2	217,0	100,4	22,4	69,0	58,2	-35,0%
Okres Ilava	243,0	676,4	818,9	154,8	123,2	232,0	-35,6%
Okres Myjava	652,2	1511,3	1428,6	20,4	26,7	250,5	-57,3%
Okres Nové Mesto nad Váhom	0,0	0,0	0,0	45,7	40,5	32,1	-57,3%
Okres Partizánske	301,4	211,4	0,0	53,0	33,3	71,9	-13,6%
Okres Považská Bystrica	305,5	367,8	302,6	148,0	68,1	171,3	-33,5%
Okres Prievidza	427,2	459,4	514,6	85,2	67,8	159,4	-28,8%
Okres Púchov	1262,1	1559,3	1383,3	71,3	93,3	342,2	-22,0%
Okres Trenčín	236,1	254,9	149,1	31,4	39,3	73,4	-55,0%
Trenčiansky kraj	367,6	508,4	483,5	86,3	65,6	158,7	-36,3%
Okres Komárno	942,6	1034,6	592,0	120,9	55,1	255,5	10,5%
Okres Levice	1492,5	1152,2	1476,0	151,6	99,7	356,8	-23,1%
Okres Nitra	378,5	410,0	380,5	110,5	34,7	152,0	-30,2%
Okres Nové Zámky	1363,7	1502,6	1631,4	162,4	111,8	420,3	-6,1%
Okres Šaľa	476,2	1018,3	796,9	158,4	34,8	235,3	-4,2%
Okres Topoľčany	159,0	287,7	313,4	84,8	11,1	101,9	16,0%
Okres Zlaté Moravce	265,6	101,9	85,7	43,6	48,4	63,1	-69,5%
Nitriansky kraj	835,1	899,8	868,3	126,9	64,6	257,8	-14,7%
Okres Bytča	304,4	154,8	311,2	0,0	0,0	88,2	-31,8%
Okres Čadca	402,6	438,8	483,9	49,7	29,5	148,9	-22,4%
Okres Dolný Kubín	883,4	765,3	1189,0	87,2	51,7	279,1	177,6%
Okres Kysucké Nové Mesto	1305,1	1052,7	1536,5	0,0	0,0	324,2	28,6%
Okres Liptovský Mikuláš	731,5	1236,1	738,5	108,4	49,6	265,3	46,4%
Okres Martin	286,3	387,3	362,1	189,3	20,4	204,1	-3,1%
Okres Námestovo	411,6	516,8	399,6	49,6	92,3	183,3	23,2%

Okres Ružomberok	1078,5	1449,8	1430,1	211,3	195,8	500,1	7,9%
Okres Turčianske Teplice	464,6	532,7	301,2	41,6	139,3	140,5	-47,7%
Okres Tvrdošín	878,8	708,3	853,8	297,6	349,3	438,6	-9,6%
Okres Žilina	504,2	434,1	388,4	71,6	0,0	145,5	54,5%
Žilinský kraj	602,8	674,3	682,5	107,9	71,9	242,8	10,8%
Okres Banská Bystrica	143,3	425,2	748,3	124,4	45,3	147,7	-33,9%
Okres Banská Štiavnica	1198,8	723,1	989,1	480,4	1315,0	726,0	15,1%
Okres Brezno	862,1	1382,8	1168,4	88,4	0,0	422,3	41,4%
Okres Detva	0,0	0,0	0,0	98,4	80,9	70,3	19,4%
Okres Krupina	0,0	0,0	0,0	100,2	122,9	61,1	250,0%
Okres Lučenec	542,3	595,3	569,7	174,9	38,8	243,7	77,2%
Okres Poltár	1045,9	1081,6	658,9	0,0	65,2	263,1	2,0%
Okres Revúca	1837,9	1865,0	2168,3	131,4	540,4	639,1	-1,7%
Okres Rimavská Sobota	76,3	69,1	89,5	137,2	56,3	103,1	-19,0%
Okres Veľký Krtíš	2451,0	1013,2	267,7	126,0	0,0	308,2	10,9%
Okres Zvolen	588,9	350,6	288,1	14,3	14,5	74,0	-71,4%
Okres Žarnovica	1257,0	806,8	670,7	97,3	19,8	248,6	-33,2%
Okres Žiar nad Hronom	0,0	254,1	152,0	70,0	85,5	89,6	-25,5%
Banskobystrický kraj	724,8	693,0	616,6	123,2	136,9	248,6	-0,5%
Okres Bardejov	4392,4	5562,5	3642,9	275,5	395,5	1458,8	-6,5%
Okres Humenné	27,6	382,3	205,4	234,2	0,0	188,5	-28,3%
Okres Kežmarok	144,1	301,5	435,1	4,4	0,0	117,0	-32,2%
Okres Levoča	0,0	288,3	311,0	145,5	91,6	155,7	-75,8%
Okres Medzilaborce	0,0	0,0	0,0	503,6	463,0	367,1	86,4%
Okres Poprad	726,6	938,6	965,6	137,0	39,2	302,3	-28,3%
Okres Prešov	954,7	1579,4	1161,3	351,5	336,0	662,1	-34,5%
Okres Sabinov	551,3	914,6	385,2	301,1	91,2	428,1	47,3%
Okres Snina	1823,8	1622,7	1885,9	74,5	122,9	463,2	1790,0%
Okres Stará Ľubovňa	706,7	1218,1	708,2	20,1	26,6	290,4	60,4%
Okres Stropkov	0,0	0,0	0,0	0,0	0,0	0,0	-100,0%
Okres Svidník	0,0	0,0	0,0	5,0	0,0	3,0	-66,7%
Okres Vranov nad Topľou	158,7	197,5	199,4	45,3	22,2	89,4	17,7%
Prešovský kraj	820,0	1178,3	870,6	143,8	114,1	386,6	-7,3%

Okres Gelnica	262,7	1111,1	1962,5	356,9	220,1	542,5	-27,5%
Okres Košice I	299,0	709,4	311,0	194,6	0,0	208,2	-33,4%
Okres Košice II	471,2	443,8	400,4	15,1	0,0	71,3	-51,2%
Okres Košice III	132,4	166,2	93,0	9,9	0,0	35,0	-76,7%
Okres Košice IV	0,0	0,0	0,0	29,3	0,0	14,5	-
Okres Košice - okolie	204,3	223,3	492,8	100,7	200,0	165,2	165,9%
Okres Michalovce	541,2	679,8	771,3	39,3	51,9	171,3	15,7%
Okres Rožňava	322,7	361,9	396,4	57,9	43,6	135,4	-5,0%
Okres Sobrance	1101,3	1076,2	760,9	122,1	0,0	249,8	-45,7%
Okres Spišská Nová Ves	715,8	2124,1	1304,7	45,2	170,4	488,5	76,1%
Okres Trebišov	157,7	291,3	666,8	13,6	8,0	79,3	351,3%
Košický kraj	371,2	754,3	742,2	70,1	53,5	195,7	7,1%
Slovenská republika	593,1	767,1	680,5	109,1	74,8	236,3	-8,9%