

Týždenné hlásenie za SR v roku 2013 – 13. kalendárny týždeň

Percento hlásiacich ambulancií lekárov

Ambulancie - pediatri (P) 58

Ambulancie - dospelí (D) 48

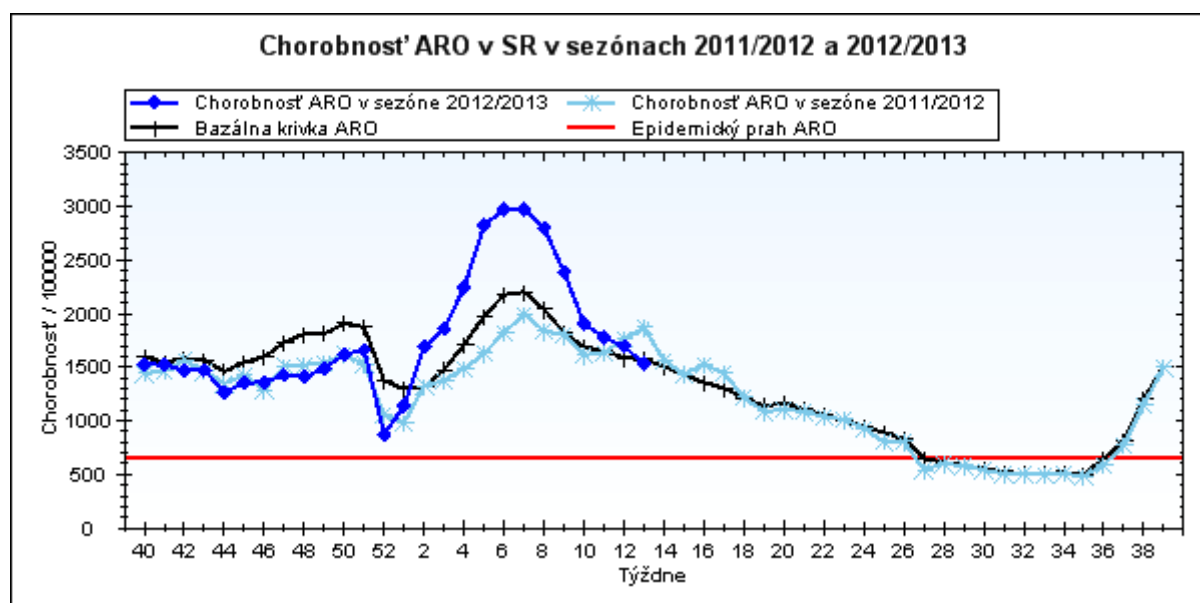
Stupeň aktivity 2 – Sporadický výskyt

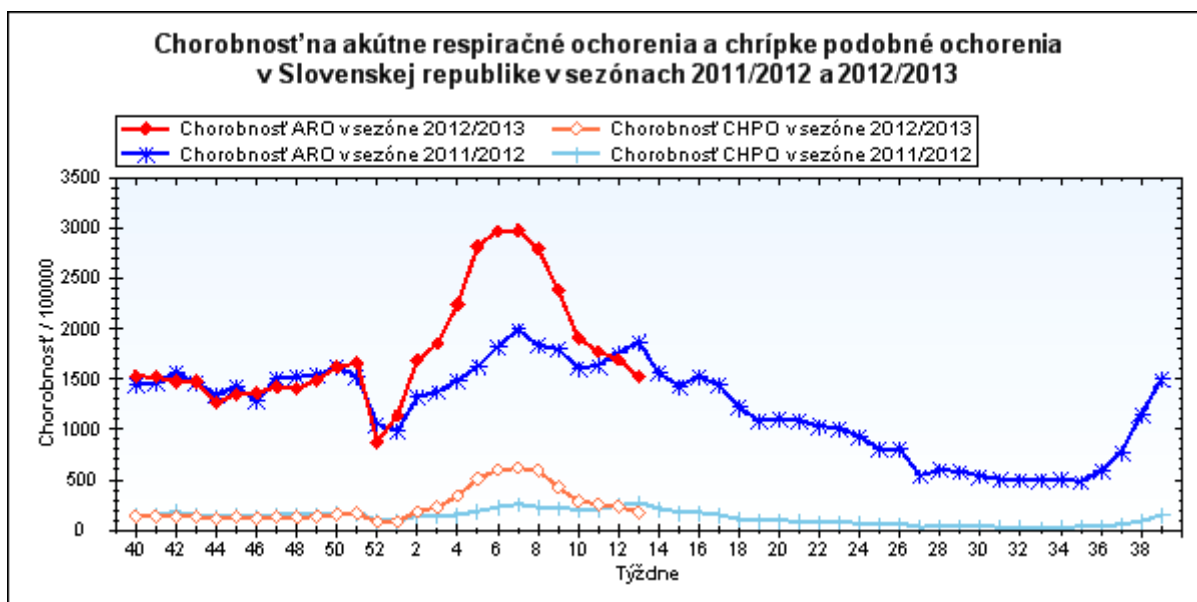
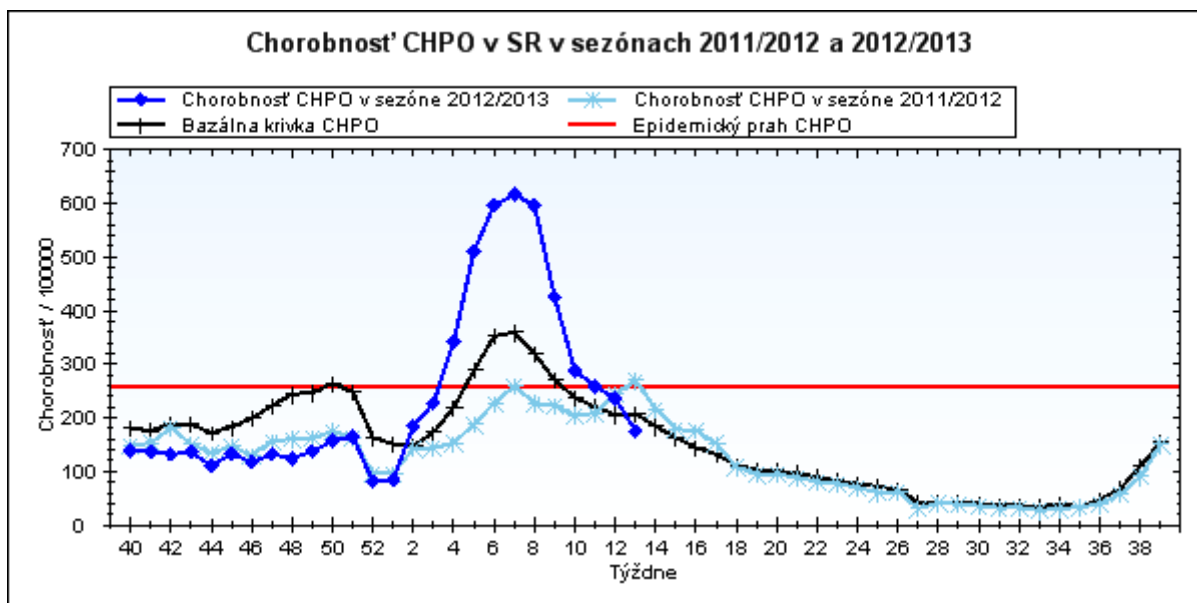
**Akútne respiračné ochorenia (ARO),
chrípka a chrípke podobné ochorenia (CHPO)
a úmrtia podľa vekových skupín, Slovenská republika**

Veková skupina	0 až 5	6 až 14	15 až 19	20 až 59	60 a viac	Spolu
Všetky ARO	7724	10292	6587	13877	3578	42058
Chorobnosť ARO	3871,4	3624,1	3417,5	905,6	742,9	1527,7
Z nich CHPO	938	1543	983	1128	240	4832
Chorobnosť CHPO	470,1	543,3	510,0	73,6	49,8	175,5
Úmrtia	0	0	0	0	0	0

Komplikácie akútnych respiračných ochorení podľa vekových skupín

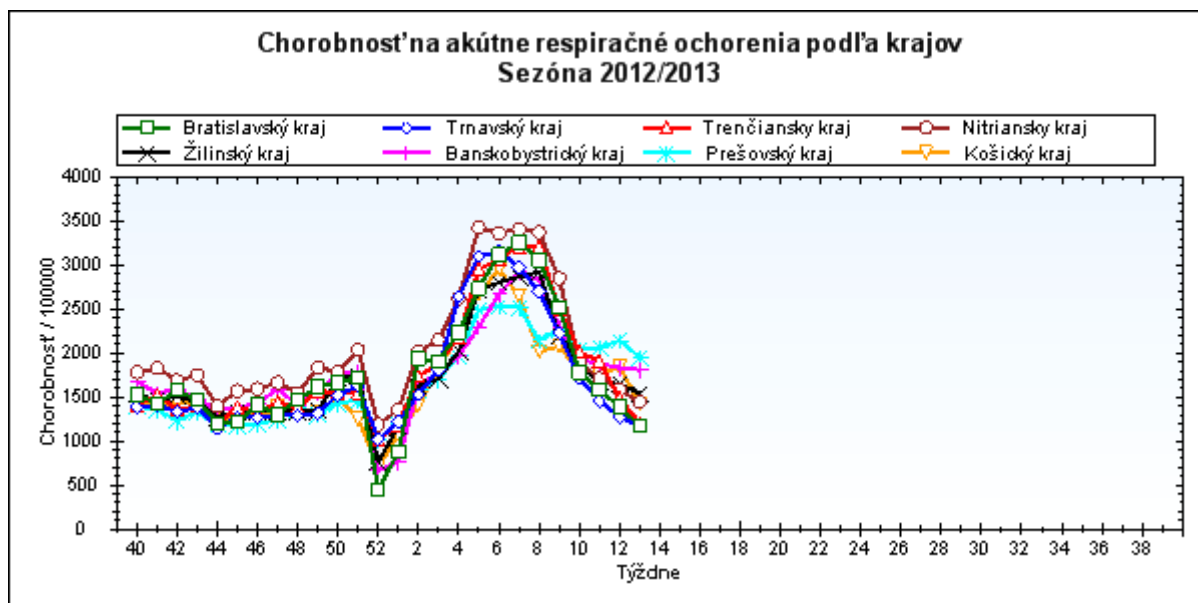
Veková skupina	0 až 5	6 až 14	15 až 19	20 až 59	60 a viac	Spolu
Pneumónie	42	32	15	46	11	146
Otitídy	62	51	14	32	3	162
Sinusitídy	58	145	107	129	11	450
Komplikácie spolu	162	228	136	207	25	758
%komplikácií z ARO	2,1	2,2	2,1	1,5	0,7	1,8





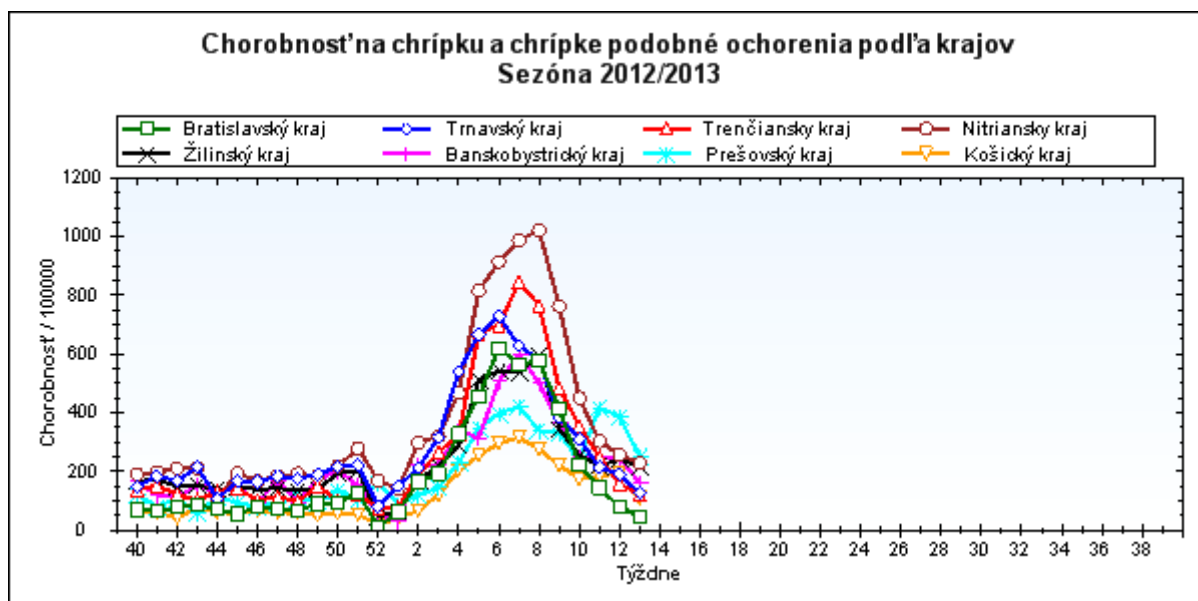
Chorobnosť na akútne respiračné ochorenia podľa krajov a vekových skupín

Územná jednotka	0 až 5	6 až 14	15 až 19	20 až 59	60 a viac	Spolu	Porovnanie
Bratislavský kraj	3073,6	2473,5	1958,1	912,8	665,7	1169,8	-16,0%
Trnavský kraj	3532,6	2780,1	2535,4	693,5	484,0	1168,3	-8,4%
Trenčiansky kraj	3584,3	3121,8	2876,9	750,2	502,4	1204,0	-19,1%
Nitriansky kraj	4457,3	4284,1	4118,2	866,4	570,4	1446,0	-8,8%
Žilinský kraj	3978,8	3535,9	3139,7	809,4	834,5	1542,4	-6,5%
Banskobystrický kraj	4894,0	5182,8	4997,8	857,8	946,3	1810,6	-1,2%
Prešovský kraj	3913,4	3481,6	3299,7	1313,6	1198,2	1952,5	-8,8%
Košický kraj	3773,3	3378,5	3259,5	798,8	631,1	1427,4	-22,7%
Slovenská republika	3871,4	3624,1	3417,5	905,6	742,9	1527,7	-9,9%



Chorobnosť na chrípku a chrípke podobné ochorenia podľa krajov a vekových skupín

Územná jednotka	0 až 5	6 až 14	15 až 19	20 až 59	60 a viac	Spolu	Porovnanie
Bratislavský kraj	102,5	86,8	51,1	46,3	11,3	46,0	-42,0%
Trnavský kraj	424,8	380,9	399,5	50,9	14,0	127,0	-32,9%
Trenčiansky kraj	365,2	474,6	452,8	38,5	21,3	119,3	-24,8%
Nitriansky kraj	831,5	953,8	838,0	88,1	45,6	227,9	-11,6%
Žilinský kraj	619,6	581,6	582,4	75,1	74,2	216,4	-10,9%
Banskobystrický kraj	479,1	506,8	455,2	69,6	56,7	160,1	-35,6%
Prešovský kraj	533,2	601,1	506,7	125,9	107,9	252,3	-34,7%
Košický kraj	213,3	346,4	356,5	47,1	31,3	109,3	-44,2%
Slovenská republika	470,1	543,3	510,0	73,6	49,8	175,5	-25,7%



Chorobnosť na akútne respiračné ochorenia podľa okresov, krajov a vekových skupín

Územná jednotka	0 až 5	6 až 14	15 až 19	20 až 59	60 a viac	Spolu	Porovnanie
Okres Bratislava I	1336,0	770,2	774,6	2013,7	1132,0	1927,6	0,3%
Okres Bratislava II	4040,1	2774,4	2143,3	1177,0	82,2	1093,8	-16,2%
Okres Bratislava III	6655,4	3800,0	4366,8	949,8	358,9	1831,4	5,9%
Okres Bratislava IV	1501,4	764,5	551,7	724,2	512,9	877,1	2,2%
Okres Bratislava V	2673,0	5225,4	5707,1	362,3	137,4	815,7	-41,4%
Okres Malacky	778,0	1433,4	618,1	2266,8	3744,4	2520,0	29,7%
Okres Pezinok	3037,6	2805,5	981,9	464,2	347,1	828,4	-9,3%
Okres Senec	1884,1	2506,9	1609,1	536,5	1014,1	938,6	-31,3%
Bratislavský kraj	3073,6	2473,5	1958,1	912,8	665,7	1169,8	-16,0%
Okres Dunajská Streda	2499,6	1781,9	2196,8	460,8	246,3	754,7	-18,1%
Okres Galanta	2580,4	1885,7	1922,1	487,3	337,5	798,8	-30,7%
Okres Hlohovec	5255,3	3150,4	2551,8	653,9	810,9	1879,1	54,0%
Okres Piešťany	3083,4	2792,2	2436,2	849,7	542,6	1178,1	-28,2%
Okres Senica	3822,6	2749,2	2590,4	813,1	740,7	1352,6	9,6%
Okres Skalica	2688,6	3443,6	1791,9	795,7	819,2	1236,7	-16,5%
Okres Trnava	5180,4	4243,9	3994,5	958,7	436,8	1659,1	13,5%
Trnavský kraj	3532,6	2780,1	2535,4	693,5	484,0	1168,3	-8,4%
Okres Bánovce nad Bebravou	4305,6	1639,3	1472,6	646,7	724,3	964,9	-30,3%
Okres Ilava	2614,6	2091,1	1857,0	631,8	626,4	943,7	-26,7%
Okres Myjava	6521,7	8060,5	8299,3	497,2	274,3	1485,8	-9,3%
Okres Nové Mesto nad Váhom	3942,0	2470,1	1897,6	649,6	770,5	1251,7	-24,5%
Okres Partizánske	5667,2	3213,1	3419,1	539,2	199,9	1036,7	-20,1%
Okres Považská Bystrica	2666,7	3642,6	2786,9	675,6	284,4	1104,8	-17,7%
Okres Prievidza	4272,3	3470,6	2245,7	1038,0	489,2	1405,3	-17,4%
Okres Púchov	2221,3	2673,1	1978,5	657,4	596,8	1023,1	-14,3%
Okres Trenčín	4338,6	3079,8	4980,3	810,1	617,9	1440,2	-12,7%
Trenčiansky kraj	3584,3	3121,8	2876,9	750,2	502,4	1204,0	-19,1%
Okres Komárno	3550,3	4109,9	4603,3	679,6	483,3	1285,6	-4,7%
Okres Levice	4742,9	4333,3	4046,4	1019,0	511,0	1523,8	-15,0%
Okres Nitra	4798,7	4346,2	3831,9	975,1	565,1	1515,3	-21,1%
Okres Nové Zámky	5372,3	4751,3	4486,5	781,8	539,5	1545,2	-5,0%
Okres Šaľa	4598,2	4612,9	3159,0	907,2	860,5	1528,6	-5,0%
Okres Topoľčany	2448,4	2468,4	2671,8	918,4	497,7	1085,4	20,1%

Okres Zlaté Moravce	3877,5	3396,7	4028,6	897,5	749,7	1406,1	-8,7%
Nitriansky kraj	4457,3	4284,1	4118,2	866,4	570,4	1446,0	-8,8%
Okres Bytča	2070,0	2341,3	2027,6	349,3	110,6	903,0	-19,5%
Okres Čadca	2881,8	2545,3	2545,1	519,9	643,4	1134,7	-1,0%
Okres Dolný Kubín	5350,8	4016,8	4357,6	800,3	867,9	2110,4	10,9%
Okres Kysucké Nové Mesto	4717,9	3671,4	4132,6	446,5	694,7	1612,3	17,5%
Okres Liptovský Mikuláš	6548,6	4897,9	3759,9	662,0	660,4	1413,8	-2,9%
Okres Martin	4714,6	4406,6	2789,0	1599,7	795,2	2216,7	-6,8%
Okres Námestovo	3013,2	3497,6	2794,4	866,5	1629,9	1677,7	-33,8%
Okres Ružomberok	5072,9	4092,1	4378,5	844,0	1203,1	1842,8	14,5%
Okres Turčianske Teplice	3135,9	1369,9	903,6	801,4	1114,2	1044,7	-5,0%
Okres Tvrdošín	3260,3	3133,4	3073,6	1281,5	1951,3	1875,9	-3,8%
Okres Žilina	3288,3	3048,9	2878,7	554,4	331,7	1106,4	-2,4%
Žilinský kraj	3978,8	3535,9	3139,7	809,4	834,5	1542,4	-6,5%
Okres Banská Bystrica	5587,7	5580,8	2693,8	635,3	652,0	1097,3	-24,5%
Okres Banská Štiavnica	2197,8	2313,8	5143,4	810,7	1440,2	1405,3	-4,6%
Okres Brezno	7006,0	7339,8	7665,7	1279,4	201,8	3146,0	11,9%
Okres Detva	1908,1	1257,6	1238,1	528,3	905,6	785,5	-1,3%
Okres Krupina	7576,8	4408,0	4765,0	1042,4	1597,2	2294,3	7,7%
Okres Lučenec	4745,5	5098,0	3604,5	776,6	773,9	1685,2	3,6%
Okres Poltár	7079,6	5752,2	5417,3	779,8	1251,4	2066,8	-22,8%
Okres Revúca	4401,3	5225,3	5689,6	671,9	717,7	1834,3	-20,2%
Okres Rimavská Sobota	3309,4	3681,7	4296,2	905,3	1241,3	1790,4	-4,1%
Okres Veľký Krtíš	3574,3	3191,5	4216,9	1190,3	855,6	1555,4	-34,2%
Okres Zvolen	6624,6	5760,3	2881,4	897,9	939,8	1698,0	18,9%
Okres Žarnovica	6843,6	7558,4	7073,2	931,8	606,2	2127,6	13,7%
Okres Žiar nad Hronom	2684,0	3463,0	3445,9	657,4	908,4	1221,7	9,5%
Banskobystrický kraj	4894,0	5182,8	4997,8	857,8	946,3	1810,6	-1,2%
Okres Bardejov	8809,2	6523,0	6483,4	1759,6	2745,5	3464,0	0,0%
Okres Humenné	2592,7	2505,7	2372,0	2962,8	513,3	2360,8	32,5%
Okres Kežmarok	1742,2	2667,8	2635,1	617,8	241,7	1262,2	3,3%
Okres Levoča	2544,7	3363,4	3784,3	1153,8	431,6	1732,5	29,3%
Okres Medzilaborce	2785,9	2978,7	2412,5	1309,4	673,4	1504,4	-55,9%
Okres Poprad	1525,2	2998,8	2432,0	918,5	970,7	1352,9	-27,4%

Okres Galanta	494,1	301,7	311,7	58,9	0,0	113,9	16,4%
Okres Hlohovec	335,4	511,9	499,3	0,0	0,0	203,9	-32,5%
Okres Piešťany	846,4	1166,9	1276,1	154,5	103,3	367,9	-6,1%
Okres Senica	203,3	168,3	270,6	4,8	0,0	53,8	-45,3%
Okres Skalica	0,0	0,0	0,0	46,8	21,6	28,9	-52,6%
Okres Trnava	1048,8	806,1	732,3	114,5	13,2	269,2	4,0%
Trnavský kraj	424,8	380,9	399,5	50,9	14,0	127,0	-32,9%
Okres Bánovce nad Bebravou	138,9	385,7	133,9	0,0	0,0	35,3	-39,4%
Okres Ilava	323,1	396,2	443,5	52,6	41,1	120,7	-48,0%
Okres Myjava	724,6	1410,6	2449,0	8,7	0,0	221,4	-11,6%
Okres Nové Mesto nad Váhom	0,0	40,5	0,0	11,6	0,0	10,3	-67,9%
Okres Partizánske	241,2	338,2	0,0	8,8	0,0	39,2	-45,5%
Okres Považská Bystrica	283,7	550,2	608,9	56,1	8,9	138,5	-19,1%
Okres Prievidza	427,2	310,8	179,7	25,3	0,0	81,5	-48,9%
Okres Púchov	282,7	585,5	368,9	49,2	99,5	147,9	-56,8%
Okres Trenčín	678,8	658,4	656,1	46,5	18,7	172,3	134,8%
Trenčiansky kraj	365,2	474,6	452,8	38,5	21,3	119,3	-24,8%
Okres Komárno	448,3	503,0	488,2	73,2	37,9	143,5	-43,8%
Okres Levice	1034,8	1149,3	1357,5	82,4	12,9	262,1	-26,6%
Okres Nitra	434,4	505,7	456,7	102,3	29,7	155,8	2,5%
Okres Nové Zámky	1673,3	1676,9	1435,7	96,4	96,7	403,4	-4,0%
Okres Šaľa	982,1	1741,3	683,0	102,9	98,3	312,4	32,8%
Okres Topoľčany	262,3	569,6	517,1	22,1	0,0	81,2	-20,3%
Okres Zlaté Moravce	265,6	101,9	342,9	117,6	24,2	118,3	87,5%
Nitriansky kraj	831,5	953,8	838,0	88,1	45,6	227,9	-11,6%
Okres Bytča	182,6	148,7	106,7	0,0	0,0	48,1	-45,5%
Okres Čadca	233,1	200,6	179,2	38,4	39,4	85,2	-42,7%
Okres Dolný Kubín	50,5	356,3	515,4	40,7	48,2	142,5	-49,0%
Okres Kysucké Nové Mesto	1118,7	746,7	999,1	0,0	0,0	295,9	-8,7%
Okres Liptovský Mikuláš	2020,3	1725,9	738,5	119,9	84,3	347,0	30,8%
Okres Martin	323,2	451,3	288,5	93,3	26,1	171,5	-16,0%
Okres Námestovo	484,3	609,0	365,6	41,1	79,5	190,6	4,0%

Okres Ružomberok	1358,1	878,7	1624,3	287,0	338,9	539,8	7,9%
Okres Turčianske Teplice	232,3	304,4	301,2	72,9	0,0	97,7	-30,4%
Okres Tvrdošín	738,2	753,6	967,6	146,7	240,2	337,4	-23,1%
Okres Žilina	747,3	689,4	714,3	2,8	0,0	174,5	19,9%
Žilinský kraj	619,6	581,6	582,4	75,1	74,2	216,4	-10,9%
Okres Banská Bystrica	0,0	0,0	0,0	61,2	72,4	66,0	-55,3%
Okres Banská Štiavnica	0,0	289,2	197,8	70,1	0,0	78,4	-89,2%
Okres Brezno	930,5	1439,9	1137,5	192,6	0,0	506,6	19,9%
Okres Detva	0,0	0,0	0,0	45,0	97,0	47,8	-31,9%
Okres Krupina	0,0	0,0	0,0	200,5	552,9	199,0	225,7%
Okres Lučenec	564,9	368,5	370,3	67,1	29,8	147,0	-39,7%
Okres Poltár	965,4	1032,4	951,7	9,1	0,0	235,2	-10,6%
Okres Revúca	81,5	528,1	582,4	17,7	38,8	124,6	-80,5%
Okres Rimavská Sobota	234,7	175,3	220,3	53,0	104,7	105,3	2,1%
Okres Veľký Krtíš	1286,8	531,9	702,8	196,0	43,9	259,2	-15,9%
Okres Zvolen	2208,2	1001,8	1080,5	61,9	0,0	289,4	291,3%
Okres Žarnovica	698,3	594,5	243,9	31,3	0,0	122,1	-50,9%
Okres Žiar nad Hronom	268,4	276,0	236,5	34,8	40,4	80,9	-9,7%
Banskobystrický kraj	479,1	506,8	455,2	69,6	56,7	160,1	-35,6%
Okres Bardejov	3855,5	3525,5	2396,1	409,8	358,6	1212,3	-16,9%
Okres Humenné	0,0	97,1	153,0	99,6	64,2	88,8	-52,9%
Okres Kežmarok	137,0	309,5	483,5	16,3	0,0	128,0	9,4%
Okres Levoča	106,0	137,3	362,9	332,6	78,5	238,8	53,4%
Okres Medzilaborce	0,0	0,0	120,6	201,4	0,0	116,4	-68,3%
Okres Poprad	49,2	86,2	52,3	55,7	95,5	62,1	-79,4%
Okres Prešov	174,6	725,3	995,4	496,6	353,6	508,9	-23,1%
Okres Sabinov	775,9	720,6	299,6	60,2	0,0	417,2	-2,5%
Okres Snina	0,0	66,2	128,6	106,5	105,3	97,7	-78,9%
Okres Stará Ľubovňa	242,9	337,5	365,5	28,6	42,6	119,3	-58,9%
Okres Stropkov	0,0	0,0	0,0	0,0	0,0	0,0	-
Okres Svidník	0,0	0,0	0,0	5,5	0,0	3,2	5,0%
Okres Vranov nad Topľou	269,8	291,0	282,5	44,4	86,0	118,9	33,0%
Prešovský kraj	533,2	601,1	506,7	125,9	107,9	252,3	-34,7%

Okres Gelnica	0,0	222,2	341,3	292,2	133,4	242,6	-55,3%
Okres Košice I	0,0	161,2	222,1	46,6	0,0	59,1	-71,6%
Okres Košice II	0,0	53,8	83,2	11,7	0,0	15,6	-78,1%
Okres Košice III	463,4	443,2	464,8	14,8	0,0	100,0	185,7%
Okres Košice IV	0,0	0,0	0,0	0,0	0,0	0,0	-100,0%
Okres Košice - okolie	557,2	295,3	320,0	107,3	131,9	184,3	11,5%
Okres Michalovce	353,7	755,3	372,6	69,3	63,5	187,1	9,2%
Okres Rožňava	248,3	259,9	400,2	17,5	0,0	88,8	-34,4%
Okres Sobrance	0,0	0,0	0,0	152,6	0,0	83,9	-66,4%
Okres Spišská Nová Ves	225,4	668,2	726,0	14,0	31,6	201,3	-58,8%
Okres Trebišov	0,0	0,0	0,0	6,0	0,0	3,5	-95,5%
Košický kraj	213,3	346,4	356,5	47,1	31,3	109,3	-44,2%
Slovenská republika	470,1	543,3	510,0	73,6	49,8	175,5	-25,7%