

Týždenné hlásenie za SR v roku 2013 – 14. kalendárny týždeň

Percento hlásiacich ambulancií lekárov

Ambulancie - pediatri (P) 66

Ambulancie - dospelí (D) 57

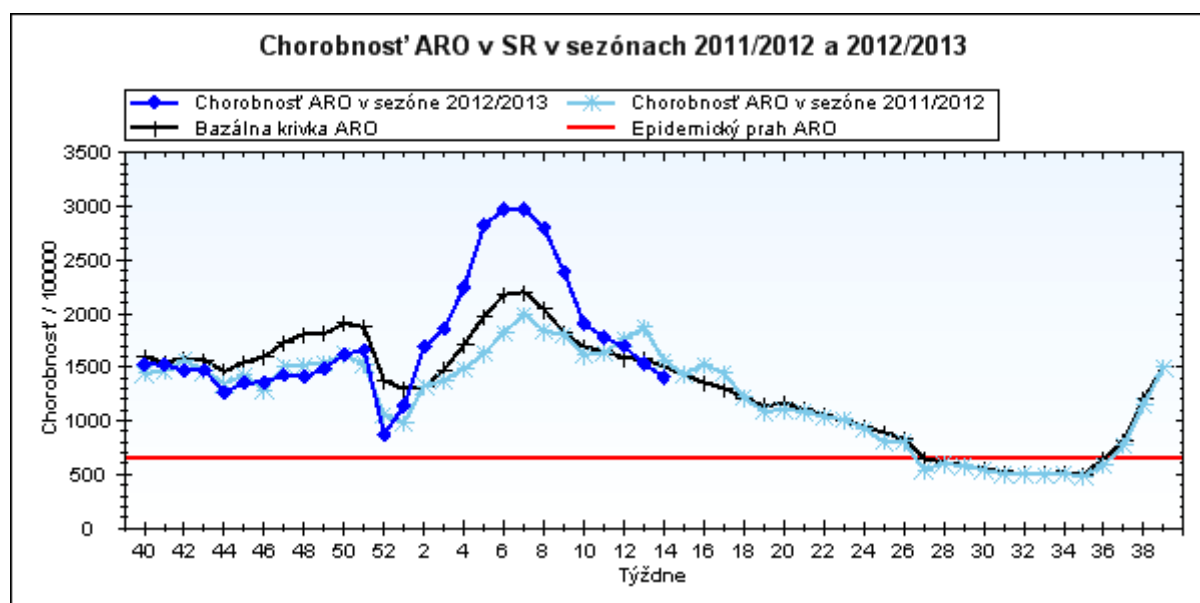
Stupeň aktivity 2 – Sporadický výskyt

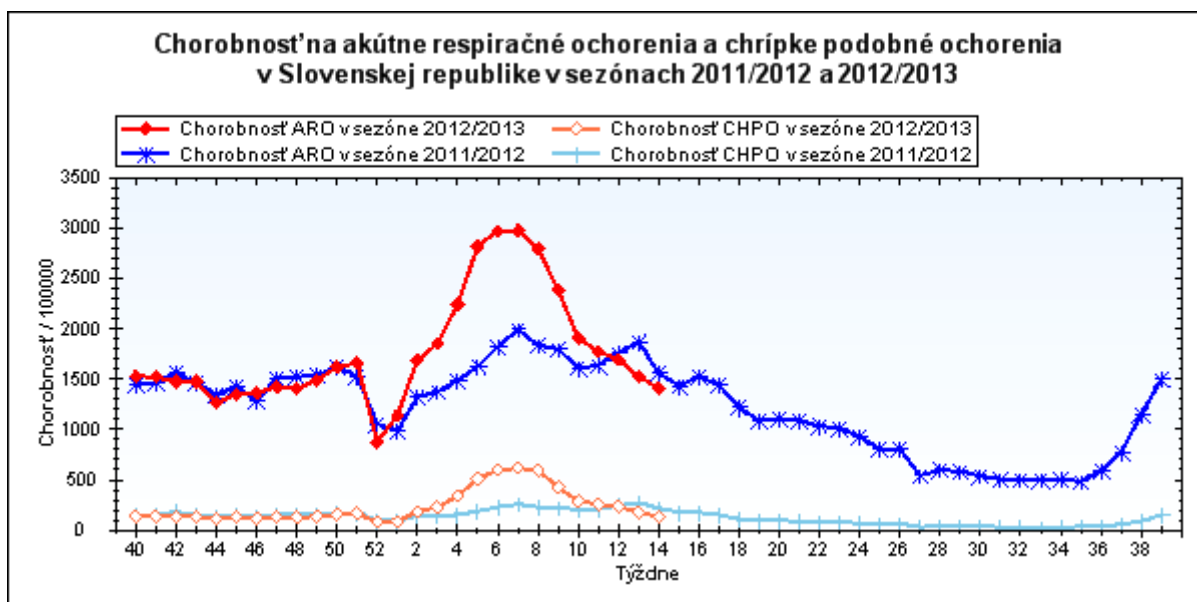
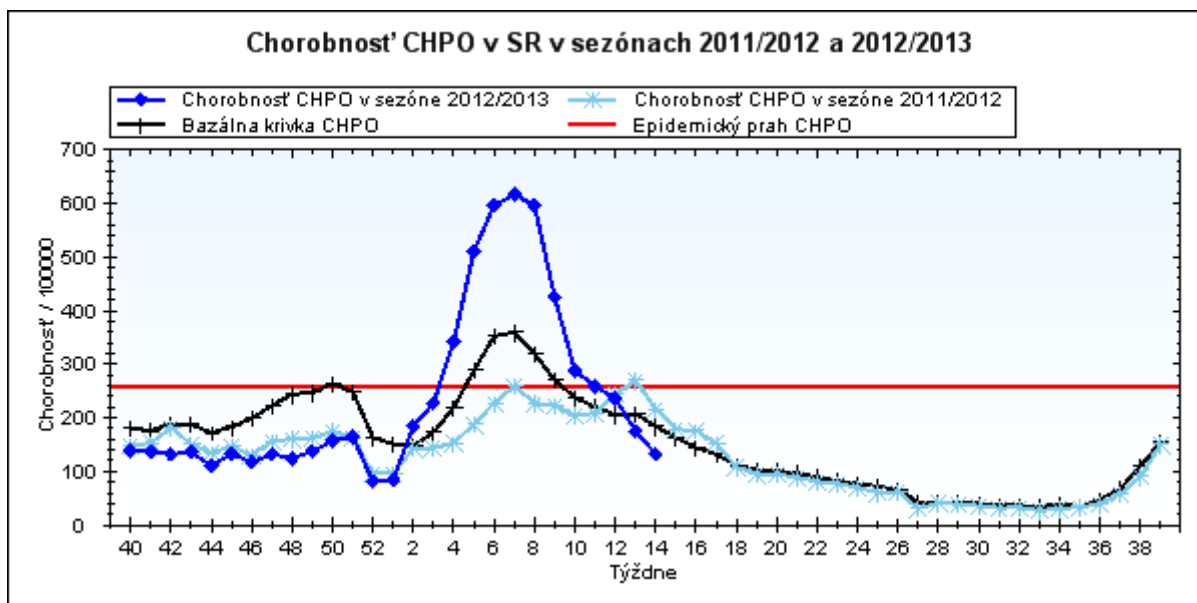
**Akútne respiračné ochorenia (ARO),
chrípka a chrípke podobné ochorenia (CHPO)
a úmrtia podľa vekových skupín, Slovenská republika**

Veková skupina	0 až 5	6 až 14	15 až 19	20 až 59	60 a viac	Spolu
Všetky ARO	8632	9974	5972	16821	4129	45528
Chorobnosť ARO	3793,5	3079,5	2716,7	921,6	719,8	1410,2
Z nich CHPO	846	1190	717	1246	278	4277
Chorobnosť CHPO	371,8	367,4	326,2	68,3	48,5	132,5
Úmrtia	0	0	0	0	0	0

Komplikácie akútnych respiračných ochorení podľa vekových skupín

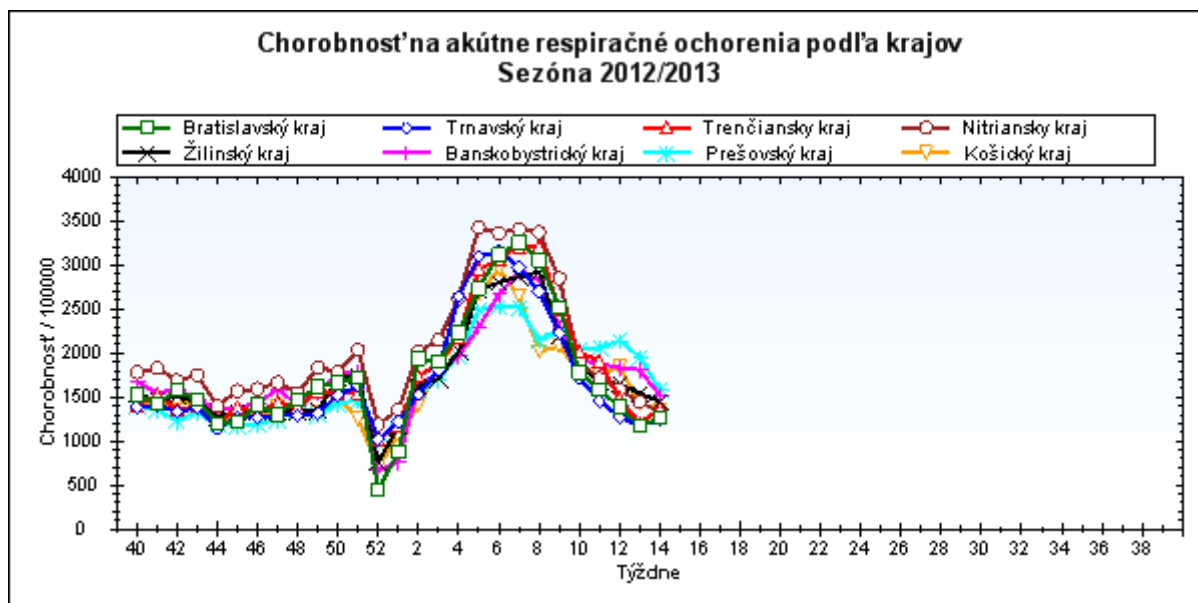
Veková skupina	0 až 5	6 až 14	15 až 19	20 až 59	60 a viac	Spolu
Pneumónie	50	32	7	98	21	208
Otitídy	96	51	8	40	11	206
Sinusitídy	68	125	77	217	40	527
Komplikácie spolu	214	208	92	355	72	941
%komplikácií z ARO	2,5	2,1	1,5	2,1	1,7	2,1





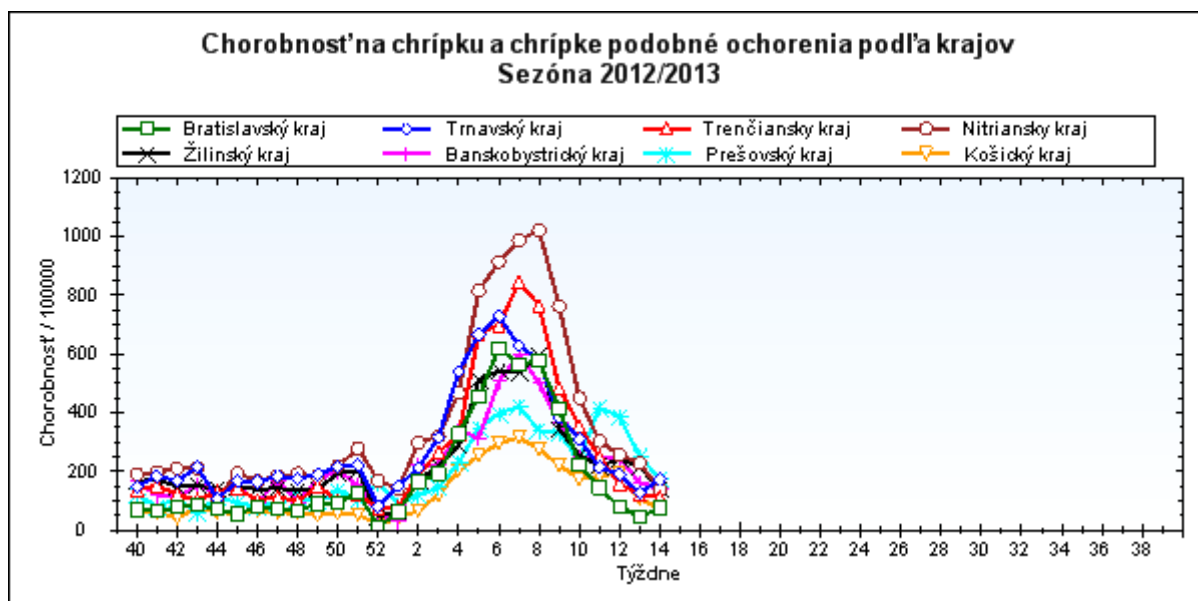
Chorobnosť na akútne respiračné ochorenia podľa krajov a vekových skupín

Územná jednotka	0 až 5	6 až 14	15 až 19	20 až 59	60 a viac	Spolu	Porovnanie
Bratislavský kraj	3301,3	3114,2	2183,5	1043,3	370,2	1262,4	7,9%
Trnavský kraj	4060,9	2796,7	2640,9	835,0	541,7	1254,4	7,4%
Trenčiansky kraj	3816,2	3261,9	2869,9	888,4	640,3	1364,2	13,3%
Nitriansky kraj	4477,3	3745,4	2902,2	811,1	512,7	1332,5	-7,8%
Žilinský kraj	4151,3	3032,4	2537,3	828,3	831,6	1447,7	-6,1%
Banskobystrický kraj	5048,9	3839,0	3716,0	821,7	821,2	1522,4	-15,9%
Prešovský kraj	3225,4	2723,5	2401,5	1146,8	1152,6	1589,2	-18,6%
Košický kraj	3330,0	2732,8	2543,4	935,8	752,3	1357,8	-4,9%
Slovenská republika	3793,5	3079,5	2716,7	921,6	719,8	1410,2	-7,7%



Chorobnosť na chrípku a chrípke podobné ochorenia podľa krajov a vekových skupín

Územná jednotka	0 až 5	6 až 14	15 až 19	20 až 59	60 a viac	Spolu	Porovnanie
Bratislavský kraj	194,2	159,5	220,4	62,5	11,2	75,3	63,6%
Trnavský kraj	576,1	545,3	440,8	97,7	17,3	172,0	35,5%
Trenčiansky kraj	238,0	347,0	324,7	63,7	43,6	114,2	-4,3%
Nitriansky kraj	461,9	467,3	380,9	65,8	43,0	136,7	-40,0%
Žilinský kraj	430,6	338,8	329,8	59,6	55,0	139,6	-35,5%
Banskobystrický kraj	380,8	408,7	326,0	74,1	88,8	140,7	-12,1%
Prešovský kraj	485,1	428,0	354,7	74,1	83,5	174,3	-30,9%
Košický kraj	177,0	178,7	160,5	41,8	31,9	71,0	-35,0%
Slovenská republika	371,8	367,4	326,2	68,3	48,5	132,5	-24,5%



Chorobnosť na akútne respiračné ochorenia podľa okresov, krajov a vekových skupín

Územná jednotka	0 až 5	6 až 14	15 až 19	20 až 59	60 a viac	Spolu	Porovnanie
Okres Bratislava I	1295,5	855,8	542,2	2404,5	456,1	1761,4	-8,6%
Okres Bratislava II	5936,5	4732,8	3109,9	1091,1	161,9	1246,4	13,9%
Okres Bratislava III	4033,6	3840,8	2911,2	1141,9	165,6	1379,3	-24,7%
Okres Bratislava IV	1530,3	1605,5	735,6	826,7	333,1	952,3	8,6%
Okres Bratislava V	3327,2	5567,9	4222,2	759,1	62,8	1191,8	46,1%
Okres Malacky	2679,9	2593,9	3193,4	1573,7	1474,0	1802,8	-28,5%
Okres Pezinok	3471,6	2867,8	1402,7	540,8	198,3	985,3	18,9%
Okres Senec	3862,3	2621,5	2005,1	807,4	560,2	1213,7	29,3%
Bratislavský kraj	3301,3	3114,2	2183,5	1043,3	370,2	1262,4	7,9%
Okres Dunajská Streda	2127,7	1900,9	1866,9	639,8	349,5	855,5	13,4%
Okres Galanta	3278,0	2484,6	2246,0	635,8	514,5	1033,0	29,3%
Okres Hlohovec	2817,7	2646,4	2329,9	687,4	374,2	1012,4	-46,1%
Okres Piešťany	6918,3	3456,1	4250,9	1105,8	696,3	1707,9	45,0%
Okres Senica	4957,5	3075,6	3100,1	1017,0	512,0	1448,0	7,1%
Okres Skalica	3464,1	2485,1	1791,9	1071,2	1086,5	1385,1	12,0%
Okres Trnava	5034,2	3539,3	3003,9	897,7	542,0	1461,8	-11,9%
Trnavský kraj	4060,9	2796,7	2640,9	835,0	541,7	1254,4	7,4%
Okres Bánovce nad Bebravou	6458,3	3905,5	2610,4	1284,1	1356,7	1856,9	92,4%
Okres Ilava	2641,5	2742,3	3152,7	612,4	621,1	1046,1	10,9%
Okres Myjava	4000,0	4171,3	5306,1	1074,7	576,1	1666,4	12,2%
Okres Nové Mesto nad Váhom	2678,3	2405,3	2622,2	1120,6	1100,2	1476,6	18,0%
Okres Partizánske	5697,3	3995,2	3060,7	944,9	163,6	1310,9	26,5%
Okres Považská Bystrica	2751,8	3358,0	2576,1	770,7	506,1	1184,5	7,2%
Okres Prievidza	4440,2	3281,3	2522,4	953,4	634,1	1430,8	1,8%
Okres Púchov	2746,4	2367,6	2146,2	719,2	521,0	1034,3	1,1%
Okres Trenčín	4936,3	4109,9	3444,5	939,4	724,3	1697,0	17,8%
Trenčiansky kraj	3816,2	3261,9	2869,9	888,4	640,3	1364,2	13,3%
Okres Komárno	4367,8	4322,4	3645,9	581,9	335,6	1275,9	-0,8%
Okres Levice	5728,4	4945,6	3496,3	971,3	428,8	1560,9	2,4%
Okres Nitra	6373,1	4050,5	2725,5	1251,5	938,4	1830,5	20,8%
Okres Nové Zámky	3750,1	3578,1	2644,5	664,1	434,0	1150,7	-25,5%
Okres Šaľa	4387,8	3665,9	3024,8	736,0	418,0	1258,9	-17,6%
Okres Topoľčany	2017,9	1655,3	1491,7	445,7	369,7	689,9	-36,4%

Okres Zlaté Moravce	4036,8	3159,0	3300,0	1143,7	647,8	1486,5	5,7%
Nitriansky kraj	4477,3	3745,4	2902,2	811,1	512,7	1332,5	-7,8%
Okres Bytča	1522,1	1083,9	1645,2	256,9	132,7	662,6	-26,6%
Okres Čadca	2034,2	1579,8	1792,3	444,9	504,7	808,6	-28,7%
Okres Dolný Kubín	4358,1	3275,4	3644,3	746,1	916,1	1629,5	-22,8%
Okres Kysucké Nové Mesto	3007,5	2395,8	2543,1	708,2	635,5	1187,8	-26,3%
Okres Liptovský Mikuláš	7175,6	4314,8	2618,5	482,1	400,5	1324,1	-6,3%
Okres Martin	6548,6	4847,0	3222,3	2051,7	1386,6	2746,8	23,9%
Okres Námestovo	4963,7	3876,0	2507,1	854,1	1792,6	1919,0	14,4%
Okres Ružomberok	4314,0	2567,6	2802,4	676,6	715,9	1243,9	-32,5%
Okres Turčianske Teplice	2555,2	2815,8	1907,6	863,9	724,2	1142,4	9,4%
Okres Tvrdošín	2960,4	2429,4	1814,3	1010,6	1855,8	1511,3	-19,4%
Okres Žilina	2598,3	2069,9	2285,2	601,3	372,4	955,1	-13,7%
Žilinský kraj	4151,3	3032,4	2537,3	828,3	831,6	1447,7	-6,1%
Okres Banská Bystrica	13485,7	3826,8	4770,3	1089,7	767,0	2095,3	91,0%
Okres Banská Štiavnica	2097,9	1518,4	2077,2	910,8	1283,7	1176,1	-16,3%
Okres Brezno	4597,7	5998,2	5054,4	963,0	782,0	1959,0	-37,7%
Okres Detva	1635,5	1949,3	1857,2	758,8	525,6	928,9	18,3%
Okres Krupina	0,0	0,0	0,0	646,5	1197,9	903,6	-60,6%
Okres Lučenec	4092,2	3568,1	3716,7	682,6	666,8	1338,2	-20,6%
Okres Poltár	4424,8	2851,5	2635,4	733,0	912,4	1281,1	-38,0%
Okres Revúca	5030,7	4416,2	4051,9	807,5	1493,6	1809,3	-1,4%
Okres Rimavská Sobota	2924,1	3090,7	2923,8	706,6	1036,9	1430,5	-20,1%
Okres Veľký Krtíš	7516,3	5116,5	4551,5	827,3	283,5	1638,7	5,4%
Okres Zvolen	8464,8	7263,0	5402,6	882,4	469,9	1385,2	-18,4%
Okres Žarnovica	5656,4	3736,7	4329,3	734,8	713,1	1547,7	-27,3%
Okres Žiar nad Hronom	2684,0	3111,7	2770,3	570,9	587,8	1046,9	-14,3%
Banskobystrický kraj	5048,9	3839,0	3716,0	821,7	821,2	1522,4	-15,9%
Okres Bardejov	5457,2	4472,9	4305,2	1547,2	2425,3	2411,4	-30,4%
Okres Humenné	2098,9	2167,0	1815,7	990,7	1026,7	1218,0	-48,4%
Okres Kežmarok	1717,7	1890,3	2066,9	430,8	253,8	876,3	-30,6%
Okres Levoča	2481,1	1565,0	1119,8	931,4	549,3	1116,2	-35,6%
Okres Medzilaborce	1466,3	2127,7	3377,6	2518,0	2188,6	2373,0	57,7%
Okres Poprad	1566,8	1718,2	2317,3	1013,4	538,6	1128,2	-16,6%

Okres Prešov	11097,0	7736,1	5037,9	3506,1	2946,9	4837,6	19,9%
Okres Sabinov	4900,1	2803,1	2054,5	1369,9	912,0	2108,9	-38,6%
Okres Snina	3205,4	2881,1	2700,2	631,0	999,3	1188,4	-20,8%
Okres Stará Ľubovňa	3511,5	2847,1	2901,5	948,4	923,2	1583,9	-24,2%
Okres Stropkov	2892,9	2815,5	1978,2	920,6	111,0	1162,6	-2,4%
Okres Svidník	2025,3	1879,8	742,6	768,1	1050,0	997,6	-24,2%
Okres Vranov nad Topľou	1844,7	1883,7	1474,7	1113,9	1091,6	1307,2	13,7%
Prešovský kraj	3225,4	2723,5	2401,5	1146,8	1152,6	1589,2	-18,6%
Okres Gelnica	2476,5	2083,3	2239,8	510,9	912,4	1226,6	-20,4%
Okres Košice I	3887,4	3095,5	3287,3	1828,5	673,6	1947,4	23,0%
Okres Košice II	4747,4	6016,6	5033,3	936,4	393,4	1388,6	8,8%
Okres Košice III	7084,0	6924,4	6879,5	813,1	73,8	2010,8	37,0%
Okres Košice IV	1443,6	1503,1	178,9	762,0	140,1	682,1	-43,0%
Okres Košice - okolie	3706,7	2842,3	2323,1	724,3	642,8	1305,8	-12,2%
Okres Michalovce	3671,6	3002,2	2794,5	1260,0	1187,7	1749,3	1,3%
Okres Rožňava	3003,9	2387,4	1974,5	843,2	1035,1	1278,5	5,8%
Okres Sobrance	3304,0	2959,6	2663,3	966,4	1665,9	1566,6	38,3%
Okres Spišská Nová Ves	3136,0	1573,1	1946,3	1199,1	1306,6	1445,4	-19,4%
Okres Trebišov	3021,8	2272,5	2520,6	697,1	733,3	1159,0	12,7%
Košický kraj	3330,0	2732,8	2543,4	935,8	752,3	1357,8	-4,9%
Slovenská republika	3793,5	3079,5	2716,7	921,6	719,8	1410,2	-7,7%

Chorobnosť na chrípku a chrípke podobné ochorenia podľa okresov, krajov a vekových skupín

Územná jednotka	0 až 5	6 až 14	15 až 19	20 až 59	60 a viac	Spolu	Porovnanie
Okres Bratislava I	40,5	0,0	0,0	45,4	0,0	30,3	-83,4%
Okres Bratislava II	604,6	380,8	168,1	52,5	0,0	78,3	219,2%
Okres Bratislava III	484,0	408,6	397,0	152,9	47,3	179,7	55,0%
Okres Bratislava IV	57,7	0,0	36,8	19,4	0,0	20,2	-
Okres Bratislava V	224,3	309,3	787,2	43,6	0,0	88,1	245,6%
Okres Malacky	86,4	136,5	103,0	110,3	47,5	100,7	-51,4%
Okres Pezinok	72,3	124,7	280,5	20,4	0,0	46,9	540,0%
Okres Senec	47,1	86,0	74,3	92,1	19,3	76,7	1314,3%

Bratislavský kraj	194,2	159,5	220,4	62,5	11,2	75,3	63,6%
Okres Dunajská Streda	409,2	492,8	125,9	163,5	7,0	175,8	-
Okres Galanta	226,1	295,0	149,7	38,7	7,8	74,1	-34,9%
Okres Hlohovec	469,6	661,6	665,7	128,5	34,0	203,9	0,0%
Okres Piešťany	1399,2	1339,6	1678,0	182,9	65,3	410,6	11,6%
Okres Senica	698,7	229,5	189,8	23,5	10,9	89,1	65,8%
Okres Skalica	0,0	0,0	0,0	150,4	0,0	85,1	194,1%
Okres Trnava	762,8	751,1	591,2	60,2	10,7	191,3	-29,0%
Trnavský kraj	576,1	545,3	440,8	97,7	17,3	172,0	35,5%
Okres Bánovce nad Bebravou	312,5	361,6	200,8	14,9	0,0	59,7	69,2%
Okres Ilava	95,5	286,2	270,2	77,3	98,6	109,7	-9,1%
Okres Myjava	521,7	483,6	489,8	12,2	64,0	134,0	-39,5%
Okres Nové Mesto nad Váhom	0,0	48,6	69,0	32,5	0,0	26,8	160,0%
Okres Partizánske	180,9	126,8	0,0	12,9	18,2	28,8	-26,7%
Okres Považská Bystrica	227,0	436,3	445,0	159,2	38,9	184,7	33,3%
Okres Prievidza	335,7	314,5	286,3	44,0	24,4	103,4	26,9%
Okres Púchov	484,7	1018,3	871,9	44,7	59,2	212,7	43,8%
Okres Trenčín	155,0	159,3	178,9	51,4	62,1	79,5	-53,9%
Trenčiansky kraj	238,0	347,0	324,7	63,7	43,6	114,2	-4,3%
Okres Komárno	749,8	859,3	583,3	78,1	71,9	217,4	51,5%
Okres Levice	400,4	383,5	307,7	54,5	14,8	104,0	-60,3%
Okres Nitra	305,2	211,2	216,6	67,6	23,9	95,0	-39,0%
Okres Nové Zámky	681,8	713,7	671,0	93,0	84,5	210,8	-47,8%
Okres Šaľa	306,1	139,7	97,6	18,5	0,0	45,8	-85,3%
Okres Topoľčany	134,5	146,1	132,6	50,6	0,0	58,6	-27,8%
Okres Zlaté Moravce	106,2	169,8	42,9	32,7	25,9	46,7	-60,5%
Nitriansky kraj	461,9	467,3	380,9	65,8	43,0	136,7	-40,0%
Okres Bytča	50,7	0,0	44,5	0,0	0,0	10,7	-77,8%
Okres Čadca	317,9	288,4	215,1	3,3	0,0	82,6	-3,0%
Okres Dolný Kubín	157,0	75,6	218,7	13,6	0,0	50,0	-64,9%
Okres Kysucké Nové Mesto	794,4	762,3	635,8	0,0	0,0	201,5	-31,9%
Okres Liptovský Mikuláš	1079,8	793,0	335,7	68,4	52,7	204,5	-41,1%

Okres Vranov nad Topľou	218,2	168,9	103,9	27,6	88,9	80,1	-32,6%
Prešovský kraj	485,1	428,0	354,7	74,1	83,5	174,3	-30,9%
Okres Gelnica	168,9	250,0	575,9	240,4	288,1	269,6	11,1%
Okres Košice I	548,2	483,7	311,0	68,5	0,0	141,1	138,5%
Okres Košice II	0,0	0,0	0,0	9,4	21,9	11,7	-25,0%
Okres Košice III	463,4	387,8	371,9	14,8	0,0	105,5	5,6%
Okres Košice IV	0,0	0,0	0,0	7,3	0,0	4,2	-
Okres Košice - okolie	87,6	121,8	105,6	31,0	0,0	46,2	-74,9%
Okres Michalovce	254,7	184,1	111,8	53,4	10,8	82,2	-56,1%
Okres Rožňava	124,1	243,6	160,1	45,1	65,4	84,1	-5,3%
Okres Sobrance	440,5	336,3	285,4	279,7	108,6	258,8	208,3%
Okres Spišská Nová Ves	204,5	145,2	79,4	49,0	71,0	75,1	-62,7%
Okres Trebišov	77,5	101,0	128,2	4,7	16,5	30,3	758,0%
Košický kraj	177,0	178,7	160,5	41,8	31,9	71,0	-35,0%
Slovenská republika	371,8	367,4	326,2	68,3	48,5	132,5	-24,5%