

Týždenné hlásenie za SR v roku 2013 – 15. kalendárny týždeň

Percento hlásiacich ambulancií lekárov

Ambulancie - pediatri (P) 66

Ambulancie - dospelí (D) 55

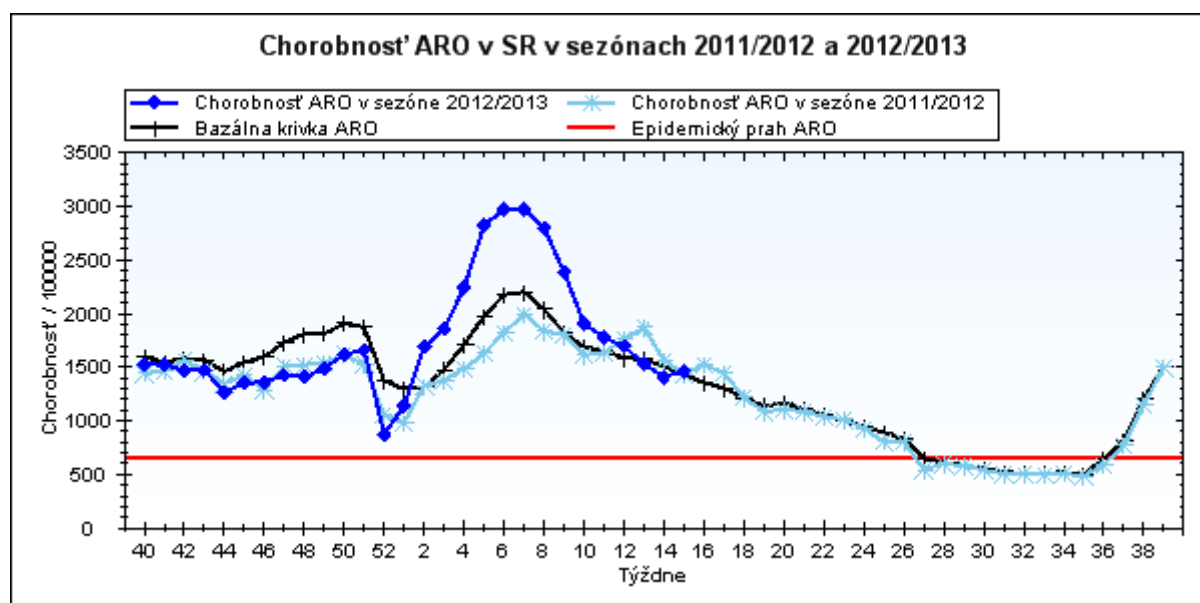
Stupeň aktivity 2 – Sporadický výskyt

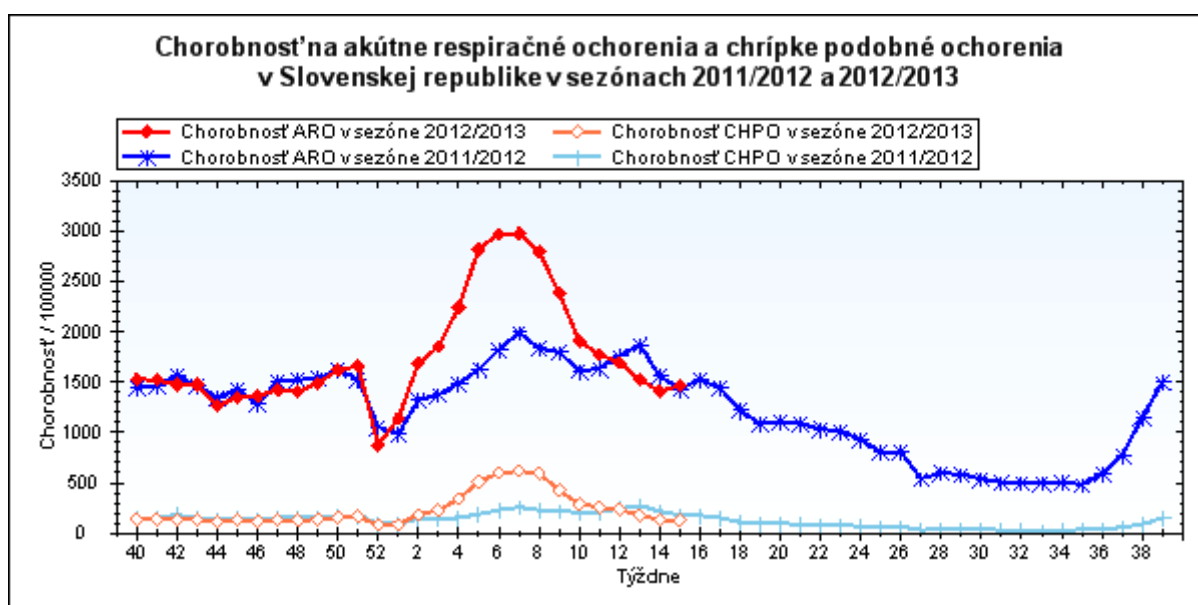
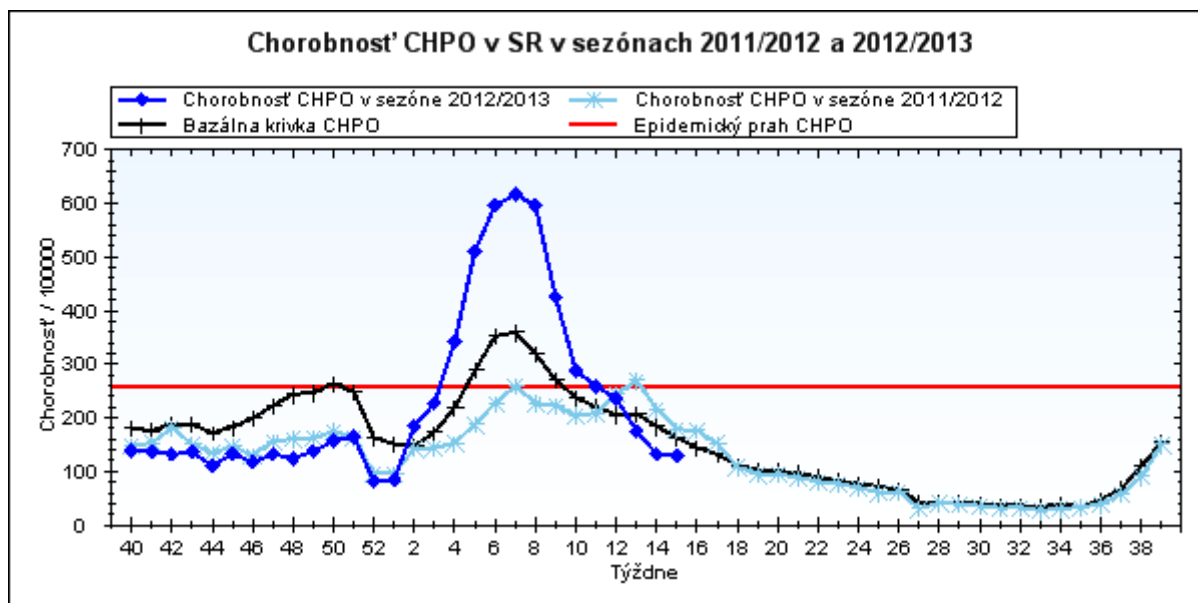
**Akútne respiračné ochorenia (ARO),
chrípka a chrípke podobné ochorenia (CHPO)
a úmrtia podľa vekových skupín, Slovenská republika**

Veková skupina	0 až 5	6 až 14	15 až 19	20 až 59	60 a viac	Spolu
Všetky ARO	8690	10510	6982	16131	4202	46515
Chorobnosť ARO	3849,3	3270,7	3201,4	905,2	750,2	1466,6
Z nich CHPO	719	1037	754	1305	281	4096
Chorobnosť CHPO	318,5	322,7	345,7	73,2	50,2	129,1
Úmrtia	0	0	0	0	0	0

Komplikácie akútnych respiračných ochorení podľa vekových skupín

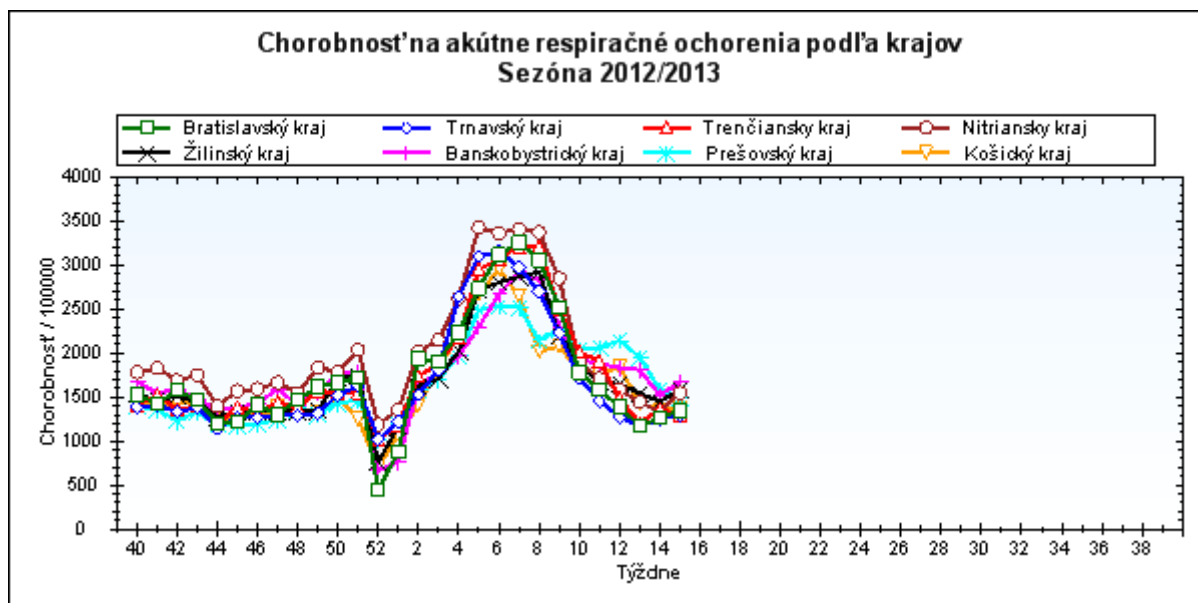
Veková skupina	0 až 5	6 až 14	15 až 19	20 až 59	60 a viac	Spolu
Pneumónie	49	30	16	99	38	232
Otitídy	83	57	24	45	15	224
Sinusitídy	59	124	82	232	40	537
Komplikácie spolu	191	211	122	376	93	993
%komplikácií z ARO	2,2	2,0	1,7	2,3	2,2	2,1





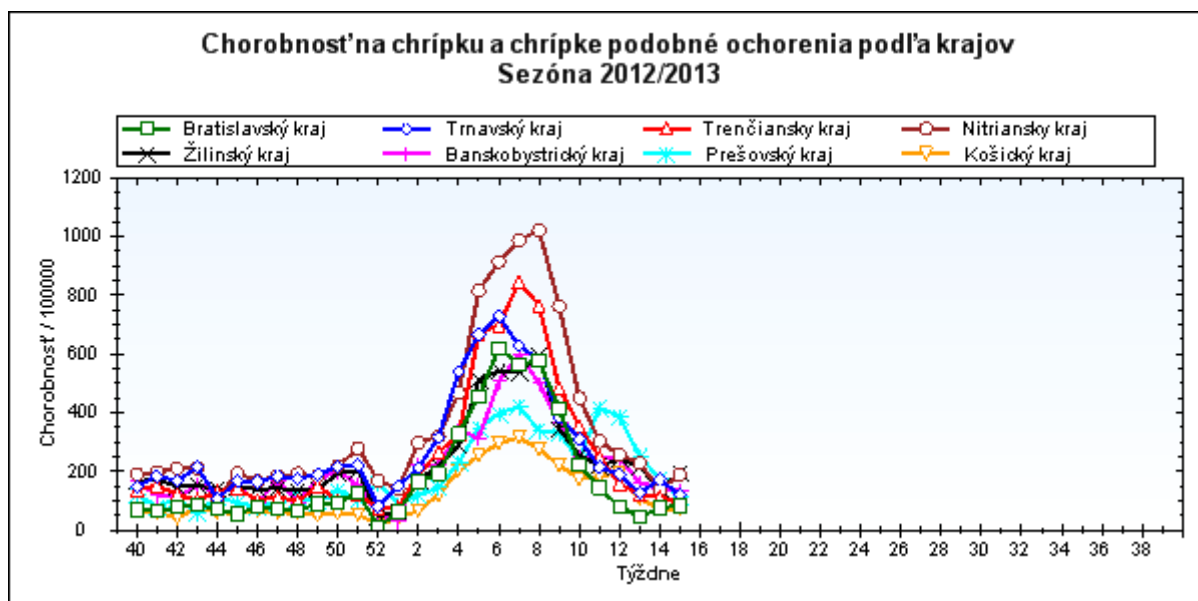
Chorobnosť na akútne respiračné ochorenia podľa krajov a vekových skupín

Územná jednotka	0 až 5	6 až 14	15 až 19	20 až 59	60 a viac	Spolu	Porovnanie
Bratislavský kraj	3518,6	3126,3	2794,0	971,4	488,4	1346,1	6,6%
Trnavský kraj	3775,8	2764,1	2781,8	874,6	665,7	1292,7	3,1%
Trenčiansky kraj	3531,0	3223,4	3131,6	828,7	605,3	1302,2	-4,5%
Nitriansky kraj	5172,2	4215,2	3853,5	937,6	548,9	1548,0	16,2%
Žilinský kraj	4279,8	3392,3	3450,7	796,1	863,2	1580,6	9,2%
Banskobystrický kraj	5167,8	4502,7	4058,3	892,8	946,0	1665,0	9,4%
Prešovský kraj	2686,0	2663,0	2770,0	993,2	1107,2	1490,6	-6,2%
Košický kraj	3812,7	2876,9	2757,4	854,7	697,8	1381,8	1,8%
Slovenská republika	3849,3	3270,7	3201,4	905,2	750,2	1466,6	4,0%



Chorobnosť na chrípku a chrípke podobné ochorenia podľa krajov a vekových skupín

Územná jednotka	0 až 5	6 až 14	15 až 19	20 až 59	60 a viac	Spolu	Porovnanie
Bratislavský kraj	207,0	207,1	131,6	67,1	22,9	84,0	11,5%
Trnavský kraj	438,6	340,4	319,2	67,4	20,8	120,9	-29,7%
Trenčiansky kraj	178,4	248,2	247,2	62,0	35,0	91,6	-19,8%
Nitriansky kraj	584,9	597,1	588,2	99,7	51,7	188,9	38,1%
Žilinský kraj	456,4	448,4	579,8	78,2	97,9	194,3	39,2%
Banskobystrický kraj	347,1	317,2	392,3	84,6	71,9	136,8	-2,8%
Prešovský kraj	223,8	210,7	183,4	80,3	52,6	111,6	-36,0%
Košický kraj	154,2	191,2	200,1	32,3	39,2	70,2	-1,0%
Slovenská republika	318,5	322,7	345,7	73,2	50,2	129,1	-2,5%



Chorobnosť na akútne respiračné ochorenia podľa okresov, krajov a vekových skupín

Územná jednotka	0 až 5	6 až 14	15 až 19	20 až 59	60 a viac	Spolu	Porovnanie
Okres Bratislava I	890,7	1797,2	774,6	1893,6	1053,6	1591,1	-9,7%
Okres Bratislava II	6142,6	5059,2	4097,5	1158,6	341,8	1534,3	23,1%
Okres Bratislava III	3065,5	3432,2	3175,9	1287,2	370,6	1417,8	2,8%
Okres Bratislava IV	3095,2	1366,0	882,7	958,2	388,8	1180,5	24,0%
Okres Bratislava V	4838,0	6204,8	6945,8	565,7	55,0	1388,6	16,5%
Okres Malacky	1659,8	2416,4	1730,6	1133,4	561,7	1225,9	-32,0%
Okres Pezinok	2386,7	2493,8	2244,4	517,8	433,9	906,3	-8,0%
Okres Senec	3257,9	2292,0	2166,0	791,6	909,4	1184,7	-2,4%
Bratislavský kraj	3518,6	3126,3	2794,0	971,4	488,4	1346,1	6,6%
Okres Dunajská Streda	2580,1	2266,2	2270,4	473,1	397,3	865,4	1,2%
Okres Galanta	3484,5	2551,9	2206,1	661,6	448,3	1047,2	1,4%
Okres Hlohovec	3824,1	3213,4	3395,0	760,1	357,2	1212,7	19,8%
Okres Piešťany	4158,7	3215,0	4362,8	1300,3	1056,5	1719,3	0,7%
Okres Senica	4056,4	2524,8	2145,8	973,8	950,6	1352,4	-6,6%
Okres Skalica	3102,2	3372,6	1941,3	1283,8	921,6	1543,8	11,5%
Okres Trnava	5030,6	3021,2	3499,9	1011,0	700,5	1536,4	5,1%
Trnavský kraj	3775,8	2764,1	2781,8	874,6	665,7	1292,7	3,1%
Okres Bánovce nad Bebravou	5833,3	3375,1	4016,1	1313,3	1166,5	1775,1	-4,4%
Okres Ilava	2996,5	2553,4	2743,9	504,8	647,0	993,1	-5,1%
Okres Myjava	4173,9	4594,5	3918,4	1001,5	416,1	1555,7	-6,6%
Okres Nové Mesto nad Váhom	2666,7	2510,6	3066,9	832,3	575,3	1266,0	-14,3%
Okres Partizánske	4069,5	3551,3	3391,5	681,4	418,0	1113,7	-15,0%
Okres Považská Bystrica	3055,1	3207,7	2749,1	629,7	328,8	1051,3	-11,2%
Okres Prievidza	3971,7	3609,4	3124,9	954,1	672,5	1457,7	1,9%
Okres Púchov	2988,7	2545,8	2280,3	630,5	838,4	1108,3	7,2%
Okres Trenčín	4132,0	3780,7	4175,1	1102,5	516,1	1662,1	-2,1%
Trenčiansky kraj	3531,0	3223,4	3131,6	828,7	605,3	1302,2	-4,5%
Okres Komárno	4630,2	4091,5	3664,1	800,1	543,3	1416,3	11,0%
Okres Levice	6668,8	4955,0	3289,3	1078,5	583,3	1805,3	15,7%
Okres Nitra	6775,0	5162,1	5162,1	1203,0	626,1	2058,5	12,5%
Okres Nové Zámky	4906,8	4159,1	4064,0	679,7	464,1	1332,2	15,8%
Okres Šaľa	5071,4	5278,8	4986,0	1224,4	659,9	1679,9	33,4%
Okres Topoľčany	1917,0	1168,5	1226,5	767,1	409,2	803,7	16,5%

Okres Zlaté Moravce	4863,1	4106,3	3771,4	1050,3	621,9	1605,8	8,0%
Nitriansky kraj	5172,2	4215,2	3853,5	937,6	548,9	1548,0	16,2%
Okres Bytča	1319,1	1331,7	1645,2	259,1	147,5	651,4	-1,7%
Okres Čadca	2713,7	2259,4	2193,8	477,2	625,6	984,3	21,7%
Okres Dolný Kubín	5874,6	4308,4	5780,8	1141,7	1607,2	2241,2	37,5%
Okres Kysucké Nové Mesto	5252,9	3360,3	3587,6	803,2	773,7	1800,9	51,6%
Okres Liptovský Mikuláš	6194,0	3714,8	4138,3	539,7	474,2	1321,7	-0,2%
Okres Martin	5117,2	4597,1	3403,3	1366,3	677,9	2251,5	-18,0%
Okres Námestovo	4424,4	3516,6	3739,3	934,2	1679,6	2127,3	10,9%
Okres Ružomberok	5452,4	4650,7	5693,9	838,3	1084,5	2188,6	75,9%
Okres Turčianske Teplice	3135,9	3424,7	1204,8	541,2	696,4	983,6	-13,9%
Okres Tvrdošín	4525,7	3286,4	3455,8	1025,2	2545,7	1981,5	31,1%
Okres Žilina	2178,0	1670,0	1709,9	696,0	397,2	890,1	-6,8%
Žilinský kraj	4279,8	3392,3	3450,7	796,1	863,2	1580,6	9,2%
Okres Banská Bystrica	7736,8	4570,9	4340,1	709,3	547,3	1195,3	-43,0%
Okres Banská Štiavnica	1798,2	1446,1	2373,9	950,9	2191,6	1369,1	16,4%
Okres Brezno	9118,8	6293,2	6439,2	1090,7	605,4	2516,8	28,5%
Okres Detva	1840,0	1634,9	1772,8	693,2	593,0	879,8	-5,3%
Okres Krupina	2859,2	1728,6	1287,8	1413,3	2303,6	1693,7	87,4%
Okres Lučenec	4856,4	4053,9	3393,6	970,5	760,2	1631,7	21,9%
Okres Poltár	7481,9	4867,3	3660,3	596,9	760,4	1583,6	23,6%
Okres Revúca	4124,1	4616,7	4090,2	536,4	573,1	1563,1	-13,6%
Okres Rimavská Sobota	3403,3	4064,3	4241,1	965,6	1502,2	1874,0	31,0%
Okres Veľký Krtíš	9722,2	5939,7	3865,5	945,2	904,9	1638,7	0,0%
Okres Zvolen	5612,5	4883,7	2791,4	1159,7	563,9	1578,4	14,0%
Okres Žarnovica	7960,9	5690,0	5853,7	792,2	673,5	1941,8	25,5%
Okres Žiar nad Hronom	2607,4	3111,7	3141,9	666,6	1015,2	1208,4	15,4%
Banskobystrický kraj	5167,8	4502,7	4058,3	892,8	946,0	1665,0	9,4%
Okres Bardejov	4355,8	3564,4	4298,8	1253,5	2030,0	2025,0	-16,0%
Okres Humenné	3642,2	3146,7	2525,0	1220,6	982,1	1575,0	29,3%
Okres Kežmarok	1742,2	1724,5	2417,5	562,5	406,0	954,2	8,9%
Okres Levoča	2703,8	2299,4	2177,3	291,1	228,9	1040,3	-6,8%
Okres Medzilaborce	2932,6	2468,1	4704,5	1913,7	2525,3	2347,3	-1,1%
Okres Poprad	1453,3	1686,3	1931,1	1062,9	774,1	1159,6	2,8%

Okres Prešov	4936,4	5759,1	5624,8	1381,7	1259,8	2711,1	-44,0%
Okres Sabinov	4624,5	4240,2	3081,8	2248,0	1596,1	2925,5	38,7%
Okres Snina	2487,0	2053,2	2271,6	453,4	880,6	966,3	-18,7%
Okres Stará Ľubovňa	3107,9	2705,7	3364,7	1011,0	1065,2	1650,5	4,2%
Okres Stropkov	3205,6	2281,6	1637,1	1240,8	249,7	1320,5	13,6%
Okres Svidník	2126,6	1941,4	1608,9	717,9	1281,4	1081,9	8,5%
Okres Vranov nad Topľou	1206,0	1901,9	2093,7	742,3	1275,7	1126,2	-13,8%
Prešovský kraj	2686,0	2663,0	2770,0	993,2	1107,2	1490,6	-6,2%
Okres Gelnica	1666,0	2333,3	2406,1	526,0	857,6	1152,4	-6,0%
Okres Košice I	7027,3	5078,5	3664,9	1362,8	539,8	1902,6	-2,3%
Okres Košice II	5899,3	3846,7	3622,4	1089,8	481,7	1684,1	21,3%
Okres Košice III	3630,3	2649,7	3253,8	199,6	332,1	769,9	-61,7%
Okres Košice IV	3331,5	1477,2	1520,2	722,9	307,7	1031,9	51,3%
Okres Košice - okolie	4560,4	3959,0	2683,9	571,7	325,7	1367,2	4,7%
Okres Michalovce	4324,3	3115,5	3409,3	1155,8	1092,6	1775,6	1,5%
Okres Rožňava	2766,3	2397,8	2304,3	679,1	751,8	1162,0	-9,1%
Okres Sobrance	3377,4	2959,6	2536,5	699,4	1231,3	1282,2	-18,2%
Okres Spišská Nová Ves	4026,5	2562,3	2328,7	879,8	1065,1	1372,0	-5,1%
Okres Trebišov	3251,0	2731,9	3021,4	912,4	686,4	1360,0	17,3%
Košický kraj	3812,7	2876,9	2757,4	854,7	697,8	1381,8	1,8%
Slovenská republika	3849,3	3270,7	3201,4	905,2	750,2	1466,6	4,0%

Chorobnosť na chrípku a chrípke podobné ochorenia podľa okresov, krajov a vekových skupín

Územná jednotka	0 až 5	6 až 14	15 až 19	20 až 59	60 a viac	Spolu	Porovnanie
Okres Bratislava I	161,9	85,6	154,9	214,4	71,8	165,7	447,6%
Okres Bratislava II	865,7	775,2	0,0	45,0	0,0	116,5	48,7%
Okres Bratislava III	322,7	572,0	397,0	49,9	46,3	119,6	-33,4%
Okres Bratislava IV	46,2	0,0	0,0	9,9	0,0	10,4	-48,5%
Okres Bratislava V	169,3	200,2	231,5	31,8	0,0	53,8	-39,0%
Okres Malacky	0,0	122,9	61,8	0,0	0,0	17,7	-82,4%
Okres Pezinok	144,6	187,0	374,1	35,7	0,0	69,3	47,7%
Okres Senec	78,5	71,6	185,7	165,1	80,2	146,5	90,9%
Bratislavský kraj	207,0	207,1	131,6	67,1	22,9	84,0	11,5%
Okres Dunajská Streda	77,0	119,3	0,0	6,3	0,0	19,8	-88,7%

Okres Galanta	230,6	299,2	97,0	27,8	9,0	65,1	-12,2%
Okres Hlohovec	201,3	189,0	0,0	134,1	68,0	127,5	-37,5%
Okres Piešťany	932,8	1018,1	1454,3	141,6	91,9	330,4	-19,5%
Okres Senica	366,0	147,3	290,0	45,6	0,0	84,0	-5,7%
Okres Skalica	0,0	0,0	0,0	125,4	16,2	79,2	-6,9%
Okres Trnava	962,5	555,5	456,5	81,3	5,5	183,3	-4,2%
Trnavský kraj	438,6	340,4	319,2	67,4	20,8	120,9	-29,7%
Okres Bánovce nad Bebravou	138,9	96,4	133,9	24,4	75,3	50,8	-14,9%
Okres Ilava	29,4	220,1	304,9	99,1	71,9	111,6	1,7%
Okres Myjava	260,9	423,2	326,5	36,6	0,0	99,1	-26,1%
Okres Nové Mesto nad Váhom	0,0	0,0	0,0	13,5	18,0	9,6	-64,3%
Okres Partizánske	0,0	0,0	0,0	0,0	0,0	0,0	-100,0%
Okres Považská Bystrica	305,5	347,3	580,1	84,1	17,8	137,5	-25,6%
Okres Prievidza	269,0	347,9	240,4	74,1	39,6	114,5	10,8%
Okres Púchov	161,6	229,1	134,1	80,5	56,8	97,8	-54,0%
Okres Trenčín	236,1	254,9	178,9	26,1	12,3	72,8	-8,3%
Trenčiansky kraj	178,4	248,2	247,2	62,0	35,0	91,6	-19,8%
Okres Komárno	487,4	538,7	346,4	83,5	45,3	153,3	-29,5%
Okres Levice	833,6	697,1	835,4	75,7	84,7	230,7	121,9%
Okres Nitra	410,1	683,4	702,5	73,1	33,0	185,0	94,7%
Okres Nové Zámky	1100,9	894,2	917,7	102,8	65,1	258,7	22,7%
Okres Šaľa	428,6	439,9	409,8	228,5	110,0	245,3	435,9%
Okres Topoľčany	100,9	97,4	232,0	99,6	0,0	85,1	45,2%
Okres Zlaté Moravce	236,1	211,4	114,3	56,0	13,0	73,6	57,5%
Nitriansky kraj	584,9	597,1	588,2	99,7	51,7	188,9	38,1%
Okres Bytča	152,2	92,9	133,4	0,0	0,0	44,1	312,5%
Okres Čadca	504,3	468,9	325,0	21,6	0,0	128,7	55,7%
Okres Dolný Kubín	176,7	396,8	287,0	96,1	140,6	155,1	210,3%
Okres Kysucké Nové Mesto	729,6	715,6	726,6	43,4	73,7	277,1	37,5%
Okres Liptovský Mikuláš	418,0	559,8	842,3	64,8	10,5	160,7	-21,4%
Okres Martin	89,5	124,9	72,4	106,1	26,1	85,2	-18,6%
Okres Námestovo	352,2	199,3	277,8	21,4	0,0	115,9	18,2%

Okres Ružomberok	1467,9	1336,8	2383,5	236,3	338,9	694,6	119,0%
Okres Turčianske Teplice	232,3	304,4	100,4	20,8	0,0	55,0	-52,6%
Okres Tvrdošín	659,1	566,6	853,8	302,6	768,5	471,3	101,5%
Okres Žilina	277,6	245,1	281,4	7,7	0,0	65,7	-28,6%
Žilinský kraj	456,4	448,4	579,8	78,2	97,9	194,3	39,2%
Okres Banská Bystrica	0,0	0,0	149,7	91,9	48,3	87,9	-71,4%
Okres Banská Štiavnica	699,3	578,5	1088,0	310,3	688,8	476,5	315,8%
Okres Brezno	1532,6	1819,1	1869,4	98,3	0,0	501,2	291,7%
Okres Detva	0,0	0,0	0,0	28,1	0,0	16,4	20,0%
Okres Krupina	0,0	0,0	0,0	60,1	0,0	34,9	-79,5%
Okres Lučenec	197,2	134,0	107,7	138,6	55,0	121,9	23,6%
Okres Poltár	1448,1	934,1	878,5	0,0	0,0	218,0	53,1%
Okres Revúca	44,8	61,1	98,6	0,0	0,0	18,3	-95,2%
Okres Rimavská Sobota	0,0	0,0	0,0	74,6	106,3	55,4	-44,0%
Okres Veľký Krtíš	0,0	0,0	0,0	36,8	0,0	28,5	75,0%
Okres Zvolen	184,0	876,6	720,3	67,6	0,0	138,9	68,0%
Okres Žarnovica	907,8	127,4	243,9	41,7	0,0	102,6	5,5%
Okres Žiar nad Hronom	76,7	150,6	405,4	84,7	106,9	114,2	43,2%
Banskobystrický kraj	347,1	317,2	392,3	84,6	71,9	136,8	-2,8%
Okres Bardejov	1683,7	1234,7	810,4	180,1	219,8	427,9	-38,8%
Okres Humenné	0,0	0,0	0,0	241,4	0,0	136,5	151,7%
Okres Kežmarok	58,7	88,4	169,2	13,0	0,0	37,6	-40,5%
Okres Levoča	0,0	34,3	0,0	0,0	0,0	5,5	-93,1%
Okres Medzilaborce	0,0	0,0	0,0	0,0	0,0	0,0	-
Okres Poprad	227,1	175,0	169,0	65,3	40,7	91,5	-19,7%
Okres Prešov	310,5	537,2	537,2	159,2	132,6	256,0	-61,2%
Okres Sabinov	336,9	228,6	224,7	200,7	0,0	195,4	-13,3%
Okres Snina	0,0	33,1	42,9	0,0	0,0	7,0	-78,8%
Okres Stará Ľubovňa	168,6	192,1	224,3	35,8	106,5	96,4	-13,5%
Okres Stropkov	0,0	0,0	0,0	56,0	0,0	33,5	-
Okres Svidník	0,0	0,0	0,0	0,0	0,0	0,0	-
Okres Vranov nad Topľou	79,3	93,5	66,5	28,4	47,6	47,5	-40,7%
Prešovský kraj	223,8	210,7	183,4	80,3	52,6	111,6	-36,0%

Okres Gelnica	90,1	233,3	767,9	257,6	308,7	288,1	6,9%
Okres Košice I	897,1	822,2	466,4	17,5	0,0	143,5	1,7%
Okres Košice II	0,0	0,0	0,0	0,0	0,0	0,0	-100,0%
Okres Košice III	0,0	0,0	108,5	0,0	0,0	5,0	-95,3%
Okres Košice IV	0,0	0,0	0,0	0,0	0,0	0,0	-100,0%
Okres Košice - okolie	0,0	101,5	44,0	9,3	0,0	19,8	-57,2%
Okres Michalovce	371,4	318,6	279,5	33,7	77,1	118,4	43,9%
Okres Rožňava	115,3	196,0	74,3	48,3	10,9	65,9	-21,6%
Okres Sobrance	1174,7	1076,2	760,9	38,1	36,2	233,1	-9,9%
Okres Spišská Nová Ves	0,0	190,6	208,5	31,4	94,7	65,3	-13,0%
Okres Trebišov	122,7	66,6	135,3	27,1	23,9	44,0	45,5%
Košický kraj	154,2	191,2	200,1	32,3	39,2	70,2	-1,0%
Slovenská republika	318,5	322,7	345,7	73,2	50,2	129,1	-2,5%