

Týždenné hlásenie za SR v roku 2013 – 16. kalendárny týždeň

Percento hlásiacich ambulancií lekárov

Ambulancie - pediatri (P) 64

Ambulancie - dospelí (D) 55

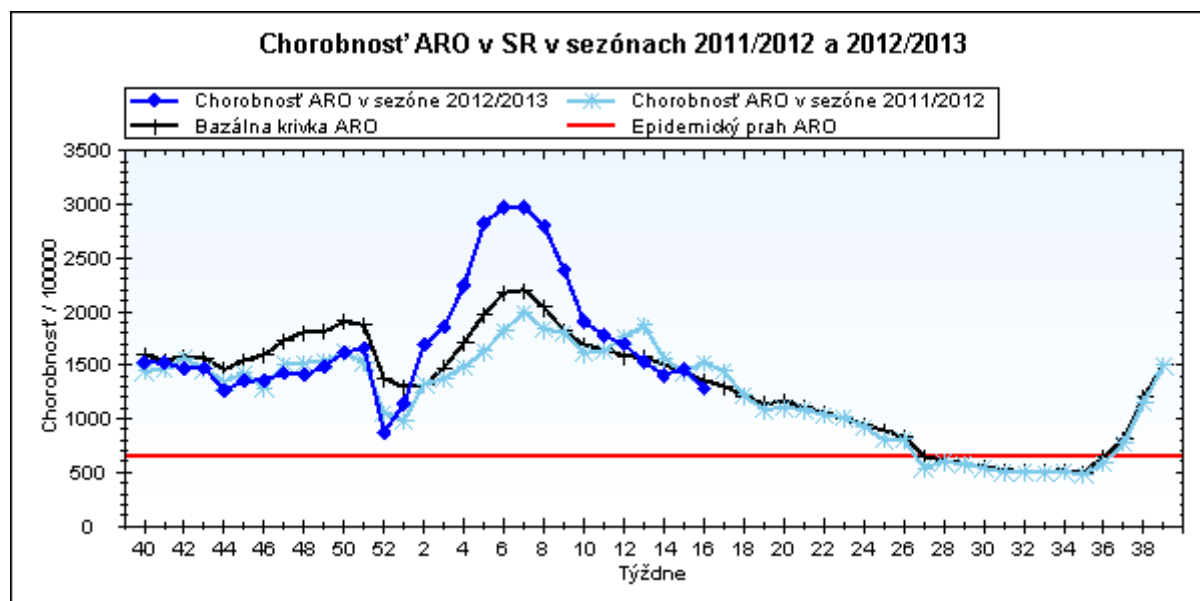
Stupeň aktivity 2 – Sporadický výskyt

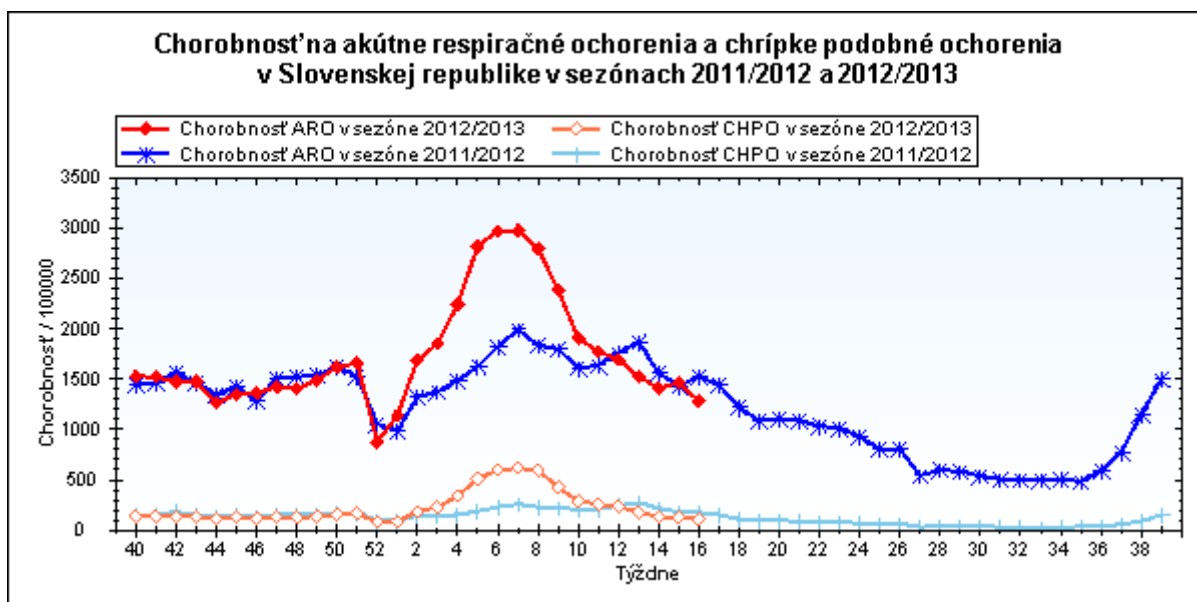
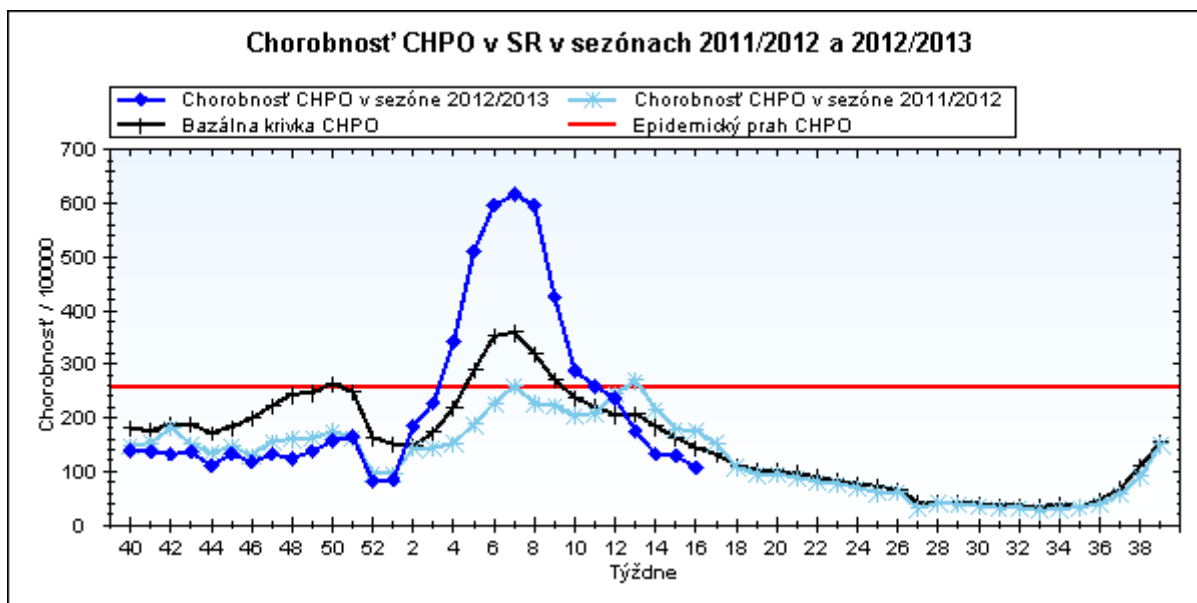
**Akútne respiračné ochorenia (ARO),
chrípka a chrípke podobné ochorenia (CHPO)
a úmrtia podľa vekových skupín, Slovenská republika**

Veková skupina	0 až 5	6 až 14	15 až 19	20 až 59	60 a viac	Spolu
Všetky ARO	7847	8924	6040	13875	3563	40249
Chorobnosť ARO	3555,7	2840,9	2833,1	781,7	638,7	1282,3
Z nich CHPO	690	899	624	889	264	3366
Chorobnosť CHPO	312,7	286,2	292,7	50,1	47,3	107,2
Úmrtia	0	0	0	0	0	0

Komplikácie akútnych respiračných ochorení podľa vekových skupín

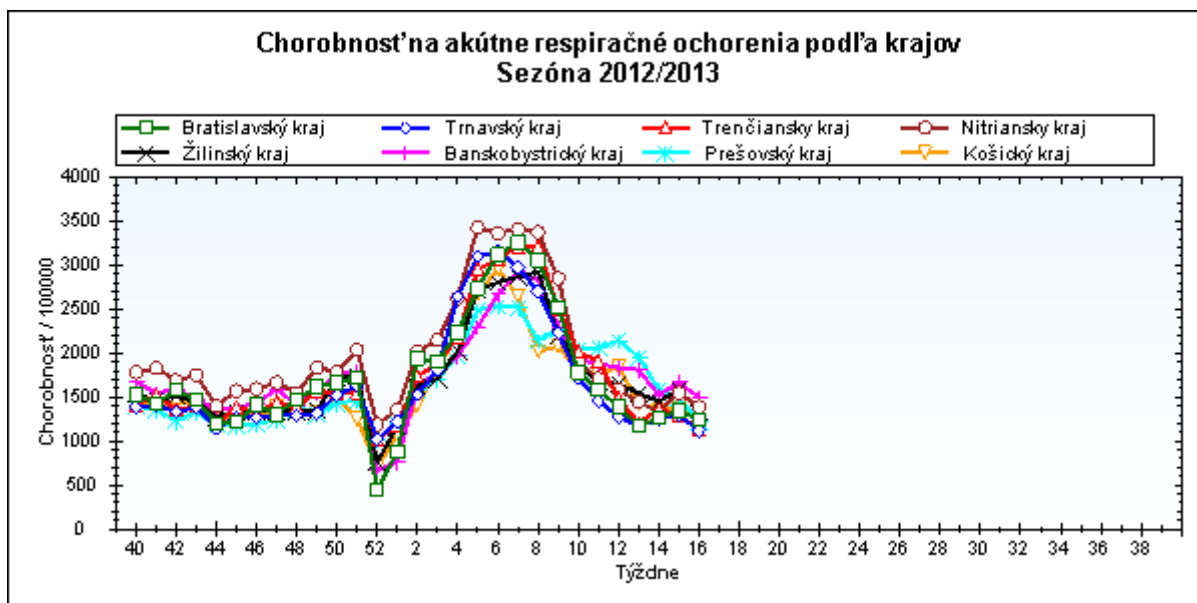
Veková skupina	0 až 5	6 až 14	15 až 19	20 až 59	60 a viac	Spolu
Pneumónie	50	32	10	72	28	192
Otitídy	74	62	12	51	23	222
Sinusitídy	62	98	66	176	38	440
Komplikácie spolu	186	192	88	299	89	854
%komplikácií z ARO	2,4	2,2	1,5	2,2	2,5	2,1





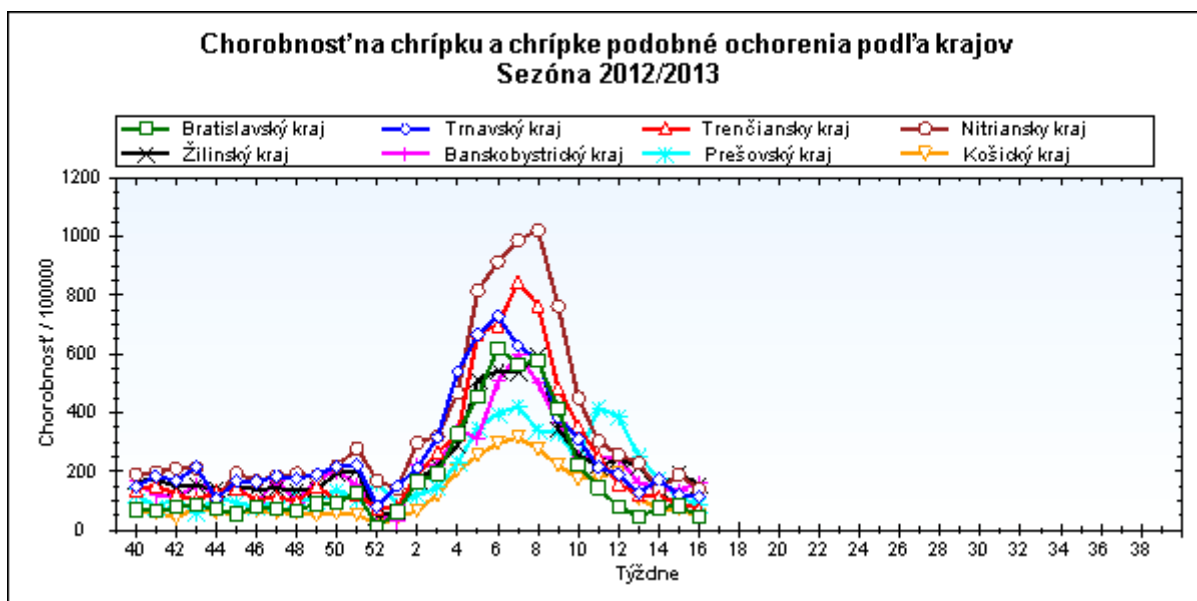
Chorobnosť na akútne respiračné ochorenia podľa krajov a vekových skupín

Územná jednotka	0 až 5	6 až 14	15 až 19	20 až 59	60 a viac	Spolu	Porovnanie
Bratislavský kraj	3501,3	2756,1	2310,2	979,2	365,5	1241,7	-7,8%
Trnavský kraj	3334,8	2581,2	2578,0	726,5	644,1	1121,1	-13,3%
Trenčiansky kraj	3465,3	2816,8	2681,8	682,5	526,0	1123,8	-13,7%
Nitriansky kraj	4763,8	3788,0	3565,8	832,1	499,2	1388,6	-10,3%
Žilinský kraj	3804,8	2865,9	3056,7	697,6	747,0	1343,5	-15,0%
Banskobystrický kraj	4548,7	3737,6	3691,9	778,5	901,1	1497,9	-10,0%
Prešovský kraj	2708,0	2178,8	2212,1	782,2	745,9	1224,3	-17,9%
Košický kraj	3357,5	2531,2	2494,0	748,5	576,4	1225,5	-11,3%
Slovenská republika	3555,7	2840,9	2833,1	781,7	638,7	1282,3	-12,6%



Chorobnosť na chrípku a chrípke podobné ochorenia podľa krajov a vekových skupín

Územná jednotka	0 až 5	6 až 14	15 až 19	20 až 59	60 a viac	Spolu	Porovnanie
Bratislavský kraj	73,8	93,8	55,2	47,5	13,5	46,4	-44,8%
Trnavský kraj	334,8	387,8	323,4	59,7	34,5	112,7	-6,8%
Trenčiansky kraj	198,7	230,4	275,4	32,4	21,0	72,8	-20,5%
Nitriansky kraj	658,3	479,1	414,1	54,0	32,3	140,1	-25,8%
Žilinský kraj	443,5	369,2	430,6	62,4	67,8	153,1	-21,2%
Banskobystrický kraj	376,0	344,6	377,0	92,1	150,7	162,1	18,5%
Prešovský kraj	252,1	199,4	210,7	28,4	30,8	85,0	-23,8%
Košický kraj	123,9	140,0	115,0	20,9	25,7	48,9	-30,4%
Slovenská republika	312,7	286,2	292,7	50,1	47,3	107,2	-17,0%



Chorobnosť na akútne respiračné ochorenia podľa okresov, krajov a vekových skupín

Územná jednotka	0 až 5	6 až 14	15 až 19	20 až 59	60 a viac	Spolu	Porovnanie
Okres Bratislava I	1133,6	770,2	1239,3	1792,0	752,6	1404,8	-11,7%
Okres Bratislava II	5483,0	4365,6	3656,2	1154,0	279,3	1396,2	-9,0%
Okres Bratislava III	6373,0	4004,2	3440,5	1167,4	481,7	1822,0	28,5%
Okres Bratislava IV	2633,2	1284,4	912,1	1065,3	270,7	1171,3	-0,8%
Okres Bratislava V	2535,9	3281,1	2558,4	718,6	161,2	944,9	-32,0%
Okres Malacky	1400,5	1556,3	2163,3	1246,4	249,6	1150,7	-6,1%
Okres Pezinok	2874,9	3506,9	2244,4	457,1	185,1	1277,2	40,9%
Okres Senec	5887,7	3438,0	2723,0	692,5	678,0	1224,4	3,4%
Bratislavský kraj	3501,3	2756,1	2310,2	979,2	365,5	1241,7	-7,8%
Okres Dunajská Streda	1841,2	1239,1	1699,1	562,1	377,5	728,0	-15,9%
Okres Galanta	3119,8	2438,0	2267,4	579,1	605,2	1023,2	-2,3%
Okres Hlohovec	4025,3	2929,9	3128,7	624,8	427,5	1071,7	-11,6%
Okres Piešťany	4193,0	3552,2	4084,2	1062,1	878,5	1579,6	-8,1%
Okres Senica	5123,9	3931,4	2833,4	649,6	626,8	1231,7	-8,9%
Okres Skalica	2714,4	2236,6	1132,4	1006,6	776,1	1184,1	-23,3%
Okres Trnava	4025,7	3145,4	3040,3	804,8	799,6	1269,8	-17,4%
Trnavský kraj	3334,8	2581,2	2578,0	726,5	644,1	1121,1	-13,3%
Okres Bánovce nad Bebravou	8750,0	6653,8	4417,7	1125,5	827,8	1947,4	9,7%
Okres Ilava	2227,8	2098,5	3062,6	582,7	808,4	983,9	-0,9%
Okres Myjava	3804,3	3702,8	4795,9	610,6	128,0	1197,7	-23,0%
Okres Nové Mesto nad Váhom	2226,1	1700,7	2449,7	659,7	431,5	1064,0	-16,0%
Okres Partizánske	4039,4	3847,2	3750,0	462,8	381,7	1156,7	3,9%
Okres Považská Bystrica	2199,7	2431,3	2396,0	431,8	223,0	785,3	-25,3%
Okres Prievidza	3845,1	2811,1	2261,3	876,8	589,3	1230,2	-15,6%
Okres Púchov	2948,3	2240,3	1978,5	499,3	532,9	893,3	-19,4%
Okres Trenčín	5631,4	3950,6	2576,6	785,3	620,9	1406,6	-15,4%
Trenčiansky kraj	3465,3	2816,8	2681,8	682,5	526,0	1123,8	-13,7%
Okres Komárno	3757,5	3715,3	4211,0	926,8	419,1	1368,7	-3,4%
Okres Levice	5443,5	4168,4	3475,3	846,0	506,0	1387,3	-23,2%
Okres Nitra	5833,2	3784,8	3726,5	994,9	684,0	1634,9	-20,6%
Okres Nové Zámky	4794,9	4604,2	3761,4	645,5	398,8	1304,6	-2,1%
Okres Šaľa	5873,0	4127,5	3604,8	882,0	348,3	1491,0	-11,2%
Okres Topoľčany	2156,9	1730,0	1982,3	558,8	530,9	849,7	5,7%

Okres Zlaté Moravce	5146,4	3593,0	3695,2	886,4	612,2	1441,1	-10,3%
Nitriansky kraj	4763,8	3788,0	3565,8	832,1	499,2	1388,6	-10,3%
Okres Bytča	487,1	520,3	1067,1	281,7	368,7	411,4	-36,8%
Okres Čadca	2785,8	2273,6	2275,0	497,2	508,8	1055,7	7,3%
Okres Dolný Kubín	5064,8	3804,5	4373,2	925,3	1429,2	1855,3	-17,2%
Okres Kysucké Nové Mesto	3234,4	2069,1	2225,2	738,0	552,6	1195,6	-33,6%
Okres Liptovský Mikuláš	5966,0	3587,6	3515,7	489,3	384,1	1172,7	-11,3%
Okres Martin	3703,7	3023,1	2878,3	982,0	581,1	1586,0	-29,6%
Okres Námestovo	4092,0	3069,5	3666,6	854,1	1568,8	1790,2	-15,8%
Okres Ružomberok	4640,8	4025,9	4622,5	548,6	561,7	1439,6	-34,2%
Okres Turčianske Teplice	3252,0	1598,2	5522,1	707,7	612,8	1185,2	20,5%
Okres Tvrdošín	5036,5	3148,2	2846,0	1140,2	2198,4	1941,1	-2,0%
Okres Žilina	2498,3	2129,6	1558,4	489,7	266,8	811,2	-8,9%
Žilinský kraj	3804,8	2865,9	3056,7	697,6	747,0	1343,5	-15,0%
Okres Banská Bystrica	7880,1	4252,0	4789,0	640,2	768,3	1305,5	9,2%
Okres Banská Štiavnica	1998,0	1373,8	1879,3	760,7	1722,0	1139,9	-16,7%
Okres Brezno	7407,4	4998,5	4731,3	1287,2	1585,7	2490,6	-1,0%
Okres Detva	1226,6	943,2	1266,3	626,3	462,0	695,5	-20,9%
Okres Krupina	0,0	0,0	0,0	736,7	1105,7	956,0	-43,6%
Okres Lučenec	4109,3	2905,7	3646,3	684,4	604,5	1325,8	-18,7%
Okres Poltár	4907,5	3736,5	3953,1	453,4	695,2	1258,9	-20,5%
Okres Revúca	3317,2	3638,3	3006,1	683,7	1241,5	1447,2	-7,4%
Okres Rimavská Sobota	2441,0	3187,7	2946,8	937,4	1132,6	1547,5	-17,4%
Okres Veľký Krtíš	8959,7	6028,4	6325,3	773,0	684,4	2007,7	22,5%
Okres Zvolen	4416,4	4007,2	4592,2	867,0	610,9	1452,0	-8,0%
Okres Žarnovica	8100,6	5774,9	3719,5	894,3	481,4	1787,2	-8,0%
Okres Žiar nad Hronom	3182,5	2660,0	2702,7	521,8	736,8	1020,5	-15,5%
Banskobystrický kraj	4548,7	3737,6	3691,9	778,5	901,1	1497,9	-10,0%
Okres Bardejov	5057,9	2846,4	4202,7	1002,0	1293,0	1799,4	-11,1%
Okres Humenné	2098,9	2001,9	1734,4	854,8	534,7	1025,4	-34,9%
Okres Kežmarok	1915,9	1807,4	2311,7	622,8	217,5	989,4	3,7%
Okres Levoča	508,9	823,7	746,5	426,2	196,2	473,3	-54,5%
Okres Medzilaborce	3665,7	2893,6	3498,2	1430,2	1818,2	1964,5	-16,3%
Okres Poprad	1062,7	1185,7	1234,3	565,5	303,1	687,2	-40,7%

Okres Prešov	7788,9	4665,8	4017,1	1814,6	1624,5	3109,0	14,7%
Okres Sabinov	5215,1	4750,9	3338,6	1083,9	1596,1	3000,1	2,5%
Okres Snina	2321,2	1556,4	1757,3	481,6	793,9	849,1	-12,1%
Okres Stará Ľubovňa	2959,4	2392,1	2924,4	785,1	759,0	1350,1	-18,2%
Okres Stropkov	2502,0	1796,1	1159,6	750,2	475,7	948,5	-28,2%
Okres Svidník	1569,6	1571,6	1155,1	547,2	694,1	777,6	-28,1%
Okres Vranov nad Topľou	995,4	1346,3	1155,6	614,0	730,1	795,2	-29,4%
Prešovský kraj	2708,0	2178,8	2212,1	782,2	745,9	1224,3	-17,9%
Okres Gelnica	1182,0	1625,0	3135,7	400,7	680,3	958,3	-16,8%
Okres Košice I	7475,8	3675,9	2976,4	1321,4	499,3	1974,5	3,8%
Okres Košice II	4722,0	2770,7	2953,4	905,2	353,5	1302,4	-22,7%
Okres Košice III	6289,5	4708,6	4369,4	305,5	393,6	1329,8	72,7%
Okres Košice IV	4608,6	1827,0	2012,1	622,8	346,1	1020,4	-1,1%
Okres Košice - okolie	4151,0	3135,6	2855,0	469,5	565,7	1268,4	-7,2%
Okres Michalovce	3067,7	2896,7	2713,2	1206,0	1111,5	1654,6	-6,8%
Okres Rožňava	2028,6	1749,4	1561,0	544,6	586,7	867,1	-25,4%
Okres Sobrance	2533,0	3632,3	2758,4	737,5	362,2	1398,7	9,1%
Okres Spišská Nová Ves	2181,5	1911,9	1906,6	793,6	784,5	1063,5	-22,5%
Okres Trebišov	2619,5	2497,5	2530,6	727,9	556,5	1142,5	-16,0%
Košický kraj	3357,5	2531,2	2494,0	748,5	576,4	1225,5	-11,3%
Slovenská republika	3555,7	2840,9	2833,1	781,7	638,7	1282,3	-12,6%

Chorobnosť na chrípku a chrípke podobné ochorenia podľa okresov, krajov a vekových skupín

Územná jednotka	0 až 5	6 až 14	15 až 19	20 až 59	60 a viac	Spolu	Porovnanie
Okres Bratislava I	0,0	0,0	0,0	147,4	0,0	82,3	-50,4%
Okres Bratislava II	206,1	244,8	189,1	17,6	0,0	40,3	-65,4%
Okres Bratislava III	242,0	326,9	132,3	51,9	90,3	105,1	-12,1%
Okres Bratislava IV	0,0	20,4	0,0	115,5	0,0	62,7	502,4%
Okres Bratislava V	68,5	0,0	0,0	27,1	0,0	22,7	-57,9%
Okres Malacky	0,0	0,0	0,0	0,0	0,0	0,0	-100,0%
Okres Pezinok	0,0	93,5	70,1	42,9	0,0	39,1	-43,6%
Okres Senec	157,0	214,9	123,8	34,1	52,2	60,1	-59,0%
Bratislavský kraj	73,8	93,8	55,2	47,5	13,5	46,4	-44,8%
Okres Dunajská Streda	163,7	154,9	42,0	94,0	83,9	97,8	393,8%

Okres Galanta	135,6	139,8	64,2	4,6	7,5	29,4	-54,9%
Okres Hlohovec	67,1	661,6	466,0	72,7	29,5	127,8	0,3%
Okres Piešťany	928,2	1169,4	1259,0	139,0	82,7	336,0	1,7%
Okres Senica	0,0	0,0	0,0	8,8	0,0	5,4	-93,6%
Okres Skalica	0,0	0,0	0,0	32,8	17,6	27,0	-65,9%
Okres Trnava	635,6	553,2	421,6	60,2	10,7	134,4	-26,7%
Trnavský kraj	334,8	387,8	323,4	59,7	34,5	112,7	-6,8%
Okres Bánovce nad Bebravou	277,8	385,7	401,6	0,0	0,0	53,0	4,1%
Okres Ilava	127,3	357,7	330,3	74,3	49,3	109,7	-1,6%
Okres Myjava	326,1	604,5	714,3	12,2	0,0	123,0	24,2%
Okres Nové Mesto nad Váhom	0,0	24,3	34,5	0,0	0,0	7,4	-22,2%
Okres Partizánske	241,2	126,8	0,0	6,4	18,2	32,6	-
Okres Považská Bystrica	183,3	102,2	176,5	29,3	18,6	51,6	-62,5%
Okres Prievidza	246,5	214,5	323,0	38,0	25,2	80,4	-29,8%
Okres Púchov	444,3	509,2	536,6	41,0	23,7	134,3	37,4%
Okres Trenčín	106,3	127,4	178,9	7,3	10,3	34,1	-53,2%
Trenčiansky kraj	198,7	230,4	275,4	32,4	21,0	72,8	-20,5%
Okres Komárno	343,7	266,5	311,9	39,9	46,6	90,0	-41,3%
Okres Levice	1212,7	777,2	783,2	36,6	28,7	181,7	-21,2%
Okres Nitra	820,3	368,0	397,1	39,6	0,0	131,4	-29,0%
Okres Nové Zámky	1027,5	992,0	634,4	91,8	66,5	238,6	-7,8%
Okres Šaľa	317,5	244,4	265,6	111,6	11,6	124,6	-49,2%
Okres Topoľčany	58,3	84,4	86,2	0,0	0,0	21,4	-74,9%
Okres Zlaté Moravce	141,6	90,6	76,2	24,5	34,0	41,1	-44,1%
Nitriansky kraj	658,3	479,1	414,1	54,0	32,3	140,1	-25,8%
Okres Bytča	0,0	0,0	0,0	0,0	0,0	0,0	-100,0%
Okres Čadca	504,3	326,8	446,9	8,7	16,4	136,7	6,2%
Okres Dolný Kubín	235,6	428,3	400,9	130,8	172,2	195,4	26,0%
Okres Kysucké Nové Mesto	1021,4	726,0	741,7	0,0	0,0	260,1	-6,1%
Okres Liptovský Mikuláš	304,0	330,8	293,0	28,8	37,5	83,8	-47,9%
Okres Martin	89,5	99,9	72,4	54,6	0,0	54,6	-35,9%
Okres Námestovo	484,3	140,9	164,5	0,0	0,0	77,6	-33,0%

Okres Ružomberok	1209,2	1068,1	1444,5	149,9	165,2	401,6	-42,2%
Okres Turčianske Teplice	232,3	152,2	0,0	62,4	0,0	61,1	11,1%
Okres Tvrdošín	653,6	520,6	782,6	242,3	351,0	362,0	-23,2%
Okres Žilina	277,6	321,7	281,4	0,0	0,0	70,2	6,9%
Žilinský kraj	443,5	369,2	430,6	62,4	67,8	153,1	-21,2%
Okres Banská Bystrica	573,1	106,3	0,0	111,3	22,0	113,1	28,6%
Okres Banská Štiavnica	799,2	795,4	692,4	220,2	469,6	380,0	-20,3%
Okres Brezno	319,3	778,5	1211,7	275,1	749,6	487,3	-2,8%
Okres Detva	0,0	0,0	0,0	40,1	0,0	24,8	51,5%
Okres Krupina	0,0	0,0	0,0	255,6	598,9	392,9	1025,0%
Okres Lučenec	417,2	411,1	387,4	70,8	36,6	144,9	18,9%
Okres Poltár	563,2	540,8	732,1	0,0	0,0	124,6	-42,9%
Okres Revúca	224,1	305,7	197,1	117,9	484,9	213,4	1068,7%
Okres Rimavská Sobota	0,0	0,0	0,0	75,4	127,6	54,5	-1,6%
Okres Veľký Krtíš	381,3	0,0	0,0	25,2	52,6	45,7	60,7%
Okres Zvolen	368,0	313,1	990,5	46,4	0,0	125,4	-9,7%
Okres Žarnovica	1117,3	594,5	487,8	112,6	0,0	207,2	101,9%
Okres Žiar nad Hronom	306,7	276,0	135,1	20,9	20,2	64,3	-43,7%
Banskobystrický kraj	376,0	344,6	377,0	92,1	150,7	162,1	18,5%
Okres Bardejov	1490,7	965,7	845,7	138,9	116,4	388,6	-9,2%
Okres Humenné	0,0	0,0	0,0	0,0	0,0	0,0	-100,0%
Okres Kežmarok	0,0	33,2	108,8	3,8	0,0	15,1	-60,0%
Okres Levoča	0,0	0,0	0,0	10,4	0,0	5,5	0,0%
Okres Medzilaborce	0,0	0,0	0,0	20,1	50,5	20,1	-
Okres Poprad	0,0	96,5	104,6	28,3	0,0	35,8	-60,9%
Okres Prešov	523,9	531,9	853,2	143,3	198,9	332,0	29,7%
Okres Sabinov	560,0	427,6	330,2	60,2	0,0	275,5	41,0%
Okres Snina	0,0	0,0	0,0	0,0	0,0	0,0	-100,0%
Okres Stará Ľubovňa	220,8	117,4	159,9	0,0	39,9	52,8	-45,2%
Okres Stropkov	0,0	0,0	0,0	0,0	0,0	0,0	-100,0%
Okres Svidník	0,0	0,0	0,0	0,0	0,0	0,0	-
Okres Vranov nad Topľou	86,6	70,9	45,3	12,6	23,2	30,0	-36,8%
Prešovský kraj	252,1	199,4	210,7	28,4	30,8	85,0	-23,8%

Okres Gelnica	56,3	125,0	448,0	187,8	400,2	218,4	-24,2%
Okres Košice I	548,2	419,2	222,1	45,6	0,0	127,4	-11,2%
Okres Košice II	0,0	0,0	0,0	7,0	0,0	4,4	-
Okres Košice III	198,6	110,8	93,0	0,0	0,0	30,0	500,0%
Okres Košice IV	0,0	0,0	0,0	0,0	0,0	0,0	-
Okres Košice - okolie	194,6	112,8	78,2	9,3	0,0	40,1	103,0%
Okres Michalovce	202,6	231,7	152,4	46,2	47,6	90,6	-23,5%
Okres Rožňava	23,1	30,2	0,0	6,2	10,5	10,4	-84,2%
Okres Sobrance	440,5	672,6	285,4	25,4	0,0	179,8	-22,9%
Okres Spišská Nová Ves	34,1	242,0	79,4	21,5	13,5	45,3	-30,7%
Okres Trebišov	64,9	56,4	143,2	5,2	18,2	26,0	-41,0%
Košický kraj	123,9	140,0	115,0	20,9	25,7	48,9	-30,4%
Slovenská republika	312,7	286,2	292,7	50,1	47,3	107,2	-17,0%