

**Týždenné hlásenie za SR v roku 2013 – 17. kalendárny týždeň**

**Percento hlásiacich ambulancií lekárov**

**Ambulancie - pediatri (P)** 62

**Ambulancie - dospelí (D)** 54

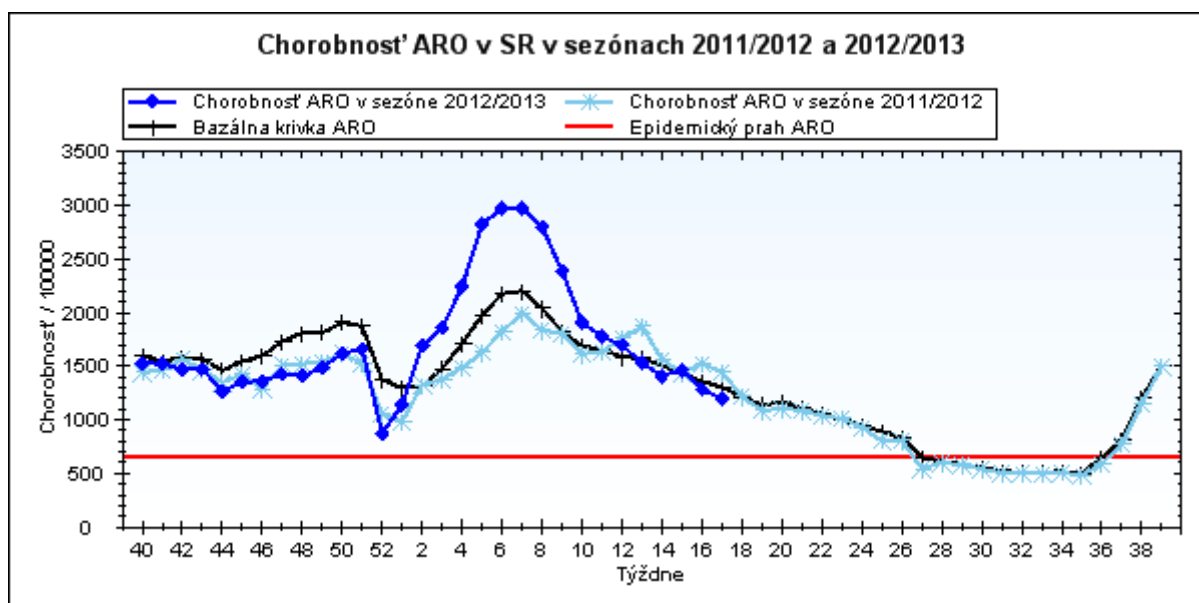
**Stupeň aktivity** 2 – Sporadický výskyt

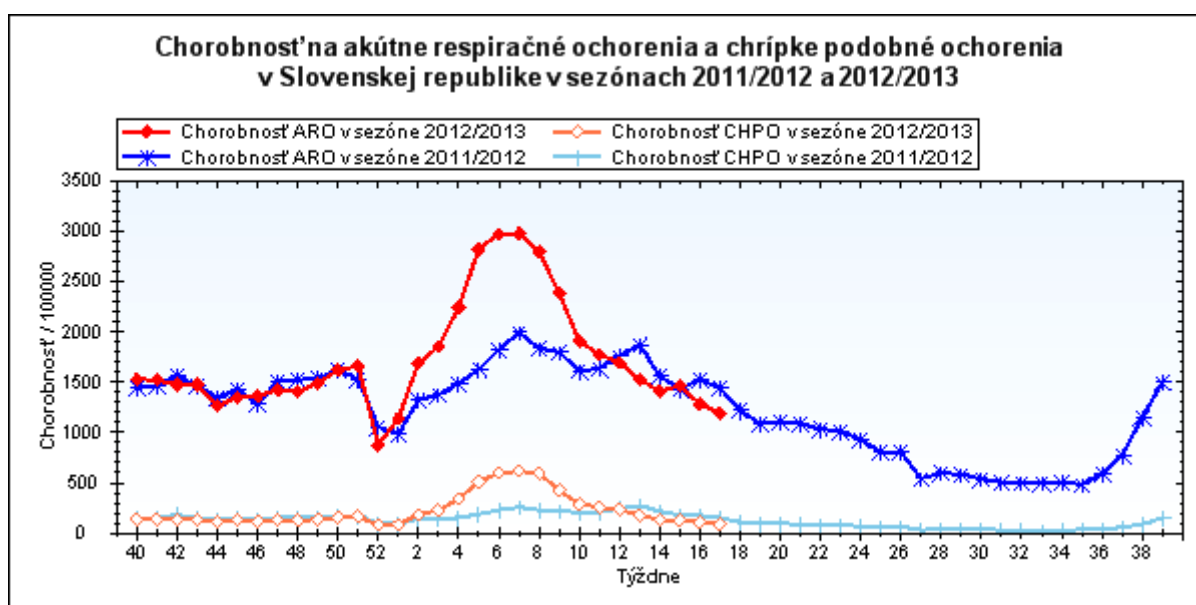
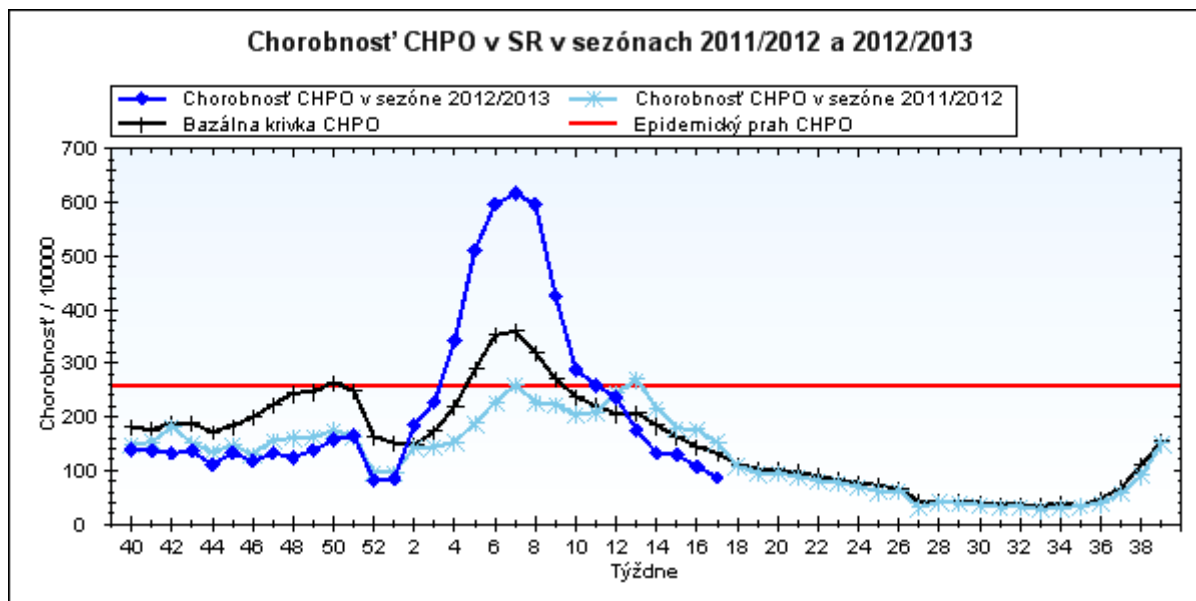
**Akútne respiračné ochorenia (ARO),  
chrípka a chrípke podobné ochorenia (CHPO)  
a úmrtia podľa vekových skupín, Slovenská republika**

Veková skupina	0 až 5	6 až 14	15 až 19	20 až 59	60 a viac	Spolu
Všetky ARO	7561	8269	5409	12241	2983	36463
Chorobnosť ARO	3531,1	2713,1	2614,8	708,3	549,1	1195,1
Z nich CHPO	597	755	449	704	138	2643
Chorobnosť CHPO	278,8	247,7	217,1	40,7	25,4	86,6
Úmrtia	0	0	0	0	0	0

**Komplikácie akútnych respiračných ochorení podľa vekových skupín**

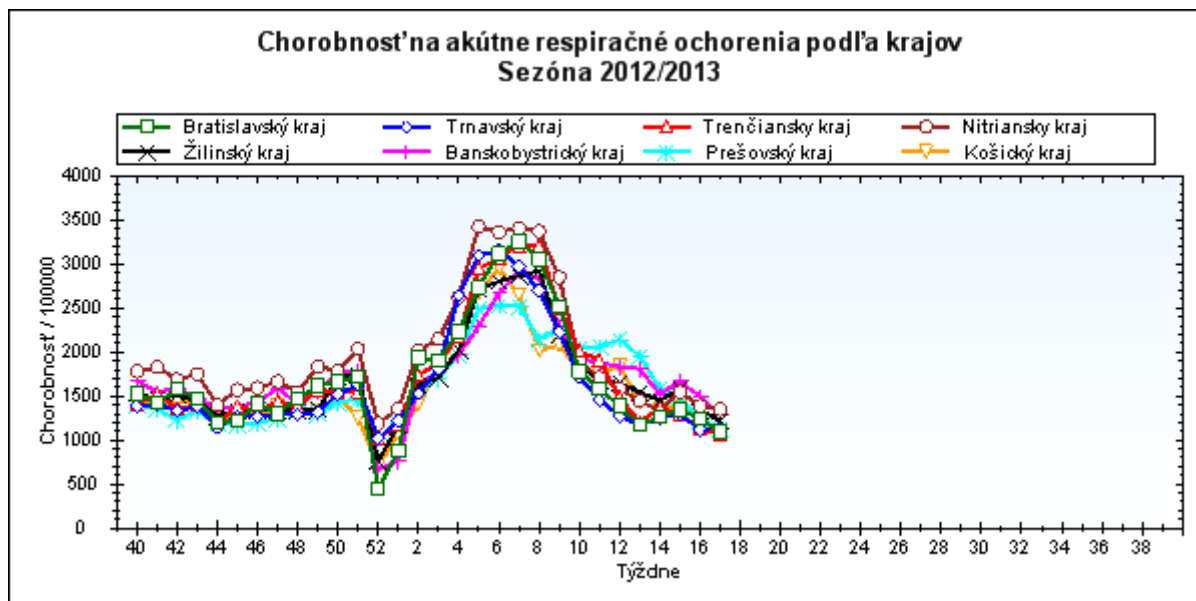
Veková skupina	0 až 5	6 až 14	15 až 19	20 až 59	60 a viac	Spolu
Pneumónie	36	31	12	64	35	178
Otitídy	93	56	18	20	9	196
Sinusitídy	82	137	103	150	27	499
Komplikácie spolu	211	224	133	234	71	873
% komplikácií z ARO	2,8	2,7	2,5	1,9	2,4	2,4





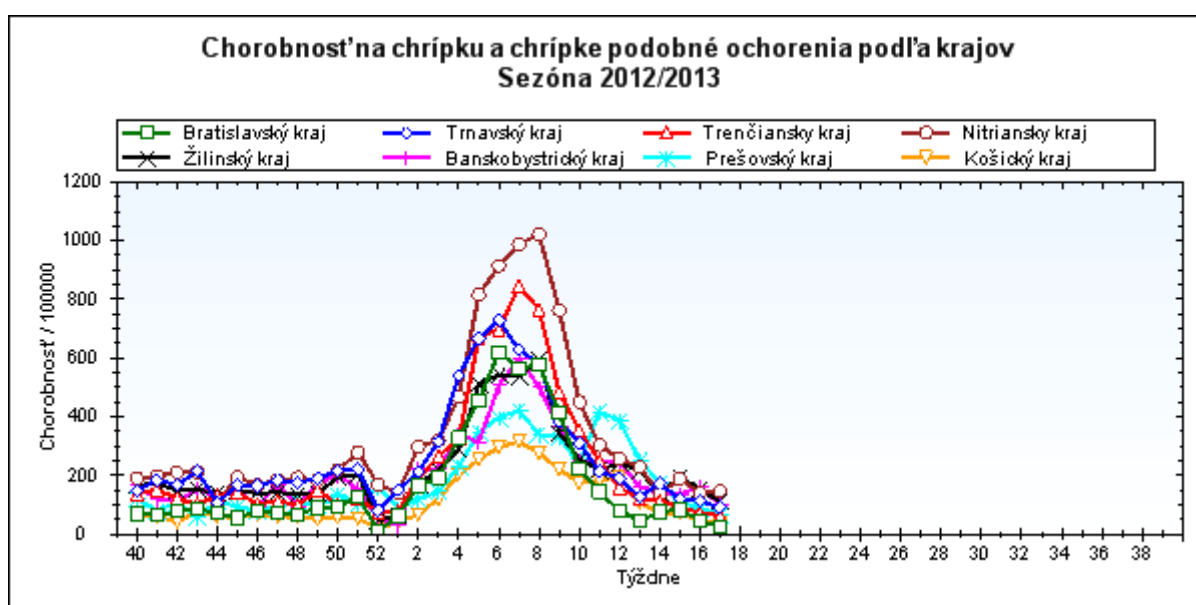
**Chorobnosť na akútne respiračné ochorenia podľa krajov a vekových skupín**

Územná jednotka	0 až 5	6 až 14	15 až 19	20 až 59	60 a viac	Spolu	Porovnanie
Bratislavský kraj	3366,8	2853,5	2548,9	788,9	330,0	1097,6	-11,6%
Trnavský kraj	3701,7	2661,5	2595,7	710,2	539,7	1138,5	1,5%
Trenčiansky kraj	3363,6	2523,6	2632,9	646,6	456,7	1071,4	-4,7%
Nitriansky kraj	5088,7	3801,0	3265,8	766,9	421,3	1350,2	-2,8%
Žilinský kraj	3788,5	2667,9	2433,3	608,6	642,9	1221,0	-9,1%
Banskobystrický kraj	3746,3	3114,3	3137,6	738,9	731,5	1290,4	-13,9%
Prešovský kraj	2703,1	2136,8	2179,4	671,9	666,7	1138,4	-7,0%
Košický kraj	3321,7	2430,3	2277,1	658,5	502,8	1088,1	-11,2%
Slovenská republika	3531,1	2713,1	2614,8	708,3	549,1	1195,1	-6,8%



### Chorobnosť na chrípku a chrípke podobné ochorenia podľa krajov a vekových skupín

Územná jednotka	0 až 5	6 až 14	15 až 19	20 až 59	60 a viac	Spolu	Porovnanie
Bratislavský kraj	69,0	46,0	41,3	21,7	9,1	24,9	-46,3%
Trnavský kraj	347,0	296,0	270,6	39,8	19,3	91,1	-19,1%
Trenčiansky kraj	208,5	199,8	132,7	35,5	12,7	62,8	-13,7%
Nitriansky kraj	577,2	535,7	413,9	66,9	21,1	147,7	5,4%
Žilinský kraj	365,6	295,1	302,0	34,7	44,6	112,2	-26,7%
Banskobystrický kraj	331,3	242,3	205,7	54,8	50,6	97,7	-39,7%
Prešovský kraj	192,1	137,9	134,9	36,6	23,5	67,9	-20,1%
Košický kraj	88,6	126,8	81,2	15,8	14,5	35,5	-27,4%
Slovenská republika	278,8	247,7	217,1	40,7	25,4	86,6	-19,2%



*Chorobnosť na akútne respiračné ochorenia podľa okresov, krajov a vekových skupín*

Územná jednotka	0 až 5	6 až 14	15 až 19	20 až 59	60 a viac	Spolu	Porovnanie
Okres Bratislava I	1093,1	1369,3	1161,9	1697,1	658,5	1488,6	6,0%
Okres Bratislava II	5826,6	3971,2	4622,8	1104,7	268,0	1330,5	-4,7%
Okres Bratislava III	6171,3	2941,9	3175,9	967,0	383,2	1310,5	-28,1%
Okres Bratislava IV	1640,0	1060,1	912,1	818,7	227,9	952,3	-18,7%
Okres Bratislava V	4317,9	5784,4	4172,1	468,5	109,9	1052,8	11,4%
Okres Malacky	2009,9	1843,0	2472,3	655,8	408,5	878,4	-23,7%
Okres Pezinok	1374,2	2244,4	1402,7	339,3	57,8	754,0	-41,0%
Okres Senec	4592,4	3330,6	2784,9	558,6	474,1	1061,2	-13,3%
<b>Bratislavský kraj</b>	<b>3366,8</b>	<b>2853,5</b>	<b>2548,9</b>	<b>788,9</b>	<b>330,0</b>	<b>1097,6</b>	<b>-11,6%</b>
Okres Dunajská Streda	1559,6	1073,5	1322,7	421,8	257,3	570,0	-21,7%
Okres Galanta	4282,4	3563,9	3064,9	652,4	633,6	1310,5	28,1%
Okres Hlohovec	4472,6	3150,4	2940,1	610,3	250,6	1111,2	3,7%
Okres Piešťany	3808,9	2813,1	3980,6	919,2	547,8	1333,9	-15,6%
Okres Senica	3934,4	2493,2	1652,8	663,3	659,7	1019,4	-17,2%
Okres Skalica	3102,2	2769,1	2389,2	980,9	814,9	1330,7	12,4%
Okres Trnava	5100,9	3437,8	3112,4	896,0	703,0	1459,8	15,0%
<b>Trnavský kraj</b>	<b>3701,7</b>	<b>2661,5</b>	<b>2595,7</b>	<b>710,2</b>	<b>539,7</b>	<b>1138,5</b>	<b>1,5%</b>
Okres Bánovce nad Bebravou	5500,0	3876,6	3373,5	1169,1	1283,1	1896,2	-2,6%
Okres Ilava	2927,9	2170,0	3302,8	504,6	687,5	1036,9	5,4%
Okres Myjava	5108,7	6272,0	7755,1	641,2	266,7	1625,6	35,7%
Okres Nové Mesto nad Váhom	2186,3	2325,5	2760,2	830,0	791,0	1222,1	14,9%
Okres Partizánske	5064,3	2980,6	3557,0	713,5	290,8	1121,9	-3,0%
Okres Považská Bystrica	1372,0	941,7	1013,4	413,7	193,0	512,0	-34,8%
Okres Prievidza	4913,2	3338,9	2577,0	696,6	395,6	1227,0	-0,3%
Okres Púchov	1736,7	1553,0	804,8	439,7	521,0	689,6	-22,8%
Okres Trenčín	3238,2	2002,6	3476,4	771,3	442,4	1074,9	-23,6%
<b>Trenčiansky kraj</b>	<b>3363,6</b>	<b>2523,6</b>	<b>2632,9</b>	<b>646,6</b>	<b>456,7</b>	<b>1071,4</b>	<b>-4,7%</b>
Okres Komárno	4080,7	3876,2	4200,4	777,0	384,2	1316,0	-3,9%
Okres Levice	7018,5	4678,7	3546,0	842,1	356,9	1602,9	15,5%
Okres Nitra	5760,9	3610,1	3423,2	879,4	508,1	1538,9	-5,9%
Okres Nové Zámky	4686,6	3971,9	3073,5	596,9	333,9	1172,1	-10,2%
Okres Šaľa	5238,1	4426,2	2656,2	784,8	359,9	1366,4	-8,4%
Okres Topoľčany	1661,4	1107,6	1120,4	818,8	623,8	879,8	3,6%
Okres Zlaté Moravce	5789,7	3736,4	3557,1	771,2	532,1	1374,5	-4,6%

Nitriansky kraj	5088,7	3801,0	3265,8	766,9	421,3	1350,2	-2,8%
Okres Bytča	2080,2	1548,5	1645,2	123,9	184,3	705,3	71,4%
Okres Čadca	2418,7	1979,3	2328,7	320,6	529,3	841,4	-20,3%
Okres Dolný Kubín	4997,5	3142,2	3889,0	746,1	898,5	1551,1	-16,4%
Okres Kysucké Nové Mesto	3696,5	2520,2	2861,0	730,8	736,8	1316,9	10,1%
Okres Liptovský Mikuláš	4890,6	2015,1	1893,4	557,7	453,1	965,4	-17,7%
Okres Martin	4741,5	3797,6	2570,6	998,0	485,0	1899,6	19,8%
Okres Námestovo	3934,6	3171,3	2448,3	661,1	1192,6	1623,4	-9,3%
Okres Ružomberok	4444,7	2957,8	3264,6	489,5	982,8	1431,2	-0,6%
Okres Turčianske Teplice	3135,9	1598,2	1506,0	562,0	473,5	818,6	-30,9%
Okres Tvrdošín	4789,4	2408,1	2276,8	1013,9	1461,0	1600,6	-17,5%
Okres Žilina	1678,9	1513,9	1149,9	460,8	247,1	634,7	-21,8%
Žilinský kraj	3788,5	2667,9	2433,3	608,6	642,9	1221,0	-9,1%
Okres Banská Bystrica	3366,9	3029,6	3217,6	872,6	563,4	1209,5	-7,3%
Okres Banská Štiavnica	1698,3	1446,1	2472,8	828,7	1202,3	1106,0	-3,0%
Okres Brezno	3229,3	3406,5	3808,1	786,1	374,8	1490,0	-40,2%
Okres Detva	1124,4	1006,1	1013,0	580,8	557,0	685,1	-1,5%
Okres Krupina	3431,0	1037,2	515,1	1052,5	1105,7	1169,8	22,4%
Okres Lučenec	3480,0	2456,9	2542,9	600,8	545,7	1102,3	-16,9%
Okres Poltár	5148,8	4179,0	3074,7	589,4	945,0	1555,7	23,6%
Okres Revúca	4319,7	4058,0	4166,4	872,3	1338,4	1796,0	24,1%
Okres Rimavská Sobota	1525,6	2550,1	2726,4	685,1	717,9	1088,8	-29,6%
Okres Veľký Krtíš	3145,4	2364,1	2264,6	693,2	636,2	1039,2	-48,2%
Okres Zvolen	9691,6	5676,8	5402,6	1021,8	657,8	1745,5	20,2%
Okres Žarnovica	9217,9	4373,7	4695,1	656,7	445,7	1635,5	-8,5%
Okres Žiar nad Hronom	2645,7	2409,0	2364,9	548,8	769,4	982,2	-3,8%
Banskobystrický kraj	3746,3	3114,3	3137,6	738,9	731,5	1290,4	-13,9%
Okres Bardejov	5065,9	3820,6	5045,8	860,7	972,5	1863,0	3,5%
Okres Humenné	1016,6	1155,7	1626,0	671,6	342,2	735,4	-28,3%
Okres Kežmarok	2189,6	1970,8	2704,1	407,9	98,9	941,0	-4,9%
Okres Levoča	2608,3	2594,6	1368,6	691,3	412,0	1247,6	163,6%
Okres Medzilaborce	2199,4	2042,6	2653,8	966,9	1515,2	1400,3	-28,7%
Okres Poprad	1586,7	1344,3	2079,0	821,1	461,5	950,2	38,3%
Okres Prešov	7047,6	4405,3	3728,8	1363,5	1407,7	2505,5	-19,4%

Okres Sabinov	5110,1	3634,5	3045,1	1063,8	912,0	2463,1	-17,9%
Okres Snina	1260,1	1470,3	1440,1	319,4	456,4	563,9	-33,6%
Okres Stará Ľubovňa	3091,9	2274,7	1964,8	627,4	905,5	1199,2	-11,2%
Okres Stropkov	1407,3	1019,4	272,9	568,4	333,0	602,8	-36,4%
Okres Svidník	1569,6	1479,2	1155,1	376,5	676,3	663,0	-14,7%
Okres Vranov nad Topľou	952,1	957,6	961,4	434,5	510,9	610,3	-23,3%
<b>Prešovský kraj</b>	<b>2703,1</b>	<b>2136,8</b>	<b>2179,4</b>	<b>671,9</b>	<b>666,7</b>	<b>1138,4</b>	<b>-7,0%</b>
Okres Gelnica	2326,5	1555,6	1279,9	488,4	288,1	704,5	-26,5%
Okres Košice I	3887,4	2644,1	2443,3	1000,5	545,2	1307,5	-33,8%
Okres Košice II	4569,7	2098,2	2870,2	706,0	174,3	1149,3	-11,8%
Okres Košice III	6620,6	5151,7	5763,9	428,7	147,6	1440,7	8,3%
Okres Košice IV	3498,1	1516,0	1475,5	681,4	379,1	920,7	-9,8%
Okres Košice - okolie	4044,5	3422,4	2061,6	571,0	563,2	1325,6	4,5%
Okres Michalovce	2228,4	2294,2	1743,8	919,5	762,1	1127,7	-31,8%
Okres Rožňava	1959,4	1749,4	1883,1	425,8	601,6	835,9	-3,6%
Okres Sobrance	2643,2	2152,5	1712,1	419,6	724,3	786,8	-43,8%
Okres Spišská Nová Ves	3272,3	2904,1	2065,5	793,6	541,0	1196,9	12,6%
Okres Trebišov	3557,7	2814,5	2868,0	664,4	626,2	1179,0	3,2%
<b>Košický kraj</b>	<b>3321,7</b>	<b>2430,3</b>	<b>2277,1</b>	<b>658,5</b>	<b>502,8</b>	<b>1088,1</b>	<b>-11,2%</b>
<b>Slovenská republika</b>	<b>3531,1</b>	<b>2713,1</b>	<b>2614,8</b>	<b>708,3</b>	<b>549,1</b>	<b>1195,1</b>	<b>-6,8%</b>

***Chorobnosť na chrípku a chrípke podobné ochorenia podľa okresov, krajov a vekových skupín***

Územná jednotka	0 až 5	6 až 14	15 až 19	20 až 59	60 a viac	Spolu	Porovnanie
Okres Bratislava I	81,0	42,8	0,0	99,2	0,0	69,6	-15,4%
Okres Bratislava II	0,0	0,0	0,0	20,7	0,0	12,6	-68,8%
Okres Bratislava III	242,0	122,6	397,0	59,0	54,7	84,1	-20,0%
Okres Bratislava IV	0,0	0,0	29,4	0,0	0,0	3,4	-94,6%
Okres Bratislava V	123,4	97,2	0,0	7,3	0,0	17,8	-21,3%
Okres Malacky	129,7	0,0	0,0	0,0	0,0	7,7	-
Okres Pezinok	0,0	0,0	0,0	17,9	0,0	8,4	-78,6%
Okres Senec	58,9	161,2	92,8	22,2	31,6	39,1	-35,0%
<b>Bratislavský kraj</b>	<b>69,0</b>	<b>46,0</b>	<b>41,3</b>	<b>21,7</b>	<b>9,1</b>	<b>24,9</b>	<b>-46,3%</b>
Okres Dunajská Streda	38,5	66,3	19,7	39,6	0,0	33,2	-66,0%
Okres Galanta	247,1	113,1	77,9	40,8	0,0	54,9	87,1%

Okres Hlohovec	335,4	511,9	443,8	58,1	29,5	128,0	0,1%
Okres Piešťany	1020,3	843,9	913,6	54,1	20,7	227,5	-32,3%
Okres Senica	45,7	0,0	0,0	7,1	11,6	9,1	69,2%
Okres Skalica	0,0	0,0	0,0	54,2	0,0	30,6	13,4%
Okres Trnava	572,1	497,9	432,7	39,6	48,3	136,9	1,9%
<b>Trnavský kraj</b>	<b>347,0</b>	<b>296,0</b>	<b>270,6</b>	<b>39,8</b>	<b>19,3</b>	<b>91,1</b>	<b>-19,1%</b>
Okres Bánovce nad Bebravou	0,0	0,0	0,0	26,9	0,0	12,9	-75,6%
Okres Ilava	222,8	238,5	240,2	93,9	51,9	115,7	5,4%
Okres Myjava	217,4	529,0	510,2	10,2	0,0	87,4	-28,9%
Okres Nové Mesto nad Váhom	0,0	0,0	0,0	0,0	0,0	0,0	-100,0%
Okres Partizánske	180,9	126,8	0,0	0,0	0,0	16,4	-49,6%
Okres Považská Bystrica	36,1	0,0	0,0	48,9	0,0	32,1	-37,7%
Okres Prievidza	320,4	293,5	175,0	37,1	22,6	81,7	1,5%
Okres Púchov	323,1	458,2	167,7	22,4	0,0	112,2	-16,5%
Okres Trenčín	354,2	36,4	102,2	8,7	0,0	32,2	-5,4%
<b>Trenčiansky kraj</b>	<b>208,5</b>	<b>199,8</b>	<b>132,7</b>	<b>35,5</b>	<b>12,7</b>	<b>62,8</b>	<b>-13,7%</b>
Okres Komárno	390,7	534,6	253,3	79,9	29,1	132,4	47,2%
Okres Levice	1125,8	1020,5	1022,5	52,6	28,6	256,5	41,2%
Okres Nitra	367,7	329,9	287,5	50,7	5,1	104,7	-20,4%
Okres Nové Zámky	959,3	800,6	524,4	104,2	40,7	216,6	-9,2%
Okres Šaľa	238,1	244,4	151,8	90,0	11,6	100,1	-19,6%
Okres Topolčany	262,3	189,9	301,7	8,9	0,0	55,8	161,3%
Okres Zlaté Moravce	159,3	67,9	0,0	21,8	0,0	26,3	-36,1%
<b>Nitriansky kraj</b>	<b>577,2</b>	<b>535,7</b>	<b>413,9</b>	<b>66,9</b>	<b>21,1</b>	<b>147,7</b>	<b>5,4%</b>
Okres Bytča	101,5	185,8	177,9	0,0	0,0	58,8	-
Okres Čadca	308,8	182,7	152,3	6,5	0,0	58,8	-57,0%
Okres Dolný Kubín	252,4	226,8	374,8	104,8	153,4	154,8	-20,8%
Okres Kysucké Nové Mesto	778,2	684,5	454,1	0,0	0,0	180,1	-30,8%
Okres Liptovský Mikuláš	459,8	307,9	604,3	36,0	0,0	104,6	24,8%
Okres Martin	17,9	50,0	72,4	25,5	0,0	28,4	-48,0%
Okres Námestovo	403,6	339,3	215,5	0,0	0,0	118,0	52,0%
Okres Ružomberok	947,8	595,7	664,5	50,6	67,8	250,1	-37,7%

Okres Turčianske Teplice	232,3	0,0	200,8	31,2	0,0	42,8	-30,0%
Okres Tvrdošín	659,1	566,6	569,2	164,7	380,3	307,8	-15,0%
Okres Žilina	136,1	146,5	138,0	0,0	0,0	30,6	-56,4%
<b>Žilinský kraj</b>	<b>365,6</b>	<b>295,1</b>	<b>302,0</b>	<b>34,7</b>	<b>44,6</b>	<b>112,2</b>	<b>-26,7%</b>
Okres Banská Bystrica	501,5	425,2	449,0	132,7	32,2	167,9	48,5%
Okres Banská Štiavnica	699,3	867,7	692,4	24,0	0,0	190,0	-50,0%
Okres Brezno	164,2	140,5	98,9	29,5	28,8	59,4	-87,8%
Okres Detva	0,0	0,0	0,0	43,7	89,8	50,4	103,1%
Okres Krupina	0,0	0,0	0,0	0,0	0,0	0,0	-100,0%
Okres Lučenec	452,0	399,2	296,3	89,5	19,8	147,0	1,4%
Okres Poltár	965,4	786,6	292,8	11,3	32,6	194,5	56,1%
Okres Revúca	0,0	0,0	0,0	153,3	465,5	159,8	-25,1%
Okres Rimavská Sobota	0,0	15,9	27,5	33,8	0,0	23,0	-57,9%
Okres Veľký Krtíš	190,6	0,0	0,0	0,0	0,0	9,0	-80,2%
Okres Zvolen	368,0	584,4	120,1	0,0	0,0	49,0	-60,9%
Okres Žarnovica	1047,5	84,9	426,8	50,0	0,0	118,4	-42,9%
Okres Žiar nad Hronom	230,1	150,6	236,5	18,4	0,0	51,7	-19,6%
<b>Banskobystrický kraj</b>	<b>331,3</b>	<b>242,3</b>	<b>205,7</b>	<b>54,8</b>	<b>50,6</b>	<b>97,7</b>	<b>-39,7%</b>
Okres Bardejov	1112,7	633,7	761,1	111,5	96,1	292,6	-24,7%
Okres Humenné	0,0	0,0	0,0	0,0	0,0	0,0	-
Okres Kežmarok	50,3	0,0	0,0	0,0	0,0	5,0	-66,7%
Okres Levoča	0,0	0,0	0,0	127,3	0,0	51,4	833,3%
Okres Medzilaborce	0,0	0,0	0,0	0,0	0,0	0,0	-100,0%
Okres Poprad	0,0	77,6	78,5	55,7	0,0	45,6	27,5%
Okres Prešov	403,6	429,8	474,0	76,4	142,8	200,2	-39,7%
Okres Sabinov	420,0	308,8	146,8	120,4	0,0	192,9	-30,0%
Okres Snina	0,0	0,0	0,0	0,0	0,0	0,0	-
Okres Stará Ľubovňa	110,4	88,1	0,0	16,8	13,3	32,1	-39,3%
Okres Stropkov	0,0	0,0	0,0	96,1	0,0	57,4	-
Okres Svidník	0,0	0,0	0,0	0,0	0,0	0,0	-
Okres Vranov nad Topľou	51,0	22,3	53,4	6,0	0,0	15,8	-47,4%
<b>Prešovský kraj</b>	<b>192,1</b>	<b>137,9</b>	<b>134,9</b>	<b>36,6</b>	<b>23,5</b>	<b>67,9</b>	<b>-20,1%</b>
Okres Gelnica	0,0	0,0	0,0	112,7	72,0	84,0	-61,5%



Okres Košice I	149,5	258,0	222,1	18,4	0,0	55,8	-56,2%
Okres Košice II	0,0	0,0	0,0	0,0	0,0	0,0	-100,0%
Okres Košice III	198,6	221,6	185,9	0,0	0,0	40,9	36,4%
Okres Košice IV	0,0	0,0	0,0	0,0	0,0	0,0	-
Okres Košice - okolie	41,7	116,0	50,3	19,9	0,0	32,7	-18,6%
Okres Michalovce	254,7	127,5	67,1	18,5	63,5	49,8	-45,0%
Okres Rožňava	23,1	90,5	24,8	10,1	11,4	21,9	110,5%
Okres Sobrance	1101,3	807,2	570,7	0,0	0,0	122,4	-31,9%
Okres Spišská Nová Ves	68,2	338,8	119,2	3,6	0,0	45,3	0,0%
Okres Trebišov	98,1	48,0	81,2	16,3	16,5	28,4	9,3%
Košický kraj	88,6	126,8	81,2	15,8	14,5	35,5	-27,4%
Slovenská republika	278,8	247,7	217,1	40,7	25,4	86,6	-19,2%